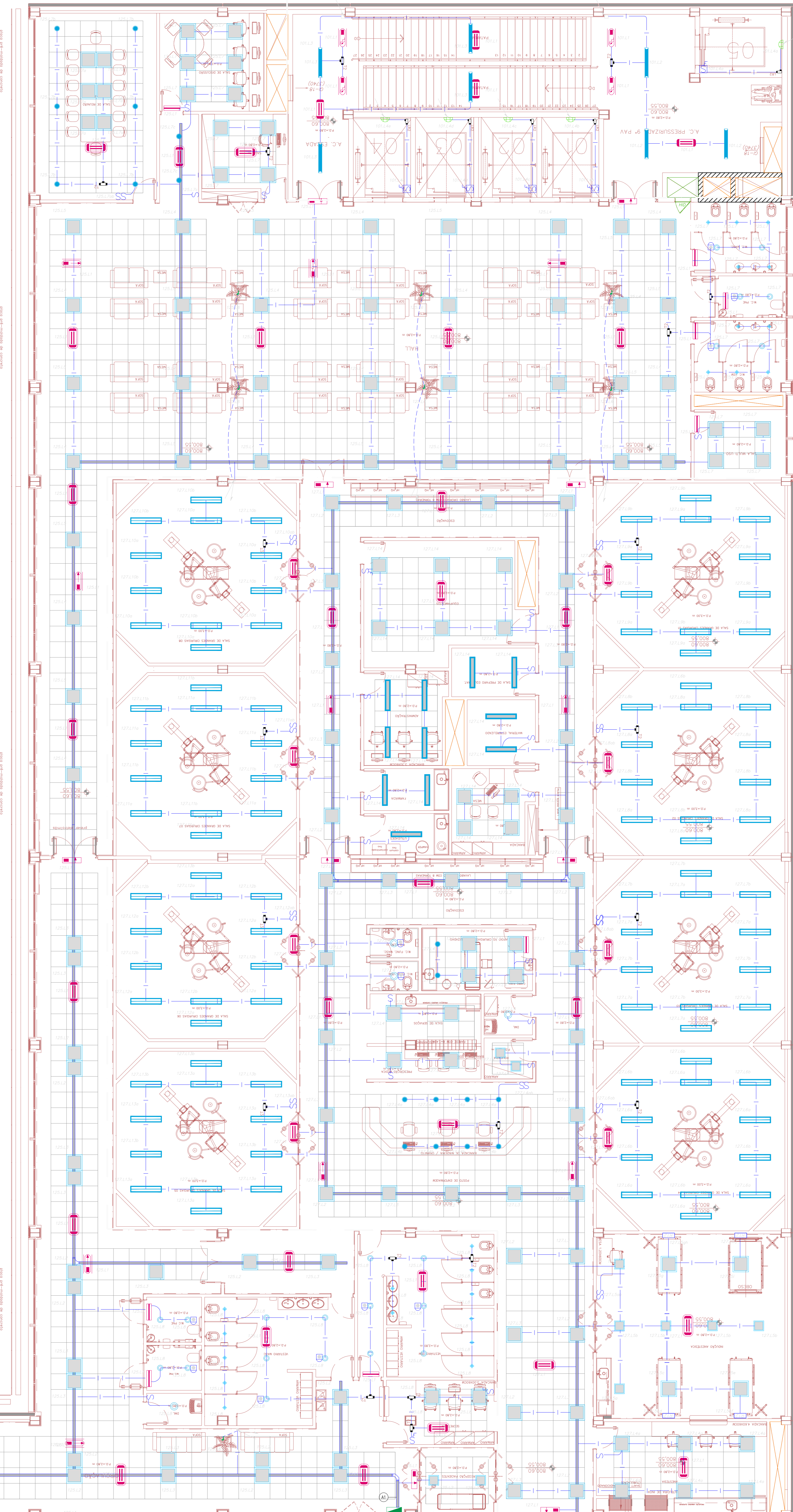


LEGENDA DE FIAÇÃO	
QL-E-9P-D1 (126)	ELETRICALHA 100x50mm
QL-E-9P-D2(126)	ELETRICALHA 100x50mm
QL-E-9P-D3 (127)	ELETRICALHA 100x50mm

LUMINÁRIAS	
SIMBOLOGIA	DESCRIÇÃO
BT	LUMINÁRIA DE SOBREPOR TIPO LINEAR, LED 30W
DC	DOWNLIGHT DE EMBUTIR, LED 25W
ER	LUMINÁRIA RETANGULAR DE EMBUTIR, LED 39W
FR	PANEL REDONDO DE EMBUTIR, LED 18W
FR1	PANEL REDONDO DE EMBUTIR, LED 24W
GD	PANEL DE LED, 62x62CM, LED 45W
SP	SPOT DE EMBUTIR ORIENTÁVEL, 7W
SP1	SPOT DE EMBUTIR ORIENTÁVEL, DIMERIZÁVEL, 10W
DOT	LUMINÁRIA LED DE EMBUTIR, LED 30W
RE	LUMINÁRIA RETANGULAR VEDADA DE EMBUTIR, LED 39W
HS	LUMINÁRIA HERMÉTICA DE SOBREPOR, LED 32W
LS	LUMINÁRIA REDONDA DE SOBREPOR, LED 18W
LS1	LUMINÁRIA REDONDA DE SOBREPOR, LED 24W
PO	LUMINÁRIA TIPO "PETALA" EM PÓSTE COM 6,00M DE ALTURA, 50W
PO1	LUMINÁRIA TIPO "PETALA" EM PÓSTE COM 6,00M DE ALTURA, 2x 50W
AT	ARANDELA TÉCNICA, h=1,80m, LED 12W
EP	ESPRETO DE JARDIM, LED 6W
ES	EMBUITO DE SOLO, LED 16W
BZ1	BALIZADOR, LED 6W



LUMINAÇÃO DE EMERGENCIA	
SIMBOLOGIA	DESCRIÇÃO
[Symbol]	BLOCO AUTÔNOMO DE LUMINAÇÃO DE EMERGENCIA MODELO "FLUOROLISE" - FACILAMENTO COM BASE EM "ABS" AUTO-EXTINGUÍVEL, REFLETOR BRANCO E DIFUSOR EM POLICARBONATO FOSCO, COM LEDS DE ALTA EFICIENCIA (TUDO LUMINOSO) COM BATERIA DE MANUTENÇÃO QUADRA COM AUTONOMIA SUPERIOR A DUAS HORAS, ALIMENTAÇÃO 220V, INSTALAÇÃO DE SOBREPOR NA PAREDE, GRAU DE PROTEÇÃO IP44, IMPACTOS IK-09, REFERENCIA: AUREON REF. AUREON OU EQUIVALENTE.
[Symbol]	BLOCO AUTÔNOMO DE LUMINAÇÃO DE EMERGENCIA MODELO "FLUOROLISE" - FACILAMENTO COM BASE EM "ABS" AUTO-EXTINGUÍVEL, REFLETOR BRANCO E DIFUSOR EM POLICARBONATO FOSCO, COM LEDS DE ALTA EFICIENCIA (TUDO LUMINOSO) COM BATERIA DE MANUTENÇÃO QUADRA COM AUTONOMIA SUPERIOR A DUAS HORAS, ALIMENTAÇÃO 220V, INSTALAÇÃO DE SOBREPOR NA PAREDE, GRAU DE PROTEÇÃO IP44, IMPACTOS IK-09, REFERENCIA: AUREON REF. AUREON OU EQUIVALENTE.
[Symbol]	BLOCO AUTÔNOMO DE LUMINAÇÃO DE EMERGENCIA MODELO "FLUOROLISE" - FACILAMENTO COM BASE EM "ABS" AUTO-EXTINGUÍVEL, REFLETOR BRANCO E DIFUSOR EM POLICARBONATO FOSCO, COM LEDS DE ALTA EFICIENCIA (TUDO LUMINOSO) COM BATERIA DE MANUTENÇÃO QUADRA COM AUTONOMIA SUPERIOR A DUAS HORAS, ALIMENTAÇÃO 220V, INSTALAÇÃO DE SOBREPOR NA PAREDE, GRAU DE PROTEÇÃO IP44, IMPACTOS IK-09, REFERENCIA: AUREON REF. AUREON OU EQUIVALENTE.

LEGENDA DE INTERRUPTORES	
SIMBOLOGIA	DESCRIÇÃO
S	INTERRUPTOR SIMPLES 10A/250V, MONTADO EM CAIXA 4"x2"x2" - (QUANDO EM CONJUNTO DE ATÉ 3 INTERRUPTORES) EM CAIXA 4"x4"x2" - (QUANDO EM CONJUNTO DE ATÉ 6 INTERRUPTORES) - h=1,00m DO PISO ACABADO
[Symbol]	INTERRUPTOR SIMPLES 10A/250V, MONTADO EM CAIXA DE LIGAÇÃO EM ALUMINIO FUNDIDO, COM OU SEM ROSCA, TIPO CONDULETE "E" - h=1,00m DO PISO ACABADO
[Symbol]	INTERRUPTOR PARALELO 10A/250V, MONTADO EM CAIXA 4"x2"x2" - (QUANDO EM CONJUNTO DE ATÉ 3 INTERRUPTORES) EM CAIXA 4"x4"x2" - (QUANDO EM CONJUNTO DE ATÉ 6 INTERRUPTORES) - h=1,00m DO PISO ACABADO
[Symbol]	INTERRUPTOR PARALELO 10A/250V, MONTADO EM CAIXA DE LIGAÇÃO EM ALUMINIO FUNDIDO, COM OU SEM ROSCA, TIPO CONDULETE "E" - h=1,00m DO PISO ACABADO
[Symbol]	INTERRUPTOR INTERMEDIÁRIO 10A/250V, MONTADO EM CAIXA 4"x2"x2" - (QUANDO EM CONJUNTO DE ATÉ 3 INTERRUPTORES) EM CAIXA 4"x4"x2" - (QUANDO EM CONJUNTO DE ATÉ 6 INTERRUPTORES) - h=1,00m DO PISO ACABADO
[Symbol]	INTERRUPTOR SIMPLES 10A/250V, MONTADO EM CAIXA 4"x2"x2" COM LED PARA INDICAÇÃO DA CARGA LIGADA h=1,00m
[Symbol]	INTERRUPTOR SIMPLES 10A/250V, MONTADO EM CAIXA A PROVA DE TEMPO IP-65 COM LED PARA INDICAÇÃO DA CARGA LIGADA h=1,00m
[Symbol]	SENSOR DE PRESENCIA INFRAVERMELHO, MONTADO EM CAIXA 4"x2"x2" OU 4"x4"x2" EMBUTIDA NA PAREDE h=2,20m DO PISO ACABADO
[Symbol]	SENSOR DE PRESENCIA ULTRASSÔNICO, MONTADO EM CAIXA 4"x2"x2" OU 4"x4"x2", INSTALADA NO TETO
[Symbol]	DIMMER ROTATIVO INDIVIDUAL (PARA LUMINÁRIA À LED), MONTADO EM CAIXA 4"x2"x2" h=1,00m DO PISO ACABADO
[Symbol]	RELE FOTOELÉTRICO IP-43/IK-04, BIVOLT (127/220V), REF. 642.46, PIAL LEGRAND

INFRAESTRUTURAS	
SIMBOLOGIA	DESCRIÇÃO
[Symbol]	ACESSÓRIOS PARA ELETRICALHA METÁLICA (DIMENSÕES EM PLANTA)
[Symbol]	CAIXA DE LIGAÇÃO EM ALUMINIO FUNDIDO, COM OU SEM ROSCA, TIPO CONDULETE "L", "L1", "T", "T1", "T2" (RESPECTIVAMENTE), h=1,00m DO PISO ACABADO
[Symbol]	ELETRÓDUTO QUE DESCE, QUE PASSA, QUE SOBRE
[Symbol]	CAIXA EM PVC 4"x4"x2" DE EMBUTIR NA PAREDE
[Symbol]	CAIXA DE PASSAGEM METÁLICA COM TAMPA PARAFUSADA, INSTALADA NO TETO (DIMENSÕES EM PLANTA)
[Symbol]	CAIXA DE PASSAGEM METÁLICA COM TAMPA COM FECHO, INSTALADA SOBREPOSTA A PAREDE QUANDO NÃO INDICADA (DIMENSÕES EM PLANTA)
[Symbol]	CAIXA DE PASSAGEM EM ALVENARIA COM TAMPA (6m: INDICADO EM PLANTA)
[Symbol]	ELETRÓDUTO DE PVC RÍGIDO, EMBUTIDO NA PAREDE OU TETO
[Symbol]	ELETRÓDUTO DE PVC RÍGIDO, EMBUTIDO NO PISO
[Symbol]	ELETRÓDUTO DE FERRO GALVANIZADO, APARENTE SOB A LAJE OU SOBRE O FORRO EM ÁREAS COM FORRO
[Symbol]	CONDUTORES NEUTRO, FASE, RETORNO, TERRA, TERRA ELÉTRONICO E PULSADOR OU CONDUTORES RESPECTIVAMENTE COM AS ESPECIFICAÇÕES E CORES INDICADAS NO MEMÓRIA DESCRITIVO
[Symbol]	INDICAÇÃO DE LEGENDA DE INFRAESTRUTURA E FIAÇÃO (VER DESENHO DO PROJETO)
[Symbol]	ELETRICALHA PARA LUMINAÇÃO

NOTAS GERAIS	
01	- ELETRÓDUTOS COM DIÂMETRO NÃO INDICADO SÃO DE 23,47;
02	- TUDO ELETRÓDUTO SECO DEVERÁ POSSUIR ARAME GAJA;
03	- CONDUTORES COM SEÇÃO NÃO INDICADA SÃO DE 2,5mm²;
04	- A INSTALADORA DEVERÁ PREVER EM SEU ORÇAMENTO ACESSÓRIOS PARA ELETRICALHAS, PERFILADOS, LEITOS E ELETRÓDUTOS NECESSÁRIOS PARA A TRANSPOSIÇÃO DE VIGAS, TUBOS, DUTOS DE AR CONDICIONADO, ETC.;
05	- AS ELETRICALHAS SERÃO METÁLICAS, LISAS E SEM TAMPA;
06	- PERFILADOS NÃO COTADOS SERÃO 28x28mm;
07	- TODAS AS LUMINÁRIAS DEVERÃO SER FORNECIDAS DE FORMA COMPLETA, OU SEJA, DEVERÃO SER DOTADAS DE REATORES (QUANDO NECESSÁRIOS), CAPACITORES PARA CORREÇÃO DO FATOR DE POTÊNCIA (NO CASO DE LUMINÁRIAS QUE UTILIZAM LÂMPADAS DE DESCARGA DO TIPO VAPOR METÁLICO), IONTORES (QUANDO NECESSÁRIO), DRIVERS PARA O CASO LÂMPADAS LED (QUANDO NECESSÁRIO), E ETC.;
08	- PARA O CASO DE LIGAÇÃO DAS LUMINÁRIAS, DEVERÃO SER UTILIZADOS RABICHOS DE FIAÇÃO POR MEIO DE CABOS 3x1,5mm² (2P+T) - 0,6/7KV (NBR 13248);
09	- TODAS AS LUMINÁRIAS DEVERÃO SER ATERRADAS, DESTA FORMA, OS PLUGS E AS TOMADAS DE ALIMENTAÇÃO DAS MESMAS DEVERÃO SER (2P+T);
10	- A POSIÇÃO DA ALIMENTAÇÃO FINAL DOS DRIVERS DAS LUMINÁRIAS, DEVERÃO SER CONFIRMADAS POSTERIORMENTE COM OS FORNECEDORES DOS EQUIPAMENTOS. A INSTALADORA DEVERÁ PREVER EM SEU ORÇAMENTO, CONDULETES, CAIXAS DE PASSAGEM, BEM COMO TAMBÉM, CAIXAS NECESSÁRIAS PARA ABRIGAR OS RESPECTIVOS DRIVERS PARA ALIMENTAÇÃO DAS LUMINÁRIAS.

NOTAS

REV.	DESCRIÇÃO	RESPONSÁVEL	DATA

GOVERNO DO ESTADO DE SÃO PAULO  
Secretaria de Estado da Saúde

HOSPITAL METROPOLITANO DE CAMPINAS  
Av. Prefeito Faria Lima nº 560 - Campinas - SP

GRUPO TÉCNICO DE EDIFICAÇÕES

PROJETO EXECUTIVO DE ELÉTRICA

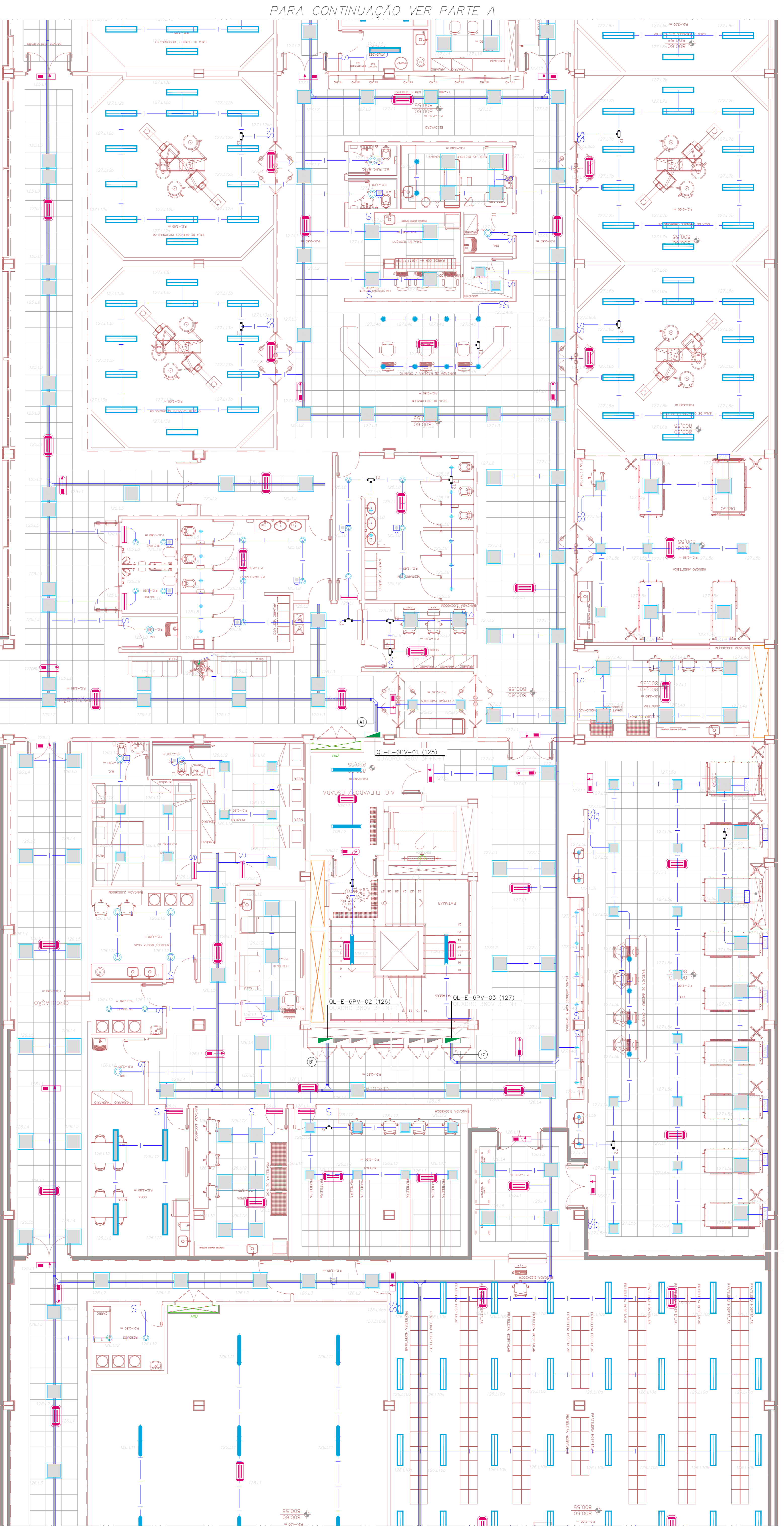
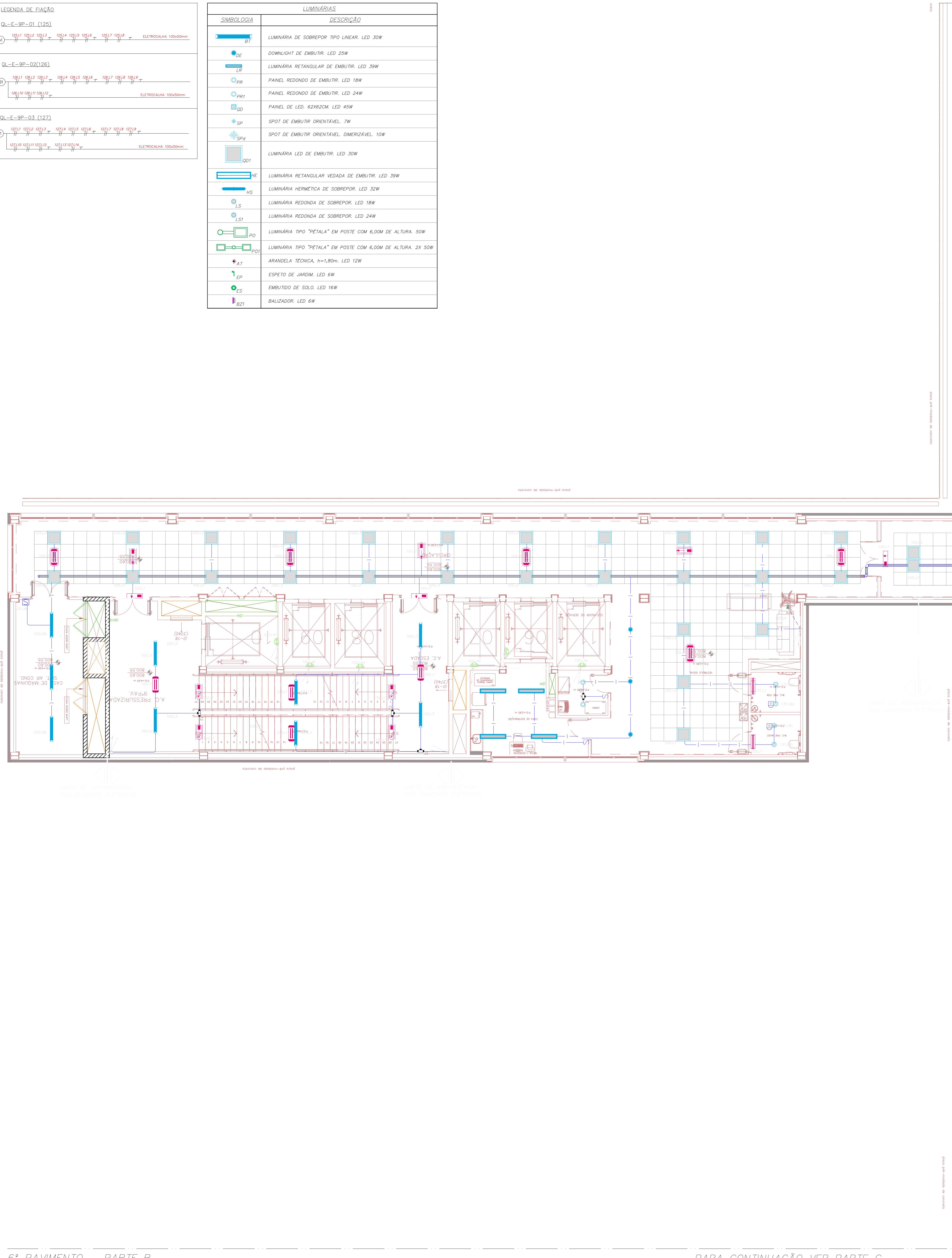
HMC-PRJ EIL/123

ELÉTRICA 1/75 13/04/2024

Eng.ª MARIA CRISTINA GOMES JOTTEN  
Eng.ª LUÍZ ALBERTO BLOIS

LEGENDA DE FIAÇÃO	
Q-E-9P-01 (126)	ELECTROCALHA 100x50mm
Q-E-9P-02 (126)	ELECTROCALHA 100x50mm
Q-E-9P-03 (127)	ELECTROCALHA 100x50mm

LUMINÁRIAS	
SIMBOLOGIA	DESCRIÇÃO
PL	LUMINÁRIA DE SOBREPOR TIPO LINEAR LED 30W
PLR	DOMINANT LIGHT DE EMBUTIR LED 25W
PR	LUMINÁRIA RETANGULAR DE EMBUTIR LED 30W
PRR	PANEL REDONDO DE EMBUTIR LED 18W
PRH	PANEL REDONDO DE EMBUTIR LED 24W
PRD	PANEL DE LED 62X60CM LED 45W
SP	SPOT DE EMBUTIR ORIENTÁVEL 7W
SPR	SPOT DE EMBUTIR ORIENTÁVEL DIMERIZÁVEL 10W
LED	LUMINÁRIA LED DE EMBUTIR LED 30W
PLR	LUMINÁRIA RETANGULAR VEDADA DE EMBUTIR LED 30W
PLS	LUMINÁRIA HERMÉTICA DE SOBREPOR LED 32W
LS	LUMINÁRIA REDONDA DE SOBREPOR LED 18W
LS1	LUMINÁRIA REDONDA DE SOBREPOR LED 24W
PI	LUMINÁRIA TIPO "RETALA" EM PÓSTO COM 6,00M DE ALTURA 50W
PI1	LUMINÁRIA TIPO "RETALA" EM PÓSTO COM 6,00M DE ALTURA 2X 50W
AT	ARANDELA TÉCNICA, $\phi=1,00M$ , LED 12W
EP	ESPETO DE JARDIM, LED 6W
ES	EMBUDO DE SOLO LED 16W
BZ1	BAUZADOR, LED 6W



LUMINAÇÃO DE EMERGENCIA	
[Symbol]	BLOCO AUTÔNOMO DE LUMINAÇÃO DE EMERGENCIA MODELO "FLYING" (ACABAMENTO) COM BASE EM "ABS" AUTO EXTENSIVEL, RELETOR BRANCO E OPUSOR EM POLICARBONATO FOSCO COM LEDS DE ALTA EFICIENCIA (1000 LUMENS) COM BATERIA SELADA LIVRE DE MANUTENÇÃO 6Vx4Ah COM AUTONOMIA SUPERIOR A DUAS HORAS ALIMENTAÇÃO 220V. INSTALAÇÃO DE SOBREPOR (TETO OU PAREDE). GRAU DE PROTEÇÃO IP43 IMPACTOS $\geq 3$ REF. AUREON OU EQUIVALENTE.
[Symbol]	BLOCO AUTÔNOMO DE LUMINAÇÃO DE EMERGENCIA MODELO "FLYING" (ACABAMENTO) COM BASE EM "ABS" AUTO EXTENSIVEL, RELETOR BRANCO E OPUSOR EM POLICARBONATO FOSCO COM LEDS DE ALTA EFICIENCIA (1000 LUMENS) COM BATERIA SELADA LIVRE DE MANUTENÇÃO 6Vx4Ah COM AUTONOMIA SUPERIOR A DUAS HORAS ALIMENTAÇÃO 220V. INSTALAÇÃO DE SOBREPOR EM FORNDO. GRAU DE PROTEÇÃO IP43 IMPACTOS $\geq 3$ REF. AUREON OU EQUIVALENTE.
[Symbol]	BLOCO AUTÔNOMO DE LUMINAÇÃO DE EMERGENCIA MODELO "FLYING" (ACABAMENTO) COM BASE EM "ABS" AUTO EXTENSIVEL, RELETOR BRANCO E OPUSOR EM POLICARBONATO FOSCO COM LEDS DE ALTA EFICIENCIA (1000 LUMENS) COM BATERIA SELADA LIVRE DE MANUTENÇÃO 6Vx4Ah COM AUTONOMIA SUPERIOR A DUAS HORAS ALIMENTAÇÃO 220V. INSTALAÇÃO DE SOBREPOR EM PAREDE. GRAU DE PROTEÇÃO IP43 IMPACTOS $\geq 3$ REF. AUREON OU EQUIVALENTE.

LEGENDA DE INTERRUPTORES	
S	INTERRUPTOR SIMPLES 10A/250V, MONTADO EM CAIXA 4"x2"x2" - (QUANDO EM CONJUNTO DE 4 ATE 8 INTERRUPTORES) EM CAIXA 4"x4"x2" - (QUANDO EM CONJUNTO DE 4 ATE 8 INTERRUPTORES) - $\phi=1,00M$ DO PISO ACABADO
S1	INTERRUPTOR SIMPLES 10A/250V, MONTADO EM CAIXA DE LIGAÇÃO EM ALUMINIO FUNDIDO, COM OU SEM ROSCA, TIPO CONSOLETE "T" - $\phi=1,00M$ DO PISO ACABADO
S2	INTERRUPTOR PARALELO 10A/250V, MONTADO EM CAIXA 4"x2"x2" - (QUANDO EM CONJUNTO DE 4 ATE 8 INTERRUPTORES) EM CAIXA 4"x4"x2" - (QUANDO EM CONJUNTO DE 4 ATE 8 INTERRUPTORES) - $\phi=1,00M$ DO PISO ACABADO
S3	INTERRUPTOR PARALELO 10A/250V, MONTADO EM CAIXA DE LIGAÇÃO EM ALUMINIO FUNDIDO, COM OU SEM ROSCA, TIPO CONSOLETE "T" - $\phi=1,00M$ DO PISO ACABADO
S4	INTERRUPTOR INTERDIFERENCIAL 10A/250V, MONTADO EM CAIXA 4"x2"x2" - (QUANDO EM CONJUNTO DE 4 ATE 8 INTERRUPTORES) EM CAIXA 4"x4"x2" - (QUANDO EM CONJUNTO DE 4 ATE 8 INTERRUPTORES) - $\phi=1,00M$ DO PISO ACABADO
S5	INTERRUPTOR SIMPLES 10A/250V, MONTADO EM CAIXA 4"x2"x2" COM LED PARA INDICAÇÃO DA CARGA LIGADA $\phi=1,00M$
S6	INTERRUPTOR SIMPLES 10A/250V, MONTADO EM CAIXA A PROVA DE TEMPO IP-65 COM LED PARA INDICAÇÃO DA CARGA LIGADA $\phi=1,00M$
S7	SENSOR DE PRESENCIA INFRAVERMELHO, MONTADO EM CAIXA 4"x2"x2" OU 4"x4"x2", EMBUTIDA NA PAREDE $\phi=2,00M$ DO PISO ACABADO
S8	SENSOR DE PRESENCIA ULTRASSÔNICO, MONTADO EM CAIXA 4"x2"x2" OU 4"x4"x2", INSTALADO NO TETO
S9	DIMMER ROTATIVO INDIVIDUAL (PARA LUMINÁRIA A LED), MONTADO EM CAIXA 4"x2"x2" $\phi=1,00M$ DO PISO ACABADO
S10	RELE FOTOELÉTRICO $\phi=4,5/9$ -04, BIVOLT (127/220V), REF. 642.46, PIAL LEPRIANO $\phi=1,00M$

INFRAESTRUTURAS	
[Symbol]	ACESSÓRIOS PARA ELECTROCALHA METÁLICA (DIMENSÕES EM PLANTA)
[Symbol]	CAIXA DE LIGAÇÃO EM ALUMINIO FUNDIDO, COM OU SEM ROSCA, TIPO CONSOLETE "T" - $\phi=1,00M$ DO PISO ACABADO
[Symbol]	ELECTRODUTO DE PVC, QUE PASSA, QUE SOBRE
[Symbol]	CAIXA EM PVC 4"x4"x2" DE EMBUTIR NA PAREDE (DIMENSÕES EM PLANTA)
[Symbol]	CAIXA DE PASSAGEM METÁLICA COM TAMPA PARAFUSADA, INSTALADA NO TETO (DIMENSÕES EM PLANTA)
[Symbol]	CAIXA DE PASSAGEM METÁLICA COM TAMPA COM FECHO, INSTALADA SOBREPÓSTA A PAREDE QUANDO NÃO INDICADA (DIMENSÕES EM PLANTA)
[Symbol]	CAIXA DE PASSAGEM EM ALVENARIA COM TAMPA (DIM. INDICADA EM PLANTA)
[Symbol]	ELECTRODUTO DE PVC RIGIDO, EMBUTIDO NA PAREDE DO TETO
[Symbol]	ELECTRODUTO DE PVC RIGIDO, EMBUTIDO NO PISO
[Symbol]	ELECTRODUTO DE FERRO GALVANIZADO, APARENTE SOB A LAJE, OU SOB O FORRO EM ÁREAS COM FORRO
[Symbol]	CONDUTORES NEUTRO, FASE, RETORNO, TERRA, TERRA ELECTRONICO E PULSADOR DO CONTADOR RESPECTIVAMENTE COM AS ESPECIFICAÇÕES E CORES INDICADAS NO MEMORIAL DESCRITIVO
[Symbol]	INDICAÇÃO DE LEGENDA DE INFRAESTRUTURA E FIAÇÃO (VER DESENHO DO PROJETO)
[Symbol]	ELECTROCALHA PARA LUMINAÇÃO

- NOTAS GERAIS**
- 01 - ELECTRODUTOS COM DIÁMETRO NÃO INDICADO SÃO DE 63/4"
  - 02 - TODO ELECTRODUTO SECO DEVERÁ POSSUIR ARAME GUIA
  - 03 - CONDUTORES COM SEÇÃO NÃO INDICADA SÃO DE 42,5mm<sup>2</sup>
  - 04 - A INSTALADORA DEVERÁ PREVER EM SEU ORÇAMENTO ACCESÓRIOS PARA ELECTROCALHAS, PERIFERIAIS, LEITOS E ELECTRODUTOS NECESSÁRIOS PARA A TRANSPORTAÇÃO DE VÍDEO, TUBOS, DUTOS DE AR CONDICIONADO, ETC.
  - 05 - AS ELECTROCALHAS SERÃO METÁLICAS, LISAS E SEM TAMPA
  - 06 - PERIFERIAIS NÃO COTADOS SERÃO 38x38mm
  - 07 - TODAS AS LUMINÁRIAS DEVERÃO SER FORNECIDAS DE FORMA COMPLETA, OU SEJA, DEVERÃO SER DOTADAS DE REATORES (QUANDO NECESSÁRIOS), CAPACITORES PARA CORRECÇÃO DO FATOR DE POTENCIA (NO CASO DE LUMINÁRIAS QUE UTILIZAM LÂMPADAS DE DESCARGA DO TIPO VAPOR METÁLICO), IGNITORES (QUANDO NECESSÁRIO), DRIVERS PARA O CASO DE LÂMPADAS LED (QUANDO NECESSÁRIO), E ETC.
  - 08 - PARA O CASO DE LIGAÇÃO DAS LUMINÁRIAS, DEVERÃO SER UTILIZADOS RABOCHOS DE FIAÇÃO POR MEIO DE CABOS 3x0,5mm<sup>2</sup> (2P+1) - 0,5/1kV (NBR 13248)
  - 09 - TODAS AS LUMINÁRIAS DEVERÃO SER ATERRADAS, DESTA FORMA, OS PLUS E AS TOMADAS DE ALIMENTAÇÃO DAS MESMAS DEVERÃO SER (2P+1)
  - 10 - A POSIÇÃO DA ALIMENTAÇÃO FINAL DOS DRIVERS DAS LUMINÁRIAS, DEVERÁ SER CONFIRMADA POSTERIORMENTE COM OS FORNECEDORES DOS EQUIPAMENTOS. A INSTALADORA DEVERÁ PREVER EM SEU ORÇAMENTO, CONSOLETES, CAIXAS DE PASSAGEM, BEM COMO TAMBÉM, CAIXAS NECESSÁRIAS PARA ABRIGAR OS RESPECTIVOS DRIVERS PARA ALIMENTAÇÃO DAS LUMINÁRIAS.

REV. / DESCRIÇÃO	RESPONSÁVEL	DATA

NOTAS

GOVERNO DO ESTADO DE SÃO PAULO  
Secretaria de Estado da Saúde

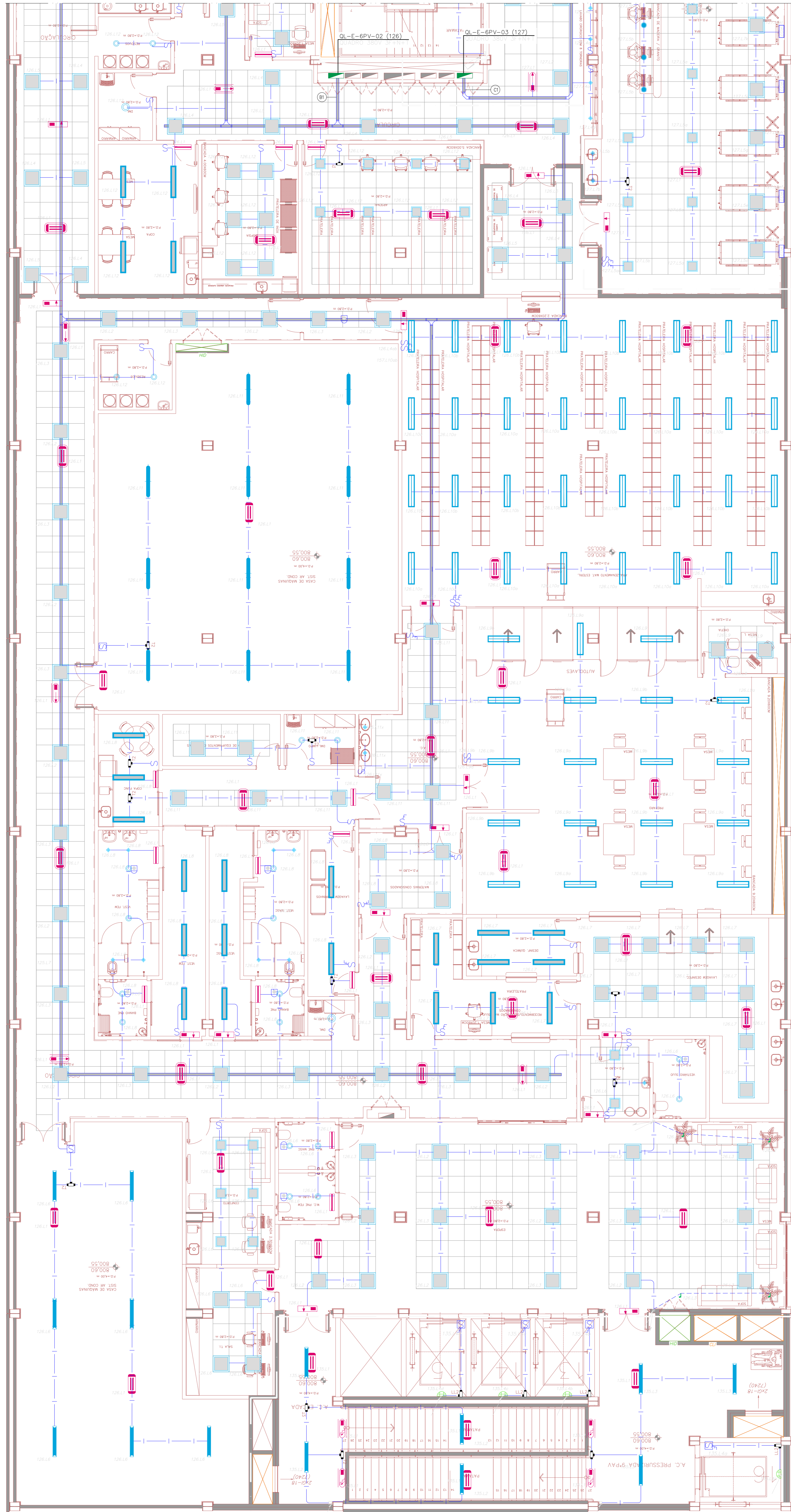
HOSPITAL METROPOLITANO DE CAMPINAS  
Av. Prefeito Faria Lima nº 560 - Campinas - SP

GRUPO TÉCNICO DE EDIFICAÇÕES  
PROJETO EXECUTIVO DE ELÉTRICA

HMC-PRJ EIL/124

Eng.ª MARIA CRISTINA GOMES JOTTEN  
Eng.ª LUÍZ ALBERTO BLOIS

PARA CONTINUAÇÃO VER PARTE B



**LEGENDA DE FIAÇÃO**

Q1-E-9P-01 (125)

Q1-E-9P-02(126)

Q1-E-9P-03 (127)

LUMINÁRIAS	
SIMBOLOGIA	DESCRIÇÃO
BT	LUMINÁRIA DE SOBREPOR TIPO LINEAR, LED 30W
DE	DOWNLIGHT DE EMBUTIR, LED 25W
LR	LUMINÁRIA RETANGULAR DE EMBUTIR, LED 39W
PRR	PAINEL REDONDO DE EMBUTIR, LED 18W
PR1	PAINEL REDONDO DE EMBUTIR, LED 24W
PD	PAINEL DE LED, 62x62CM, LED 45W
SP	SPOT DE EMBUTIR ORIENTÁVEL, 7W
SPV	SPOT DE EMBUTIR ORIENTÁVEL, DIMENSIZÁVEL, 10W
DD1	LUMINÁRIA LED DE EMBUTIR, LED 30W
RE	LUMINÁRIA RETANGULAR VEDADA DE EMBUTIR, LED 39W
HS	LUMINÁRIA HERMÉTICA DE SOBREPOR, LED 32W
LS	LUMINÁRIA REDONDA DE SOBREPOR, LED 18W
LE1	LUMINÁRIA REDONDA DE SOBREPOR, LED 24W
PD	LUMINÁRIA TIPO "PETALA" EM POSTE COM 6,00M DE ALTURA, 50W
PD1	LUMINÁRIA TIPO "PETALA" EM POSTE COM 6,00M DE ALTURA, 2x 50W
AT	ARANDELA TÉCNICA, n=1,00m, LED 12W
EP	ESPECTO DE JARDIM, LED 6W
ES	EMBUDO DE SOLO, LED 16W
BZ1	BALIZADOR, LED 6W

ILUMINAÇÃO DE EMERGÊNCIA	
SIMBOLOGIA	DESCRIÇÃO
EM	BLOCO AUTÔNOMO DE ILUMINAÇÃO DE EMERGÊNCIA MODELO "FLUOROS" (LUMINÁRIA) COM BASE EM "ABS" AUTO EXTINGUÍVEL, REFLETOR BRANCO E DIFUSOR EM POLICARBONATO FOSCO, COM LEDS DE ALTA EFICIÊNCIA (TODOS LUMENS) COM BATERIA SELADA TIPO DE MANUTENÇÃO 12Vx20 Ah COM AUTÔNOMA SUPERIOR A DUAS HORAS, ALIMENTAÇÃO 220V, INSTALAÇÃO DE SOBREPOR (TETO OU PAREDES), GRAU DE PROTEÇÃO IP43, IMPACTOS IK=08, REFERÊNCIA: AUREON REF. AUREON OU EQUIVALENTE.
EM1	BLOCO AUTÔNOMO DE ILUMINAÇÃO DE EMERGÊNCIA MODELO "FLUOROS" (LUMINÁRIA) COM BASE EM "ABS" AUTO EXTINGUÍVEL, REFLETOR BRANCO E DIFUSOR EM POLICARBONATO FOSCO, COM LEDS DE ALTA EFICIÊNCIA (TODOS LUMENS) COM BATERIA SELADA TIPO DE MANUTENÇÃO 12Vx20 Ah COM AUTÔNOMA SUPERIOR A DUAS HORAS, ALIMENTAÇÃO 220V, INSTALAÇÃO DE SOBREPOR EM PAREDES, GRAU DE PROTEÇÃO IP43, IMPACTOS IK=08, REFERÊNCIA: AUREON REF. AUREON OU EQUIVALENTE.
EM2	BLOCO AUTÔNOMO DE ILUMINAÇÃO DE EMERGÊNCIA MODELO "FLUOROS" (LUMINÁRIA) COM BASE EM "ABS" AUTO EXTINGUÍVEL, REFLETOR BRANCO E DIFUSOR EM POLICARBONATO FOSCO, COM LEDS DE ALTA EFICIÊNCIA (TODOS LUMENS) COM BATERIA SELADA TIPO DE MANUTENÇÃO 12Vx20 Ah COM AUTÔNOMA SUPERIOR A DUAS HORAS, ALIMENTAÇÃO 220V, INSTALAÇÃO DE SOBREPOR EM PAREDES, GRAU DE PROTEÇÃO IP43, IMPACTOS IK=08, REFERÊNCIA: AUREON REF. AUREON OU EQUIVALENTE.
EM3	BLOCO AUTÔNOMO DE EMBUTIR PARA ILUMINAÇÃO DE EMERGÊNCIA MODELO "FLUOROS" (LUMINÁRIA) COM BASE BRANCA EM POLICARBONATO DE ALTO IMPACTO, REFLETOR EM CHAPA DE AÇO TRATADA COM PINTURA NA COR BRANCA E DIFUSOR PRISMÁTICO EM ACRÍLICO TRANSLÚCIDO, COM 1 LÂMPADA LED - SOMENTE EMERGÊNCIA, COM BATERIA DE CHUMBO-ÁCIDO (SELADA) DE ALIMENTAÇÃO 220Vdc, INSTALAÇÃO DE SOBREPOR NA PAREDE, FABRICAÇÃO: AUREON OU EQUIVALENTE.

LEGENDA DE INTERRUPTORES	
SIMBOLOGIA	DESCRIÇÃO
S	INTERRUPTOR SIMPLES 10A/250V, MONTADO EM CAIXA 4"x2"x2" - (QUANDO EM CONJUNTO DE ATÉ 3 INTERRUPTORES) EM CAIXA 4"x4"x2" - (QUANDO EM CONJUNTO DE ATÉ 6 INTERRUPTORES) - n=1,00m DO PISO ACABADO
S1	INTERRUPTOR SIMPLES 10A/250V, MONTADO EM CAIXA DE LIGAÇÃO EM ALUMÍNIO FUNDO, COM OU SEM ROSCA, TIPO CONDULETE "E" - n=1,00m DO PISO ACABADO
S2	INTERRUPTOR PARALELO 10A/250V, MONTADO EM CAIXA 4"x2"x2" - (QUANDO EM CONJUNTO DE ATÉ 3 INTERRUPTORES) EM CAIXA 4"x4"x2" - (QUANDO EM CONJUNTO DE ATÉ 6 INTERRUPTORES) - n=1,00m DO PISO ACABADO
S3	INTERRUPTOR PARALELO 10A/250V, MONTADO EM CAIXA DE LIGAÇÃO EM ALUMÍNIO FUNDO, COM OU SEM ROSCA, TIPO CONDULETE "E" - n=1,00m DO PISO ACABADO
S4	INTERRUPTOR INTERMEDIÁRIO 10A/250V, MONTADO EM CAIXA 4"x2"x2" - (QUANDO EM CONJUNTO DE ATÉ 3 INTERRUPTORES) EM CAIXA 4"x4"x2" - (QUANDO EM CONJUNTO DE ATÉ 6 INTERRUPTORES) - n=1,00m DO PISO ACABADO
S5	INTERRUPTOR SIMPLES 10A/250V, MONTADO EM CAIXA 4"x2"x2" COM LED PARA INDICAÇÃO DA CARGA LIGADA, n=1,00m
S6	INTERRUPTOR SIMPLES 10A/250V, MONTADO EM CAIXA A PROVA DE TEMPO IP-65 COM LED PARA INDICAÇÃO DA CARGA LIGADA, n=1,00m
S7	SENSOR DE PRESENÇA INFRAVERMELHO, MONTADO EM CAIXA 4"x2"x2" OU 4"x4"x2", EMBUTIDA NA PAREDE n=2,20m DO PISO ACABADO
S8	SENSOR DE PRESENÇA ULTRASSÔNICO, MONTADO EM CAIXA 4"x2"x2" OU 4"x4"x2", INSTALADA NO TETO
S9	DIMMER ROTATIVO INDIVIDUAL (PARA LUMINÁRIA A LED), MONTADO EM CAIXA 4"x2"x2" n=1,00m DO PISO ACABADO
S10	RELE FOTOELÉTRICO IP=43/IK=04, BIVOLT (127/220V), REF. 642-46, PIAL LEGRAND

INFRAESTRUTURAS	
SIMBOLOGIA	DESCRIÇÃO
IE	ACESSÓRIOS PARA ELECTROCALHA METÁLICA (DIMENSÕES EM PLANTA)
IC	CAIXA DE LIGAÇÃO EM ALUMÍNIO FUNDO, COM OU SEM ROSCA, TIPO CONDULETE "L", "L1", "T", "T1", "T2" (RESPECTIVAMENTE), n= NÚMERO QUE CORRESPONDE A BÍTLA DO CONDULETE (VER TABELA ABAIXO)
IC1	ELETRODUTO QUE DESCE, QUE PASSA, QUE SOBRE
IC2	CAIXA EM PVC 4"x4"x2" DE EMBUTIR NA PAREDE
IC3	CAIXA DE PASSAGEM METÁLICA COM TAMPA PARAFUSADA, INSTALADA NO TETO (DIMENSÕES EM PLANTA)
IC4	CAIXA DE PASSAGEM METÁLICA COM TAMPA COM FECHO, INSTALADA SOBREPÔSTA A PAREDE QUANDO NÃO INDICADA (DIMENSÕES EM PLANTA)
IC5	CAIXA DE PASSAGEM EM ALVENARIA COM TAMPA (DIM. INDICADO EM PLANTA)
IC6	ELETRODUTO DE PVC RÍGIDO, EMBUTIDO NA PAREDE OU TETO
IC7	ELETRODUTO DE PVC RÍGIDO, EMBUTIDO NO PISO
IC8	ELETRODUTO DE FERRO GALVANIZADO, APARENTE SOB A LAJE OU SOBRE O FORRO EM ÁREAS COM FORRO
IC9	CONDUTORES NEUTRO, FASE, RETORNO, TERRA, TERRA ELÉTRICO E PULSADOR OU CONTADOR RESPECTIVAMENTE COM AS ESPECIFICAÇÕES E CORES INDICADAS NO MEMORIAL DESCRITIVO
IC10	INDICAÇÃO DE LEGENDA DE INFRAESTRUTURA E FIAÇÃO (VER DESENHO DO PROJETO)
IC11	ELECTROCALHA PARA ILUMINAÇÃO

- NOTAS GERAIS**
- 01 - ELETRODUTOS COM DIÂMETRO NÃO INDICADO SÃO DE Ø3/4"
  - 02 - TODO ELETRODUTO SECO DEVERÁ POSSUIR ARAME GIJA
  - 03 - CONDUTORES COM SEÇÃO NÃO INDICADA SÃO DE Ø2,5mm<sup>2</sup>
  - 04 - A INSTALADORA DEVERÁ PREVER EM SEU ORÇAMENTO ACESSÓRIOS PARA ELECTROCALHAS, PERFILADOS, LETOS E ELETRODUTOS NECESSÁRIOS PARA A TRANSPOSIÇÃO DE VIDAS, TUBOS, DUTOS DE AR CONDICIONADO, ETC.
  - 05 - AS ELECTROCALHAS SERÃO METÁLICAS, LIGAS E SEM TAMPA
  - 06 - PERFILADOS NÃO COTADOS SERÃO 38x38mm
  - 07 - TODAS AS LUMINÁRIAS DEVERÃO SER FORNECIDAS DE FORMA COMPLETA, OU SEJA, DEVERÃO SER DOTADAS DE REATORES (QUANDO NECESSÁRIOS), CAPACITORES PARA CORRECÇÃO DO FATOR DE POTÊNCIA (NO CASO DE LUMINÁRIAS QUE UTILIZAM LÂMPADAS DE DESCARGA DO TIPO VAPOR METÁLICO), INTENSORES (QUANDO NECESSÁRIO), DRIVERS PARA O CASO LÂMPADAS LED (QUANDO NECESSÁRIO), E ETC.
  - 08 - PARA O CASO DE LIGAÇÃO DAS LUMINÁRIAS, DEVERÃO SER UTILIZADOS RABICHOS DE FIAÇÃO POR MEIO DE CABOS 3xØ1,5mm<sup>2</sup> (2P+T) - 0,6/7kV (NBR 13248);
  - 09 - TODAS AS LUMINÁRIAS DEVERÃO SER ATERRADAS, DESTA FORMA, OS PLUGS E AS TOMADAS DE ALIMENTAÇÃO DAS MESMAS DEVERÃO SER (2P+T);
  - 10 - A POSIÇÃO DA ALIMENTAÇÃO FINAL DOS DRIVERS DAS LUMINÁRIAS, DEVERÃO SER CONFIRMADAS POSTERIORMENTE COM OS FORNECEDORES DOS EQUIPAMENTOS. A INSTALADORA DEVERÁ PREVER EM SEU ORÇAMENTO, CONDULETES, CAIXAS DE PASSAGEM, BEM COMO TAMBÉM, CAIXAS NECESSÁRIAS PARA ABRIGAR OS RESPECTIVOS DRIVERS PARA ALIMENTAÇÃO DAS LUMINÁRIAS.

REV.	DESCRIÇÃO	RESPONSÁVEL	DATA

**GOVERNO DO ESTADO DE SÃO PAULO**  
**Secretaria de Estado da Saúde**

**HOSPITAL METROPOLITANO DE CAMPINAS**  
 Av. Prefeito Faria Lima nº 560 - Campinas - SP  
 6º PAVIMENTO - PARTE C  
 ILUMINAÇÃO

**GRUPO TÉCNICO DE EDIFICAÇÕES**

**PROJETO EXECUTIVO DE ELÉTRICA**

HMC-PRJ EIL/125

ELÉTRICA 1/75 13/04/2024

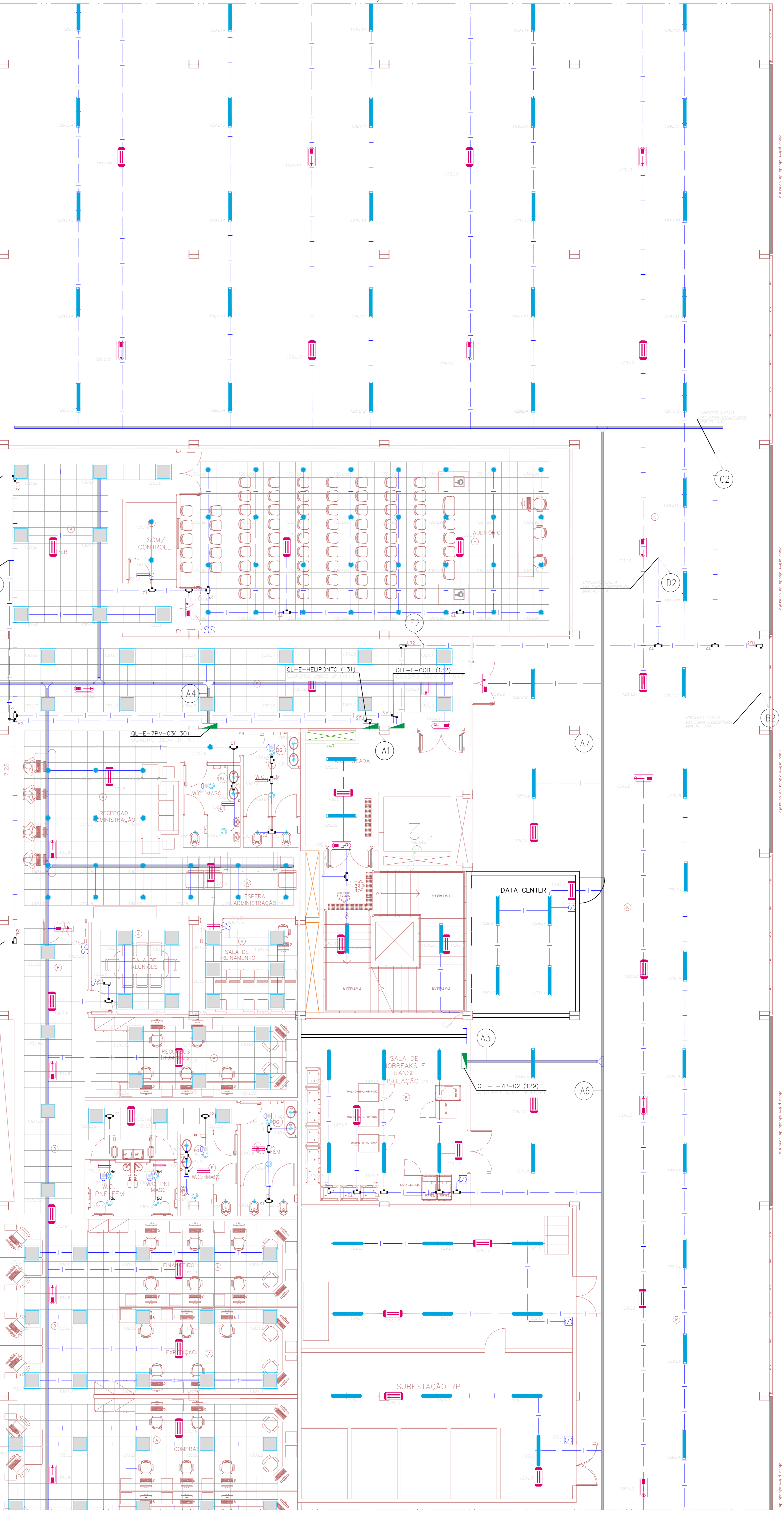
HMC-PRJ-EL-PE-125-PL-6P-400-040

Arq.ª MARIA CRISTINA GOMES JOTTEN  
 Eng.º LUZ ALBERTO BLOIS



QLE-HELEPOND (131)	QLE-E-COB (132)	QLE-7P-02 (129)	QLE-7P-03 (130)	QLE-7P-01 (128)
12x1 12x1 12x1 ELETRODUTO PVC 1"	12x1 12x1 12x1 ELETRODUTO PVC 1"	12x1 12x1 12x1 12x1 12x1 12x1 ELETRODUTO 100x100mm	12x1 12x1 12x1 12x1 12x1 12x1 ELETRODUTO 100x100mm	12x1 12x1 12x1 12x1 ELETRODUTO PVC 1"
12x1 12x1 12x1 ELETRODUTO PVC 1"	12x1 12x1 12x1 ELETRODUTO PVC 1"	12x1 12x1 12x1 12x1 12x1 12x1 ELETRODUTO 100x100mm	12x1 12x1 12x1 12x1 12x1 12x1 ELETRODUTO 100x100mm	12x1 12x1 12x1 12x1 ELETRODUTO PVC 1"
12x1 12x1 12x1 ELETRODUTO PVC 1"	12x1 12x1 12x1 ELETRODUTO PVC 1"	12x1 12x1 12x1 12x1 12x1 12x1 ELETRODUTO 100x100mm	12x1 12x1 12x1 12x1 12x1 12x1 ELETRODUTO 100x100mm	12x1 12x1 12x1 12x1 ELETRODUTO PVC 1"

LUMINARIAS	
SIMBOLOGIA	DESCRIÇÃO
BT	LUMINÁRIA DE SOBREPOR TIPO LINEAR, LED 30W
DC	DOWNLIGHT DE EMBUIR, LED 25W
LR	LUMINÁRIA RETANGULAR DE EMBUIR, LED 30W
PR	PANEL REDONDO DE EMBUIR, LED 18W
PR1	PANEL REDONDO DE EMBUIR, LED 24W
LD	PANEL DE LED, 62x62CM, LED 45W
SO	SPOT DE EMBUIR ORIENTÁVEL, 7W
SO1	SPOT DE EMBUIR ORIENTÁVEL, DIMERIZÁVEL, 10W
OD1	LUMINÁRIA LED DE EMBUIR, LED 30W
HE	LUMINÁRIA RETANGULAR MEDIDA DE EMBUIR, LED 30W
HS	LUMINÁRIA HERMÉTICA DE SOBREPOR, LED 32W
LS	LUMINÁRIA REDONDA DE SOBREPOR, LED 18W
LS1	LUMINÁRIA REDONDA DE SOBREPOR, LED 24W
PS	LUMINÁRIA TIPO "PÉTALA" EM PÓSTE COM 6,00M DE ALTURA, 50W
PS1	LUMINÁRIA TIPO "PÉTALA" EM PÓSTE COM 6,00M DE ALTURA, 2X 50W
AT	ARANDELA TÉCNICA, n=1,80m, LED 12W
ES	ESPELO DE JARDIM, LED 6W
ES1	EMBUIDO DE SOLO, LED 16W
BZ1	BALIZADOR, LED 6W



ILUMINAÇÃO DE EMERGÊNCIA	
SIMBOLOGIA	DESCRIÇÃO
[Symbol]	BLOCO AUTÔNOMO DE ILUMINAÇÃO DE EMERGÊNCIA MODELO TLY1000/ASE* (ACABAMENTO) COM BASE EM "ABS" AUTO EXTINGUÍVEL, REFLETOR BRANCO E DIFUSOR EM POLICARBONATO FOSCO COM LEDS DE ALTA EFICIÊNCIA (1000 LUMENS) COM BATERIA SELADA LIVRE DE MANUTENÇÃO BATERIA COM AUTÔNOMA SUPERIOR A DUAS HORAS, ALIMENTAÇÃO 220V, INSTALAÇÃO DE SOBREPOR (TETO OU PAREDE), GRAU DE PROTEÇÃO IP43 IMPACTOS IN-CON-FABRICAÇÃO, AUREOL OU EQUIVALENTE
[Symbol]	BLOCO AUTÔNOMO DE ILUMINAÇÃO DE EMERGÊNCIA MODELO TLY1000/ASE* (ACABAMENTO) COM BASE EM "ABS" AUTO EXTINGUÍVEL, REFLETOR BRANCO E DIFUSOR EM POLICARBONATO FOSCO COM LEDS DE ALTA EFICIÊNCIA (1000 LUMENS) COM BATERIA SELADA LIVRE DE MANUTENÇÃO BATERIA COM AUTÔNOMA SUPERIOR A DUAS HORAS, ALIMENTAÇÃO 220V, INSTALAÇÃO DE SOBREPOR EM FORNO, GRAU DE PROTEÇÃO IP43 IMPACTOS IN-CON-FABRICAÇÃO, AUREOL OU EQUIVALENTE
[Symbol]	BLOCO AUTÔNOMO DE ILUMINAÇÃO DE EMERGÊNCIA MODELO TLY1000/ASE* (ACABAMENTO) COM BASE EM "ABS" AUTO EXTINGUÍVEL, REFLETOR BRANCO E DIFUSOR EM POLICARBONATO FOSCO COM LEDS DE ALTA EFICIÊNCIA (1000 LUMENS) COM BATERIA SELADA LIVRE DE MANUTENÇÃO BATERIA COM AUTÔNOMA SUPERIOR A DUAS HORAS, ALIMENTAÇÃO 220V, INSTALAÇÃO DE SOBREPOR EM PAREDE, GRAU DE PROTEÇÃO IP43 IMPACTOS IN-CON-FABRICAÇÃO, AUREOL OU EQUIVALENTE

LEGENDA DE INTERRUPTORES	
SIMBOLOGIA	DESCRIÇÃO
[Symbol]	INTERRUPTOR SIMPLES 10A/250V, MONTADO EM CAIXA 4"x2"x2" - (QUANDO EM CONJUNTO DE ATÉ 6 INTERRUPTORES) EM CAIXA 4"x4"x2" - (QUANDO EM CONJUNTO DE ATÉ 6 INTERRUPTORES) - n=1,00m DO PISO ACABADO
[Symbol]	INTERRUPTOR PARALELO 10A/250V, MONTADO EM CAIXA DE LIGAÇÃO EM ALUMÍNIO FUNDIDO, COM OU SEM ROSCA, TIPO CONDULETE "E" - n=1,00m DO PISO ACABADO
[Symbol]	INTERRUPTOR PARALELO 10A/250V, MONTADO EM CAIXA 4"x2"x2" - (QUANDO EM CONJUNTO DE ATÉ 3 INTERRUPTORES) EM CAIXA 4"x4"x2" - (QUANDO EM CONJUNTO DE ATÉ 6 INTERRUPTORES) - n=1,00m DO PISO ACABADO
[Symbol]	INTERRUPTOR PARALELO 10A/250V, MONTADO EM CAIXA DE LIGAÇÃO EM ALUMÍNIO FUNDIDO, COM OU SEM ROSCA, TIPO CONDULETE "E" - n=1,00m DO PISO ACABADO
[Symbol]	INTERRUPTOR INTERMEDIÁRIO 10A/250V, MONTADO EM CAIXA 4"x2"x2" - (QUANDO EM CONJUNTO DE ATÉ 3 INTERRUPTORES) EM CAIXA 4"x4"x2" - (QUANDO EM CONJUNTO DE ATÉ 6 INTERRUPTORES) - n=1,00m DO PISO ACABADO
[Symbol]	INTERRUPTOR SIMPLES 10A/250V, MONTADO EM CAIXA 4"x2"x2" COM LED PARA INDICAÇÃO DA CARGA LIGADA n=1,00m
[Symbol]	INTERRUPTOR SIMPLES 10A/250V, MONTADO EM CAIXA A PROVA DE TEMPO IP-65 COM LED PARA INDICAÇÃO DA CARGA LIGADA n=1,00m
[Symbol]	SENSOR DE PRESENCIA INFRAVERMELHO, MONTADO EM CAIXA 4"x2"x2" OU 4"x4"x2", EMBUTIDA NA PAREDE n=2,00m DO PISO ACABADO
[Symbol]	SENSOR DE PRESENCIA ULTRASSÔNICO, MONTADO EM CAIXA 4"x2"x2" OU 4"x4"x2", INSTALADA NO TETO
[Symbol]	SWITCH ROTATIVO INDIVIDUAL (PARA LUMINÁRIA A LED), MONTADO EM CAIXA 4"x2"x2" n=1,00m DO PISO ACABADO
[Symbol]	REF. FOTOELÉTRICO IP-43, n=04, BIVOLTA (127/220V), REF. 842.46, PIAL LEDIANO

INFRAESTRUTURAS	
SIMBOLOGIA	DESCRIÇÃO
[Symbol]	ACESSÓRIOS PARA ELECTROCALHA METÁLICA (DIMENSÕES EM PLANTA)
[Symbol]	CAIXA DE LIGAÇÃO EM ALUMÍNIO FUNDIDO, COM OU SEM ROSCA, TIPO CONDULETE "E" 1,5" x 1,5" x 1,5" (RESPECTIVAMENTE), n= NÚMERO QUE CORRESPONDE À BITOLA DO CONDULETE (VER TABELA ANEXO)
[Symbol]	ELETRODUTO DE DEQUE, QUE PASSA, QUE SOBRE
[Symbol]	CAIXA EM PVC 4"x4"x2" DE EMBUIR NA PAREDE (DIMENSÕES EM PLANTA)
[Symbol]	CAIXA DE PASSAGEM METÁLICA COM TAMPA PARAFUSADA, INSTALADA NO TETO (DIMENSÕES EM PLANTA)
[Symbol]	CAIXA DE PASSAGEM METÁLICA COM TAMPA COM FECHO, INSTALADA SOBREPONTO A PAREDE QUANDO NÃO INDICADA (DIMENSÕES EM PLANTA)
[Symbol]	CAIXA DE PASSAGEM EM ALVENARIA COM TAMPA (6m: INDICADO EM PLANTA)
[Symbol]	ELETRODUTO DE PVC RÍGIDO, EMBUTIDO NA PAREDE DO TETO
[Symbol]	ELETRODUTO DE PVC RÍGIDO, EMBUTIDO NO PISO
[Symbol]	ELETRODUTO DE FERRO GALVANIZADO, APARENTE SOB A LAJE OU SOBRE O FORRO EM ÁREAS COM FORRO
[Symbol]	CONDUTORES NEUTRO, FASE, RETORNO, TERRA, TERRA ELÉTRONICO E PULSADOR OU CONTATOR RESPECTIVAMENTE COM AS ESPECIFICAÇÕES E CORES INDICADAS NO MEMORIAL DESCRITIVO
[Symbol]	INDICAÇÃO DE LEGENDA DE INFRAESTRUTURA E FIADA (VER DESENHO DO PROJETO)

- NOTAS GERAIS**
- 01 - ELETRODUTOS COM DIÂMETRO NÃO INDICADO SÃO DE 3/4";
  - 02 - TODO ELETRODUTO SECO DEVERÁ POSSUIR ARAME GUIA;
  - 03 - CONDUTORES COM SEÇÃO NÃO INDICADA SÃO DE 2,5mm<sup>2</sup>;
  - 04 - A INSTALADORA DEVERÁ PREVER EM SEU ORÇAMENTO ACESSÓRIOS PARA ELECTROCALHAS, PERIFERIAIS, ESTIOS E ELETRODUTOS NECESSÁRIOS PARA A TRANSDUÇÃO DE VÍDEOS, TUBOS, DUTOS DE AR CONDICIONADO, ETC.;
  - 05 - AS ELECTROCALHAS SERÃO METÁLICAS, LISAS E SEM TAMPAS;
  - 06 - PERIFERIAIS NÃO COTADOS SERÃO 38x38mm;
  - 07 - TODAS AS LUMINARIAS DEVERÃO SER FORNECIDAS DE FORMA COMPLETA, OU SEJA, DEVERÃO SER DOTADAS DE REATORES (QUANDO NECESSÁRIOS), CAPACITORES PARA CORREÇÃO DO FATOR DE POTÊNCIA (NO CASO DE LUMINARIAS QUE UTILIZAM LÂMPADAS DE DESCARGA DO TIPO VAPOR METÁLICO), IGNITORES (QUANDO NECESSÁRIO), DRIVERS PARA O CASO LÂMPADAS LED (QUANDO NECESSÁRIO), E ETC.;
  - 08 - PARA O CASO DE LIGAÇÃO DAS LUMINARIAS, DEVERÃO SER UTILIZADOS RABICHOS DE FIAÇÃO POR MEIO DE CABOS 3x0,5mm<sup>2</sup> (2P+1) - 0,6/7kV (NBR 13148);
  - 09 - TODAS AS LUMINARIAS DEVERÃO SER ATERRADAS, DESTA FORMA, OS PLUS E AS TOMADAS DE ALIMENTAÇÃO DAS MESMAS DEVERÃO SER (2P+1);
  - 10 - A POSIÇÃO DA ALIMENTAÇÃO FINAL DOS DRIVERS DAS LUMINARIAS, DEVERÃO SER CONFIRMADAS POSTERIORMENTE, COM OS FORNECEDORES DOS EQUIPAMENTOS, A INSTALADORA DEVERÁ PREVER EM SEU ORÇAMENTO, CONDULETES, CAIXAS DE PASSAGEM, SEM COMO TAMBÉM, CAIXAS NECESSÁRIAS PARA ABRIREM OS RESPECTIVOS DRIVERS PARA ALIMENTAÇÃO DAS LUMINARIAS.

REV./DESCRIÇÃO	RESPONSÁVEL	DATA

NOTAS

**GOVERNO DO ESTADO DE SÃO PAULO**  
**Secretaria de Estado da Saúde**

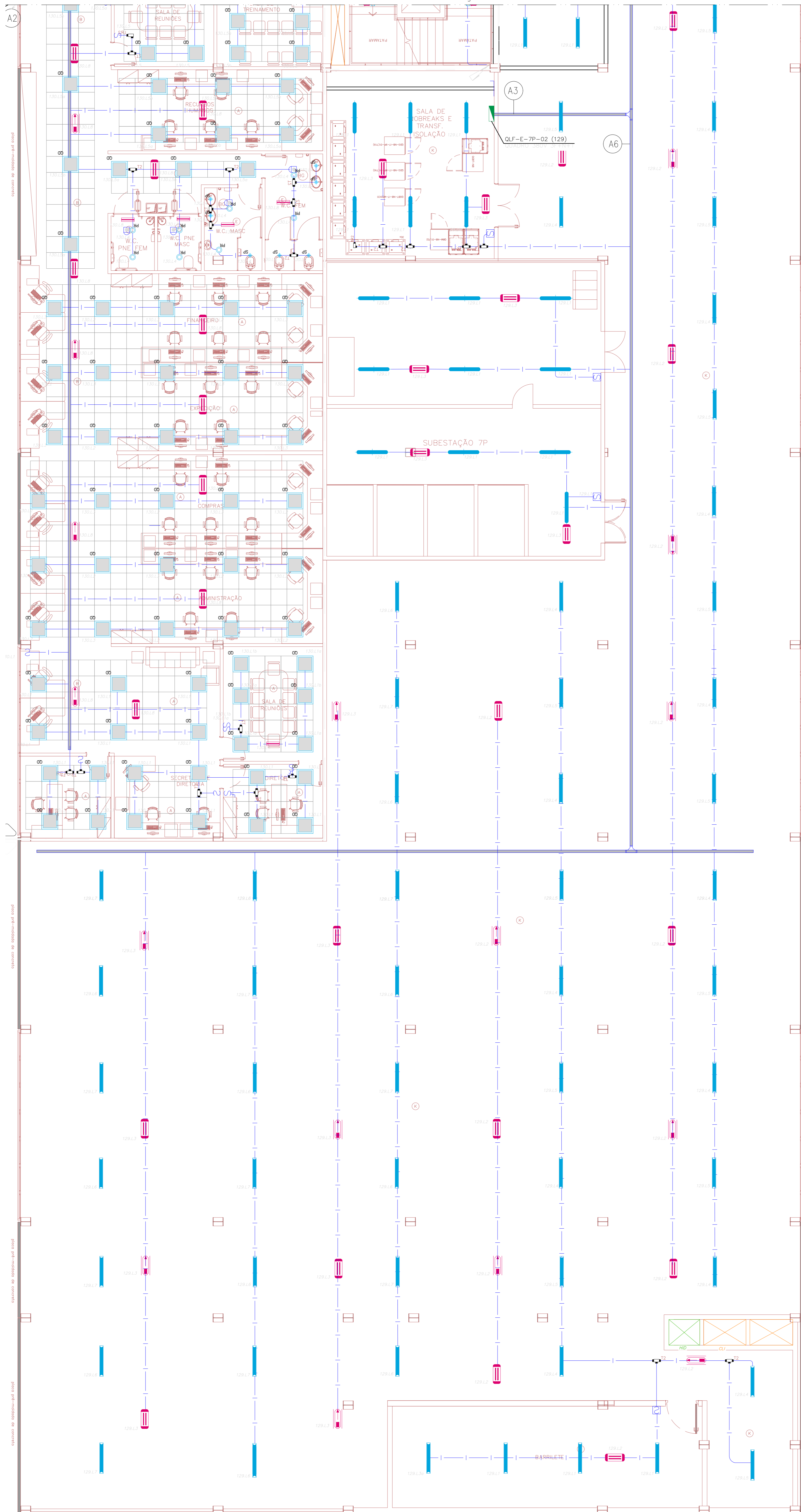
**HOSPITAL METROPOLITANO DE CAMPINAS**  
 Av. Prefeito Faria Lima nº 560 - Campinas - SP

**GRUPO TÉCNICO DE EDIFICAÇÕES**  
 7º PAVIMENTO - PARTE B  
 ILUMINAÇÃO

**PROJETO EXECUTIVO DE ELÉTRICA**  
 HMC-PRJ EIL/127  
 13/04/2018

Eng.ª MARIA CRISTINA GOMES JOTTEN  
 Eng.ª LUÍZ ALBERTO BLOIS

PARA CONTINUAÇÃO VER PARTE B



7º PAVIMENTO – PARTE C

**DL-E-HELIOPONTO (131)**

1000.0 1000.1 1000.2 1000.3 1000.4 1000.5 1000.6 1000.7 1000.8 1000.9

**DL-E-COR (132)**

1000.0 1000.1 1000.2 1000.3 1000.4 1000.5 1000.6 1000.7 1000.8 1000.9

**DL-E-7P-02 (129)**

1000.0 1000.1 1000.2 1000.3 1000.4 1000.5 1000.6 1000.7 1000.8 1000.9

**DL-E-7P-03 (130)**

1000.0 1000.1 1000.2 1000.3 1000.4 1000.5 1000.6 1000.7 1000.8 1000.9

**DL-E-7P-01 (128)**

1000.0 1000.1 1000.2 1000.3 1000.4 1000.5 1000.6 1000.7 1000.8 1000.9

LUMINARIAS	
SIMBOLOGIA	DESCRIÇÃO
BL	LUMINÁRIA DE SOBREPOR TIPO LINEAR, LED 30W
DL	DOWNLIGHT DE EMBUTIR, LED 25W
LR	LUMINÁRIA RETANGULAR DE EMBUTIR, LED 39W
PR	PANEL REDONDO DE EMBUTIR, LED 16W
PR1	PANEL REDONDO DE EMBUTIR, LED 24W
PD	PANEL DE LED, 62x62CM, LED 45W
SP	SPOT DE EMBUTIR ORIENTÁVEL, 7W
SP1	SPOT DE EMBUTIR ORIENTÁVEL, DIMENSIZÁVEL, 10W
DD1	LUMINÁRIA LED DE EMBUTIR, LED 30W
RE	LUMINÁRIA RETANGULAR VEDADA DE EMBUTIR, LED 39W
HS	LUMINÁRIA HERMÉTICA DE SOBREPOR, LED 32W
LS	LUMINÁRIA REDONDA DE SOBREPOR, LED 16W
LS1	LUMINÁRIA REDONDA DE SOBREPOR, LED 24W
PO	LUMINÁRIA TIPO "PETALA" EM POSTE COM 6,00M DE ALTURA, 50W
PO1	LUMINÁRIA TIPO "PETALA" EM POSTE COM 6,00M DE ALTURA, 2x 50W
AT	ARANDELA TÉCNICA, n=1,00m, LED 12W
EP	ESPELTO DE JARDIM, LED 6W
ES	EMBUITO DE SOLO, LED 16W
BZ1	BALIZADOR, LED 6W

ILUMINAÇÃO DE EMERGENCIA	
SIMBOLOGIA	DESCRIÇÃO
EM	BLOCO AUTÔNOMO DE ILUMINAÇÃO DE EMERGENCIA MODELO "FLUOROSIST" (ACABAMENTO) COM BASE EM "ABS" AUTO EXTINGUÍVEL, REFLETOR BRANCO E DIFUSOR EM POLICARBONATO FOSCO, COM LEDS DE ALTA EFICIENCIA (TODOS LUMENS) COM BATERIA SOLIDA LITIO DE MANUTENÇÃO EXVADA COM AUTONOMIA SUPERIOR A DUAS HORAS, ALIMENTAÇÃO 220V, INSTALAÇÃO DE SOBREPOR (TETO OU PAREDE) OU DE PROTEÇÃO IP43, IMPACTOS IK-09, REF: AUREON OU EQUIVALENTE OU SIMILAR OU DE MELHOR QUALIDADE.
EM1	BLOCO AUTÔNOMO DE ILUMINAÇÃO DE EMERGENCIA MODELO "FLUOROSIST" (ACABAMENTO) COM BASE EM "ABS" AUTO EXTINGUÍVEL, REFLETOR BRANCO E DIFUSOR EM POLICARBONATO FOSCO, COM LEDS DE ALTA EFICIENCIA (TODOS LUMENS) COM BATERIA SOLIDA LITIO DE MANUTENÇÃO EXVADA COM AUTONOMIA SUPERIOR A DUAS HORAS, ALIMENTAÇÃO 220V, INSTALAÇÃO DE SOBREPOR EM PAREDE, GRAU DE PROTEÇÃO IP43, IMPACTOS IK-09, REFERENCIA: AUREON, REF: AUREON OU EQUIVALENTE.
EM2	BLOCO AUTÔNOMO DE PARA ILUMINAÇÃO DE EMERGENCIA MODELO "BLL FLX - 2200LE" (ACABAMENTO) COM BASE EM "ABS" AUTO EXTINGUÍVEL E POLICARBONATO NA COR BRANCA, COM 2 PAROS LED EM ALUMINIO INJETADO ALTA EFICIENCIA COM FLUXO LUMINOSO DE 600 LUMENS CADA PARO, (1200 LUMENS NOMINAIS), BATERIA SOLIDA LITIO DE MANUTENÇÃO 12Vx2,0 Ah COM AUTONOMIA SUPERIOR A DUAS HORAS, ALIMENTAÇÃO 220 V, INSTALAÇÃO DE SOBREPOR EM PAREDE, GRAU DE PROTEÇÃO IP43, IMPACTOS IK-09, FABRICAÇÃO: AUREON OU EQUIVALENTE.
EM3	BLOCO AUTÔNOMO DE EMBUTIR PARA ILUMINAÇÃO DE EMERGENCIA MODELO "BLOCO 8x100" (ACABAMENTO) COM BASE BRANCA EM POLICARBONATO DE ALTO IMPACTO, REFLETOR EM CHAPA DE AÇO TRATADA COM PINTURA NA COR BRANCA E DIFUSOR PRISMÁTICO EM ACRÍLICO TRANSLÚCIDO COM 1 LÂMPADA LED - SOMENTE EMERGENCIA, COM BATERIA DE CHUMBO-ÁCIDO (SELADA) DE ALIMENTAÇÃO 220Vdc, INSTALAÇÃO DE SOBREPOR NA PAREDE, FABRICAÇÃO: AUREON OU EQUIVALENTE.

LEGENDA DE INTERRUPTORES	
SIMBOLOGIA	DESCRIÇÃO
S	INTERRUPTOR SIMPLES 10A/250V, MONTADO EM CAIXA 4"x2"x2" - (QUANDO EM CONJUNTO DE DE ATÉ 3 INTERRUPTORES) EM CAIXA 4"x4"x2" - (QUANDO EM CONJUNTO DE ATÉ 6 INTERRUPTORES) - n=1,00m DO PISO ACABADO
IS	INTERRUPTOR SIMPLES 10A/250V, MONTADO EM CAIXA DE LIGAÇÃO EM ALUMINIO FUNDIDO, COM OU SEM ROSCA, TIPO CONDULETE "E" - n=1,00m DO PISO ACABADO
IS1	INTERRUPTOR PARALELO 10A/250V, MONTADO EM CAIXA 4"x2"x2" - (QUANDO EM CONJUNTO DE DE ATÉ 3 INTERRUPTORES) EM CAIXA 4"x4"x2" - (QUANDO EM CONJUNTO DE ATÉ 6 INTERRUPTORES) - n=1,00m DO PISO ACABADO
IS2	INTERRUPTOR PARALELO 10A/250V, MONTADO EM CAIXA DE LIGAÇÃO EM ALUMINIO FUNDIDO, COM OU SEM ROSCA, TIPO CONDULETE "E" - n=1,00m DO PISO ACABADO
IS3	INTERRUPTOR INTERMEDIÁRIO 10A/250V, MONTADO EM CAIXA 4"x2"x2" - (QUANDO EM CONJUNTO DE DE ATÉ 3 INTERRUPTORES) EM CAIXA 4"x4"x2" - (QUANDO EM CONJUNTO DE ATÉ 6 INTERRUPTORES) - n=1,00m DO PISO ACABADO
IS4	INTERRUPTOR SIMPLES 10A/250V, MONTADO EM CAIXA 4"x2"x2" COM LED PARA INDICAÇÃO DA CARGA LIGADA, n=1,00m
IS5	INTERRUPTOR SIMPLES 10A/250V, MONTADO EM CAIXA A PROVA DE TEMPO IP-65 COM LED PARA INDICAÇÃO DA CARGA LIGADA, n=1,00m
IS6	SENSOR DE PRESENCIA INFRAVERMELHO, MONTADO EM CAIXA 4"x2"x2" OU 4"x4"x2" EMBUTIDA NA PAREDE n=2,00m DO PISO ACABADO
IS7	SENSOR DE PRESENCIA ULTRASSÔNICO, MONTADO EM CAIXA 4"x2"x2" OU 4"x4"x2", INSTALADA NO TETO
IS8	DIMMER ROTATIVO INDIVIDUAL (PARA LUMINÁRIA À LED), MONTADO EM CAIXA 4"x2"x2" n=1,00m DO PISO ACABADO
IS9	RELE FOTOELÉTRICO IP-43/IK-04, 8VOLT (127/220V), REF: 642.46, FAL, LEGRAND

INFRAESTRUTURAS	
SIMBOLOGIA	DESCRIÇÃO
AC	ACESSÓRIOS PARA ELECTROCALHA METÁLICA (DIMENSÕES EM PLANTA)
CA	CAIXA DE LIGAÇÃO EM ALUMINIO FUNDIDO, COM OU SEM ROSCA, TIPO CONDULETE "L", "L1", "T", "T1", "T2" (RESPECTIVAMENTE), n= NÚMERO QUE CORRESPONDE A BITOLA DO CONDULETE (VER TABELA ABAXO)
CD	ELECTRODUTO QUE DESCE, QUE PASSA, QUE SOBEE
CE	CAIXA DE PVC 4"x4"x2" DE EMBUTIR NA PAREDE
CF	CAIXA DE PASSAGEM METÁLICA COM TAMPA PARAFUSADA, INSTALADA NO TETO (DIMENSÕES EM PLANTA)
CG	CAIXA DE PASSAGEM METÁLICA COM TAMPA COM FECHO, INSTALADA SOBREPONSTA A PAREDE QUANDO NÃO INDICADA (DIMENSÕES EM PLANTA)
CH	CAIXA DE PASSAGEM EM ALVENARIA COM TAMPA (dim.: INDICADO EM PLANTA)
CI	ELECTRODUTO DE PVC RÍGIDO, EMBUTIDO NA PAREDE OU TETO
CJ	ELECTRODUTO DE FERRO GALVANIZADO, APARENTE SOB A LAJE OU SOBRE O FORRO EM ÁREAS COM FORRO
CK	CONDUTORES NEUTRO, FASE, RETORNO, TERRA, TERRA ELÉTRICO E PULSADOR OU CONDUTOR RESPECTIVAMENTE COM AS ESPECIFICAÇÕES E CORES INDICADAS NO MEMORIAL DESCRITIVO
CL	INDICAÇÃO DE LEGENDA DE INFRAESTRUTURA E FIAÇÃO (VER DESENHO DO PROJETO)
CM	ELECTROCALHA PARA ILUMINAÇÃO

- NOTAS GERAIS**
- 01 - ELECTRODUTOS COM DIÂMETRO NÃO INDICADO SÃO DE 23/4";
  - 02 - TODO ELECTRODUTO SECO DEVERÁ POSSUIR ARAME GALVA.
  - 03 - CONDUTORES COM SECÇÃO NÃO INDICADA SÃO DE Ø2,5mm<sup>2</sup>;
  - 04 - A INSTALADORA DEVERÁ PREVER EM SEU ORÇAMENTO ACCESÓRIOS PARA ELECTROCALHAS, PERFILADOS, LEITOS E ELECTRODUTOS NECESSÁRIOS PARA A TRANSPOSIÇÃO DE VIGAS, TUBOS, DUTOS DE AR CONDICIONADO, ETC.;
  - 05 - AS ELECTROCALHAS SERÃO METÁLICAS, LISAS E SEM TAMPAS;
  - 06 - PERFILADOS NÃO COTADOS SERÃO 28x38mm;
  - 07 - TODAS AS LUMINÁRIAS DEVERÃO SER FORNECIDAS DE FORMA COMPLETA, OU SEJA, DEVERÃO SER DOTADAS DE REATORES (QUANDO NECESSÁRIOS), CAPACITORES PARA CORRECÇÃO DO FATOR DE POTÊNCIA (NO CASO DE LUMINÁRIAS QUE UTILIZAM LÂMPADAS DE DESCARGA DO TIPO VAPOR METÁLICO), IONTORES (QUANDO NECESSÁRIO), DRIVERS PARA O CASO LÂMPADAS LED (QUANDO NECESSÁRIO), E ETC.;
  - 08 - PARA O CASO DE LIGAÇÃO DAS LUMINÁRIAS, DEVERÃO SER UTILIZADOS RABICHOS DE FIAÇÃO POR MEIO DE CABOS 3xØ1,5mm<sup>2</sup> (2P+T) - 0,6/1KV (NBR 13248);
  - 09 - TODAS AS LUMINÁRIAS DEVERÃO SER ATERRADAS, DESTA FORMA, OS PLUGS E AS TOMADAS DE ALIMENTAÇÃO DAS MESMAS DEVERÃO SER (2P+T);
  - 10 - A POSIÇÃO DA ALIMENTAÇÃO FINAL DOS DRIVERS DAS LUMINÁRIAS, DEVERÃO SER CONFIRMADAS POSTERIORMENTE COM OS FORNECEDORES DOS EQUIPAMENTOS. A INSTALADORA DEVERÁ PREVER EM SEU ORÇAMENTO, CONDULETES, CAIXAS DE PASSAGEM, BEM COMO TAMBÉM, CAIXAS NECESSÁRIAS PARA ABRIGAR OS RESPECTIVOS DRIVERS PARA ALIMENTAÇÃO DAS LUMINÁRIAS.

REV.	DESCRIÇÃO	RESPONSÁVEL	DATA

**NOTAS**

- 1 -
- 2 -
- 3 -
- 4 -
- 5 -
- 6 -
- 7 -
- 8 -
- 9 -
- 10 -

**GOVERNO DO ESTADO DE SÃO PAULO**  
**Secretaria de Estado da Saúde**

**GRUPO TÉCNICO DE EDIFICAÇÕES**

**HOSPITAL METROPOLITANO DE CAMPINAS**  
 Av. Prefeito Faria Lima nº 560 - Campinas - SP  
 7º PAVIMENTO - PARTE C  
 ILUMINAÇÃO

**PROJETO EXECUTIVO DE ELÉTRICA**

HMC-PRJ EIL/128

ELÉTRICA 1/75 13/04/2024

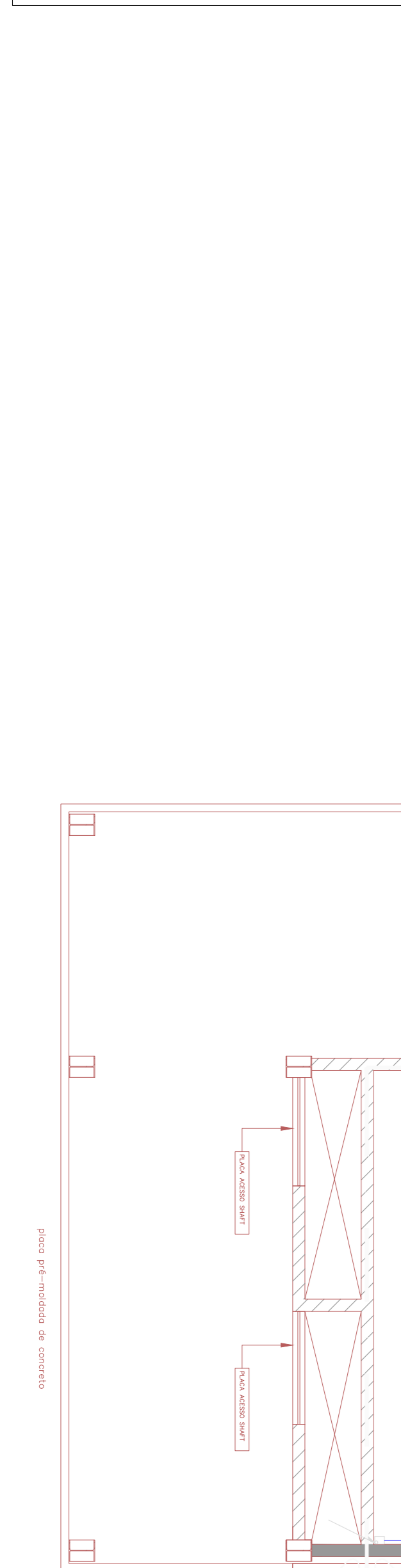
HMC-PRJ-EL-PEC-128-PL-7P-400-040

Arq<sup>a</sup> MARIA CRISTINA GOMES JOTTEN  
 Eng<sup>o</sup> LUÍZ ALBERTO BUDS

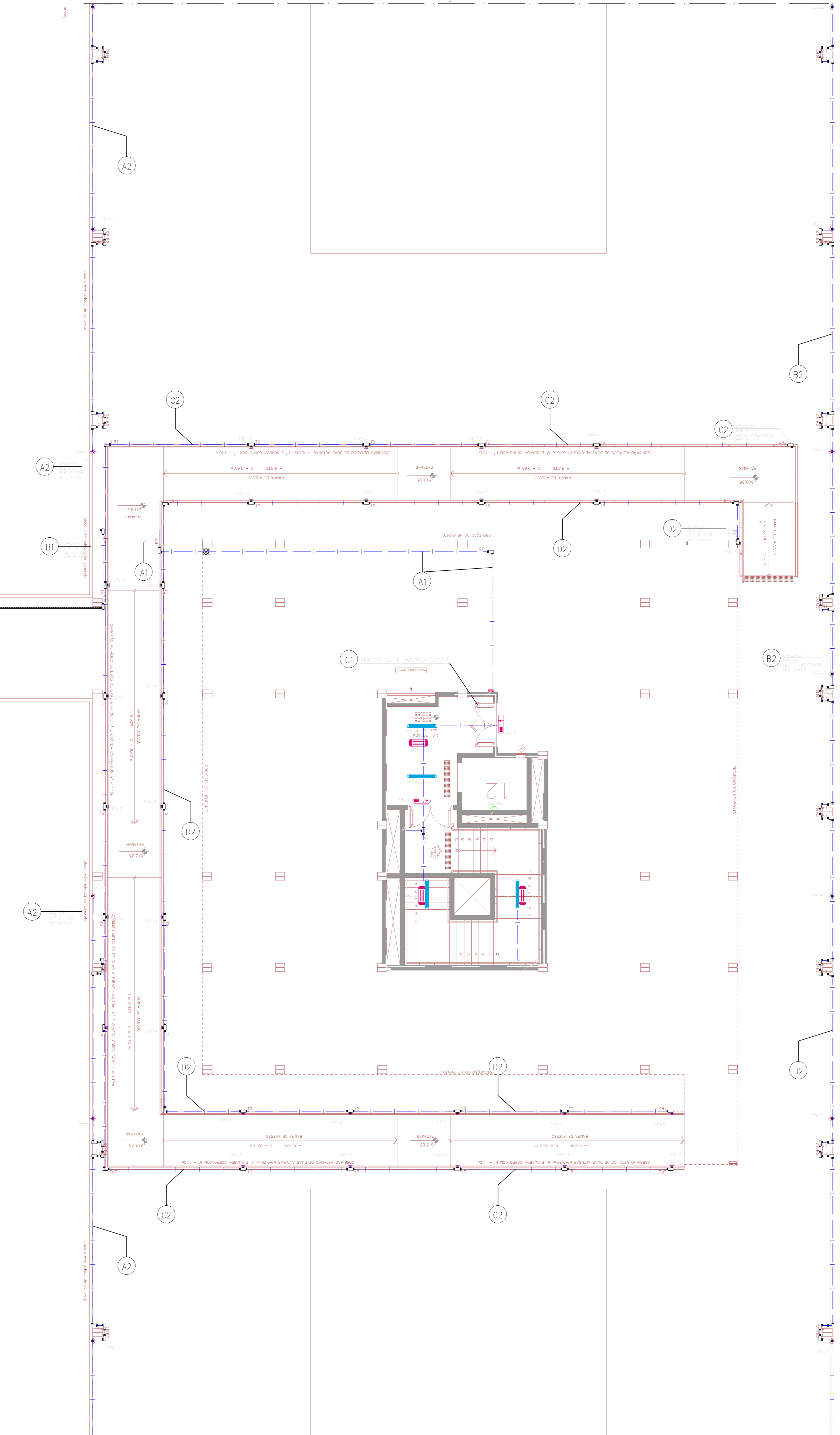


LEGENDA DE FIAPÃO	
DL-E-HELIOPONTO (131)	
1	ELETRÓDUTO PVC 1"
2	ELETRÓDUTO PVC 1/2"
3	ELETRÓDUTO PVC 3/4"
4	ELETRÓDUTO PVC 1"
5	ELETRÓDUTO PVC 1/2"
6	ELETRÓDUTO PVC 3/4"
7	ELETRÓDUTO PVC 1"
8	ELETRÓDUTO PVC 1/2"
9	ELETRÓDUTO PVC 3/4"
10	ELETRÓDUTO PVC 1"

LUMINÁRIAS	
BT	LUMINÁRIA DE SOBREPOR TIPO LINEAR. LED 30W
DE	DOWLIGHT DE EMBUTIR. LED 25W
DR	LUMINÁRIA RETANGULAR DE EMBUTIR. LED 39W
PR	PANEL REDONDO DE EMBUTIR. LED 18W
PR1	PANEL REDONDO DE EMBUTIR. LED 24W
DD	PANEL DE LED 62x26CM. LED 45W
SP	SPOT DE EMBUTIR ORIENTÁVEL. 7W
SPV	SPOT DE EMBUTIR ORIENTÁVEL. DIMENSIVÁVEL. 10W
001	LUMINÁRIA LED DE EMBUTIR. LED 30W
01	LUMINÁRIA RETANGULAR VEDADA DE EMBUTIR. LED 39W
HS	LUMINÁRIA HEMISFÉRICA DE SOBREPOR. LED 32W
LS	LUMINÁRIA REDONDA DE SOBREPOR. LED 18W
LS1	LUMINÁRIA REDONDA DE SOBREPOR. LED 24W
PD	LUMINÁRIA TIPO "TETALA" EM POSTE COM 6,00M DE ALTURA. 50W
PD1	LUMINÁRIA TIPO "TETALA" EM POSTE COM 6,00M DE ALTURA. 21 50W
AT	ARANDELA TÉCNICA. H=1,80m. LED 12W
EP	ESPETO DE JARDIM. LED 6W
ES	EMBUDO DE SOLO. LED 16W
BZ1	BALIZADOR. LED 6W



PARA CONTINUAÇÃO VER PARTE A



ILUMINAÇÃO DE EMERGÊNCIA	
[Symbol]	BLOCO AUTÔNOMO DE ILUMINAÇÃO DE EMERGÊNCIA MODELO "TLY1000/ASE" (ACABAMENTO) COM BASE EM "ABS" AUTO EXTENSÍVEL, REFLETOR BRANCO E DIFUSOR EM POLICARBONATO FOSCO COM LEDS DE ALTA EFICIÊNCIA (1000 LUMENS) COM BATERIA SELADA LIVRE DE MANUTENÇÃO 30V/4AH COM AUTONÔMIA SUPERIOR A DUAS HORAS. ALIMENTAÇÃO 220V. INSTALAÇÃO DE SOBREPOR (TETO OU PAREDE). GRAU DE PROTEÇÃO IP43. IMPACTOS REF. AUREON OU EQUIVALENTE.
[Symbol]	BLOCO AUTÔNOMO DE ILUMINAÇÃO DE EMERGÊNCIA MODELO "TLY1000/ASE" (ACABAMENTO) COM BASE EM "ABS" AUTO EXTENSÍVEL, REFLETOR BRANCO E DIFUSOR EM POLICARBONATO FOSCO COM LEDS DE ALTA EFICIÊNCIA (1000 LUMENS) COM BATERIA SELADA LIVRE DE MANUTENÇÃO 30V/4AH COM AUTONÔMIA SUPERIOR A DUAS HORAS. ALIMENTAÇÃO 220V. INSTALAÇÃO DE SOBREPOR EM FORNO. GRAU DE PROTEÇÃO IP43. IMPACTOS REF. AUREON OU EQUIVALENTE.
[Symbol]	BLOCO AUTÔNOMO DE PARA ILUMINAÇÃO DE EMERGÊNCIA MODELO "TLL FLEX" (ACABAMENTO) COM BASE EM "ABS" AUTO EXTENSÍVEL E DIFUSOR EM POLICARBONATO NA COR BRANCA. COM 2 PAROS LED EM ALUMÍNIO INJETADO ALTA EFICIÊNCIA COM FLUXO LUMINOSO DE 600 LUMENS CADA PARO (2000 LUMENS NORMAL). BATERIA SELADA LIVRE DE MANUTENÇÃO 12V/17,0 AH COM AUTONÔMIA SUPERIOR A DUAS HORAS. ALIMENTAÇÃO 220V. INSTALAÇÃO DE SOBREPOR EM PAREDE. GRAU DE PROTEÇÃO IP43. IMPACTOS REF. AUREON OU EQUIVALENTE.
[Symbol]	BLOCO AUTÔNOMO DE EMBUTIR PARA ILUMINAÇÃO DE EMERGÊNCIA MODELO "TLY1000 BLU-50" (ACABAMENTO) COM BASE BRANCA EM ALUMÍNIO INJETADO ALTO IMPACTO. REFLETOR EM QUARZO E PCB TRATADA COM PINTURA NA COR BRANCA E DIFUSOR INFRASOMÁTICO EM POLICARBONATO FOSCO COM 1 LAMPADA LED - 50W/120V EMERGÊNCIA COM BATERIA DE 3000mAh-3,6V COM ALIMENTAÇÃO 220V/60Hz. INSTALAÇÃO DE SOBREPOR NA PAREDE. FABRICAÇÃO AUREON OU EQUIVALENTE.

LEGENDA DE INTERRUPTORES	
[Symbol]	INTERRUPTOR SIMPLES 10A/250V, MONTADO EM CAIXA 4"x2"x2" - (QUANDO EM CONJUNTO DE ATÉ 3 INTERRUPTORES) EM CAIXA 4"x4"x2" - (QUANDO EM CONJUNTO DE ATÉ 6 INTERRUPTORES) - H=1,00m DO PISO ACABADO
[Symbol]	INTERRUPTOR SIMPLES 10A/250V, MONTADO EM CAIXA DE LIGAÇÃO EM ALUMÍNIO FUNDIDO, COM OU SEM ROSCA, TIPO CONSULETE "T" - H=1,00m DO PISO ACABADO
[Symbol]	INTERRUPTOR PARALELO 10A/250V, MONTADO EM CAIXA 4"x2"x2" - (QUANDO EM CONJUNTO DE ATÉ 3 INTERRUPTORES) - H=1,00m DO PISO ACABADO
[Symbol]	INTERRUPTOR PARALELO 10A/250V, MONTADO EM CAIXA DE LIGAÇÃO EM ALUMÍNIO FUNDIDO, COM OU SEM ROSCA, TIPO CONSULETE "T" - H=1,00m DO PISO ACABADO
[Symbol]	INTERRUPTOR INTERMEDIÁRIO 10A/250V, MONTADO EM CAIXA 4"x2"x2" - (QUANDO EM CONJUNTO DE ATÉ 3 INTERRUPTORES) EM CAIXA 4"x4"x2" - (QUANDO EM CONJUNTO DE ATÉ 6 INTERRUPTORES) - H=1,00m DO PISO ACABADO
[Symbol]	INTERRUPTOR SIMPLES 10A/250V, MONTADO EM CAIXA 4"x2"x2" COM LED PARA INDICAÇÃO DA CARGA LIGADA H=1,00m
[Symbol]	INTERRUPTOR SIMPLES 10A/250V, MONTADO EM CAIXA A PROVA DE TEMPO IP-65 COM LED PARA INDICAÇÃO DA CARGA LIGADA H=1,00m
[Symbol]	SENSOR DE PRESENÇA INFRAVERMELHO, MONTADO EM CAIXA 4"x2"x2" OU 4"x4"x4", EMBUTIDA NA PAREDE H=2,00m DO PISO ACABADO
[Symbol]	SENSOR DE PRESENÇA ULTRASSÔNICO, MONTADO EM CAIXA 4"x2"x2" OU 4"x4"x4", INSTALADA NO TETO
[Symbol]	SWITCH ROTATIVO INDIVIDUAL (PARA LUMINÁRIA A LED), MONTADO EM CAIXA 4"x2"x2" H=1,00m DO PISO ACABADO
[Symbol]	RELE FOTOELÉTRICO IP-43/IK-04, BIVOLT (127/220V), REF. RAJ-46, PIAJ. LEDIANO

INFRAESTRUTURAS	
[Symbol]	ACESSÓRIOS PARA ELECTROCALHA METÁLICA (DIMENSÕES EM PLANTA)
[Symbol]	CAIXA DE LIGAÇÃO EM ALUMÍNIO FUNDIDO, COM OU SEM ROSCA, TIPO CONSULETE "T" - H=1,00m DO PISO ACABADO
[Symbol]	ELETRÓDUTO DE PVC 1/2" DE EMBUTIR NA PAREDE
[Symbol]	CAIXA EM PVC 4"x4"x2" DE EMBUTIR NA PAREDE (DIMENSÕES EM PLANTA)
[Symbol]	CAIXA DE PASSAGEM METÁLICA COM TAMPA PARAFUSADA, INSTALADA NO TETO (DIMENSÕES EM PLANTA)
[Symbol]	CAIXA DE PASSAGEM METÁLICA COM TAMPA COM FECHO, INSTALADA SOBREPONTO A PAREDE QUANDO NÃO INDICADA (DIMENSÕES EM PLANTA)
[Symbol]	CAIXA DE PASSAGEM EM ALVENARIA COM TAMPA (60m - INDICADA EM PLANTA)
[Symbol]	ELETRÓDUTO DE PVC RIGIDO, EMBUTIDO NA PAREDE OU TETO
[Symbol]	ELETRÓDUTO DE PVC RIGIDO, EMBUTIDO NO PISO
[Symbol]	ELETRÓDUTO DE FERRO GALVANIZADO, APARENTE SOB A LAJE OU SOBRE O FORRO EM ÁREAS COM FORRO
[Symbol]	CONDUTORES NEUTRO, FASE, RETORNO, TERRA, TERMO ELÉTRICO E PULSADOR OU CONTATOR RESPECTIVAMENTE COM AS ESPECIFICAÇÕES E CORES INDICADAS NO MEMORIAL DESCRITIVO
[Symbol]	INDICAÇÃO DE LEGENDA DE INFRAESTRUTURA E FIAPÃO (VER DESENHO DO PROJETO)
[Symbol]	ELECTROCALHA PARA ILUMINAÇÃO

- NOTAS GERAIS**
- 01 - ELETRÓDUTOS COM DIÂMETRO NÃO INDICADO SÃO DE 63/74;
  - 02 - TODO ELETRÓDUTO SECO DEVERÁ POSSUIR ARAME GUIA;
  - 03 - CONDUTORES COM SEÇÃO NÃO INDICADA SÃO DE 2,5mm<sup>2</sup>;
  - 04 - A INSTALADORA DEVERÁ PREVER EM SEU ORÇAMENTO ACESSÓRIOS PARA ELECTROCALHAS, PERFILADOS, LISTOS E ELETRÓDUTOS NECESSÁRIOS PARA A TRANSDUÇÃO DE VISAS, TUBOS, DUTOS DE AR CONDICIONADO, ETC.;
  - 05 - AS ELECTROCALHAS SERÃO METÁLICAS, LISAS E SEM TAMPAS;
  - 06 - PERFILADOS NÃO COTADOS SERÃO 38x38mm;
  - 07 - TODAS AS LUMINÁRIAS DEVERÃO SER FORNECIDAS DE FORMA COMPLETA, OU SEJA, DEVERÃO SER DOTADAS DE REATORES (QUANDO NECESSÁRIOS), CAPACITORES PARA CORRECÇÃO DO FATOR DE POTÊNCIA (NO CASO DE LUMINÁRIAS QUE UTILIZAM LAMPADAS DE DESCARGA DO TIPO VAPOR METÁLICO), IGNITORES (QUANDO NECESSÁRIO), DRIVERS PARA O CASO LAMPADAS LED (QUANDO NECESSÁRIO), E ETC.;
  - 08 - PARA O CASO DE LIGAÇÃO DAS LUMINÁRIAS, DEVERÃO SER UTILIZADOS RABICHOS DE FIAPÃO POR MEIO DE CABOS 3x0,5mm<sup>2</sup> (2P+1) - 0,6/1kV (NBR 13148);
  - 09 - TODAS AS LUMINÁRIAS DEVERÃO SER ATERRADAS, DESTA FORMA, OS PLUS E AS TOMADAS DE ALIMENTAÇÃO DAS MESMAS DEVERÃO SER (2P+1);
  - 10 - A POSIÇÃO DA ALIMENTAÇÃO FINAL DOS DRIVERS DAS LUMINÁRIAS, DEVERÃO SER CONFIRMADAS POSTERIORMENTE, COM OS FORNECEDORES DOS EQUIPAMENTOS. A INSTALADORA DEVERÁ PREVER EM SEU ORÇAMENTO, CONSULETES, CAIXAS DE PASSAGEM, SEM COMO TAMBÉM, CAIXAS NECESSÁRIAS PARA ABRIAR OS RESPECTIVOS DRIVERS PARA ALIMENTAÇÃO DAS LUMINÁRIAS.

REV. / DESCRIÇÃO	RESPONSÁVEL	DATA

NOTAS

**GOVERNO DO ESTADO DE SÃO PAULO**  
**Secretaria de Estado da Saúde**

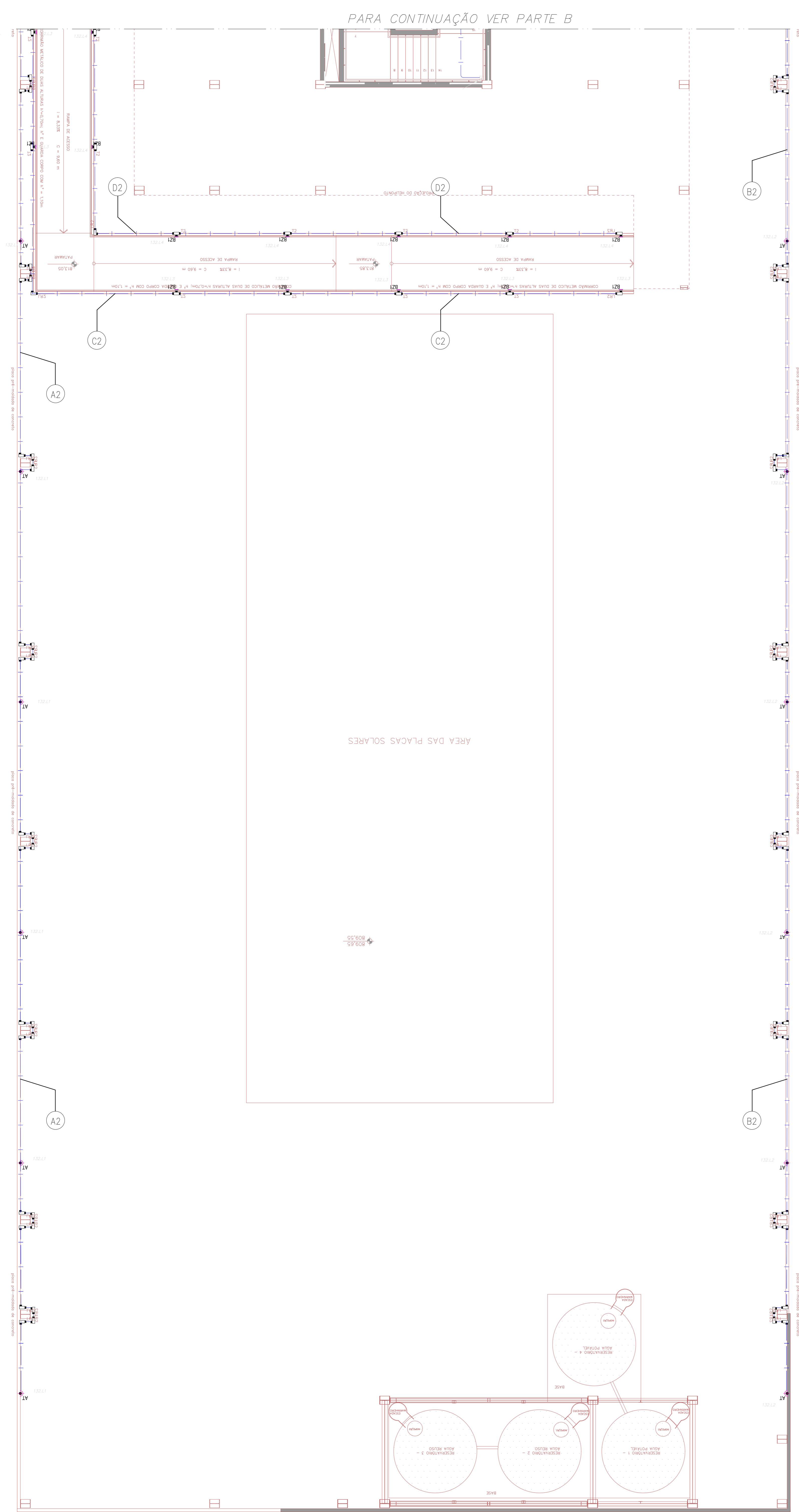
**HOSPITAL METROPOLITANO DE CAMPINAS**  
 Av. Prefeito Faria Lima nº 560 - Campinas - SP

**GRUPO TÉCNICO DE EDIFICAÇÕES**  
 ATIC / COBERTURA - PARTE B  
 ILUMINAÇÃO

**PROJETO EXECUTIVO DE ELÉTRICA**  
 HMC-PRJ | EIL/130

Av. Dr. Carlos de Campos, 150 - Jd. Santa Helena - Campinas - SP  
 Tel. (11) 3104-8000 | Fax: (11) 3104-8001

Eng.ª MARIA CRISTINA GOMES JOTTEN  
 Eng.ª LUÍZ ALBERTO BLOIS



Ático / Cobertura - Parte C

**LEGENDA DE FIAÇÃO**

QLE-E-HELIOPONTO (131)

QLE-E-COB (132)

QLE-E-008 (132)

**LUMINÁRIAS**

SIMBOLOGIA	DESCRIÇÃO
D1	LUMINÁRIA DE SOBREPOR TIPO LINEAR, LED 30W
DE	DOWNLIGHT DE EMBUTIR, LED 25W
LD	LUMINÁRIA RETANGULAR DE EMBUTIR, LED 39W
PR	PAINEL REDONDO DE EMBUTIR, LED 18W
PR1	PAINEL REDONDO DE EMBUTIR, LED 24W
PD	PAINEL DE LED, 62x82CM, LED 45W
SD	SPOT DE EMBUTIR ORIENTÁVEL, 7W
SD1	SPOT DE EMBUTIR ORIENTÁVEL, DIMERIZÁVEL, 10W
001	LUMINÁRIA LED DE EMBUTIR, LED 30W
HE	LUMINÁRIA RETANGULAR VEDADA DE EMBUTIR, LED 39W
HS	LUMINÁRIA HERMÉTICA DE SOBREPOR, LED 32W
LS	LUMINÁRIA REDONDA DE SOBREPOR, LED 18W
LS1	LUMINÁRIA REDONDA DE SOBREPOR, LED 24W
PD	LUMINÁRIA TIPO "PETALA" EM POSTE COM 6,00M DE ALTURA, 50W
PD1	LUMINÁRIA TIPO "PETALA" EM POSTE COM 6,00M DE ALTURA, 2x 50W
AT	ARANDELA TÉCNICA, n=1,80m, LED 12W
ES	ESPETO DE JARDIM, LED 6W
ES1	EMBUDO DE SOLO, LED 16W
BZ1	BALIZADOR, LED 6W

**LUMINAÇÃO DE EMERGÊNCIA**

SIMBOLOGIA	DESCRIÇÃO
EM	BLOCO AUTÔNOMO DE LUMINAÇÃO DE EMERGÊNCIA MODELO "L111000/L18" (ACABAMENTO) COM BASE EM "ABS" AUTO EXTINGUÍVEL, REFLETOR BRANCO E DIFUSOR EM POLICARBONATO FOSCO, COM LEDS DE ALTA EFICIÊNCIA (1000 LUMENS), COM BATERIA SELADA LIVRE DE MANUTENÇÃO 6Vx4,0Ah COM AUTONOMIA SUPERIOR A DUAS HORAS, ALIMENTAÇÃO 220V, INSTALAÇÃO DE SOBREPOR EM FORNO, GRAU DE PROTEÇÃO IP43, MARFOTOS "R-09", MARFOTOS "R-09" EQUIVALENTE OU SIMILAR OU DE MELHOR QUALIDADE
EM1	BLOCO AUTÔNOMO DE LUMINAÇÃO DE EMERGÊNCIA MODELO "L111000/L18" (ACABAMENTO) COM BASE EM "ABS" AUTO EXTINGUÍVEL, REFLETOR BRANCO E DIFUSOR EM POLICARBONATO FOSCO, COM LEDS DE ALTA EFICIÊNCIA (1000 LUMENS), COM BATERIA SELADA LIVRE DE MANUTENÇÃO 6Vx4,0Ah COM AUTONOMIA SUPERIOR A DUAS HORAS, ALIMENTAÇÃO 220V, INSTALAÇÃO DE SOBREPOR EM FORNO, GRAU DE PROTEÇÃO IP43, MARFOTOS "R-09", MARFOTOS "R-09" EQUIVALENTE OU SIMILAR OU DE MELHOR QUALIDADE
EM2	BLOCO AUTÔNOMO DE LUMINAÇÃO DE EMERGÊNCIA MODELO "L111000/L18" (ACABAMENTO) COM BASE EM "ABS" AUTO EXTINGUÍVEL, REFLETOR BRANCO E DIFUSOR EM POLICARBONATO FOSCO, COM LEDS DE ALTA EFICIÊNCIA (1000 LUMENS), COM BATERIA SELADA LIVRE DE MANUTENÇÃO 6Vx4,0Ah COM AUTONOMIA SUPERIOR A DUAS HORAS, ALIMENTAÇÃO 220V, INSTALAÇÃO DE SOBREPOR EM FORNO, GRAU DE PROTEÇÃO IP43, MARFOTOS "R-09", MARFOTOS "R-09" EQUIVALENTE OU SIMILAR OU DE MELHOR QUALIDADE
EM3	BLOCO AUTÔNOMO DE LUMINAÇÃO DE EMERGÊNCIA MODELO "L111000/L18" (ACABAMENTO) COM BASE EM "ABS" AUTO EXTINGUÍVEL, REFLETOR BRANCO E DIFUSOR EM POLICARBONATO FOSCO, COM LEDS DE ALTA EFICIÊNCIA (1000 LUMENS), COM BATERIA SELADA LIVRE DE MANUTENÇÃO 6Vx4,0Ah COM AUTONOMIA SUPERIOR A DUAS HORAS, ALIMENTAÇÃO 220V, INSTALAÇÃO DE SOBREPOR EM FORNO, GRAU DE PROTEÇÃO IP43, MARFOTOS "R-09", MARFOTOS "R-09" EQUIVALENTE OU SIMILAR OU DE MELHOR QUALIDADE

**LEGENDA DE INTERRUPTORES**

SIMBOLOGIA	DESCRIÇÃO
IS	INTERRUPTOR SIMPLES 10A/250V, MONTADO EM CAIXA 4"x2"x2" - (QUANDO EM CONJUNTO DE ATÉ 3 INTERRUPTORES) EM CAIXA 4"x4"x2" - (QUANDO EM CONJUNTO DE ATÉ 6 INTERRUPTORES) - n=1,00m DO PISO ACABADO
IS1	INTERRUPTOR SIMPLES 10A/250V, MONTADO EM CAIXA DE LIGAÇÃO EM ALUMÍNIO FUNDIDO, COM OU SEM ROSCA, TIPO CONDULETE "E" - n=1,00m DO PISO ACABADO
IS2	INTERRUPTOR PARALELO 10A/250V, MONTADO EM CAIXA 4"x2"x2" - (QUANDO EM CONJUNTO DE ATÉ 3 INTERRUPTORES) EM CAIXA 4"x4"x2" - (QUANDO EM CONJUNTO DE ATÉ 6 INTERRUPTORES) - n=1,00m DO PISO ACABADO
IS3	INTERRUPTOR PARALELO 10A/250V, MONTADO EM CAIXA DE LIGAÇÃO EM ALUMÍNIO FUNDIDO, COM OU SEM ROSCA, TIPO CONDULETE "E" - n=1,00m DO PISO ACABADO
IS4	INTERRUPTOR INTERMEDIÁRIO 10A/250V, MONTADO EM CAIXA 4"x2"x2" - (QUANDO EM CONJUNTO DE ATÉ 3 INTERRUPTORES) EM CAIXA 4"x4"x2" - (QUANDO EM CONJUNTO DE ATÉ 6 INTERRUPTORES) - n=1,00m DO PISO ACABADO
IS5	INTERRUPTOR SIMPLES 10A/250V, MONTADO EM CAIXA 4"x2"x2" COM LED PARA INDICAÇÃO DA CARGA LIGADA n=1,00m
IS6	INTERRUPTOR SIMPLES 10A/250V, MONTADO EM CAIXA A PROVA DE TEMPO IP-ES COM LED PARA INDICAÇÃO DA CARGA LIGADA n=1,00m
IS7	SENSOR DE PRESENÇA INFRAVermelho, MONTADO EM CAIXA 4"x2"x2" ou 4"x4"x2", EMBUTIDA NA PAREDE n=2,20m DO PISO ACABADO
IS8	SENSOR DE PRESENÇA ULTRASSÔNICO, MONTADO EM CAIXA 4"x2"x2" ou 4"x4"x2", INSTALADA NO TETO
IS9	DIMMER ROTATIVO INDIVIDUAL (PARA LUMINÁRIA A LED), MONTADO EM CAIXA 4"x2"x2" n=1,00m DO PISO ACABADO
IS10	RELE FOTOELÉTRICO IP-43/RK-04, BIVOLT (127/220V), REF. 642-46, PIAL LERGRAND

**INFRAESTRUTURAS**

SIMBOLOGIA	DESCRIÇÃO
IE	ACESSÓRIOS PARA ELECTROCALHA METÁLICA (DIMENSÕES EM PLANTA)
IE1	CAIXA DE LIGAÇÃO EM ALUMÍNIO FUNDIDO, COM OU SEM ROSCA, TIPO CONDULETE "L", "L1", "L2", "L3", "L4", "L5", "L6" (RESPECTIVAMENTE), n= NÚMERO QUE CORRESPONDE A BÍTOLA DO CONDULETE (VER TABELA ABAIXO)
IE2	ELECTRODUTO QUE DESCE, QUE PASSA, QUE SOBEE
IE3	CAIXA EM PVC 4"x4"x2" DE EMBUTIR NA PAREDE
IE4	CAIXA DE PASSAGEM METÁLICA COM TAMPA PARAFUSADA, INSTALADA NO TETO (DIMENSÕES EM PLANTA)
IE5	CAIXA DE PASSAGEM METÁLICA COM TAMPA COM FECHO, INSTALADA SOBREPÓSTA A PAREDE QUANDO NÃO INDICADA (DIMENSÕES EM PLANTA)
IE6	CAIXA DE PASSAGEM EM ALVENARIA COM TAMPA (DIMENSÕES EM PLANTA)
IE7	ELECTRODUTO DE PVC RÍGIDO, EMBUTIDO NA PAREDE OU TETO
IE8	ELECTRODUTO DE PVC RÍGIDO, EMBUTIDO NO PISO
IE9	ELECTRODUTO DE FERRO GALVANIZADO, APARENTE SOB A LAJE OU SOB O FORNO EM ÁREAS COM FORNO
IE10	CONDUTORES NEUTRO, FASE, RETORNO, TERRA, TERRA ELÉTRONICO E PULSADOR OU CONTADOR RESPECTIVAMENTE COM AS ESPECIFICAÇÕES E CORES INDICADAS NO MEMORIAL DESCRITIVO
IE11	INDICAÇÃO DE LEGENDA DE INFRAESTRUTURA E FIAÇÃO (VER DESENHO DO PROJETO)
IE12	ELECTROCALHA PARA LUMINAÇÃO

- NOTAS GERAIS**
- ELECTRODUTOS COM DIÂMETRO NÃO INDICADO SÃO DE 3/4";
  - TODO ELECTRODUTO SECO DEVERÁ POSSUIR ARAME GUIA;
  - CONDUTORES COM SECÇÃO NÃO INDICADA SÃO DE Ø2,5mm<sup>2</sup>;
  - A INSTALADORA DEVERÁ PREVER EM SEU ORÇAMENTO ACCESÓRIOS PARA ELECTROCALHAS, PERFILADOS, LETOS E ELECTRODUTOS NECESSÁRIOS PARA A TRANSPOSIÇÃO DE VIDAS, TUBOS, DUTOS DE AR CONDICIONADO, ETC;
  - AS ELECTROCALHAS SERÃO METÁLICAS, LISAS E SEM TAMPAS;
  - PERFILADOS NÃO COTADOS SERÃO 38x38mm;
  - TODAS AS LUMINÁRIAS DEVERÃO SER FORNECIDAS DE FORMA COMPLETA, OU SEJA, DEVERÃO SER DOTADAS DE REATORES (QUANDO NECESSÁRIOS), CAPACITORES PARA CORRECÇÃO DO FATOR DE POTÊNCIA (NO CASO DE LUMINÁRIAS QUE UTILIZAM LÂMPADAS DE DESCARGA DO TIPO VAPOR METÁLICO), IGNITORES (QUANDO NECESSÁRIO), DRIVERS PARA O CASO LÂMPADAS LED (QUANDO NECESSÁRIO), E ETC;
  - PARA O CASO DE LIGAÇÃO DAS LUMINÁRIAS, DEVERÃO SER UTILIZADOS RABICHOS DE FIAÇÃO POR MEIO DE CABOS 3xØ1,5mm<sup>2</sup> (2P+1) - Ø1,7xV (NBR 13248);
  - TODAS AS LUMINÁRIAS DEVERÃO SER ATERRADAS, DESTA FORMA, OS PLUGS E AS TOMADAS DE ALIMENTAÇÃO DAS MESMAS DEVERÃO SER (2P+1);
  - A POSIÇÃO DA ALIMENTAÇÃO FINAL DOS DRIVERS DAS LUMINÁRIAS, DEVERÃO SER CONFIRMADAS POSTERIORMENTE COM OS FORNECEDORES DOS EQUIPAMENTOS. A INSTALADORA DEVERÁ PREVER EM SEU ORÇAMENTO, CONDULETES, CAIXAS DE PASSAGEM, BEM COMO TAMBÉM, CAIXAS NECESSÁRIAS PARA ABRIGAR OS RESPECTIVOS DRIVERS PARA ALIMENTAÇÃO DAS LUMINÁRIAS.

**NOTAS**

- 
- 
- 
- 
- 
- 
- 
- 
- 
- 
- 

GOVERNO DO ESTADO DE SÃO PAULO  
Secretaria de Estado da Saúde

HOSPITAL METROPOLITANO DE CAMPINAS  
Av. Prefeito Faria Lima nº. 560 - Campinas - SP  
ATICO / COBERTURA - PARTE C  
LUMINAÇÃO

GRUPO TÉCNICO DE EDIFICAÇÕES

PROJETO EXECUTIVO DE ELÉTRICA

HMC-PRJ EIL/131

13/04/2024

Eng.ª MARIA CRISTINA GOMES JOTTEN  
Eng.ª LUÍZ ALBERTO BUDS