

DOCUMENTOS DE REFERÊNCIA

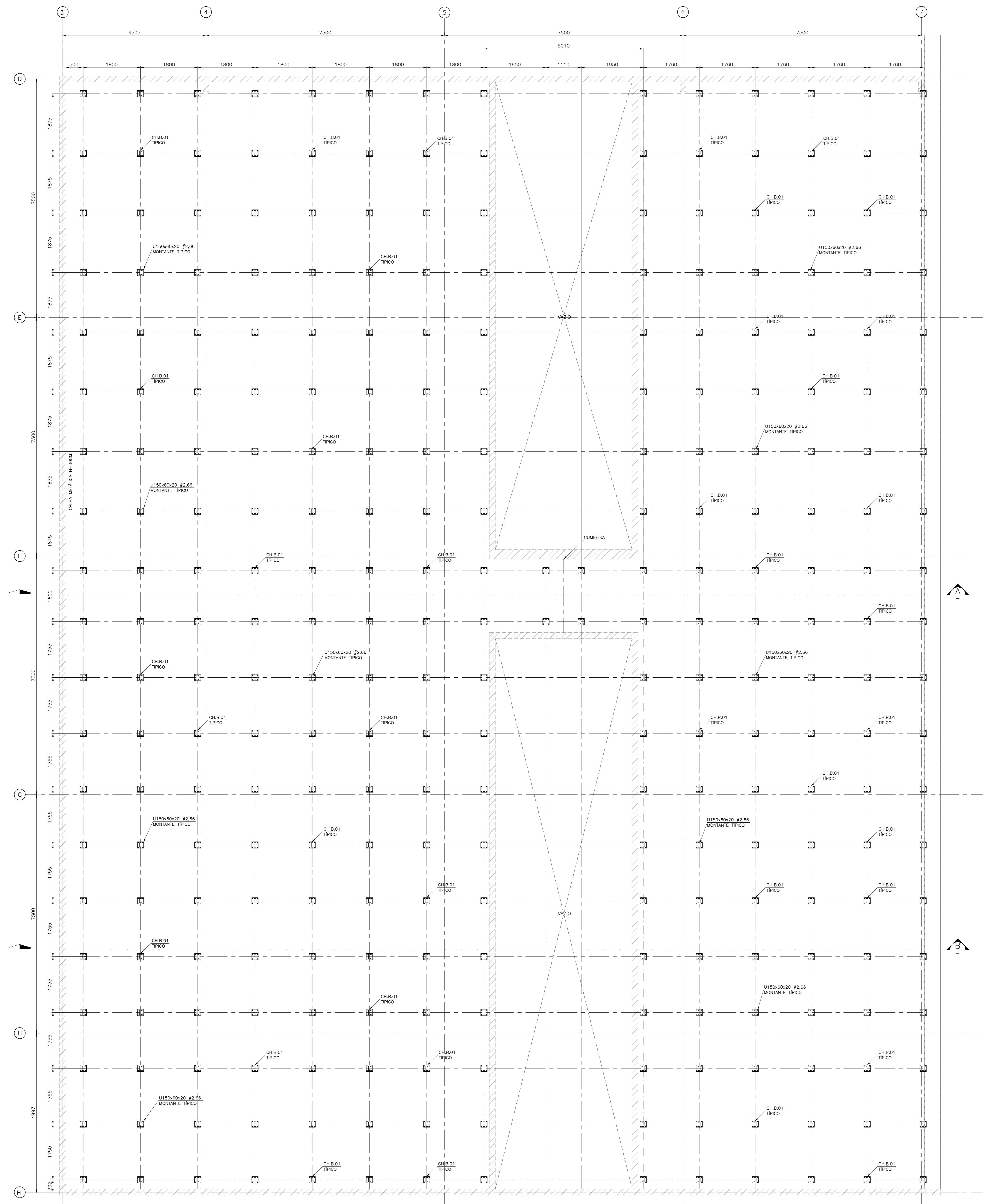
1. PLANILHA DE QUANTITATIVOS
2. MEMORIAL DESCRITIVO E ESPECIFICAÇÕES TÉCNICAS

NOTAS

1. DIMENSÕES EM MILÍMETROS, NÍVEIS EM METROS, SALVO INDICAÇÕES CONTRÁRIAS.
2. FECHAMENTO LATERAL EM CHAPA DE AÇO CARBONO GALVANIZADA, PERFURADA E= 1,5mm, ACABAMENTO COM TINTA ESMALTE COR AZUL FRANÇA.
3. AS TERÇAS COM BALANÇO MAIOR QUE 300mm DEVEM SER APOIADAS NA ALVENARIA DA PLATIBANDA, COM EMBEUTIMENTO MÍNIMO DE 100mm SOBRE BLOCO GRANITEADO.
4. MATERIAS EXCETO INDICAÇÃO CONTRÁRIA:
  - PERFIL LAMINADO SEÇÃO "W" E "HP" - ASTM-A572 Grau50
  - PERFIL LAMINADO SEÇÃO "I", "U" E "L" - ASTM-A36
  - PERFIL SOLDADO - ASTM-A36
  - PERFIL FORMADO A FRIO (CHAPA DOBRADA) - ASTM-A36
  - CHAVES - ASTM-A36
  - BARRA REDONDA - SAE-1020
  - PARAFUSOS DE LIGAÇÃO:
    - PARAFUSO # 3/8" - ASTM A-307
    - PARAFUSO # 1/2" - ASTM A-325x
5. TODAS AS SOLDAS DEVERÃO SER EXECUTADAS E INSPECIONADAS CONFORME A AWS.
6. A FURAÇÃO EM CHAPAS DE LIGAÇÃO E PERFIS PARA PARAFUSOS DEVERÁ SER: FURO = Ø PARAFUSO + 2 mm.
7. TODAS AS CONEXÕES PARAFUSADAS DEVERÃO SER EXECUTADAS COM NÚMERO MÍNIMO DE 2 (DOIS) PARAFUSOS. TODO CONJUNTO DEVERÁ TER PROTEÇÃO GALVÂNICA.
8. PROTEÇÃO E PINTURA:
  - LIMPEZA: JATO AO METAL QUASE BRANCO (SSPC-SP10);
  - BASE: 2 COATINGS 300 MICRONS DE PRIME EPOXIDICO;
  - ACABAMENTO: 2 DEMÃOS 30 MICRONS DE ESMALTE SINTÉTICO.
9. O DETALHAMENTO, FABRICAÇÃO E MONTAGEM DAS ESTRUTURAS METÁLICAS DEVERÃO SER REALIZADOS DE ACORDO COM AS NORMAS NBR 8800 E NBR 16469.
10. OS DESENHOS DE FABRICAÇÃO DA ESTRUTURA DEVERÃO OBEDECER AS PREMISAS APRESENTADAS NESTE PROJETO E NO MEMORIAL CÁLCULO. QUALQUER ALTERAÇÃO DEVERÁ SER APRESENTADA AO CALCULISTA ESTRUTURAL PARA VERIFICAÇÕES E COMENTÁRIOS, NÃO HAVENDO RESPONSABILIDADE TÉCNICA SOBRE ALTERAÇÕES OU ADAPTAÇÕES NOS PROJETOS DE FABRICAÇÃO SEM PRÉVIA CONSULTA.
11. OS TIPOS DE LIGAÇÕES METÁLICAS INDICADAS NO MEMORIAL DE CÁLCULO E NOS DESENHOS DEVEM SER RESPEITADAS HIDRODINAMICAMENTE. CASO ALGUMA LIGAÇÃO SECUNDÁRIA NÃO ESTEJA DETALHADA NOS DESENHOS, O EXECUTANTE DA ESTRUTURA DEVERÁ FAZÊ-LA CONFORME OS CRITÉRIOS CITADOS NO MEMORIAL DE CÁLCULO.
12. AS OPERAÇÕES DE MONTAGEM DEVERÃO SEGUIR METODOS E SEQUÊNCIAS DE EXECUÇÃO SEGUROS, EFICIENTES E ECONÔMICOS. TRATAMENTOS NECESSÁRIOS À MONTAGEM FICAM A CARGO DO FABRICANTE. NÃO É PERMITIDO SUBMETER A ESTRUTURA A CARGAS DE EQUIPAMENTOS ANTES DA SUA TOTAL EXECUÇÃO, EXCETO SE PREVISTO NO PROJETO.
13. O SISTEMA DE VEDAÇÃO DEVE SER COMPOSTO DE CUMEEIRA, CALHA, RUFO E CONTRA RUFO CONFORME ESPECIFICAÇÕES DO FABRICANTE DA TELHA METÁLICA TRAPEZOIDAL TERMO ACÚSTICA.
14. QUANDO FOR NECESSÁRIO TRANSITAR POR CIMA DAS TELHAS PARA MANUTENÇÃO OU INSPEÇÃO, UTILIZAR TABUAS PARA DISTRIBUIÇÃO DAS CARGAS ACIDENTAIS. AS TABUAS DEVEM SER DISPOSTAS ENTRE AS TERÇAS DE APOIO PARA GARANTIR A INTEGRIDADE DAS TELHAS.
15. PARA FIXAÇÃO DA TELHA METÁLICA TRAPEZOIDAL TERMO ACÚSTICA CONSULTAR AS ESPECIFICAÇÕES DO FABRICANTE.

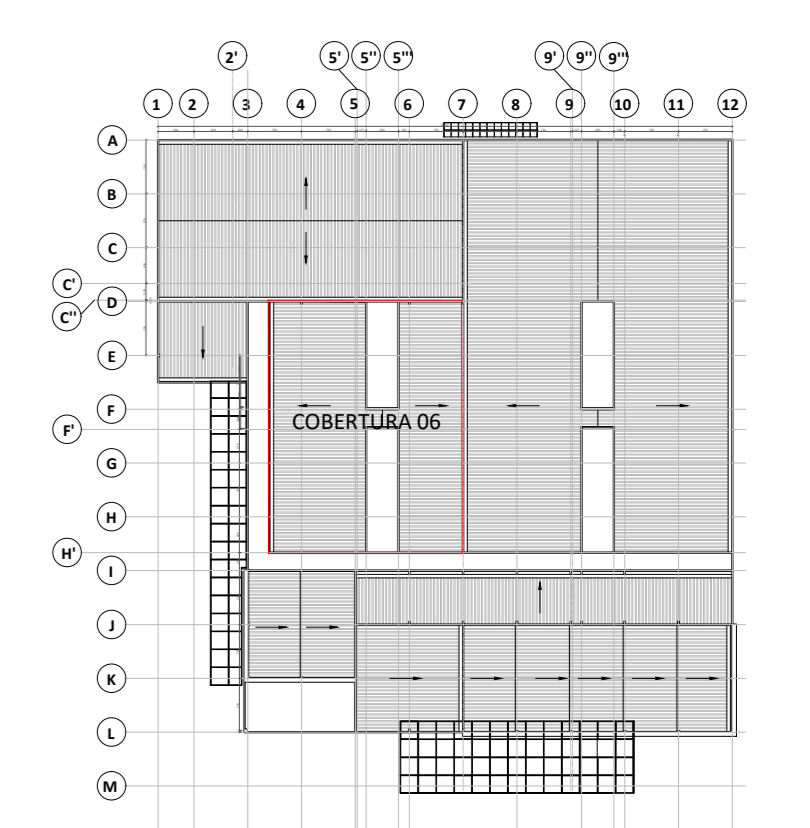
LEGENDAS

- CH.B. - CHAPA DE BASE
- CH. - CHAPA
- P. - PILAR
- T.V. - TOPO DA VIGA
- T.P. - TOPO DO PILAR
- TR. - TRELHA
- B.RED. - BARRA REDONDA
- TRP. - TRIPICO
- T.RET. - TUBO RETANGULAR
- EL. - ELEVADO
- # - ESPESURA



PLANTA DA COBERTURA 06 - LOCAÇÃO DAS BASES  
ESC. 1:50

PLANTA CHAVE



REVISÃO	DATA	ASSUNTO	RESPONSÁVEL

<p>AUTORES DO PROJETO:</p>  <p><b>SVAIZER &amp; GUTIERREZ</b> engenharia</p>	<p>CLIENTE:</p> <p>PROJETO CEDIDO (DOADO) PELA PREFEITURA MUNICIPAL DE RIBEIRÃO PRETO</p>
---	---

TÍTULO: PROJETO BÁSICO DE ESTRUTURA METÁLICA AMBULATÓRIO MÉDICO DE MARÍLIA

REFERÊNCIA	LOCAL
COBERTURA DE PLANTAS DE LOCAÇÃO DAS BASES	AV. BRASIL PROLONGAMENTO, S/N - MARÍLIA
PROJETA: LUCAS TONIN	COORDENADOR: LUIZ GUTIERREZ
DATA: 14/07/2020	REVISÃO: R00
	ESCALA: INDICADA
	FOLHA: 06/23