

NO	AMBIENTE	ELETRICA	GASES	TECOM
GA023	ÁREAS DE PROCESSAMENTO	REDE COM 10 TOMADAS 220V FASE-NEUTRO, 1 TOMADA 220V FASE-NEUTRO E 1 PUNTO DE ACESSO À INTERNET	PUNTO DE CHUVEIA, 1 PONTO DE AF. COMPART. 1 PONTO DE CHUVEIA DE ENTERRAMENTO, 2 RUA-45	
GA032	CENTRO OPERATIVO/ MANUTENÇÃO	REDE COM 10 TOMADAS 220V FASE-NEUTRO, 1 TOMADA 220V FASE-NEUTRO E 1 PUNTO DE ACESSO À INTERNET	2 PUNTO DE CHUVEIA, 2 PUNTO DE AF. COMPART. 1 PONTO DE CHUVEIA DE ENTERRAMENTO, 1 RUA-45	
GA033	SALA DE RESERVAÇÃO/ SALA DE OPERACIONAL/ REDECOM	3 TOMADAS 220V FASE-NEUTRO, 2 TOMADAS 220V FASE-NEUTRO, 1 TOMADA 220V FASE-NEUTRO E 1 PUNTO DE ACESSO À INTERNET	2 PUNTO DE CHUVEIA, 1 PONTO DE AF. COMPART. 1 PONTO DE CHUVEIA DE ENTERRAMENTO, 1 RUA-45	
GA034	SALA DE OPERACIONAL/ REDECOM	2 TOMADAS 220V FASE-NEUTRO, 1 TOMADA 220V FASE-NEUTRO E 1 PUNTO DE ACESSO À INTERNET	1 PONTO DE CHUVEIA, 1 PONTO DE AF. COMPART. 1 PONTO DE CHUVEIA DE ENTERRAMENTO, 1 RUA-45	
GA035	SALA DE OPERACIONAL/ REDECOM	2 TOMADAS 220V FASE-NEUTRO, 1 TOMADA 220V FASE-NEUTRO E 1 PUNTO DE ACESSO À INTERNET	1 PONTO DE CHUVEIA, 1 PONTO DE AF. COMPART. 1 PONTO DE CHUVEIA DE ENTERRAMENTO, 1 RUA-45	
GA036	QUARTOS	4 TOMADAS 220V FASE-NEUTRO, 1 TOMADA 220V FASE-NEUTRO E 1 PUNTO DE ACESSO À INTERNET	1 PONTO DE CHUVEIA, 1 PONTO DE AF. COMPART. 1 PONTO DE CHUVEIA DE ENTERRAMENTO, 1 RUA-45	
GA037	TERMOFONIA/ REDECOM	1 TOMADA 220V FASE-NEUTRO, 1 TOMADA 220V FASE-NEUTRO E 1 PUNTO DE ACESSO À INTERNET	1 PONTO DE CHUVEIA, 1 PONTO DE AF. COMPART. 1 PONTO DE CHUVEIA DE ENTERRAMENTO, 1 RUA-45	

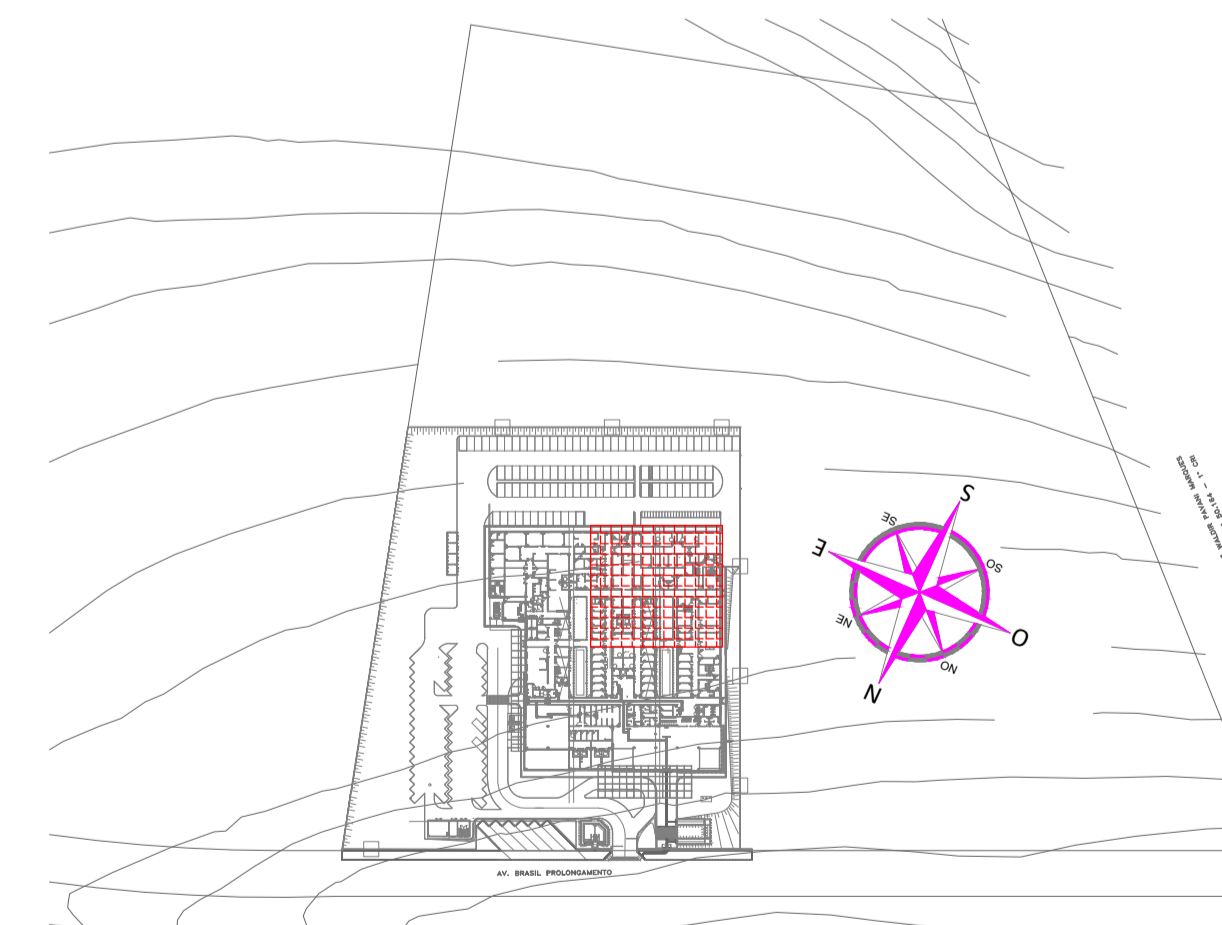
LEGENDAS

**LEGENDA FIAÇÃO**

NOTAS

- NOTAS:**
1. PARA LEGENDA VIDE FOLHA 01.
  2. TODAS TUBULAÇÕES SEM INDICAÇÃO, ADOPTAR Ø=20mm.
  3. TODO CABEAMENTO SEM INDICAÇÃO, ADOPTAR Ø=20mm.
  4. TODA TUBULAÇÃO DE DADOS/TV/CONTROLE DE ACESSO SEM INDICAÇÃO, ADOPTAR Ø=20mm.
  5. TODA TUBULAÇÃO SEM INDICAÇÃO PARA SISTEMA DETECTOR DE FUMOS E INCHENSO, ADOPTAR Ø=40mm.
  6. TODA TUBULAÇÃO DE SINAL/TV SEM INDICAÇÃO, ADOPTAR Ø=20mm.
  7. CABEAMENTO QUANDO APLICADO EM ESTRECHURAS, PERIFERIAS E ENTERRADOS, UTILIZAR CABOS COM TUBULAMENTO Ø=16mm.
  8. TODOS OS CONDUTORES APLICADOS NESTE PROJETO DEVERÃO SER DO TIPO LIVRE DE HALOGENOS E FOSFOS.
  9. TODOS OS ELETRÓDOTOS, QUANDO APARELHOS DEVERÃO SER METÁLICOS, CLASSE MIEZO, DO TIPO GALVANIZADO ELETROLITICO PARA INSTALAÇÕES INTERNAS E GALVANIZADAS A FIO PARA INSTALAÇÕES EXTERNAS.
  10. TODOS OS ELETRÓDOTOS QUANDO ENTERRADOS DEVERÃO DO TIPO CORRUGADO EM PEAO (POLETINHO DE ALTA DENSIDADE).
  11. TODA TUBULAÇÃO SEM INDICAÇÃO SERÁ PELO TIPO, EXCETO ONDE INDICADO.

PLANTA CHAVE



REVISÃO	DATA	RESULTADO	RESPONSÁVEL
01	11/09/20	CONFORME COMENTÁRIOS	HPC
02	18/06/20	EMISSÃO INICIAL	HERTEZ

**ÁREAS DO PROJETO:**

**CLIENTE:** PROJETO CEDIJO (DOADO) PELA PREFEITURA MUNICIPAL DE RIBERÃO PRETO

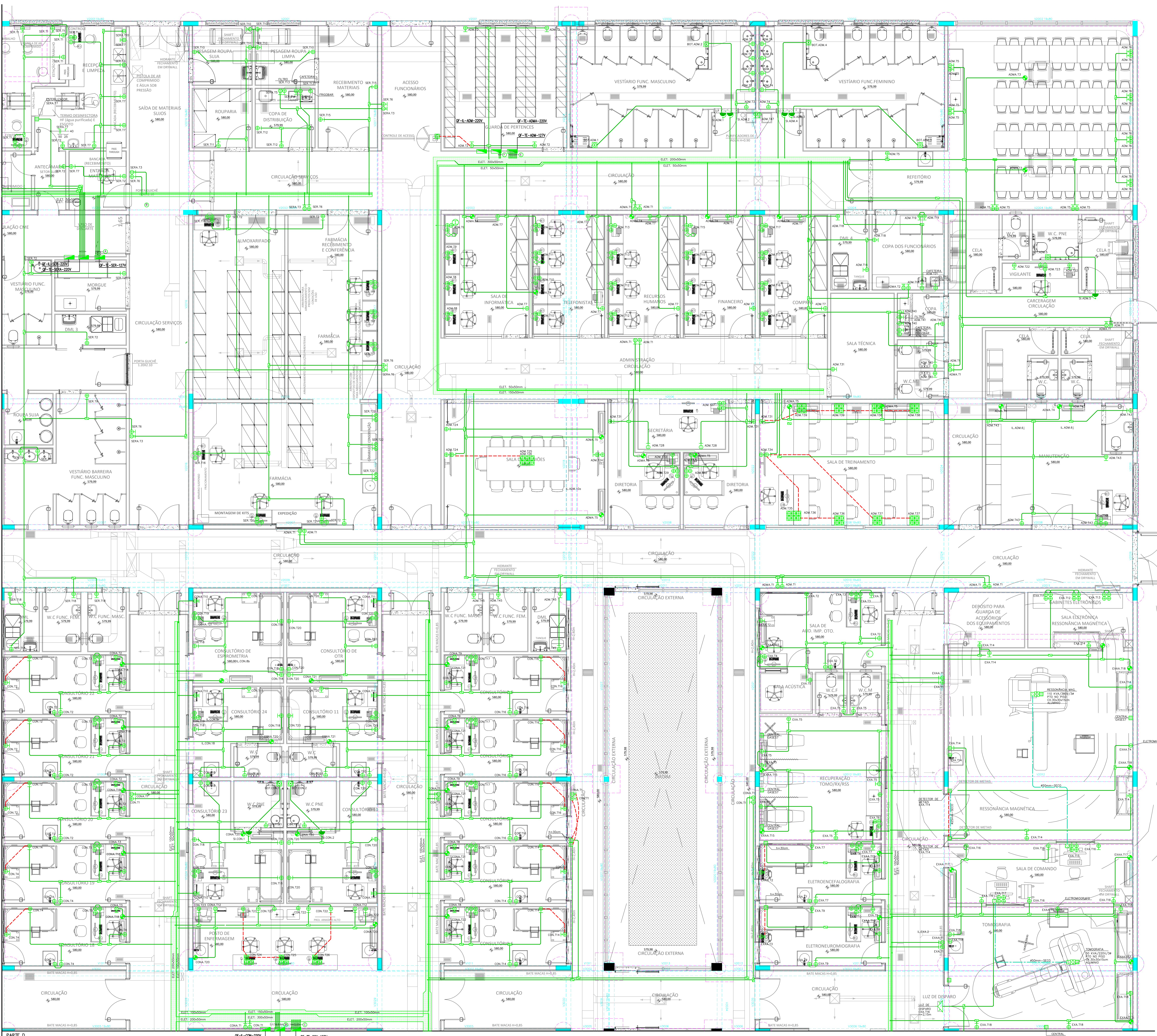
**TÍTULO:** PROJETO BÁSICO DE ELÉTRICA

**OBJETO:** AMBULATÓRIO MÉDICO DE MARILIA

REVISÃO	DATA	RESULTADO	RESPONSÁVEL
01	11/09/20	CONFORME COMENTÁRIOS	HPC
02	18/06/20	EMISSÃO INICIAL	HERTEZ

PARTE A

PARTE C



PLANTA GERAL