

AVALIAÇÃO DAS REFERÊNCIAS

TBMDR

ESP

2016

Entrar no sistema

SITE TB
Sistema de Informação
de Tratamentos Especiais
de Tuberculose

Para entrar no sistema informe a sua conta e senha

Conta:

Senha:

Lembrar conta

<http://sitetb.saude.gov.br>

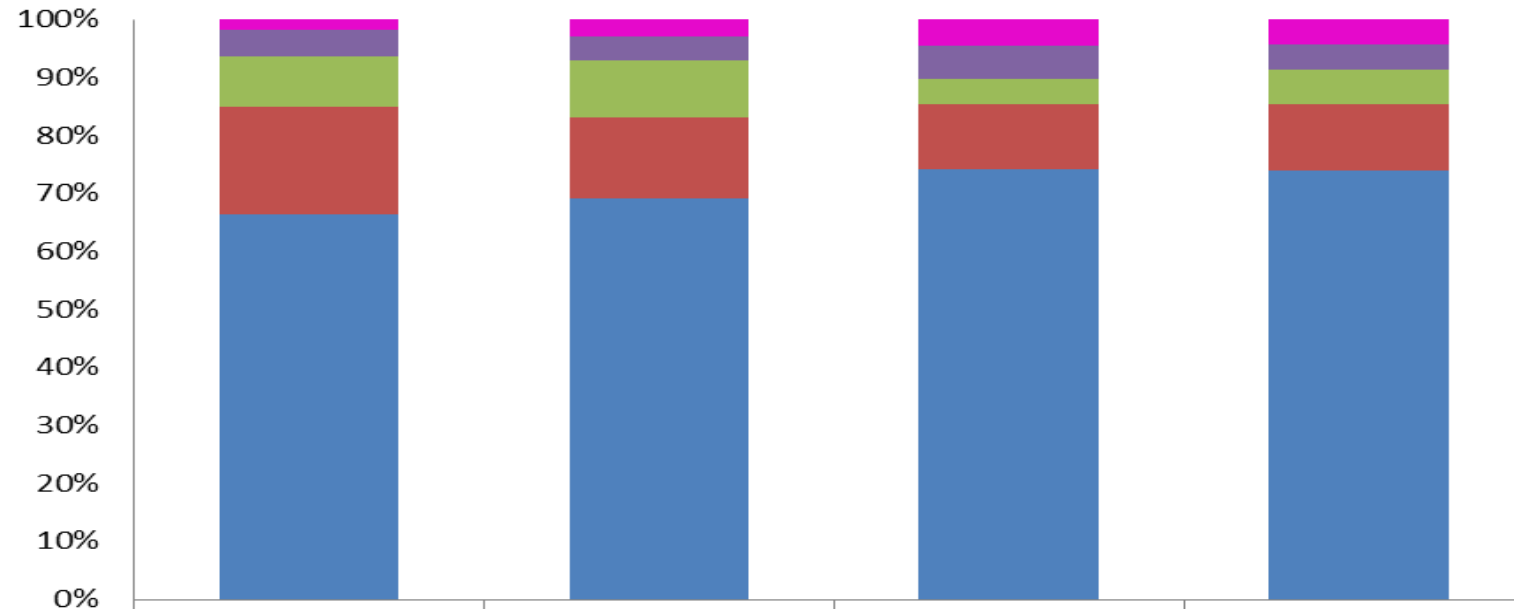
Casos de TB-MDR notificados no SITETB Estado de São Paulo – 2000 a 2016*

Casos registrados	
<u>Em tratamento</u>	135
<u>Encerrados</u>	1320
Total	1455

Fonte : SITETB-MS

*ate março 2016

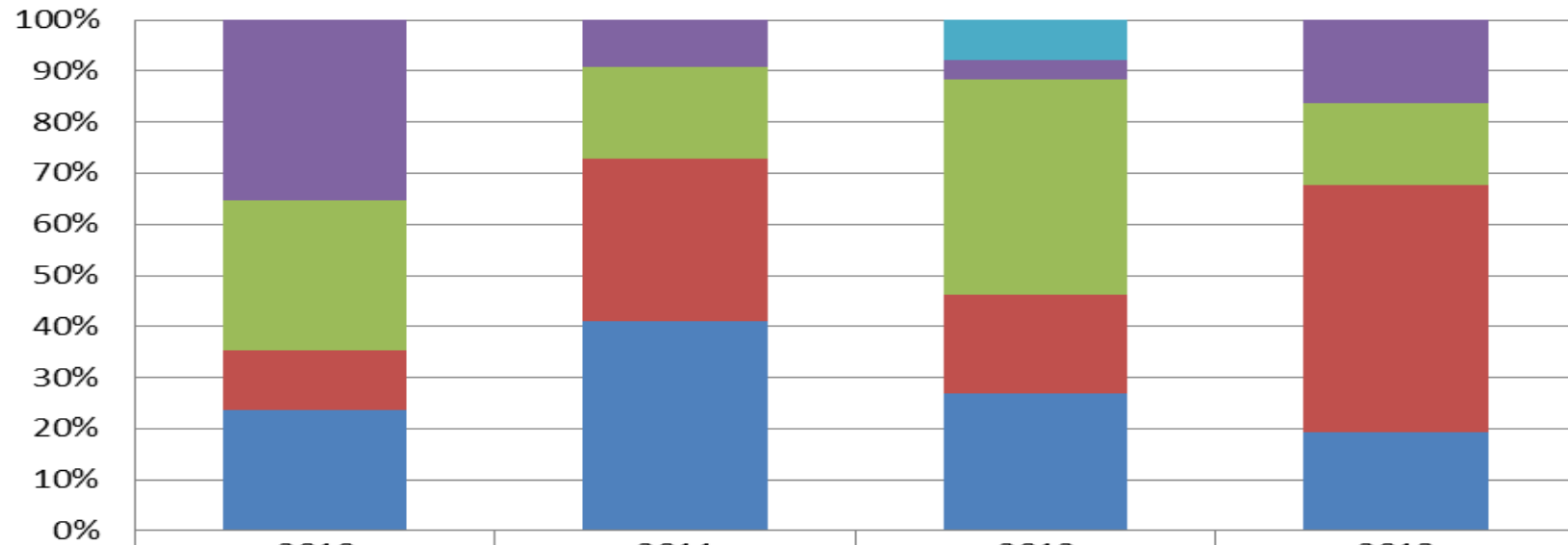
Casos de TB-MDR Estado de São Paulo , período de 2010 a 2013



	2010	2011	2012	2013
Óbito por outra causa	2	3	4	3
Óbito	5	4	5	3
Falência	10	10	4	4
Abandono	21	14	10	8
Cura	75	70	66	51

Fonte SITETB - MS

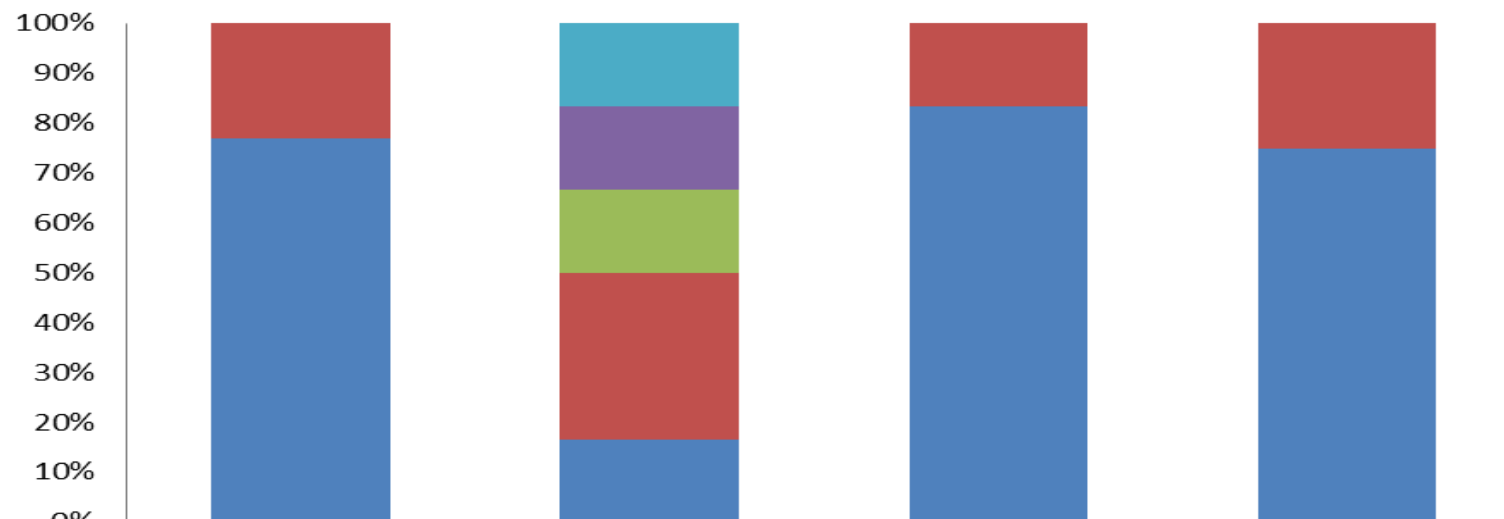
Casos TB-MDR com mais de um tratamento. Estado de São Paulo -2010 a 2013



	2010	2011	2012	2013
Óbito por outra causa			2	
Óbito	6	2	1	5
Falência	5	4	11	5
Cura	2	7	5	15
Abandono	4	9	7	6

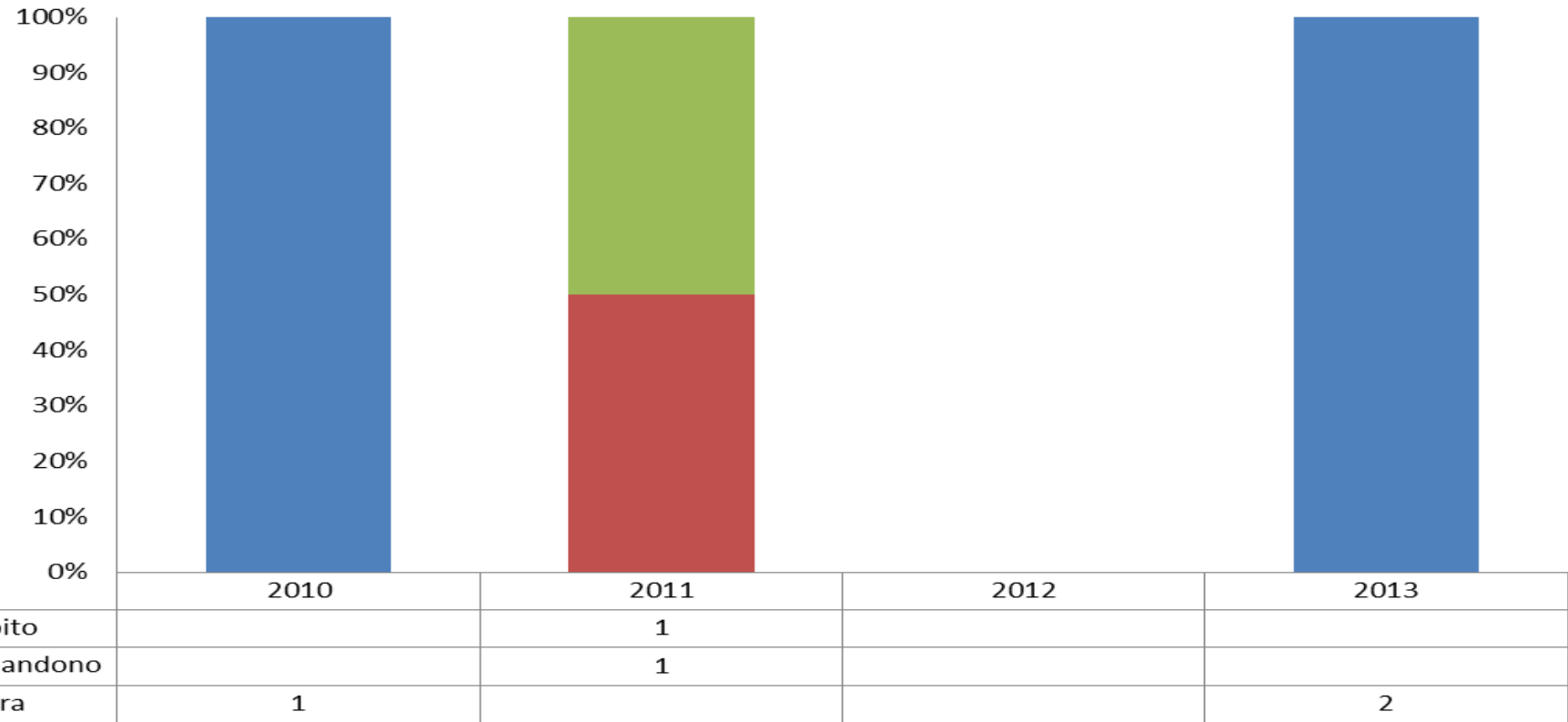
Fonte SITETB-MS

Casos TB-MDR Sistema Penitenciário do Estado de São Paulo. Período de 2010 a 2013.



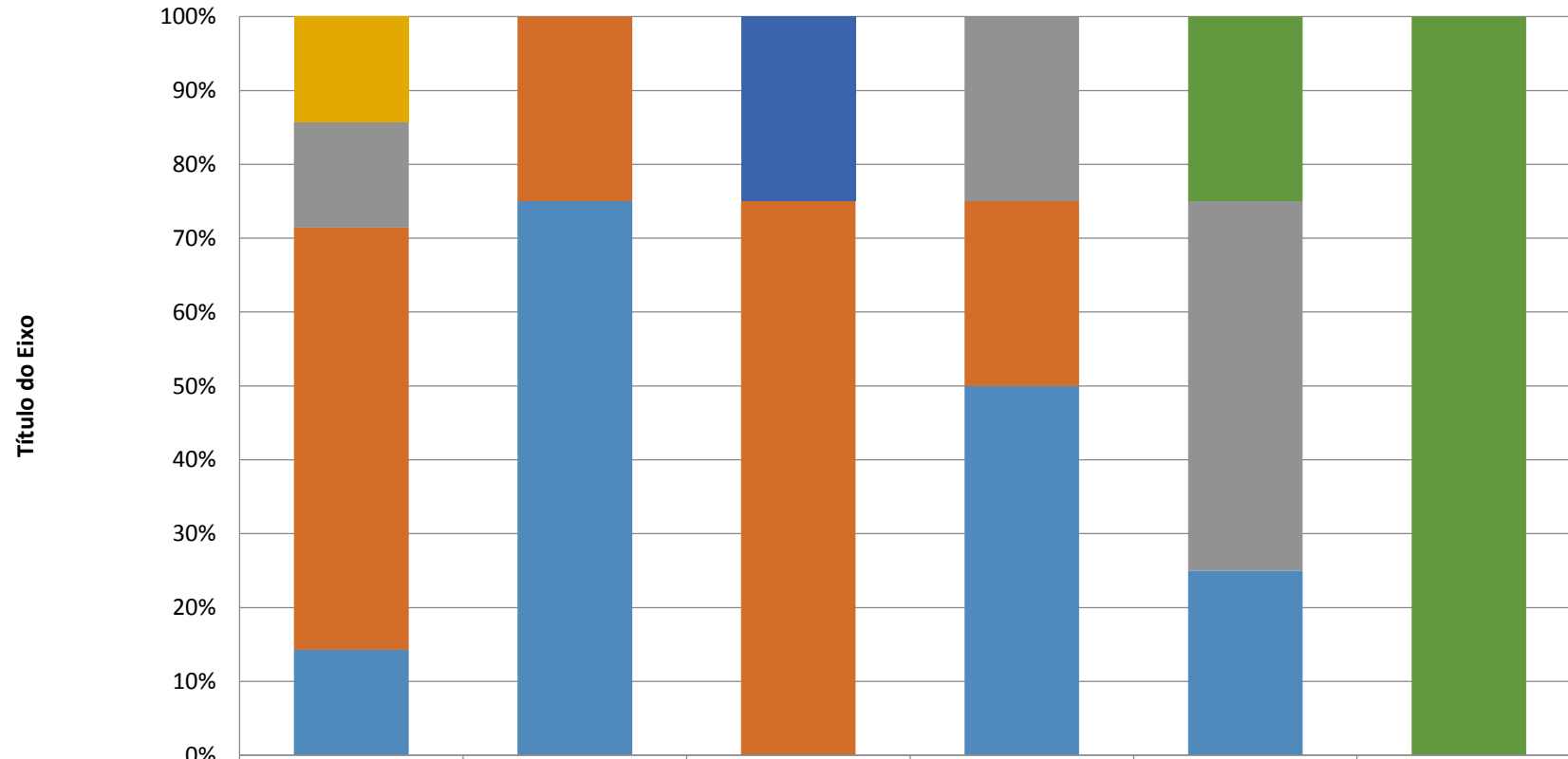
	2010	2011	2012	2013
■ obito por outra causa		2		
■ obito		2		
■ Falencia		2		
■ Abandono	3	4	1	2
■ Cura	10	2	5	6

**Casos TB-MDR
com mais de um tratamento no sistema penitenciário.
Estado de São Paulo - Período 2010 a 2013.**



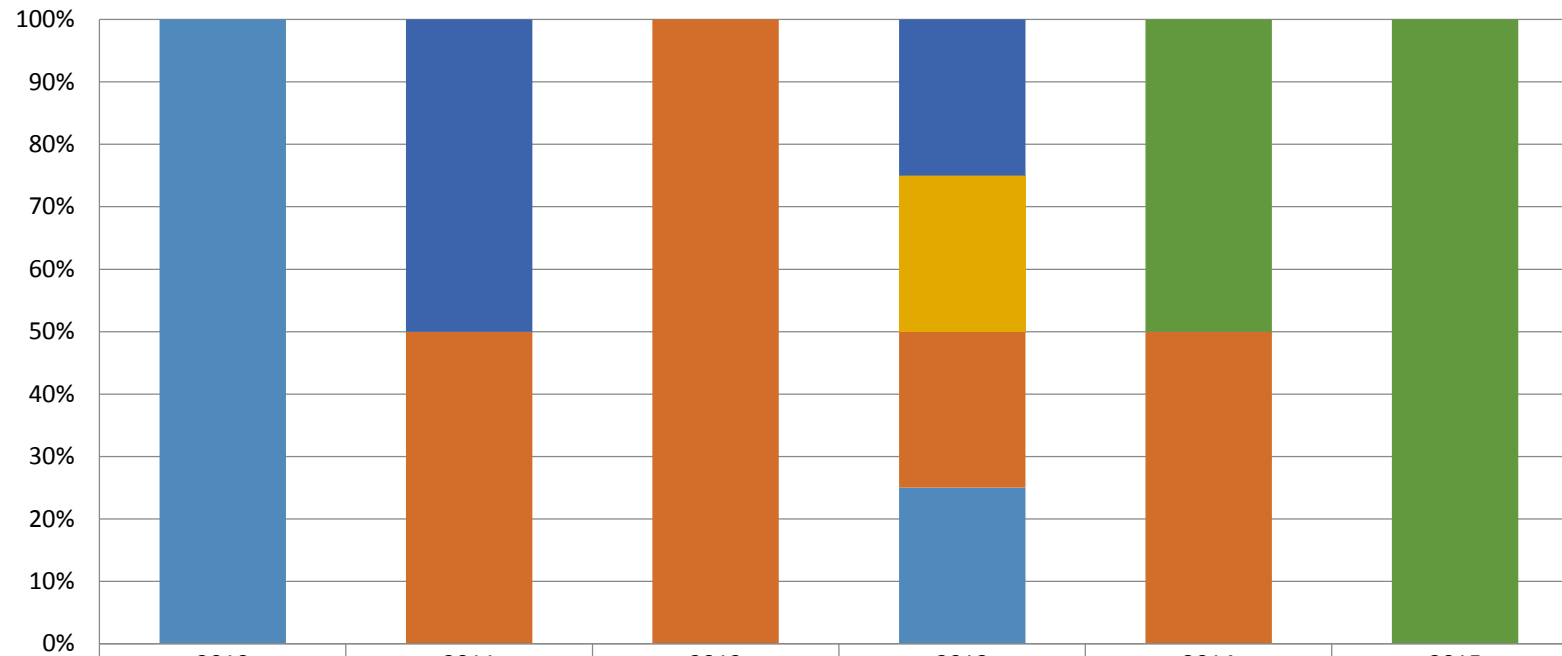
Fonte SITETB-MS

Ambulatório Tucuruvi



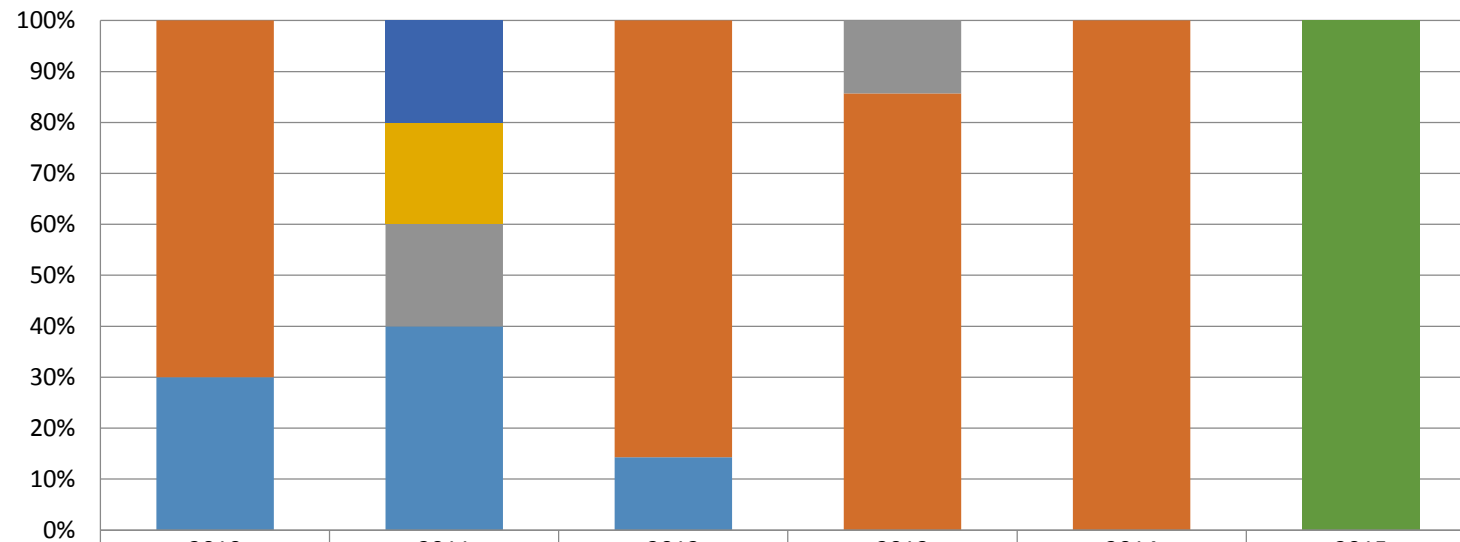
	2010	2011	2012	2013	2014	2015
Em tratamento					1	5
Obito outra causa	0	0	1	0	0	0
Obito	1	0	0	0	0	0
Falencia	1	0	0	1	2	0
Cura	4	1	3	1	0	0
Abandono	1	3	0	2	1	0

São Bernardo do Campo



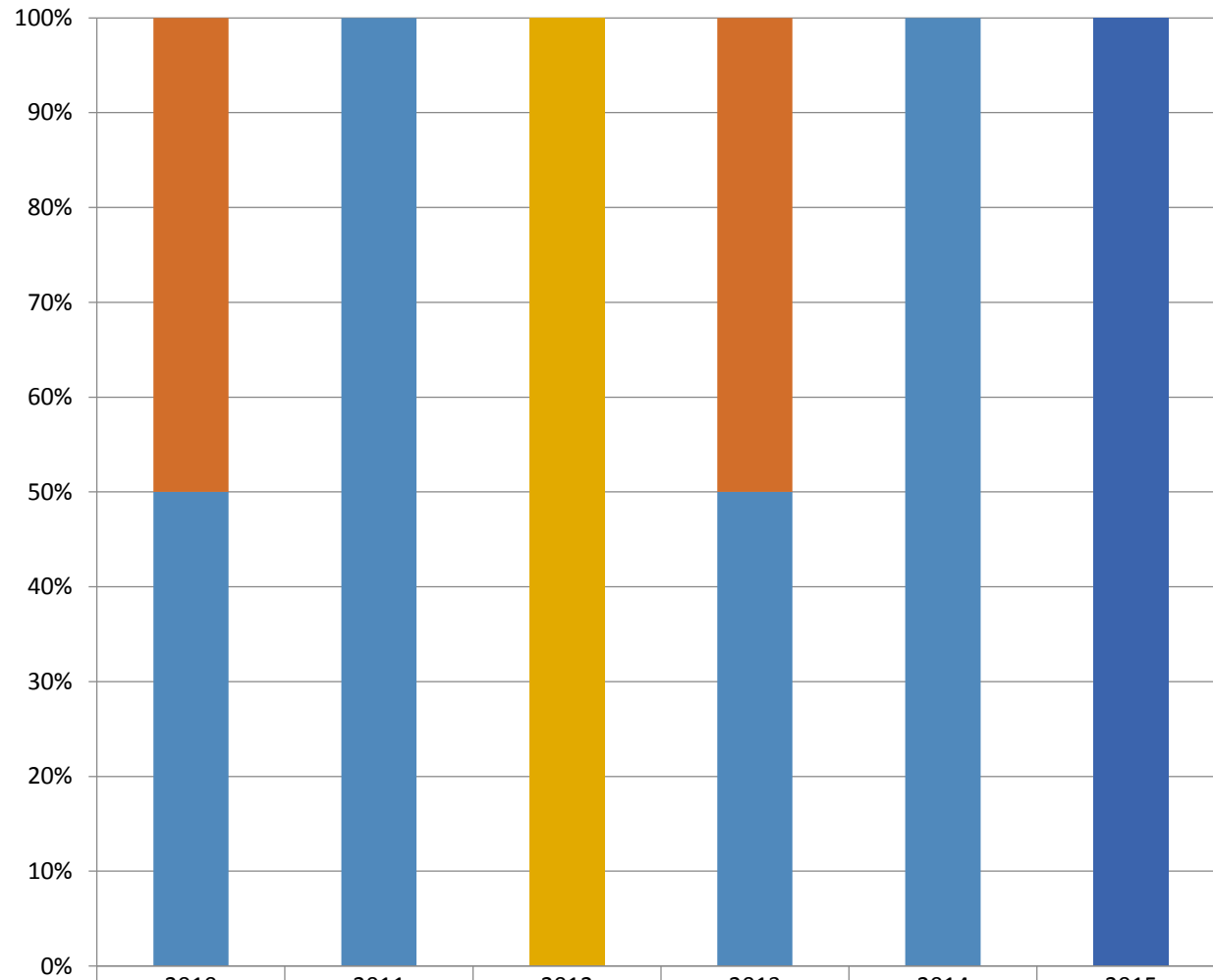
	2010	2011	2012	2013	2014	2015
Em tratamento	0	0	0	0	2	2
Obito outra causa	0	1	0	1	0	0
Obito	0	0	0	1	0	0
Falencia	0	0	0	0	0	0
Cura	0	1	2	1	2	0
Abandono	1	0	0	1	0	0

Centro Hospitalar Penitenciario



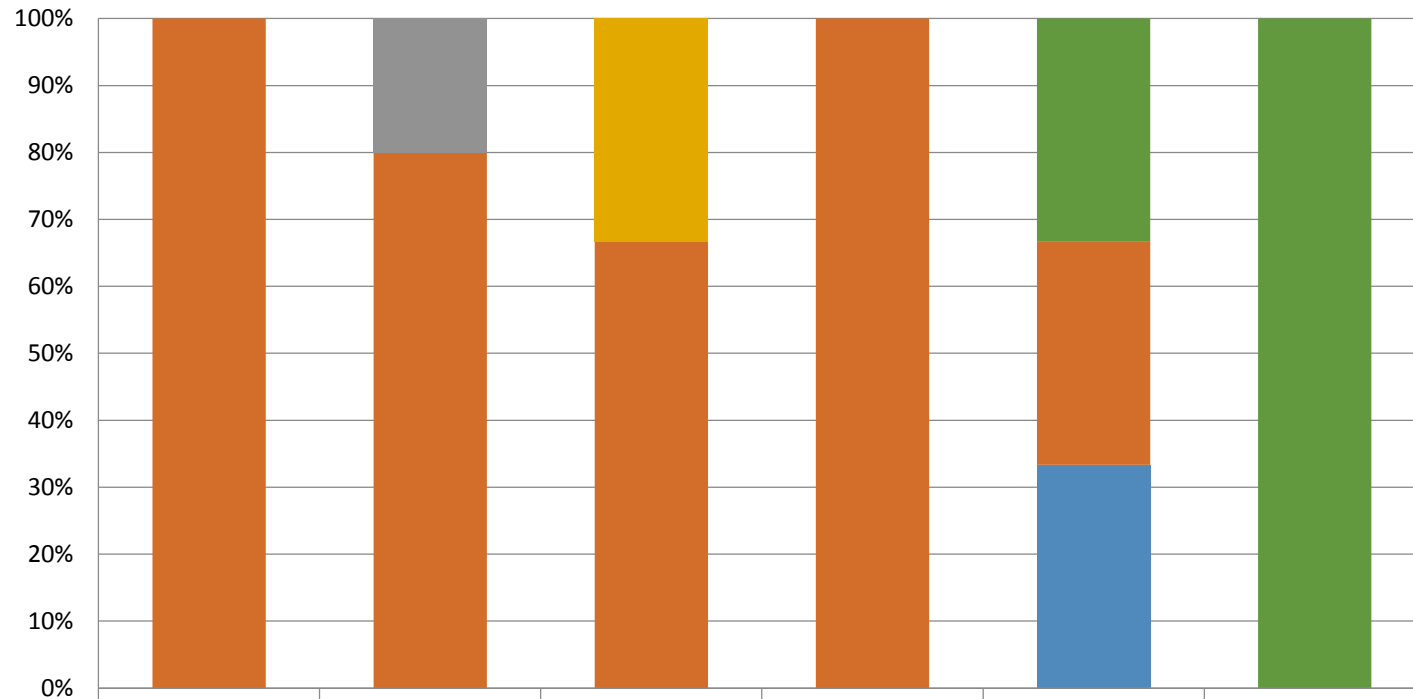
	2010	2011	2012	2013	2014	2015
Em tratamento	0	0	0	0	0	5
Obito outra causa	0	1	0	0	0	0
Obito	0	1	0	0	0	0
Falencia	0	1	0	1	0	0
Cura	7	0	6	6	2	0
Abandono	3	2	1	0	0	0

CRT/AIDS



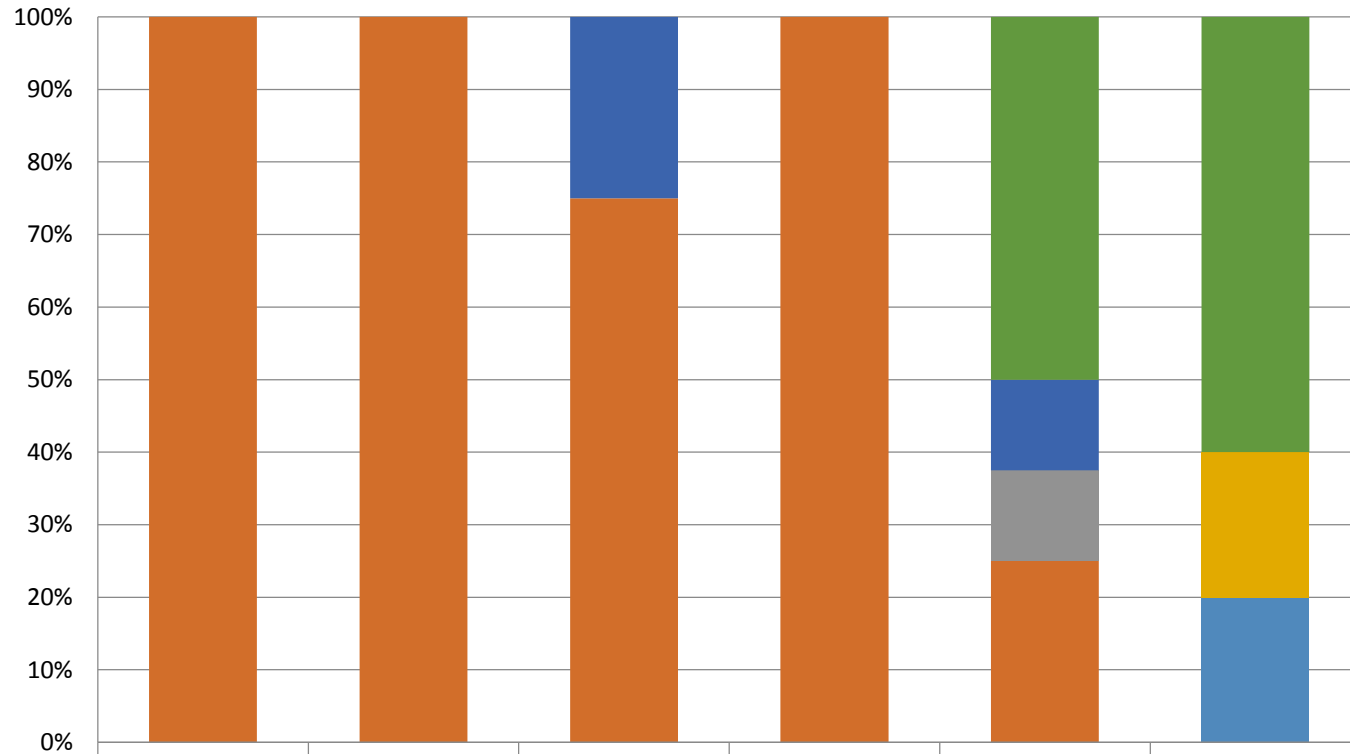
	2010	2011	2012	2013	2014	2015
■ Em tratamento	0	0	0	0	0	0
■ Obito outra causa	0	0	0	0	0	1
■ Obito	0	0	1	0	0	0
■ Falencia	0	0	0	0	0	0
■ Cura	1	0	0	1	0	0
■ Abandono	1	1	0	1	1	0

CECAP



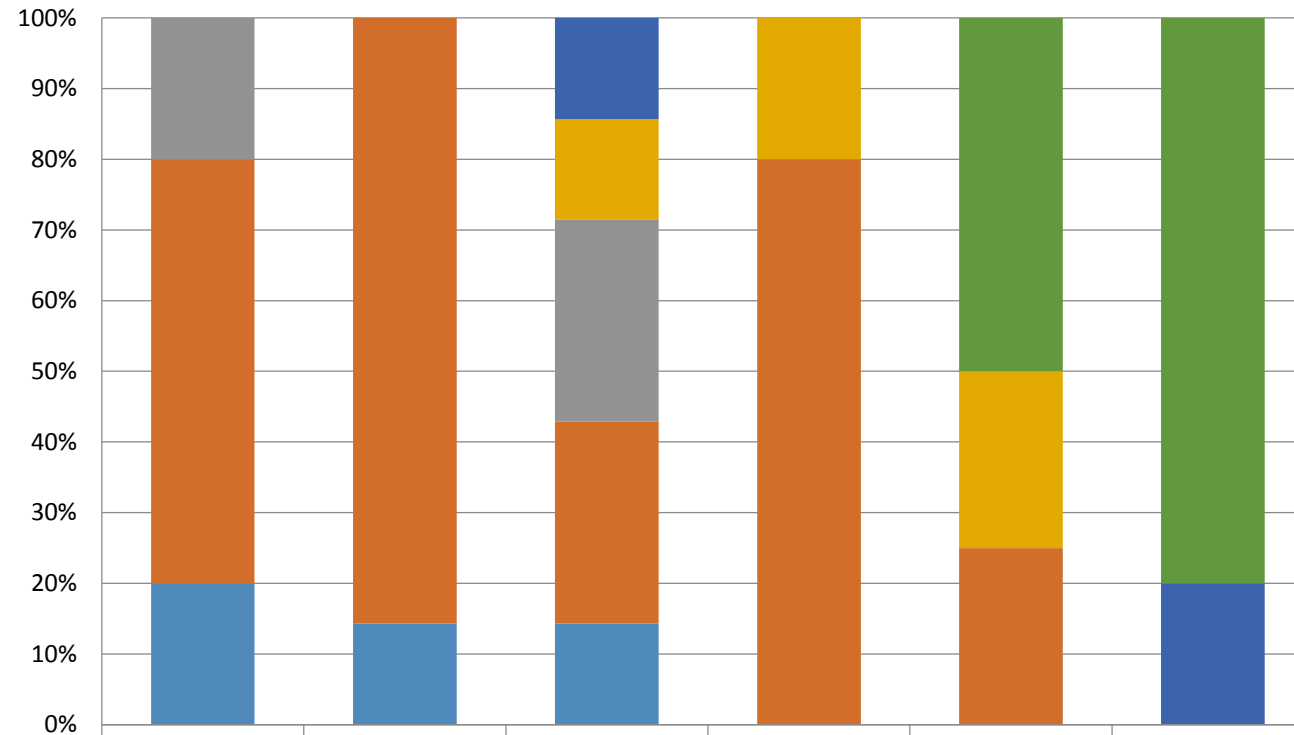
Em tratamento	0				1	4
Obito outra causa	0					
Obito	0		1			
Falencia	0	1				
Cura	3	4	2	4	1	
Abandono	0				1	

FAEPA - RIBEIRAO PRETO



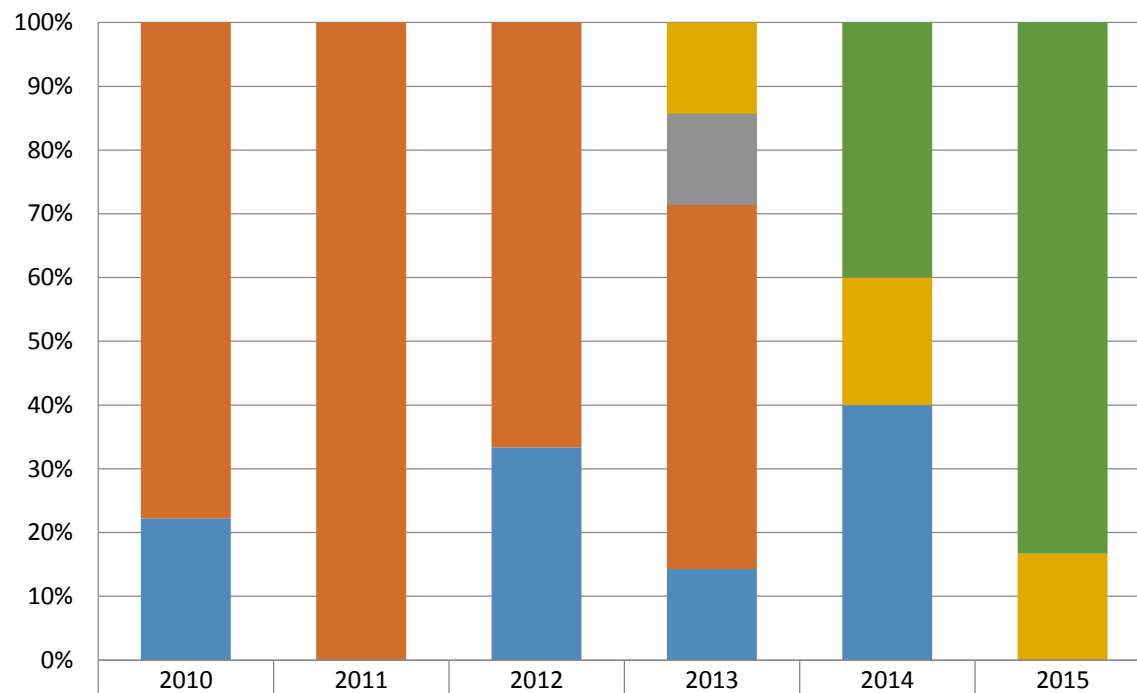
	2010	2011	2012	2013	2014	2015
Em tratamento					4	3
Obito outra causa			1		1	
Obito						1
Falencia					1	
Cura	3	6	3	3	2	
Abandono						1

Hospital Nestor



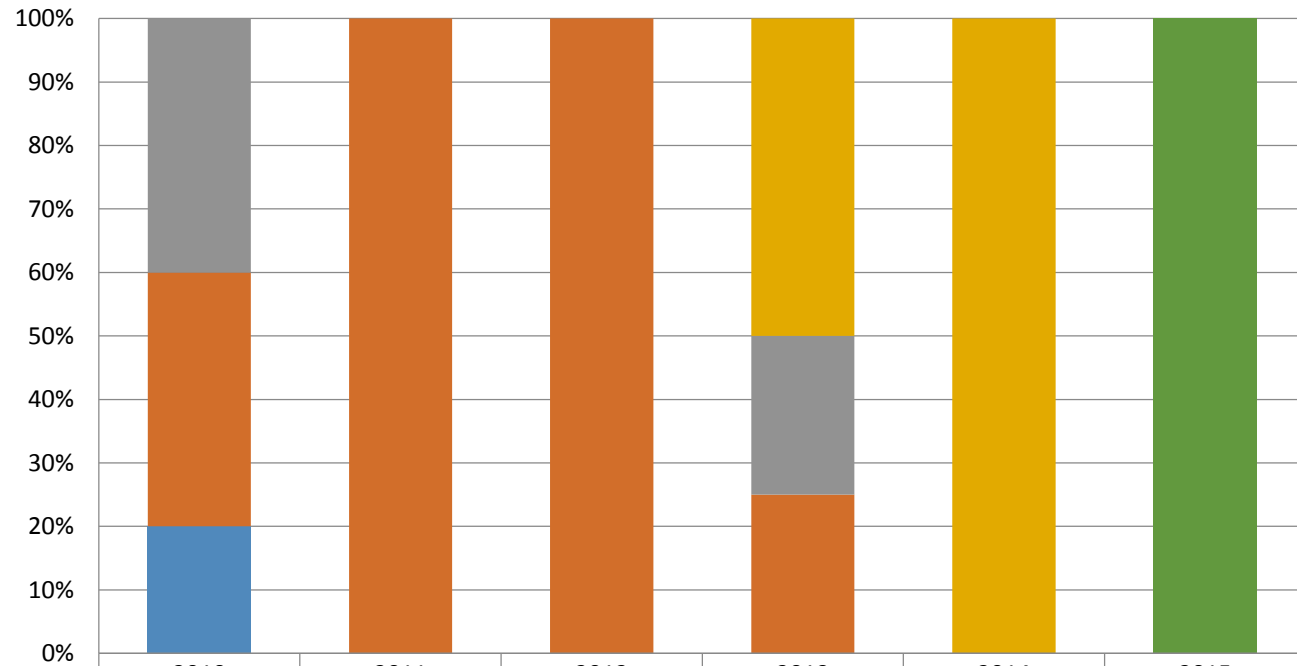
	2010	2011	2012	2013	2014	2015
Em tratamento					2	4
Obito outra causa			1			1
Obito			1	1	1	
Falencia	1		2			
Cura	3	6	2	4	1	
Abandono	1	1	1			

UNICAMP



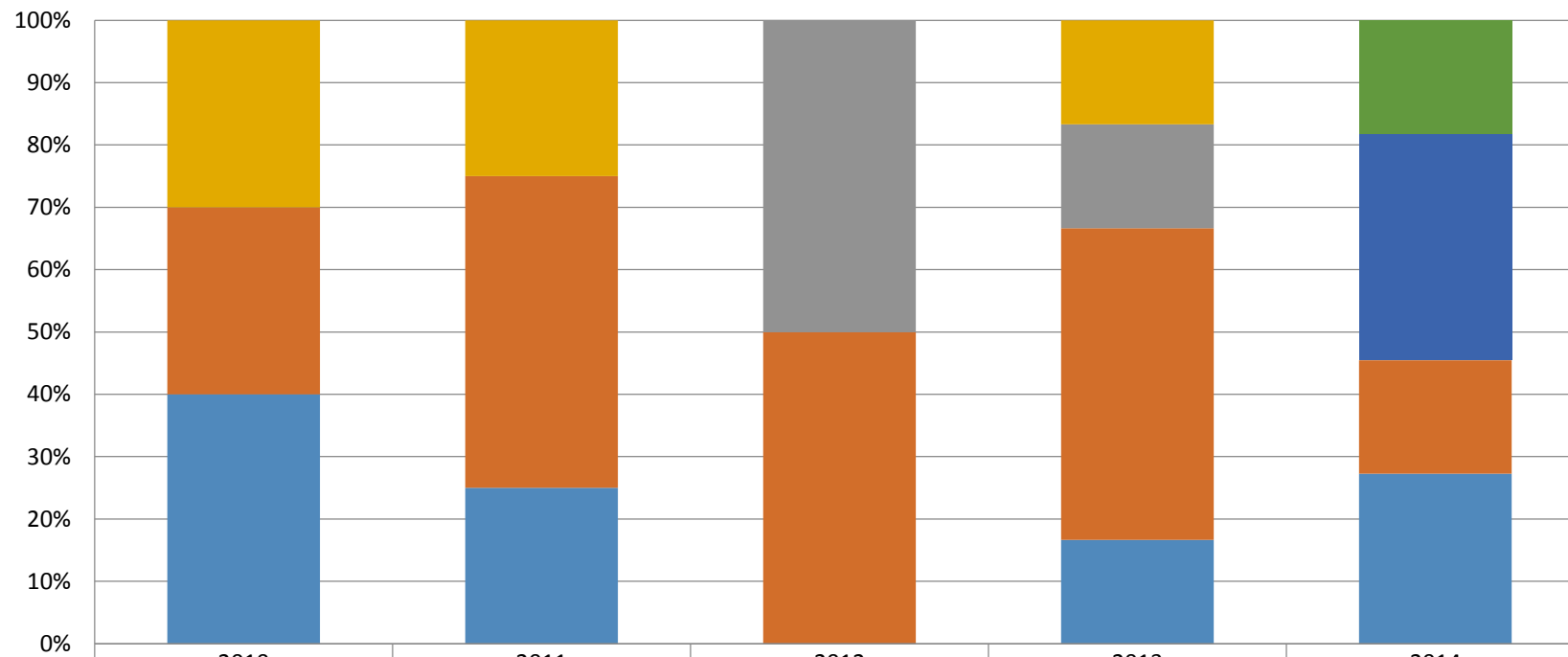
■ Em tratamento					2	5
■ Obito outra causa						
■ Obito				1	1	1
■ Falencia				1		
■ Cura	7	1	2	4		
■ Abandono	2		1	1	2	

HC-SP



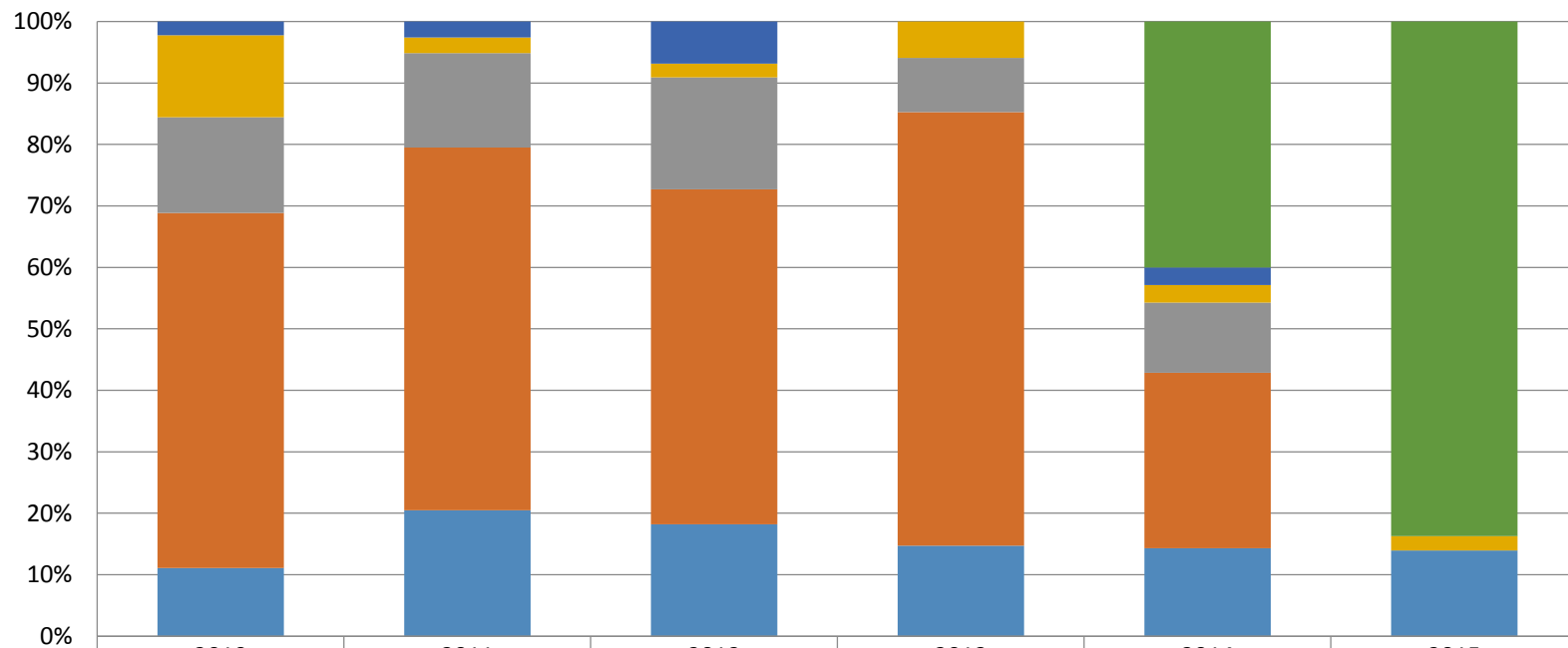
	2010	2011	2012	2013	2014	2015
■ Em tratamento						1
■ Obito outra causa						
■ Obito				2	1	
■ Falencia	2			1		
■ Cura	2	2	1	1		
■ Abandono	1					

HOSPITAL SÃO CAMILO



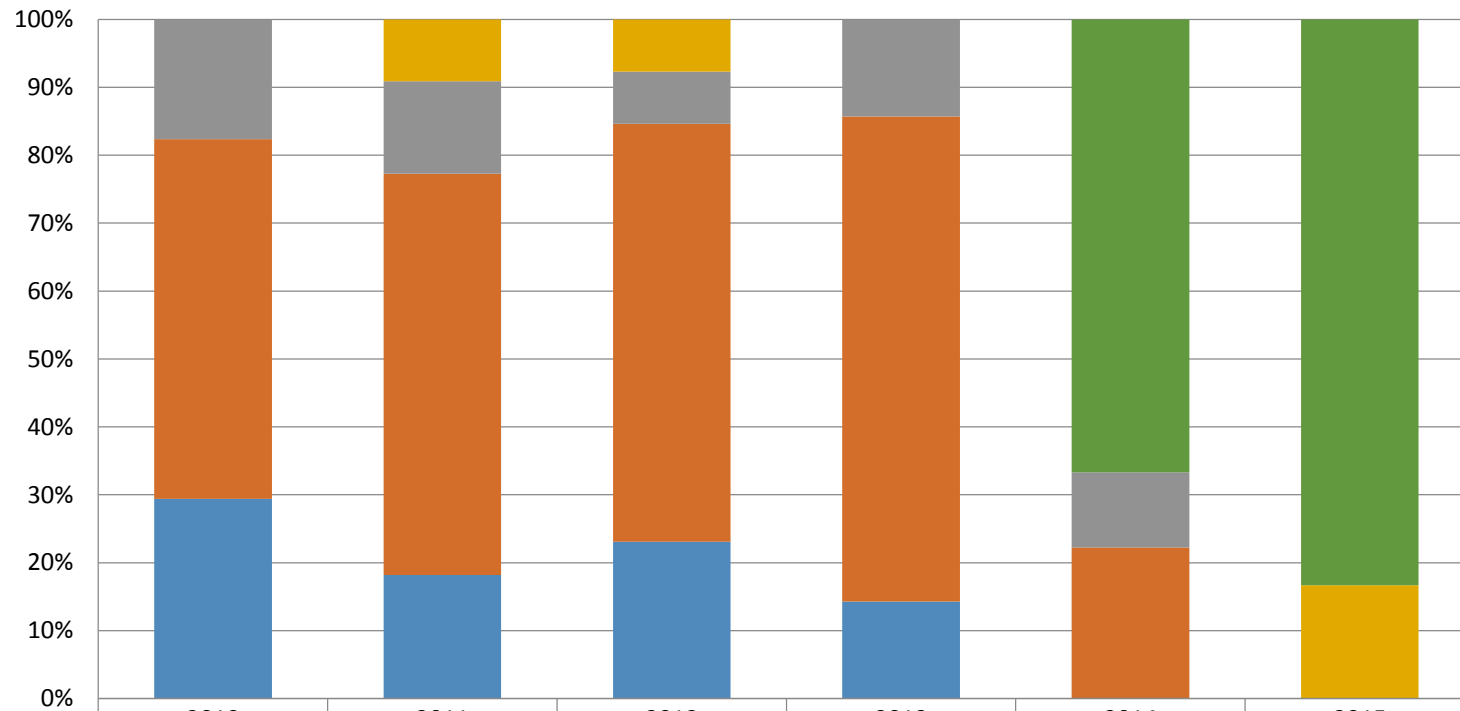
	2010	2011	2012	2013	2014
Em tratamento					2
Obito outra causa					4
Obito	3	2		1	
Falencia			1	1	
Cura	3	4	1	3	2
Abandono	4	2		1	3

INSTITUTO CLEMENTE FERREIRA



	2010	2011	2012	2013	2014	2015
■ Em tratamento					14	36
■ Obito outra causa	1	1	3		1	
■ Obito	6	1	1	2	1	1
■ Falencia	7	6	8	3	4	
■ Cura	26	23	24	24	10	
■ Abandono	5	8	8	5	5	6

CECAP - Guarulhos



	2010	2011	2012	2013	2014	2015
Em tratamento					6	5
Obito outra causa						
Obito		2	1			1
Falencia	3	3	1	1	1	
Cura	9	13	8	5	2	
Abandono	5	4	3	1		

“A primeira mensagem importante endereçada a todos com a tarefa de gerenciar pacientes com Tuberculose é que, com uma boa gestão de caso clínico e operacional, todas as formas de tuberculose sensível e resistente a medicamentos, têm o potencial de cura, incluindo os casos com extenso padrão de resistência.”

José Antonio Caminero

Guidelines for Clinical and Operational Management of Drug-Resistant Tuberculosis, 2013 - IUATLD