

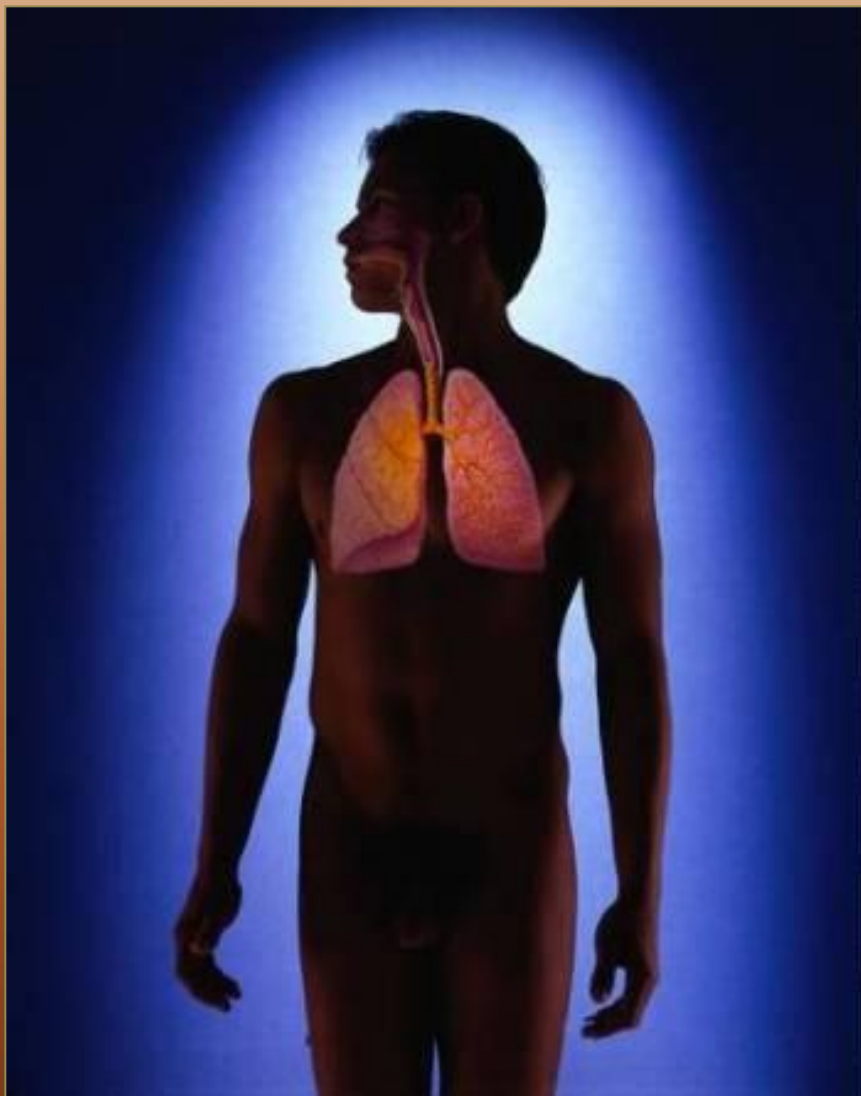
Secretaria de Estado da Saúde de São Paulo
Coordenadoria de Controle de Doenças
Centro de Vigilância Epidemiológica
Divisão de TUBERCULOSE



Introdução
TB – Aspectos Gerais



Tuberculose



- ❑ Uma das enfermidades mais antigas e conhecidas do mundo;
- ❑ Nunca deixou de ser um grave problema de saúde pública



Vulnerabilidades

CONDIÇÕES SOCIAIS

Alimentação

Desnutrição

Moradia

Moradia deficiente, aglomerados, na rua,

Escolaridade

Material educativo apropriado

Desemprego

Renda – presente/ ausente, insuficiente

Transporte

Serviço de saúde longe

Lazer,

Qualidade de vida

Comorbidades,

etc.

HIV/Aids; Diabetes; Álcool/Drogas;
Renal Crônico; Câncer



Vulnerabilidades

SISTEMA DE SAÚDE

- ❑ Dificuldade de acesso aos serviços de saúde;
- ❑ Organização do sistema de atendimento;
- ❑ Suporte hospitalar e laboratorial;
- ❑ Capacitação dos profissionais

Acesso ao serviço, demora para conseguir consulta

Dificuldade no diagnóstico precoce – não identifica a tosse como sinal da doença

Demora no resultado, poucos dias de coleta, falta de material (potes)

Não realização de trabalho educativo (divulgação sobre a doença); apoio diferenciado



Vulnerabilidades

CONDIÇÕES SOCIAIS

- Alimentação
- Moradia
- Escolaridade
- Desemprego
- Transporte
- Lazer,
- Comorbidades, etc



SISTEMA DE SAÚDE

- Dificuldade de acesso aos serviços de saúde;
- Organização do sistema de atendimento;
- Suporte hospitalar e laboratorial;
- Capacitação dos profissionais



Tuberculose

Atualmente – Mundo

- ❑ 2 bilhões de pessoas infectadas.
- ❑ 8 milhões adoecerão.
- ❑ 2 milhões morrerão a cada ano.



Tuberculose

Atualmente – Brasil

- ❑ 19ª posição dentre os 22 países responsáveis por 80% dos casos de tuberculose no mundo.
- ❑ 85 mil casos novos a cada ano.
- ❑ 5 mil óbitos por ano.



Tuberculose pulmonar

Forma mais frequente e contagiosa da doença.



TOSSE é o principal sintoma



Objetivos do Programa Nacional de Controle da Tuberculose – MS

- ❑ Cumprir as metas mundiais de controle da doença.
- ❑ Descobrir 70% dos casos estimados.
- ❑ Curar no mínimo 85% destes.



O que é a tuberculose ?

A tuberculose é uma doença infecto-contagiosa causada por uma bactéria, visível apenas ao microscópio, chamada de *Mycobaterium tuberculosis* (bacilo de Koch).

Em geral a tuberculose acomete os pulmões



Mas pode atingir qualquer parte do corpo:

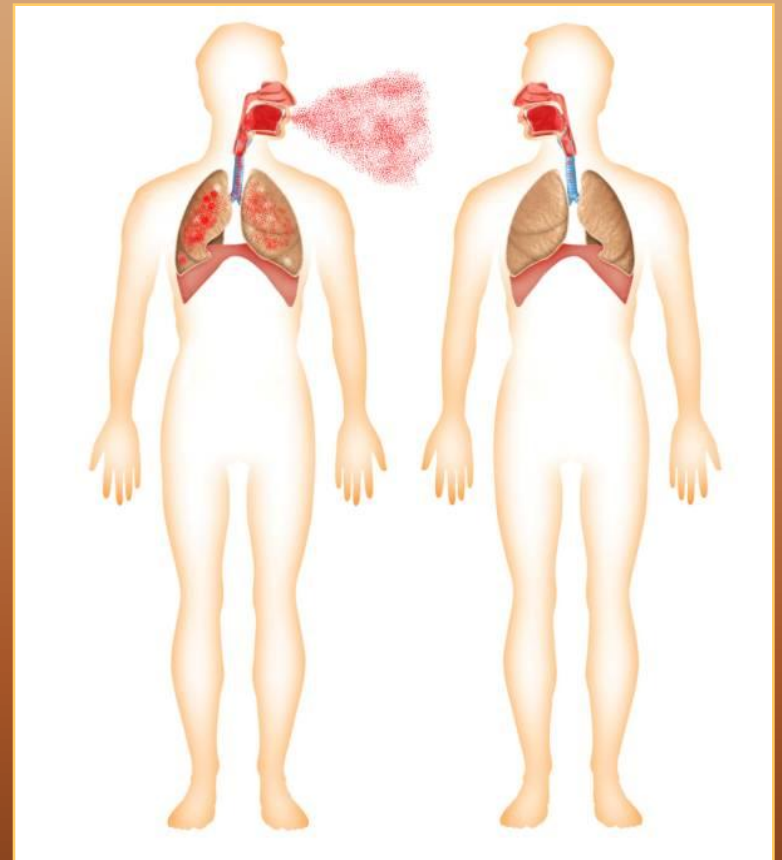
- Pleura
- Meninges
- Gânglios
- Rins
- Bexiga
- Fígado
- Intestino
- Pele
- Ossos, etc.





Transmissão da Tuberculose

- ❑ A transmissão é feita pelo ar.
- ❑ O doente fala, tosse ou espirra, eliminando bacilos para o ar em forma de gotículas.



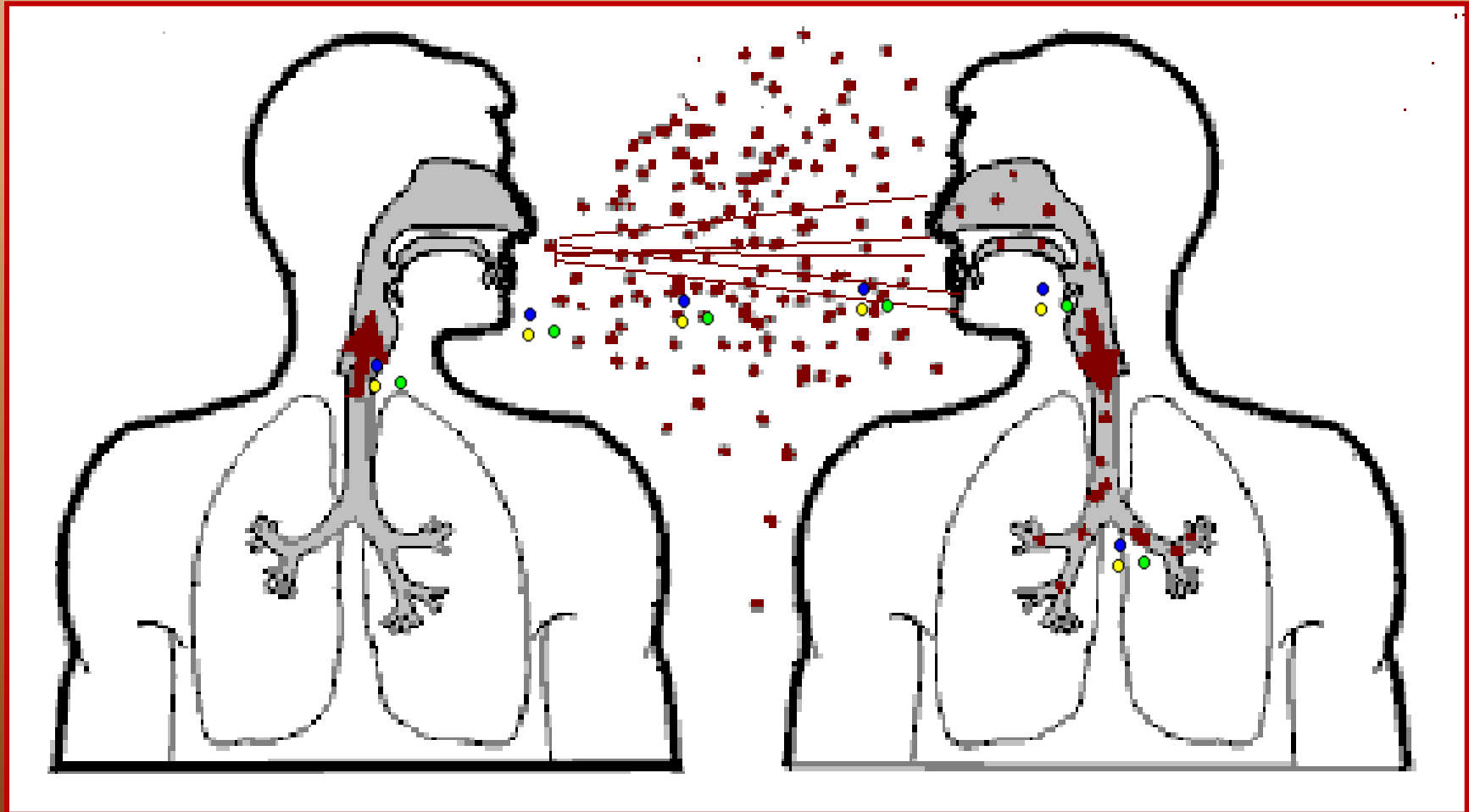


Transmissão da Tuberculose





Transmissão da Tuberculose



DOENTE BACILÍFERO

CONTATO



Quem transmite ?

- Somente pessoas doentes com tuberculose pulmonar transmitem a doença.

Doentes que não transmitem:

- A maioria das crianças (até os 10 anos)
- Doentes com as formas extrapulmonares (rins, gânglios, ossos, etc.)
- Doentes em tratamento regular e efetivo.

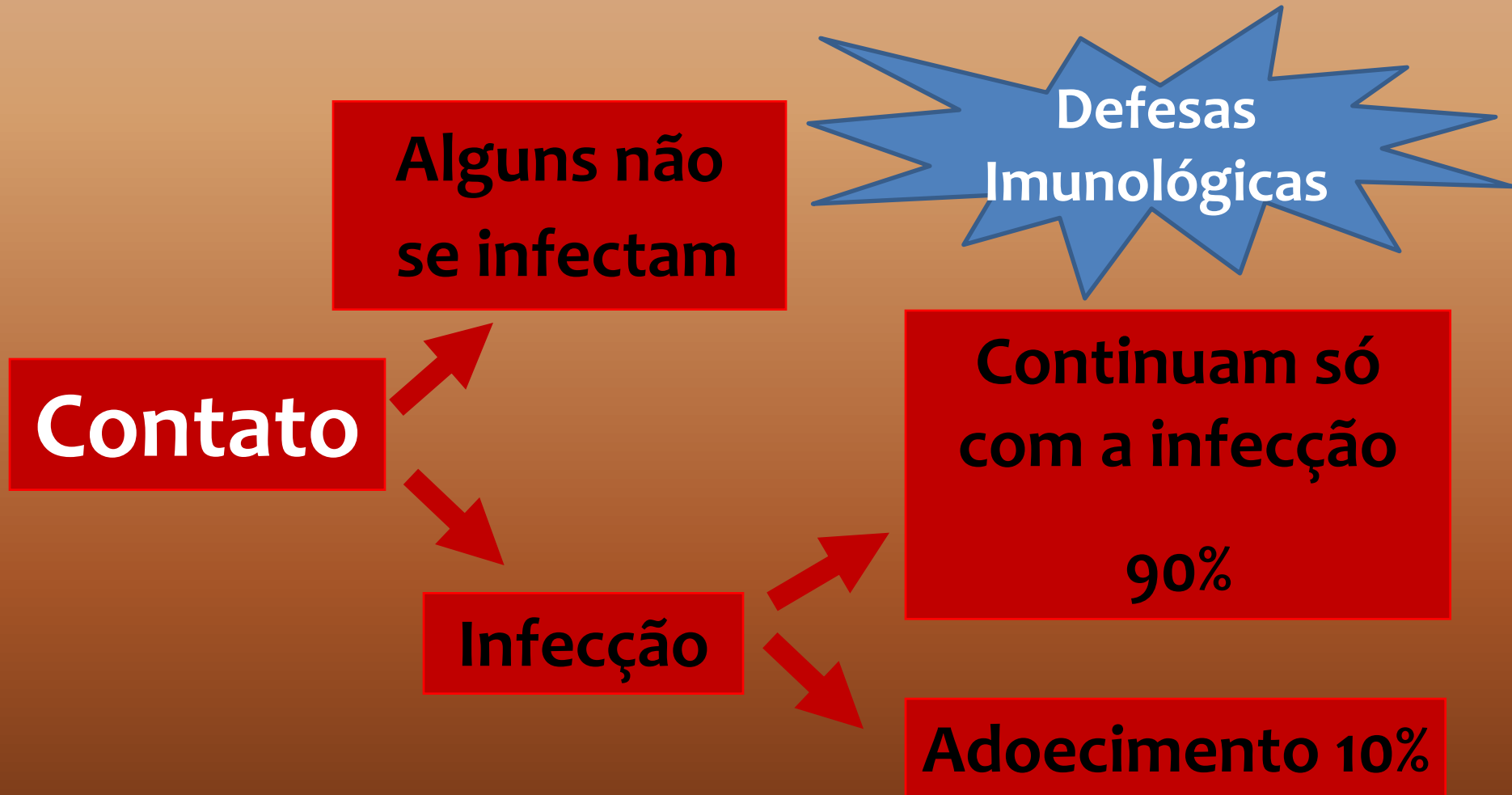


Paciente bacilífero

- ❑ A maior fonte de infecção é o doente com TB no pulmão, que elimina muitos bacilos pela tosse
- ❑ Pode infectar 10 a 15 pessoas por ano, se não tratado.

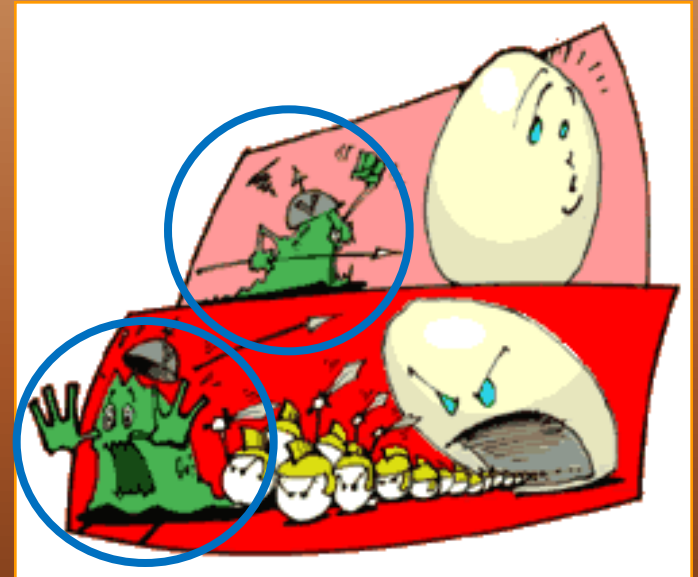
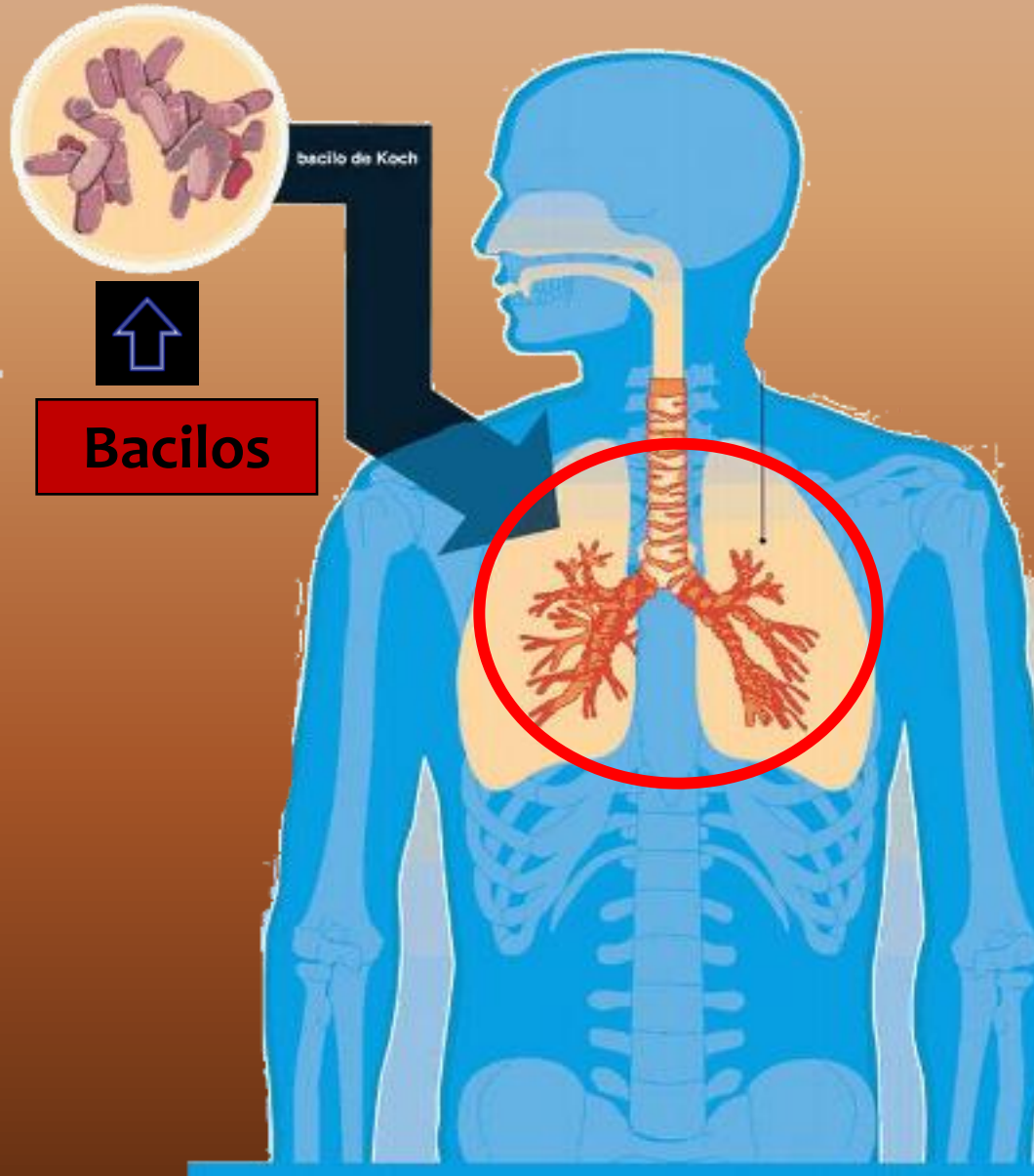


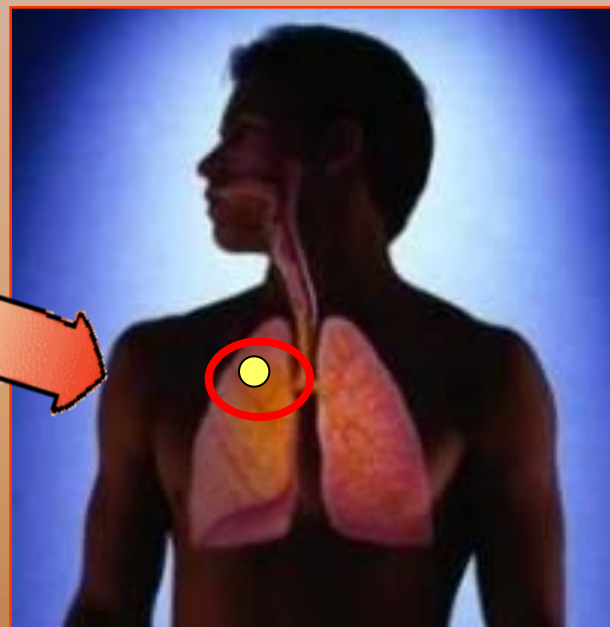
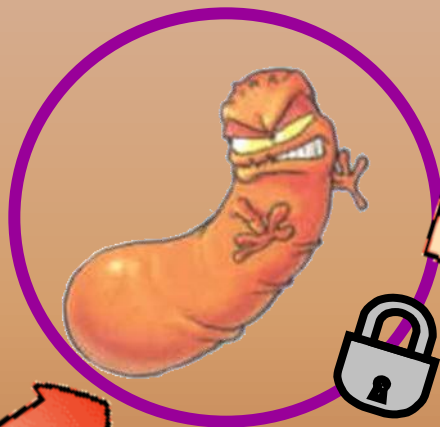
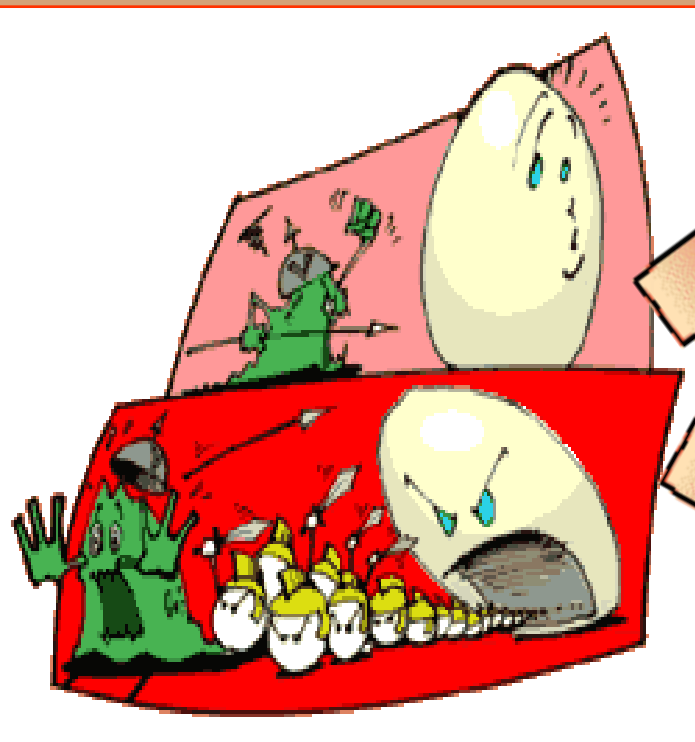
O que é mais provável, RESISTIR ou ADOECER ?





Mecanismo de defesa







Sintomas da TB

- tosse com ou sem escarro



- falta de apetite
- perda de peso
- cansaço



- febre baixa, geralmente à tarde



- suor noturno

- em alguns casos hemoptise (sangramento das vias respiratórias)
- dor no peito



Secretaria de Estado da Saúde de São Paulo
Coordenadoria de Controle de Doenças
Centro de Vigilância Epidemiológica
Divisão de TUBERCULOSE

Coordenadora do Programa de Controle da TB do Estado de São Paulo

Vera M^a Neder Galesi – médica

Equipe Técnica

Laedi Alves R. Santos – médica

*M^a Josefa Penon Rujula (Pepita) –
médica*

M^a de Lourdes V. Oliveira – médica

Necha Goldgrub – médica

Sidney Bombarda – médico

Zelita Lelis M. Barbosa – médica

Andrea Mathias Losacco – enfermeira

Adalgiza R. Guarnier – Assistente Social

Edméa Costa Pereira – médica

M^a Cecília Vieira Santos – enfermeira

M^a Ivone P. S. Braz – enfermeira

Suely Fukasava – enfermeira

Consultores Técnicos

Ricardo da C. Barbosa – fisioterapeuta

Valdir de Souza Pinto – fisioterapeuta

Equipe de Apoio

Eugênia Ap. de Oliveira

Mariliza Locatelli Fernandes

Vera Lúcia A. do Nascimento



Secretaria de Estado da Saúde de São Paulo
Coordenadoria de Controle de Doenças
Centro de Vigilância Epidemiológica
Divisão de TUBERCULOSE

Homepage:

[www. http://www.cve.saude.sp.gov.br/htm/cve_tb.html](http://www.cve.saude.sp.gov.br/htm/cve_tb.html)

E-mail:

dvtbc@saude.sp.gov.br

Telefone: (11) 3066-8764

Telefax: (11) 3066-8291 • 3082-2772

Iniciativa apoiada pelo



CVE Centro de Vigilância Epidemiológica "Prof. Alexandre Vranjac"

