

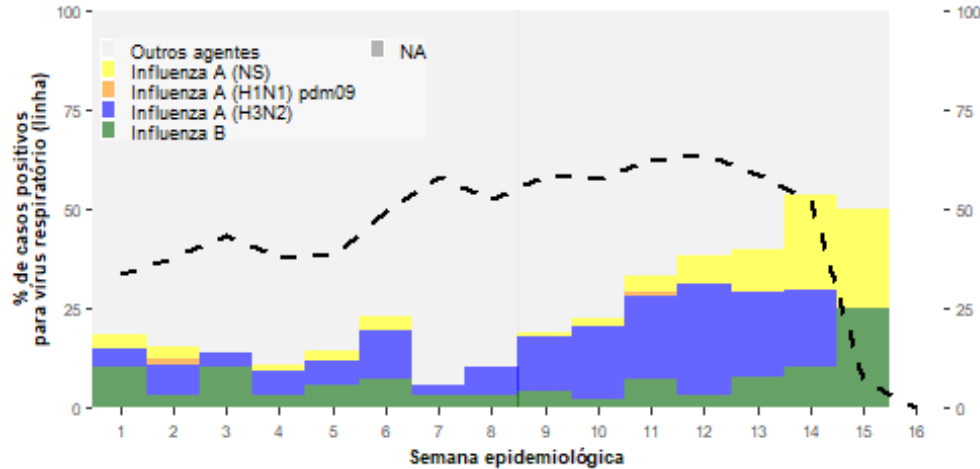
SAZONALIDADE INFLUENZA

Semana Epidemiológica (SE) 1 a 16/2026*

Síndrome Gripal (SG)

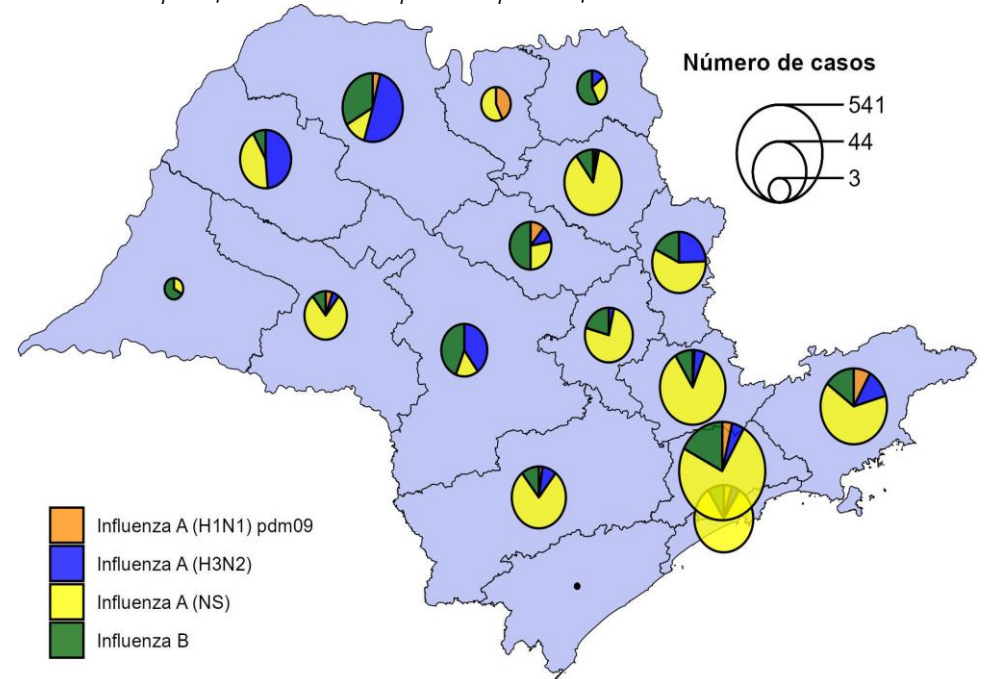
A Vigilância Sentinela do Estado coletou **2505 amostras de casos de SG**, das quais 1166 (46,55%) testaram positivas para algum vírus respiratório. **Os vírus Influenza foram detectados em 290 casos positivos (24,87%).**

Percentual de casos de SG positivos para algum vírus respiratório (linha) e percentual de casos positivos para cada vírus respiratório (barras).



A DRS Barretos apresentou a maiores porcentagem de casos de SRAG em UTI (42,9%), e óbitos (42,9%) no período.

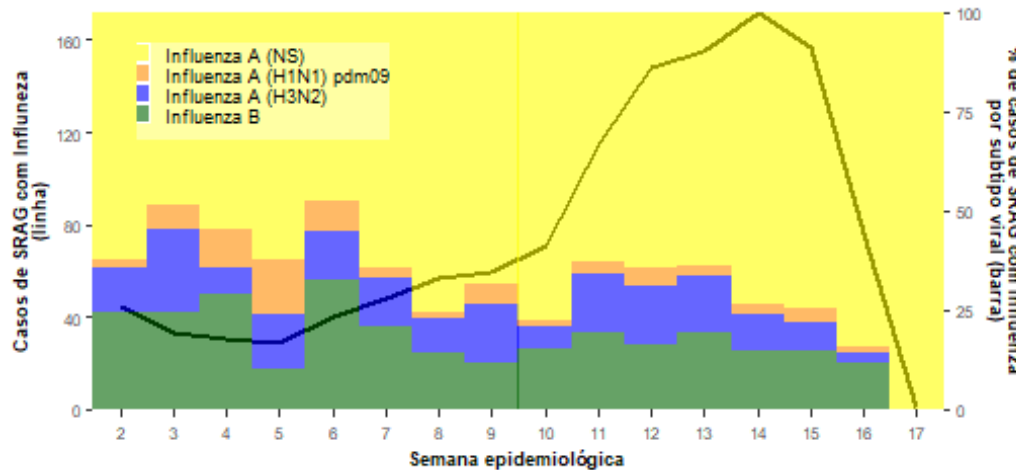
Casos de SRAG por Influenza distribuídos pelos subtipos de Influenza nos DRS do ESP.



Síndrome Respiratória Aguda Grave (SRAG)

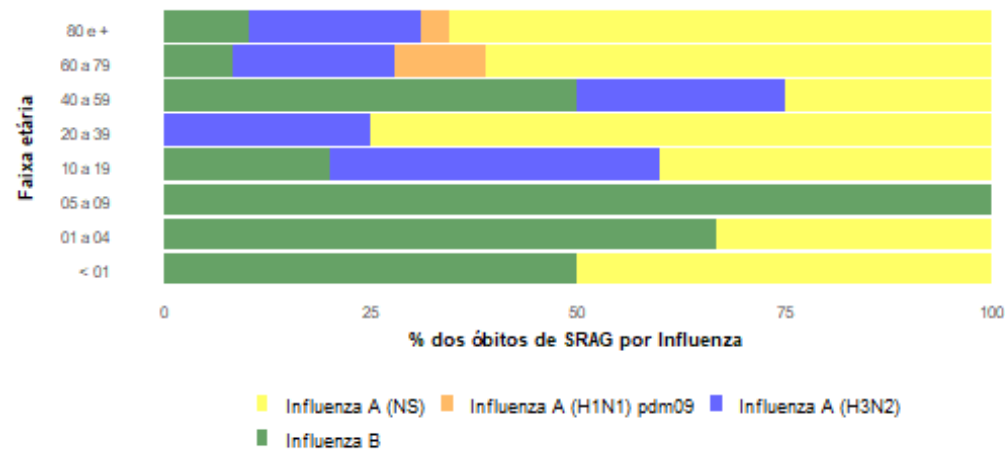
A Vigilância de SRAG notificou 10467 casos hospitalizados no Estado, dos quais **1238 (12%) foram detectados com vírus Influenza**. O antiviral oseltamivir foi usado em 441 desses casos (35,6%), e não foi usado em 538 casos (43,5%). O uso foi oportuno em 224 casos (50,8%).

Casos de SRAG por Influenza (linha) e o percentual desses casos por subtipo de Influenza (barras).



Entre os casos de SRAG positivos para o vírus Influenza, 365 (29,5%) ocuparam UTI, e 88 (7,1%) evoluíram a óbito.

Porcentagem dos óbitos de SRAG por Influenza distribuídos pelos subtipos de Influenza nas faixas etárias da população do ESP.



*Dados atualizados em 22/04/2026.