

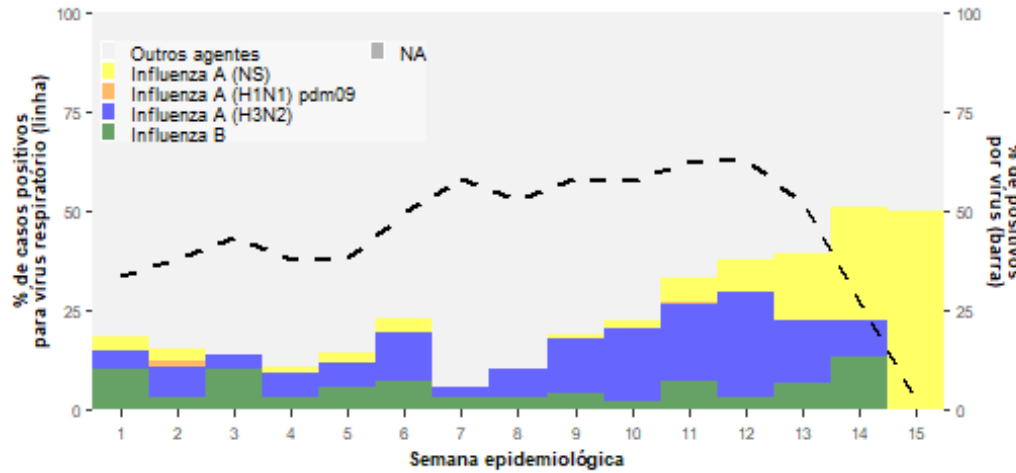
SAZONALIDADE INFLUENZA

Semana Epidemiológica (SE) 1 a 15/2026*

Síndrome Gripal (SG)

A Vigilância Sentinela do Estado coletou **2406 amostras de casos de SG**, das quais 1108 (46,05%) testaram positivas para algum vírus respiratório. **Os vírus Influenza foram detectados em 256 casos positivos (23,1%).**

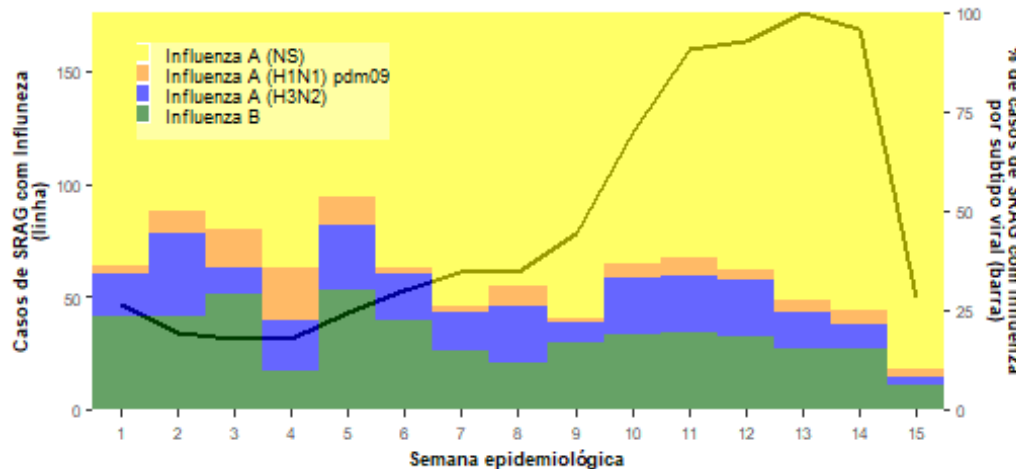
Percentual de casos de SG positivos para algum vírus respiratório (linha) e percentual de casos positivos para cada vírus respiratório (barras).



Síndrome Respiratória Aguda Grave (SRAG)

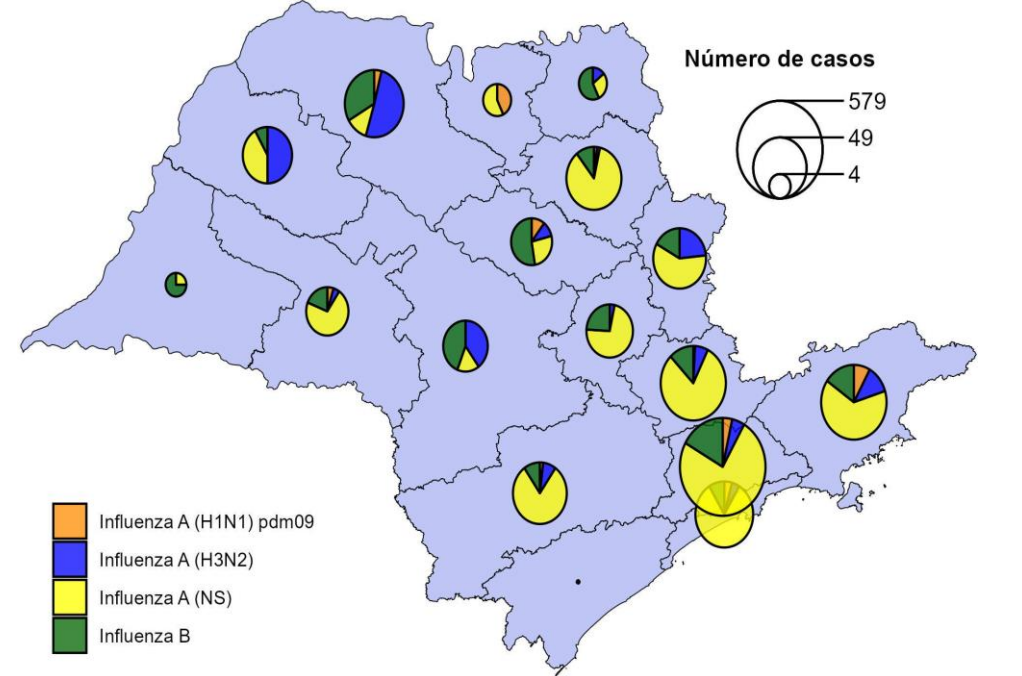
A Vigilância de SRAG notificou 10910 casos hospitalizados no Estado, dos quais **1279 (12%) foram detectados com vírus Influenza**. O antiviral oseltamivir foi usado em 452 desses casos (35,3%), e não foi usado em 559 casos (43,7%). O uso foi oportuno em 228 casos (50,4%).

Casos de SRAG por Influenza (linha) e o percentual desses casos por subtipo de Influenza (barras).



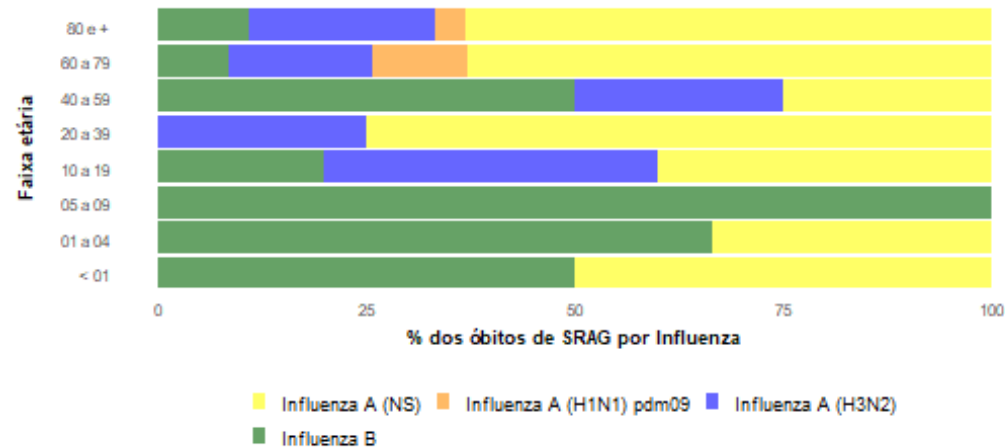
A DRS Barretos apresentou as maiores porcentagens de casos de SRAG em UTI (42,9%) e óbitos (42,9%) no período.

Casos de SRAG por Influenza distribuídos pelos subtipos de Influenza nos DRS do ESP.



Entre os casos de SRAG positivos para o vírus Influenza, 375 (29,3%) ocuparam UTI, e 85 (6,6%) evoluíram a óbito.

Porcentagem dos óbitos de SRAG por Influenza distribuídos pelos subtipos de Influenza nas faixas etárias da população do ESP.



*Dados atualizados em 17/04/2026.