

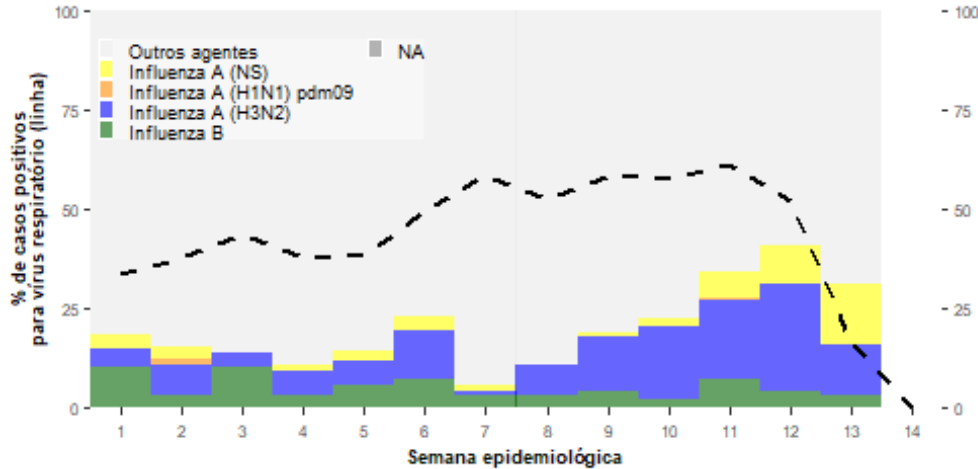
SAZONALIDADE INFLUENZA

Semana Epidemiológica (SE) 1 a 14/2026*

Síndrome Gripal (SG)

A Vigilância Sentinela do Estado coletou **2246 amostras de casos de SG**, das quais 985 (43,86%) testaram positivas para algum vírus respiratório. **Os vírus Influenza foram detectados em 202 casos positivos (20,51%).**

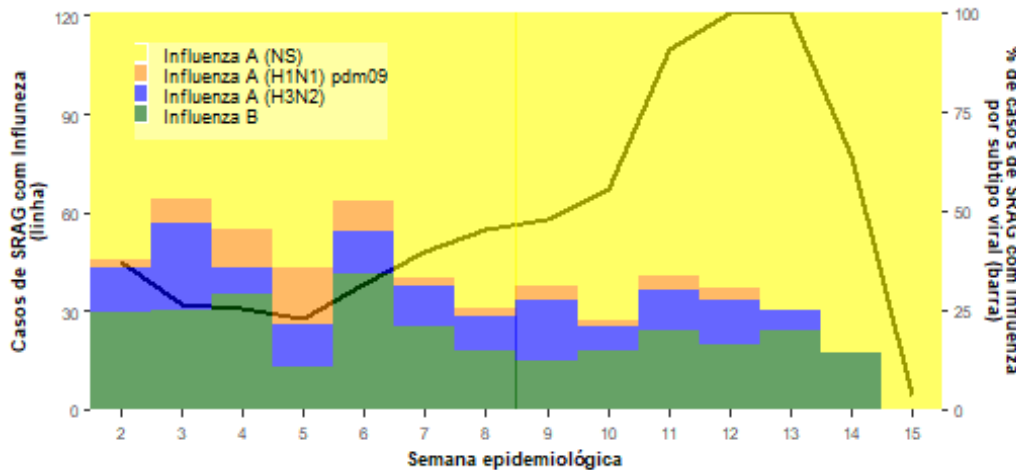
Percentual de casos de SG positivos para algum vírus respiratório (linha) e percentual de casos positivos para cada vírus respiratório (barras).



Síndrome Respiratória Aguda Grave (SRAG)

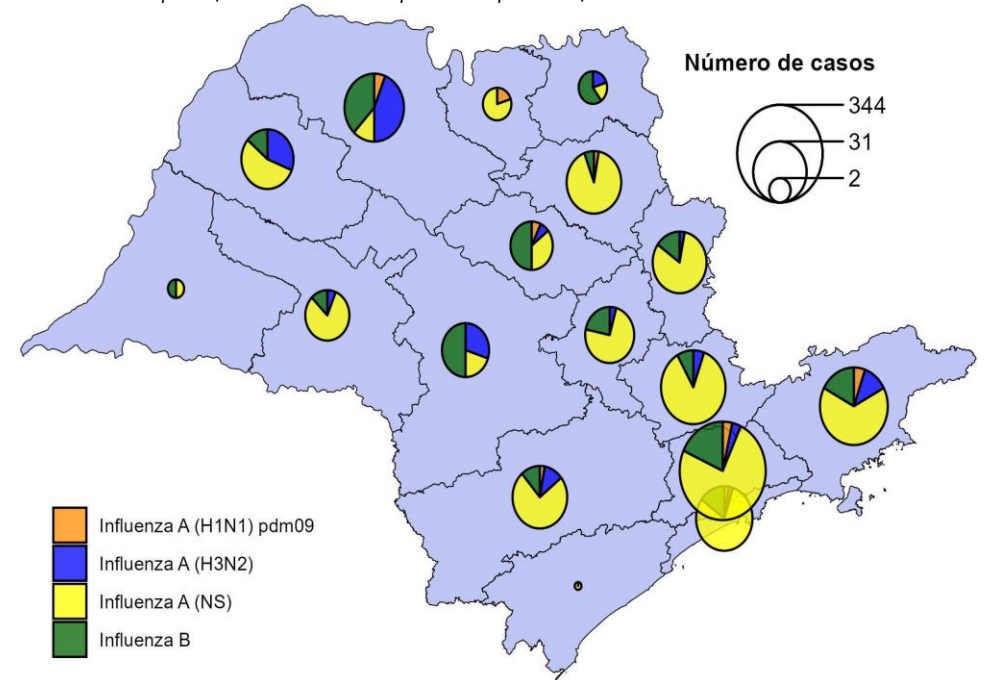
A Vigilância de SRAG notificou 8414 casos hospitalizados no Estado, dos quais **835 (9,9%) foram detectados com vírus Influenza**. O antiviral oseltamivir foi usado em 318 desses casos (38,1%), e não foi usado em 343 casos (41,1%). O uso foi oportuno em 165 casos (51,9%).

Casos de SRAG por Influenza (linha) e o percentual desses casos por subtipo de Influenza (barras).



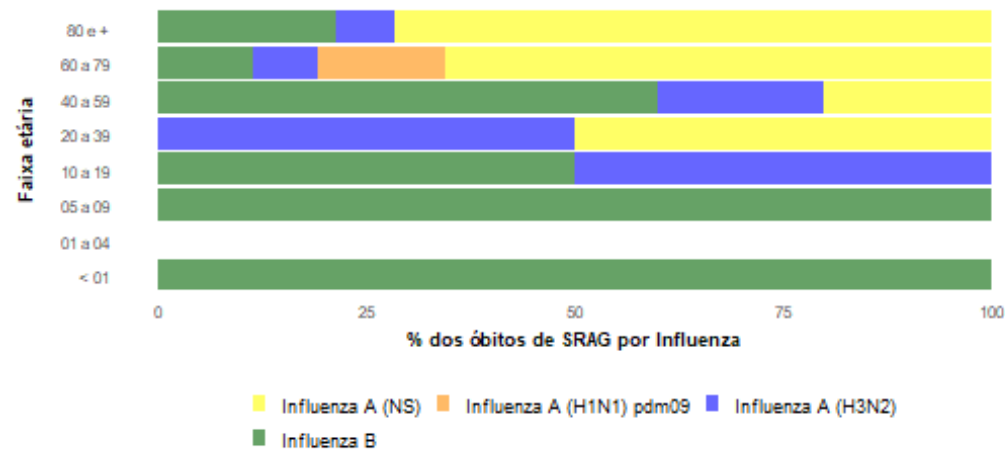
A DRS Barretos apresentou as maiores porcentagens de casos de SRAG em UTI (60%), e óbitos (40%) no período.

Casos de SRAG por Influenza distribuídos pelos subtipos de Influenza nos DRS do ESP.



Entre os casos de SRAG positivos para o vírus Influenza, 250 (29,9%) ocuparam UTI, e 51 (6,1%) evoluíram a óbito.

Porcentagem dos óbitos de SRAG por Influenza distribuídos pelos subtipos de Influenza nas faixas etárias da população do ESP.



*Dados atualizados em 08/04/2026.