

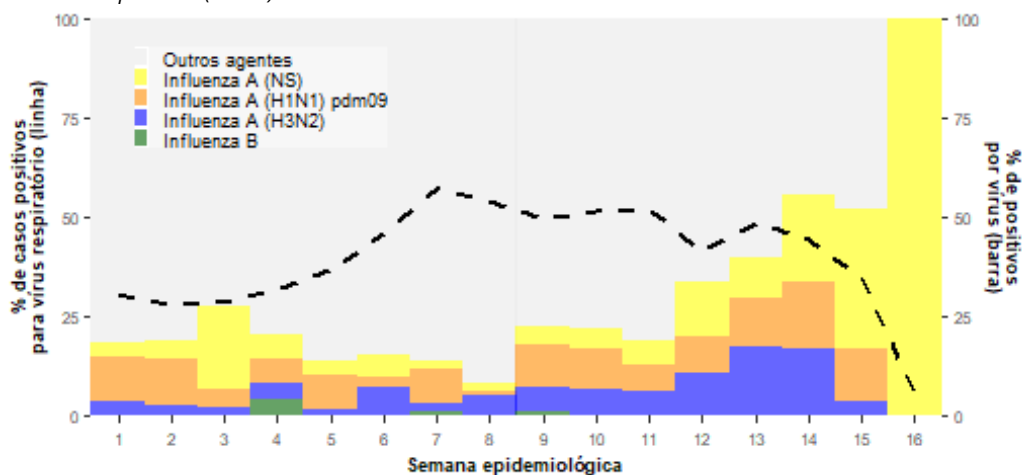
SAZONALIDADE INFLUENZA

Semana Epidemiológica (SE) 1 a 17/2024

Síndrome Gripal (SG)

A Vigilância Sentinela do Estado coletou **2211 amostras de casos de SG**, das quais 906 (40,98%) testaram positivas para algum vírus respiratório. **Os vírus Influenza foram detectados em 240 casos positivos (26,49%).**

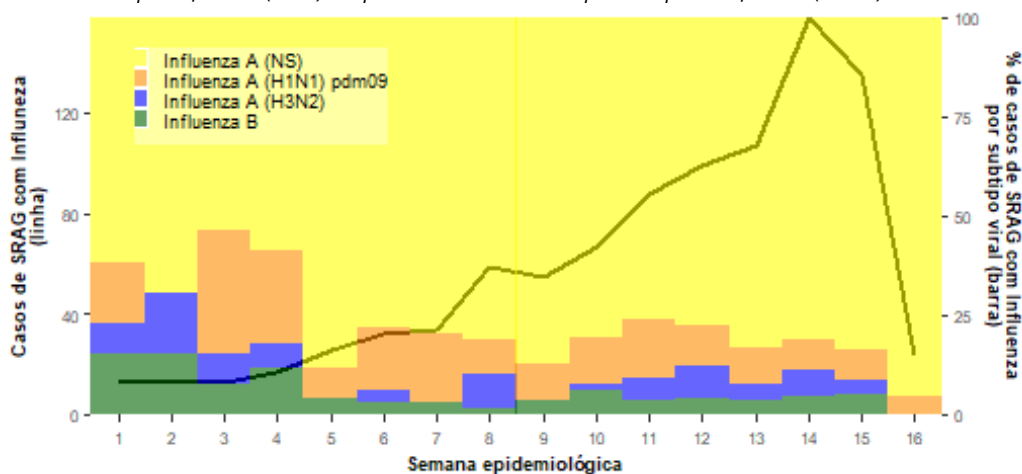
Percentual de casos de SG positivos para algum vírus respiratório (linha) e percentual de casos positivos para cada vírus respiratório (barras).



Síndrome Respiratória Aguda Grave (SRAG)

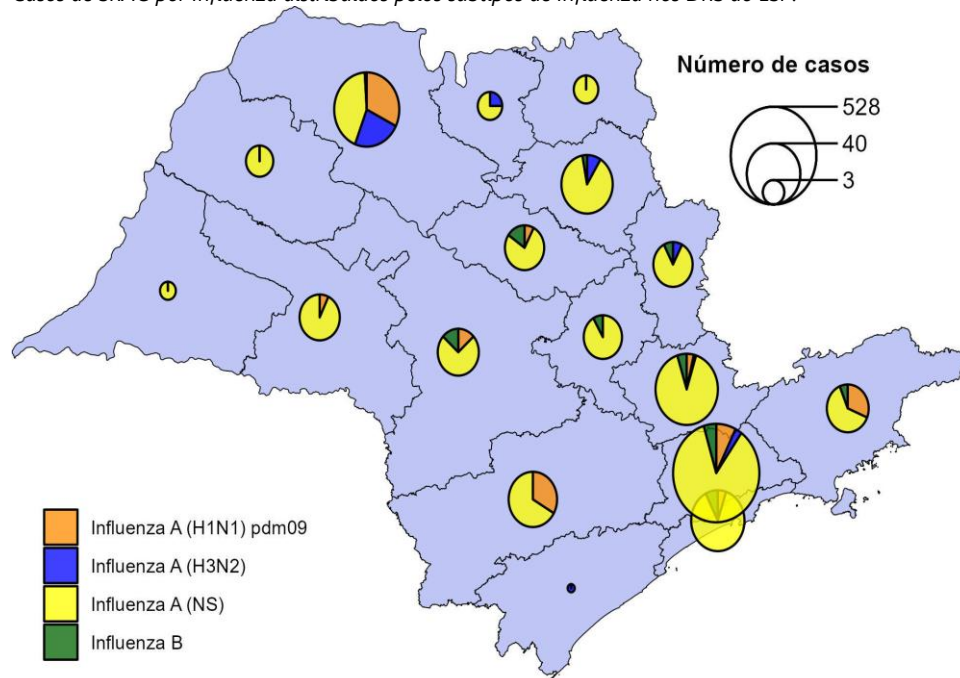
A Vigilância de SRAG notificou 14241 casos hospitalizados no Estado, dos quais **939 (6,6%) foram detectados com vírus Influenza**. O antiviral oseltamivir foi usado em 211 desses casos (22,5%). O uso foi oportuno (até 48h) ocorreu em 85 casos (40,3%).

Casos de SRAG por Influenza (linha) e o percentual desses casos por subtipo de Influenza (barras).



A DRS Registro apresentou a maior porcentagem de casos de SRAG em UTI (100%), enquanto que a DRS São João Da Boa Vista teve a maior porcentagem de óbitos (30,8%) no período.

Casos de SRAG por Influenza distribuídos pelos subtipos de Influenza nos DRS do ESP.



Entre os casos de SRAG positivos para o vírus Influenza, 366 (39%) ocuparam UTI, e 60 (6,4%) evoluíram a óbito.

Porcentagem dos óbitos de SRAG por Influenza distribuídos pelos subtipos de Influenza nas faixas etárias da população do ESP.

