

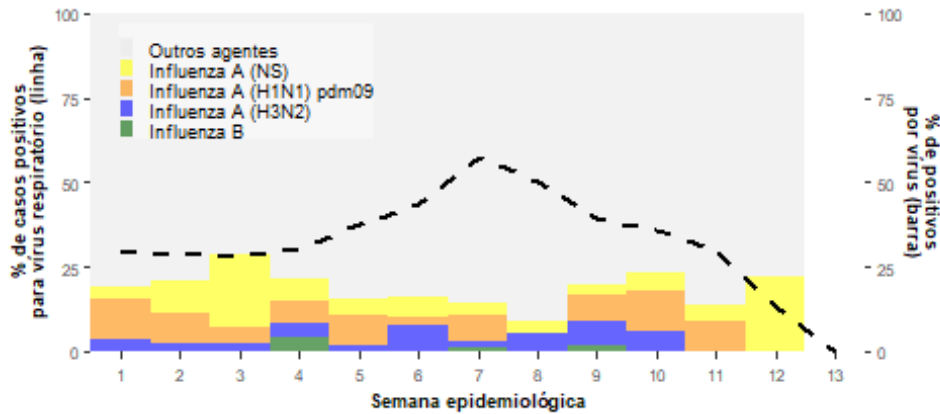
SAZONALIDADE INFLUENZA

Semana Epidemiológica (SE) 1 a 14/2024

Síndrome Gripal (SG)

A Vigilância Sentinela do Estado coletou **1684 amostras de casos de SG**, das quais 588 (34,92%) testaram positivas para algum vírus respiratório. **Os vírus Influenza foram detectados em 105 casos positivos (17,86%)**.

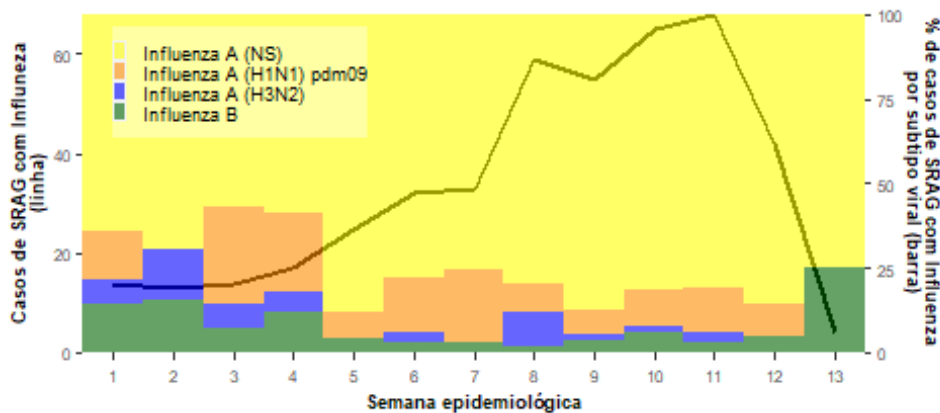
Percentual de casos de SG positivos para algum vírus respiratório (linha) e percentual de casos positivos para cada vírus respiratório (barras).



Síndrome Respiratória Aguda Grave (SRAG)

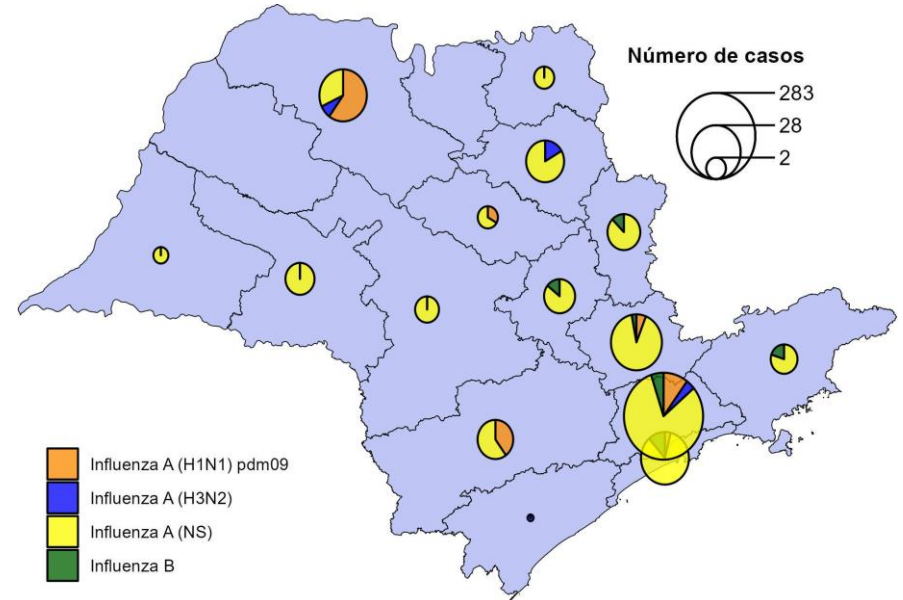
A Vigilância de SRAG notificou 10097 casos hospitalizados no Estado, dos quais **441 (4,4%) foram detectados com vírus Influenza**.

Casos de SRAG com detecção de Influenza (linha) e percentual de casos distribuídos pelos subtipos de Influenza (barras).



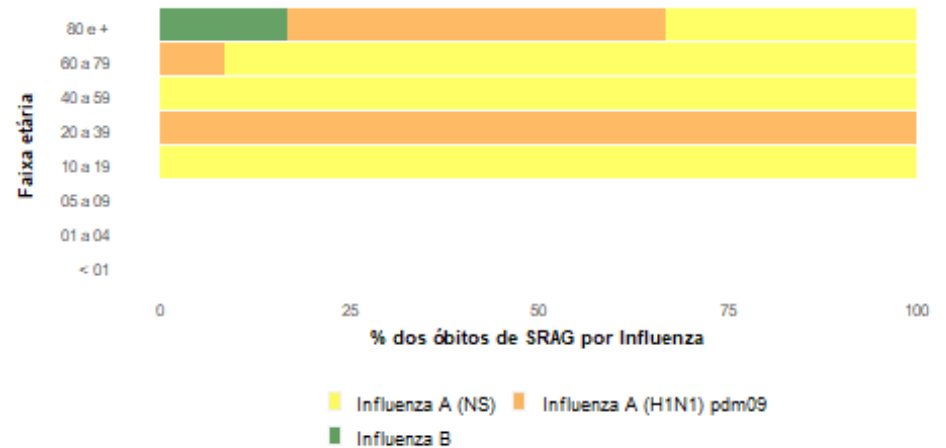
A DRS Registro apresentou a maior porcentagem de casos de SRAG em UTI (100%), enquanto que a DRS São João Da Boa Vista teve a maior porcentagem de óbitos (50%) no período.

Número de casos de SRAG por Influenza e sua distribuição entre os subtipos de Influenza nas DRS do ESP.



Entre os casos de SRAG positivos para o vírus Influenza, 182 (41%) ocuparam UTI, e 25 (5,7%) evoluíram a óbito.

Porcentagem dos óbitos de SRAG por Influenza distribuídos pelos subtipos de Influenza ao longo das faixas etárias.



O uso oportuno do antiviral oseltamivir ocorreu em 2% dos casos de SRAG por Influenza.