

# Novo Coronavírus (COVID-19)

## Situação Epidemiológica



Atualização: 24/10/2020 01:43:19

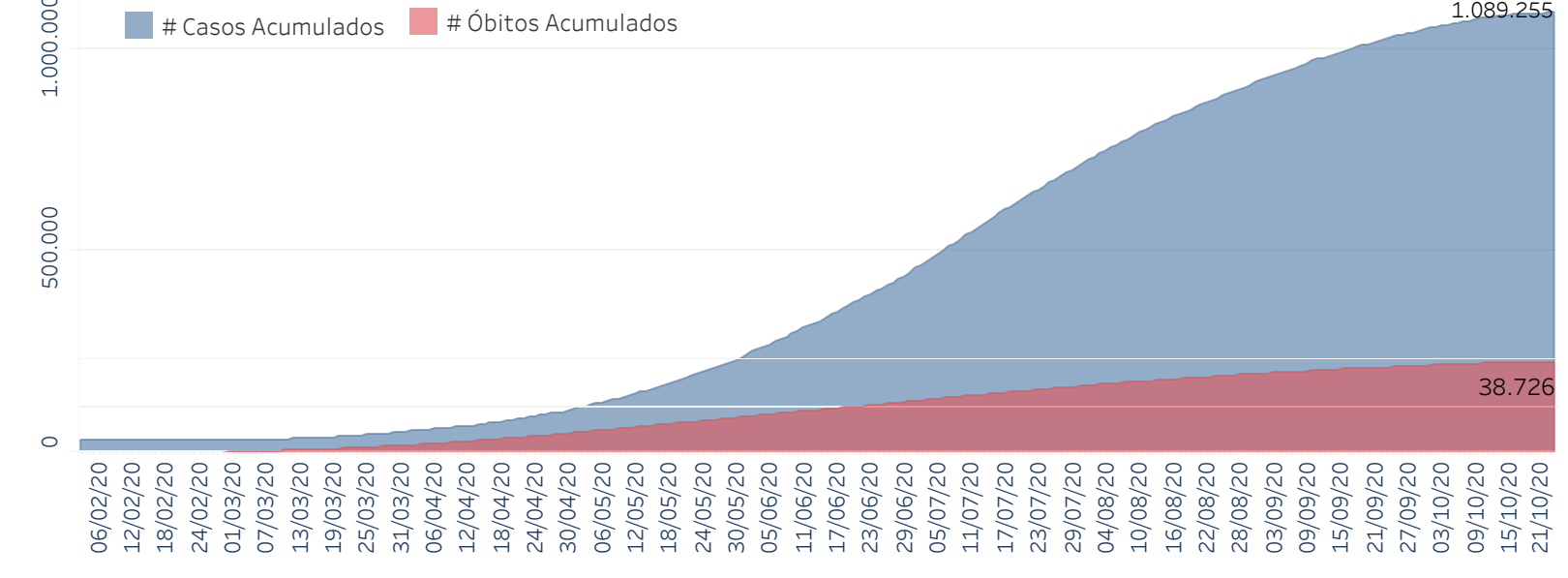
### Situação em números de COVID-19 (casos confirmados e óbitos)

Mundial	Óbitos Mundiais	Estado de São Paulo	Óbitos Estado de São Paulo
41.570.883	1.134.940	1.089.255	38.726

\* FONTE: World Health Organization - Coronavirus Disease 2019 (COVID-19) Data: 23/10/2020 00:00:00 GMT 00:00

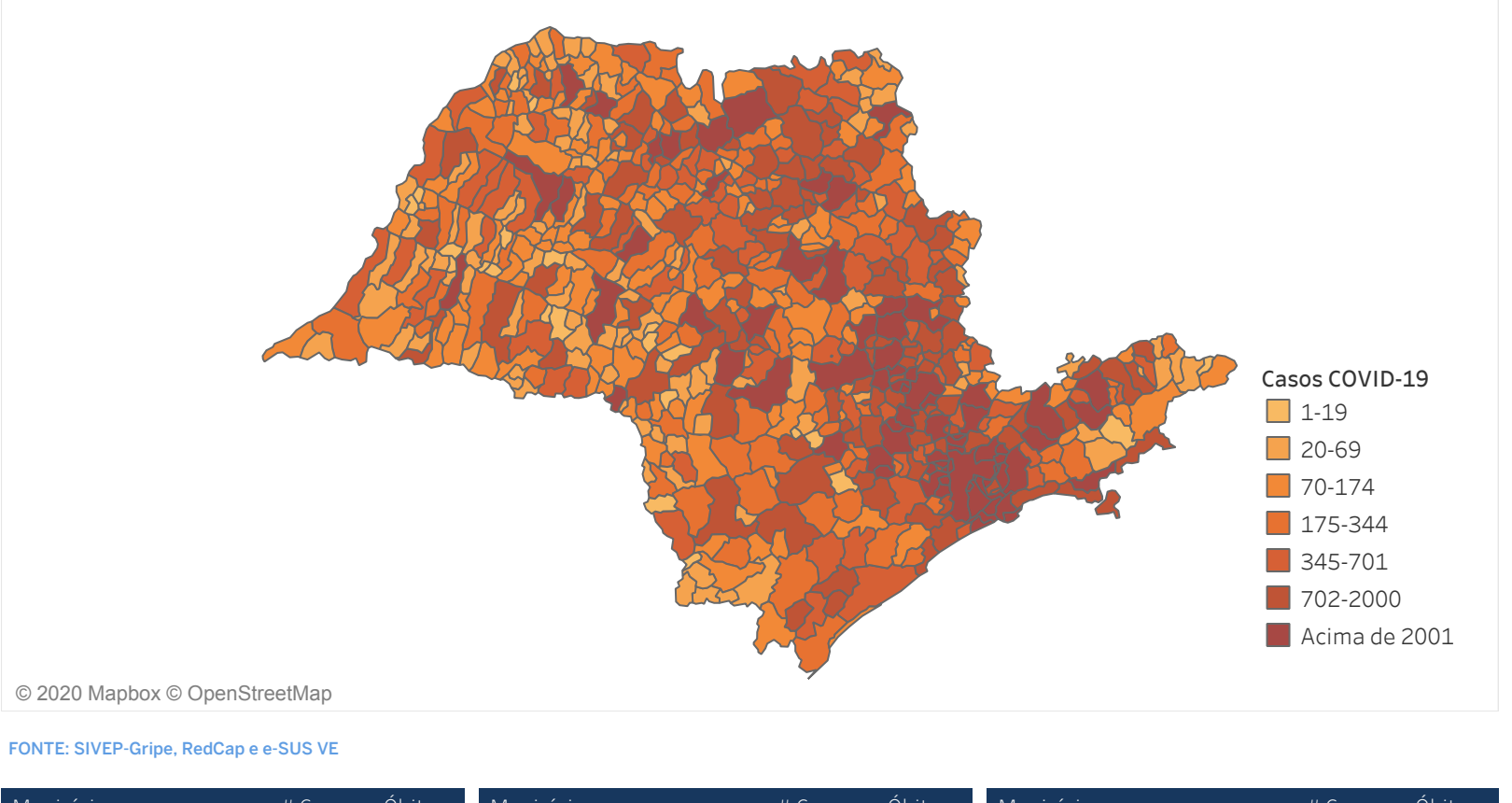
¥ FONTE: CVE/CCD/SES-SP

### Casos e óbitos confirmados para COVID-19, acumulados até 24/10/2020. Estado de São Paulo



FONTE: SIVEP-Gripe, RedCap e e-SUS VE

### Casos de COVID-19 por município de residência, Estado São Paulo

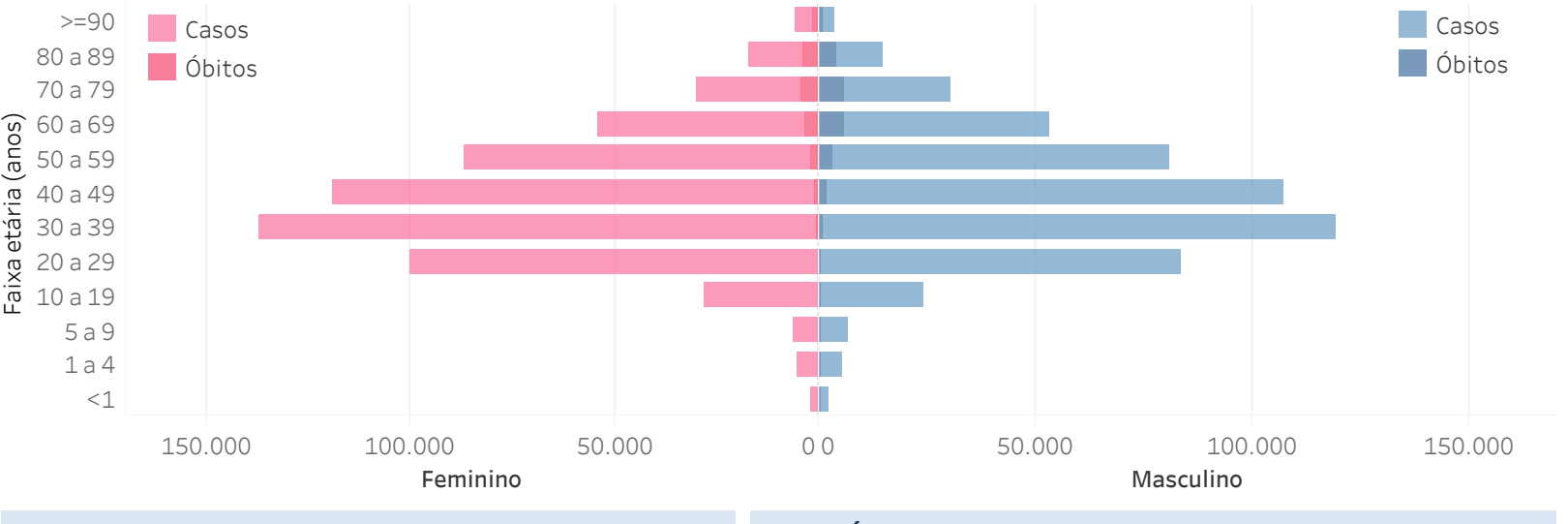


FONTE: SIVEP-Gripe, RedCap e e-SUS VE

Município	# Casos	Óbitos	Município	# Casos	Óbitos	Município	# Casos	Óbitos
AMPARO	294	5	IACANGA	35	0	PEDREIRA	56	6
ADOLFO	329	1	IARAS	65	0	PEDRINHAS PAULISTA	28	1
AGUIA	604	88	IBARE	380	3	PEDRINHAS TOLEDO	70	4
AGUAS DA PRATA	55	1	IBIRÁ	390	0	PENAPOLIS	1.124	28
AGUAS DE LINDOIA	179	5	IBIRARA	140	5	PETROPOLIS	225	3
AGUAS DE SANTA BARBARA	56	1	IBIRATEMA	140	5	PIEDADE	825	31
AGUAS DE SÃO CARLOS	28	0	IBITINGA	1.588	43	PIQUETE	1.054	17
AGUAS DE SÃO JOSE DO RIO PRETO	31	14	IBIRUNA	446	27	PIRACANGA	1.288	23
AGUDOS	735	14	ICEM	158	3	PIRACIBA	225	1
ALAMBARÍ	47	0	IEPE	107	3	PIRACIQUARA	1.054	17
ALFREDO MARCONDES	272	7	IGARAPU	424	12	PIRACIQUILINHA	825	31
ALTAIR	222	7	IGARACU DO TIETE	629	17	PINDAMONHANGABA	2.451	48
ALTO ALEGRE	75	0	IGARAPAVA	629	17	PINDORAMA	489	15
ALUMINIO	45	0	IGARATA	880	8	PIRATUNINGA	1.209	26
ALVARES FLORENCE	65	4	IGUAçu	582	14	PIQUEBRO	164	3
ALVARES MACHADO	273	6	ILHA COMPRIDA	155	5	PURQUECIA	450	6
ALVARO DE CARVALHO	22	0	ILHA SOLTEIRA	406	16	PIRACIBANA	14.432	363
ALVINLANDIA	27	0	ILHABELA	1.649	13	PIRATUNINGA	1.288	23
AMERICAANA	527	168	INDAIATUBA	4.458	221	PIRAJUBI	448	9
AMERICAMPOLIS	707	13	INDIANA	143	2	PIRANGUA	293	9
AMERICA DO SUL	129	11	INDAIATUBA	2	0	PIRAPORA DO BOM JESUS	603	6
AMERICUPARA	326	11	INDAIAL	26	0	PIRATUNINGA	897	23
AMPERO	1.259	32	INDAIAL	26	0	PIRATUNINGA	307	10
ANALANDIA	38	0	INDAIAL	26	0	PIRATUNINGA	1.209	26
ANAPOLIS	1.518	48	INDAIAL	26	0	PIRATUNINGA	200	3
ANGATUBA	317	0	INDAIAL	26	0	PLATANAL	200	3
ANHEMBÍ	21	0	INDAIAL	26	0	PLATINA	2.011	113
ANHIMAM	81	0	INDAIAL	26	0	POLÔNIA	83	3
APARECIDA	473	11	INDAIAL	26	0	PONTAL	255	3
APARECIDA D'OESTE	258	6	INDAIAL	26	0	PONTA GROSSA	116	4
APARECIDA DO NORTE	152	0	INDAIAL	26	0	PONTA GROSSA	1.558	42
ARACANGUARA	380	8	INDAIAL	26	0	PONTA GROSSA	137	3
ARACATUBA	7.137	165	INDAIAL	26	0	PORANGABA	34	0
ARACATUBA DA SERRA	632	12	INDAIAL	26	0	PORANGABA	1.347	18
ARACINHOÇA	122	5	INDAIAL	26	0	PORANGABA	34	0
ARANDU	54	1	INDAIAL	26	0	PORANGABA	1.347	18
ARARAQUARA	5.402	63	INDAIAL	26	0	PORANGABA	34	0
ARARAS	1.397	7	INDAIAL	26	0	PORANGABA	34	0
ARCOZINHA	11	0	INDAIAL	26	0	PORANGABA	34	0
ARELVA	26	0	INDAIAL	26	0	PORANGABA	34	0
AREMOBI	122	0	INDAIAL	26	0	PORANGABA	34	0
AREMOBI	122	0	INDAIAL	26	0	PORANGABA	34	0
ARIRANHA	157	4	INDAIAL	26	0	PORANGABA	34	0
ARQUITO	1.119	27	INDAIAL	26	0	PORANGABA	34	0
ARUAJUA	2.160	91	INDAIAL	26	0	PORANGABA	34	0
ARUANA	48	0	INDAIAL	26	0	PORANGABA	34	0
ASSIS	1.475	25	INDAIAL	26	0	PORANGABA	34	0
ATIBAIA	2.208	66	INDAIAL	26	0	PORANGABA	34	0
AURIFLAMA	439	12	INDAIAL	26	0	PORANGABA	34	0
AVAI	104	1	INDAIAL	26	0	PORANGABA	34	0
AVANHANDAVA	227	1	INDAIAL	26	0	PORANGABA	34	0
AVARE	801	18	INDAIAL	26	0	PORANGABA	34	0
BADY BASSITT	139	4	INDAIAL	26	0	PORANGABA	34	0
BABUNAS	105	23	INDAIAL	26	0	PORANGABA	34	0
BALSAMO	549	21	INDAIAL	26	0	PORANGABA	34	0
BANANAL	146	0	INDAIAL	26	0	PORANGABA	34	0
BARAÇA DE ANTONINA	21	0	INDAIAL	26	0	PORANGABA	34	0
BARBOSA	856	23	INDAIAL	26	0	PORANGABA	34	0
BARIS	1.028	25	INDAIAL	26	0	PORANGABA	34	0
BARRA BONITA	139	4	INDAIAL	26	0	PORANGABA	34	0
BARRA DO CHAPEU	31	0	INDAIAL	26	0	PORANGABA	34	0
BARRA DO JURUÁ	139	4	INDAIAL	26	0	PORANGABA	34	0
BARRETOS	5.182	138	INDAIAL	26	0	PORANGABA	34	0
BARRO DO GARÇAS	747	30	INDAIAL	26	0	PORANGABA	34	0
BARRO DO TURVO	7.518	382	INDAIAL	26	0	PORANGABA	34	0
BARRO DOS FERREIRAS	146	0	INDAIAL	26	0	PORANGABA	34	0
BARRO DOS FERREIRAS	146	0	INDAIAL	26	0	PORANGABA	34	0
BARRO DOS FERREIRAS	146	0	INDAIAL	26	0	PORANGABA	34	0
BARRO DOS FERREIRAS	146	0	INDAIAL	26	0	PORANGABA	34	0

FONTE: SIVEP-Gripe, RedCap e e-SUS VE

### Distribuição dos casos de confirmados para COVID-19 segundo faixa etária e sexo. Estado de São Paulo, 2020.



### Distribuição dos óbitos de SRAG confirmados para COVID-19, segundo faixa etária e presença de comorbidades.

Faixa Etária	Não	Sim
<1	10 (0,03%)	18 (0,05%)
1 a 4	6 (0,02%)	8 (0,02%)
5 a 9	2 (0,01%)	8 (0,02%)
10 a 19	21 (0,05%)	48 (0,12%)
20 a 29	89 (0,23%)	235 (0,61%)
30 a 39	347 (0,90%)	755 (1,95%)
40 a 49	784 (2,02%)	1.760 (4,54%)
50 a 59	1.174 (3,03%)	3.872 (10,00%)
60 a 69	1.787 (4,61%)	7.324 (18,91%)
70 a 79	1.610 (4,16%)	8.333 (21,52%)
80 a 89	1.308 (3,38%)	6.631 (17,12%)
>=90	473 (1,22%)	2.123 (5,48%)
Total geral	7.611 (19,65%)	31.115 (80,35%)

FONTE: SIVEP-Gripe

### Óbitos por COVID-19 por fatores de risco\* Estado de São Paulo

Cardiopatia	59,8%
Diabetes Mellitus	43,3%
Doença Neurológica	10,9%
Doença Renal	9,6%
Pneumopatia	8,3%
Obesidade	8,1%
Imunodepressão	5,5%
Asma	5,0%
Doença Hepática	2,1%
Doença Hematológica	1,8%
Síndrome de Down	0,5%
Gestante	0,1%
Puerpéra	0,1%

\*o somatório excede o n total de pessoas com fatores de risco devido à múltiplas respostas.

FONTE: SIVEP-Gripe, dados sujeitos a alterações.

Links úteis:  
<https://www.saude.sp.gov.br/cve-centro-de-vigilancia-epidemiologica-prof-alexandre-vranjac/areas-de-vigilancia/doencas-de-transmissao-respiratoria/coronavirus-covid-19/situacao-epidemiologica>  
<https://www.saopaulo.sp.gov.br/planosp/simi>  
<http://www.saude.gov.br/boletins-epidemiologicos>  
<https://covid19.waudo.int/>

