

Novo Coronavírus (COVID-19)

Situação Epidemiológica – 21

ATENÇÃO: NOVA DEFINIÇÃO DE CASO!

Atualização: 10 de março de 2020 Horário: 18:00h

Casos confirmados do novo coronavírus (COVID-19), por região, 10 de março de 2020.

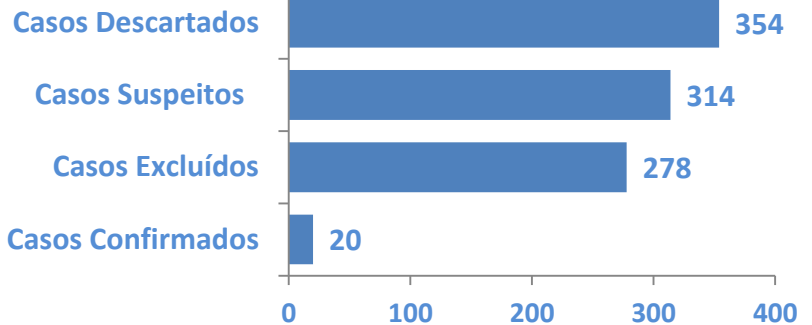
Situação em números (Casos Confirmados)

Mundial	China	Fora da China	Brasil	Estado de São Paulo
113.702*	80.924*	32.778*	34 [¥]	19 [¥]

*FONTE: Situation report – 50 Coronavirus disease 2019 (COVID-19) 10 March 2020

¥ FONTE: Ministério da Saúde 10/03/2020

Casos notificados para investigação do novo coronavírus (COVID-19). São Paulo, 21 de janeiro a 10 de março de 2020.



FONTE: Central/CIEVS 10/03/2020

Casos Suspeitos		Casos Suspeitos		Casos Suspeitos		Casos Suspeitos					
Município de Residência	Nº	%	Município de Residência	Nº	%	Município de Residência	Nº	%	Município de Residência	Nº	%
São Paulo	145	55,8	São José do Rio Preto	3	1,2	Agudos	1	0,4	Limeira	1	0,4
Campinas	13	5,0	Sorocaba	3	1,2	Araraquara	1	0,4	Peruibe	1	0,4
São José dos Campos	8	3,1	Atibaia	2	0,8	Araras	1	0,4	Pirassununga	1	0,4
Santos	5	1,9	Cotia	2	0,8	Assis	1	0,4	Pitangueiras	1	0,4
Americana	4	1,5	Franca	2	0,8	Botucatu	1	0,4	Santa Bárbara d'Oeste	1	0,4
Ribeirão Preto	4	1,5	Jundiaí	2	0,8	Bragança Paulista	1	0,4	São Pedro	1	0,4
São Caetano do Sul	4	1,5	Lorena	2	0,8	Caieiras	1	0,4	São Vicente	1	0,4
Barueri	3	1,2	Mogi Mirim	2	0,8	Diadema	1	0,4	Sumaré	1	0,4
Mogi das Cruzes	3	1,2	Olímpia	2	0,8	Embu das Artes	1	0,4	Suzano	1	0,4
Piedade	3	1,2	Osasco	2	0,8	Guarulhos	1	0,4	Taquaritinga	1	0,4
Piracicaba	3	1,2	Ourinhos	2	0,8	Itatiba	1	0,4	Vinhedo	1	0,4
Presidente Prudente	3	1,2	Santo André	2	0,8	Itu	1	0,4	Votorantim	1	0,4
São Bernardo do Campo	3	1,2	São Carlos	2	0,8	Ituverava	1	0,4			
São João da Boa Vista	3	1,2	Taubaté	2	0,8	Juquitiba	1	0,4			

FONTE: REDCAP: Central/CIEVS 10/03/2020

Definições de Caso

1. CASO SUSPEITO DE DOENÇA PELO CORONAVÍRUS 2019 (COVID-19)

Situação 1 – VIAJANTE: pessoa que apresente febre E pelo menos um dos sinais ou sintomas respiratórios (tosse, dificuldade para respirar, produção de escarro, congestão nasal ou conjuntival, dificuldade para deglutir, dor de garganta, coriza, saturação de O₂ < 95%, sinais de cianose, batimento de asa de nariz, tiragem intercostal e dispneia) E com histórico de viagem para país com transmissão sustentada OU área com transmissão local nos últimos 14 dias; OU

Situação 2 - CONTATO PRÓXIMO: Pessoa que apresente febre OU pelo menos um sinal ou sintoma respiratório (tosse, dificuldade para respirar, produção de escarro, congestão nasal ou conjuntival, dificuldade para deglutir, dor de garganta, coriza, saturação de O₂ <95%, sinais de cianose, batimento de asa de nariz, tiragem intercostal e dispneia) E histórico de contato com caso suspeito ou confirmado para COVID-19, nos últimos 14 dias .

2. CASO PROVÁVEL DE DOENÇA PELO CORONAVÍRUS 2019 (COVID-19)

Situação 3 - CONTATO DOMICILIAR: Pessoa que manteve contato domiciliar com caso confirmado por COVID-19 nos últimos 14 dias E que apresente febre OU pelo menos um sinal ou sintoma respiratório (tosse, dificuldade para respirar, produção de escarro, congestão nasal ou conjuntival, dificuldade para deglutir, dor de garganta, coriza, saturação de O₂ < 95%, sinais de cianose, batimento de asa de nariz, tiragem intercostal e dispneia). Nesta situação é importante observar a presença de outros sinais e sintomas como: fadiga, mialgia/artralgia, dor de cabeça, calafrios, manchas vermelhas pelo corpo, gânglios linfáticos aumentados, diarreia, náusea, vômito, desidratação e inapetência.

3. CASO CONFIRMADO DE DOENÇA PELO CORONAVÍRUS 2019 (COVID-19)

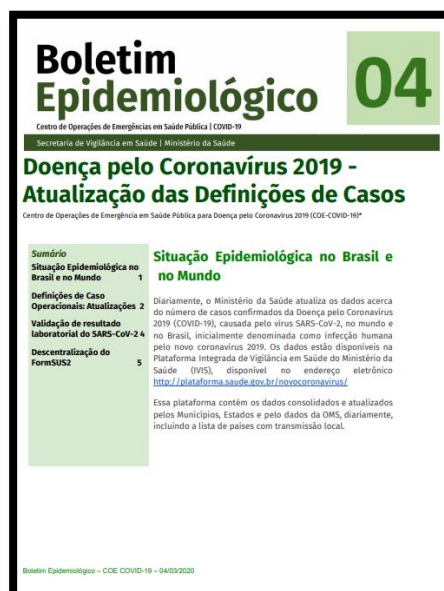
LABORATORIAL: Caso suspeito ou provável com resultado positivo em RT-PCR em tempo real, pelo protocolo Charité.

CLÍNICO-EPIDEMIOLÓGICO: Caso suspeito ou provável com histórico de contato próximo ou domiciliar com caso confirmado laboratorialmente por COVID-19, que apresente febre OU pelo menos um dos sinais ou sintomas respiratórios, nos últimos 14 dias após o contato, e para o qual não foi possível realizar a investigação laboratorial específica.

Para maiores informações sobre as novas definições de caso e novos fluxos clique na imagem ao lado!

Ou acesse o link:

<https://portal.arquivos2.saude.gov.br/images/pdf/2020/março/04/2020-03-02-Boletim-Epidemiol-gico-04-corrigido.pdf>



FONTE: Boletim Epidemiológico – COE COVID-19 – 04/03/2020

Links úteis:

<http://www.saude.sp.gov.br/cve-centro-de-vigilancia-epidemiologica-prof.-alexandre-vranjac/homepage/destaques/alerta-infeccao-pelo-novo-coronavirus>
<http://www.saude.gov.br/boletins-epidemiologicos>
<https://www.who.int/emergencies/diseases/novel-coronavirus-2019>