

Novo Coronavírus (COVID-19)

Situação Epidemiológica

Atualização: 02/07/2020 00:34:00

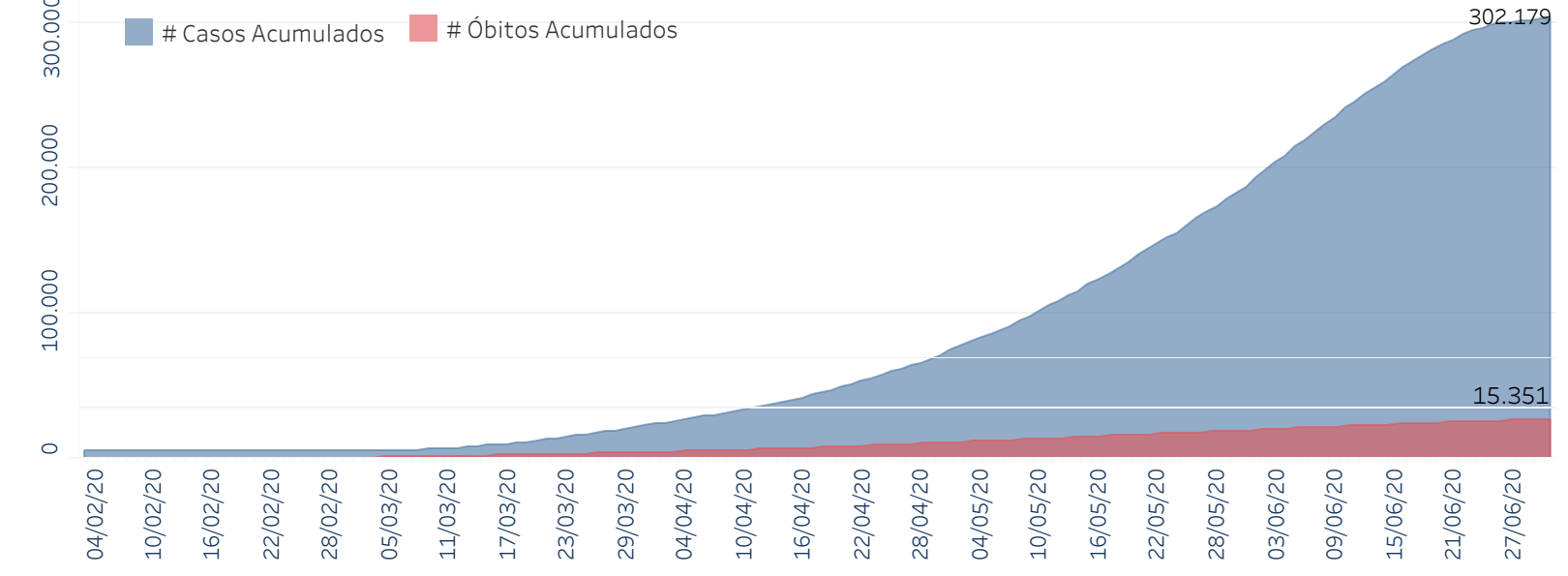
Situação em números de COVID-19 (casos confirmados e óbitos)

Mundial	Óbitos Mundiais	Estado de São Paulo	Óbitos Estado de São Paulo
9.473.214	484.249	302.179 ♡	15.351 ♡

*FONTE: World Health Organization - Coronavirus Disease 2019 (COVID-19) Data: 26/06/2020 00:00:00 GMT 00:00

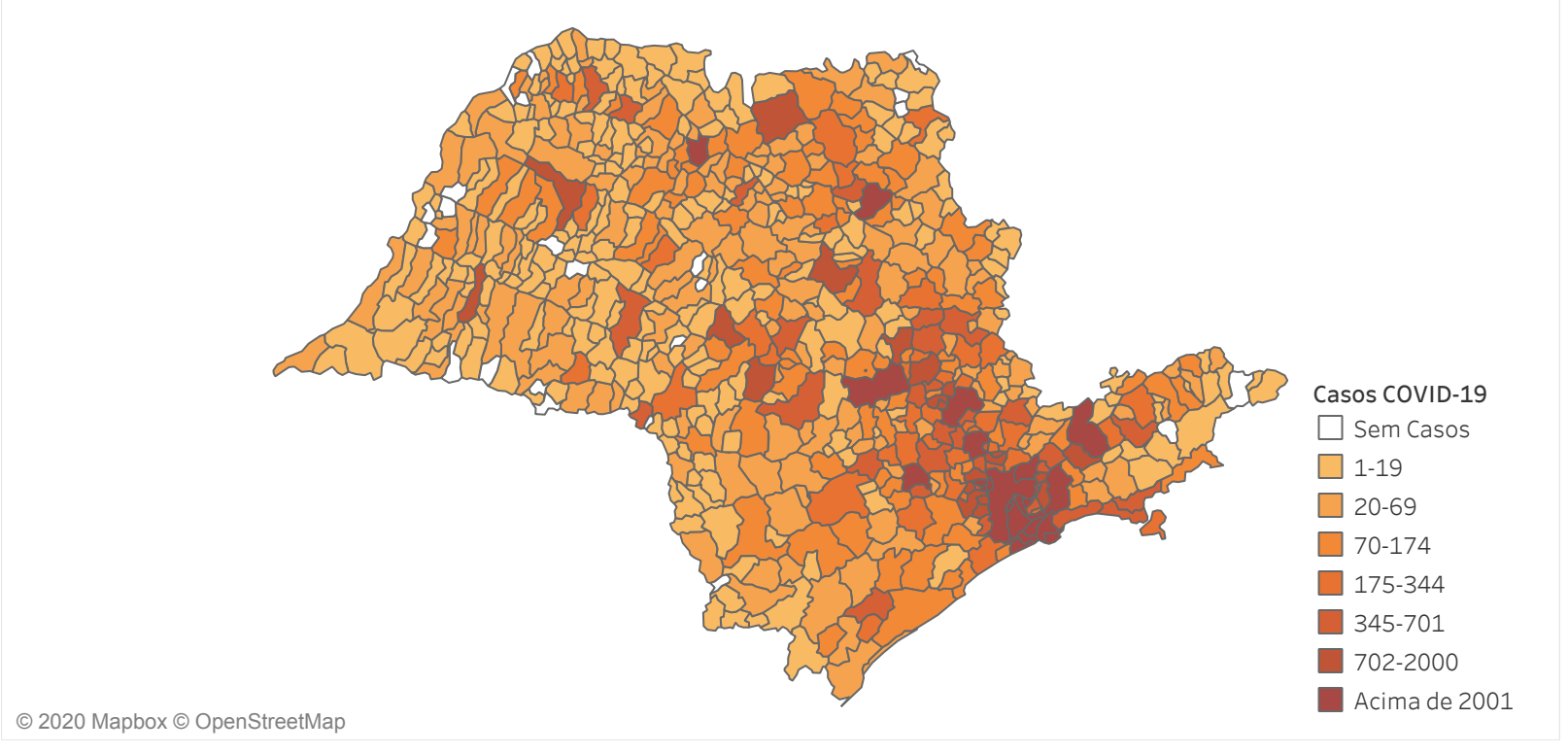
♡ FONTE: CVE/CCD/SES-SP

Casos e óbitos confirmados para COVID-19, acumulados até 02/07/2020. Estado de São Paulo



FONTE: SIVEP-Gripe, RedCap e e-SUS VE

Casos de COVID-19 por município de residência, Estado São Paulo



© 2020 Mapbox © OpenStreetMap

FONTE: SIVEP-Gripe, RedCap e e-SUS VE

Município	# Casos	Óbitos	Município	# Casos	Óbitos	Município	# Casos	Óbitos
ADAMANTINA	28	2	GUARANI	23	0	WANDERLEIA-ACU	219	0
AUDÍLIO	35	4	GUARARAPES	104	1	PARISÍ	17	0
AGUIA	79	4	GUARAREMA	139	4	PATROCÍNIO PAULISTA	17	0
AGUAS DA PRATA	23	4	GUARATINGUETA	120	4	PIAUJEIRÁ	4	0
AGUAS DE LINDÓIA	43	4	GUARUA	76	1	PAULÍNIA	1.101	12
AGUAS DE SANTA BARBARA	7	0	GUARIBA	215	4	PAULISTANIA	2	0
AGUAS DE SAO PEDRO	8	0	GUARUJÁ	3.767	134	PAULO DE FÁRIA	2	0
AGUAS DE SAO PEDRO	8	0	GUARULHOS	7.363	699	PEDERNEIRAS	182	0
ALAMBARI	16	0	GUATAPARA	10	0	PEREIRA FARIA	8	0
ALFREDO MARCONDES	5	2	GUZOLANDIA	3	0	PERRANÓPOLIS	8	0
ALTAIR	22	0	HERCULANDIA	23	0	PETROPOLIS	8	0
ALTIÑÓPOLIS	22	0	HOLAMBRA	33	0	PEDRINHOS PAULISTA	26	0
ALTO ALEGRE	32	1	IACANGA	850	28	PEDRO DE TOLEDO	8	0
ALUMÍNIO	5	0	IACANGA	5	0	PEÑAPOLIS	48	4
ALVARES FLORENCE	62	1	IACANGA	5	0	PEREIRA BARRETO	20	1
ALVARES MACHADO	3	1	IARAS	3	1	PEREIRAS	29	0
ALVARO DE CARVALHO	1	0	IBATÉ	94	0	PIADAMA	195	10
ALVINLÂNDIA	1	0	IBIRÁ	38	2	PIAR DO SUL	61	2
AMERICANA	602	27	IBIRAREMA	21	0	PINDRAMBA	204	11
AMÉRICO BRASILIENSE	139	2	IBITINGA	165	0	PINDRAMBA	49	1
AMÉRICO DE CAMPOS	35	0	IBUÍUNA	161	0	PINHAL ZINHO	20	0
AMPARO	159	7	ICEM	3	0	PIQUEROBÍ	7	0
ANÁLIA	64	5	IEPE	2	0	PIQUETE	22	1
ANDARAÍ	60	2	IGARACÍ DO TIETE	92	2	PIRACANGA	67	2
ANGATUBA	60	2	IGARAPAVA	64	2	PIRACANGA	2.308	95
ANHIMBÍ	4	0	IGARATA	155	2	PIRACIBÁ	139	1
ANHUMAS	4	0	IGUAPE	110	1	PIRACIQUARA	44	2
APARECIDA	27	0	ILHA COMPRIDA	42	0	PIRANGUÁ	171	1
APARECIDA D'OESTE	36	1	ILHA SOLTEIRA	26	0	PIRASSUNUNGA	47	4
ARACARIGUAMA	73	2	ILHABELA	189	2	PIRATUNINGA	270	4
ARACATUBA	832	21	INDIANÁ	686	45	PIRATUNINGA	92	3
ARACÓZI DA SERRA	93	3	INDIAPORA	29	0	PITANGUEIRAS	96	1
ARAMINA	11	1	INÚBIA PAULISTA	11	0	PLANALTO	43	1
ARANDU	13	1	IPERÓ	53	0	PLATINA	562	35
ARAPUÁ	1	1	IPETINGA	18	0	POLÓNIA	4	1
ARARÁQUARA	1.021	11	IPORANGA	23	0	POMPEIA	4	1
ARARAS	487	13	IRAJÁ	17	0	PONTALINDA	236	10
AREALVA	1	0	IRAPUA	53	0	PONTALVISTA	15	0
AREIAS	1	0	IRACAMPOLIS	18	0	PORANGABA	16	0
AREÍPOLIS	21	3	IRACEMA	1	0	PORTO FERREIRA	18	0
ARIPUÁ	46	0	IRAPUÁ	85	1	PORTO FERREIRA	109	3
ARTUR NOGUEIRA	77	2	IRAPURU	30	1	POTIRENDABA	81	0
ARUJÁ	569	41	IRATINGA	10	0	PRADO	8	0
ASPAZIA	20	0	ITAJAÍ	30	0	PRADO	75	2
ASSIS	203	11	ITAJAÍ	23	0	PRATINHA	2.771	89
ATIABAÍ	228	11	ITAJUBA	97	3	PRESIDENTE ALVES	3	0
AURIFLAMA	47	1	ITANGÁ	15	0	PRESIDENTE BERNARDES	34	0
AVAI	10	0	ITANHAEIM	192	25	PRESIDENTE EPITÁCIO	34	19
AVANHANDAVA	6	0	ITAOÇA	5	0	PRESIDENTE PRUDENTE	645	9
AVARE	124	10	ITAPERIÇICA DA SERRA	1.052	84	PRESIDENTE VENCESLAU	152	2
BADY BASSITT	102	5	ITAPAVA	80	2	PROMISSAO	5	1
BALSAMO	30	0	ITAPEVI	1.256	136	QUATÁ	24	1
BANANAL	7	0	ITAPICHA	177	6	QUEIROZ	31	0
BARÃO DE ANTONINA	10	0	ITAPOLIS	16	0	QUINTANA	47	0
BARBOSA	74	0	ITAPORANGA	38	1	RAÍ	4	0
BARRA BONITA	139	3	ITAPUA	36	1	RANCHARIA	30	2
BARRA DO CHAPEU	3	0	ITAPURÁ	9	0	RANCHARIA DA SERRA	19	0
BARRA DO TURVO	3	1	ITU	1.500	139	REGINÓPOLIS	19	0
BARRETOS	1.097	38	ITUPEVA	4	0	REGINÓPOLIS	374	5
BARRINHÁ	99	5	ITUIVERAVA	360	9	RESTINGA	1	0
BARUERI	2.195	210	ITUVERAVA	293	1	RIBEIRÃO BONITO	19	0
BASTOS	73	1	ITUBERA	27	1	RIBEIRÃO BRANCO	19	0
BATAÍAS	73	1	JABOTICABAL	84	7	RIBEIRÃO DA BARRA	2	0
BAURURU	2.195	30	JACAREÍ	768	31	RIBEIRÃO DOS ÍNDIOS	4	0
BAURURU	89	0	JARDIM	48	1	RIBEIRÃO GRANDE	487	29
BENTO DE ABREU	22	0	JARDIM	83	2	RIBEIRÃO PRETO	4.368	167
BERNARDINO DE CAMPOS	585	17	JARDIM	64	4	RIO CLARO	135	4
BERTIÓGA	6	0	JARDIM	176	8	RIO DAS PEDRAS	88	3
BILAC	278	9	JARDIM	201	2	RIO GRANDE DA SERRA	217	10
BIRIGUI	278	9	JARDIM	119	6	RIO GRANDE DO SUL	10	0
BIRITIBA MIRIM	26	1	JARDIM	768	31	RIOQUIBA	2	0
BOA ESPERANÇ DO SUL	25	0	JARDIM	118	3	RIOQUIBA	2	0
BOCAINA	50	2	JARDIM	4	0	ROSEIRA	16	1
BOCAINA	49	8	JARDIM	201	2	ROSEIRA	16	1
BOFETE	264	8	JARDIM	201	2	RUBIACÇA	16	1
BOITUVA	31	0	JARDIM	201	2	RUBIACÇA	16	1
BOM JESUS DOS PERDOES	17	0	JARDIM	201	2	SAGRES	2	0
BORACEIA	31	0	JARDIM	201	2	SAGRES	2	0
BORBOREMA	10	0	JARDIM	201	2	SALES OLIVEIRA	31	0
BORRÊ	679	15	JARDIM	201	2	SALESOPÓLIS	58	0
BOTUCATU	592	13	JARDIM	201	2	SALTO	247	0
BRAGANÇA PAULISTA	17	1	JARDIM	201	2	SALTO	40	0
BREJO ALLEGRE	5	0	JARDIM	201	2	SALTO DO PIAPORA	155	7
BRODOWSKI	30	2	JARDIM	201	2	SANTO ANTONIO DA SERRA	16	0
BRUNAS	44	0	JARDIM	201	2	SANTO ANTONIO DO ARACANGUA	47	4
BUJARI	39	4	JARDIM	201	2	SANTO ANTONIO DO PARANAPANEMA	12	0
BURITAMA	6	2	JARDIM	201	2	SANTO ANTONIO DO PINHAL	6	0
BURITIBA	19	0	JARDIM	201	2	SANTO EXPEDITO	5	1
CABREUVA	312	16	JARDIM	201	2	SANTO MIGUEL DO AGUAPEI	8	0
CACAPAVA	187	8	JARDIM	201	2	SANTO	9.730	378
CACHOEIRA PAULISTA	43	0	JARDIM	201	2	SANTO	8.233	398
CAÇÓNDIA	3	0	JARDIM	201	2	SANTO	9.730	378
CAELÂNDIA	9	1	JARDIM	201	2	SANTO	9.730	378
CAIEIRAS	664	53	JARDIM	201	2	SANTO	9.730	378
CAIUA	27	0	JARDIM	201	2	SANTO	9.730	378
CAJAMAR	674	43	JARDIM	201	2	SANTO	9.730	378
CAJATI	97	2	JARDIM	201	2	SANTO	9.730	378
CAJUBÍ	20	1	JARDIM	201	2	SANTO	9.730	378
CANANUEVA	39	1	JARDIM	201	2	SANTO	9.730	378
CAMPINA DO MONTE ALEGRE	42	0	JARDIM	201	2	SANTO	9.730	378
CAMPINAS	8.773	341	JARDIM	201	2	SANTO	9.730	378
CAMPINO LIMPO PAULISTA	160	1	JARDIM	201	2	SANTO	9.730	378
CAMPUS DO JORDÃO	2	0	JARDIM	201	2	SANTO	9.730	378
CAMPUS NOVOS PAULISTA	45	3	JARDIM	201	2	SANTO	9.730	378
CANANUEVA	1	0	JARDIM	201	2	SANTO	9.730	378
CANAS	45	1	JARDIM	201	2	SANTO	9.730	378
CANDIDO MOTA	25	0	JARDIM	201	2	SANTO	9.730	378
CANDIDO RODRIGUES	95	9	JARDIM	201	2	SANTO	9.730	378
CAPAO BONITO	93	0	JARDIM	201	2	SANTO	9.730	378
CAPIVARI	244	0	JARDIM	201	2	SANTO	9.730	378
CAPELA DO ALTO	93	0	JARDIM	201	2	SANTO	9.730	378
CARAGUATUBA	415	28	JARDIM	201	2	SANTO	9.730	378
CARDOSO	2.611	154	JARDIM	201	2	SANTO	9.730	378
CASA BRANCA	24	1	JARDIM	201	2	SANTO	9.730	378
CASSIA DOS COQUEIROS	9	0	JARDIM	201	2	SANTO	9.730	378
CASTILHO	20	0	JARDIM	201	2	SANTO	9.730	378
CATANDUBÁ	487	26	JARDIM	201	2	SANTO	9.730	378
CATUBA	30	1	JARDIM	201	2	SANTO	9.730	378
CEDRAL	24	1	JARDIM	201	2	SANTO	9.730	378
CERQUEIRA CESAR	24	1	JARDIM	201	2	SANTO	9.730	378
CERQUEIRO	63	7	JARDIM	201	2	SANTO	9.730	378
CESÁRIO LANGE	22	2	JARDIM	201	2	SANTO	9.730	378
CHARRQUEADA	101	3	JARDIM	201	2	SANTO	9.730	378
CHAVANTES	5	0	JARDIM	201	2	SANTO	9.730	378
CLEMENTINA	10	0	JARDIM	201	2	SANTO	9.730	378
COLÍLIA	58	7	JARDIM	201	2	SANTO	9.730	378
COLOMBIA	10	1	JARDIM	201	2	SANTO	9.730	378
CONÇAL	39	1	JARDIM	201	2	SANTO	9.730	378
CONÇAS	25	0	JARDIM	201	2	SANTO	9.730	378
CORDEIROPOLIS	289	5	JARDIM	201	2	SANTO	9.730	378
CORDOÁS	19	2	JARDIM	201	2	SANTO	9.730	378
CORONEL MACEDO	17	0	JARDIM	201	2	SANTO	9.730	378
CORUMBATAI	17	0	JARDIM	201	2	SANTO	9.730	378
COSMÓPOLIS	265	7	JARDIM	201	2	SANTO	9.730	378
COSMÓPOLIS	25	2	JARDIM	201	2	SANTO	9.730	378
COTIA	1.494	93	JARDIM	201	2	SANTO	9.730	378
CRAVINHOS	80	6	JARDIM	201	2	SANTO	9.730	378
CRISTIANOPOLIS	79	2	JARDIM	201	2	SANTO	9.730	378
CRUZES	9	0	JARDIM	201	2	SANTO	9.730	378
CUBATÃO	2.305	88	JARDIM	201	2	SANTO	9.730	378
CUNHA	35	2	JARDIM	201	2	SANTO	9.730	378
DESCALVADO	3.408	187	JARDIM	201	2	SANTO	9.730	378
DIADEMA	2	0	JARDIM	201	2	SANTO	9.730	378
DIREITOS	2	0	JARDIM	201	2	SANTO	9.730	378
DIVOLÂNDIA	14	0	JARDIM	201	2	SANTO	9.730	378
DOBRADA	14	0	JARDIM	201	2	SANTO	9.730	378
DOIS CORREGOS	13	2	JARDIM	201	2	SANTO	9.730	378
DOURADINHA	26	0	JARDIM	201	2	SANTO	9.730	378
DOURADO	74	4	JARDIM	201	2	SANTO	9.730	378
DUMONT	19	0	JARDIM	201	2	SANTO	9.730	378
ECHAPORA	2	1	JARDIM	201	2	SANTO	9.730	378
ELODORADO	25	1	JARDIM	201	2	SANTO	9.730	378
ELIAS FAUSTO	50	4	JARDIM	201	2	SANTO	9.730	37