

Novo Coronavírus (COVID-19)

Situação Epidemiológica – 47

Atualização: 13 de abril de 2020 Horário: 15h30

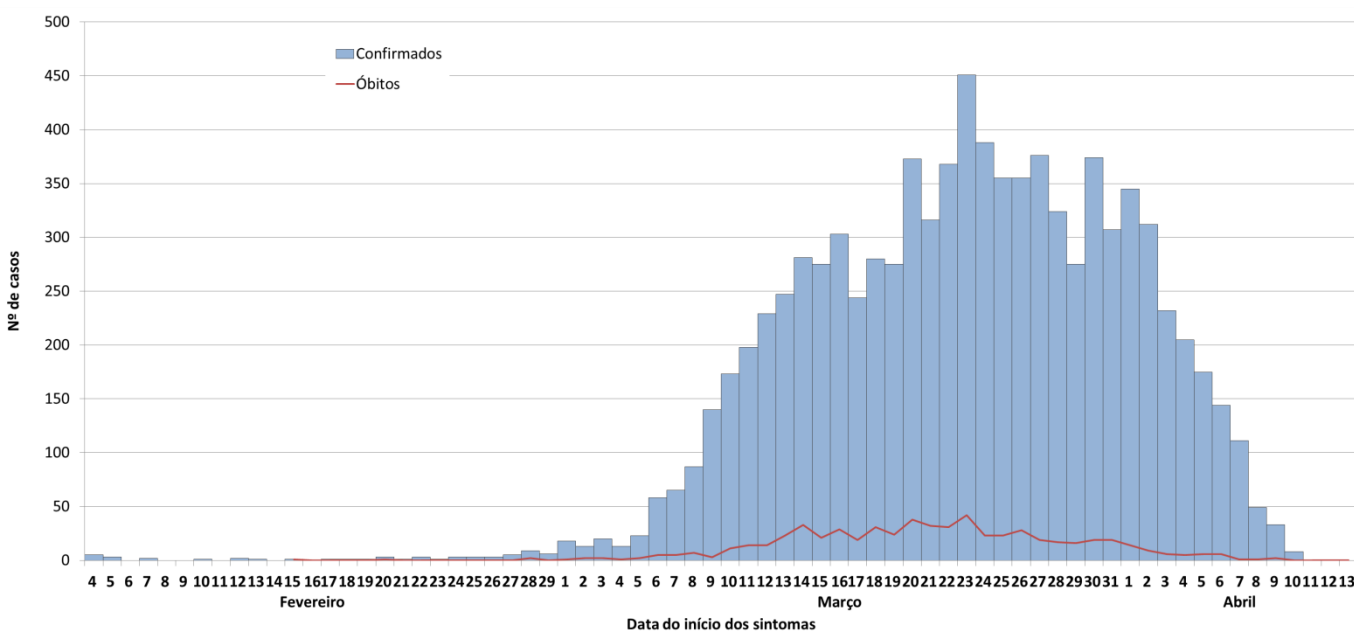
Situação em números de COVID-19 (casos confirmados e óbitos)

Mundial	Óbitos Mundo	Estado de São Paulo	Óbitos Estado de São Paulo
1.773.084*	111.652*	8.895 [‡]	608 [‡]

*FONTE: Situation report – 84 Coronavirus disease 2019 (COVID-19) 13 April 2020

[‡]FONTE: CVE/CCD/SES-SP 13/04/2020

Casos de COVID-19 segundo início de sintomas, São Paulo, 21 de janeiro a 13 de abril de 2020



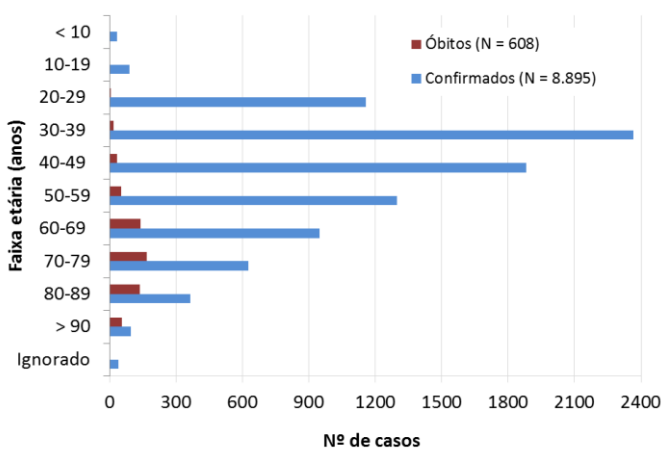
FONTE: SIVEP-Gripe, RedCap e e-SUS VE, acesso em 13/04/2020 (sujeito à alteração).

Casos de COVID-19 por município de residência, São Paulo, 21 de janeiro a 13 de abril de 2020

MUNICÍPIO	CONFIRMADOS	ÓBITOS	MUNICÍPIO	CONFIRMADOS	ÓBITOS	MUNICÍPIO	CONFIRMADOS	ÓBITOS
ÁGUAS DE LINDÓIA	1	1	ILHA COMPRIDA	9	-	PIRAJUÍ	1	-
AGUDOS	1	1	ILHA BELA	1	-	POÁ	7	1
AMERICANA	3	2	INDAIATUBA	3	-	PRAIA GRANDE	13	1
ARAÇATUBA	13	-	IRACEMÁPOLIS	1	-	PRESIDENTE PRUDENTE	3	2
ARARAQUARA	5	-	ITANHAÉM	2	-	PRESIDENTE VENCESLAU	3	2
ARARAS	2	-	ITAPECERICA DA SERRA	22	1	PROMISSÃO	1	-
ARTUR NOGUEIRA	1	-	ITAPETININGA	1	-	RIBEIRÃO PIRES	15	-
ARUJÁ	9	1	ITAPEVA	1	-	RIBEIRÃO PRETO	36	4
ASSIS	3	1	ITAPEVI	15	3	RIO CLARO	3	1
ATIBAIA	11	-	ITAPIRA	1	-	RIO GRANDE DA SERRA	4	-
AVARÉ	3	-	ITAQUAQUECETUBA	24	-	SÃO PAULO	6	-
BADY BASSITT	1	-	ITARARÉ	1	-	SALTO	3	-
BARRA DO TURVO	1	-	ITATIBA	1	1	SALTO DE PIRAPORA	2	-
BARRETOS	4	-	ITATINGA	1	-	SANTA BRANCA	2	1
BARUERI	42	2	ITÚ	2	-	SANTA CRUZ DO RIO PARDO	1	-
BATATAIS	1	-	ITUPEVA	1	-	SANTA ISABEL	1	-
BAURU	10	1	JABOTICABAL	5	2	SANTANA DE PARNAÍBA	31	-
BEBEDOURO	2	-	JACARÉ	1	-	SANTO ANDRÉ	130	3
BIRIGUI	2	-	JACI	1	-	SANTOS	130	4
BOITUVA	3	-	JAGUARIÚNA	1	-	SÃO BERNARDO DO CAMPO	164	7
BOTUCATU	15	1	JALES	1	-	SÃO CAETANO DO SUL	59	1
BRAGAÇA PAULISTA	16	3	JANDIRA	3	-	SÃO CARLOS	2	-
BRODOWSKI	2	-	JÁÚ	1	-	SÃO JOÃO DA BOA VISTA	1	-
ÇAÇAPAVA	3	-	JOANÓPOLIS	1	-	SÃO JOSÉ DO RIO PARDO	1	-
CACHOEIRA PAULISTA	1	-	JOSÉ BONIFÁCIO	2	-	SÃO JOSÉ DO RIO PRETO	41	1
CAIEIRAS	31	4	JUNDIAÍ	11	1	SÃO JOSÉ DOS CAMPOS	81	1
CAJAMAR	3	-	LARANJAL PAULISTA	2	1	SÃO MANUEL	3	1
CAMPINAS	83	5	LENÇÓIS PAULISTA	2	-	SÃO PAULO	5471	384
CARAGUATATUBA	2	1	LIMEIRA	2	-	SÃO PEDRO	1	-
CARAPICUÍBA	25	2	LOUVEIRA	1	-	SÃO ROQUE	3	-
CATANDUVA	1	1	MAIRIPORÃ	7	2	SÃO SEBASTIÃO	4	1
CEDRAL	1	-	MARÍLIA	2	-	SÃO VICENTE	13	-
COTIA	46	3	MATÃO	2	-	SERTÃOZINHO	2	-
CRAVINHOS	2	1	MAUÁ	38	-	SOROCABA	17	2
DIADEMA	55	1	MIRASSOL	4	-	SUMARÉ	2	-
DRACENA	1	1	MOCOCA	2	1	SUZANO	24	1
ELDORADO	1	-	MOGI DAS CRUZES	37	1	TABOÃO DA SERRA	67	5
EMBU DAS ARTES	27	1	MOGI GUAÇU	4	1	TANABI	1	-
EMBU-GUAÇU	2	-	MONTE ALTO	1	-	TATUI	2	-
FERRAZ DE VASCONCELOS	28	-	NOVA ODESSA	1	1	TAUBATÉ	5	-
FRANCA	2	-	OLÍMPIA	2	-	TERRA ROXA	1	-
FRANCISCO MORATO	9	1	ORLÂNDIA	2	-	VALINHOS	4	-
FRANCO DA ROCHA	17	1	OSASCO	107	7	VARGEM GRANDE PAULISTA	5	3
GUARARAPES	3	-	PARIQUERA-AÇU	1	-	VINHEDO	7	-
GUARAREMA	2	-	PAULÍNIA	4	-	VOTORANTIM	2	-
GUARATINGUETÁ	1	-	PENÁPOLIS	1	1	VOTUPORANGA	3	-
GUARUJÁ	6	-	PERUÍBE	3	-	OUTRO ESTADO	45	1
GUARULHOS	154	11	PINDAMONHANGABA	1	-	OUTRO PAÍS	40	-
HORTOLÂNDIA	2	-	PINDORAMA	1	-	IGNORADO	5	-
IBIÚNA	1	-	PIRACICABA	12	-			

FONTE: SIVEP-Gripe, RedCap e e-SUS VE, acesso em 13/04/2020 (sujeito à alteração).

Casos de COVID-19 por faixa etária, São Paulo, 21 de janeiro a 13 de abril de 2020



FONTE: SIVEP-Gripe, RedCap e e-SUS VE, acesso em 13/04/2020 (sujeito à alteração).

Óbitos por COVID-19 e tipo de comorbidade, São Paulo, 2020

Comorbidades	N	%
Cardiopatia	337	64,6
Diabetes mellitus	229	43,9
Outros fatores de risco	204	39,1
Pneumopatia	87	16,7
Doença neurológica	63	12,1
Doença renal	53	10,2
Imunodepressão	44	8,4
Obesidade	27	5,2
Asma	15	2,9
Doença hematológica	16	3,1
Doença hepática	11	2,1
Síndrome de Down	1	0,2

FONTE: SIVEP-Gripe, até 13/04/20 às 08h30 (sujeitos à alteração).

Óbitos por COVID-19, faixa etária e fatores de risco/comorbidades, São Paulo, 2020

Faixa etária	Comorbidades/fatores de risco		
	Sim	%	Não
10-19 anos	2	0,4	0
20-39 anos	12	2,3	9
40-59 anos	64	12,2	21
≥ 60 anos	444	85,1	56
Total	522	100,0	86

FONTE: SIVEP-Gripe, até 13/04/20 às 08h30 (sujeitos à alteração).

Links úteis:

<http://www.saude.sp.gov.br/cve-centro-de-vigilancia-epidemiologica-prof.-alexandre-vranjac/homepage/destaques/alerta-infeccao-pelo-novo-coronavirus>
<http://www.saude.gov.br/boletins-epidemiologicos>
<https://www.who.int/emergencies/diseases/novel-coronavirus-2019>