

# Novo Coronavírus (COVID-19)

Situação Epidemiológica – 42

Atualização: 08 de abril de 2020 Horário: 17h

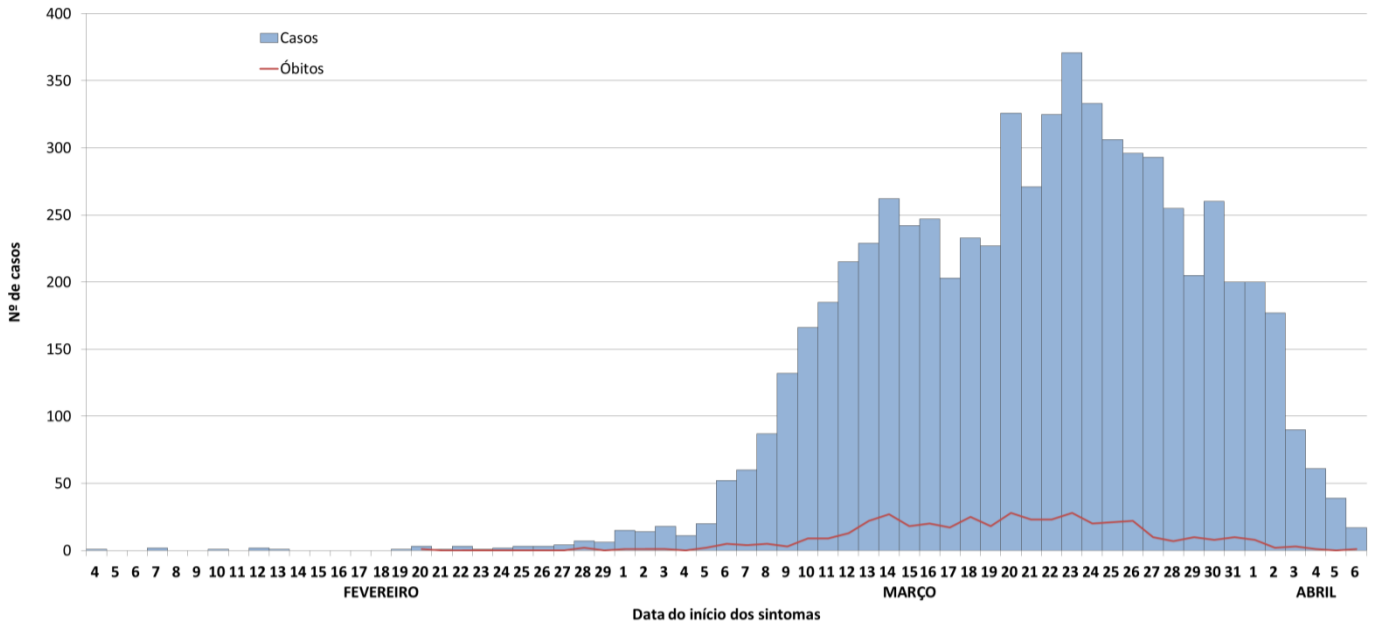
## Situação em números de COVID-19 (casos confirmados e óbitos)

Mundial	Óbitos Mundo	Estado de São Paulo	Óbitos Estado de São Paulo
1.353.361*	79.235*	6.708‡	428‡

\*FONTE: Situation report – 79 Coronavirus disease 2019 (COVID-19) 08 Abril 2020

‡ FONTE: CVE/CCD/SES-SP 08/04/2020

## Casos de COVID-19 segundo início de sintomas, São Paulo, 21 de janeiro a 08 de abril de 2020



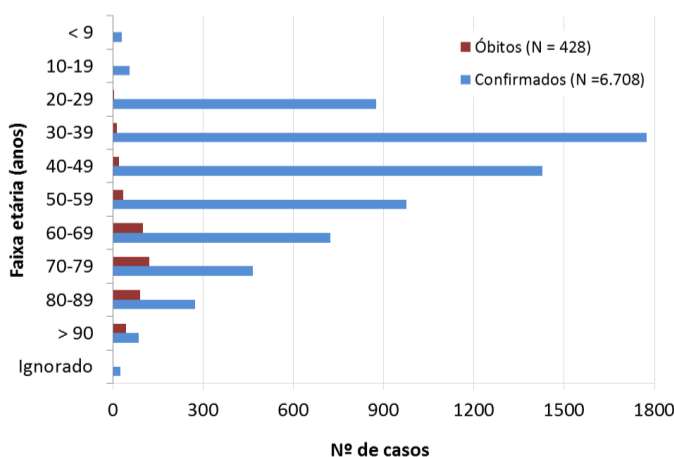
FONTE: SIVEP-Gripe, RedCap e e-SUS VE, acesso em 08/04/2020 (sujeito a alteração).

## Casos de COVID-19 por município de residência, São Paulo, 21 de janeiro a 08 de abril de 2020

MUNICIPIOS	CONFIRMADOS	ÓBITOS	MUNICIPIOS	CONFIRMADOS	ÓBITOS	MUNICIPIOS	CONFIRMADOS	ÓBITOS
ÁGUAS DE LINDÓIA	1	1	INDAIATUBA	3	-	PRAIA GRANDE	12	-
AGUDOS	1	1	IRACEMÁPOLIS	1	-	PRESIDENTE PRUDENTE	1	-
AMERICANA	3	2	ITANHAÉM	2	-	PRESIDENTE VENCESLAU	2	1
ARAÇATUBA	12	-	ITAPECERICA DA SERRA	20	1	PROMISSÃO	1	-
ARARAQUARA	5	-	ITAPETININGA	1	-	RIBEIRÃO PIRES	12	-
ARARAS	2	-	ITAPEVI	13	2	RIBEIRÃO PRETO	36	3
ARUJÁ	8	1	ITAPIRA	1	-	RIO CLARO	3	-
ASSIS	2	-	ITAQUAQUECETUBA	20	-	RIO GRANDE DA SERRA	4	-
ATIBAIA	9	-	ITARARÉ	1	-	SALTO	2	-
AVARÉ	1	-	ITATIBA	1	1	SALTO DE PIRAPORA	2	-
BADY BASSITT	1	-	ITU	1	-	SANTA BRANCA	2	1
BARRETOS	4	-	ITUPEVA	1	-	SANTA CRUZ DO RIO PARDO	1	-
BARUERI	41	2	JABOTICABAL	4	1	SANTA ISABEL	1	-
BATATAIS	1	-	JACARÉ	1	-	SANTANA DE PARNAÍBA	29	-
BAURU	8	1	JAGUARIÚNA	1	-	SANTO ANDRÉ	113	3
BEBEDOURO	2	-	JALES	1	-	SANTOS	109	3
BIRIGUI	2	-	JANDIRA	3	-	SÃO BERNARDO DO CAMPO	147	7
BOITUVA	2	-	JAÚ	1	-	SÃO CAETANO DO SUL	57	1
BOTUCATU	9	1	JOANÓPOLIS	1	-	SÃO CARLOS	1	-
BRAGANÇA PAULISTA	16	2	JOSÉ BONIFÁCIO	2	-	SÃO JOSÉ DO RIO PARDO	1	-
BRODOWSKI	2	-	JUNDIAÍ	11	1	SÃO JOSÉ DO RIO PRETO	36	1
CAÇAPAVA	2	-	LARANJAL PAULISTA	2	1	SÃO JOSÉ DOS CAMPOS	77	-
CACHOEIRA PAULISTA	1	-	LENÇÓIS PAULISTA	2	-	SÃO MANUEL	1	-
CAIEIRAS	31	4	LIMEIRA	2	-	SÃO PAULO	4947	339
CAJAMAR	3	-	LOUVEIRA	1	-	SÃO PEDRO	1	-
CAMPINAS	72	5	MAIRIPORÃ	7	2	SÃO ROQUE	2	-
CARAGUATATUBA	2	1	MARÍLIA	2	-	SÃO SEBASTIÃO	3	1
CARAPICUÍBA	20	2	MATÃO	2	-	SÃO VICENTE	11	-
CATANDUVA	1	1	MAUÁ	32	-	SERTÃOZINHO	1	-
CEDRAL	1	-	MIRASSOL	3	-	SOROCABA	13	2
COTIA	46	3	MOCOCA	1	-	SUMARÉ	2	-
CRAVINHOS	2	1	MOGI DAS CRUZES	30	-	SUZANO	16	1
DIADEMA	46	1	MOGI GUAÇU	2	1	TABOÃO DA SERRA	59	4
DRACENA	1	1	MONTE ALTO	1	-	TANABI	1	-
EMBU DAS ARTES	27	1	NOVA ODESSA	1	1	TATUÍ	2	-
EMBU-GUAÇU	2	-	OLÍMPIA	2	-	TAUBATÉ	5	-
FERRAZ DE VASCONCELOS	26	-	ORLÂNDIA	2	-	TERRA ROXA	1	-
FRANCA	2	-	OSASCO	99	6	VALINHOS	4	-
FRANCISCO MORATO	9	1	PARIQUERA-AÇU	2	-	VARGEM GRANDE PAULISTA	5	2
FRANCO DA ROCHA	16	1	PAULÍNIA	2	-	VINHEDO	2	-
GUARARAPES	3	-	PENÁPOLIS	1	1	VOTORANTIM	2	-
GUARAREMA	2	-	PERUÍBE	3	-	VOTUPORANGA	3	-
GUARUJÁ	6	-	PINDAMONHANGABA	1	-	OUTRO PAÍS	40	-
GUARULHOS	119	7	PINDORAMA	1	-	OUTRO ESTADO	41	-
HORTOLÂNDIA	2	-	PIRACICABA	12	-	IGNORADO	5	-
IBIÚNA	1	-	PIRAJUI	1	-			
ILHA COMPRIDA	6	-	POÁ	7	1			

FONTE: SIVEP-Gripe, RedCap e e-SUS VE, acesso em 08/04/2020 (sujeito a alteração).

## Casos de COVID-19 por faixa etária, São Paulo, 21 de janeiro a 07 de abril de 2020



FONTE: SIVEP-Gripe, RedCap e e-SUS VE, acesso em 08/04/2020 (sujeito a alteração).

## Óbitos por COVID-19 e tipo de comorbidade, São Paulo, 2020

Comorbidades	N	%
Cardiopatia	246	57,5
Diabetes mellitus	160	37,4
Outros fatores de risco	138	32,2
Pneumopatia	56	13,1
Doença neurológica	42	9,8
Doença renal	35	8,2
Imunodepressão	30	7,0
Obesidade	19	4,4
Asma	12	2,8
Doença hematológica	11	2,6
Doença hepática	8	1,9
Síndrome de Down	1	0,2

FONTE: SIVEP-Gripe, até 08/04/20 às 08h30 (sujeitos a alteração).

## Óbitos por COVID-19, faixa etária e fatores de risco/comorbidades, São Paulo, 2020

Faixa etária	Comorbidades/fatores de risco			
	Sim	%	Não	%
10-19 anos	2	0,5	0	0,0
20-39 anos	10	2,7	7	11,1
40-59 anos	42	11,5	13	20,6
≥60 anos	311	85,2	43	68,3
<b>Total</b>	<b>365</b>	<b>100,0</b>	<b>63</b>	<b>100,0</b>

FONTE: SIVEP-Gripe, até 08/04/20 às 08h30 (sujeitos a alteração).

### Links úteis:

<http://www.saude.sp.gov.br/cve-centro-de-vigilancia-epidemiologica-prof.-alexandre-vranjac/homepage/destaques/alerta-infeccao-pelo-novo-coronavirus>  
<http://www.saude.gov.br/boletins-epidemiologicos>  
<https://www.who.int/emergencies/diseases/novel-coronavirus-2019>