

Novo Coronavírus (COVID-19)

Situação Epidemiológica – 36

Atualização: 02 de abril de 2020 Horário: 16:00h

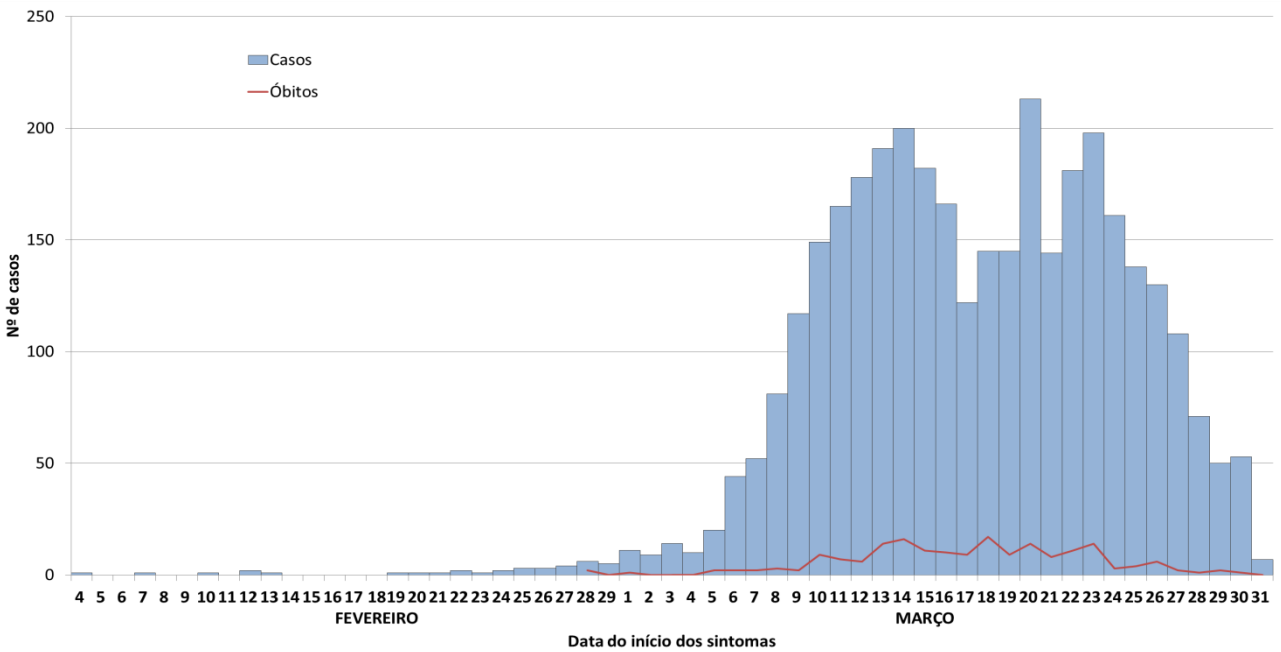
Situação em números de COVID-19 (casos confirmados e óbitos)

Mundial	Óbitos Mundo	Brasil	Óbitos Brasil	Estado de São Paulo	Óbitos Estado de São Paulo
823.626*	40.598*	7.910 [‡]	299 [‡]	3.506 [‡]	188 [‡]

*FONTE: Situation report – 72 Coronavirus disease 2019 (COVID-19) 01 April 2020

[‡]FONTE: Ministério da Saúde 02/04/2020

Casos de COVID-19 segundo início de sintomas, São Paulo, 21 de janeiro a 02 de abril de 2020



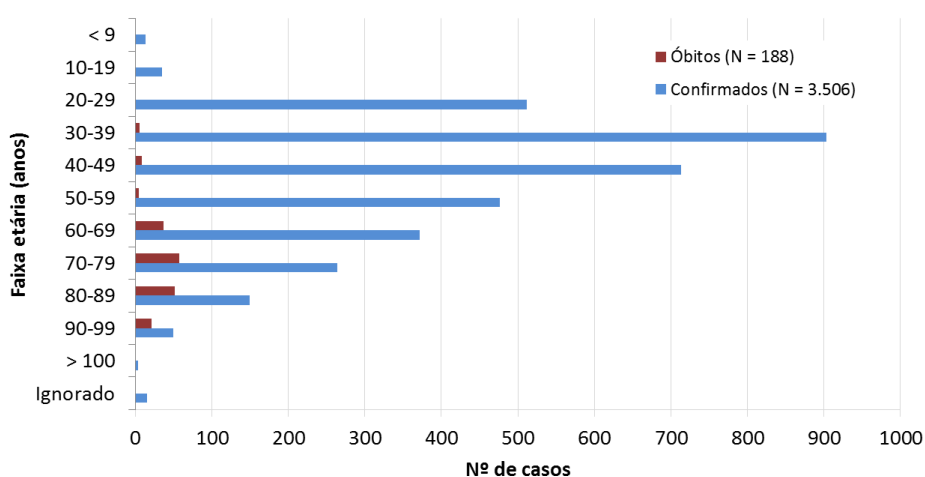
FONTE: SIVEP-Gripe, RedCap e e-SUS VE, acesso em 02/04/2020 (sujeito à alteração).

Casos de COVID-19 por município de residência, São Paulo, 21 de janeiro a 02 de abril de 2020

Município	Confirmados	Óbitos	Município	Confirmados	Óbitos	Município	Confirmados	Óbitos
ÁGUAS DE LINDÓIA	1	-	ITAPEVI	6	-	SALTO DE PIRAPORA	1	-
AGUDOS	1	-	ITAQUAQUECETUBA	5	-	SANTA ISABEL	1	-
AMERICANA	2	-	ITARARÉ	1	-	SANTANA DE PARNAÍBA	20	-
ARAÇATUBA	2	-	ITU	1	-	SANTO ANDRÉ	59	2
ARARAQUARA	1	-	ITUPEVA	1	-	SANTOS	37	-
ARUJÁ	4	1	JAGUARIÚNA	1	-	SÃO BERNARDO DO CAMPO	59	2
ASSIS	1	-	JANDIRA	2	-	SÃO CAETANO DO SUL	33	1
BARUERI	26	-	JAÚ	1	-	SÃO JOSÉ DO RIO PARDO	1	-
BRODOWSKI	1	-	JUNDIAÍ	5	-	SÃO JOSÉ DO RIO PRETO	7	-
CACHOEIRA PAULISTA	1	-	LENÇÓIS PAULISTA	1	-	SÃO JOSÉ DOS CAMPOS	14	-
CAIEIRAS	15	1	LIMEIRA	2	-	SÃO PAULO	2815	164
CAJAMAR	1	-	LOUVEIRA	1	-	SÃO SEBASTIÃO	3	-
CAMPINAS	23	1	MAIRIPORÃ	3	-	SÃO VICENTE	3	1
CARAPICUÍBA	11	1	MATÃO	2	-	SOROCABA	3	1
COTIA	23	2	MAUÁ	7	-	SUZANO	5	1
DRACENA	1	-	MOGI DAS CRUZES	13	-	TABOÃO DA SERRA	29	1
EMBU DAS ARTES	14	1	MOGI GUAÇU	1	-	TATUÍ	1	-
FERRAZ DE VASCONCELOS	12	-	NOVA ODESSA	1	-	TAUBATÉ	1	-
FRANCA	1	-	OSASCO	51	3	VALINHOS	3	-
FRANCISCO MORATO	3	1	PAULÍNIA	1	-	VARGEM GRANDE PAULISTA	3	1
FRANCO DA ROCHA	6	-	PENÁPOLIS	1	-	VINHEDO	1	-
GUARUJÁ	3	-	PIRACICABA	6	-	VOTORANTIM	2	-
GUARULHOS	35	2	PIRAJUI	1	-	VOTUPORANGA	1	-
HORTOLÂNDIA	1	-	POÁ	2	-	OUTRO ESTADO	38	-
INDAIATUBA	2	-	PORTO FELIZ	1	-	OUTRO PAÍS	33	-
IRACEMÁPOLIS	1	-	PRAIA GRANDE	1	-	IGNORADO	4	-
ITANHAÉM	2	-	RIBEIRÃO PIRES	2	-			
ITAPECERICA DA SERRA	4	-	RIBEIRÃO PRETO	11	1			

FONTE: SIVEP-Gripe, RedCap e e-SUS VE, acesso em 02/04/2020 (sujeito à alteração).

Casos de COVID-19 por faixa etária, São Paulo, 21 de janeiro a 02 de abril de 2020



FONTE: SIVEP-Gripe, RedCap e e-SUS VE, acesso em 02/04/2020 (sujeito à alteração).

Óbitos por COVID-19, faixa etária e fatores de risco/comorbidades, São Paulo, 2020

Faixa etária	Comorbidades/fatores de risco			
	Não	%	Sim	%
10-19 anos	-	-	1	0,6
20-39 anos	3	13,0	4	2,4
40-59 anos	4	17,4	9	5,5
≥60 anos	16	69,6	151	92,1
Total	23	100,0	165	100,0

FONTE: SIVEP-Gripe, até 02/04/20 às 10h (sujeitos à alteração).

Óbitos por COVID-19 e tipo de comorbidade, São Paulo, 2020

Comorbidades	N	%
Cardiopatia	114	63,6
Diabetes Mellitus	78	41,7
Pneumopatia	31	16,6
Imunodeficiência	14	7,5
Doença Neurológica	25	13,4
Asma	5	2,7
Doença Hematológica	4	2,1

FONTE: SIVEP-Gripe, até 02/04/20 às 10h (sujeitos à alteração).

Links úteis:

<http://www.saude.sp.gov.br/cve-centro-de-vigilancia-epidemiologica-prof.-alexandre-vranjac/homepage/destaques/alerta-infeccao-pelo-novo-coronavirus>
<http://www.saude.gov.br/boletins-epidemiologicos>
<https://www.who.int/emergencies/diseases/novel-coronavirus-2019>