

# Novo Coronavírus (COVID-19)

## Situação Epidemiológica



Atualizado em 09/11/2022

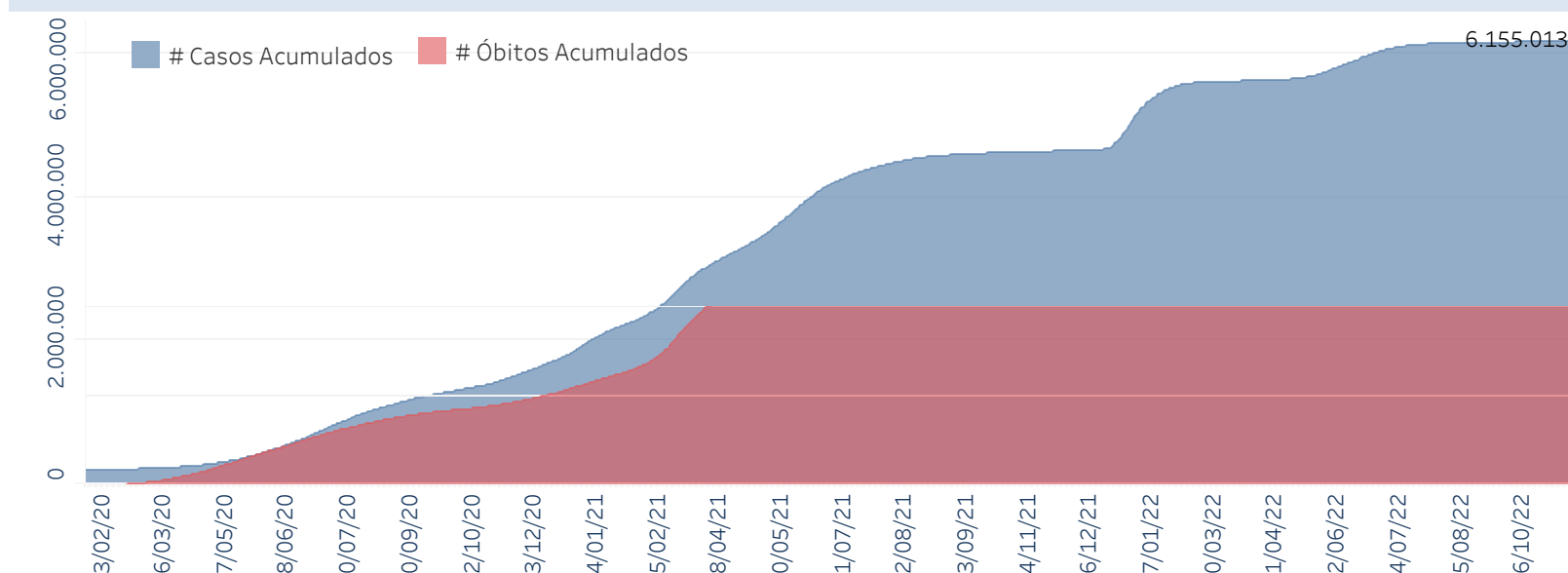
### Situação em números de COVID-19 (casos confirmados e óbitos)

Mundial	Óbitos Mundiais	Estado de São Paulo	Óbitos Estado de São Paulo
225.680.357	4.644.740	6.155.013 ♡	175.787 ♡

\* FONTE: World Health Organization - Coronavirus Disease 2019 (COVID-19) Data: 15/09/2021 00:00:00 GMT 00:00

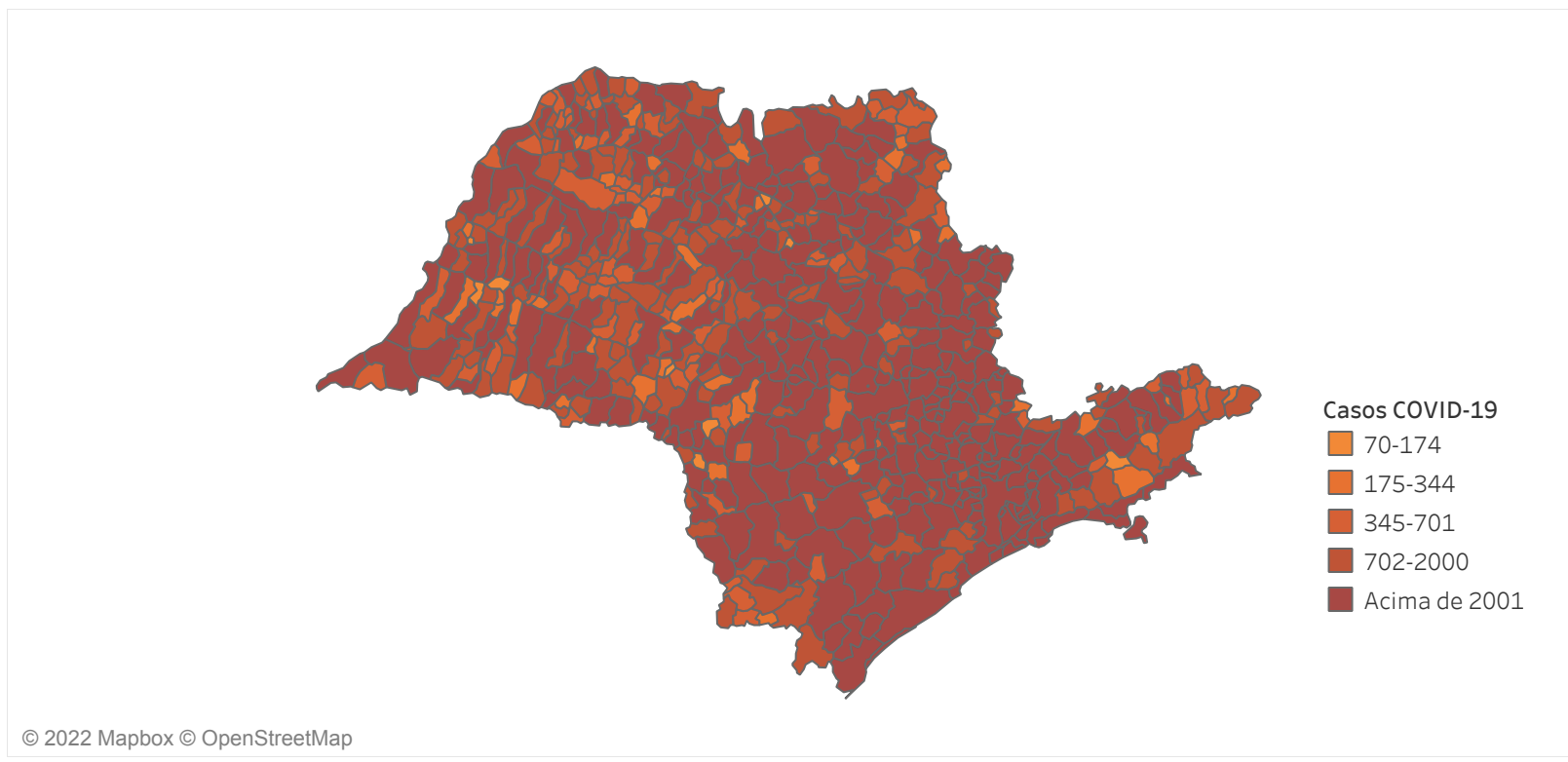
♀ FONTE: CVE/CCD/SES-SP

### Casos e óbitos confirmados para COVID-19, acumulados até 09/11/2022. Estado de São Paulo



FONTE: SIVEP-Gripe, RedCap e e-SUS VE

### Casos de COVID-19 por município de residência, Estado São Paulo

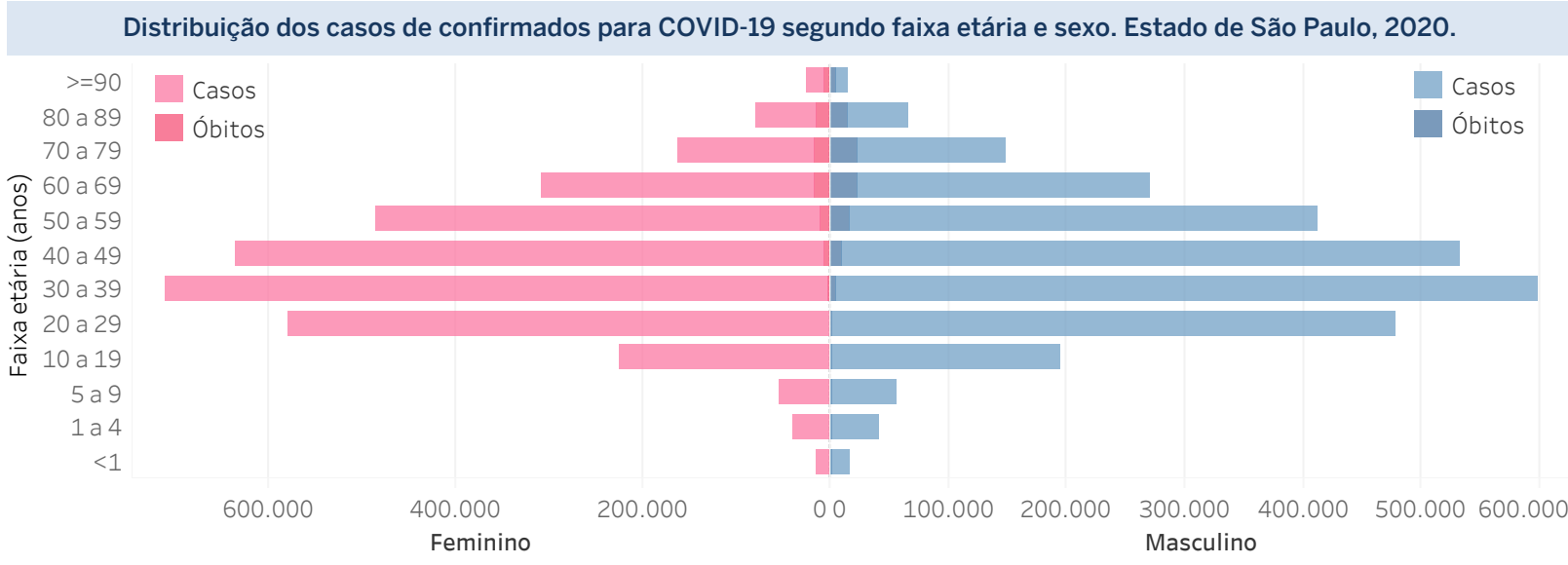


© 2022 Mapbox © OpenStreetMap

FONTE: SIVEP-Gripe, RedCap e e-SUS VE

Município	# Casos	Óbitos	Município	# Casos	Óbitos	Município	# Casos	Óbitos
ADOLFOPOLIS	118	2	AGUIARI	23	0	AGUIARI	23	0
AGUIARI	23	0	AGUIARI	23	0	AGUIARI	23	0
AGUIARI	23	0	AGUIARI	23	0	AGUIARI	23	0
AGUIARI	23	0	AGUIARI	23	0	AGUIARI	23	0
AGUIARI	23	0	AGUIARI	23	0	AGUIARI	23	0
AGUIARI	23	0	AGUIARI	23	0	AGUIARI	23	0
AGUIARI	23	0	AGUIARI	23	0	AGUIARI	23	0
AGUIARI	23	0	AGUIARI	23	0	AGUIARI	23	0
AGUIARI	23	0	AGUIARI	23	0	AGUIARI	23	0
AGUIARI	23	0	AGUIARI	23	0	AGUIARI	23	0

FONTE: SIVEP-Gripe, RedCap e e-SUS VE



### Distribuição dos óbitos de SRAG confirmados para COVID-19, segundo faixa etária e presença de comorbidades.

Faixa Etária	Não	Sim
<1	66 (0,04%)	74 (0,04%)
1 a 4	31 (0,02%)	51 (0,03%)
5 a 9	16 (0,01%)	47 (0,03%)
10 a 19	85 (0,05%)	190 (0,11%)
20 a 29	784 (0,45%)	1.301 (0,74%)
30 a 39	3.296 (1,87%)	4.313 (2,45%)
40 a 49	6.567 (3,74%)	9.382 (5,34%)
50 a 59	9.469 (5,39%)	19.098 (10,86%)
60 a 69	10.472 (5,96%)	30.552 (17,38%)
70 a 79	8.576 (4,88%)	21.673 (12,30%)
80 a 89	5.973 (3,40%)	33.396 (18,03%)
>=90	2.370 (1,35%)	8.005 (4,55%)
<b>Total geral</b>	<b>47.705 (27,14%)</b>	<b>128.082 (72,86%)</b>

FONTE: SIVEP-Gripe

### Óbitos por COVID-19 por fatores de risco\* Estado de São Paulo

Cardiopatia	57,9%
Diabetes Mellitus	41,3%
Obesidade	18,3%
Doença Neurológica	8,3%
Doença Renal	7,7%
Pneumopatia	6,8%
Imunodepressão	4,6%
Asma	4,0%
Doença Hepática	1,7%
Doença Hematológica	1,3%
Síndrome de Down	0,4%
Gestante	0,2%
Puérpera	0,1%

\*o somatório excede o n total de pessoas com fatores de risco devido às múltiplas respostas. FONTE: SIVEP-Gripe, dados sujeitos a alteração.

Links úteis: <http://www.saude.sp.gov.br/cve-centro-de-vigilancia-epidemiologica-prof-alexandre-vranjac/areas-de-vigilancia/doencas-de-transmissao-respiratoria/coronavirus-covid-19/situacao-epidemiologica> <https://www.saopaulo.sp.gov.br/planosp/simi> <https://www.saude.gov.br/boletins-epidemiologicos> <https://covid19.who.int/>

