

Novo Coronavírus (COVID-19)

Situação Epidemiológica



Atualizado em 10/03/2022

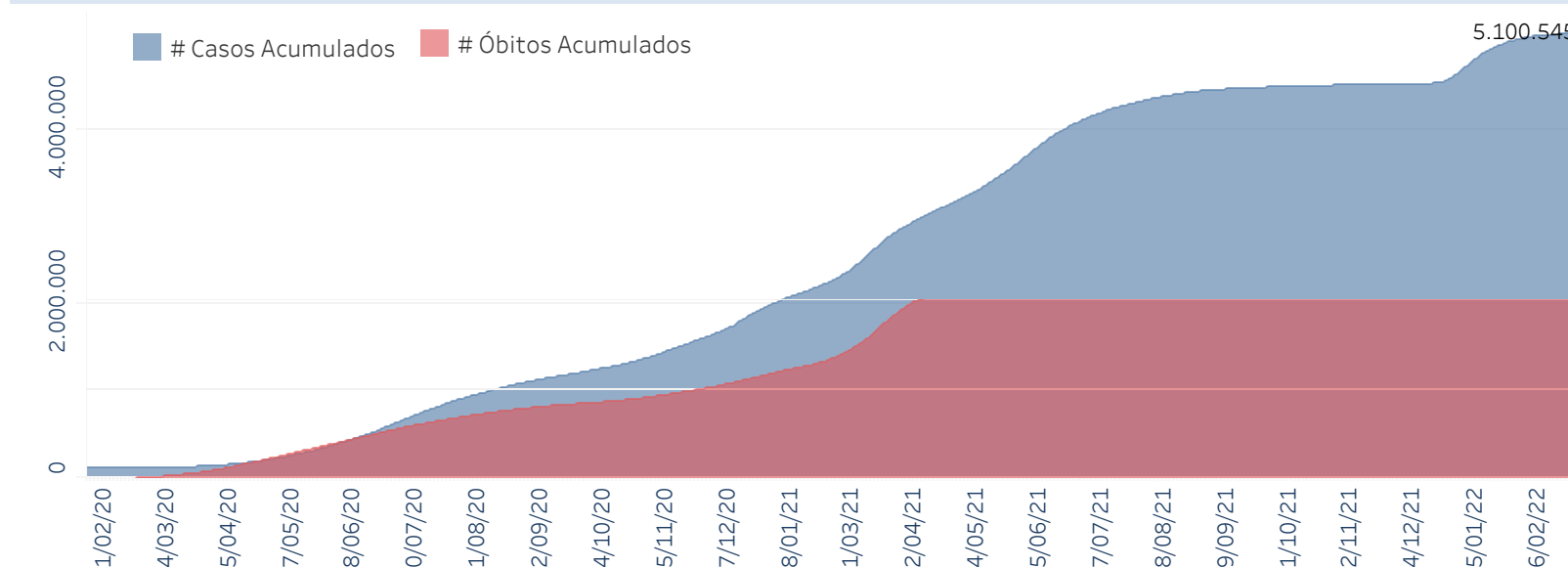
Situação em números de COVID-19 (casos confirmados e óbitos)

Mundial	Óbitos Mundiais	Estado de São Paulo	Óbitos Estado de São Paulo
414.525.183	5.832.333	5.100.545	165.878

* FONTE: World Health Organization - Coronavirus Disease 2019 (COVID-19) Data: 16/02/2022 00:00:00 GMT 00:00

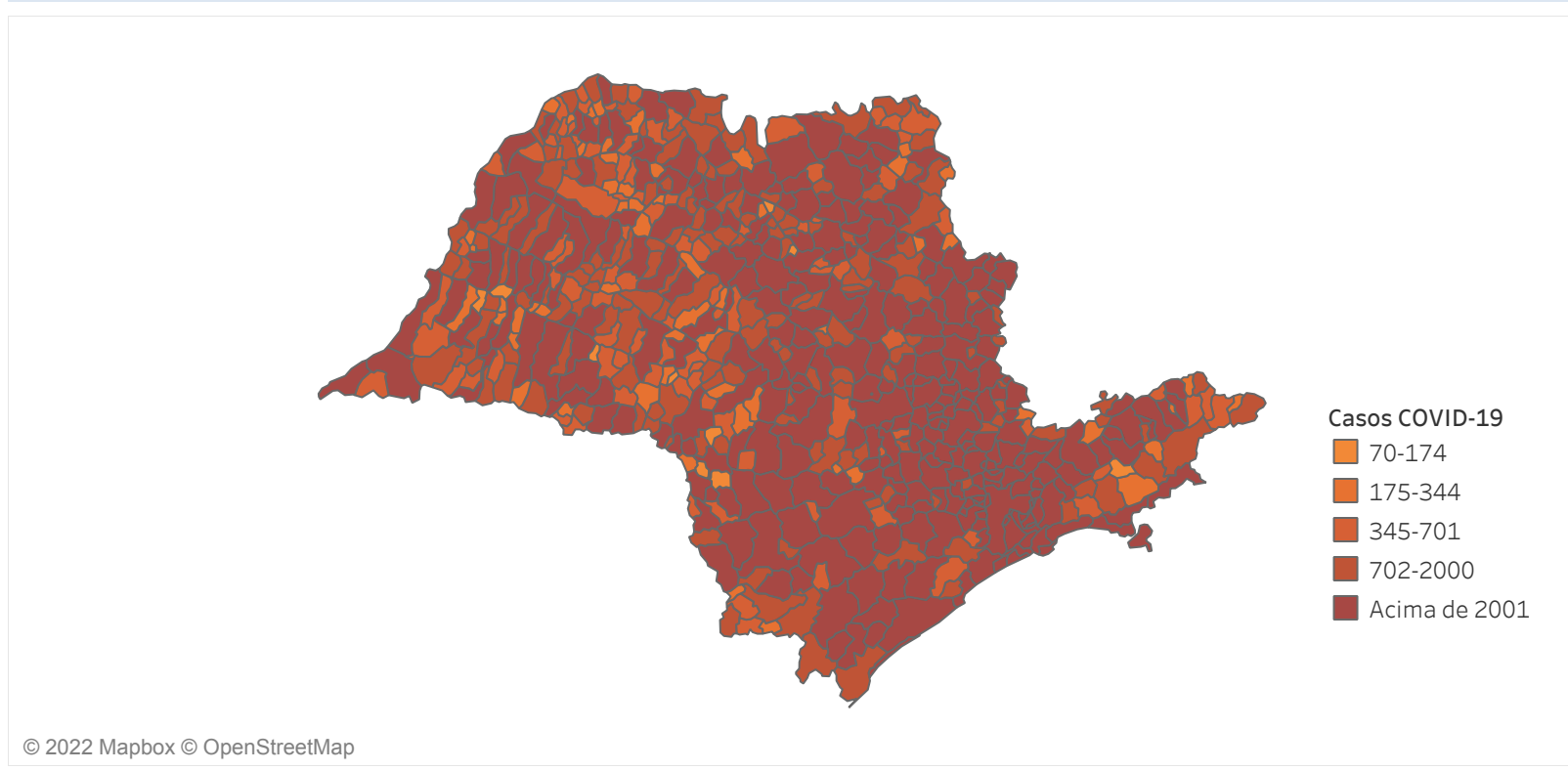
Y FONTE: CVE/CCD/SES-SP

Casos e óbitos confirmados para COVID-19, acumulados até 10/03/2022. Estado de São Paulo



FONTE: SIVEP-Gripe, RedCap e e-SUS VE

Casos de COVID-19 por município de residência, Estado São Paulo

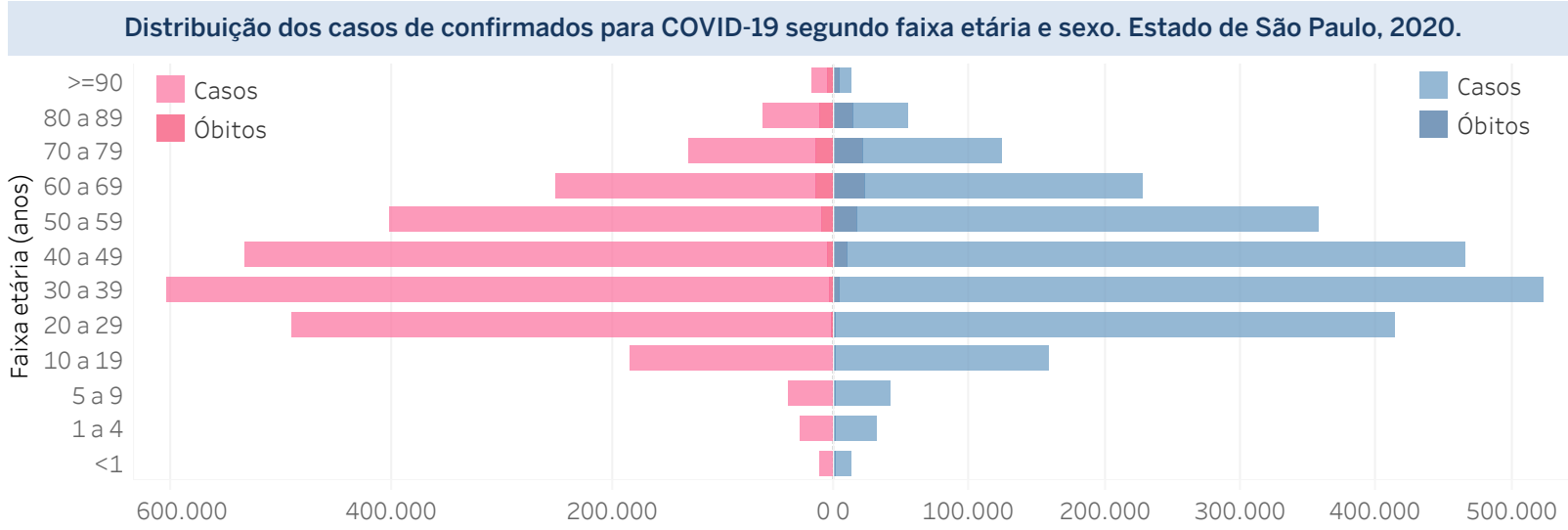


© 2022 Mapbox © OpenStreetMap

FONTE: SIVEP-Gripe, RedCap e e-SUS VE

Município	# Casos	Óbitos	Município	# Casos	Óbitos	Município	# Casos	Óbitos
ADAMANTINA	6.289	166	IAÇANGA	1.751	32	PIRENEIA	4.895	123
ADOLFO	5.514	129	IARAS	293	22	PEDRINHAS PAULISTA	521	11
AGUAS DA PRATA	1.257	36	IBATE	5.415	106	PEDRO DE TOLEDO	11.680	290
AGUAS DE LINDOIA	3.930	61	IBIRA	2.225	45	PEBEIRA BARRETO	4.124	115
AGUAS DE SANTA BARBARA	615	22	IBIRARA	1.070	35	PEIXEIAS	7.265	271
AGUAS DE SÃO CARLOS	471	16	IBIRAREMA	1.070	35	PERUÍBE	6.440	165
AGUDOS	5.793	118	IBITINGA	11.513	236	PIACATU	1.245	37
ALAMBAR	1.037	12	IBIUNA	5.224	149	PIADAMA	6.315	165
ALFREDO MARCONDES	294	17	ICEM	1.496	34	PILAR DO SUL	3.425	80
ALTAIR	3.296	62	IEPE	1.548	30	PINDAMONHANGABA	2.459	59
ALTIMOPOLIS	407	23	IGARACU DO TIETE	1.400	102	PINDOLINA	2.108	11
ALUMINIO	1.679	34	IGARAPAVA	1.400	102	PIRACARAÍ	2.459	59
ALVARES FLORENCE	644	18	IGARATÁ	2.291	39	PIQUETE	573	25
ALVARES MACHADO	3.406	85	IGUAPE	3.656	119	PIRACICABA	79.009	1.535
ALVARO DE CARVALHO	1.257	34	ILHA COMPRIDA	2.636	63	PIRAJI	4.249	97
ALVINLÂNDIA	148	9	ILHA SOLTEIRA	3.940	115	PIRASSUNUNGA	1.890	49
AMERICANA	27.789	571	INDAIATUBA	7.447	50	PIRATUNGA	1.911	68
AMERICA DO SUL	4.951	104	INDAIAL	270	12	PIRAPÓZINHO	3.593	75
AMERICÃO DE CAMPOS	1.285	36	INDAIATUBA	270	12	PIRASSUNUNGA	12.351	285
AMPARO	2.793	244	INDAIAL	270	12	PIRATUNGA	6.336	174
ANANILÂNDIA	479	5	INDAIAL	270	12	PIRATUNGA	572	11
ANDARAÍ	11.280	306	INDAIAL	270	12	PIRATUNGA	9.488	433
ANGATUBA	3.261	89	INDAIAL	270	12	POMPEIA	1.023	48
ANHÉMBI	436	13	INDAIAL	270	12	PONTAL	6.768	177
ANHIMÁ	402	9	INDAIAL	270	12	PONTALINA	363	18
APARECIDA	2.951	123	INDAIAL	270	12	PORANGA	6.010	110
APARECIDA D'OESTE	1.339	22	INDAIAL	270	12	POPULINA	922	14
ARACARIGUAMA	1.394	104	INDAIAL	270	12	POURANGA	8.866	23
ARACATUBA	2.606	75	INDAIAL	270	12	PORTO FELIZ	11.608	163
ARACATUBA DA SERRA	41.739	976	INDAIAL	270	12	PORTO FERREIRA	10.418	204
ARARINHA	3.251	89	INDAIAL	270	12	PRATÂNIA	2.371	41
ARARINHA	3.251	89	INDAIAL	270	12	PRATÂNIA	2.371	41
ARARINHA	3.251	89	INDAIAL	270	12	PRATÂNIA	2.371	41
ARARINHA	3.251	89	INDAIAL	270	12	PRATÂNIA	2.371	41

FONTE: SIVEP-Gripe, RedCap e e-SUS VE



Distribuição dos óbitos de SRAG confirmados para COVID-19, segundo faixa etária e presença de comorbidades.

Faixa Etária	Não	Sim
<1	49 (0,03%)	57 (0,03%)
1 a 4	20 (0,01%)	41 (0,02%)
5 a 9	12 (0,01%)	39 (0,02%)
10 a 19	77 (0,05%)	169 (0,10%)
20 a 29	748 (0,45%)	1.235 (0,74%)
30 a 39	3.213 (1,94%)	4.161 (2,51%)
40 a 49	6.351 (3,83%)	9.111 (5,49%)
50 a 59	9.152 (5,52%)	18.455 (11,13%)
60 a 69	10.027 (6,04%)	29.329 (17,68%)
70 a 79	8.552 (4,85%)	21.796 (12,87%)
80 a 89	5.032 (3,24%)	29.352 (17,96%)
>=90	2.045 (1,23%)	7.005 (4,22%)
Total geral	45.128 (27,21%)	120.750 (72,79%)

FONTE: SIVEP-Gripe

Óbitos por COVID-19 por fatores de risco* Estado de São Paulo

Cardiopatia	57,9%
Diabetes Mellitus	41,7%
Obesidade	38,1%
Doença Neurológica	8,6%
Doença Renal	7,6%
Pneumopatia	6,6%
Imunodepressão	4,4%
Doença Hepática	3,0%
Doença Hematológica	1,3%
Síndrome de Down	0,4%
Gestante	0,2%
Puerperal	0,1%

*o fonte: SIVEP-Gripe. o n total de pessoas com fatores de risco devido à múltiplas respostas. Fonte: SIVEP-Exce, dados sujeitos a alteração.

Links úteis: <http://www.saude.sp.gov.br/cve-centro-de-vigilancia-epidemiologica-prof-alexandre-vranjac/areas-de-vigilancia/doencas-de-transmissao-respiratoria/coronavirus-covid-19/situacao-epidemiologica>
<https://www.saopaulo.sp.gov.br/planosp/simi>
<http://www.saude.gov.br/boletins-epidemiologicos>
<https://covid19.who.int/>