

# Novo Coronavírus (COVID-19)

## Situação Epidemiológica



Atualizado em 26/04/2022

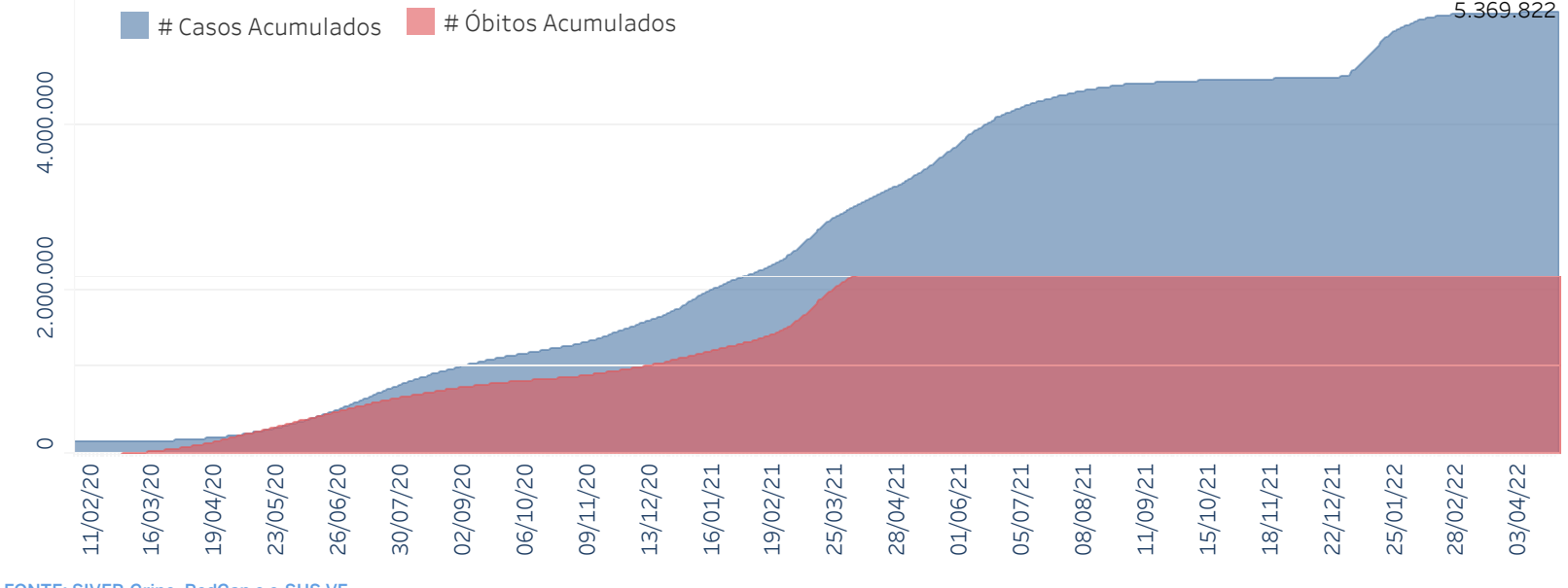
### Situação em números de COVID-19 (casos confirmados e óbitos)

| Mundial     | Óbitos Mundiais | Estado de São Paulo | Óbitos Estado de São Paulo |
|-------------|-----------------|---------------------|----------------------------|
| 414.525.183 | 5.832.333       | 5.369.822 ✕         | 168.060 ✕                  |

\* FONTE: World Health Organization - Coronavirus Disease 2019 (COVID-19) Data: 16/02/2022 00:00:00 GMT 00:00

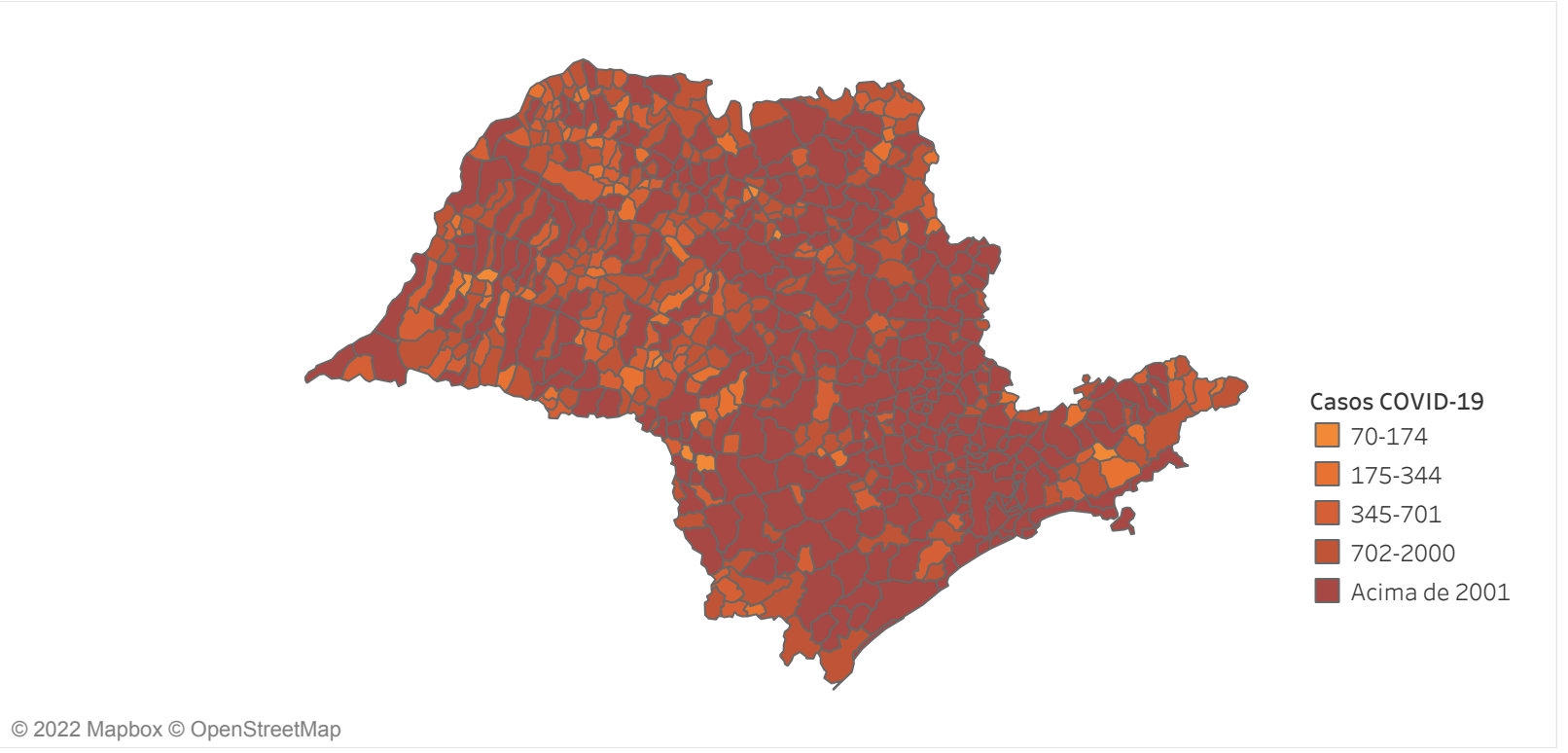
✕ FONTE: CVE/CCD/SES-SP

### Casos e óbitos confirmados para COVID-19, acumulados até 26/04/2022. Estado de São Paulo



FONTE: SIVEP-Gripe, RedCap e e-SUS VE

### Casos de COVID-19 por município de residência, Estado São Paulo

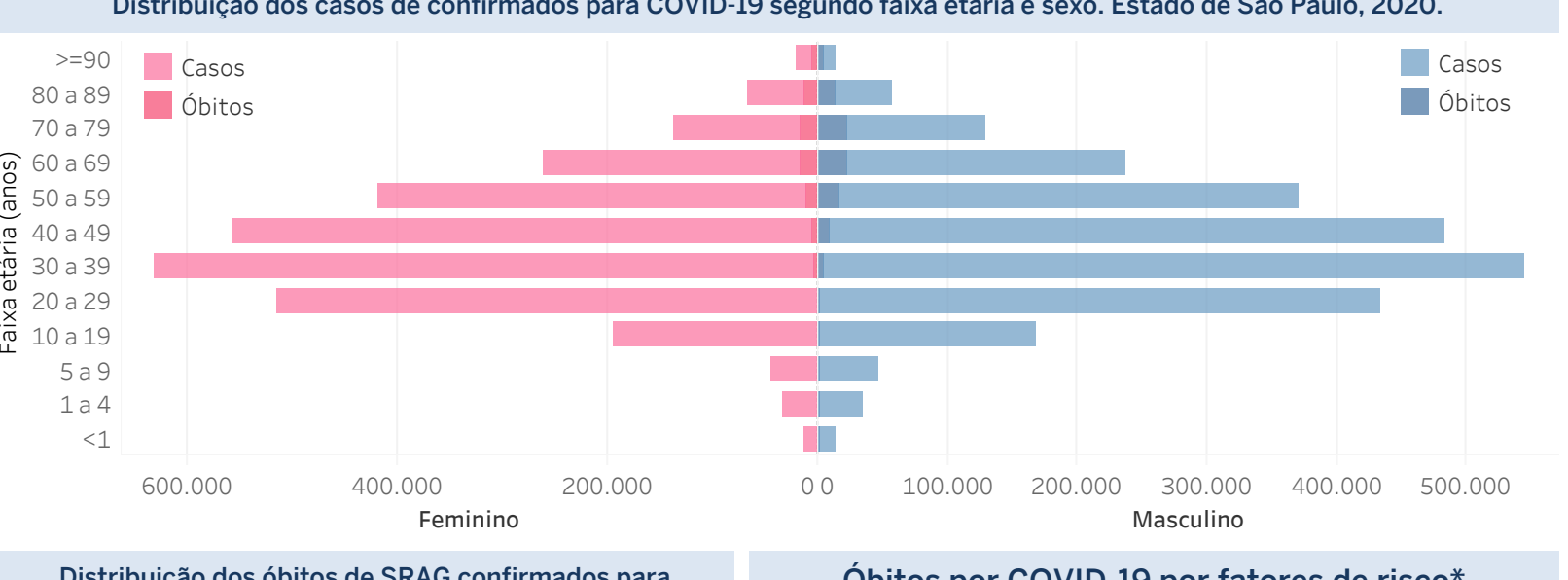


© 2022 Mapbox © OpenStreetMap

FONTE: SIVEP-Gripe, RedCap e e-SUS VE

| Município              | # Casos | Óbitos | Município        | # Casos | Óbitos | Município             | # Casos | Óbitos |
|------------------------|---------|--------|------------------|---------|--------|-----------------------|---------|--------|
| ADAMANTINA             | 1.788   | 21     | IACANGA          | 1.755   | 24     | PEREIRA PAULISTA      | 5.145   | 124    |
| ADOLFO                 | 6.899   | 137    | IARAS            | 295     | 23     | PEDRO DE TOLEDO       | 628     | 11     |
| AGUAIS DA PRATA        | 5.832   | 131    | IBATE            | 5.398   | 109    | PIEDADE               | 13.260  | 294    |
| AGUAS DE LINDÓIA       | 3.965   | 63     | IBIRA            | 2.234   | 45     | PEBEIRA BARRETO       | 4.210   | 116    |
| AGUAS DE SANTA BARBARA | 4.751   | 16     | IBIRAREMA        | 1.156   | 36     | PELÉIAS               | 1.196   | 24     |
| AGUAS DE SALTENANGO    | 7.070   | 122    | IBITINGA         | 14.080  | 296    | PIRACATIÇU            | 8.424   | 282    |
| AGUDOS                 | 6.729   | 120    | IBIUNA           | 5.284   | 162    | PIRACARAÍ             | 4.473   | 107    |
| ALAMBARÍ               | 1.190   | 13     | ICEM             | 1.503   | 34     | PILAR DO SUL          | 4.885   | 88     |
| ALFREDO MARCONDES      | 299     | 16     | IEPE             | 1.561   | 29     | PINDAMONHANGABA       | 2.246   | 66     |
| ALTAIR                 | 319     | 18     | IGARACU DO TIETE | 1.382   | 75     | PINDORAMA             | 2.969   | 60     |
| ALTINO ARANTES         | 407     | 23     | IGARAPAVA        | 1.403   | 102    | PINHAL ZINHO          | 2.126   | 12     |
| ALUMINÓS               | 646     | 18     | IGARATÁ          | 2.080   | 40     | PIQUEBÓRI             | 2.245   | 49     |
| ALVARES FLORENCE       | 3.444   | 95     | IGUAJÉ           | 4.211   | 119    | PIRACABA              | 80.555  | 1.548  |
| ALVARES MACHADO        | 1.786   | 37     | ILHA COMPRIDA    | 2.659   | 64     | PIRACANGA             | 4.608   | 99     |
| ALVARO DE CARVALHO     | 3.297   | 9      | ILHA SOLTEIRA    | 4.024   | 115    | PIRACIQUARA           | 1.939   | 69     |
| ALVINLÂNDIA            | 149     | 10     | INDAÍATUBA       | 7.484   | 53     | PIRACIBÁ              | 6.493   | 178    |
| AMERICANA              | 27.578  | 107    | INDIARA          | 28.263  | 814    | PIRANGA               | 2.177   | 34     |
| AMERICAMPOLIS          | 3.299   | 54     | INDIANÓPOLIS     | 273     | 13     | PIRAPORA DO BOM JESUS | 1.658   | 22     |
| AMÉRICO DE CAMPOS      | 1.286   | 37     | INDIAPORA        | 948     | 15     | PIRASSUNUNGA          | 14.696  | 288    |
| AMPARO                 | 497     | 5      | INDAÍTUBA        | 1.045   | 18     | PIRATUNINGA           | 3.037   | 62     |
| ANALÂNDIA              | 11.388  | 309    | INDAÍVAL         | 1.045   | 18     | PITANGUEIRAS          | 6.493   | 178    |
| ANAMPOLIS              | 3.311   | 66     | INDAIAVA         | 4.802   | 73     | PIRATUNINGA           | 588     | 11     |
| ANGATULHA              | 441     | 13     | INDAIAVA         | 775     | 25     | PLANALTO              | 9.622   | 435    |
| ANHIMAS                | 404     | 10     | IPARANGA         | 787     | 7      | PLOMEIA               | 1.027   | 49     |
| APARECIDA              | 2.960   | 123    | IPARATINGA       | 2.599   | 69     | PONTAL                | 3.286   | 12     |
| APARECIDA D'OESTE      | 1.397   | 22     | IRACEMA          | 1.574   | 32     | PONTALINA             | 7.023   | 180    |
| ARAJÁ                  | 1.192   | 104    | IRACEMA          | 1.574   | 32     | PORANGA               | 2.122   | 23     |
| ARACARIGUAMA           | 2.612   | 75     | IRACEMAPOLIS     | 5.949   | 106    | POPULINA              | 1.035   | 14     |
| ARACATUBA              | 42.262  | 978    | IRAPUA           | 1.062   | 31     | PORTO FELIZ           | 12.005  | 165    |
| ARACIÓPOLIS DA SERRA   | 3.259   | 84     | IRAPUINGA        | 1.313   | 40     | PORTO FERREIRA        | 13.111  | 206    |
| ARAMINA                | 383     | 20     | ITABERA          | 4.111   | 75     | POTIM                 | 3.103   | 41     |
| ARANDUÍ                | 268     | 4      | ITAJAI           | 5.490   | 84     | PRATÂNIA              | 1.441   | 15     |
| ARAQUAQUARA            | 41.405  | 618    | ITAJAÍ           | 4.062   | 68     | PRATÂNIA              | 1.441   | 15     |
| ARARAS                 | 19.997  | 464    | ITAJUBA          | 918     | 11     | PRATÂNIA              | 1.441   | 15     |
| ARCO-ÍRIS              | 434     | 9      | ITANHÉM          | 9.451   | 387    | PRATÂNIA              | 1.441   | 15     |
| AREÍLIA                | 3.516   | 23     | ITAPETININGA     | 286     | 8      | PRATÂNIA              | 1.441   | 15     |
| AREÓPOLIS              | 1.949   | 29     | ITAPETININGA     | 18.113  | 591    | PRATÂNIA              | 1.441   | 15     |
| ARIRANHA               | 1.999   | 25     | ITAPETININGA     | 16.729  | 458    | PRATÂNIA              | 1.441   | 15     |
| ARTUR NOGUEIRA         | 7.672   | 154    | ITAPETININGA     | 12.927  | 746    | PRATÂNIA              | 1.441   | 15     |
| ARUJA                  | 11.240  | 310    | ITAPETININGA     | 13.550  | 359    | PRATÂNIA              | 1.441   | 15     |
| ASPLÂNDIA              | 389     | 10     | ITAPETININGA     | 12.927  | 746    | PRATÂNIA              | 1.441   | 15     |
| ASPIÁSIA               | 16.527  | 454    | ITAPETININGA     | 13.550  | 359    | PRATÂNIA              | 1.441   | 15     |
| ATÍBIA                 | 12.960  | 388    | ITAPETININGA     | 12.927  | 746    | PRATÂNIA              | 1.441   | 15     |
| AURIFLAMA              | 2.189   | 82     | ITAPETININGA     | 13.550  | 359    | PRATÂNIA              | 1.441   | 15     |
| AVAI                   | 810     | 14     | ITAPETININGA     | 12.927  | 746    | PRATÂNIA              | 1.441   | 15     |
| AVANHANDAVA            | 14.029  | 308    | ITAPETININGA     | 13.550  | 359    | PRATÂNIA              | 1.441   | 15     |
| AVARE                  | 4.111   | 97     | ITAPETININGA     | 12.927  | 746    | PRATÂNIA              | 1.441   | 15     |
| BADY BASSITT           | 600     | 4      | ITAPETININGA     | 13.550  | 359    | PRATÂNIA              | 1.441   | 15     |
| BADURAMA               | 2.297   | 72     | ITAPETININGA     | 12.927  | 746    | PRATÂNIA              | 1.441   | 15     |
| BALSAMO                | 1.157   | 4      | ITAPETININGA     | 13.550  | 359    | PRATÂNIA              | 1.441   | 15     |
| BANANOS                | 600     | 4      | ITAPETININGA     | 12.927  | 746    | PRATÂNIA              | 1.441   | 15     |
| BARÃO DE ANTONINA      | 811     | 11     | ITAPETININGA     | 13.550  | 359    | PRATÂNIA              | 1.441   | 15     |
| BARBOSA                | 889     | 15     | ITAPETININGA     | 12.927  | 746    | PRATÂNIA              | 1.441   | 15     |
| BARBOSA                | 889     | 15     | ITAPETININGA     | 13.550  | 359    | PRATÂNIA              | 1.441   | 15     |
| BARBOSA                | 889     | 15     | ITAPETININGA     | 12.927  | 746    | PRATÂNIA              | 1.441   | 15     |
| BARBOSA                | 889     | 15     | ITAPETININGA     | 13.550  | 359    | PRATÂNIA              | 1.441   | 15     |
| BARBOSA                | 889     | 15     | ITAPETININGA     | 12.927  | 746    | PRATÂNIA              | 1.441   | 15     |

FONTE: SIVEP-Gripe, RedCap e e-SUS VE



### Distribuição dos óbitos de SRAG confirmados para COVID-19, segundo faixa etária e presença de comorbidades.

| Faixa Etária       | Não                    | Sim                     |
|--------------------|------------------------|-------------------------|
| <1                 | 48 (0,03%)             | 62 (0,04%)              |
| 1 a 4              | 23 (0,01%)             | 44 (0,03%)              |
| 5 a 9              | 13 (0,01%)             | 47 (0,03%)              |
| 10 a 19            | 81 (0,05%)             | 175 (0,10%)             |
| 20 a 29            | 755 (0,45%)            | 1.247 (0,74%)           |
| 30 a 39            | 3.228 (1,92%)          | 4.193 (2,49%)           |
| 40 a 49            | 6.393 (3,80%)          | 9.174 (5,46%)           |
| 50 a 59            | 9.202 (5,48%)          | 18.614 (11,08%)         |
| 60 a 69            | 10.110 (6,02%)         | 29.608 (17,62%)         |
| 70 a 79            | 8.145 (4,85%)          | 20.768 (12,91%)         |
| 80 a 89            | 5.251 (3,29%)          | 31.293 (18,97%)         |
| >=90               | 2.103 (1,25%)          | 7.220 (4,30%)           |
| <b>Total geral</b> | <b>45.622 (27,15%)</b> | <b>122.438 (72,85%)</b> |

FONTE: SIVEP-Gripe

### Óbitos por COVID-19 por fatores de risco\* Estado de São Paulo

- Cardiopatia: 57,9%
- Diabetes Mellitus: 41,6%
- Obesidade: 13,6%
- Doença Neurológica: 8,1%
- Doença Renal: 7,6%
- Pneumopatia: 6,6%
- Imunodepressão: 4,5%
- Asma: 4,0%
- Doença Hepática: 1,6%
- Doença Hematológica: 1,3%
- Síndrome de Down: 0,4%
- Gestante: 0,2%
- Puérpera: 0,1%

\*o somatório excede o n total de pessoas com fatores de risco devido às múltiplas respostas. FONTE: SIVEP-Gripe, dados sujeitos a alteração.