

Novo Coronavírus (COVID-19)

Situação Epidemiológica

Atualizado em 27/11/2021

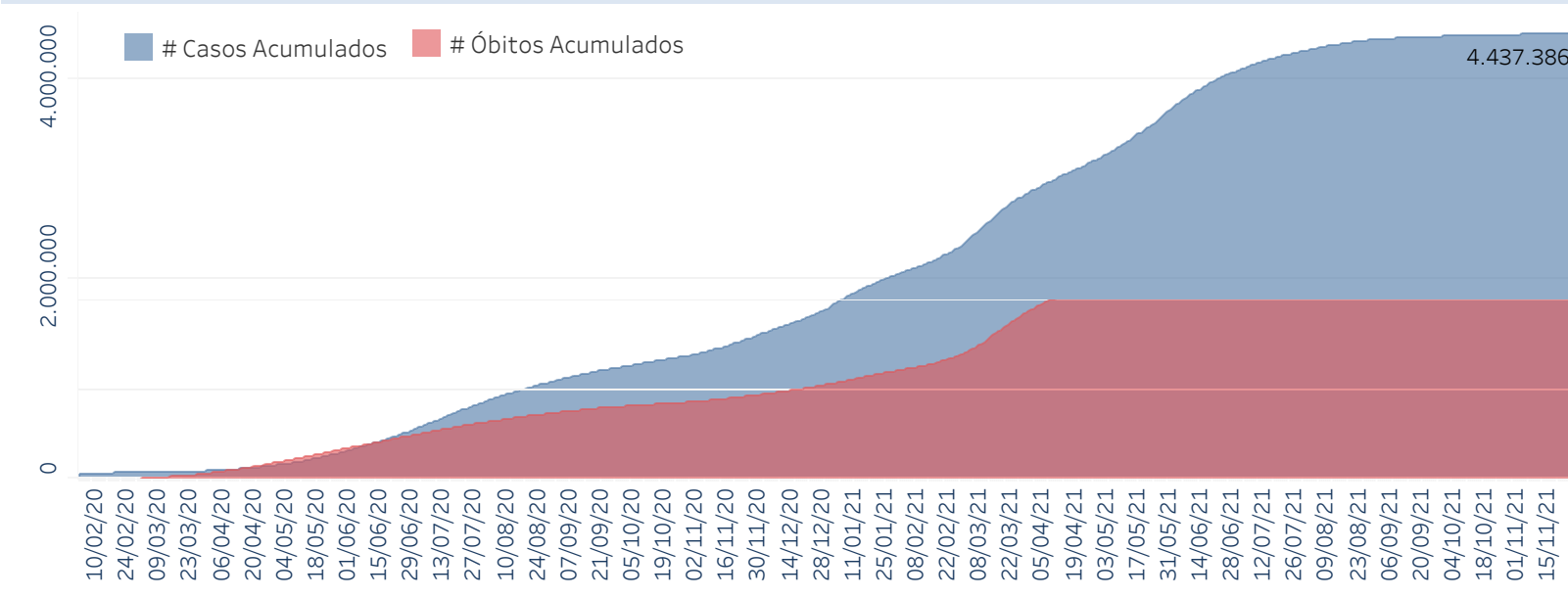
Situação em números de COVID-19 (casos confirmados e óbitos)

Mundial	Óbitos Mundiais	Estado de São Paulo	Óbitos Estado de São Paulo
259.502.031	5.183.003	4.437.386 \checkmark	153.993 \checkmark

* FONTE: World Health Organization - Coronavirus Disease 2019 (COVID-19) Data: 26/11/2021 00:00:00 GMT 00:00

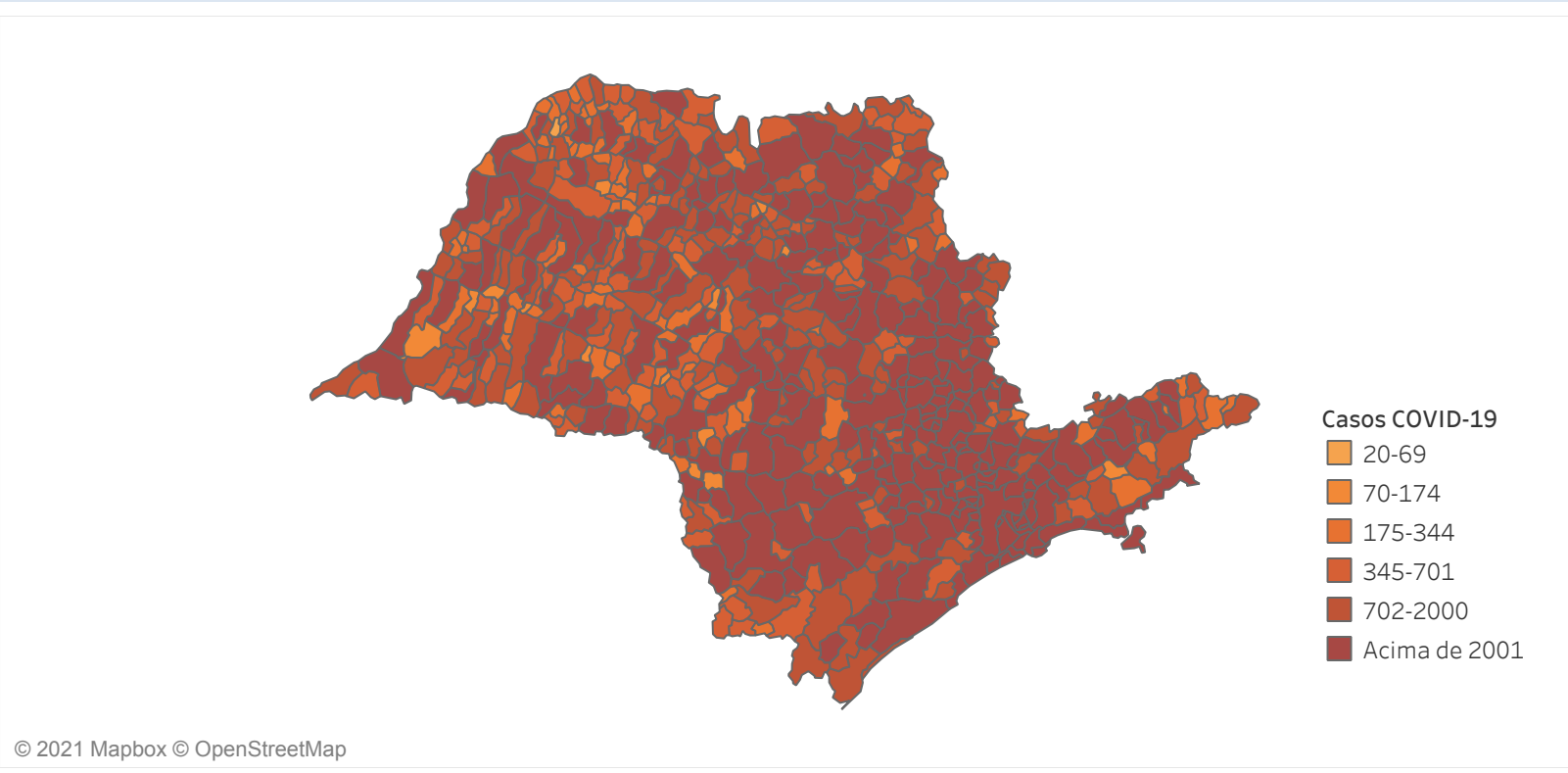
† FONTE: CVE/CCD/SES-SP

Casos e óbitos confirmados para COVID-19, acumulados até 27/11/2021. Estado de São Paulo



FONTE: SIVEP-Gripe, RedCap e e-SUS VE

Casos de COVID-19 por município de residência, Estado São Paulo

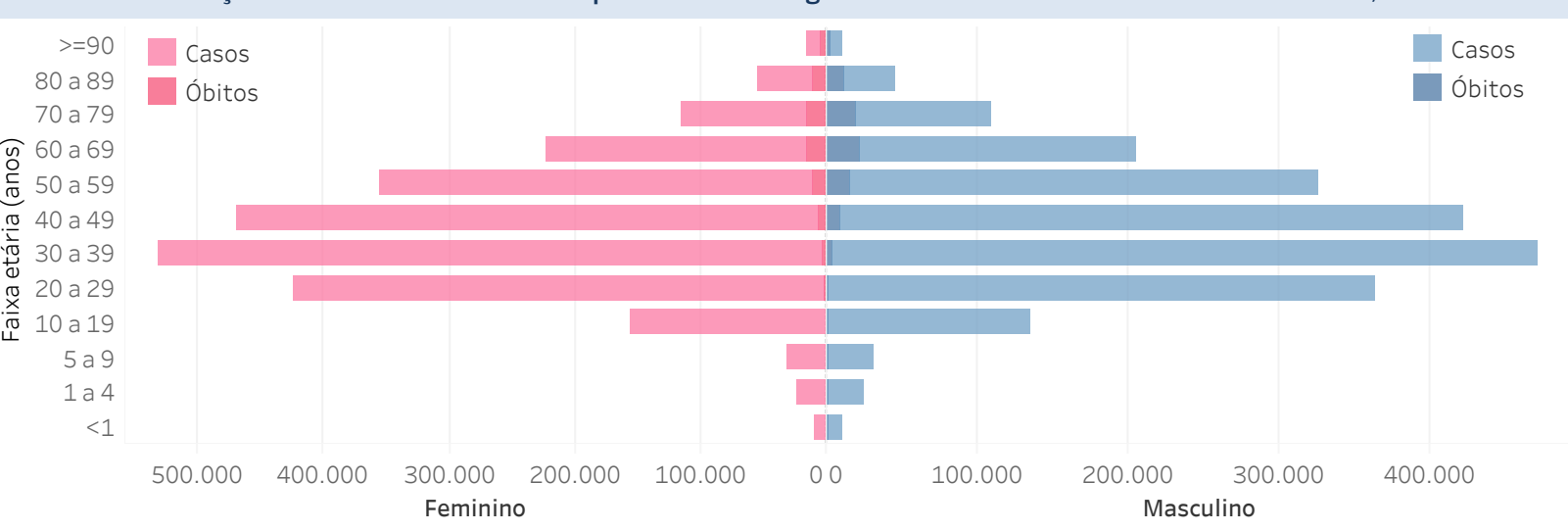


FONTE: SIVEP-Gripe, RedCap e e-SUS VE

Município	# Casos	Óbitos	Município	# Casos	Óbitos	Município	# Casos	Óbitos
ADAMANTINA	1.100	145	IACANGA	1.352	28	PARESI	4.152	109
ADOLFO	623	19	IAKARA	642	16	PEDRINHAS PAULISTA	443	8
AGUAS DA PRATA	3.622	113	IARAS	287	20	PEDRO DE TOLEDO	449	16
AGUAS DE LINDÓIA	959	28	IBATE	3.993	103	PEBALI	7.341	252
AGUAS DE SANTA BARBARA	601	52	IBIRA	2.067	42	PEBEIRA BARRETO	2.737	104
AGUAS DE SÃO CARLOS	461	12	IBIRAREMA	802	33	PEIQUIS	7.141	238
AGUDOS	4.771	110	IBITINGA	9.965	284	PIACATU	819	10
ALAMBARÍ	586	12	IBIUNA	8.295	140	PINDAMONHANGABA	9.209	160
ALFREDO MARCONDES	282	15	ICEM	1.238	29	PINDORAMA	1.549	55
ALTAIR	311	17	IEPE	958	27	PIQUEIRÓ	1.367	8
ALTIMOPOLIS	1.195	55	IGARACU DO TIETE	3.061	70	PIQUEIRÓ	3.074	64
ALTO ALEGRE	401	21	IGARAPAVA	1.381	93	PIRACABA	64.447	1.398
ALUMÍNIO	1.123	35	IGARATÁ	2.150	36	PIRAJI	2.027	86
ALVARES FLORENCE	1.526	16	IGUAPE	2.734	114	PIRATUNINGA	2.475	79
ALVARES MACHADO	2.504	78	ILHA COMPRIDA	1.401	46	PIRASSUNUNGA	3.061	75
ALVARO DE CARVALHO	1.172	35	ILHA SOLTEIRA	2.919	101	PIRASSUNUNGA	9.126	259
ALVINLÂNDIA	145	9	INDAIATUBA	1.428	43	PITANGUEIRAS	5.479	163
AMERICANA	21.551	848	INDAIATUBA	27.699	737	PIRATUNINGA	1.886	59
AMERICANO BRASILENSE	1.172	35	INDAIATUBA	253	10	PIRATUNINGA	1.886	59
AMERICANO DE CAMPOS	1.172	35	INDAIATUBA	418	13	PIRASSUNUNGA	9.126	259
AMPARO	1.172	35	INDAIATUBA	520	16	PITANGUEIRAS	5.479	163
ANALÂNDIA	387	5	INDAIATUBA	520	16	PITANGUEIRAS	5.479	163
ANDRADINA	6.911	280	INDAIATUBA	520	16	PITANGUEIRAS	5.479	163
ANGATUBA	333	7	IPAUSSU	3.326	45	PITANGUEIRAS	5.479	163
ANHIMBÍ	382	7	IPERA	3.166	56	PIRATUNINGA	1.886	59
ANHIMAS	382	7	IPERÓ	767	21	PITANGUEIRAS	5.479	163
APARECIDA	2.893	116	IPERÓ	767	21	PITANGUEIRAS	5.479	163
APARECIDA D'OESTE	849	21	IPORANGA	1.086	27	POA	9.039	417
ARAI	1.776	85	IPORANGA	1.086	27	POTIM	1.657	72
ARACARIGUAMA	2.215	71	IPORANGA	596	6	POMPEIA	1.005	41
ARACATUBA	30.529	931	IRAJÁ	2.138	63	PONTAL	5.150	165
ARACIANGA DA SERRA	3.027	87	IRACEMAPOLIS	4.717	100	PONTALINDA	210	15
ARAMINA	368	18	IRAPUA	956	29	PORANGA	440	8
ARANDU	271	4	IRAPUÁ	730	36	POPULINA	345	13
ARARAQUARA	24.323	539	ITABERA	2.404	67	PORTO FÉLIX	9.241	148
ARARAS	1.232	40	ITAJAÍ	2.012	57	POTIM	7.771	170
ARCO-ÍRIS	177	8	ITAJAÍ	554	8	POTI	3.178	80
AREÍLIA	1.010	20	ITANHAEM	6.973	347	POTIRENDABA	3.388	80
AREÍPOLIS	1.417	23	ITAPECERICA DA SERRA	285	8	PRADOPOLIS	2.008	39
ARIRANHA	1.014	39	ITAPEITUNINGA	17.629	558	PRAIA GRANDE	28.059	1.035
ARTUR NOGUEIRA	5.593	144	ITAPEVA	11.298	436	PRATÂNIA	885	42
ARUJA	8.727	341	ITAPIRÁ	12.784	703	PRATÂNIA	885	42
ASPAÍSA	213	3	ITAPORANGA	9.770	320	PRATÂNIA	885	42
ASSIS	12.790	414	ITAPORANGA	9.770	320	PRATÂNIA	885	42
ATÍBIA	2.292	289	ITAPORANGA	9.770	320	PRATÂNIA	885	42
AURIFLAMA	2.121	76	ITAPORANGA	9.770	320	PRATÂNIA	885	42
AVAI	493	12	ITAPORANGA	9.770	320	PRATÂNIA	885	42
AVANHANDAVA	11.850	280	ITAPURÁ	1.611	272	PRATÂNIA	885	42
AVARE	4.173	65	ITAPURÁ	1.611	272	PRATÂNIA	885	42
BA'DY BASSITT	271	4	ITAPURÁ	1.611	272	PRATÂNIA	885	42
BABOINOS	1.817	57	ITAPURÁ	1.611	272	PRATÂNIA	885	42
BANANAL	2.344	4	ITAPURÁ	1.611	272	PRATÂNIA	885	42
BARÃO DE ANTONINA	519	11	ITAPURÁ	1.611	272	PRATÂNIA	885	42
BARBOSA	778	38	ITAPURÁ	1.611	272	PRATÂNIA	885	42
BARÍRI	2.815	133	ITAPURÁ	1.611	272	PRATÂNIA	885	42
BARRA BONITA	4.846	117	ITAPURÁ	1.611	272	PRATÂNIA	885	42
BARRA DO CHAPEU	737	23	ITAPURÁ	1.611	272	PRATÂNIA	885	42
BARRA DO TURVU	17.814	588	ITAPURÁ	1.611	272	PRATÂNIA	885	42
BARRINHA	35.513	1.163	ITAPURÁ	1.611	272	PRATÂNIA	885	42
BARUERI	6.110	157	ITAPURÁ	1.611	272	PRATÂNIA	885	42
BASTOS	2.441	177	ITAPURÁ	1.611	272	PRATÂNIA	885	42
BATALTAIS	53.720	1.242	ITAPURÁ	1.611	272	PRATÂNIA	885	42
BAURU	2.857	469	ITAPURÁ	1.611	272	PRATÂNIA	885	42
BELO JARDIM	363	5	ITAPURÁ	1.611	272	PRATÂNIA	885	42
BENITO DE ABEU	917	31	ITAPURÁ	1.611	272	PRATÂNIA	885	42
BERNARDINO DE CAMPOS	5.922	172	ITAPURÁ	1.611	272	PRATÂNIA	885	42
BERTIÓGA	957	23	ITAPURÁ	1.611	272	PRATÂNIA	885	42
BILAC	18.302	611	ITAPURÁ	1.611	272	PRATÂNIA	885	42
BIRITIBA-MIRIM	1.746	21	ITAPURÁ	1.611	272	PRATÂNIA	885	42
BOA ESPERANÇA DO SUL	1.746	21	ITAPURÁ	1.611	272	PRATÂNIA	885	42
BOCAINA	983	23	ITAPURÁ	1.611	272	PRATÂNIA	885	42
BOFETE	5.987	195	ITAPURÁ	1.611	272			

FONTE: SIVEP-Gripe, RedCap e e-SUS VE

Distribuição dos casos de confirmados para COVID-19 segundo faixa etária e sexo. Estado de São Paulo, 2020.



Distribuição dos óbitos de SRAG confirmados para COVID-19, segundo faixa etária e presença de comorbidades.

Faixa Etária	Não	Sim
<1	36 (0,02%)	45 (0,03%)
1 a 4	14 (0,01%)	31 (0,02%)
5 a 9	10 (0,01%)	32 (0,02%)
10 a 19	68 (0,04%)	154 (0,10%)
20 a 29	707 (0,46%)	1.177 (0,76%)
30 a 39	3.107 (2,02%)	4.010 (2,60%)
40 a 49	6.159 (4,00%)	8.763 (5,69%)
50 a 59	8.810 (5,72%)	17.702 (11,50%)
60 a 69	9.539 (6,19%)	27.678 (17,97%)
70 a 79	7.431 (4,83%)	27.425 (17,84%)
80 a 89	4.719 (3,06%)	18.975 (12,29%)
>=90	1.656 (1,08%)	5.744 (3,73%)
Total geral	42.256 (27,44%)	111.737 (72,56%)

FONTE: SIVEP-Gripe

Óbitos por COVID-19 por fatores de risco* Estado de São Paulo

Cardiopatia	58,1%
Diabetes Mellitus	42,0%
Obesidade	40,0%
Doença Neurológica	7,8%
Doença Renal	7,4%
Pneumopatia	6,4%
Imunodepressão	4,3%
Asma	3,1%
Doença Hepática	1,6%
Doença Hematológica	1,3%
Síndrome de Down	0,4%
Gestante	0,2%
Puérpera	0,1%

*Fonte: SIVEP-Gripe ou n total de pessoas com fatores de risco devido às múltiplas respostas. †Font: SIVEP-Gripe, dados sujeitos a alteração.

FONTE: SIVEP-Gripe, RedCap e e-SUS VE