

Novo Coronavírus (COVID-19)

Situação Epidemiológica



Atualizado em 24/01/2021 00:02:05

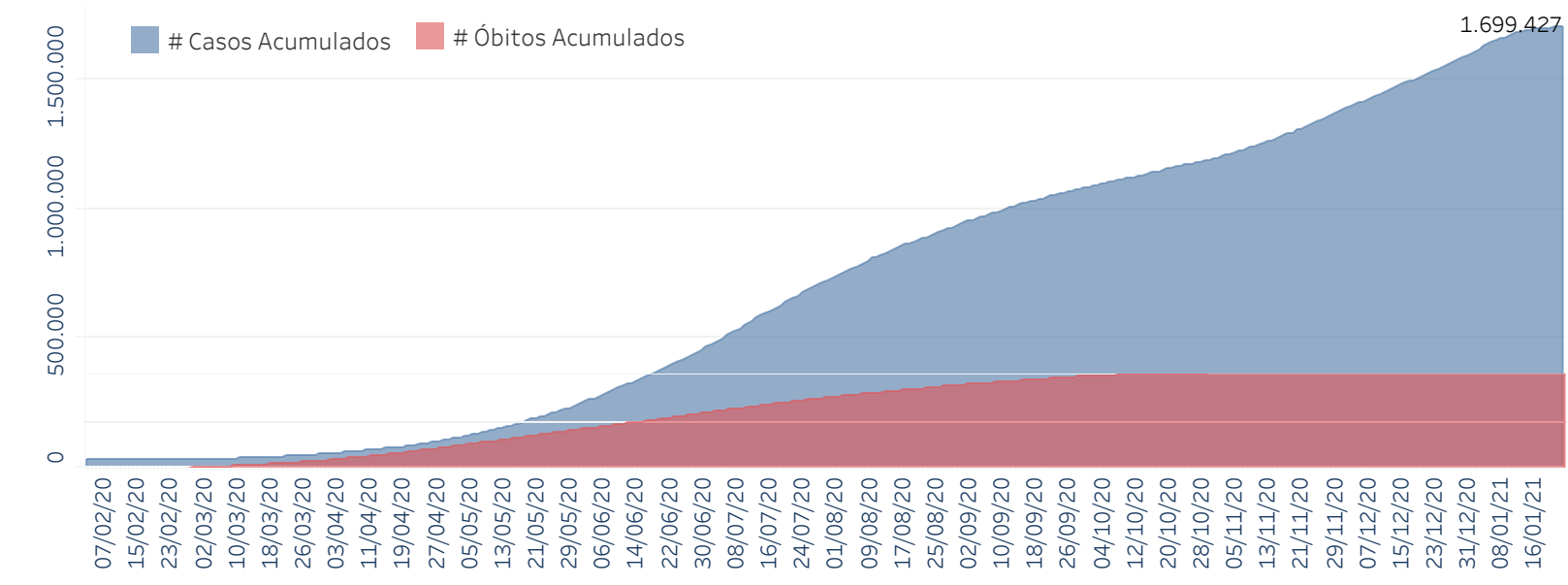
Situação em números de COVID-19 (casos confirmados e óbitos)

Mundial	Óbitos Mundiais	Estado de São Paulo	Óbitos Estado de São Paulo
96.877.399	2.098.879	1.699.427	51.502

* FONTE: World Health Organization - Coronavirus Disease 2019 (COVID-19) Data: 23/01/2021 00:00:00 GMT 00:00

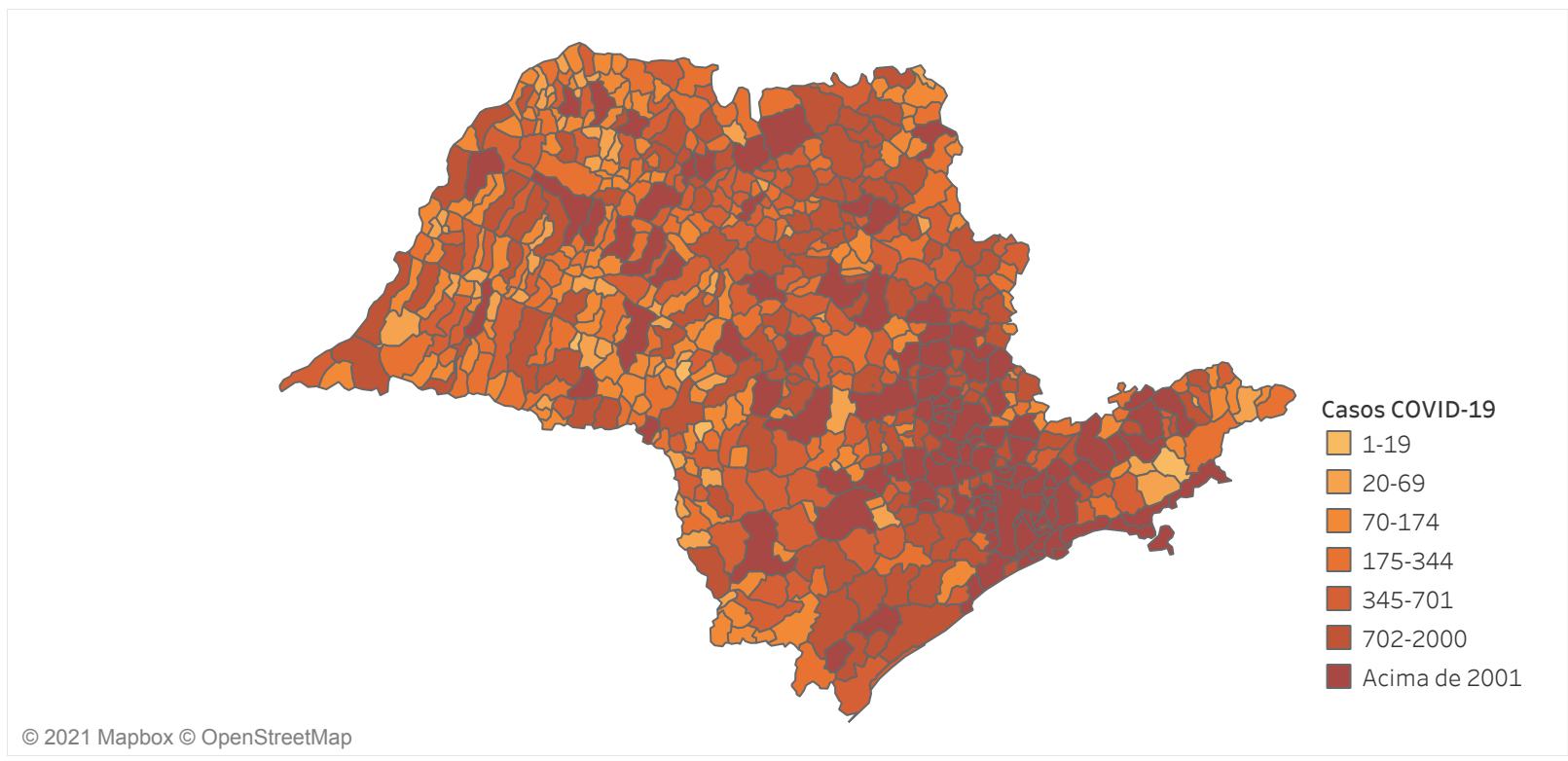
Y FONTE: CVE/CCD/SES-SP

Casos e óbitos confirmados para COVID-19, acumulados até 24/01/2021. Estado de São Paulo



FONTE: SIVEP-Gripe, RedCap e e-SUS VE

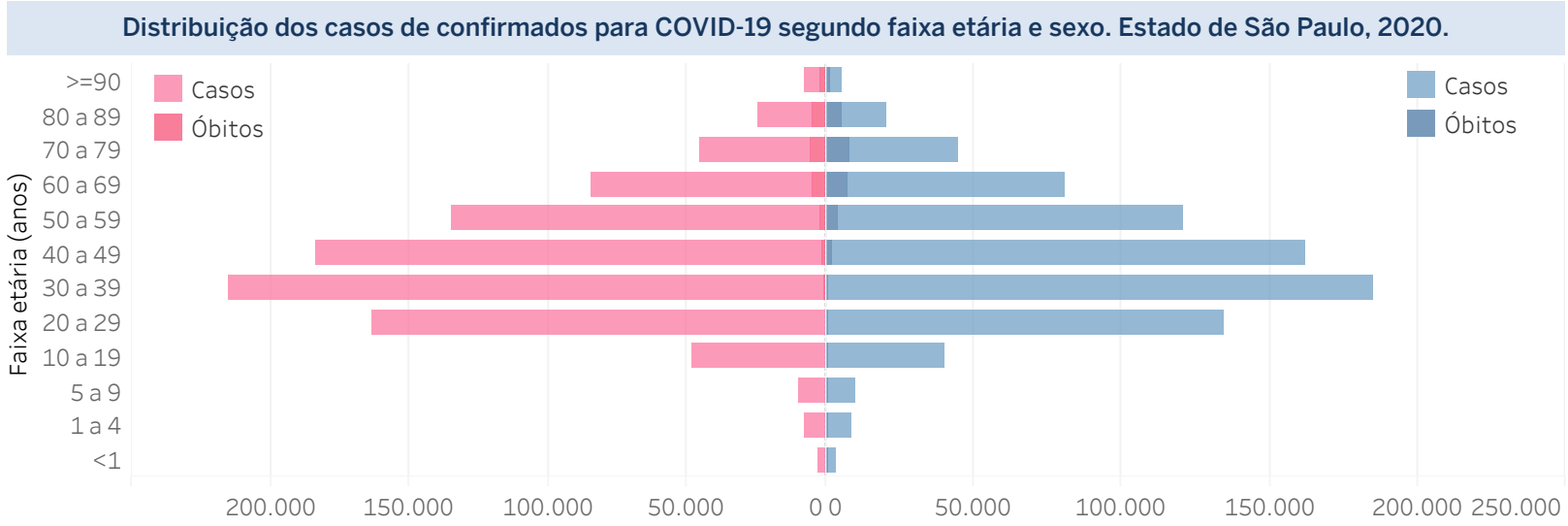
Casos de COVID-19 por município de residência, Estado São Paulo



FONTE: SIVEP-Gripe, RedCap e e-SUS VE

Município	# Casos	Óbitos	Município	# Casos	Óbitos	Município	# Casos	Óbitos
ADOLFOPOLIS	28	0	ADOLFOPOLIS	28	0	ADOLFOPOLIS	28	0
ADOLFOPOLIS	28	0	ADOLFOPOLIS	28	0	ADOLFOPOLIS	28	0

FONTE: SIVEP-Gripe, RedCap e e-SUS VE



Distribuição dos óbitos de SRAG confirmados para COVID-19, segundo faixa etária e presença de comorbidades.

Faixa Etária	Não	Sim
<1	11 (0,02%)	17 (0,03%)
1 a 4	5 (0,01%)	11 (0,02%)
5 a 9	2 (0,00%)	9 (0,02%)
10 a 19	26 (0,05%)	60 (0,12%)
20 a 29	104 (0,20%)	300 (0,58%)
30 a 39	467 (0,91%)	994 (1,93%)
40 a 49	1.004 (1,95%)	2.231 (4,33%)
50 a 59	1.538 (2,99%)	5.023 (9,75%)
60 a 69	2.456 (4,77%)	9.734 (18,90%)
70 a 79	2.237 (4,34%)	8.162 (15,67%)
80 a 89	1.793 (3,48%)	11.794 (22,08%)
>=90	672 (1,30%)	2.852 (5,54%)
Total geral	10.315 (20,03%)	41.187 (79,97%)

FONTE: SIVEP-Gripe

Óbitos por COVID-19 por fatores de risco* Estado de São Paulo

Cardiopatia	59,8%
Diabetes Mellitus	43,4%
Doença Neurológica	10,6%
Obesidade	8,8%
Pneumopatia	8,2%
Imunodepressão	5,3%
Asma	3,1%
Doença Hepática	2,0%
Doença Hematológica	1,6%
Síndrome de Down	0,4%
Gestante	0,1%
Puérpera	0,1%

*o somatório excede o n total de pessoas com fatores de risco devido às múltiplas respostas.
FONTE: SIVEP-Gripe, dados sujeitos a alterações.