

# Novo Coronavírus (COVID-19)

## Situação Epidemiológica

Atualização: 14/07/2020 09:48:00



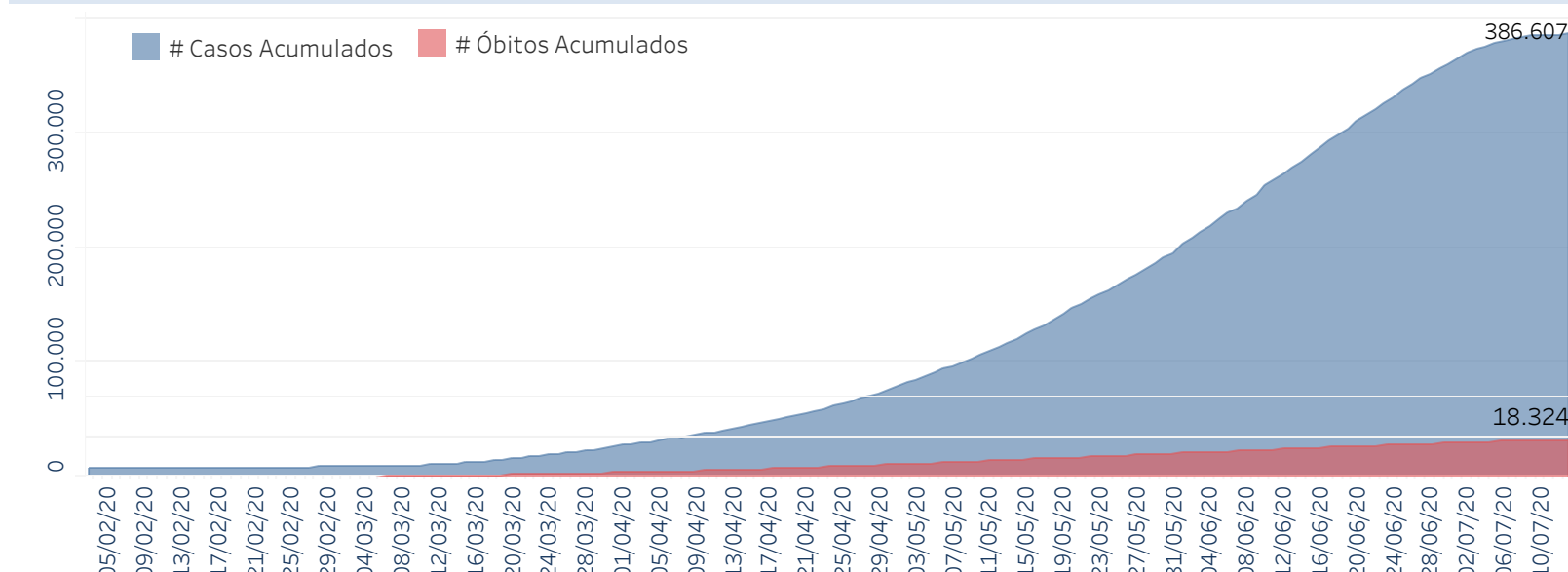
### Situação em números de COVID-19 (casos confirmados e óbitos)

Mundial	Óbitos Mundiais	Estado de São Paulo	Óbitos Estado de São Paulo
13.165.663	574.615	386.607	18.324

\* FONTE: World Health Organization - Coronavirus Disease 2019 (COVID-19) Data: Nenhum GMT 00:00

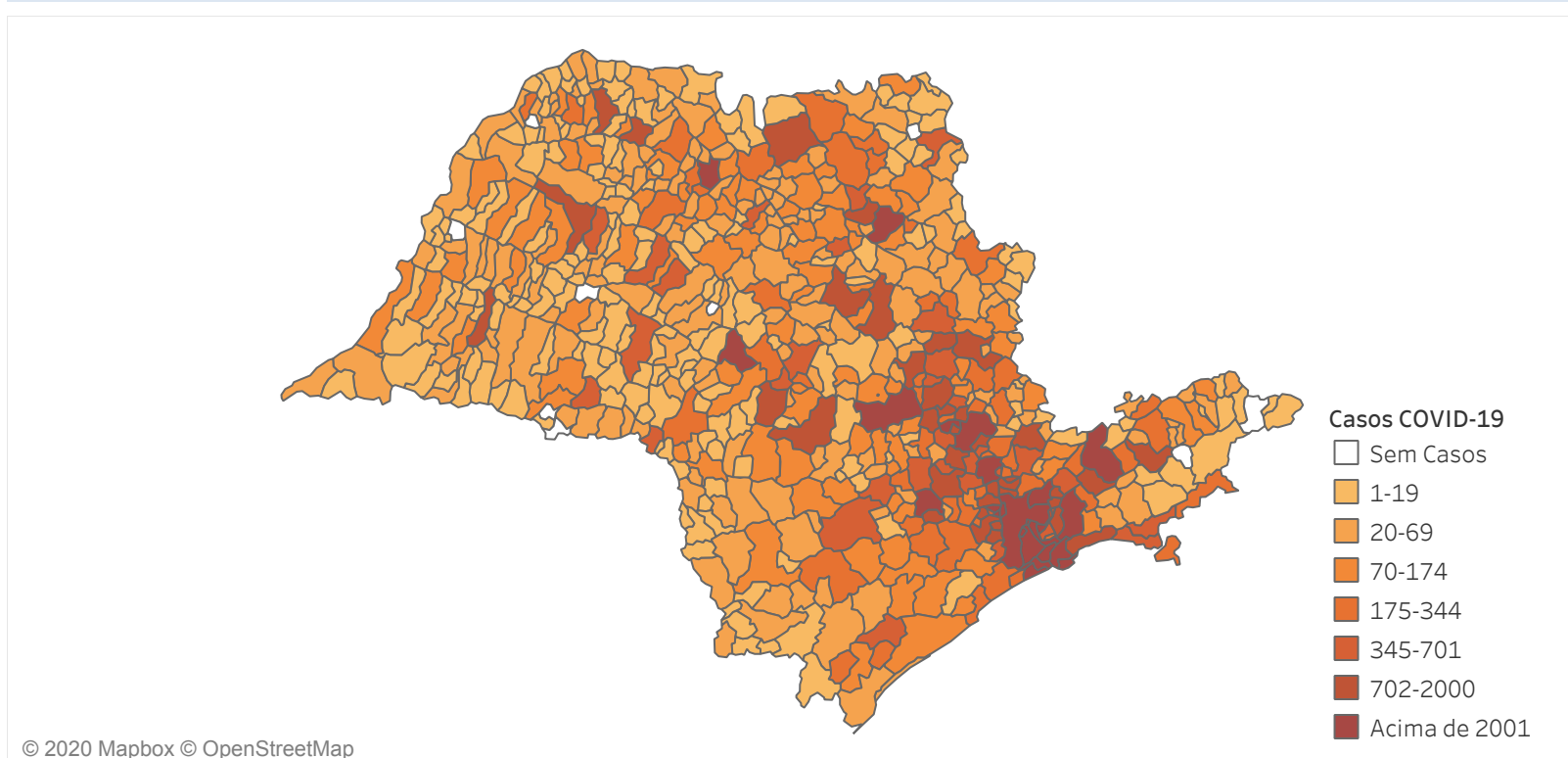
Y FONTE: CVE/CCD/SES-SP

### Casos e óbitos confirmados para COVID-19, acumulados até 14/07/2020. Estado de São Paulo



FONTE: SIVEP-Gripe, RedCap e e-SUS VE

### Casos de COVID-19 por município de residência, Estado São Paulo



© 2020 Mapbox © OpenStreetMap

FONTE: SIVEP-Gripe, RedCap e e-SUS VE

Município	# Casos	Óbitos	Município	# Casos	Óbitos	Município	# Casos	Óbitos
ADAMANTINA	53	2	GUARACAI	7	0	PANTUFRE	1	0
AUDFLO	29	4	GUARANI D'OESTE	27	0	PARAGUACU PAULISTA	55	4
AGUI	94	4	GUARANTA	40	0	PARIQUARA	34	1
AGUAS DA PRATA	2	0	GUARARAPES	172	2	PARANAPANEMA	40	0
AGUAS DE LINDOIA	26	4	GUARAREMA	180	14	PARANAPIRACABA	8	0
AGUAS DE SANTA BARBARA	7	0	GUARATINGUETA	168	10	PARAPUA	10	0
AGUAS DE SAO PEDRO	11	0	GUARUJÁ	139	1	PARIQUERA ACU	263	9
AGUAS DE SÃO CARLOS	166	3	GUARUBA	355	8	PATROCINIO PAULISTA	20	0
ALAMBARI	31	0	GUARUJÁ	4.053	863	PAULICIA	4	0
ALFREDO MARCONDES	6	1	GUARULHOS	9.411	0	PAULISTANIA	1.761	15
ALTAIR	15	0	GUATAPARA	12	0	PAULISTA	5	0
ALTINOPOLIS	44	2	HOLAMBRA	40	0	PEREGRINERAS	237	0
ALTO ALEGRE	10	0	HERCULANDIA	12	0	PEREIRA BARRETO	11	0
ALUMINIO	67	4	ILHABELA	33	0	PETROPOLIS	11	0
ALVARES FLORENCE	15	0	INDAIATUBA	851	68	PEDRANOPOLIS	51	0
ALVARES MACHADO	85	2	INDIARA	34	0	PEDREIRA	5	0
ALVARO DE CARVALHO	4	0	INDIATUBA	34	0	PEDRINHAS PAULISTA	11	0
ALVINLÂNDIA	3	0	INDIATUBA	34	0	PENAPOLIS	95	6
AMERICANA	1.151	46	INHAUMA	16	0	PEREIRA BARRETO	67	4
AMERICANO BRASILENSE	471	2	JARAS	4	1	PICACU	19	1
AMERICO DE CAMPOS	61	0	IBATE	115	0	PILAOS DO SUL	265	12
AMPARO	12	0	IBIRAREMA	122	0	PINDAMONHANGABA	319	12
ANALANDIA	230	9	IBITINGA	238	9	PINHALZINHO	32	0
ANDARAÍ	84	5	IBIUNA	192	0	PINDOLÂNDIA	4	0
ANGATUBA	104	2	ICAPANGA	5	0	PIQUETE	29	1
ANHEMBÍ	3	0	IÇARA	2	0	PIRACANGA	10	0
ANHUMAS	9	0	IEPE	2	0	PIRACABA	4.144	130
APARECIDA	45	0	IGARACU DO TIETE	112	2	PIRAJU	128	0
APARECIDA D'OESTE	112	0	IGARAPAVA	112	2	PIRASSUNUNGA	37	0
APUÍ	52	2	IGARATA	185	3	PIRATUNGA	219	0
ARACARIGUAMA	110	2	IGUAPE	145	1	PIRATUNGA DO BOM JESUS	210	0
ARACATUBA	1.629	44	ILHA COMPRIDA	49	2	PIRATUNGA DO SUL	117	0
ARACOAÍBA DA SERRA	141	2	ILHA SOLTEIRA	44	0	PIRATUNGA DO VILA	284	0
ARAMINA	17	1	ILHABELA	303	3	PIRATUNGA DO SUDOESTE	167	0
ARANDU	14	1	INDAIATUBA	851	68	PIRATUNGA DO SUL	34	0
ARAREMA	1	0	INDAIATUBA	34	0	PIRATUNGA DO SUDOESTE	167	0
ARARAQUARA	1.307	15	INDIAPORA	16	0	PLANO ALTO	7	0
ARARAS	689	24	INUIBIA PAULISTA	2	0	PLATINA	688	19
AREALVA	0	0	IRAPUÁ	75	0	POJUAÇÁS	1	0
AREIAS	4	0	IREPOA	67	0	PONTALVIA	1	0
AREMOBO	25	3	IREPORA	24	0	PONTALVIA	1	0
ARIRANHA	59	0	IPORANGA	40	0	PONTALVIA	1	0
ARTUR NOGUEIRA	137	2	IPORANGA	3	0	PONTALVIA	1	0
ARUAJÁ	709	47	IPUJA	135	0	PONTALVIA	1	0
ASAÍAS	20	0	IRACEMAPOLIS	247	6	PONTALVIA	1	0
ASSIS	348	14	IRAPUA	14	0	PONTALVIA	1	0
ATIBAIA	360	14	IRAPUVA	32	0	PORANGABA	17	0
AURIFLAMA	86	4	ITABERA	23	0	PORTO FERREIRA	376	0
AVAI	18	0	ITAI	24	0	PORTO FERREIRA	25	0
AVANHANDAVA	13	0	ITAJAÍ	131	4	POTIRENDABA	160	0
AVARE	163	3	ITAJAI	22	0	PRATA	17	0
BADY BASSITT	182	8	ITAIHAEM	265	33	PRATA	3.889	107
BALSAMO	57	2	ITAOCÁ	10	0	PRATANA	35	0
BANANAL	15	0	ITAPECERICA DA SERRA	1.248	95	PRESIDENTE ALVES	57	0
BARAO DE ANTONINA	10	0	ITAPERUNA	409	25	PRESIDENTE BEGNARDOS	17	0
BARBOSA	11	0	ITAPEVA	102	2	PRESIDENTE BRITANICO	113	26
BARCELINA	114	0	ITAPIRACA	1.553	154	PRESIDENTE CANTO	1	0
BARRA BONITA	197	5	ITAPORANGA	238	13	PRESIDENTE VENCESLAU	4	0
BARRA DO CHAPEU	14	0	ITAPORA	21	0	QUADRA	4	0
BARRA DO TURVO	1.466	56	ITAPORANGA	52	1	QUADRA	4	0
BARRETOS	163	8	ITAPORANGA	17	0	QUADRA	4	0
BARRINHA	163	8	ITAPORANGA	44	1	QUADRA	4	0
BARUERI	2.635	245	ITAPORA	18	1	QUADRA	4	0
BASTOS	20	0	ITAPORANGA	17	0	QUADRA	4	0
BATATAIS	91	1	ITAPORANGA	17	0	QUADRA	4	0
BAURU	2.097	45	ITAPORANGA	17	0	QUADRA	4	0
BEBEDOURO	151	8	ITAPORANGA	17	0	QUADRA	4	0
BENTO DE ABREU	9	0	ITAPORANGA	17	0	QUADRA	4	0
BERNARDINO DE CAMPOS	771	19	ITAPORANGA	17	0	QUADRA	4	0
BERTIÓGA	13	0	ITAPORANGA	17	0	QUADRA	4	0
BILAC	463	19	ITAPORANGA	17	0	QUADRA	4	0
BIRIGUI	127	2	ITAPORANGA	17	0	QUADRA	4	0
BIRITIBA MIRIM	28	1	ITAPORANGA	17	0	QUADRA	4	0
BOA ESPERANCA DO SUL	62	3	ITAPORANGA	17	0	QUADRA	4	0
BOCAINA	15	0	ITAPORANGA	17	0	QUADRA	4	0
BOFETE	340	9	ITAPORANGA	17	0	QUADRA	4	0
BOITUVA	53	0	ITAPORANGA	17	0	QUADRA	4	0
BOM JESUS DOS PERDOES	1	0	ITAPORANGA	17	0	QUADRA	4	0
BOM SUCESSO DE ITARARE	1	0	ITAPORANGA	17	0	QUADRA	4	0
BORA	19	0	ITAPORANGA	17	0	QUADRA	4	0
BORACEIA	19	0	ITAPORANGA	17	0	QUADRA	4	0
BORBOREMA	37	0	ITAPORANGA	17	0	QUADRA	4	0
BOREBI	12	1	ITAPORANGA	17	0	QUADRA	4	0
BOTUCATU	885	18	ITAPORANGA	17	0	QUADRA	4	0
BRAGANÇA PAULISTA	306	20	ITAPORANGA	17	0	QUADRA	4	0
BRAUNA	29	4	ITAPORANGA	17	0	QUADRA	4	0
BREJO ALEGRE	13	0	ITAPORANGA	17	0	QUADRA	4	0
BRODOWSKI	127	0	ITAPORANGA	17	0	QUADRA	4	0
BROTAS	18	0	ITAPORANGA	17	0	QUADRA	4	0
BUIRI	59	4	ITAPORANGA	17	0	QUADRA	4	0
BURITAMA	66	0	ITAPORANGA	17	0	QUADRA	4	0
BURITIZAL	7	0	ITAPORANGA	17	0	QUADRA	4	0
CABRALIA PAULISTA	27	0	ITAPORANGA	17	0	QUADRA	4	0
CABREUVA	441	25	ITAPORANGA	17	0	QUADRA	4	0
CADURÇA	317	6	ITAPORANGA	17	0	QUADRA	4	0
CACHOERA PAULISTA	16	0	ITAPORANGA	17	0	QUADRA	4	0
CAÇONDE	61	0	ITAPORANGA	17	0	QUADRA	4	0
CAIABUA	52	2	ITAPORANGA	17	0	QUADRA	4	0
CAIABU	16	1	ITAPORANGA	17	0	QUADRA	4	0
CAIEIRAS	791	56	ITAPORANGA	17	0	QUADRA	4	0
CAIUA	4	0	ITAPORANGA	17	0	QUADRA	4	0
CAJAMAR	786	48	ITAPORANGA	17	0	QUADRA	4	0
CAJATI	211	2	ITAPORANGA	17	0	QUADRA	4	0
CAJURU	39	0	ITAPORANGA	17	0	QUADRA	4	0
CAMPINA DO MONTE ALEGRE	60	2	ITAPORANGA	17	0	QUADRA	4	0
CAMPINAS	11.967	481	ITAPORANGA	17	0	QUADRA	4	0
CAMPO LIMPO PAULISTA	339	36	ITAPORANGA	17	0	QUADRA	4	0
CAMPOS DO JORDAO	203	1	ITAPORANGA	17	0	QUADRA	4	0
CAMPOS NOVOS PAULISTA	37	0	ITAPORANGA	17	0	QUADRA	4	0
CANANIAS	54	3	ITAPORANGA	17	0	QUADRA	4	0
CANAS	3	0	ITAPORANGA	17	0	QUADRA	4	0
CANDIDO MOTA	64	0	ITAPORANGA	17	0	QUADRA	4	0
CANDIDO RODRIGUES	18	0	ITAPORANGA	17	0	QUADRA	4	0
CANITAR	5	0	ITAPORANGA	17	0	QUADRA	4	0
CAPIVARI	183	13	ITAPORANGA	17	0	QUADRA	4	0
CAPUA	119	0	ITAPORANGA	17	0	QUADRA	4	0
CARAGUATUBA	320	1	ITAPORANGA	17	0	QUADRA	4	0
CARAPICUBA	565	42	ITAPORANGA	17	0	QUADRA	4	0
CARDOSO	34	2	ITAPORANGA	17	0	QUADRA	4	0
CASA BRANCA	17	0	ITAPORANGA	17	0	QUADRA	4	0
CASSIA DAS COQUEIROS	33	1	ITAPORANGA	17	0	QUADRA	4	0
CASTILHO	37	0	ITAPORANGA	17	0	QUADRA	4	0
CATANDUVA	696	33	ITAPORANGA	17	0	QUADRA	4	0
CATIÇA	56	1	ITAPORANGA	17	0	QUADRA	4	0
CEDRAL	38	1	ITAPORANGA	17	0	QUADRA	4	0
CERQUEIRA CESAR	26	0	ITAPORANGA	17	0	QUADRA	4	0
CERQUEIRA NEVES	97	7	ITAPORANGA	17	0	QUADRA	4	0
CESARIO LANGE	33	2	ITAPORANGA	17	0	QUADRA	4	0
CHARQUEADA	134	3	ITAPORANGA	17	0	QUADRA	4	0
CHAVANTES	10	0	ITAPORANGA	17	0	QUADRA	4	0
CLEMENTINA	22	0	ITAPORANGA	17	0	QUADRA	4	0
COLINA	19	0	ITAPORANGA	17	0	QUADRA	4	0
COLOMBIA	77	2	ITAPORANGA	17	0	QUADRA	4	0
CONCHAL	78	4	ITAPORANGA	17	0	QUADRA	4	0
CONCHAS	452	17	ITAPORANGA	17	0	QUADRA	4	0
CORDEIROPOLIS	30	2	ITAPORANGA	17	0	QUADRA	4	0
CORDOBOS	3	0	ITAPORANGA	17	0	QUADRA	4	0
CORONEL MACEDO	386	8	ITAPORANGA	17	0	QUADRA	4	0
CORUMBATAI	25	0	ITAPORANGA	17	0	QUADRA	4	0
COSMOPOLIS	386	8	ITAPORANGA	17	0	QUADRA	4	0
COSMORAMA	614	106	ITAPORANGA	17	0	QUADRA	4	0
COTIA	97	9	ITAPORANGA	17	0	QUADRA	4	0
CRAVINHOS	10	1	ITAPORANGA	17	0	QUADRA	4	0
CRISTIANOPOLIS	13	0	ITAPORANGA	17	0	QUADRA	4	0
CRUZEIRO	3.168	114	ITAPORANGA	17	0	QUADRA	4	0
CURITIBA	18	0	ITAPORANGA	17	0	QUADRA	4	0
CUNHA	4.200	212	ITAPORANGA	17	0	QUADRA	4	0
DESCALVADO	4	0	ITAPORANGA	17	0	QUADRA	4	0
DIADEMA	19	0	ITAPORANGA	17	0	QUADRA	4	0
DIREZIS	18	0	ITAPORANGA	17	0	QUADRA	4	0
DIVINOLÂNDIA	18	0	ITAPORANGA	17	0	QUADRA	4	0
DORRADA	17	2	ITAPORANGA	17	0	QUADRA	4	0
DOIS CERRIGOS	30	0	ITAPORANGA	17	0	QUADRA	4	0
DOLCINOPOLIS	29	0	ITAPORANGA	17	0	QUADRA	4	0
DURADO	104	4	ITAPORANGA	17	0	QUADRA	4	0
DRACENA	35	0	ITAPORANGA	17	0	QUADRA	4	0
DUARTINA	35	0	ITAPORANGA	17	0	QUADRA	4	