



BOLETIM EPIDEMIOLÓGICO FEBRE AMARELA – 2017
15/05/2017

Situação Epidemiológica

Até a semana epidemiológica (SE) 19, foram notificados 125 casos suspeitos de Febre Amarela, sendo 49 (39,2%) casos confirmados, 20 autóctones (16,0%) e 29 importados (23,2%) (Tabela 1).

Tabela 1. Distribuição dos casos e óbitos de Febre Amarela segundo classificação. Estado de São Paulo, 2017.

Classificação	Casos		Óbitos	
	n	%	n	%
Confirmados	49	39,2	14	77,8
Autóctones	20	16,0	8	44,4
Importados	29	23,2	6	33,3
Descartados	66	52,8	4	22,2
Investigação	10	8,0	-	-
Total	125	100,0	18	105,9

Fonte: Sinan; Divisão de Zoonoses/CVE/CCD/SES-SP
Atualizado em 15/05/2017

Em relação aos 20 casos autóctones, oito evoluíram para o óbito, com letalidade de 40,0%. A maioria dos casos é do sexo masculino (90,0%) e a mediana de idade é de 47,5 anos (2 – 69 anos).

Em relação à distribuição geográfica, 7 casos ocorreram em área de recomendação de vacina contra Febre Amarela e 13 casos em área sem recomendação (Tabela 2), com aumento do número de casos a partir da SE 11, quando a transmissão atinge a Regional de Saúde de Campinas (Figura 1 e Gráfico 1).



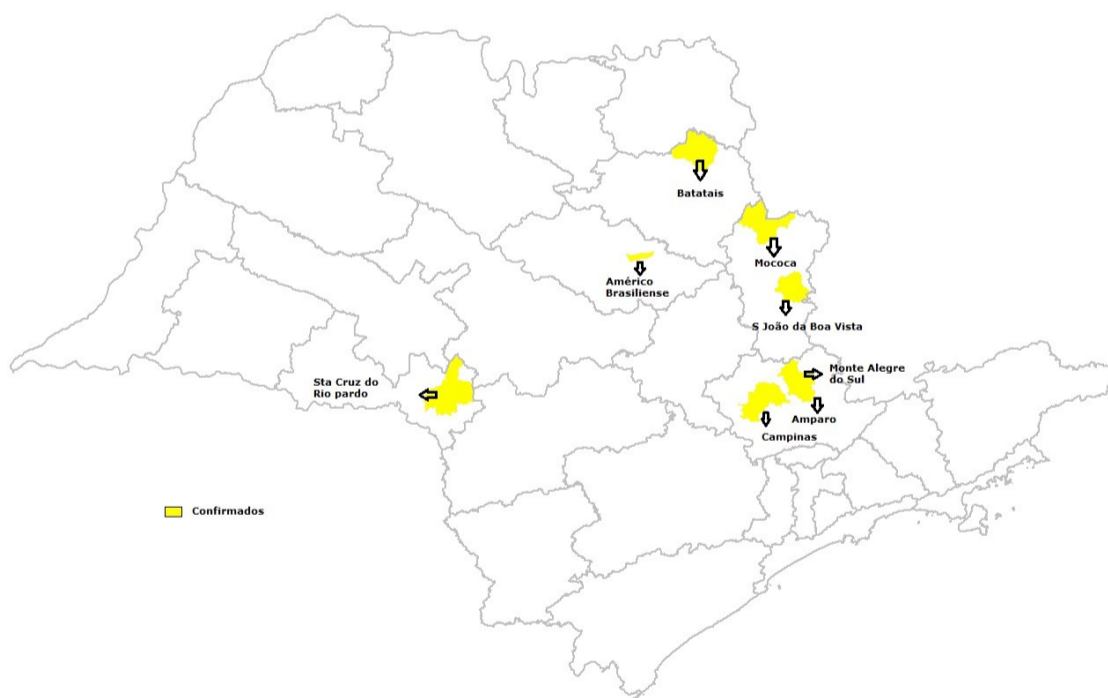
GOVERNO DO ESTADO DE SÃO PAULO
SECRETARIA DE ESTADO DA SAÚDE
COORDENADORIA DE CONTROLE DE DOENÇAS
CENTRO DE VIGILÂNCIA EPIDEMIOLÓGICA PROF. ALEXANDRE VRANJAC
DIVISÃO DE ZONOSSES E CENTRAL/CIEVS

Tabela 2. Distribuição dos casos, óbitos e letalidade de Febre Amarela autóctones segundo município de infecção. Estado de São Paulo, 2017.

Município de Infecção	Caso	Óbito	Letalidade
	n	n	%
AGUAS DA PRATA	2	-	-
AMERICO BRASILIENSE	2	1	50,0
AMPARO	4	2	50,0
BATATAIS	1	1	100,0
CAMPINAS	1	-	-
MOCOCA/CASSIA DO COQUEIROS	1	-	-
MONTE ALEGRE DO SUL	4	1	25,0
MONTE ALEGRE DO SUL E AMPARO	1	1	100,0
SANTA CRUZ DO RIO PARDO	1	-	-
SANTA LUCIA	1	1	100,0
SÃO JOÃO DA BOA VISTA	1	1	100,0
TUIUTI	1	-	-
Total geral	20	8	40,0

Fonte: Sinan; Divisão de Zoonoses/CVE/CCD/SES-SP

Atualizado em 15/05/2017



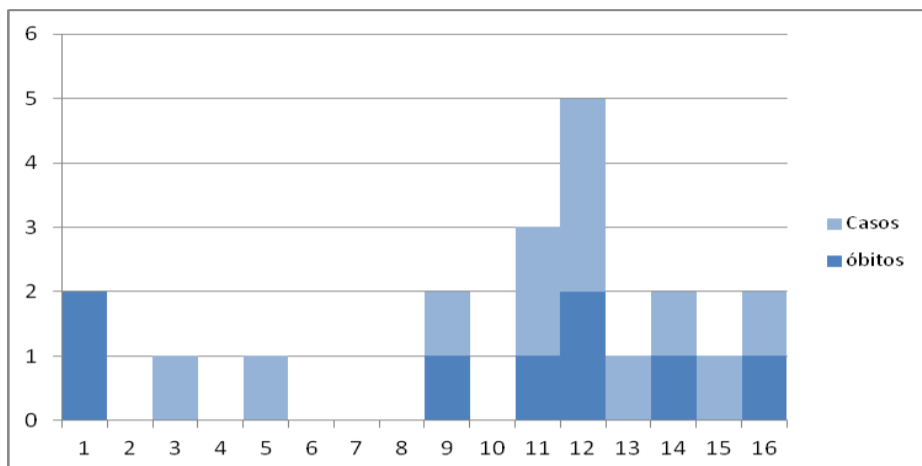
Fonte: Sinan; Divisão de Zoonoses/CVE/CCD/SES-SP

Atualizado em 15/05/2017

Figura 1. Distribuição dos casos de Febre Amarela autóctones segundo município de infecção. Estado de São Paulo, 2017.



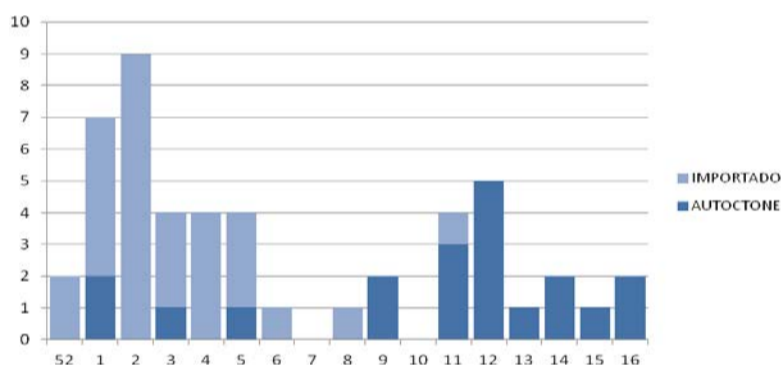
GOVERNO DO ESTADO DE SÃO PAULO
SECRETARIA DE ESTADO DA SAÚDE
COORDENADORIA DE CONTROLE DE DOENÇAS
CENTRO DE VIGILÂNCIA EPIDEMIOLÓGICA PROF. ALEXANDRE VRANJAC
DIVISÃO DE ZONÓSES E CENTRAL/CIEVS



Fonte: Sinan; Divisão de Zoonoses/CVE/CCD/SES-SP
Atualizado em 15/05/2017

Gráfico 1. Distribuição dos casos e óbitos de Febre Amarela autóctones segundo Semana Epidemiológica. Estado de São Paulo, 2017.

Em relação aos casos importados, foram confirmados 29 casos, todos com local provável de infecção em Minas Gerais. Os casos se concentram nas primeiras semanas epidemiológicas do ano (Gráfico 2).



Fonte: Sinan; Divisão de Zoonoses/CVE/CCD/SES-SP
Atualizado em 15/05/2017

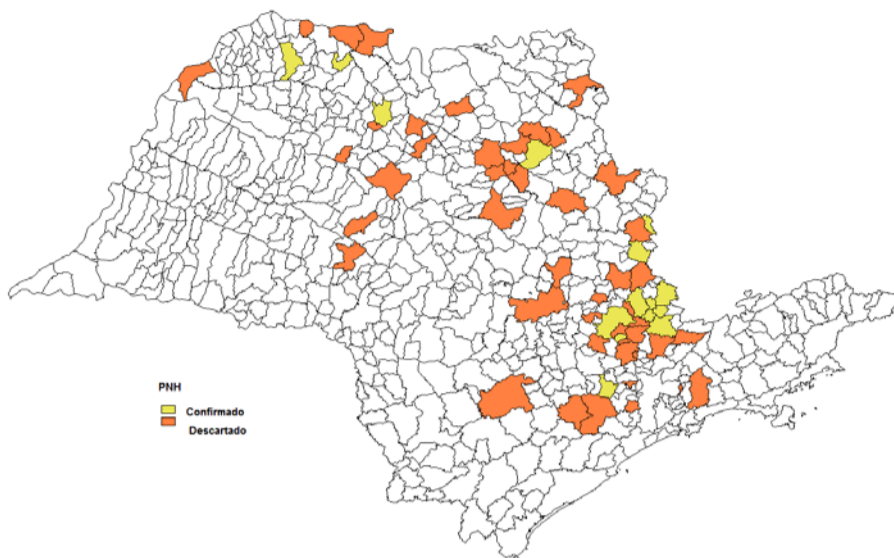
Gráfico 2. Distribuição dos casos e óbitos de Febre Amarela (autóctone e importado) segundo Semana Epidemiológica. Estado de São Paulo, 2017.

Em relação à ocorrência de Febre Amarela em PNH, foram notificados casos em 99 municípios e confirmados em 14 municípios. Em 48 municípios os casos suspeitos foram descartados e em 37, estão aguardando investigação (Figura 2).

Foram confirmados 72 PNH, sendo 64 na regional de Campinas (Tabela 3).



GOVERNO DO ESTADO DE SÃO PAULO
SECRETARIA DE ESTADO DA SAÚDE
COORDENADORIA DE CONTROLE DE DOENÇAS
CENTRO DE VIGILÂNCIA EPIDEMIOLÓGICA PROF. ALEXANDRE VRANJAC
DIVISÃO DE ZONOSSES E CENTRAL/CIEVS



Fonte: Sinan; Divisão de Zoonoses/CVE/CCD/SES-SP
Atualizado em 15/05/2017

Figura 2. Distribuição dos casos de Febre Amarela em PNH investigados segundo município de ocorrência. Estado de São Paulo, 2017.

Tabela 3. Distribuição dos casos de PNH confirmados segundo o local de ocorrência no Estado de São Paulo - 2017

GVE/Município	Casos
GVE Campinas	63
Amparo	7
Bragança Paulista	1
Campinas	7
Monte Alegre do Sul	13
Pinhalzinho	27
Socorro	1
Tuiuti	6
Vinhedo	1
GVE Ribeirão Preto	2
Ribeirão Preto	2
GVE São João da Boa Vista	3
Águas da Prata	2
Espirito Santo do Pinhal	1
GVE São José do Rio preto	2
Américo de Campos	1
São José do Rio Preto	1
GVE Jales	1
Fernandópolis	1
GVE Sorocaba	1
São Roque	1
Total	72

Fonte: Sinan; Divisão de Zoonoses/CVE/CCD/SES-SP
Atualizado em 15/05/2017