

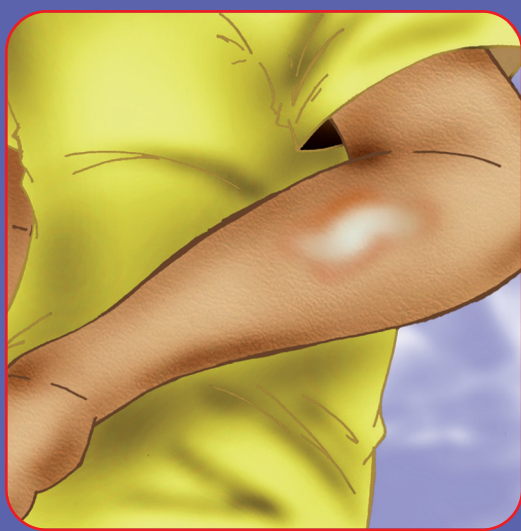
# HANSENÍASE

O INÍCIO DO  
CAMINHO PARA  
A CURA  
É A INFORMAÇÃO

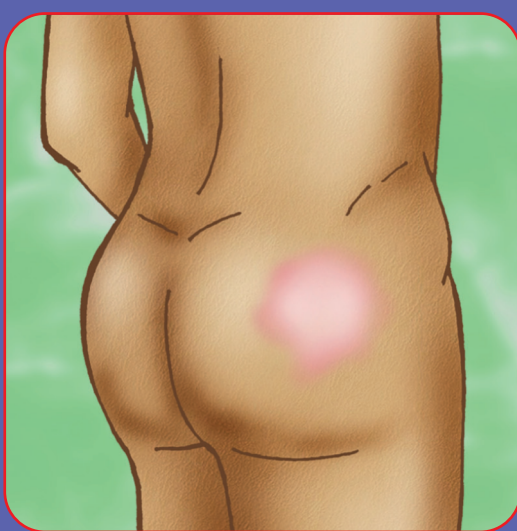
UNIDADE DE SAÚDE



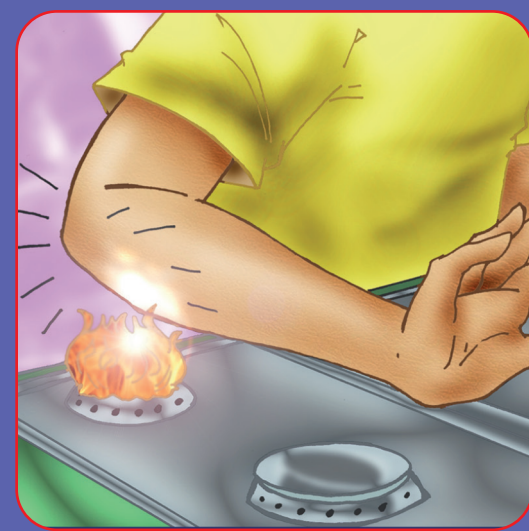
**POR ISSO SUA ATITUDE É MUITO IMPORTANTE.  
FIQUE ATENTO AOS SINAIS.**



*Manchas  
esbranquiçadas,  
carços  
avermelhados  
ou castanhos  
em qualquer  
parte do corpo.*



*Áreas da pele  
sem manchas,  
que não coçam,  
não pegam pó  
e com perda  
de pelos.*



*Áreas com  
ausência de dor,  
de sensibilidade  
ao calor, ao frio  
e ao toque.*

**ESTES SINAIS OCORREM COM MAIOR FREQUÊNCIA NA FACE, ORELHAS, COSTAS,  
BRAÇOS, NÁDEGAS E PERNAS. ISTO PODE SER HANSENÍASE!  
PROCURE O ATENDIMENTO EM UM POSTO DE SAÚDE.**

Local:

Ponto de referência: