

**Casos notificados de
gestantes/parturientes/puérperas infectadas pelo
HIV,
estado de São Paulo, 2007 a 2023*.**

Fonte: SINAN - Vigilância Epidemiológica - Programa Estadual IST/Aids-SP (VE-PEIST/Aids-SP).

Nota: * Dados preliminares até 30/06/2023, sujeitos a revisão mensal.

Tabela 1. Total e taxa de detecção (TD) por 1.000 nascidos vivos de casos notificados de gestantes/parturientes/puérperas infectadas pelo HIV e de criança exposta à TVHIV e fichas de investigação e notificação (FIN) de criança exposta recebida na VE-CRT, segundo ano de diagnóstico/nascimento, estado de São Paulo, 2000 a 2023*.

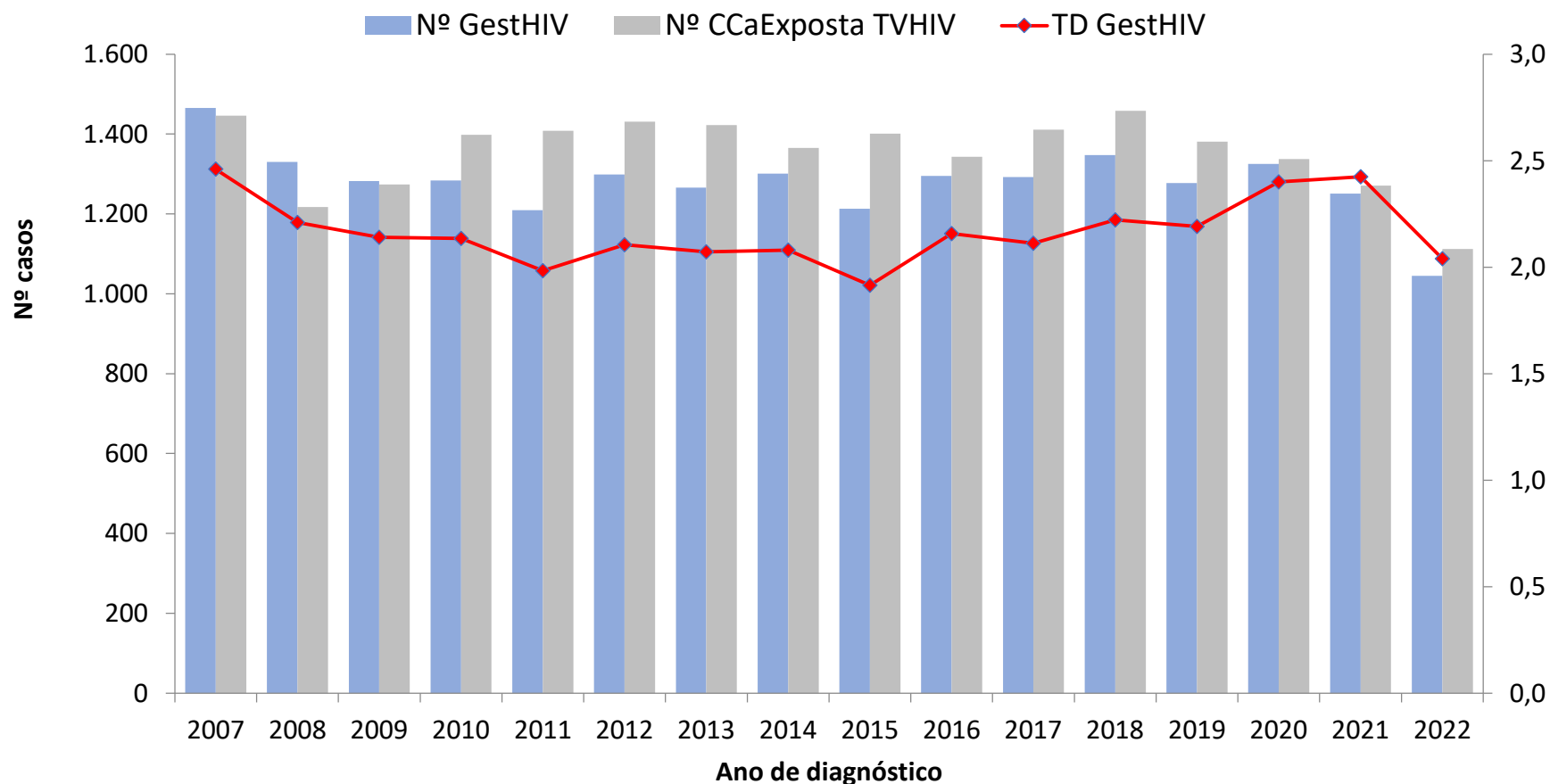
Ano diagnóstico/Ano nascimento	Agravos				FIN** criança exposta a TVHIV encaminhada/digitada na VECRT	
	Gestante HIV		Criança Exposta**		Nº	%
	Nº	TD	Nº	TD		
2000	1.106	0,8	798	1,1	14	-
2001	1.342	1,6	1.157	1,8	9	-
2002	1.664	2,1	1.512	2,4	8	-
2003	1.781	2,6	1.619	2,6	11	-
2004	1.701	2,9	1.702	2,7	8	-
2005	1.492	2,7	1.465	2,4	36	-
2006	1.331	2,4	1.301	2,2	122	-
2007	1.463	2,2	1.446	2,4	1.053	-
2008	1.333	2,5	1.217	2,0	1.163	-
2009	1.284	2,2	1.274	2,1	1.083	-
2010	1.286	2,1	1.398	2,3	722	51,6
2011	1.214	2,0	1.408	2,3	661	46,9
2012	1.298	2,1	1.431	2,3	955	66,7
2013	1.267	2,1	1.422	2,3	952	66,9
2014	1.300	2,1	1.365	2,2	894	65,5
2015	1.219	1,9	1.401	2,2	595	42,5
2016	1.295	2,2	1.343	2,2	518	38,6
2017	1.292	2,1	1.411	2,3	400	28,3
2018	1.347	2,2	1.458	2,4	428	29,4
2019	1.277	2,2	1.381	2,4	365	26,4
2020	1.325	2,4	1.337	2,4	402	30,1
2021	1.251	2,4	1.271	2,5	337	26,5
2022	1.045	2,0	1.112	2,2	200	18,0
2023	328		548		82	15,0
Total	31.241		31.777		11.018	34,7

Fonte: SINAN - Vigilância Epidemiológica - Programa Estadual IST/Aids-SP (VE-PEIST/Aids-SP).

Nota: * Dados preliminares até 30/06/2023, sujeitos a revisão mensal.

** Ficha de investigação e notificação de caso criança exposta a TVHIV digitada na VE-CRT-PEIST/Aids)-SES-SP até 24.08.2023

Figura 1. Total de casos e taxa de detecção (TD) por 1.000 nascidos vivos (NV) de gestantes/parturientes/puérperas HIV positivo e de casos de criança exposta a TV do HIV segundo ano de diagnóstico, Estado de São Paulo, 2007 a 2022*.



Fonte: SINAN - Vigilância Epidemiológica - Programa Estadual IST/Aids - SP e Fundação Seade.

Nota:* Dados preliminares até 30/06/2023, sujeitos a revisão mensal.

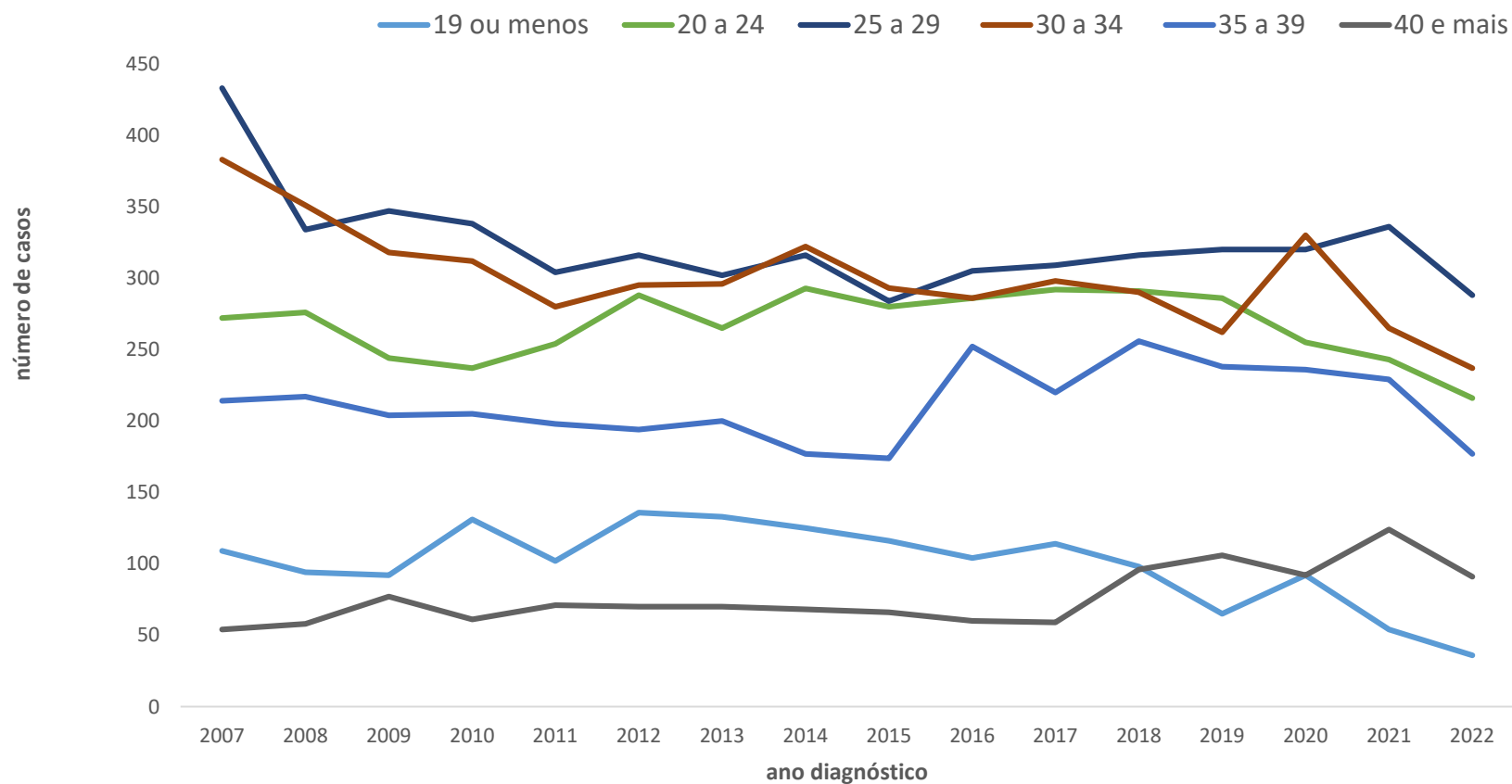
Tabela 2. Casos notificados de gestantes/parturientes/puérperas infectadas pelo HIV, segundo características sociodemográficas e ano de diagnóstico, estado de São Paulo, 2007 a 2023*.

Características sociodemográficas	Ano de Diagnóstico																				Total	
	2007 a 2010		2011 a 2015		2016		2017		2018		2019		2020		2021		2022		2023*			
	Nº	%	Nº	%	Nº	%	Nº	%	Nº	%	Nº	%	Nº	%	Nº	%	Nº	%	Nº	%	Nº	%
Faixa etária (em anos)																						
menor de 14	17	0,3	12	0,2	5	0,4	3	0,2	2	0,1	1	0,1	1	0,1	0	-	1	0,1	0	-	42	0,2
15 a 19	409	7,6	601	9,5	99	7,6	111	8,6	96	7,1	64	5,0	91	6,9	54	4,3	35	3,3	16	4,9	1.576	7,6
20 a 24	1.030	19,2	1.380	21,9	286	22,1	292	22,6	291	21,6	286	22,4	255	19,2	243	19,4	216	20,7	64	19,5	4.343	20,9
25 a 29	1.457	27,2	1.525	24,2	305	23,6	309	23,9	316	23,5	320	25,1	320	24,2	336	26,9	288	27,6	96	29,3	5.272	25,3
30 a 34	1.365	25,4	1.492	23,7	286	22,1	298	23,1	290	21,5	262	20,5	330	24,9	265	21,2	237	22,7	57	17,4	4.882	23,4
35 a 39	837	15,6	945	15,0	252	19,5	220	17,0	256	19,0	238	18,6	236	17,8	229	18,3	177	16,9	60	18,3	3.450	16,6
40 e mais	231	4,3	330	5,2	60	4,6	59	4,6	96	7,1	106	8,3	92	6,9	124	9,9	91	8,7	35	10,7	1.224	5,9
Ign/Branco	20	0,4	13	0,2	2	0,2															35	0,2
Raça/Cor																						
Amarela	37	0,7	27	0,4	5	0,4	3	0,2	7	0,5	8	0,6	3	0,2	8	0,6	4	-	3	0,9	105	0,5
Branca	2.886	53,8	3.104	49,3	601	46,4	581	45,0	575	42,7	564	44,2	541	40,8	536	42,8	416	39,8	130	39,6	9.934	47,7
Preta	658	12,3	882	14,0	189	14,6	184	14,2	197	14,6	195	15,3	226	17,1	214	17,1	151	14,4	47	14,3	2.943	14,1
Parda	1.586	29,6	2.130	33,8	471	36,4	486	37,6	537	39,9	481	37,7	521	39,3	472	37,7	445	42,6	142	43,3	7.271	34,9
Indígena	10	0,2	5	0,1	1	0,1	3	0,2	4	0,3	1	0,1	6	0,5	0	-	3	0,3	0	0,0	33	0,2
Ign/Branco	189	3,5	150	2,4	28	2,2	35	2,7	27	2,0	28	2,2	28	2,1	21	1,7	26	2,5	6	1,8	538	2,6
Escolaridade																						
Analfabeto	44	0,8	20	0,3	4	0,3	3	0,2	6	0,4	4	0,3	2	0,2	3	0,2	3	0,3	0	0,0	89	0,4
1ª a 4ª série incompleta do EF	312	5,8	253	4,0	43	3,3	50	3,9	29	2,2	27	2,1	29	2,2	23	1,8	19	1,8	5	1,5	790	3,8
4ª série completa do EF	325	6,1	225	3,6	40	3,1	35	2,7	27	2,0	33	2,6	22	1,7	27	2,2	26	2,5	4	1,2	764	3,7
5ª a 8ª série incompleta do EF	1.349	25,1	1.255	19,9	196	15,1	215	16,6	205	15,2	168	13,2	166	12,5	152	12,2	110	10,5	39	11,9	3.855	18,5
Ensino fundamental completo	955	17,8	966	15,3	167	12,9	164	12,7	170	12,6	149	11,7	154	11,6	140	11,2	113	10,8	45	13,7	3.023	14,5
Ensino médio incompleto	540	10,1	708	11,2	182	14,1	149	11,5	182	13,5	156	12,2	180	13,6	159	12,7	140	13,4	39	11,9	2.435	11,7
Ensino médio completo	950	17,7	1.651	26,2	368	28,4	390	30,2	406	30,1	431	33,8	473	35,7	427	34,1	386	36,9	122	37,2	5.604	26,9
Educação superior incompleta	91	1,7	145	2,3	36	2,8	33	2,6	40	3,0	37	2,9	31	2,3	36	2,9	31	3,0	8	2,4	488	2,3
Educação superior completa	108	2,0	212	3,4	49	3,8	55	4,3	70	5,2	72	5,6	71	5,4	80	6,4	71	6,8	19	5,8	807	3,9
Ign/Branco	692	12,9	863	13,7	210	16,2	198	15,3	212	15,7	200	15,7	197	14,9	204	16,3	146	14,0	47	14,3	2.969	14,3
Total	5.366	100,0	6.298	100,0	1.295	100,0	1.292	100,0	1.347	100,0	1.277	100,0	1.325	100,0	1.251	100,0	1.045	100,0	328	100,0	20.824	100,0

Fonte: SINAN - Vigilância Epidemiológica - Programa Estadual IST/Aids-SP (VE-PEIST/Aids-SP).

Nota: * Dados preliminares até 30/06/2023, sujeitos a revisão mensal.

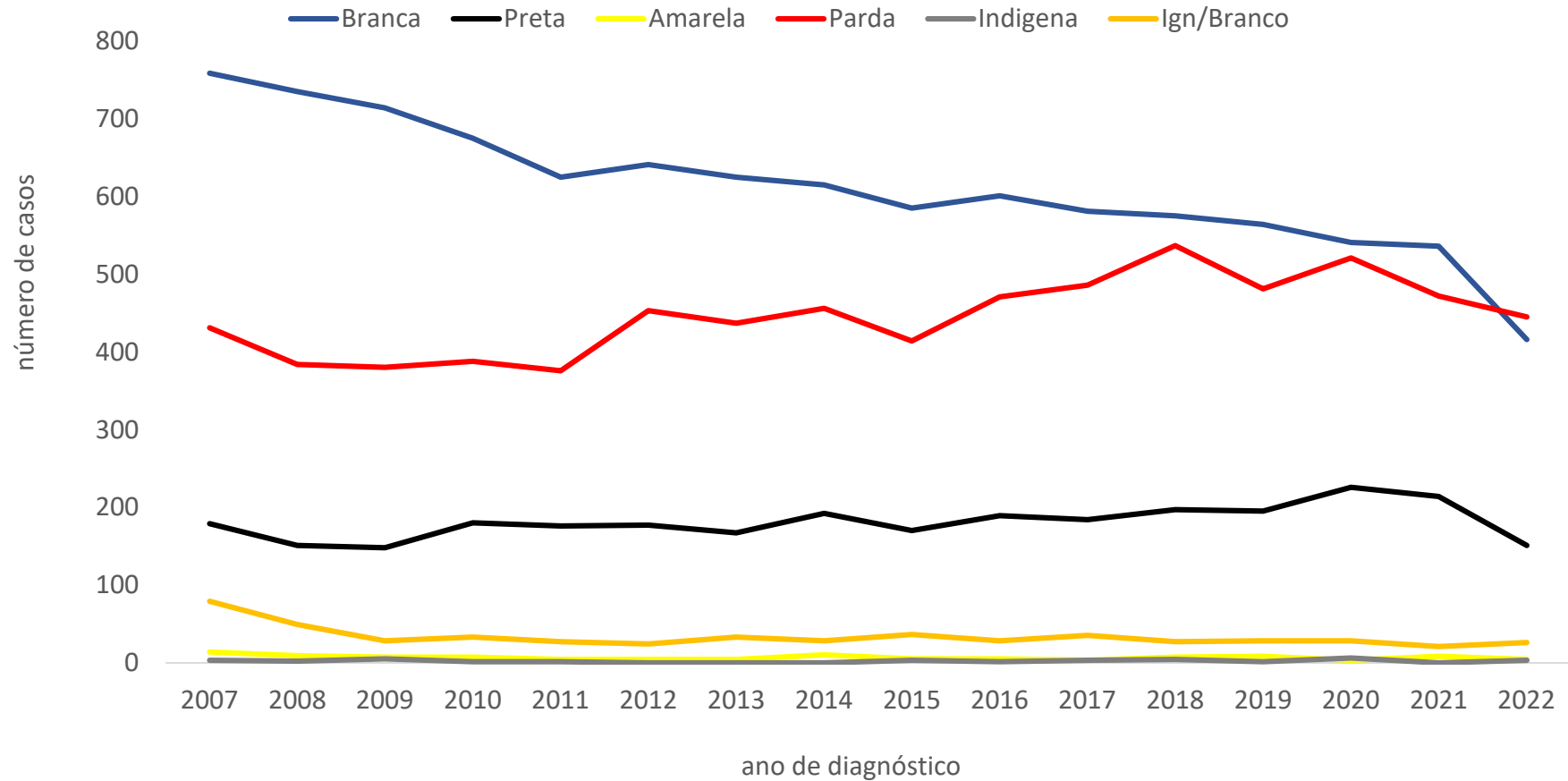
Figura 2. Casos notificados de gestante HIV positivo segundo faixa etária (anos) e ano de diagnóstico, Estado de São Paulo, 2007 a 2022*



Fonte: SINAN - Vigilância Epidemiológica - Programa Estadual IST/Aids - SP e Fundação Seade.

Nota:* Dados preliminares até 30/06/2023, sujeitos a revisão mensal.

Figura 3. Casos notificados de gestante HIV positivo segundo raça/cor e ano de diagnóstico, Estado de São Paulo, 2007 a 2022*.



Fonte: SINAN - Vigilância Epidemiológica - Programa Estadual IST/Aids - SP.

Nota: * Dados preliminares até 30/06/2023, sujeitos a revisão mensal.

Figura 4. Casos notificados de gestante HIV positivo segundo escolaridade e ano de diagnóstico, estado de São Paulo, 2007 a 2022*

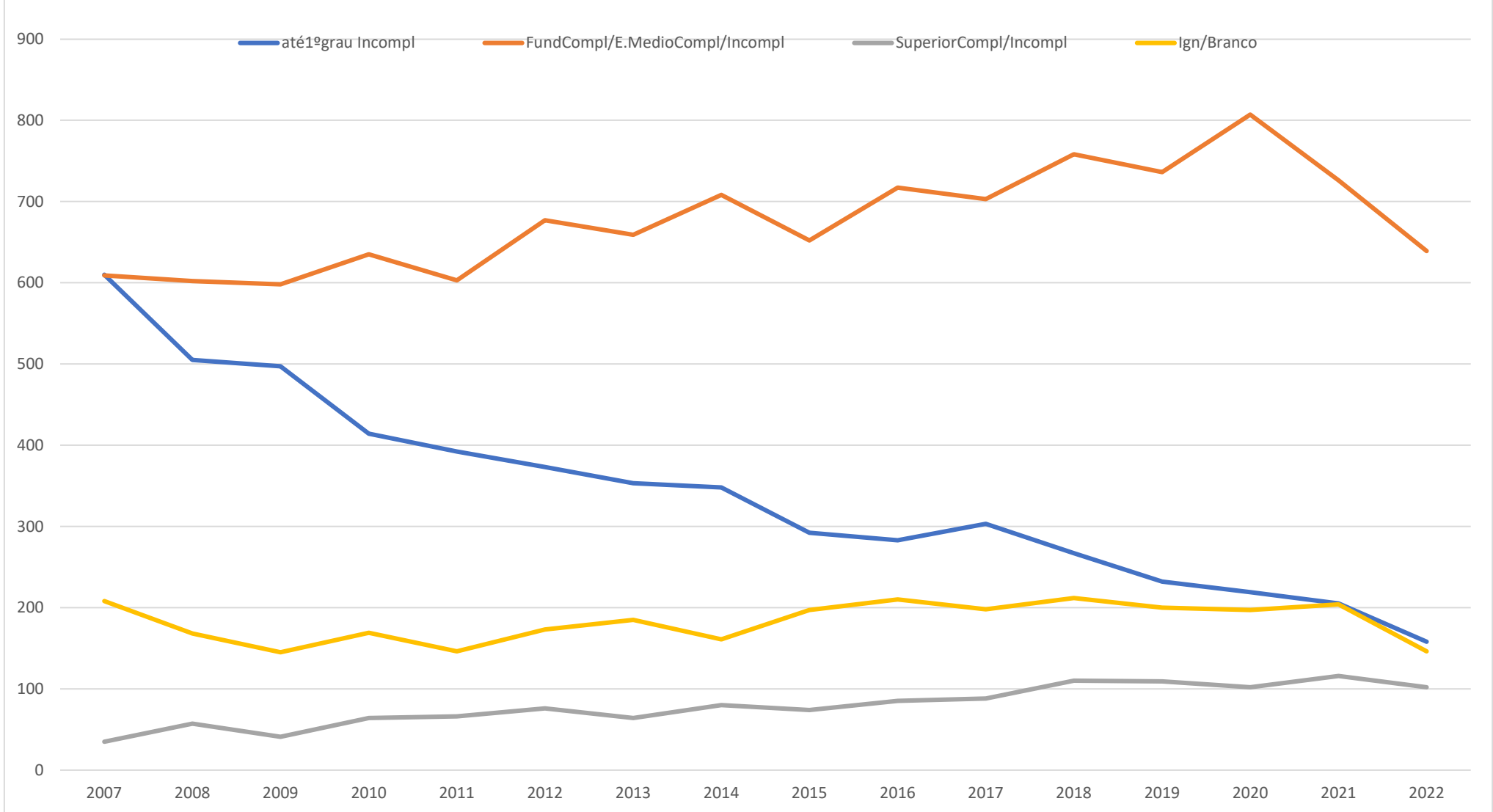


Tabela 3. Casos notificados de gestantes/parturientes/puérperas infectadas pelo HIV, segundo características do pré-natal (PN), evidência laboratorial e ano de diagnóstico, estado de São Paulo, 2007 a 2023*.

Características	Ano de Diagnóstico																				Total	
	2007 a 2010		2011 a 2015		2016		2017		2018		2019		2020		2021		2022		2023*			
	Nº	%	Nº	%	Nº	%	Nº	%	Nº	%	Nº	%	Nº	%	Nº	%	Nº	%	Nº	%	Nº	%
Evidência laboratorial do HIV																						
Anterior ao PN	3.276	61,1	3.920	62,2	833	64,3	841	65,1	910	67,6	888	69,5	914	69,0	856	68,4	727	69,6	202	61,6	13.367	64,2
Durante o PN	1.792	33,4	2.133	33,9	412	31,8	406	31,4	392	29,1	356	27,9	374	28,2	355	28,4	294	28,1	108	32,9	6.622	31,8
Durante o parto	232	4,3	189	3,0	42	3,2	35	2,7	29	2,2	27	2,1	29	2,2	34	2,7	19	1,8	14	4,3	650	3,1
Após o parto	57	1,1	55	0,9	8	0,6	7	0,5	13	1,0	4	0,3	6	0,5	6	0,5	4	-	2	0,6	162	0,8
Ign/Branco	9	0,2	1	0,0	-	0,0	3	0,2	3	0,2	2	0,2	2	0,2	-	-	1	0,1	2	0,6	23	0,1
Trimestre de diagnóstico de gestação HIV**																						
1º Trimestre	1.971	36,7	2.868	45,5	678	52,4	683	52,9	746	55,4	712	55,8	771	58,2	693	55,4	595	56,9	190	57,9	9.907	47,6
2º Trimestre	1.533	28,6	1.841	29,2	331	25,6	315	24,4	268	19,9	271	21,2	287	21,7	278	22,2	214	20,5	46	14,0	5.384	25,9
3º Trimestre	1.413	26,3	1.351	21,5	248	19,2	242	18,7	279	20,7	250	19,6	226	17,1	247	19,7	202	19,3	76	23,2	4.534	21,8
Ign/Branco	449	8,4	238	3,8	38	2,9	52	4,0	54	4,0	44	3,4	41	3,1	33	2,6	34	3,3	16	4,9	999	4,8
Uso de ARV no pré-natal com e sem PN																						
Sim	4.508	84,0	5.559	88,3	1.126	86,9	1.092	84,5	1.176	87,3	1.163	91,1	1.241	93,7	1.166	93,2	921	88,1	234	71,3	18.146	87,1
Não	421	7,8	521	8,3	112	8,6	86	6,7	62	4,6	47	3,7	51	3,8	48	3,8	61	5,8	34	10,4	1.469	7,1
Ign/Branco	437	8,1	218	3,5	57	4,4	114	8,8	109	8,1	67	5,2	33	2,5	37	3,0	63	6,0	60	18,3	1.209	5,8
Realização de pré-natal (PN)																						
Sim	5.001	93,2	5.972	94,8	1.234	95,3	1.204	93,2	1.268	94,1	1.221	95,6	1.271	95,9	1.203	96,2	982	94,0	300	91,5	19.656	94,4
Não	293	5,9	288	4,6	50	3,9	73	5,7	63	4,7	42	3,3	38	2,9	39	3,1	46	4,4	19	5,8	951	4,6
Ign/Branco	72	1,4	38	0,6	11	0,8	15	1,2	16	1,2	14	1,1	16	1,2	9	0,7	17	1,6	9	2,7	217	1,0
Total	5.366	100,0	6.298	100,0	1.295	100,0	1.292	100,0	1.347	100,0	1.277	100,0	1.325	100,0	1.251	100,0	1.045	100,0	328	100,0	20.824	100,0
Trimestre de gestação entre as gestantes que realizaram PN**																						
1º Trimestre	1.896	37,9	2.811	47,1	663	53,7	657	50,9	717	59,6	696	54,9	752	61,6	679	53,4	577	58,8	180	60,0	9.628	49,0
2º Trimestre	1.502	30,0	1.792	30,0	321	26,0	308	23,8	260	21,6	267	21,1	281	23,0	269	21,2	204	20,8	44	14,7	5.248	26,7
3º Trimestre	1.236	24,7	1.180	19,8	218	17,7	198	15,3	245	20,3	224	17,7	203	16,6	229	18,0	173	17,6	63	21,0	3.969	20,2
Ign/Branco	367	7,3	189	3,2	32	2,6	41	3,2	46	3,8	34	2,7	35	2,9	26	2,0	28	2,9	13	4,3	811	4,1
Uso de ARV no pré-natal entre as gestantes que realizaram PN**																						
Sim	4.503	90,0	5.491	91,9	1.109	89,9	1.088	84,5	1.168	90,4	1.142	89,4	1.198	90,4	1.125	89,9	900	91,6	232	77,3	17.956	91,4
Não	411	8,2	419	7,0	102	8,3	76	6,7	62	6,3	47	3,7	62	4,7	63	5,0	61	6,2	34	11,3	1.337	6,8
Ign/Branco	87	1,7	62	1,0	23	1,9	40	8,8	38	3,3	32	2,5	11	0,8	15	1,2	21	2,1	34	11,3	363	1,8
Total com PN	5.001	100,0	5.972	100,0	1.234	100,0	1.204	100,0	1.268	100,0	1.221	95,6	1.271	95,9	1.203	96,2	982	100,0	300	100,0	19.656	100,0

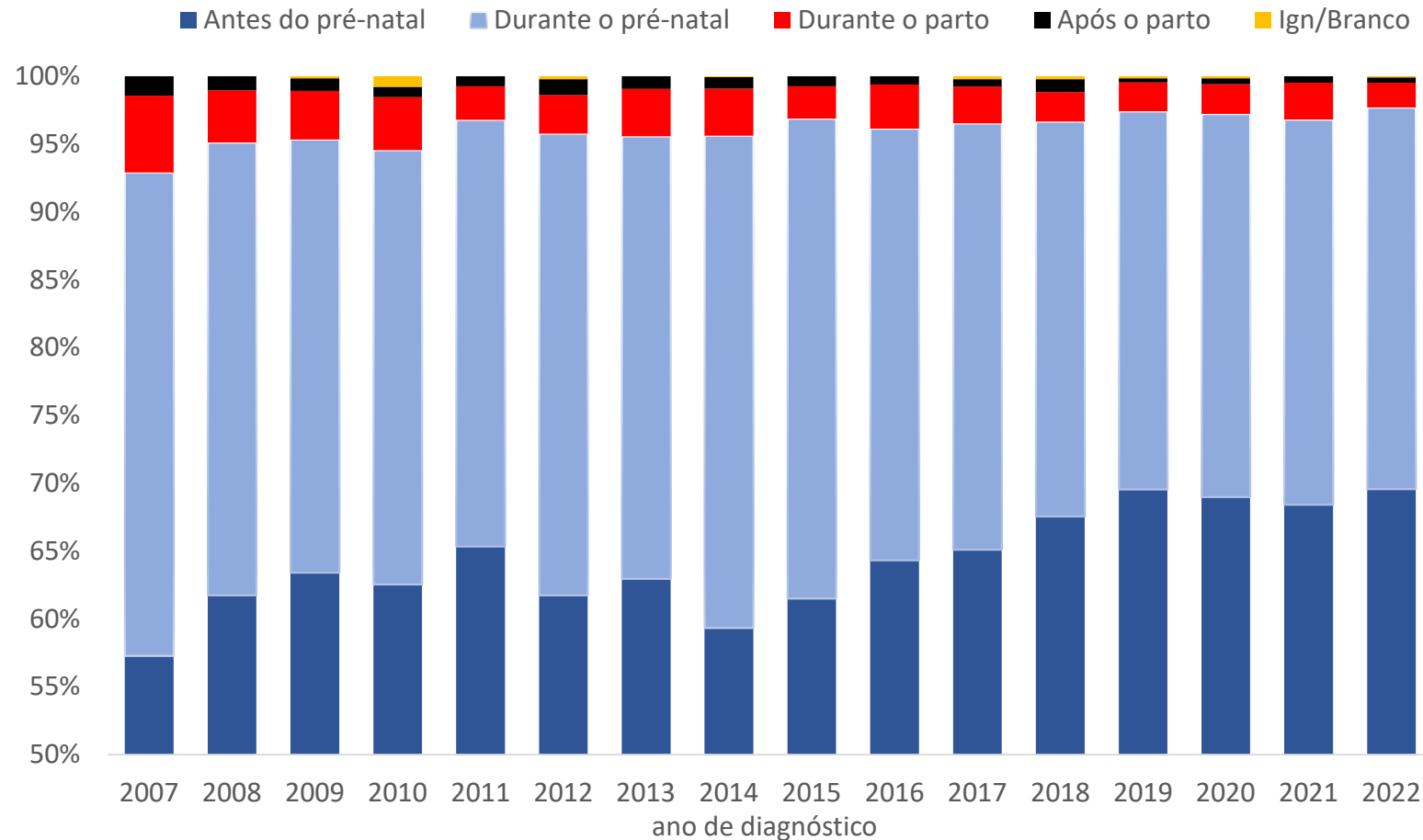
Fonte: SINAN - Vigilância Epidemiológica - Programa Estadual IST/Aids-SP (VE-PEIST/Aids-SP).

Notas:

* Dados preliminares até 30/06/2023, sujeitos a revisão mensal.

** Considerados apenas os casos com informação de pré-natal realizado.

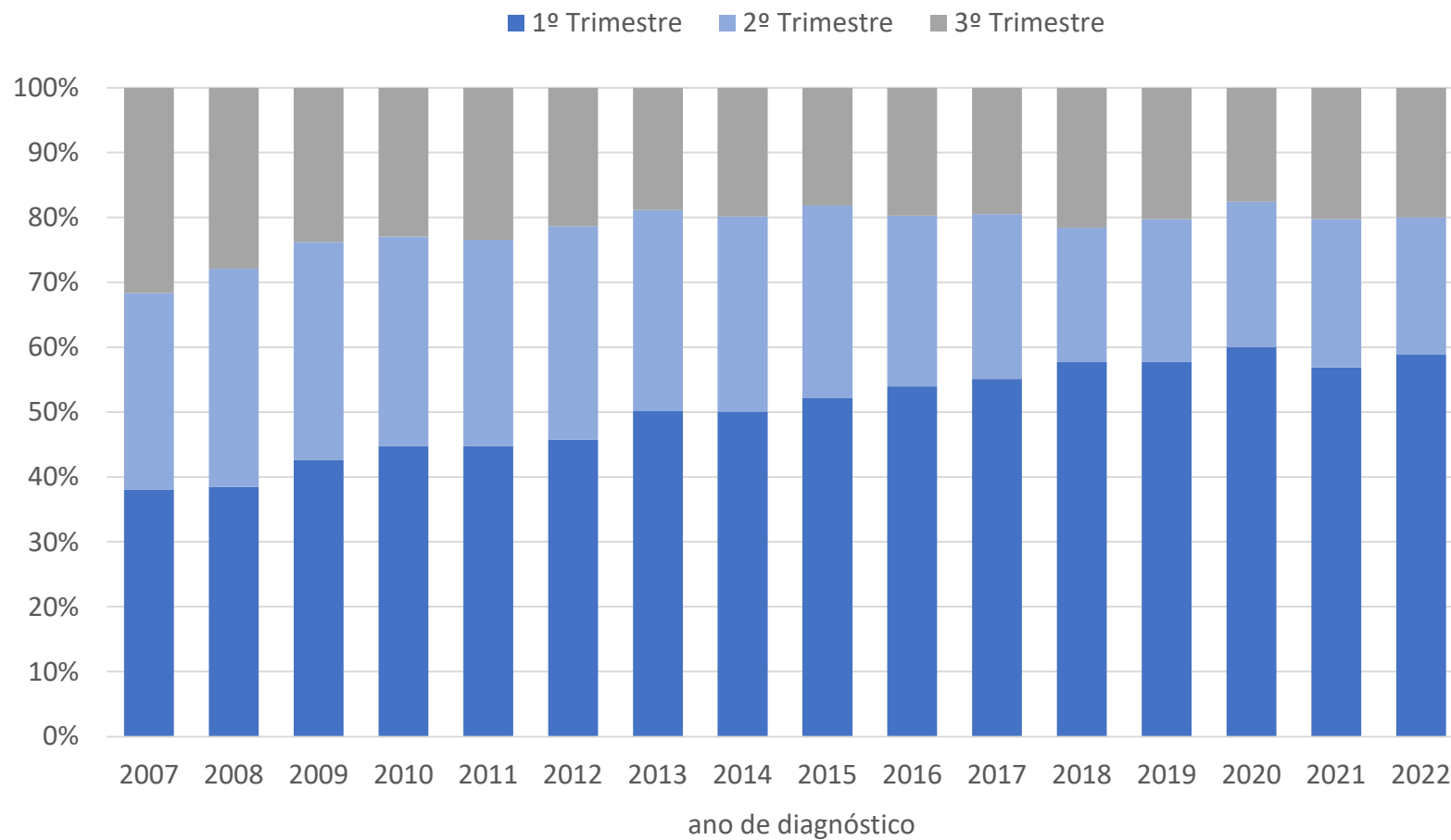
Figura 5 . Proporção de casos notificados de gestante HIV positivo segundo momento do diagnóstico e ano, Estado de São Paulo, 2007 a 2022*.



Fonte: SINAN - Vigilância Epidemiológica - Programa Estadual IST/Aids - SP.

Nota:* Dados preliminares até 30/06/2023, sujeitos a revisão mensal.

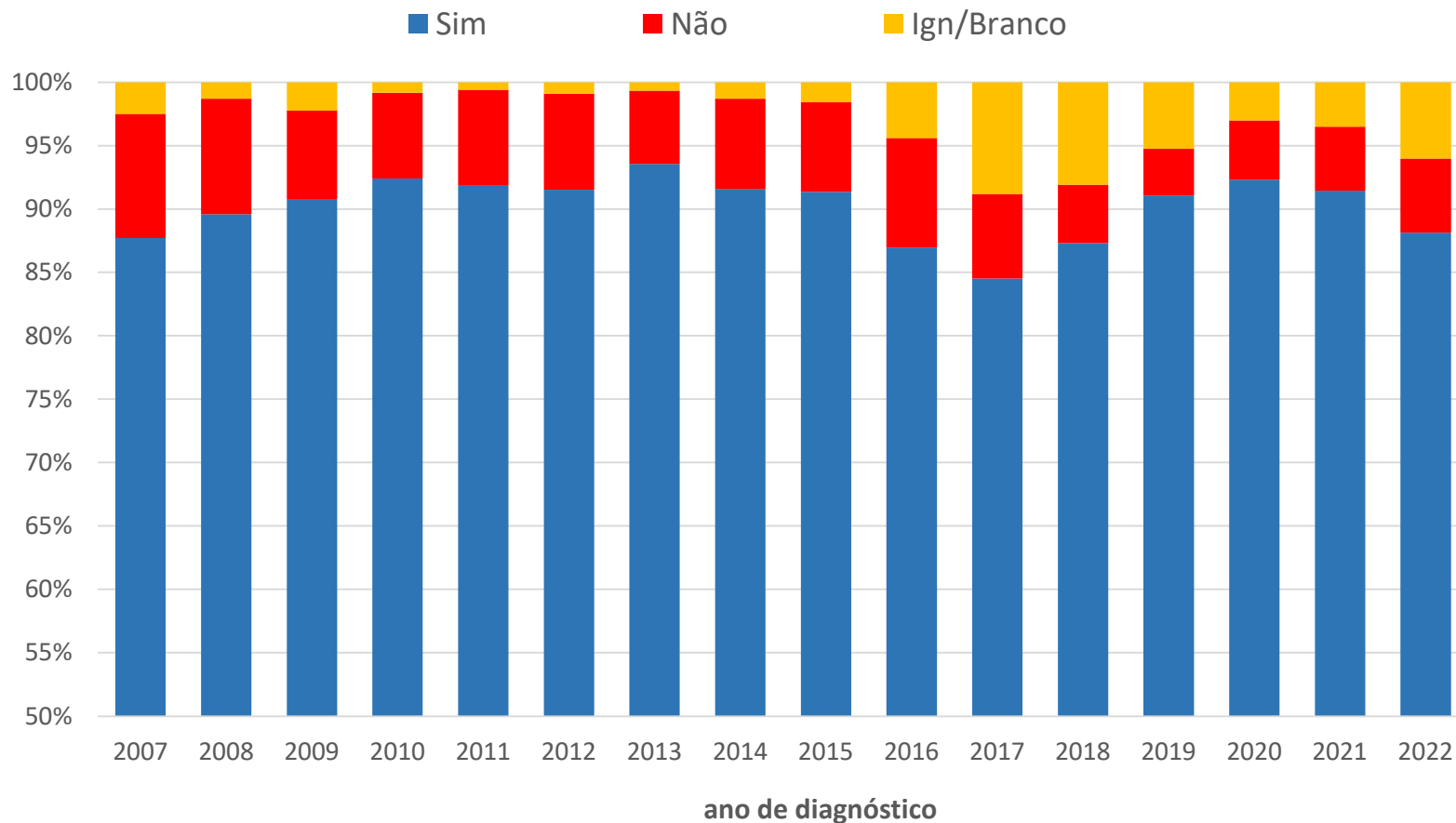
Figura 6. Proporção de casos notificados de gestantes HIV positivo segundo trimestre de gestação e ano de diagnóstico, Estado de São Paulo, 2007 a 2022*.



Fonte: SINAN - Vigilância Epidemiológica - Programa Estadual IST/Aids - SP.

Nota:* Dados preliminares até 30/06/2023, sujeitos a revisão mensal.

Figura 7 . Proporção de casos notificados de gestante HIV positivo segundo ARV na gestação e ano de diagnóstico, Estado de São Paulo, 2007 a 2022*.



Fonte: SINAN - Vigilância Epidemiológica - Programa Estadual IST/Aids -SP.

Nota:* Dados preliminares até 30/06/2023, sujeitos a revisão mensal.

Tabela 4. Casos notificados de gestantes/parturientes/puérperas infectadas pelo HIV com diagnóstico a partir de 2007, segundo características do parto, do recém-nascido e ano de parto, estado de São Paulo, 2007 a 2023*.

Características	Ano de parto																					
	2007 a 2010		2011 a 2015		2016		2017		2018		2019		2020		2021		2022**		2023**		TOTAL	
	Nº	%	Nº	%	Nº	%	Nº	%	Nº	%	Nº	%	Nº	%	Nº	%	Nº	%	Nº	%	Nº	%
Evolução da gestação																						
Nascido vivo	4.101	89,9	5.444	85,5	1.044	82,3	1.087	78,9	1.146	81,4	1.096	83,0	1.088	83,1	1.070	81,9	887	78,9	377	82,1	17.340	84,6
Natimorto	80	1,8	104	1,6	16	1,3	17	1,2	15	1,1	7	0,5	13	1,0	17	1,3	15	1,3	2	0,4	286	1,4
Aborto	158	3,5	269	4,2	49	3,9	56	4,1	61	4,3	72	5,5	67	5,1	65	5,0	38	3,4	22	4,8	857	4,2
Sem preenchimento/Ign	222	4,9	551	8,7	160	12,6	218	15,8	186	13,2	146	11,1	142	10,8	154	11,8	184	16,4	58	12,6	2.021	9,9
Total	4.561	100,0	6.368	100,0	1.269	100,0	1.378	100,0	1.408	100,0	1.321	100,0	1.310	100,0	1.306	100,0	1.124	100,0	459	100,0	20.504	100,0
Tipo de parto casos de nascidos vivos																						
Vaginal	1.129	27,5	1.362	21,4	286	27,4	289	26,6	352	30,7	316	28,8	325	29,9	305	28,5	252	28,4	126	33,4	4.742	27,3
Cesárea	2.961	72,2	4.063	63,8	753	72,1	785	72,2	785	68,5	772	70,4	751	69,0	749	70,0	620	69,9	247	65,5	12.486	72,0
Ign/Branco	11	0,3	19	0,3	5	0,5	13	1,2	9	0,8	8	0,7	12	1,1	16	1,5	15	1,7	4	1,1	112	0,6
Uso de ARV pela mãe no parto casos de nascidos vivos																						
Sim	3.609	88,0	4.943	77,6	936	89,7	955	87,9	990	86,4	964	88,0	960	88,2	936	87,5	725	81,7	306	81,2	15.324	88,4
Não	295	7,2	306	4,8	56	5,4	76	7,0	104	9,1	80	7,3	98	9,0	101	9,4	111	12,5	58	15,4	1.285	7,4
Ign/Branco	197	4,8	195	3,1	52	5,0	56	5,2	52	4,5	52	4,7	30	2,8	33	3,1	51	5,7	13	3,4	731	4,2
Início de ARV da criança no parto casos de nascidos vivos																						
Nas primeiras 24h	3.854	94,0	5.178	81,3	977	93,6	1.004	92,4	1.068	93,2	997	91,0	1.036	95,2	1.017	95,0	834	94,0	346	91,8	16.311	94,1
Após 24h	27	0,7	57	0,9	11	1,1	22	2,0	8	0,7	18	1,6	17	1,6	9	0,8	15	1,7	6	1,6	190	1,1
Não realizado	31	0,8	30	0,5	3	0,3	6	0,6	7	0,6	7	0,6	8	0,7	6	0,6	6	-	6	1,6	110	0,6
Ign/Branco	189	4,6	179	2,8	53	5,1	55	5,1	63	5,5	74	6,8	27	2,5	38	3,6	32	3,6	19	5,0	729	4,2
Total de nascidos vivos	4.101	100,0	5.444	85,5	1.044	100,0	1.087	100,0	1.146	100,0	1.096	100,0	1.088	100,0	1.070	100,0	887	100,0	377	100,0	17.340	100,0

Fonte: SINAN - Vigilância Epidemiológica - Programa Estadual IST/Aids-SP (VE-PEIST/Aids-SP).

Notas:

* Dados preliminares até 30/06/2023, sujeitos a revisão mensal.

** excluídos 321 casos de gestação em curso.

Tabela 5. Casos notificados de gestantes/parturientes/puérperas infectadas pelo HIV, segundo tipo de serviço notificador e ano de diagnóstico, estado de São Paulo, 2007 a 2023*.

Ano de Diagnóstico	Serviço notificador												Total	
	SAE/CR/Centro Especialidade		Hospital/Maternidade		Atenção Básica/UBS		Vigilância Epidemiológica		Presídio		Outros			
	Nº	%	Nº	%	Nº	%	Nº	%	Nº	%	Nº	%	Nº	%
2007	872	59,6	445	30,4	110	7,5	33	2,3	3	0,2	-	-	1.463	100,0
2008	833	62,5	347	26,0	135	10,1	15	1,1	2	0,2	1	0,1	1.333	100,0
2009	834	65,0	284	22,1	144	11,2	21	1,6	1	0,1	-	-	1.284	100,0
2010	836	65,0	282	21,9	136	10,6	23	1,8	4	0,3	5	0,4	1.286	100,0
2011	811	66,8	255	21,0	126	10,4	17	1,4	2	0,2	3	0,2	1.214	100,0
2012	846	65,2	264	20,3	155	11,9	16	1,2	10	0,8	7	0,5	1.298	100,0
2013	814	64,2	252	19,9	167	13,2	22	1,7	10	0,8	2	0,2	1.267	100,0
2014	815	62,7	273	21,0	174	13,4	30	2,3	3	0,2	5	0,4	1.300	100,0
2015	758	62,2	227	18,6	194	15,9	29	2,4	5	0,4	6	0,5	1.219	100,0
2016	832	64,2	220	17,0	201	15,5	34	2,6	5	0,4	3	0,2	1.295	100,0
2017	830	64,2	224	17,3	210	16,3	19	1,5	6	0,5	3	0,2	1.292	100,0
2018	812	60,3	290	21,5	219	16,3	20	1,5	2	0,1	4	0,3	1.347	100,0
2019	748	58,6	267	20,9	239	18,7	18	1,4	1	0,1	4	0,3	1.277	100,0
2020	835	63,0	230	17,4	236	17,8	14	1,1	6	0,5	4	0,3	1.325	100,0
2021	774	61,9	275	22,0	168	13,4	24	1,9	4	0,3	6	0,5	1.251	100,0
2022	620	59,3	183	17,5	212	20,3	14	1,3	5	0,5	11	1,1	1.045	100,0
2023	156	47,6	82	25,0	77	23,5	8	2,4	-	-	5	1,5	328	100,0
Total	13.026	62,6	4.400	21,1	2.903	13,9	357	1,7	69	0,3	69	0,3	20.824	100,0

Fonte: SINAN - Vigilância Epidemiológica - Programa Estadual IST/Aids-SP (VE-PEIST/Aids-SP).

Nota: * Dados preliminares até 30/06/2023, sujeitos a revisão mensal.

Tabela 6. Casos notificados de gestantes/parturientes/puérperas infectadas pelo HIV e taxa de detecção (TD) por mil nascidos vivos-ano, segundo Grupo de Vigilância Epidemiológica (GVE) de residência (ordem alfabética) e ano de diagnóstico, Estado de São Paulo, 2007 a 2023*.

GVE de residência	Ano de Diagnóstico																		
	2007 a 2010	2011 a 2015	2016		2017		2018		2019		2020		2021		2022		2023*	Total	
	Nº	Nº	Nº	TD	Nº	TD	Nº	TD	Nº	TD	Nº	TD	Nº	TD	Nº	TD	Nº	Nº	%
1331 GVE 1 CAPITAL	1.723	2.121	439	2,6	457	2,7	449	2,7	466	2,9	469	3,2	403	3,0	370	2,8	121	7.018	33,7
1332 GVE 7 SANTO ANDRE	290	332	60	1,7	58	1,6	67	1,9	52	1,6	60	1,9	61	2,1	57	2,1	19	1.056	5,1
1333 GVE 8 MOGI DAS CRUZES	308	329	91	2,0	88	1,9	97	2,1	102	2,3	97	2,3	71	1,8	60	1,6	19	1.262	6,1
1334 GVE 9 FRANCO DA ROCHA	54	86	18	2,0	24	2,6	22	2,5	32	3,7	24	2,9	25	3,0	11	1,4	7	303	1,5
1335 GVE 10 OSASCO	300	388	91	1,9	84	1,7	89	1,8	65	1,4	85	1,9	97	2,3	78	1,9	28	1.305	6,3
1336 GVE 11 ARACATUBA	75	67	17	2,0	18	2,1	15	1,7	12	1,4	13	1,7	19	2,5	7	1,0	1	244	1,2
1337 GVE 12 ARARAQUARA	98	133	30	2,7	23	2,0	24	2,1	24	2,2	29	2,7	21	2,0	26	2,6	10	418	2,0
1338 GVE 13 ASSIS	48	54	10	1,9	5	0,9	10	1,8	13	2,5	12	2,3	8	1,7	11	2,1	1	172	0,8
1339 GVE 14 BARRETOS	52	55	10	2,2	14	2,8	12	2,5	10	2,1	12	2,7	15	3,4	10	2,3	1	191	0,9
1340 GVE 15 BAURU	93	115	30	2,3	22	1,6	37	2,7	31	2,3	23	1,8	24	2,0	24	1,9	2	401	1,9
1341 GVE 16 BOTUCATU	32	49	6	0,8	12	1,5	12	1,6	9	1,3	6	0,9	12	1,8	8	1,2	3	149	0,7
1342 GVE 17 CAMPINAS	488	531	103	1,8	90	1,5	107	1,8	76	1,3	114	2,1	94	1,8	76	1,4	26	1.705	8,2
1343 GVE 18 FRANCA	93	73	14	1,6	12	1,3	6	0,7	11	1,3	9	1,1	21	2,8	13	1,6	1	253	1,2
1344 GVE 19 MARILIA	54	58	13	1,8	6	0,8	14	1,9	13	1,8	14	2,0	7	1,1	10	1,4	2	191	0,9
1345 GVE 20 PIRACICABA	191	218	47	2,5	41	2,2	39	2,0	38	2,1	52	2,9	37	2,2	26	1,5	9	698	3,4
1346 GVE 21 PRESIDENTE PRUDENTE	26	52	9	1,7	15	2,6	12	2,2	8	1,6	12	2,4	10	2,2	7	1,5	3	154	0,7
1573 GVE 22 PRESIDENTE VENCESLAU	24	26	6	1,8	7	2,1	7	2,2	4	1,3	3	1,0	6	2,1	3	1,1	0	86	0,4
1347 GVE 23 REGISTRO	54	50	8	2,0	8	2,0	9	2,2	7	1,8	6	1,6	7	2,0	5	1,5	0	154	0,7
1348 GVE 24 RIBEIRAO PRETO	223	236	30	1,7	41	2,3	42	2,3	40	2,3	20	1,2	41	2,5	23	1,4	7	703	3,4
1349 GVE 25 SANTOS	366	390	59	2,5	91	3,8	89	3,7	63	2,8	73	3,3	69	3,3	66	3,3	17	1.283	6,2
1350 GVE 26 SAO JOAO DA BOA VISTA	62	65	16	1,8	13	1,4	13	1,4	10	1,1	7	0,8	15	2,1	12	1,4	3	216	1,0
1351 GVE 27 SAO JOSE DOS CAMPOS	147	164	37	2,6	27	1,9	24	1,7	29	2,0	37	2,8	28	2,2	21	1,7	10	524	2,5
1576 GVE 28 CARAGUATATUBA	60	46	8	1,7	7	1,4	10	2,0	15	3,1	13	2,7	8	1,8	6	1,3	2	175	0,8
1354 GVE 29 SAO JOSE DO RIO PRETO	132	196	41	2,9	47	3,2	43	2,9	46	3,1	44	3,0	39	2,8	40	2,7	9	637	3,1
1574 GVE 30 JALES	22	31	6	2,6	7	2,8	5	2,0	5	2,0	7	3,0	12	5,2	5	1,7	0	100	0,5
1353 GVE 31 SOROCABA	210	259	60	2,1	49	1,6	57	1,9	55	1,9	56	1,9	73	2,7	48	1,7	19	886	4,3
1575 GVE 32 ITAPEVA	22	30	8	2,1	6	1,6	7	1,8	7	1,8	4	1,1	7	2,0	1	0,3	1	93	0,4
1352 GVE 33 TAUBATE	115	144	28	2,1	20	1,5	29	2,2	33	2,5	23	1,8	20	1,7	20	1,7	7	439	2,1
Não classificados	4	0	0		0		0		1		1		1		1		0	8	0,0
TOTAL	5.366	6.298	1.295	2,2	1.292	2,1	1.347	2,2	1.277	2,2	1.325	2,4	1.251	2,4	1.045	2,0	328	20.824	100,0

Fonte: SINAN - Vigilância Epidemiológica - Programa Estadual IST/Aids-SP (VE-PEIST/Aids-SP) e Fundação Seade.

Nota: *Dados preliminares até 30/06/2023, sujeitos a revisão mensal.

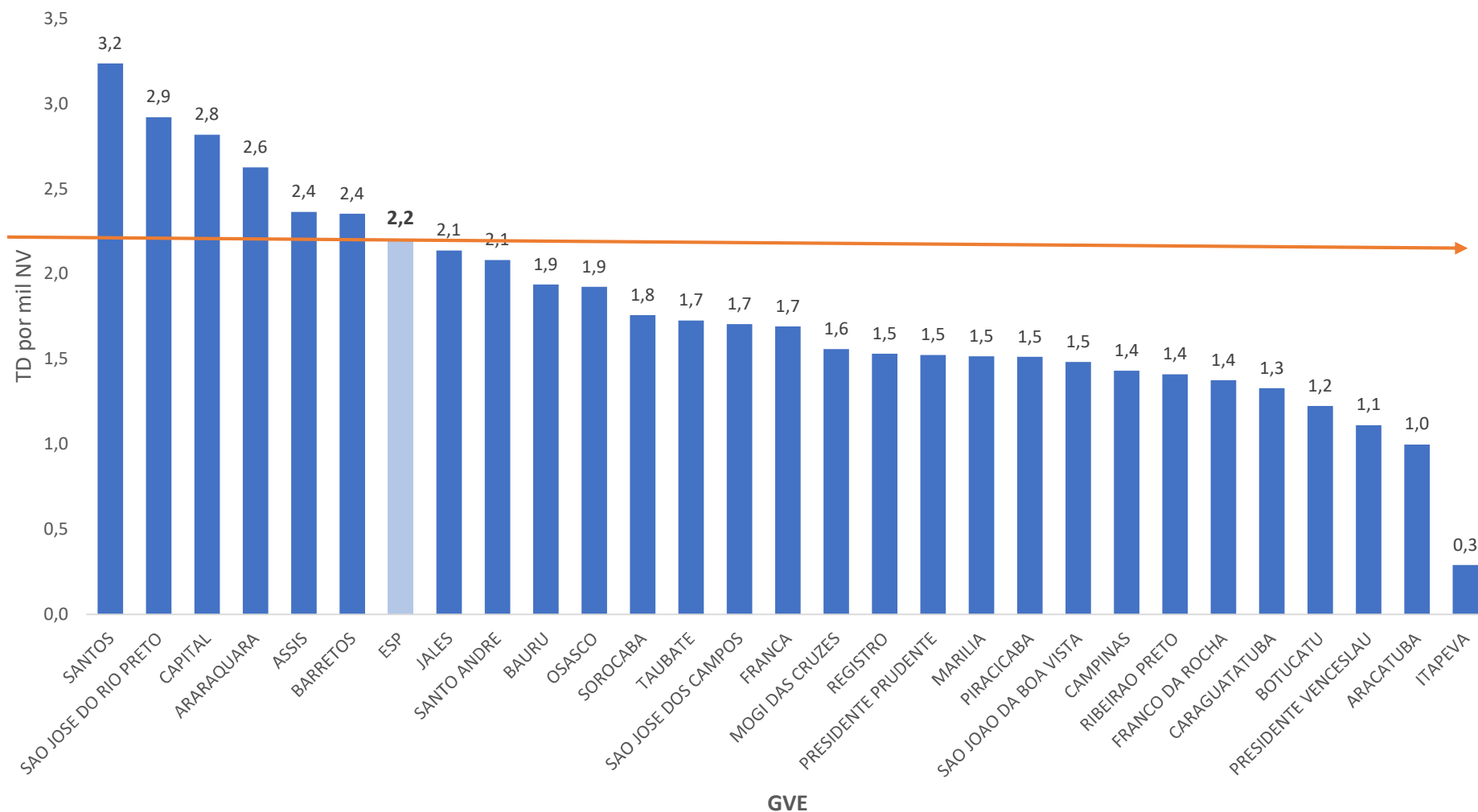
Tabela 7. Casos notificados de gestantes/parturientes/puérperas infectadas pelo HIV, segundo Grupo de Vigilância Epidemiológica (GVE) de notificação e residência e ano de diagnóstico, estado de São Paulo, 2007 a 2023*.

GVE	Ano de Diagnóstico																																
	2007 a 2010			2010 a 2015			2016			2017			2018			2019			2020			2021			2022			2023			TOTAL		
	Nº not	Nº res	% res not	Nºnot	Nº res	% res not	Nºnot	Nº res	% res not	Nºnot	Nº res	% res not	Nºnot	Nº res	% res not	Nºnot	Nº res	% res not	Nºnot	Nº res	% res not	Nºnot	Nº res	% res not	Nºnot	Nº res	% res not	Nºnot	Nº res	% res not	Nºnot	Nº res	% res not
1 CAPITAL	1.908	1.723	90,3	2.303	2.121	92,1	476	439	92,2	489	457	93,5	476	449	94,3	497	466	93,8	496	469	94,6	425	403	94,8	398	370	93,0	132	121	91,7	7.600	7.018	92,3
7 SANTO ANDRE	271	290	107,0	313	332	106,1	54	60	111,1	52	58	111,5	65	67	103,1	55	52	94,5	57	60	105,3	58	61	105,2	54	57	105,6	19	19	100,0	998	1.056	105,8
8 MOGI DAS CRUZES	250	308	123,2	266	329	123,7	83	91	109,6	79	88	111,4	92	97	105,4	92	102	110,9	88	97	110,2	64	71	110,9	53	60	113,2	13	19	146,2	1.080	1.262	116,9
9 FRANCO DA ROCHA	38	54	142,1	68	86	126,5	12	18	150,0	22	24	109,1	19	22	115,8	28	32	114,3	24	24	100,0	27	25	92,6	8	11	137,5	6	7	116,7	252	303	120,2
10 OSASCO	221	300	135,7	313	388	124,0	77	91	118,2	70	84	120,0	74	89	120,3	47	65	138,3	72	85	118,1	86	97	112,8	64	78	121,9	25	28	112,0	1.049	1.305	124,4
11 ARACATUBA	74	75	101,4	66	67	101,5	17	17	100,0	17	18	105,9	15	15	100,0	12	12	100,0	13	13	100,0	19	19	100,0	7	7	100,0	1	1	100,0	241	244	101,2
12 ARARAQUARA	95	98	103,2	127	133	104,7	29	30	103,4	21	23	109,5	22	24	109,1	24	24	100,0	29	29	100,0	19	21	110,5	25	26	104,0	10	10	100,0	401	418	104,2
13 ASSIS	48	48	100,0	54	54	100,0	10	10	100,0	5	5	100,0	10	10	100,0	13	13	100,0	12	12	100,0	8	8	100,0	10	11	110,0	1	1	100,0	171	172	100,6
14 BARRETOS	49	52	106,1	52	55	105,8	10	10	100,0	14	14	100,0	11	12	109,1	9	10	111,1	11	12	109,1	13	15	115,4	10	10	100,0	1	1	100,0	180	191	106,1
15 BAURU	89	93	104,5	114	115	100,9	30	30	100,0	22	22	100,0	38	37	97,4	31	31	100,0	24	23	95,8	24	24	100,0	24	24	100,0	2	2	100,0	398	401	100,8
16 BOTUCATU	36	32	88,9	50	49	98,0	6	6	100,0	12	12	100,0	10	12	120,0	9	9	100,0	6	6	100,0	12	12	100,0	8	8	100,0	3	3	100,0	152	149	98,0
17 CAMPINAS	504	488	96,8	548	531	96,9	110	103	93,6	92	90	97,8	112	107	95,5	77	76	98,7	113	114	100,9	96	94	97,9	75	76	101,3	26	26	100,0	1.753	1.705	97,3
18 FRANCA	89	93	104,5	66	73	110,6	12	14	116,7	9	12	133,3	4	6	150,0	8	11	137,5	9	9	100,0	21	21	100,0	13	13	100,0	1	1	100,0	232	253	109,1
19 MARILIA	54	54	100,0	58	58	100,0	13	13	100,0	6	6	100,0	14	14	100,0	13	13	100,0	14	14	100,0	6	7	116,7	10	10	100,0	2	2	100,0	190	191	100,5
20 PIRACICABA	184	191	103,8	210	218	103,8	43	47	109,3	40	41	102,5	39	39	100,0	38	38	100,0	51	52	102,0	37	37	100,0	27	26	96,3	8	9	112,5	677	698	103,1
21 PRESID.PRUDENTE	30	26	86,7	62	52	83,9	13	9	69,2	19	15	78,9	15	12	80,0	11	8	72,7	13	12	92,3	12	10	83,3	9	7	77,8	3	3	100,0	187	154	82,4
22 PRESID.VENCESLAU	18	24	133,3	16	26	162,5	2	6	300,0	3	7	233,3	4	7	175,0	1	4	400,0	2	3	150,0	4	6	150,0	1	3	300,0	-	-	-	51	86	168,6
23 REGISTRO	54	54	100,0	50	50	100,0	7	8	114,3	7	8	114,3	9	9	100,0	7	7	100,0	6	6	100,0	7	7	100,0	5	5	100,0	-	-	-	152	154	101,3
24 RIBEIRAO PRETO	234	223	95,3	249	236	94,8	33	30	90,9	46	41	89,1	47	42	89,4	44	40	90,9	20	20	100,0	45	41	91,1	23	23	100,0	8	7	87,5	749	703	93,9
25 SANTOS	365	366	100,3	388	390	100,5	60	59	98,3	92	91	98,9	89	89	100,0	63	63	100,0	73	73	100,0	69	69	100,0	66	66	100,0	17	17	100,0	1.282	1.283	100,1
26 SJ BOA VISTA	53	62	117,0	56	65	116,1	11	16	145,5	13	13	100,0	8	13	162,5	9	10	111,1	7	7	100,0	12	15	125,0	12	12	100,0	3	3	100,0	184	216	117,4
27 SJ CAMPOS	145	147	101,4	164	164	100,0	37	37	100,0	27	27	100,0	24	24	100,0	29	29	100,0	37	37	100,0	28	28	100,0	21	21	100,0	11	10	90,9	523	524	100,2
28 CARAGUATATUBA	57	60	105,3	45	46	102,2	8	8	100,0	7	7	100,0	10	10	100,0	15	15	100,0	13	13	100,0	7	8	114,3	6	6	100,0	2	2	100,0	170	175	102,9
29 SJ RIO PRETO	136	132	97,1	201	196	97,5	42	41	97,6	47	47	100,0	45	43	95,6	46	46	100,0	45	44	97,8	39	39	100,0	41	40	97,6	8	9	112,5	650	637	98,0
30 JALES	20	22	110,0	30	31	103,3	5	6	120,0	7	7	100,0	3	5	166,7	5	5	100,0	7	7	100,0	12	12	100,0	6	5	83,3	-	-	-	95	100	105,3
31 SOROCABA	206	210	101,9	256	259	101,2	59	60	101,7	48	49	102,1	56	57	101,8	54	55	101,9	56	56	100,0	73	73	100,0	48	48	100,0	19	19	100,0	875	886	101,3
32 ITAPEVA	23	22	95,7	29	30	103,4	8	8	100,0	6	6	100,0	7	7	100,0	7	7	100,0	4	4	100,0	7	7	100,0	1	1	100,0	1	1	100,0	93	93	100,0
33 TAUBATE	115	115	100,0	144	144	100,0	28	28	100,0	20	20	100,0	29	29	100,0	33	33	100,0	23	23	100,0	20	20	100,0	20	20	100,0	6	7	116,7	438	439	100,2
sem classificação	-	4	-	-	-	-	-	-	-	-	-	-	-	-	-	1	-	-	-	1	-	1	1	100,0	-	1	-	-	-	-	1	8	-
TOTAL	5.366	5.366	100,0	6.298	6.298	100,0	1.295	1.295	100,0	1.292	1.292	100,0	1.347	1.347	100,0	1.277	1.277	100,0	1.325	1.325	100,0	1.251	1.251	100,0	1.045	1.045	100,0	328	328	100,0	20.824	20.824	100,0

Fonte: SINAN - Vigilância Epidemiológica - Programa Estadual IST/Aids-SP (VE-PEIST/Aids-SP).

Nota: * Dados preliminares até 30/06/2023, sujeitos a revisão mensal.

Figura 8. Taxa de detecção (TD de casos de gestante HIV por 1.000 nascidos vivos segundo Grupo de Vigilância Epidemiológica , estado de São Paulo, 2022*.



Fonte: SINAN - Vigilância Epidemiológica - Programa Estadual IST/Aids - SP e Fundação Seade.

Nota:* Dados preliminares até 30/06/2023, sujeitos a revisão mensal.

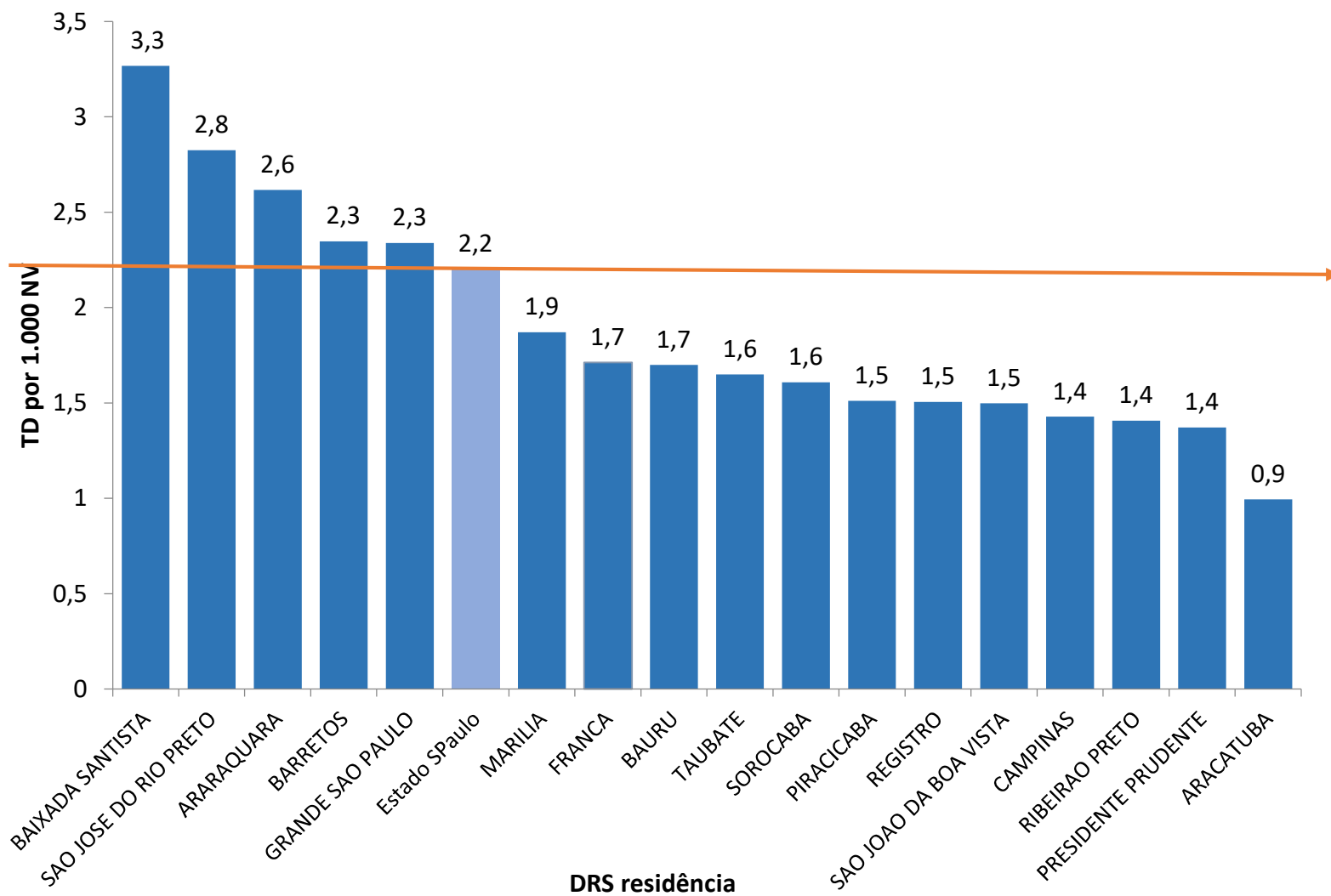
Tabela 8. Casos notificados de gestantes/parturientes/puérperas infectadas pelo HIV e taxa de detecção (TD) por mil nascidos vivos-ano, segundo Departamento Regional de Saúde (DRS) de residência (ordem alfabética) e ano de diagnóstico, Estado de São Paulo, 2007 a 2023*.

DRS de residência	Ano de Diagnóstico																		
	2007 a 2010	2011 a 2015	2016		2017		2018		2019		2020		2021		2022		2023*	Total	
	Nº	Nº	Nº	TD	Nº	TD	Nº	TD	Nº	TD	Nº	TD	Nº	TD	Nº	TD	Nº	Nº	%
GRANDE SAO PAULO	2.670	3.256	699	2,3	711	2,3	724	2,4	717	2,5	735	2,7	657	2,6	576	2,3	194	10.939	52,5
ARACATUBA	75	67	17	2,0	18	2,1	15	1,7	12	1,4	13	1,7	19	2,5	7	1,0	1	244	1,2
ARARAQUARA	98	133	30	2,7	23	2,0	24	2,1	24	2,2	29	2,7	21	2,0	26	2,6	10	418	2,0
BAIXADA SANTISTA	363	390	59	2,5	91	3,8	89	3,7	63	2,8	73	3,3	69	3,3	66	3,3	17	1.280	6,1
BARRETOS	54	55	10	2,2	14	2,8	12	2,5	10	2,1	12	2,7	15	3,4	10	2,3	1	193	0,9
BAURU	125	164	36	1,7	34	1,6	49	2,3	40	2,0	29	1,5	36	1,9	32	1,7	5	550	2,6
CAMPINAS	490	531	103	1,8	90	1,5	107	1,8	76	1,3	114	2,1	94	1,8	76	1,4	26	1.707	8,2
FRANCA	93	73	14	1,6	12	1,3	6	0,7	11	1,3	9	1,1	21	2,8	13	1,7	1	253	1,2
MARILIA	102	112	23	1,8	11	0,8	24	1,9	26	2,1	26	2,2	15	1,3	21	1,9	3	363	1,7
PIRACICABA	191	218	47	2,5	41	2,2	39	2,0	38	2,1	52	2,9	37	2,2	26	1,5	9	698	3,4
PRESIDENTE PRUDENTE	50	78	15	1,7	22	2,5	19	2,2	12	1,5	15	1,9	16	2,2	10	1,4	3	240	1,2
REGISTRO	54	50	8	2,0	8	2,0	9	2,2	7	1,8	6	1,6	7	2,0	5	1,5	0	154	0,7
RIBEIRAO PRETO	223	236	30	1,7	41	2,3	42	2,3	40	2,3	20	1,2	41	2,5	23	1,4	7	703	3,4
SAO JOAO DA BOA VISTA	60	65	16	1,8	13	1,4	13	1,4	10	1,1	7	0,8	15	2,1	12	1,5	3	214	1,0
SAO JOSE DO RIO PRETO	155	227	47	2,8	54	3,1	48	2,7	51	2,9	51	3,0	51	3,2	45	2,8	9	738	3,5
SOROCABA	233	289	68	2,1	55	1,6	64	1,9	62	1,9	60	1,9	80	2,6	49	1,6	20	980	4,7
TAUBATE	320	354	73	2,3	54	1,6	63	1,9	77	2,4	73	2,4	56	1,9	47	1,6	19	1.136	5,5
Ignorado/Branco	5	0	0		0		0		1		1		1		1		0	9	0,0
TOTAL	5.366	6.298	1.295	2,2	1.292	2,1	1.347	2,2	1.277	2,2	1.325	2,4	1.251	2,4	1.045	2,0	328	20.824	100,0

Fonte: SINAN - Vigilância Epidemiológica - Programa Estadual IST/Aids-SP (VE-PEIST/Aids-SP) e Fundação Seade.

Nota: *Dados preliminares até 30/06/2023, sujeitos a revisão mensal.

Figura 9. Taxa de detecção (TD) de casos de gestante HIV positivo (por mil nascidos vivos) segundo Departamento Regional de Saúde (DRS) residência, Estado de São Paulo, 2022*.



Fonte: SINAN - Vigilância Epidemiológica - Programa Estadual IST/Aids - SP e Fundação Seade.

Nota:* Dados preliminares até 30/06/2023, sujeitos a revisão mensal.