

Editorial

A qualidade das informações geradas pelos sistemas de informação do Sistema Único de Saúde – SUS é fundamental para o desenvolvimento de programas de saúde adequados à realidade do país. Entre as múltiplas informações envolvidas, a coleta da identificação da cor ou raça/etnia dos usuários apresenta-se frequentemente com sub-registro, o que pode prejudicar a identificação das doenças e agravos predominantes nos diferentes grupos que compõem a nossa população, dificultando iniciativas que visem à redução de iniquidades. Este trabalho apresenta a evolução no registro destas informações, até a presente data, em alguns dos sistemas de informação do SUS/SP, indicando os aperfeiçoamentos que ainda se fazem necessários

O registro do quesito cor ou raça/etnia nos Sistemas de Informação do SUS/SP

José Dínio Vaz Mendes¹

Introdução e métodos

A Política Nacional de Saúde Integral da População Negra (PNSIPN) instituída pela Portaria do Ministério da Saúde GM/MS nº 992 (05/2009) estabeleceu entre seus vários objetivos, “*aprimorar a qualidade dos sistemas de informação em saúde, por meio da inclusão do quesito cor em todos os instrumentos de coleta de dados adotados pelos serviços públicos, os conveniados ou contratados com o SUS*”, bem como “*melhorar a qualidade dos sistemas de informação do SUS no que tange à coleta, processamento e análise dos dados desagregados por raça, cor e etnia (...)*”¹.

O adequado registro desta variável nos sistemas de informação do SUS é apontado como importante instrumento para a produção de informações epidemiológicas, definição de prioridades e tomada de decisão, bem como o desenvolvimento de ações e estratégias para a redução de iniquidades no ambiente de trabalho, nos processos de formação e educação permanente de profissionais e em todas as ações de saúde.

No presente trabalho é apresentada a evolução destes registros no Sistema de Informações de Nascidos Vivos/SINASC, no Sistema de Informações de Mortalidade/SIM (ambos no período de 2000 a 2015) e no Sistema de Informações Hospitalares – SIH/SUS (no período de 2008 a 2015), sendo que, neste último sistema, o registro do campo cor ou raça/etnia iniciou-se em 2008, conforme definido pela Portaria MS/SAS Nº 719, de 28/12/2007.

Saliente-se ainda que, até o ano de 2010, o campo raça/cor no SINASC referia-se ao recém-nascido, com alteração do registro a partir de 2011, quando esta informação passou a se referir à mãe.

São apresentados ainda dados regionais segundo os Departamentos Regionais de Saúde – DRS da Secretaria de Estado da Saúde – SES/SP e pelas 63 regiões de saúde do Estado de São Paulo.

¹Médico Especialista em Saúde Pública. Grupo Técnico de Avaliação e Informações de Saúde (Gais), Coordenadoria de Planejamento de Saúde (CPS), Secretaria de Estado da Saúde.

Evolução da informação do quesito cor no SUS/SP de 2000 a 2015

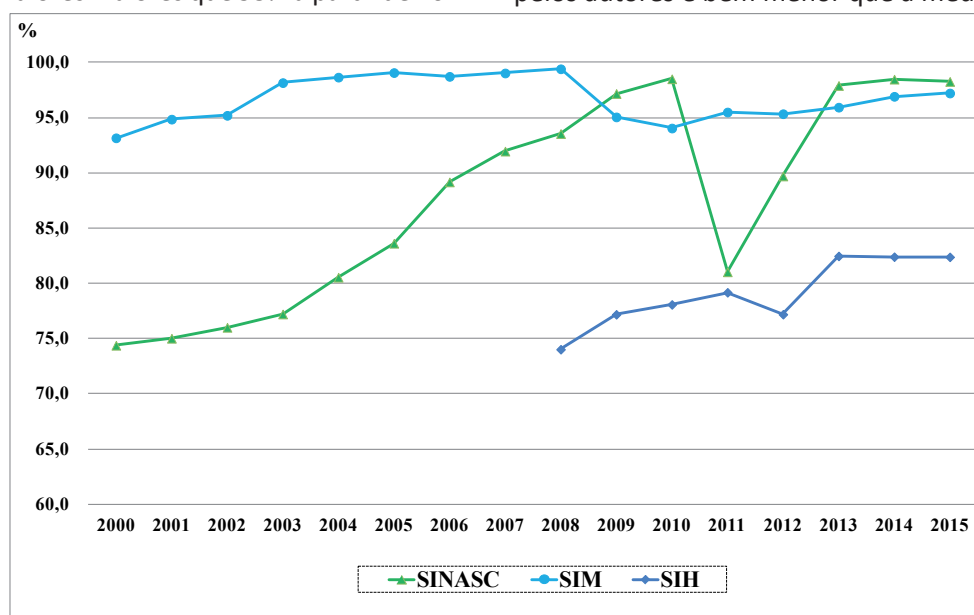
Como se pode observar no Gráfico 1, o preenchimento da informação do quesito cor ou raça/etnia no SUS/SP comporta-se de forma diferente entre os três sistemas de informação considerados.

O Sistema de Informações de Nascidos Vivos – SINASC apresenta a informação do quesito cor preenchida em 74,4% no ano 2000 (início da série histórica), com aumento importante e continuado até o ano 2010, quando o preenchimento atingiu um nível bastante bom, de 98,5% (Tabela 1). Entretanto, a curva apresenta uma queda abrupta em 2011, com retorno posterior a bons valores apenas em 2014, embora em 2015 este sistema seja o de melhor preenchimento deste quesito (98,3%). Ocorre que até o ano de 2010, o campo raça/cor no SINASC referia-se à informação dos recém-nascidos, com alteração da coleta de informação a partir de 2011, quando este mesmo item passou a se referir às mães, com supressão do campo referente à informação dos recém-nascidos, fato que justifica a redução verificada.

O Sistema de Informações de Mortalidade – SIM apresenta bom preenchimento do quesito cor desde o ano 2000 (sempre superior a 90% em toda a série histórica – Tabela 2) atingindo valores maiores que 95% a partir de 2011.

Finalmente, no Sistema de Informações Hospitalares – SIH/SUS, cujo registro do campo cor ou raça/etnia iniciou-se em 2008 (a partir da Portaria MS/SAS Nº 719, de 28/12/2007), nota-se que o preenchimento era de 74% e subiu gradativamente, porém ainda se mantém em nível mais baixo que os outros sistemas, atingindo 82,4% em 2015 (Tabela 3).

Estes índices de informação do quesito cor nos sistemas de informação do SUS no Estado de São Paulo são superiores àqueles verificados no Brasil. Trabalho realizado² com as informações nacionais demonstrou que o SIM nacional apresentou 93,5% de preenchimento desta informação em média trienal (2009 a 2011), sendo o único sistema considerado adequado pelos autores. O SINASC nacional apresentou média de 46,7% de preenchimento no triênio de 2010 a 2012, porém nota-se que, tal como no Estado de São Paulo, a redução da média percentual ocorreu exatamente no biênio de 2011/2012, dificultando a avaliação do indicador neste período. Nos anos anteriores, o SINASC nacional tinha preenchimento da informação do quesito cor com valores iguais ou superiores a 90%. Finalmente o SIH nacional apresentou percentual de 65,1% (no triênio 2010 a 2012) também considerado inadequado pelos autores e bem menor que a média paulista.



Fontes: Sistema de Informações de Nascidos Vivos/SINASC; Sistema de Informações de Mortalidade/SIM; Sistema de Informações Hospitalares - SIH/SUS.

Obs.: O registro da informação de cor ou raça/etnia no SIH iniciou-se em 2008, conforme definido pela Portaria MS/SAS Nº 719, de 28/12/2007.

Gráfico 1. Percentual de preenchimento do quesito cor ou raça/etnia segundo sistema de informação. Estado de São Paulo, 2000 a 2015

Tabela 1. Número de registros e percentual do quesito cor ou raça/etnia informado no Sistema de Informações de Nascidos Vivos – SINASC. Estado de São Paulo, 2000 a 2015

Ano	Cor ou Raça/Etnia						Total	Informado	
	Branca	Preta	Amarela	Parda	Indígena	Não Inform.		Total	%
2000	415.501	8.292	1.488	89.354	648	177.401	692.684	515.283	74,4
2001	387.496	7.377	1.427	84.365	685	160.265	641.615	481.350	75,0
2002	376.747	7.316	1.153	90.891	559	150.405	627.071	476.666	76,0
2003	376.844	7.300	1.238	88.285	552	139.902	614.121	474.219	77,2
2004	384.033	7.967	1.579	88.935	500	116.638	599.652	483.014	80,5
2005	403.143	9.097	1.745	103.248	485	101.389	619.107	517.718	83,6
2006	416.221	7.749	1.382	113.067	260	65.406	604.085	538.679	89,2
2007	421.545	7.940	1.522	116.406	228	47.868	595.509	547.641	92,0
2008	433.082	7.854	1.599	120.276	254	38.807	601.872	563.065	93,6
2009	443.993	8.257	1.957	127.381	422	16.899	598.909	582.010	97,2
2010	447.981	8.167	2.010	133.908	522	8.973	601.561	592.588	98,5
2011	374.297	7.276	1.834	110.232	499	115.640	609.778	494.138	81,0
2012	330.373	31.017	3.636	187.543	1.275	63.526	617.370	553.844	89,7
2013	357.903	32.827	3.455	202.976	1.249	12.817	611.227	598.410	97,9
2014	361.681	33.746	3.848	215.042	1.245	9.532	625.094	615.562	98,5
2015	364.562	33.352	3.678	219.407	1.115	10.925	633.039	622.114	98,3

Fonte: SINASC.

Tabela 2. Número de registros e percentual do quesito cor ou raça/etnia informado no Sistema de Informações de Mortalidade – SIM. Estado de São Paulo, 2000 a 2015

Ano	Cor ou Raça/Etnia						Total	Informado	
	Branca	Preta	Amarela	Parda	Indígena	Não Inform.		Total	%
2000	170.780	11.706	7.646	30.980	367	16.247	237.726	221.479	93,2
2001	174.900	12.110	3.533	31.355	132	12.043	234.073	222.030	94,9
2002	178.916	12.495	2.888	31.023	70	11.361	236.753	225.392	95,2
2003	187.408	15.264	3.808	28.396	46	4.399	239.321	234.922	98,2
2004	189.695	14.841	3.816	31.310	57	3.262	242.981	239.719	98,7
2005	184.236	13.449	3.207	32.276	69	2.185	235.422	233.237	99,1
2006	188.830	14.126	3.539	33.140	103	3.088	242.826	239.738	98,7
2007	191.463	14.444	3.541	34.965	73	2.385	246.871	244.486	99,0
2008	192.258	14.074	3.506	36.519	131	1.454	247.942	246.488	99,4
2009	187.791	13.696	3.421	37.735	103	12.621	255.367	242.746	95,1
2010	189.846	14.577	3.531	39.790	94	15.679	263.517	247.838	94,1
2011	195.836	15.510	3.823	41.991	120	12.123	269.403	257.280	95,5
2012	194.349	15.390	3.678	44.352	134	12.587	270.490	257.903	95,3
2013	199.222	15.682	3.794	46.615	102	11.235	276.650	265.415	95,9
2014	203.123	16.170	3.835	48.863	106	8.640	280.737	272.097	96,9
2015	206.748	16.693	3.998	50.888	96	7.972	286.395	278.423	97,2

Fonte: SIM.

Tabela 3. Número de registros e percentual do quesito cor ou raça/etnia informado no Sistema de Informações Hospitalares – SIH/SUS. Estado de São Paulo, 2008 a 2015

Ano	Cor ou Raça/Etnia						Total	Informado	
	Branca	Preta	Amarela	Parda	Indígena	Não Inform.		Total	%
2008	1.254.830	91.742	325.312	15.275	3.007	593.045	2.283.211	1.690.166	74,0
2009	1.339.302	102.290	389.069	16.563	5.244	547.492	2.399.960	1.852.468	77,2
2010	1.370.056	108.322	428.200	19.928	4.597	542.048	2.473.151	1.931.103	78,1
2011	1.366.903	116.101	466.243	18.150	366	517.409	2.485.172	1.967.763	79,2
2012	1.289.262	111.972	473.869	18.150	272	559.324	2.452.849	1.893.525	77,2
2013	1.357.231	114.943	533.151	14.054	308	429.230	2.448.917	2.019.687	82,5
2014	1.356.638	115.816	550.993	13.804	257	435.085	2.472.593	2.037.508	82,4
2015	1.344.738	116.936	558.022	15.194	270	434.935	2.470.095	2.035.160	82,4

Fonte: SIH/SUS.

Obs.: O registro da informação de cor ou raça/etnia no SIH iniciou-se em 2008 conforme definido pela Portaria MS/SAS Nº 719, de 28/12/2007.

Evolução da informação do quesito cor nas regiões do Estado de São Paulo

O SINASC apresenta bom preenchimento do quesito cor na grande maioria dos 17 Departamentos Regionais de Saúde – DRS em 2015: apenas dois DRS tem percentual inferior a 95% (Marília e São João da Boa Vista) e seis DRS atingem valores superiores a 99% de preenchimento (Tabela 4).

Com relação às 63 regiões de saúde, o sistema também consegue bons resultados; apenas seis regiões apresentam valores abaixo de 95% de preenchimento, embora na pior delas este valor seja de 56,9% (Ourinhos), muito abaixo do restante do Estado de São Paulo e duas outras regiões apresentem valores menores que 90% (Mananciais e Baixa Mogiana) (Tabela 7).

Tabela 4. Número de registros e percentual do quesito cor ou raça/etnia informado no Sistema de Informações de Nascidos Vivos - SINASC segundo Departamentos Regionais de Saúde (DRS). Estado de São Paulo, 2015.

DRS Residência	Cor ou Raça/Etnia						Total	Informado	
	Branca	Preta	Amarela	Parda	Indígena	Não Inform.		Total	%
3509 Marília	8.735	318	39	3.228	7	1.432	13.759	12.327	89,6
3514 São João da Boa Vista	7.428	440	18	1.352	4	751	9.993	9.242	92,5
3517 Taubaté	23.148	1.281	72	8.349	41	1.055	33.946	32.891	96,9
3516 Sorocaba	25.702	1.137	114	7.251	11	844	35.059	34.215	97,6
3508 Franca	6.221	542	2	2.368	0	200	9.333	9.133	97,9
3506 Bauru	16.252	951	31	4.619	19	448	22.320	21.872	98,0
3502 Araçatuba	5.657	254	28	3.406	4	177	9.526	9.349	98,1
3507 Campinas	40.818	3.415	228	16.691	19	927	62.098	61.171	98,5
3501 Grande São Paulo	158.474	19.287	2.862	136.311	911	4.286	322.131	317.845	98,7
3505 Barretos	3.573	331	20	1.435	6	69	5.434	5.365	98,7
3513 Ribeirão Preto	12.822	1.062	45	4.735	4	215	18.883	18.668	98,9
3512 Registro	2.017	97	16	1.989	39	36	4.194	4.158	99,1
3511 Presidente Prudente	6.329	254	36	2.885	3	81	9.588	9.507	99,2
3515 São José do Rio Preto	14.177	743	32	3.873	2	136	18.963	18.827	99,3
3503 Araraquara	8.554	812	25	3.309	5	86	12.791	12.705	99,3
3504 Baixada Santista	11.876	1.087	65	12.085	33	138	25.284	25.146	99,5
3510 Piracicaba	12.777	1.340	45	5.519	7	40	19.728	19.688	99,8
Total	364.562	33.352	3.678	219.407	1.115	10.925	633.039	622.114	98,3

Fonte: SINASC.

Tabela 4. Número de registros e percentual do quesito cor ou raça/etnia informado no Sistema de Informações de Nascidos Vivos - SINASC segundo Departamentos Regionais de Saúde (DRS). Estado de São Paulo, 2015.

DRS Residência	Cor ou Raça/Etnia						Total	Informado	
	Branca	Preta	Amarela	Parda	Indígena	Não Inform.		Total	%
3509 Marília	8.735	318	39	3.228	7	1.432	13.759	12.327	89,6
3514 São João da Boa Vista	7.428	440	18	1.352	4	751	9.993	9.242	92,5
3517 Taubaté	23.148	1.281	72	8.349	41	1.055	33.946	32.891	96,9
3516 Sorocaba	25.702	1.137	114	7.251	11	844	35.059	34.215	97,6
3508 Franca	6.221	542	2	2.368	0	200	9.333	9.133	97,9
3506 Bauru	16.252	951	31	4.619	19	448	22.320	21.872	98,0
3502 Araçatuba	5.657	254	28	3.406	4	177	9.526	9.349	98,1
3507 Campinas	40.818	3.415	228	16.691	19	927	62.098	61.171	98,5
3501 Grande São Paulo	158.474	19.287	2.862	136.311	911	4.286	322.131	317.845	98,7
3505 Barretos	3.573	331	20	1.435	6	69	5.434	5.365	98,7
3513 Ribeirão Preto	12.822	1.062	45	4.735	4	215	18.883	18.668	98,9
3512 Registro	2.017	97	16	1.989	39	36	4.194	4.158	99,1
3511 Presidente Prudente	6.329	254	36	2.885	3	81	9.588	9.507	99,2
3515 São José do Rio Preto	14.177	743	32	3.873	2	136	18.963	18.827	99,3
3503 Araraquara	8.554	812	25	3.309	5	86	12.791	12.705	99,3
3504 Baixada Santista	11.876	1.087	65	12.085	33	138	25.284	25.146	99,5
3510 Piracicaba	12.777	1.340	45	5.519	7	40	19.728	19.688	99,8
Total	364.562	33.352	3.678	219.407	1.115	10.925	633.039	622.114	98,3

Fonte: SINASC.

O Sistema de Informações de Mortalidade – SIM também possui bons resultados de preenchimento, embora um pouco inferiores ao SINASC em 2015: seis regionais possuem valores inferiores a 95%, mas o menor valor é de 88,8% (Ribeirão Preto). Quatro regiões atingem valores iguais ou superiores a 99% (Tabela 5).

As informações pelas 63 regiões de saúde também apresentam bons resultados: 50 regiões têm valores iguais ou superiores a 95% em 2015. Entre as treze que apresentam valores inferiores a 95%, apenas cinco possuem valores entre 80 e 90%, sendo a região de Baixa Mogiana a com pior resultado, 85,6%.

Tabela 5. Número de registros e percentual do quesito cor ou raça/etnia informado no Sistema de Informações de Mortalidade - SIM segundo Departamento Regional de Saúde (DRS). Estado de São Paulo, 2015.

DRS Residência	Cor ou Raça/Etnia						Total	Informado	
	Branca	Preta	Amarela	Parda	Indígena	Não Inform.		Total	%
3513 Ribeirão Preto	6.445	632	46	1.100	1	1.040	9.264	8.224	88,8
3514 São João da Boa Vista	5.210	351	11	367	1	509	6.449	5.940	92,1
3502 Araçatuba	4.007	219	93	856	2	427	5.604	5.177	92,4
3517 Taubaté	11.170	815	124	2.193	7	1.056	15.365	14.309	93,1
3508 Franca	3.151	358	10	622	0	238	4.379	4.141	94,6
3511 Presidente Prudente	3.746	272	129	1.211	2	300	5.660	5.360	94,7
3507 Campinas	20.197	1.233	247	3.458	6	1.154	26.295	25.141	95,6
3516 Sorocaba	13.153	671	150	1.689	5	447	16.115	15.668	97,2
3506 Bauru	10.263	657	108	1.413	5	272	12.718	12.446	97,9
3503 Araraquara	5.845	390	42	763	0	125	7.165	7.040	98,3
3512 Registro	1.217	91	66	575	7	34	1.990	1.956	98,3
3515 São José do Rio Preto	10.077	511	64	1.103	1	177	11.933	11.756	98,5
3501 Grande São Paulo	85.193	8.404	2.591	28.928	40	1.764	126.920	125.156	98,6
3504 Baixada Santista	9.155	732	75	3.471	9	139	13.581	13.442	99,0
3509 Marília	6.656	396	185	1.280	4	88	8.609	8.521	99,0
3505 Barretos	2.530	251	24	563	3	34	3.405	3.371	99,0
3510 Piracicaba	8.439	632	30	1.093	2	69	10.265	10.196	99,3
Total	206.748	16.693	3.998	50.888	96	7.972	286.395	278.423	97,2

Fonte: SIM.

O Sistema de Informações Hospitalares - SIH é o que apresenta percentuais mais inferiores em 2015: quatro regionais tem valores inferiores a 80% (Baixada Santista, Grande São Paulo, Campinas e Piracicaba). Mesmo assim, nove regiões conseguiram atingir mais de 95% e uma única região atinge o valor de 99% (Presidente Prudente). (Tabela 6).

Com relação às regiões de saúde o quadro é um

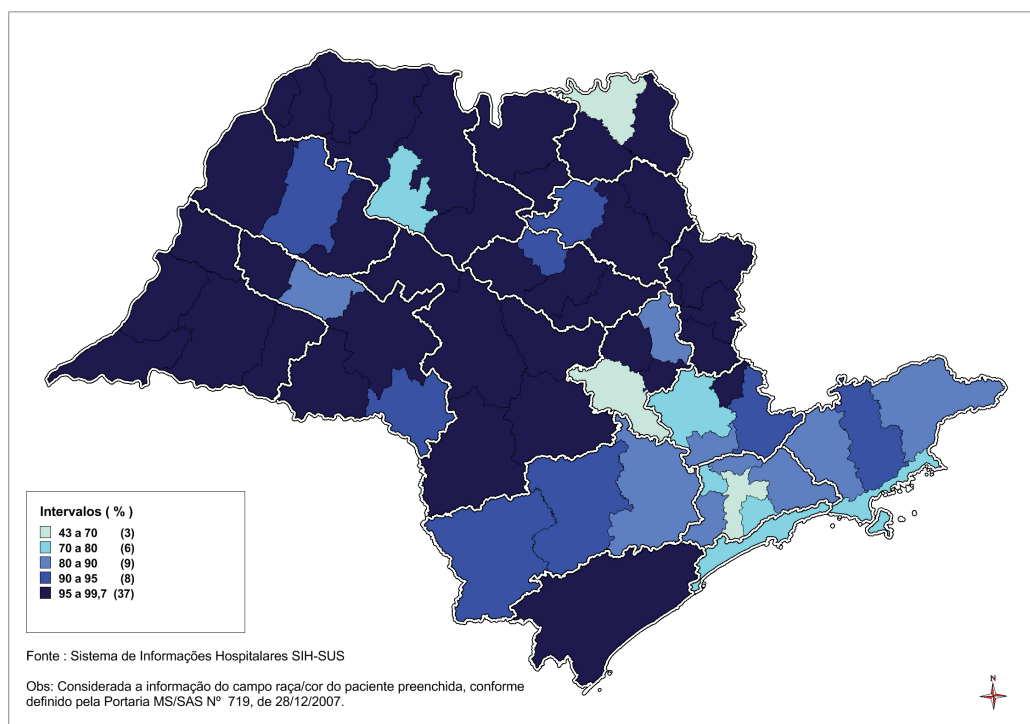
pouco mais variado: 37 regiões têm valores superiores a 95% de preenchimento. Nove regiões têm valores abaixo de 80%, sendo o pior resultado verificado na região de Alta Mogiana (43%). (Tabela 9).

Dadas as maiores diferenças verificadas apresenta-se um mapa com o percentual de preenchimento do quesito cor no SIH/SUS em 2015 por região de saúde (Mapa1).

Tabela 6. Número de registros e percentual do quesito cor ou raça/etnia informado no Sistema de Informações Hospitalares – SIH/SUS segundo Departamento Regional de Saúde (DRS). Estado de São Paulo, 2015.

DRS Residência	Cor ou Raça/Etnia						Total	Informado	
	Branca	Preta	Amarela	Parda	Indígena	Não Inform.		Total	%
3504 Baixada Santista	31.022	2.806	24.055	305	13	20.753	78.954	58.201	73,7
3501 Grande São Paulo	410.152	50.410	325.473	6.108	176	279.628	1.071.947	792.319	73,9
3507 Campinas	118.859	8.699	32.874	1.183	1	52.387	214.003	161.616	75,5
3510 Piracicaba	42.357	3.692	9.841	218	0	17.348	73.456	56.108	76,4
3517 Taubaté	80.041	4.616	21.149	299	14	18.660	124.779	106.119	85,0
3516 Sorocaba	94.959	3.842	12.512	411	3	17.539	129.266	111.727	86,4
3508 Franca	25.317	3.172	4.086	3.230	0	5.051	40.856	35.805	87,6
3509 Marília	61.351	3.394	16.202	530	4	5.856	87.337	81.481	93,3
3512 Registro	9.728	734	5.080	105	49	751	16.447	15.696	95,4
3502 Araçatuba	37.268	1.951	11.302	218	0	2.373	53.112	50.739	95,5
3515 São José do Rio Preto	107.549	7.003	14.070	305	2	5.476	134.405	128.929	95,9
3513 Ribeirão Preto	69.251	6.928	16.062	880	0	3.076	96.197	93.121	96,8
3503 Araraquara	40.145	3.006	9.263	314	0	1.484	54.212	52.728	97,3
3514 São João da Boa Vista	56.581	4.417	7.411	271	3	1.293	69.976	68.683	98,2
3506 Bauru	95.069	6.892	19.179	427	5	2.224	123.796	121.572	98,2
3505 Barretos	20.322	1.683	8.191	78	0	368	30.642	30.274	98,8
3511 Presidente Prudente	44.787	3.691	21.273	313	0	669	70.733	70.064	99,1
Total	1.344.758	116.936	558.023	15.195	270	434.936	2.470.118	2.035.182	82,4

Fonte: SIH/SUS.



Mapa 1. Percentual do quesito cor ou raça/etnia informado no Sistema de Informações Hospitalares SIH/SUS segundo Região de Saúde. Estado de São Paulo, 2015.

Tabela 7. Número de registros e percentual do quesito cor ou raça/etnia informado no Sistema de Informações de Nascidos Vivos - SINASC segundo Região de Saúde. Estado de São Paulo, 2015

Região de Saúde de Residência	Cor ou Raça/Etnia						Total	Informado	
	Branca	Preta	Amarela	Parda	Indígena	Não Inform.		Total	%
35094 Ourinhos	1.318	53	1	339	0	1.295	3.006	1.711	56,9
35013 Mananciais	7.025	810	54	7.621	8	3.514	19.032	15.518	81,5
35141 Baixa Mogiana	2.886	145	10	503	3	644	4.191	3.547	84,6
35172 Circ. da Fé/V.Histórico	3.754	250	5	1.190	1	563	5.763	5.200	90,2
35083 Alta Mogiana	850	58	2	465	0	117	1.492	1.375	92,2
35064 Jaú	2.872	203	2	801	1	208	4.087	3.879	94,9
35133 Vale das Cachoeiras	1.214	99	2	330	0	61	1.706	1.645	96,4
35174 V. Paraíba-Reg. Serran	5.800	353	23	1.744	6	267	8.193	7.926	96,7
35163 Sorocaba	17.201	883	93	5.102	9	726	24.014	23.288	97,0
35065 Lins	1.192	67	4	594	0	48	1.905	1.857	97,5
35021 Central do DRS II	2.206	142	13	1.339	0	95	3.795	3.700	97,5
35143 Rio Pardo	1.989	115	4	349	0	57	2.514	2.457	97,7
35152 Santa Fé do Sul	478	2	0	101	0	13	594	581	97,8
35022 Lagos do DRS II	1.321	46	11	840	0	48	2.266	2.218	97,9
35131 Horizonte Verde	3.181	169	5	2.059	4	116	5.534	5.418	97,9
35092 Assis	2.303	70	1	634	1	63	3.072	3.009	97,9
35071 Bragança	4.468	230	19	1.339	1	121	6.178	6.057	98,0
35072 Reg Metro Campinas	27.584	2.494	160	11.441	17	749	42.445	41.696	98,2
35074 Circuito das Águas	1.253	49	4	291	0	28	1.625	1.597	98,3
35051 Norte - Barretos	2.308	271	14	1.019	6	63	3.681	3.618	98,3
35156 José Bonifácio	866	50	2	259	0	20	1.197	1.177	98,3
35091 Adamantina	849	20	4	327	0	20	1.220	1.200	98,4
35161 Itapetininga	5.209	196	15	1.187	2	109	6.718	6.609	98,4
35062 Bauru	5.818	351	14	1.978	12	131	8.304	8.173	98,4
35142 Mantiqueira	2.553	180	4	500	1	50	3.288	3.238	98,5
35171 Alto Vale do Paraíba	10.878	511	41	3.436	6	201	15.073	14.872	98,7
35061 Vale do Jurumirim	3.293	115	7	542	5	52	4.014	3.962	98,7
35081 Três Colinas	4.272	355	0	1.187	0	68	5.882	5.814	98,8
35111 Alta Paulista	1.150	28	1	386	1	18	1.584	1.566	98,9
35034 Coração do DRS III	3.621	385	8	946	0	55	5.015	4.960	98,9
35093 Marília	3.420	133	9	1.260	1	48	4.871	4.823	99,0
35023 Consórcios do DRS II	2.130	66	4	1.227	4	34	3.465	3.431	99,0
35112 Alta Sorocabana	3.418	176	28	1.498	0	50	5.170	5.120	99,0
35032 Centro Oeste do DRS II	1.231	52	4	416	1	16	1.720	1.704	99,1
35121 Vale do Ribeira	2.017	97	16	1.989	39	36	4.194	4.158	99,1
35151 Catanduva	2.725	114	4	691	1	30	3.565	3.535	99,2
35082 Alta Anhanguera	1.099	129	0	716	0	15	1.959	1.944	99,2
35114 Extremo Oeste Paulista	759	4	2	320	1	8	1.094	1.086	99,3
35154 Fernandópolis	1.008	50	3	314	0	10	1.385	1.375	99,3
35012 Franco da Rocha	4.177	420	25	4.679	5	67	9.373	9.306	99,3
35101 Araras	2.897	189	3	1.073	1	27	4.190	4.163	99,4
35041 Baixada Santista	11.876	1.087	65	12.085	33	138	25.284	25.146	99,5
35155 São José do Rio Preto	6.621	438	17	1.700	1	48	8.825	8.777	99,5
35153 Jales	852	39	3	204	0	6	1.104	1.098	99,5
35014 Rota dos Bandeirantes	15.655	1.468	120	15.381	11	169	32.804	32.635	99,5
35173 Litoral Norte	2.716	167	3	1.979	28	24	4.917	4.893	99,5
35015 Grande ABC	20.614	1.961	164	13.819	18	159	36.735	36.576	99,6
35033 Norte do DRS III	1.259	96	4	622	1	8	1.990	1.982	99,6
35011 Alto do Tietê	22.737	3.044	299	21.607	35	192	47.914	47.722	99,6
35157 Votuporanga	1.627	50	3	604	0	9	2.293	2.284	99,6
35113 Alto Capivari	499	17	0	268	0	3	787	784	99,6
35095 Tupã	845	42	24	668	5	6	1.590	1.584	99,6
35052 Sul - Barretos	1.265	60	6	416	0	6	1.753	1.747	99,7
35132 Aquífero Guarani	8.427	794	38	2.346	0	38	11.643	11.605	99,7
35073 Jundiaí	7.513	642	45	3.620	1	29	11.850	11.821	99,8
35063 Polo Cuesta	3.077	215	4	704	1	9	4.010	4.001	99,8
35115 Pontal do Paranapanema	503	29	5	413	1	2	953	951	99,8
35162 Itapeva	3.292	58	6	962	0	9	4.327	4.318	99,8
35031 Central do DRS III	2.443	279	9	1.325	3	7	4.066	4.059	99,8
35102 Limeira	2.892	311	17	1.199	3	7	4.429	4.422	99,8
35016 São Paulo	88.266	11.584	2.200	73.204	834	185	176.273	176.088	99,9
35103 Piracicaba	4.727	616	16	2.457	2	5	7.823	7.818	99,9
35104 Rio Claro	2.261	224	9	790	1	1	3.286	3.285	100,0
Total	364.562	33.352	3.678	219.407	1.115	10.925	633.039	622.114	98,3

Fonte: SINASC.

Tabela 8. Número de registros e percentual do quesito cor ou raça/etnia informado no Sistema de Informações de Mortalidade - SIM segundo Região de Saúde. Estado de São Paulo, 2015.

Região de Saúde de Residência	Cor ou Raça/Etnia					Total	Informado	
	Branca	Preta	Amarela	Parda	Indígena		Não Inform.	Total
35141 Baixa Mogiana	1.880	106	10	109	0	355	2.460	2.105 85,6
35131 Horizonte Verde	1.598	202	16	498	1	339	2.654	2.315 87,2
35023 Consórcios do DRS II	1.359	59	15	207	0	218	1.858	1.640 88,3
35174 V. Paraíba-Reg. Serrana	2.837	170	17	383	1	450	3.858	3.408 88,3
35132 Aquífero Guarani	4.122	371	29	490	0	656	5.668	5.012 88,4
35021 Central do DRS II	1.729	98	24	262	0	180	2.293	2.113 92,2
35171 Alto Vale do Paraíba	4.415	324	74	842	1	460	6.116	5.656 92,5
35112 Alta Sorocabana	1.954	149	78	583	2	208	2.974	2.766 93,0
35081 Três Colinas	1.839	171	3	319	0	171	2.503	2.332 93,2
35143 Rio Pardo	1.425	113	1	90	0	116	1.745	1.629 93,4
35071 Bragança	2.642	74	54	298	1	192	3.261	3.069 94,1
35152 Santa Fé do Sul	352	13	8	48	0	26	447	421 94,2
35072 Reg Metro Campinas	13.012	930	159	2.474	4	931	17.510	16.579 94,7
35061 Vale do Jurumirim	1.800	80	13	160	2	109	2.164	2.055 95,0
35083 Alta Mogiana	665	84	1	156	0	48	954	906 95,0
35133 Vale das Cachoeiras	725	59	1	112	0	45	942	897 95,2
35115 Pontal do Paranapanema	251	21	6	145	0	20	443	423 95,5
35111 Alta Paulista	795	39	21	182	0	44	1.081	1.037 95,9
35151 Catanduva	2.205	98	8	187	0	103	2.601	2.498 96,0
35173 Litoral Norte	1.229	86	23	484	3	70	1.895	1.825 96,3
35162 Itapeva	1.672	48	7	195	1	64	1.987	1.923 96,8
35163 Sorocaba	8.678	533	114	1.235	3	310	10.873	10.563 97,1
35113 Alto Capivari	308	22	3	95	0	12	440	428 97,3
35034 Coração do DRS III	2.225	125	11	258	0	71	2.690	2.619 97,4
35064 Jaú	2.148	151	9	277	0	69	2.654	2.585 97,4
35161 Itapetininga	2.803	90	29	259	1	73	3.255	3.182 97,8
35114 Extremo Oeste Paulista	438	41	21	206	0	16	722	706 97,8
35014 Rota dos Bandeirantes	6.198	823	78	3.043	2	226	10.370	10.144 97,8
35172 Circ. da Fé/V.Histórico	2.689	235	10	484	2	76	3.496	3.420 97,8
35082 Alta Anhanguera	647	103	6	147	0	19	922	903 97,9
35022 Lagos do DRS II	919	62	54	387	2	29	1.453	1.424 98,0
35033 Norte do DRS III	944	62	13	148	0	23	1.190	1.167 98,1
35091 Adamantina	747	45	33	258	1	21	1.105	1.084 98,1
35101 Araras	1.890	138	5	285	1	44	2.363	2.319 98,1
35012 Franco da Rocha	1.872	232	14	933	1	54	3.106	3.052 98,3
35121 Vale do Ribeira	1.217	91	66	575	7	34	1.990	1.956 98,3
35142 Mantiqueira	1.905	132	0	168	1	38	2.244	2.206 98,3
35062 Bauru	3.545	251	53	578	3	76	4.506	4.430 98,3
35015 Grande ABC	11.300	837	208	3.240	4	265	15.854	15.589 98,3
35016 São Paulo	52.590	4.929	1.767	14.975	26	986	75.273	74.287 98,7
35074 Circuito das Águas	890	36	2	78	0	13	1.019	1.006 98,7
35092 Assis	1.485	83	16	198	1	23	1.806	1.783 98,7
35032 Centro Oeste do DRS III	949	37	8	96	0	14	1.104	1.090 98,7
35013 Mananciais	3.417	437	110	2.014	3	75	6.056	5.981 98,8
35052 Sul - Barretos	889	70	1	173	0	14	1.147	1.133 98,8
35041 Baixada Santista	9.155	732	75	3.471	9	139	13.581	13.442 99,0
35011 Alto do Tietê	9.816	1.146	414	4.723	4	158	16.261	16.103 99,0
35094 Ourinhos	1.504	86	12	178	0	17	1.797	1.780 99,1
35051 Norte - Barretos	1.641	181	23	390	3	20	2.258	2.238 99,1
35156 José Bonifácio	610	28	2	50	0	6	696	690 99,1
35031 Central do DRS III	1.727	166	10	261	0	17	2.181	2.164 99,2
35095 Tupã	817	42	41	153	1	8	1.062	1.054 99,2
35155 São José do Rio Preto	4.264	207	21	439	0	34	4.965	4.931 99,3
35093 Marília	2.103	140	83	493	1	19	2.839	2.820 99,3
35065 Lins	948	61	27	175	0	8	1.219	1.211 99,3
35102 Limeira	1.884	135	4	278	1	12	2.314	2.302 99,5
35063 Polo Cuesta	1.822	114	6	223	0	10	2.175	2.165 99,5
35073 Jundiá	3.653	193	32	608	1	18	4.505	4.487 99,6
35153 Jales	733	49	13	89	0	3	887	884 99,7
35103 Piracicaba	3.147	256	14	376	0	11	3.804	3.793 99,7
35154 Fernandópolis	774	47	5	97	1	2	926	924 99,8
35157 Votuporanga	1.139	69	7	193	0	3	1.411	1.408 99,8
35104 Rio Claro	1.518	103	7	154	0	2	1.784	1.782 99,9
Total	206.748	16.693	3.998	50.888	96	7.972	286.395	278.423 97,2

Fonte: SIM.

Tabela 9. Número de registros e percentual do quesito cor ou raça/etnia informado no Sistema de Informações Hospitalares - SIH/SUS segundo Região de Saúde. Estado de São Paulo, 2015.

Região de Saúde de Residência	Cor ou Raça/Etnia						Total	Informado	
	Branca	Preta	Amarela	Parda	Indígena	Não Inform.		Total	%
35083 Alta Mogiana	2.127	305	632	90	0	4.187	7.341	3.154	43,0
35103 Piracicaba	14.056	1.331	3.385	37	0	13.673	32.482	18.809	57,9
35016 São Paulo	231.578	32.377	150.226	2.311	164	181.635	598.291	416.656	69,6
35072 Reg Metro Campinas	73.579	6.518	21.789	508	1	43.535	145.930	102.395	70,2
35015 Grande ABC	53.312	4.357	34.242	631	3	36.834	129.379	92.545	71,5
35014 Rota dos Bandeirantes	29.818	3.324	40.467	414	7	27.855	101.885	74.030	72,7
35041 Baixada Santista	31.022	2.806	24.055	305	13	20.753	78.954	58.201	73,7
35156 José Bonifácio	8.777	495	761	11	0	2.903	12.947	10.044	77,6
35173 Litoral Norte	10.871	701	4.727	69	14	4.188	20.570	16.382	79,6
35101 Araras	11.534	959	2.601	14	0	3.377	18.485	15.108	81,7
35012 Franco da Rocha	11.893	1.337	10.965	119	0	5.422	29.736	24.314	81,8
35095 Tupã	8.895	376	3.092	166	4	2.782	15.315	12.533	81,8
35073 Jundiaí	19.258	1.327	8.197	554	0	6.418	35.754	29.336	82,0
35163 Sorocaba	57.898	3.181	8.265	318	3	14.466	84.131	69.665	82,8
35171 Alto Vale do Paraíba	29.513	1.994	8.921	158	0	8.230	48.816	40.586	83,1
35172 Circ. da Fé/V.Histórico	17.580	1.256	3.954	42	0	4.080	26.912	22.832	84,8
35011 Alto do Tietê	63.948	6.661	52.127	2.421	2	21.081	146.240	125.159	85,6
35013 Mananciais	19.603	2.354	37.446	212	0	6.801	66.416	59.615	89,8
35094 Ourinhos	12.089	642	1.733	26	0	1.565	16.055	14.490	90,3
35071 Bragança	18.625	606	2.148	111	0	2.142	23.632	21.490	90,9
35174 V. Paraíba-Reg. Serrana	22.077	665	3.547	30	0	2.162	28.481	26.319	92,4
35131 Horizonte Verde	15.135	1.571	5.335	622	0	1.793	24.456	22.663	92,7
35161 Itapetininga	20.315	393	1.877	59	0	1.785	24.429	22.644	92,7
35021 Central do DRS II	12.471	713	4.264	33	0	1.218	18.699	17.481	93,5
35162 Itapeva	16.746	268	2.370	34	0	1.288	20.706	19.418	93,8
35033 Norte do DRS III	9.106	604	1.657	64	0	650	12.081	11.431	94,6
35121 Vale do Ribeira	9.728	734	5.080	105	49	751	16.447	15.696	95,4
35151 Catanduva	17.468	858	3.054	59	1	921	22.361	21.440	95,9
35022 Lagos do DRS II	11.681	593	3.668	126	0	677	16.745	16.068	96,0
35034 Coração do DRS III	13.039	755	2.885	43	0	647	17.369	16.722	96,3
35091 Adamantina	8.412	381	2.362	73	0	416	11.644	11.228	96,4
35074 Circuito das Águas	7.397	248	740	10	0	292	8.687	8.395	96,6
35081 Três Colinas	16.822	1.855	822	3.011	0	736	23.246	22.510	96,8
35093 Marília	18.398	1.422	6.406	201	0	846	27.273	26.427	96,9
35062 Bauru	28.875	2.967	8.344	179	3	1.282	41.650	40.368	96,9
35023 Consórcios do DRS II	13.116	645	3.370	59	0	478	17.668	17.190	97,3
35143 Rio Pardo	18.010	1.336	2.187	126	3	583	22.245	21.662	97,4
35111 Alta Paulista	7.715	368	2.019	81	0	273	10.456	10.183	97,4
35104 Rio Claro	6.053	422	1.051	4	0	201	7.731	7.530	97,4
35155 São José do Rio Preto	49.697	4.041	5.438	132	1	1.262	60.571	59.309	97,9
35063 Polo Cuesta	17.945	843	2.050	36	0	409	21.283	20.874	98,1
35142 Mantiqueira	17.132	1.635	2.477	27	0	396	21.667	21.271	98,2
35132 Aquífero Guarani	43.262	4.554	9.005	178	0	1.041	58.040	56.999	98,2
35133 Vale das Cachoeiras	10.854	803	1.722	80	0	242	13.701	13.459	98,2
35092 Assis	13.557	573	2.609	64	0	247	17.050	16.803	98,6
35157 Votuporanga	11.237	772	2.674	11	0	195	14.889	14.694	98,7
35061 Vale do Jurumirim	18.792	770	2.382	142	0	286	22.372	22.086	98,7
35051 Norte - Barretos	12.375	1.161	6.174	68	0	252	20.030	19.778	98,7
35082 Alta Anhanguera	6.368	1.012	2.632	129	0	128	10.269	10.141	98,8
35065 Lins	6.892	743	2.154	41	0	122	9.952	9.830	98,8
35141 Baixa Mogiana	21.439	1.446	2.747	118	0	314	26.064	25.750	98,8
35052 Sul - Barretos	7.947	522	2.017	10	0	116	10.612	10.496	98,9
35031 Central do DRS III	9.529	1.290	3.185	57	0	135	14.196	14.061	99,0
35153 Jales	8.961	384	860	32	0	86	10.323	10.237	99,2
35154 Fernandópolis	7.921	353	1.001	52	0	78	9.405	9.327	99,2
35152 Santa Fé do Sul	3.488	100	282	8	0	31	3.909	3.878	99,2
35112 Alta Sorocabana	24.498	2.418	9.836	167	0	282	37.201	36.919	99,2
35102 Limeira	10.714	980	2.804	163	0	97	14.758	14.661	99,3
35113 Alto Capivari	3.730	325	1.821	27	0	35	5.938	5.903	99,4
35032 Centro Oeste do DRS III	8.471	357	1.536	150	0	52	10.566	10.514	99,5
35115 Pontal do Paranapanema	3.665	255	4.081	14	0	39	8.054	8.015	99,5
35114 Extremo Oeste Paulista	5.179	325	3.516	24	0	40	9.084	9.044	99,6
35064 Jaú	22.565	1.569	4.249	29	2	125	28.539	28.414	99,6
Total	1.344.758	116.936	558.023	15.195	270	434.936	2.470.118	2.035.182	82,4

Fonte: SIH/SUS

Discussão

De forma geral verifica-se que ocorreu melhoria no preenchimento do quesito cor ou raça/etnia no Estado de São Paulo nos três sistemas de informação apresentados neste trabalho.

Enquanto na grande maioria das regiões de saúde o preenchimento pode ser considerado adequado para os dois sistemas de base estadual (o SIM e o SINASC), o SIH/SUS, restrito às internações do SUS, ainda apresenta um bom número de regiões com grandes inadequações no preenchimento desta informação.

Como bem apontado em Manual do Centro de Referência e Treinamento DST/Aids-SP³, as informações sobre cor ou raça/etnia, conforme classificadas pelo IBGE (Instituto Brasileiro de Geografia e Estatística) devem ser coletadas nos sistemas de informação do SUS, “para melhorar a qualidade dos serviços de saúde, para elaborar políticas públicas e identificar as doenças e agravos predominantes nos diferentes grupos que compõem a nossa sociedade” e complementa “além disso, a informação “cor ou raça/etnia” possibilita ao Sistema Único de Saúde (SUS) cumprir um de seus princípios fundamentais que é a EQUIDADE, ou seja, o compromisso de oferecer a todos cidadãos e cidadãs um tratamento igualitário e, ao

mesmo tempo, atender às necessidades que cada situação apresenta. É um dado que pode orientar o tratamento das populações específicas”

Portanto, cabe aos gestores do SUS (municipais, regionais e estaduais) estarem atentos à esta informação, procurando identificar as causas do preenchimento insuficiente, bem como capacitando seus profissionais para buscarem melhorar continuamente a qualidade dos sistemas de informação utilizados pelo SUS.

Referências

1. Brasil. Ministério da Saúde. Secretaria de Gestão Estratégica e Participativa. Departamento de Apoio à Gestão Participativa. Política Nacional de Saúde Integral da População Negra: uma política para o SUS – 2. ed. – Brasília: Editora do Ministério da Saúde, 2013.
2. Braz RM, Oliveira PTR, Reis AT, Machado NMS. Avaliação da completude da variável raça/cor nos sistemas nacionais de informação em saúde para aferição da equidade étnico-racial em indicadores usados pelo Índice de Desempenho do Sistema Único de Saúde. Saúde em Debate. Rio de Janeiro, v. 37, n. 99, p. 554-562, out/dez 2013.
3. Estado de São Paulo. Secretaria de Estado da Saúde. Centro de Referência e Treinamento DST/AIDS. Manual: Como e para que Perguntar a Cor ou Raça/Etnia no Sistema Único de Saúde? Estado de São Paulo. 2009.

GAISinforma

É uma publicação do Grupo Técnico de Avaliação e Informações de Saúde (Gais)

Envie comentários e sugestões para
mcecilio@saude.sp.gov.br

Secretaria de Estado da Saúde
Coordenação de conteúdo: Mônica A.M.Cecílio

Centro de Produção e Divulgação Científica – CCD/SES-SP
Projeto gráfico, editoração eletrônica e Revisão