

MINISTÉRIO DA SAÚDE
SECRETARIA DE ATENÇÃO A SAÚDE
DEPARTAMENTO DE AÇÕES PROGRAMÁTICAS E ESTRATÉGICAS



ÁREA TÉCNICA DE SAÚDE DA MULHER

REDE CEGONHA

MAIO DE 2012.



Ministério da
Saúde



Sistemas utilizados na gestão dos recursos

Segurança - Identificação do Usuário

Sistema
Gestão Financeira e de Convênios
Versão 5.0.3.90

Nome do Usuário: Senha:

[Nova Versão](#)

BGSICONV
Base Gerencial SICONV

Nome Usuário: DARCIO GUEDES JUNIOR

SISPAG
Sistema de Pagamentos

Nome Usuário: DARCIO GUEDES JUNIOR

```
(S) REDE DE COMUNICACAO SERPRO
A SERVICIO DO BRASIL
ATENCAO !

As informacoes contidas nos sistemas da Administracao Publica sao
protegidas por sigilo. As seguintes condutas constituem infracoes ou ilicitos
que sujeitam o usuario deste sistema a responsabilizacao administrativa, penal
e civil:

a) O acesso nao autorizado;
b) O acesso nao motivado por necessidade de servico;
c) A disponibilizacao voluntaria ou acidental da senha de acesso;
d) A disponibilizacao nao autorizada de informacoes contidas no sistema;
e) A quebra do sigilo relativo a informacoes contidas no sistema.

Todo e qualquer acesso e monitorado e controlado. Proteja sempre a sua senha.
Quando encerrar as operacoes, tenha o cuidado de desconectar sua estacao de
trabalho do sistema. Ao clicar a opcao AVANCAR, abaixo, o usuario declara-se
ciente e reconhecido das ilicitudes acima referidas.

Fundamento Legal: Constituicao Federal,Codigo Penal,Codigo Tributario
Nacional, Portaria SRF No. 450/2004 e Portaria SRF/Cotec No. 45/2004.
Terminal: A00S5J13

(T5) 01/01
```

Planejamento
Ministério do Planejamento, Orçamento e Gestão


Portal dos Convênios
O Portal dos Convênios do Governo Federal

[Acesso Livre](#) | [Capacitação](#) | [Legislação](#)

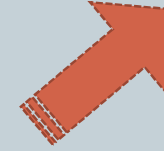
Acessar o SICONV

Sistemática 2011

SICONV



AUTOMÁTICO



MANUAL

SICONV



BGSICONV

PRIORIZAÇÃO

PARECER MÉRITO

PARECER TEC ECON

CLASS. ORÇAMENT

APROVAÇÃO

AUTORIZAÇÃO

EMPENHO

CELEBRAÇÃO

PUBLICAÇÃO

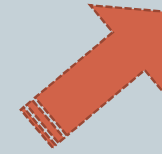
LIB PARCELA

Sistemática 2012

SICONV



AUTOMATICO



AUTOMATICO

SICONV



BGSICONV

PRIORIZAÇÃO

PARECER MÉRITO

PARECER TEC ECON

CLASS. ORÇAMENT

APROVAÇÃO

AUTORIZAÇÃO

EMPENHO

CELEBRAÇÃO

PUBLICAÇÃO

LIB PARCELA

www.fns.saude.gov.br



Fundo Nacional de Saúde - Ministério da Saúde - Governo Federal - Microsoft Internet Explorer fornecido por DATASUS

http://www.fns.saude.gov.br/ tribunal de contas da união

Arquivo Editar Exibir Favoritos Ferramentas Ajuda

Favoritos Sites Sugeridos Galeria do Web Slice Guia rápido

Fundo Nacional de Saú... de Aeroporto de Congonh...

Saúde Ministério da Saúde **BRASIL**

FUNDO NACIONAL DE SAÚDE

Instituição Programas Financiamentos Consulta de Pagamentos Informações

consulta de pagamentos

Estado: Escolha um Estado
Município: Escolha um Município
Ano: 2012
[consultar](#)




Consulta detalhada entre no menu "Consulta de Pagamentos".

informe fns

Portaria nº 2.913, de 12 de dezembro 2011, dispõe sobre obrigatoriedade de composição nos Relatórios de Gestão e revoga art. 6 da Portaria 2.198, de 17 de setembro de 2009. [Leia Mais...](#)

Decreto 7.507/2011 que dispõe sobre a movimentação de recursos federais transferidos a Estados, Municípios e Distrito Federal já está em vigor. [Leia Mais...](#)

Videokonferência realizada em 26/08/2011 esclarece dúvidas sobre o Decreto Nº 7.507 de 27 de junho de 2011. [clique aqui para saber mais e assistir ao vídeo...](#)



Certificado de Entidade Benfíciana de Assistência Social na área de saúde - CEBAS/Saúde

sistemas fns

- PARLAMENTAR
- INDICAÇÃO DE OBJETO
- PROPOSTAS FUNDO A FUNDO
- TERMO DE REFERÊNCIA On-line
- PRODUTO MÉDICO DE USO ÚNICO
- MEDICAMENTO
- TERMO DE COOPERAÇÃO 2012 ENTIDADES FEDERAIS

Acessos Copyright © Fundo Nacional de Saúde - 2002. Todos os direitos reservados.

http://www.fns.saude.gov.br/visualizar.asp?codigo=01018 Intranet local | Modo Protegido: Desativado 100%

Caixa de entrada - ... Fundo Nacional de ... Documento1 - Micr...

PT 11:59

PROPOSTAS FUNDO A FUNDO



Fundo Nacional de Saúde - Ministério da Saúde - Governo Federal - Mozilla Firefox

Arquivo Editar Exibir Histórico Favoritos Ferramentas Ajuda

G1 - O portal de notícias da Globo clicRBS - Notícias, esporte, jogos, vídeos... Fundo Nacional de Saúde - Ministério da ...

www.fns.saude.gov.br

Ministério da Saúde Destaques do Governo

FUNDO NACIONAL DE SAÚDE
fns.saude.gov.br

página inicial · fale conosco · mapa do site

Sistema de Cadastro de Propostas Fundo a Fundo.

O Sistema de Cadastro de Proposta Fundo a Fundo foi desenvolvido com a finalidade de facilitar as Entidades, os Fundos Estaduais e Municipais a cadastrarem suas propostas nas Portarias abaixo:

UPA

O objetivo deste manual é oferecer aos gestores públicos municipais, estaduais e do Distrito Federal as orientações necessárias ao processo de apresentação e seleção de propostas para implantação das Unidades de Pronto Atendimento 24 horas -UPA

As UPA do PAC estão situadas no eixo Comunidade Cidadã, da segunda etapa do programa de Aceleração do Crescimento (PAC 2).

As UPA do PAC são equipamentos que deverão propiciar o melhor desempenho do atendimento à situações de emergência de média complexidade, com objetivo de diminuir a demanda das portas de emergência dos grandes hospitais. Funcionando 24 horas por dia em articulação como SAMU, melhorando consequentemente o acesso às ações de saúde para a população.

As propostas de implantação de UPA deverão seguir os requisitos estabelecidos na Portaria Nº 2.648 (A portaria Nº 1601/2011 foi revogada).

Clique aqui para baixar a Portaria GM nº. 2.648.
Clique aqui para baixar a Apresentação UPA - PAC2

Informações sobre a Portaria de Unidade de Pronto Atendimento - UPA podem ser esclarecidas na Coordenação de Urgência e Emergência (CGUE) nos telefones (61) 3306.8209 ou (61) 3306.8210.

Proposta para implantação de Sala de Estabilização - SE

O objetivo deste sistema é oferecer aos gestores públicos municipais, estaduais e do Distrito Federal uma ferramenta para apresentação de propostas para implantação da Sala de Estabilização - SE.

A Sala de Estabilização - SE é a estrutura que funciona como local de assistência temporária e qualificada para estabilização de pacientes críticos/graves, para posterior encaminhamento a outros pontos da rede de atenção à saúde.

As propostas de implantação de SE deverão seguir os requisitos estabelecidos na Portaria Nº 2338/2011.

Clique aqui para baixar a Portaria GM nº. 2.338.

Iniciar [ícones] Fundo Nacional de Sa... Microsoft PowerPoint - [...], PAG_FNS - Microsoft Word 16:38

PROPOSTAS FUNDO A FUNDO



Fundo Nacional de Saúde - Ministério da Saúde - Governo Federal - Mozilla Firefox

Arquivo Editar Exibir Histórico Favoritos Ferramentas Ajuda

G1 - O portal de notícias da Globo x clicRBS - Notícias, esporte, jogos, videos... x Fundo Nacional de Saúde - Ministério da ... x +

www.fns.saude.gov.br

Departamento de Análise de Situação de Saúde (DASIS) da Secretaria de Vigilância à Saúde no telefone (61) 3306-7114.

Proposta para Custeio de Academias da Saúde

Portaria nº 1.402, de 15 de junho de 2011 - Institui, no âmbito da Política Nacional de Atenção Básica e da Política Nacional de Promoção da Saúde, os incentivos para custeio das ações de promoção da saúde do Programa Academia da Saúde.

Clique aqui para baixar a Portaria GM nº. 1.402.
Clique aqui para baixar a Portaria GM nº. 536.
Clique aqui para baixar a Orientação Técnica para Similaridade.

Informações sobre a Portaria da Academia da Saúde podem ser esclarecidas na Coordenação Geral de Alimentação e Nutrição (CGAN) do Departamento de Atenção Básica (DAB), nos telefones (61) 3306-8003, (61) 3306-8017 ou na Coordenação Geral de Doenças e Agravos Não Transmissíveis (CGDANT) do Departamento de Análise de Situação de Saúde (DASIS) da Secretaria de Vigilância à Saúde no telefone (61) 3306-7114.

Instruções de Acesso:

1. Fazer o login na página;
2. Selecionar o tipo da proposta desejada;
3. Seguir as instruções atentamente e finalizar proposta.

Obs: A senha de acesso é a mesma para todos os sistemas cuja a modalidade de transferência e Fundo a Fundo. Caso a Entidade não possua senha, deverá digitar o CNPJ, no campo indicado, e clicar no botão "lembrar senha", a mesma será direcionada ao e-mail cadastrado junto ao Ministério da Saúde.

A utilização indevida deste Sistema sujeita o usuário à penalidades.

Acesso Proponente

CNPJ: Senha:

Esplanada dos Ministérios
Ministério da Saúde - Bloco "G" Edifício Anexo, 2º andar
Central de Atendimento - 0800 644 8001
Brasília - DF, CEP: 70.058-901

GOVERNO FEDERAL
BRASIL
PAÍS RICO É PAÍS SEM POBREZA

Iniciador Fundo Nacional de Sa... Microsoft PowerPoint - [...] PAG_FNS - Microsoft Word PT 16:36

CARDÁPIO



BRASIL

Segunda-feira, 30 de Janeiro de 2012

FUNDO NACIONAL DE SAÚDE
fns.saude.gov.br

Sistema de Cadastro de Propostas [Consulta de Propostas](#)

O Sistema de Cadastro de Proposta foi desenvolvido com a finalidade de facilitar as Entidades, os Fundos Estaduais, Municipais e Entidades Privadas a cadastrarem suas propostas nos sistemas abaixo:

-  **UPA**
UNIDADE DE PRONTO ATENDIMENTO
- Unidade de Pronto Atendimento - UPA
 - * [Construção](#)
 - * [Ampliação](#)
-  **Saúde da Família**
- Unidade Básica de Saúde - UBS
-  **FNS**
- Equipamento
-  **Academia da Saúde**
- Academia da Saúde
-  **+**
- Produto Médico de Uso Único
-  **+**
- Medicamento

Área Restrita para Acesso ao Sistema de Convênios



Portal dos Convênios
O Portal dos Convênios do Governo Federal

[Acesso Livre](#) | [Capacitação](#) | [Legislação](#) | [Informações Gerenciais](#) | [Manuais](#) | [Perguntas Frequentes](#) | [Ajuda](#)

Acessar o
SICONV

INFORMAÇÕES URGENTES

- ❖ COMUNICADO AOS MINISTÉRIOS CONCEDENTES - Divergências em Domicílios Bancários
- ❖ COMUNICADO - Acórdão 1069/2011 - TCU - Plenário
- ❖ Comunicado: Esclarecimento sobre documento relativo ao Siconv veiculado indevidamente via e-mail
- ❖ COMUNICADO: Alterações na aba Publicações
- ❖ COMUNICADO: Disponibilização das Consultas Gerenciais

Últimas notícias

26/08/2010

Condutas Vedadas aos Agentes Públicos Federais

A COMISSÃO GESTORA DO SISTEMA DE GESTÃO DE CONVÊNIOS E CONTRATOS DE REPASSE - SICONV, no uso das atribuições que lhes confere os artigos 13, §4º, inciso I, orienta os gestores a observar o art. 73, inciso VI, alínea "a", da Lei nº 9.504, de 30 de setembro de 1997, e o art. 50, inciso VI, alínea "a" da Resolução do TSE nº 23.191, de 16 de dezembro de 2009...

[[leia mais](#)]

[Acesse todas as notícias](#)

- ❖ [Unidade Cadastradora](#)
- ❖ [Concedente](#)
- ❖ [Conveniente/Proponente](#)
- ❖ [Entidade sem fins lucrativos](#)

Central de Atendimento
0800 978 2340

[Clique aqui para abrir acionamento na CSS via WEB.](#)

CAPACITAÇÃO TREINAMENTO

Para proponentes,
concedentes e
unidades cadastradoras
Conheça as novidades!

Digitação: CPF e Senha de acesso



Portal dos Convênios
SICONV

[Consultar Programas](#) | [Incluir Proponente](#) | [Manuais](#) | [Informações Gerenciais](#) | [Legislação](#) | [Acesso Livre](#) | [Ajuda](#)

Sobre o Sistema

"Convênios são acordos, ajustes ou qualquer outro instrumento que discipline a transferência de recursos financeiros de dotações consignadas nos Orçamentos Fiscal e da Seguridade Social da União e tenha como participe, de um lado, órgão ou entidade da administração pública federal, direta ou indireta, ou ainda, entidades privadas sem fins lucrativos, visando a execução de programa de governo, envolvendo a realização de projeto, atividade, serviço, aquisição de bens ou evento de interesse recíproco, em regime de mútua cooperação."

Decreto nº 6.170, de 25 de julho de 2007

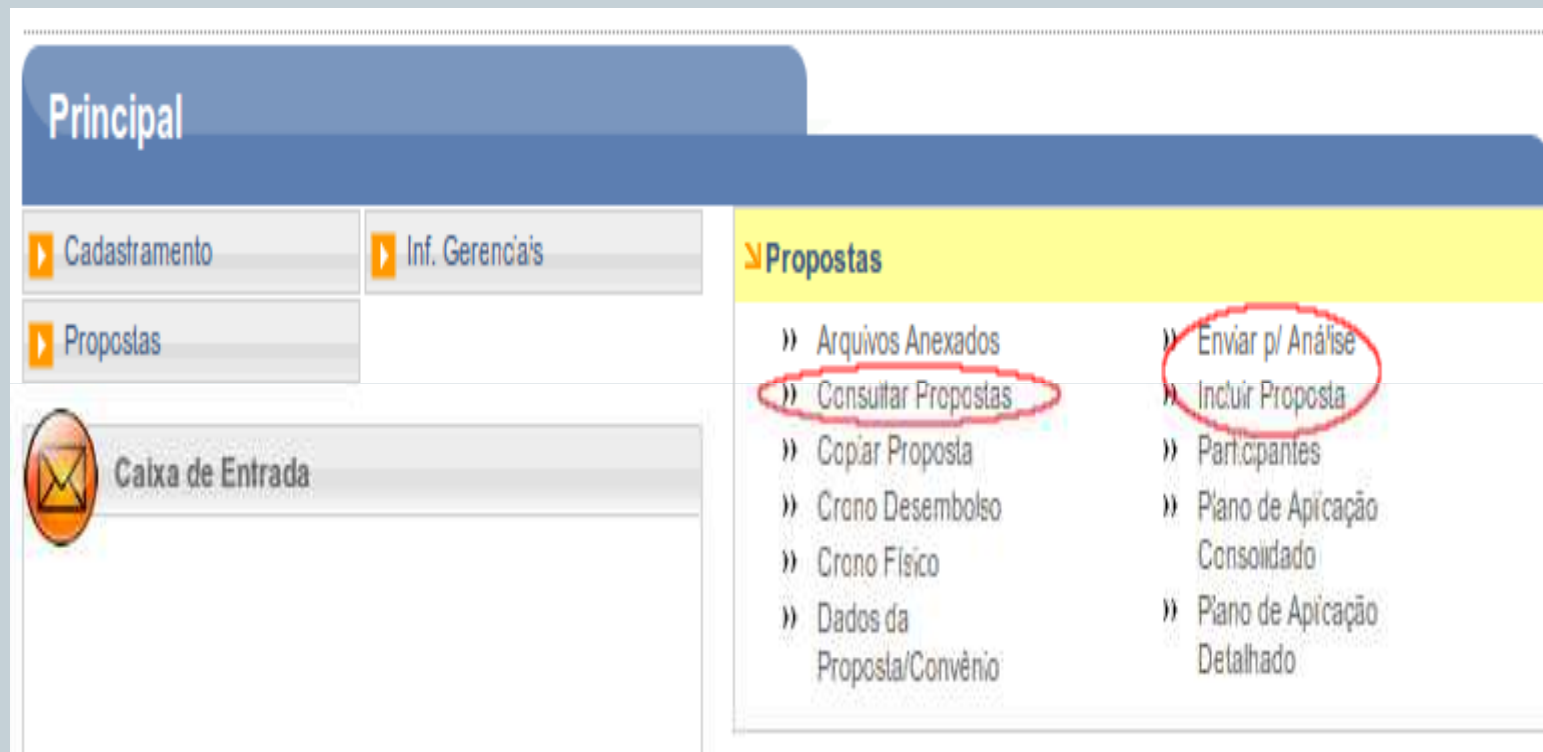
Acesso Restrito

CPF:

Senha:

[Esqueceu sua senha?](#)

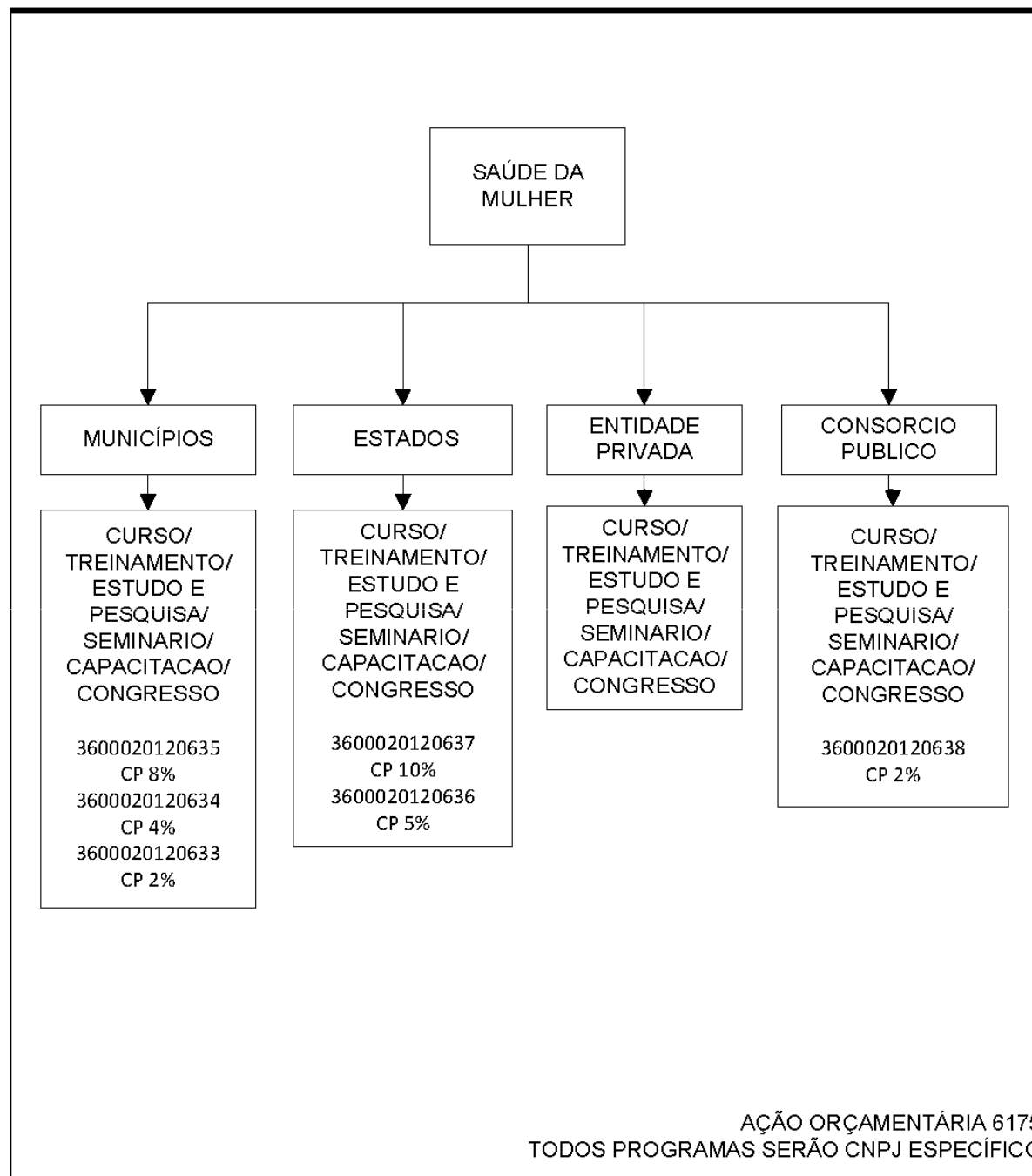
Menu para Inclusão da Proposta

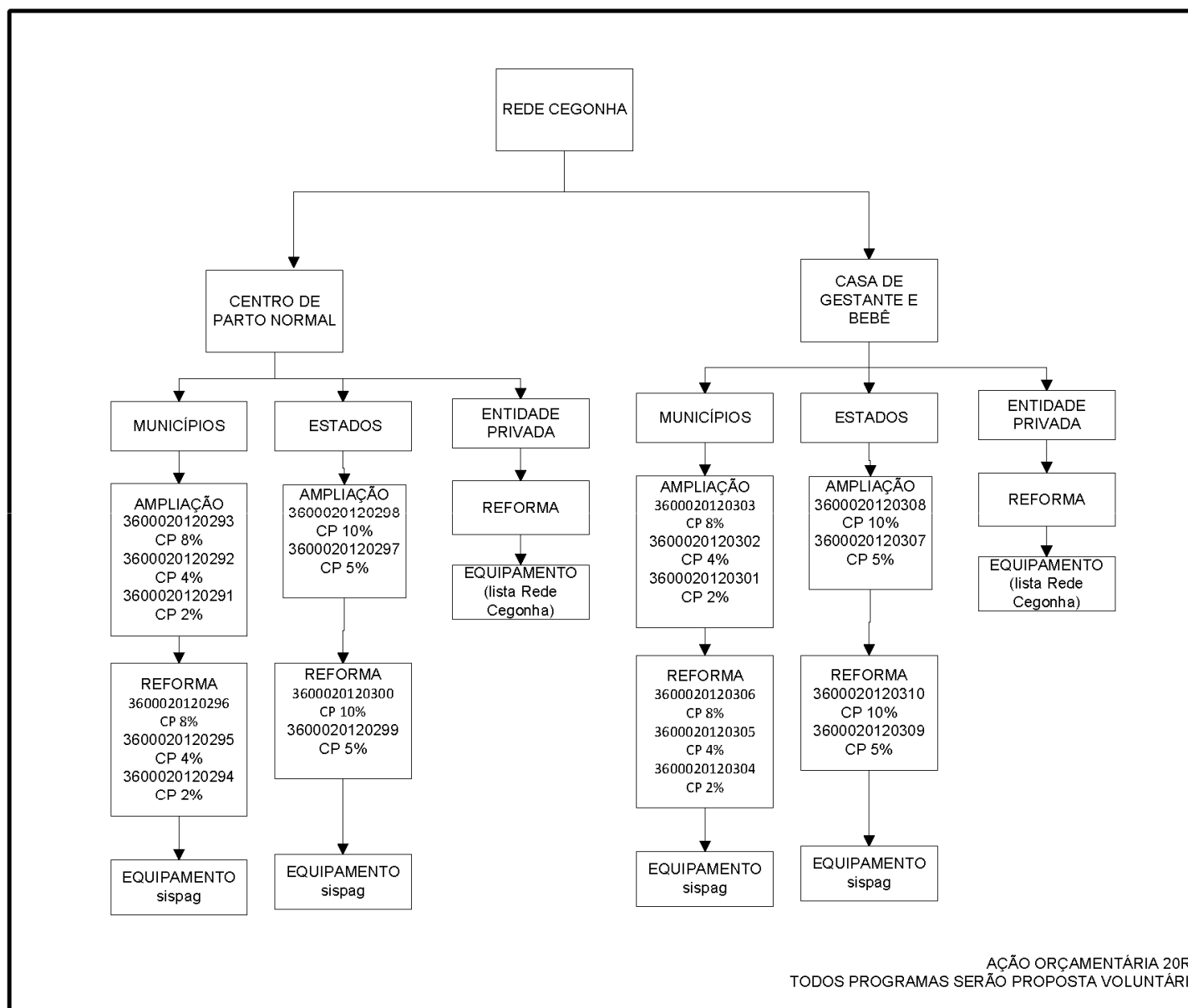


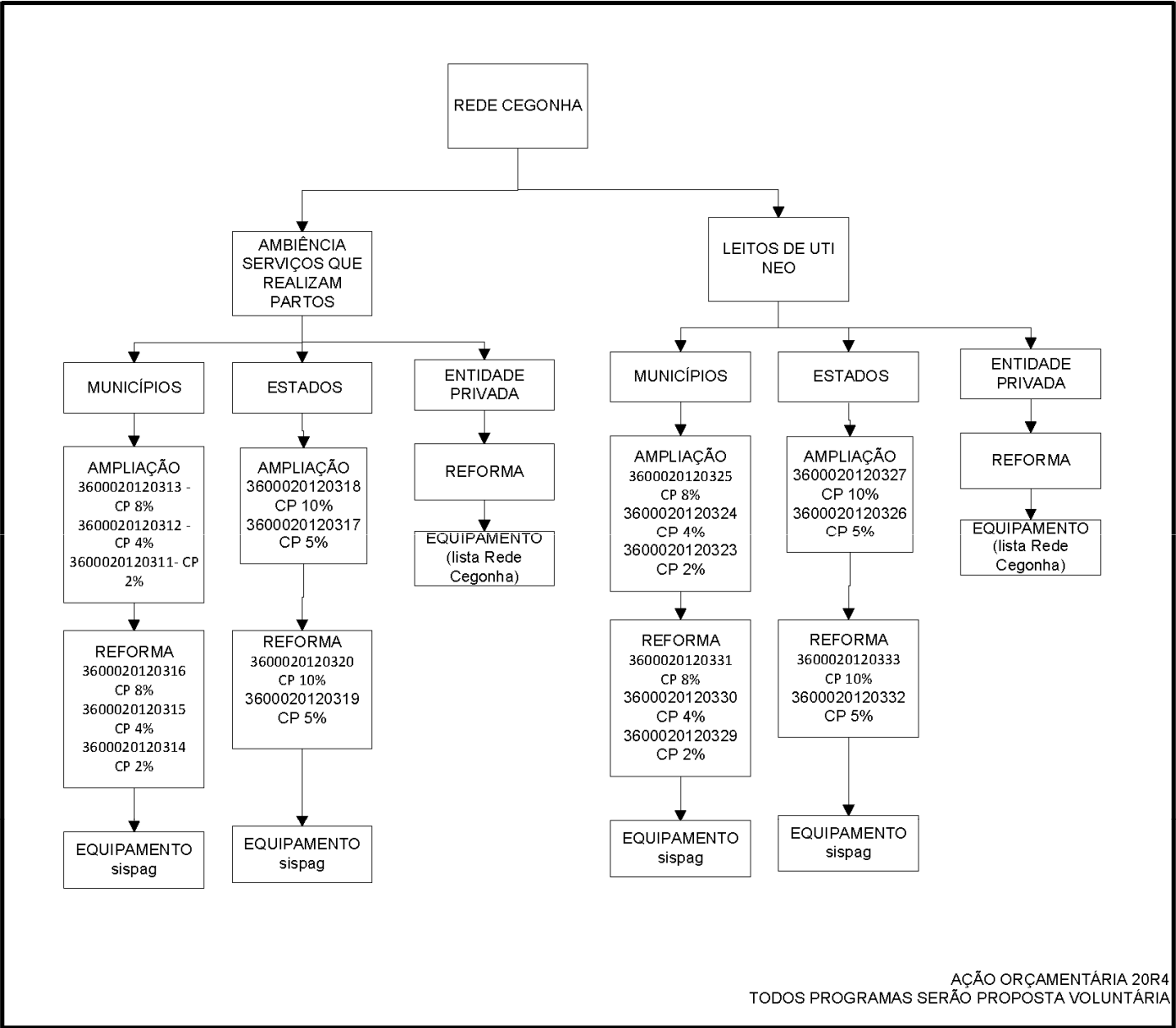
The screenshot shows a web application interface with a blue header labeled 'Principal'. Below the header, there are several menu items: 'Cadastramento', 'Inf. Gerenciais', 'Propostas', and 'Caixa de Entrada'. The 'Propostas' menu is expanded, showing a list of options. The options 'Consultar Propostas' and 'Enviar p/ Análise' are circled in red. The 'Propostas' menu is highlighted in yellow.

Principal	
▶ Cadastramento	▶ Inf. Gerenciais
▶ Propostas	
Caixa de Entrada	
▶ Propostas	
» Arquivos Anexados	» Enviar p/ Análise
» Consultar Propostas	» Incluir Proposta
» Copiar Proposta	» Participantes
» Crono Desembolso	» Plano de Aplicação Consolidado
» Crono Físico	» Plano de Aplicação Detalhado
» Dados da Proposta/Convênio	

OBS: Antes de incluir uma proposta, o usuário deverá consultar os programas disponibilizados pelos órgãos







AÇÃO ORÇAMENTÁRIA 20R4
 TODOS PROGRAMAS SERÃO PROPOSTA VOLUNTÁRIA

Inclusão da Proposta



O processo contempla os seguintes passos:

- **Buscar Programas para Proposta;**
- Selecionar o(s) programa(s) / Cadastrar os **Dados da Proposta**
- Informar **participantes**, se for o caso;
- Informar **cronograma físico**, se exigido pelo órgão que disponibilizou o programa;
- Informar **cronograma de desembolso**, se exigido pelo órgão que disponibilizou o programa;
- Informar o **plano de aplicação detalhado**, se exigido pelo órgão que disponibilizou o programa.

Buscando Programas para Proposta



Principal > Incluir Proposta

Selecionar Programas para Proposta

Ministério da Saúde

Buscar Programas para Proposta

Selecione o(s) programa(s) da proposta e informe os valores correspondentes.

Código do Órgão *	<input type="text" value="36000"/>	
Qualificação da Proposta	--- TODOS ---	
Numero Emenda Parlamentar	<input type="text"/>	
Ano do Programa	<input type="text"/>	
Código do Programa	<input type="text"/>	
Nome do Programa	<input type="text"/>	
Descrição do Programa	<input type="text"/>	
Objeto do Programa	<input type="text"/>	
Modalidade	<input type="text"/>	

Buscar Programas para Seleção

Campos marcados com (*) são obrigatórios

Poderá preencher outros campos de acordo com a sua consulta, seguindo as seguintes orientações:



- **Qualificação da Proposta:** poderá ser selecionada a qualificação da proposta que poderá ser:
- **Proposta Voluntária:** são propostas de Proponentes para programas que atendem a vários entes e entidades sem ter proponentes específicos.
Podem ser incluídas por qualquer Proponente seguindo os critérios estabelecidos pelo programa;
- **Proposta de Proponente Específico do Concedente:** são propostas de Proponentes definidos pelo Concedente para determinados programas;
- **Proposta de Proponente de Emenda Parlamentar:** são propostas de proponentes específicos definidos através de emendas parlamentares para determinados programas.
- **Número Emenda Parlamentar:** poderá ser informado o número da emenda parlamentar que o usuário deseja pesquisar.
- **Ano do Programa:** poderá ser informado o ano que o programa foi disponibilizado.
- **Código do Programa:** poderá ser informado o código do programa que o usuário deseja pesquisar.
- **Nome do Programa:** poderá ser digitada parte do nome do programa.
- **Descrição do Programa:** poderá ser digitada parte da descrição do programa.
- **Objeto do Programa:** poderá ser digitada parte do nome objeto do programa.
- **Modalidade:** poderá ser selecionada uma das modalidades:
 - Termo de Cooperação;
 - Termo de Parceria;
 - Contrato de Repasse; e
 - Convênio.

Buscando Programas para Seleção, o sistema exibirá tela com todos os programas disponibilizados para o órgão selecionado.



Principal > Incluir Proposta

Selecionar Programas para Proposta

Nova Consulta

	Código	Ano Programa	Nome	Modalidade
<input type="checkbox"/>	2011320110678	2011	Ações na área de tecnologia de informação e comunicação. - FPDM - 30/06/2011	Convênio
<input type="checkbox"/>	2011320110533	2011	Ações na área de tecnologia de informação e comunicação - FPDM - 23/05/2011	Convênio
<input type="checkbox"/>	2011320110421	2011	Ações na área de tecnologia e informação - FPM - 05/05/2011	Convênio
<input type="checkbox"/>	2011320100325	2010	Ações na área de tecnologia de informação e comunicação. FPDM-18/11 /2010- Cópia	Convênio

Opções para exportar: CSV | Excel | XML | PDF

Selecionar **Selecionar/Deselecionar tudo**

Consulta Programa Rede Cegonha



Preencha os dados da consulta do Programa de Convênio - Windows Internet Explorer

https://www.convenios.gov.br/siconv/programa/ConsultarPrograma/ConsultarPrograma.do

Arquivo Editar Exibir Favoritos Ferramentas Ajuda

Favoritos Sites Sugeridos Galeria do Web Slice

Preencha os dados da consulta do Programa de Conv...

Código do Órgão

Qualificacao Proponente

Ano do Programa

Código do Programa

Nome do Programa Digite parte do nome do programa

Descrição do Programa Digite parte da descrição do programa

Objeto Digite parte do objeto do programa

Código Parlamentar

Número Emenda Parlamentar

Situação

Modalidade

Campos a serem exibidos na consulta

- Ano do Programa
- Nome do Programa
- Situação
- Modalidade
- Código do Órgão
- Descrição do Programa
- Objeto

É permitida a seleção de no máximo quatro campos.

Concluído

Internet 100%

Iniciar Preencha os dados da... Microsoft PowerPoint - [...]

00:01

Consulta Programa Rede Cegonha

Resultado da consulta de Programa de Convênio - Windows Internet Explorer

https://www.convenios.gov.br/siconv/ConsultarPrograma/PreenchaOsDadosDaConsultaDePrograma

Arquivo Editar Exibir Favoritos Ferramentas Ajuda

Favoritos Sites Sugeridos Galeria do Web Slice

Resultado da consulta de Programa de Convênio

Planejamento
Ministério do Planejamento, Orçamento e Gestão

BRASIL
PAZ, SEGURANÇA E PAZ SEM FRENTEIRA

Usuário: HAMILTON PEDROSO JUNIOR
CPF: 40232824053
10/04/2012 23:45-v.5.1147.RC14.8 Sair do Sistema

Cadastramento Programas Propostas Execução
Inf. Gerenciais Cadastros Prestação de Contas Acomp. e Fiscalização

Principal Consultar Programas

Consultar Programas

Selecione o PROGRAMA de seu interesse para obter o detalhamento

[Nova Consulta](#)

Filtros da pesquisa: Nome do Programa, Situação, Descrição, Objetos

Página 1 de 2 (36 item(s))
Páginas 1,2

Código do Programa	Nome do Programa	Situação	Descrição	Objeto
			O PROGRAMA CONTEMPLA AS PROPOSTAS PARA O COMPONENTE CENTRO DE PARTO NORMAL NO PROGRAMA REDE CEGONHA CONFORME O DISPOSTO NA PORTARIA GMMMS 1.459 DE 24 DE JUNHO DE 2011. A REDE CEGONHA E UMA ESTRATEGIA INOVADORA DO MINISTERIO DA SAUDE QUE VISA ORGANIZAR UMA REDE DE CUIDADOS QUE ASSEGURE O ACESSO	

Concluído

Microsoft PowerPoint - [...] Resultado da consult...

23:46

Funcional Programática – Rede Cegonha



Resultado da consulta de Programa de Convênio - Windows Internet Explorer

https://www.convenios.gov.br/siconv/ConsultarPrograma/PreenchaOsDadosDaConsultaDePrograma

Arquivo Editar Exibir Favoritos Ferramentas Ajuda

Favoritos Sites Sugeridos Galeria da Web Slice

Resultado da consulta de Programa de Convênio

Cadastrado	Descrição
3600020120294	QUE VISA ORGANIZAR UMA REDE DE CUIDADOS QUE ASSEGURE: (I) AS MULHERES - O DIREITO AO PLANEJAMENTO REPRODUTIVO E A ATENÇÃO HUMANIZADA A GRAVIDEZ, AO PARTO E AO PUERPERIO; E (II) AS CRIANÇAS - O DIREITO AO NASCIMENTO SEGURO E AO CRESCIMENTO E AO DESENVOLVIMENTO SAUVAEIS. A AMBIENCIA DO CENTRO DE PARTO NORMAL OBJETIVA ATENDER AS ESPECIFICIDADES DA ATENÇÃO AO PARTO E AO NASCIMENTO HUMANIZADOS, POSSIBILITANDO QUE OS PERIODOS CLINICOS DO PARTO SEJAM ASSISTIDOS EM UM MESMO AMBIENTE PRE-PARTO, PARTO E POS-PARTO (PPP). ENTENDE-SE COMO ATENDIMENTO HUMANIZADO O RECONHECIMENTO DOS DIREITOS FUNDAMENTAIS DAS MULHERES E DAS CRIANÇAS E DO DIREITO A TECNOLOGIA APROPRIADA A ASSISTENCIA, O QUE INCLUI O DIREITO A ESCOLHA DO LOCAL E DA FORMA DE ASSISTENCIA AO PARTO, ASSIM COMO DA OPCAO DE POSICOES NAO-SUPINAS DURANTE O PARTO; O DIREITO A ESCOLHA DE ACOMPANHANTES; A PRESERVAÇÃO DA INTEGRIDADE CORPORAL DE MAES E CRIANÇAS; O RESPEITO AO PARTO COMO EXPERIENCIA PESSOAL, CULTURAL, SEXUAL E FAMILIAR; A ASSISTENCIA COM DIREITO A SUPORTE EMOCIONAL CONTINUO; A ADOCAO DE PRATICAS DE ATENDIMENTO BASEADAS EM EVIDENCIAS CIENTIFICAS; A INCLUSAO DA ENFERMEIRA OBSTETRA NA ASSISTENCIA AO PARTO DE RISCO HABITUAL; O FORTALECIMENTO DO PROTAGONISMO

REFORMA DE UNIDADE DE ATENÇÃO ESPECIALIZADA EM SAÚDE.

Concluido

Microsoft PowerPoint - [...] Resultado da consult...

23:49

PROGRAMA SELECIONADO



► Principal ► Incluir Proposta

Selecionar Programas para Proposta

Programas Selecionados

Código	Nome	Valor Global do(s) Objeto(s)		
2011320110678	Ações na área de tecnologia de informação e comunicação. - FPDM - 30/06/2011	R\$ 320.000,00	Selecionar Objetos / Preencher Valores	Excluir Seleção

Para incluir o valor global, valor de repasse, valor de contrapartida financeira e valor de contrapartida de bens e serviços da proposta para o(s) Programas selecionado(s), clique no botão "Selecionar Objetos / Preencher Valores" ao lado de cada programa listado acima.

[Finalizar Seleção](#)

Buscar Programas para Proposta

Selecione o(s) programa(s) da proposta e informe os valores correspondentes.

Código do Órgão * 

Qualificação da Proposta

Numero Emenda Parlamentar

Ano do Programa

Código do Programa

Nome do Programa

Descrição do Programa

Objeto do Programa

Modalidade

[Buscar Programas para Seleção](#)

Campos marcados com (*) são obrigatórios

INFORMAÇÕES DETALHADAS



- **Órgão:** exibe o código e o nome do órgão concedente.
 - **Programas:** exibe o código, o nome do programa e o valor global da proposta.
O botão “Alterar Programas” possibilita a alteração dos valores da proposta, excluir um programa selecionado e incluir outros programas.
 - **Modalidade:** exibe a modalidade do instrumento informada no programa.
 - **Justificativa:** deve ser informada a justificativa da proposta para execução do objeto. Descrever os objetivos e benefícios a serem alcançados com a execução do objeto do convênio/contrato de repasse.
 - **Objeto do Convênio:** deve ser informado o objetivo do convênio. Descrever o objeto a que se destina o convênio/contrato de repasse de forma clara e resumida.
 - **Capacidade Técnica e Gerencial:** poderá ser informado a capacidade técnica e gerencial do proponente em fazer a gestão e execução do objeto do convênio.
 - **Anexo Capacidade Técnica:** poderá ser anexado um documento que comprove a capacidade técnica do proponente.
 - **Banco:** deve ser selecionado um dos bancos oficiais onde será depositado e gerido os recursos do convênio.
 - **Agência:** deve ser informado a agência onde será depositado e gerido os recursos do convênio.
 - **Data Início Vigência:** deve ser informada a data de início de vigência da execução do objeto do convênio.
 - **Data Término Vigência:** deve ser informada a data de término de vigência da execução do objeto do convênio.
 - Os campos Valor Global (R\$), Valor de Repasse (R\$), Valor da Contrapartida (R\$), Valor da Contrapartida Financeira (R\$) e Valor da Contrapartida de Bens e Serviços (R\$), foram preenchidos anteriormente.
- Na seção “Cronograma orçamentário do valor do repasse”, deverão ser preenchidos os campos:
- **Ano do Repasse:** deve ser informado o ano do repasse.
 - **Valor do Repasse:** deve ser informado o valor de repasse.

REPASSE = ORÇAMENTO FISCAL



Cronograma orçamentário do valor do repasse

Deverão ser informados os valores que serão empenhados no orçamento de cada exercício.

Nenhum registro foi encontrado.

Ano do Repasse *

Valor do Repasse *

Adicionar Repasse

Cronograma orçamentário do valor do repasse

Deverão ser informados os valores que serão empenhados no orçamento de cada exercício.

Ano	Valor	
2011	R\$ 288.000,00	Remover Repasse

Ano do Repasse *

Valor do Repasse *

Adicionar Repasse

PROPOSTA CADASTRADA



Principal > Incluir Proposta

Incluir Proposta

20113 - MINISTERIO DO PLANEJAMENTO, ORÇAMENTO E GESTÃO

Proposta 002459/2011

- Dados
- Programas
- Participantes
- Crono Físico
- Crono Desemboiso
- Plano de Aplicação Detalhado
- Plano de Aplicação Consolidado
- Anexos
- Projeto Básico/Termo de Referência
- Pareceres
- NEs

Proposta cadastrada com sucesso

fechar

Modalidade	Convênio
Situação	Proposta/Plano de Trabalho Cadastrados
Número da Proposta	002459/2011

Lista de Documentos Digitalizados

Nenhum registro foi encontrado.

Proponente	CNPJ 96041330000102 - DEPARTAMENTO DE AGUA E ESGOTOS	Detalhar
Órgão	20113 - MINISTERIO DO PLANEJAMENTO, ORÇAMENTO E GESTÃO	
Justificativa	Facilitar o acesso da população ao universo digital.	
Objeto do Convênio	Construção de um telecentro.	
Capacidade Técnica e Gerencial	Capacidade técnica e gerencial do proponente em fazer a execução e gestão do objeto do convênio.	

META E ETAPAS

Listagem de Metas Cadastradas





Número da Meta	Especificação	Valor Texto (R\$)	Data de Início	Data de Término	
1	Construção de um telecentro.	R\$ 320.000,00	01/01/2011	31/12/2011	Incluir Etapa

Opções para exportar:  CSV |  Excel |  XML |  PDF

Dados da Meta

Descrição da Meta	Construção de um telecentro.
Valor da Meta (R\$)	R\$ 320.000,00
Data de Início da Meta	01/01/2011
Data de Término da Meta	31/12/2011

Dados da Etapa

Especificação *	<input type="text"/>
	Caracteres restantes: 5000
Unidade Fornecimento *	<input type="text"/> 
Valor Total (R\$) *	<input type="text"/>
Quantidade *	<input type="text"/>
Valor Unitário (R\$)	<input type="text"/>
Data de Início *	<input type="text"/> 
Data de Término *	<input type="text"/> 
UF	<input type="text"/>
Código Município	<input type="text"/> 
Endereço	<input type="text"/>
CEP	<input type="text"/>

Campos marcados com (*) são obrigatórios

[Incluir Etapa](#)

[Voltar](#)

NATUREZA DA DESPESA

Plano de Aplicação Detalhado

OBJETOS	DESCRIÇÃO	ELEMENTO DE DESPESAS
Projetos de reforma	Outros Serviços de Terceiros Pessoa Jurídica	33903999
Projetos de ampliação	Obras e Instalações	44905199
Projetos de aquisição de equipamentos	Equipamentos e Materiais Permanentes	44905299

PROPOSTA ENVIADA PARA ANÁLISE



Principal > Enviar p/ Análise

Enviar p/ Análise

20113 - MINISTERIO DO PLANEJAMENTO, ORÇAMENTO E GESTÃO

Proposta 002459/2011

- Dados
- Programas
- Participantes
- Crono Físico
- Crono Desemboço
- Plano de Aplicação Detalhado
- Plano de Aplicação Consolidado
- Anexos
- Projeto Básico/Termo de Referência
- Pareceres
- NEs

Proposta enviada para análise

fechar

Modalidade **Convênio**

Situação **Proposta/Plano de Trabalho enviado para Análise**

Número da Proposta **002459/2011**

Contatos ATSM/DAPES/SAS/MS

Manuella – Taylane – Hamilton

Email: saude.mulher@saude.gov.br

Telefones: 61 – 3315.9101 – 3306.8101

Fernando: fernando.willian@saude.gov.br

Telefone: 61-3315-8126