

# Cirurgias em Oftalmologia

---

Cirurgias Múltiplas

Cirurgias Sequenciais



Dra. Maria Emilia Wendler Müller  
GNACS



Secretaria da **Saúde**

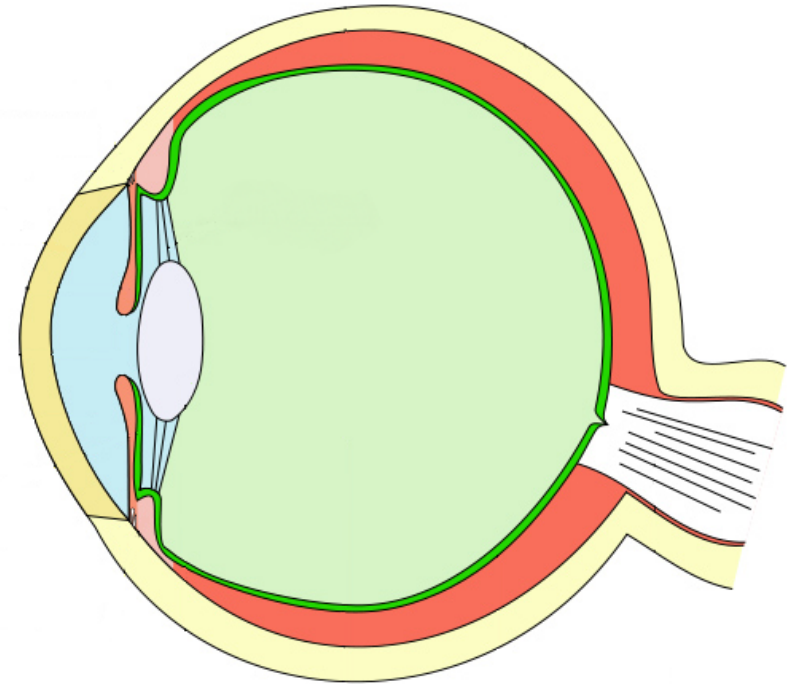
---



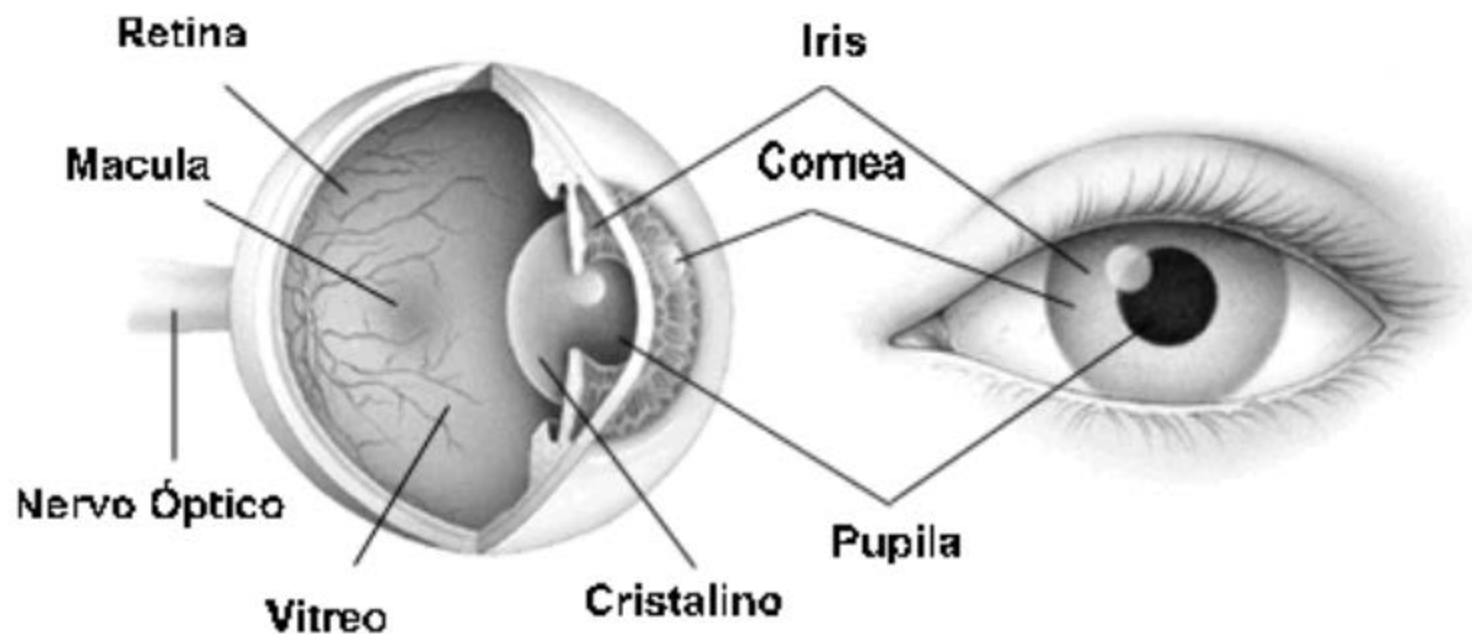


# Secretaria da **Saúde**

---



# Secretaria da **Saúde**





Catarata

Retina

Glaucoma

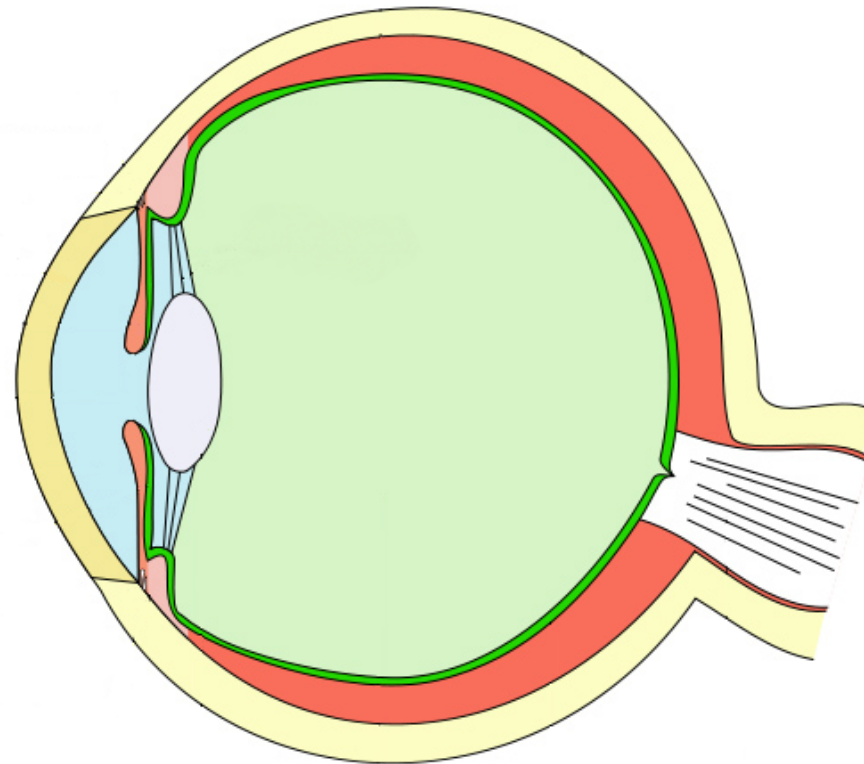
Córnea

---

## Catarata

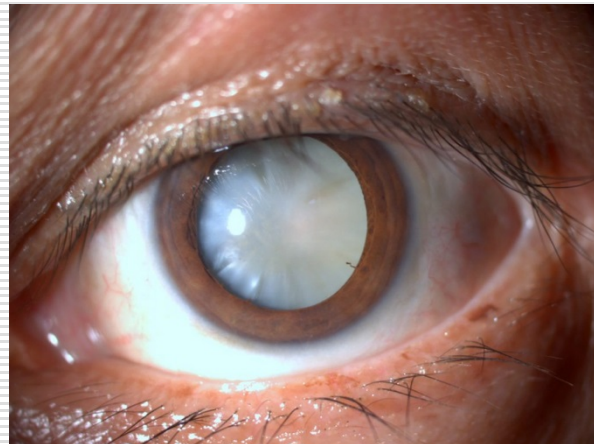
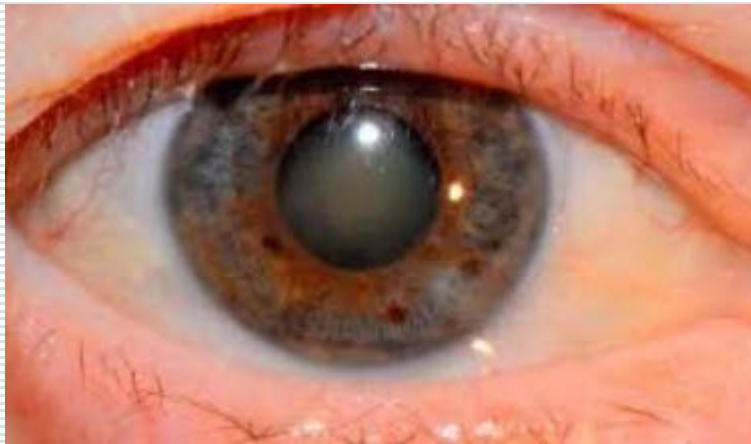
- Facectomia extracapsular (FEEC)
    - Sem implante de LIO
    - Com implante de LIO
  - Facoemulsificação
    - Com implante de LIO rígida
    - Com implante de LIO dobrável
  - Implante secundário de LIO
  - Explante de LIO
  - Reposicionamento de LIO
-

# Secretaria da **Saúde**



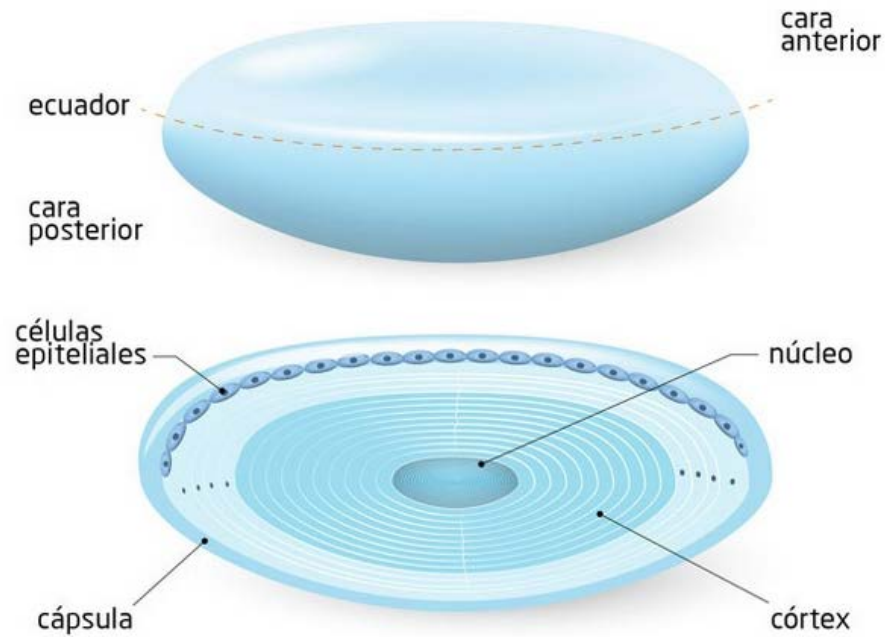


# Secretaria da **Saúde**

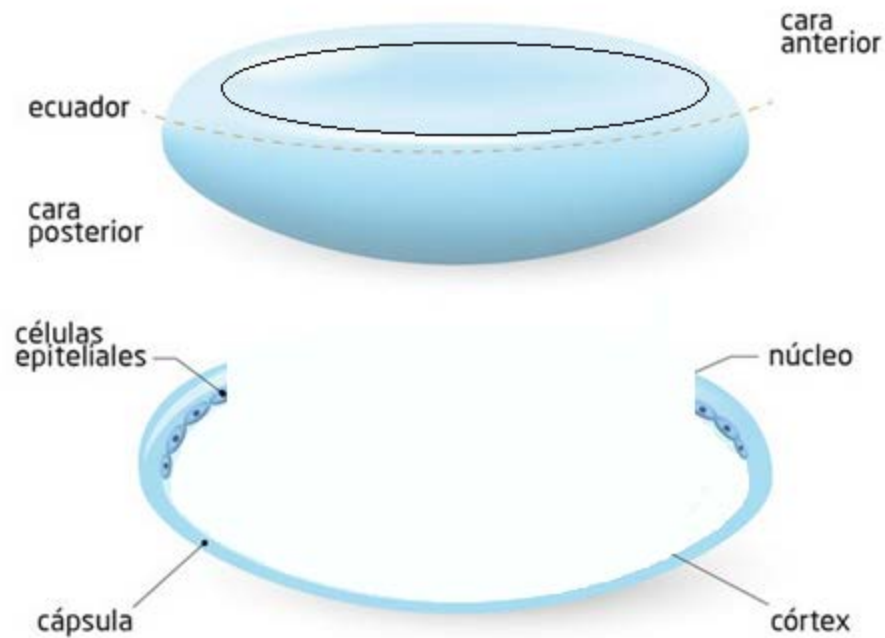




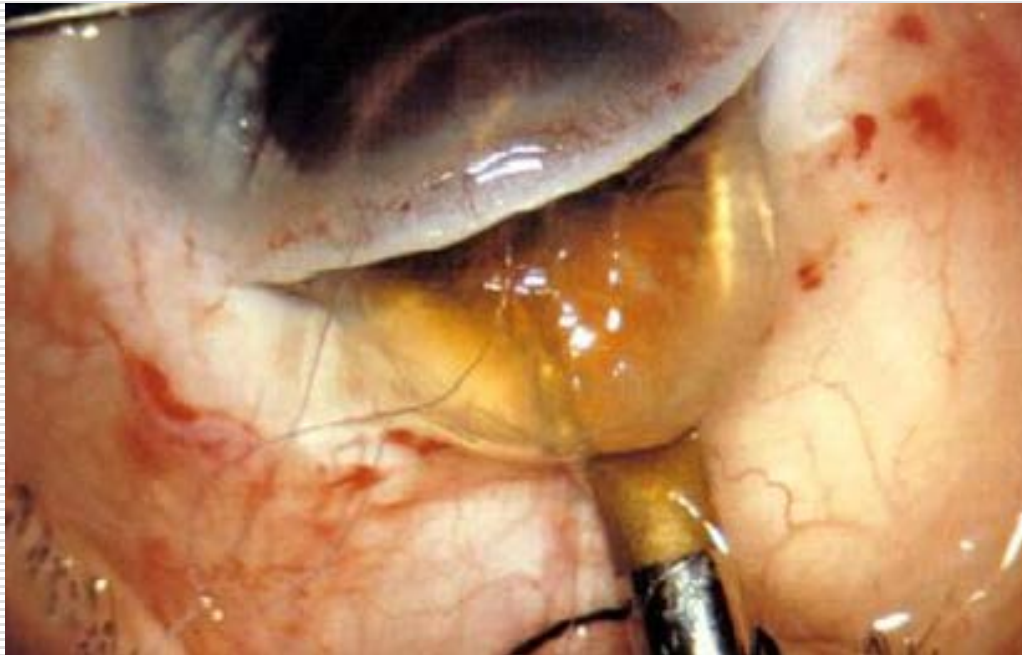
# Secretaria da **Saúde**



# Secretaria da **Saúde**



## Facectomia Extracapsular





# Secretaria da **Saúde**

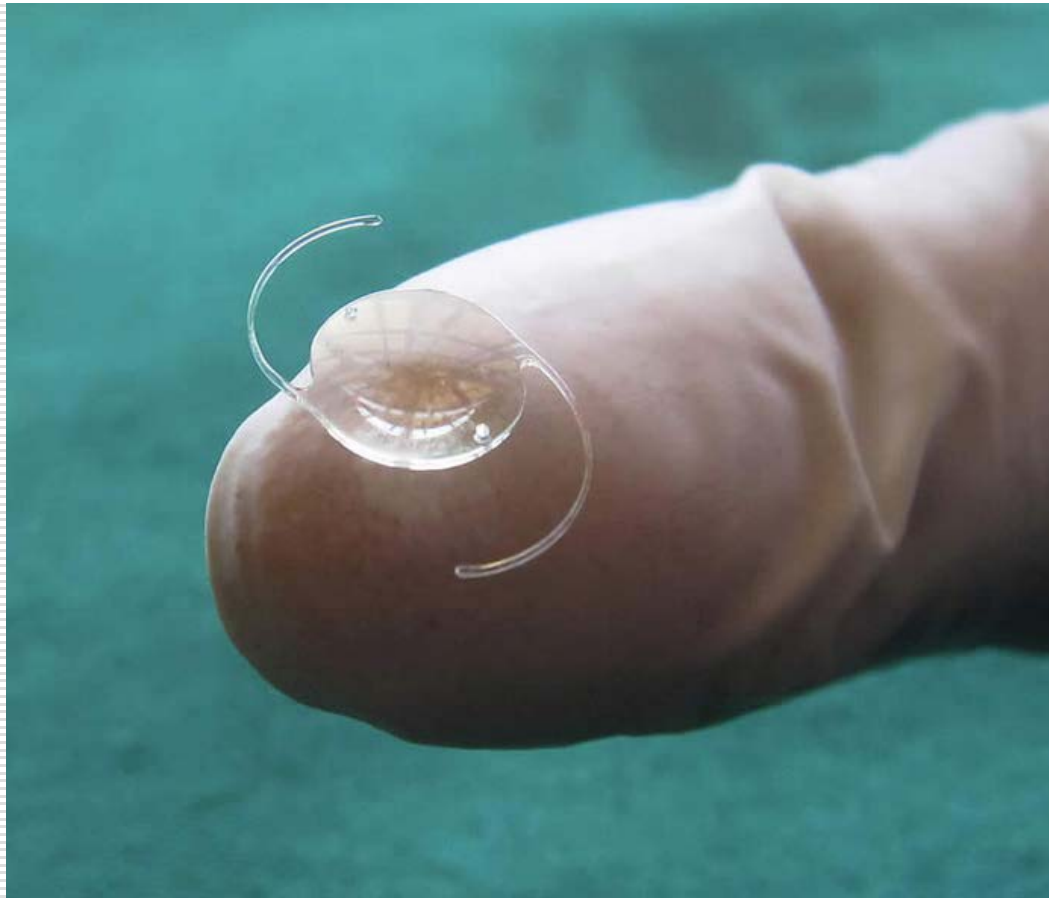
---





# Secretaria da **Saúde**

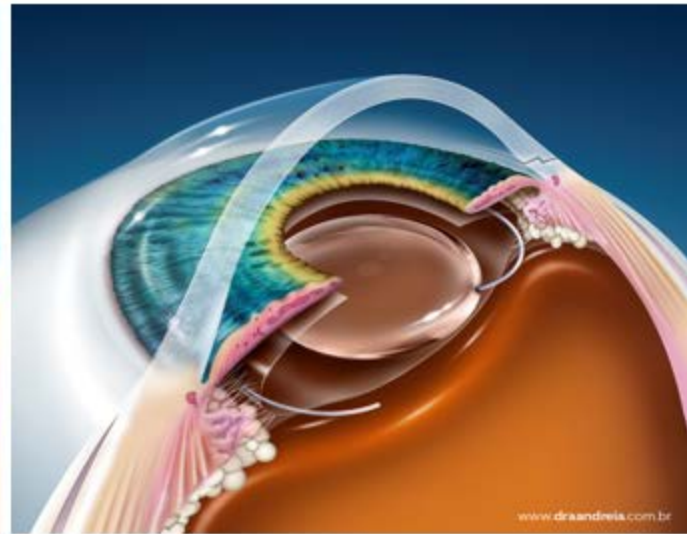
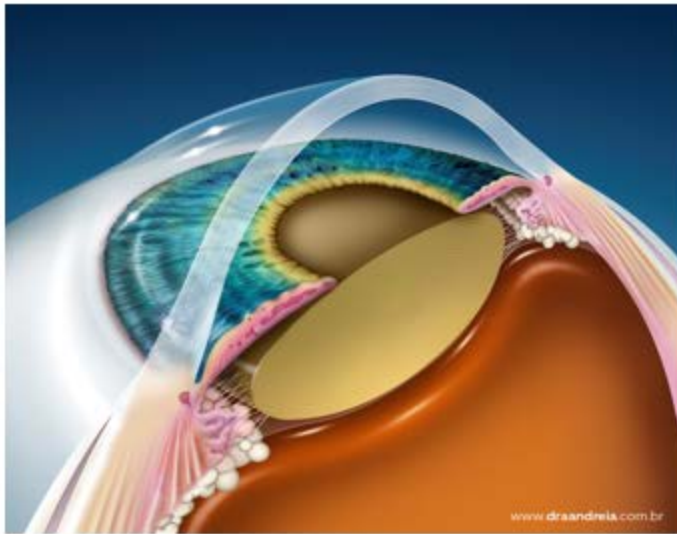
---



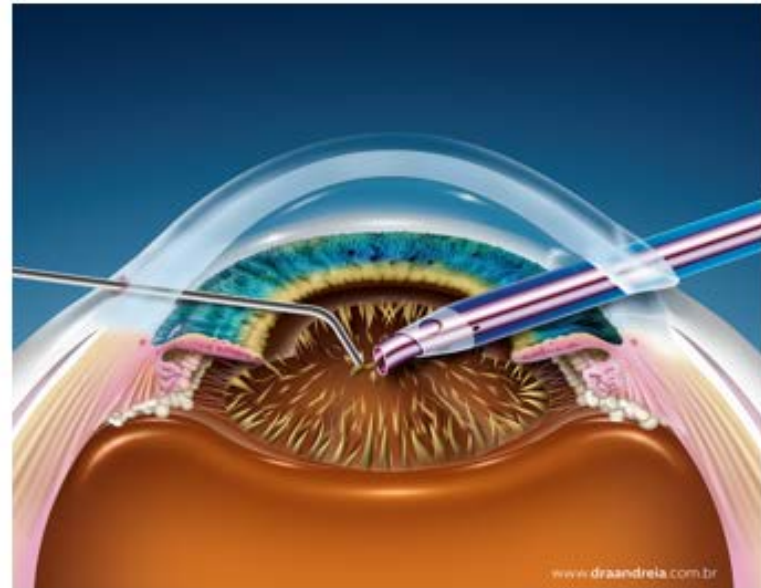
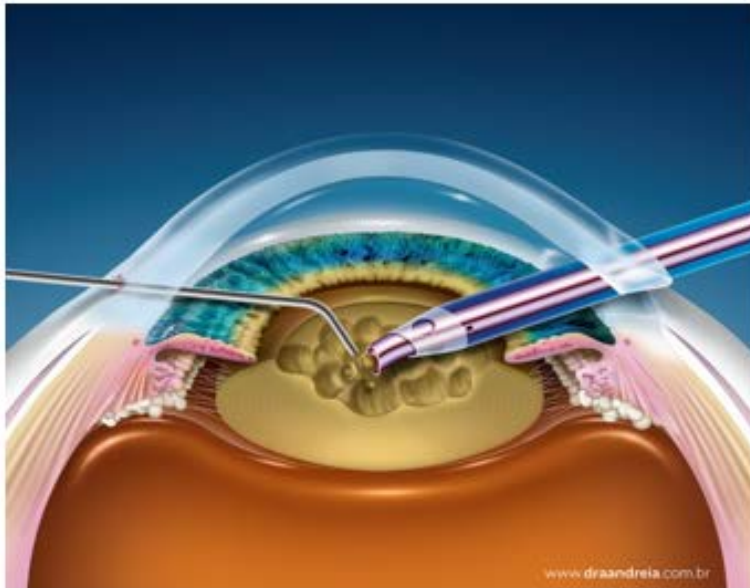


# Secretaria da **Saúde**

---

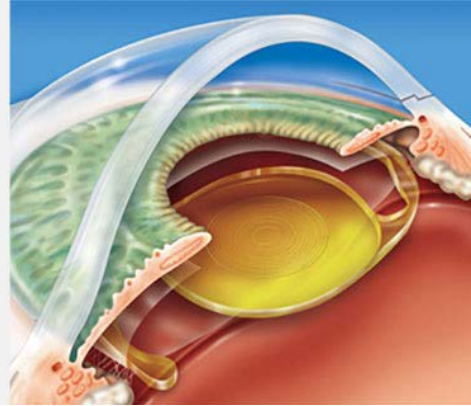
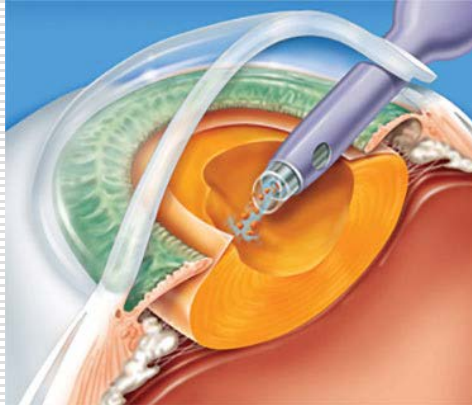


Facoemulsificação





# Secretaria da **Saúde**







# Secretaria da **Saúde**

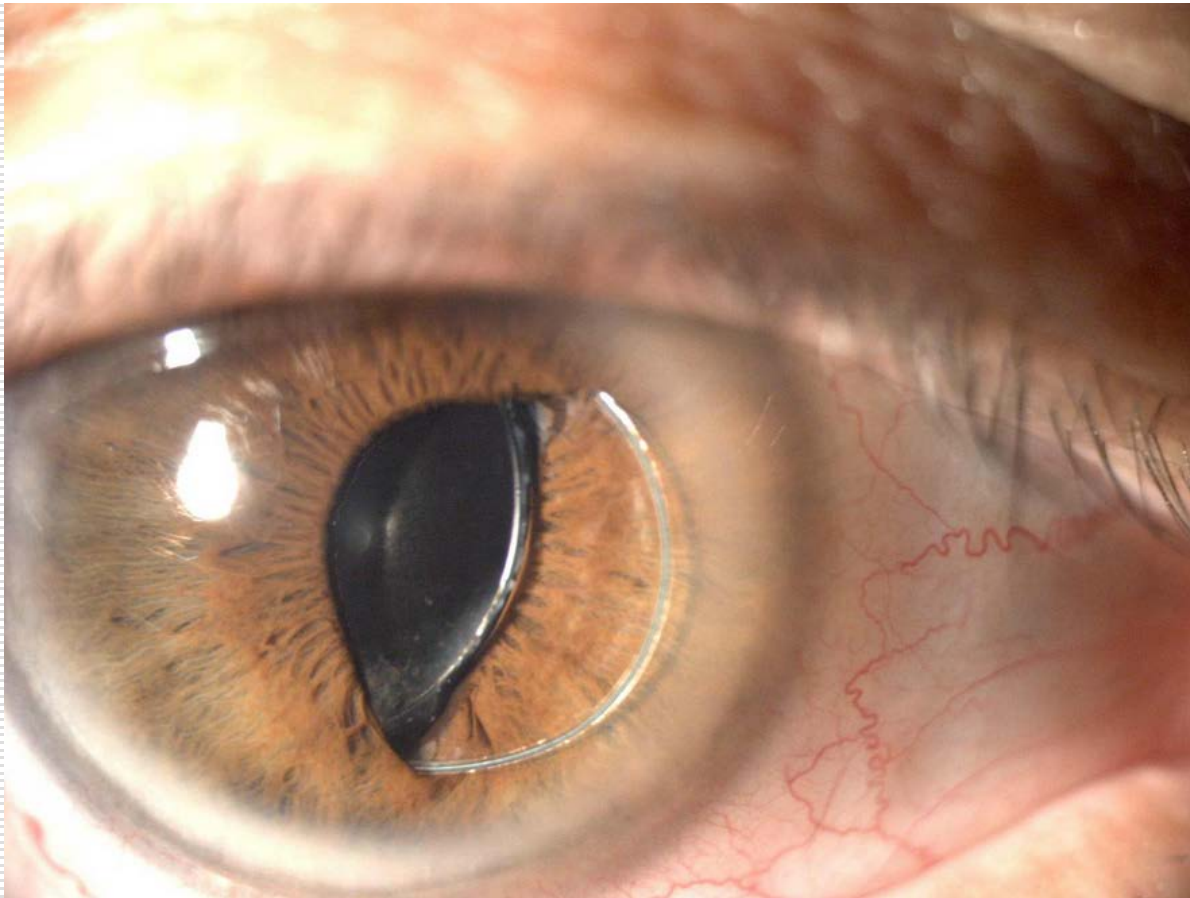
---





# Secretaria da **Saúde**

---



## Retina & Vítreo

- Retinopexia com introflexão escleral

- Vitrectomia

- Posterior

- Infusão de perfluocarbono

- Óleo de silicone

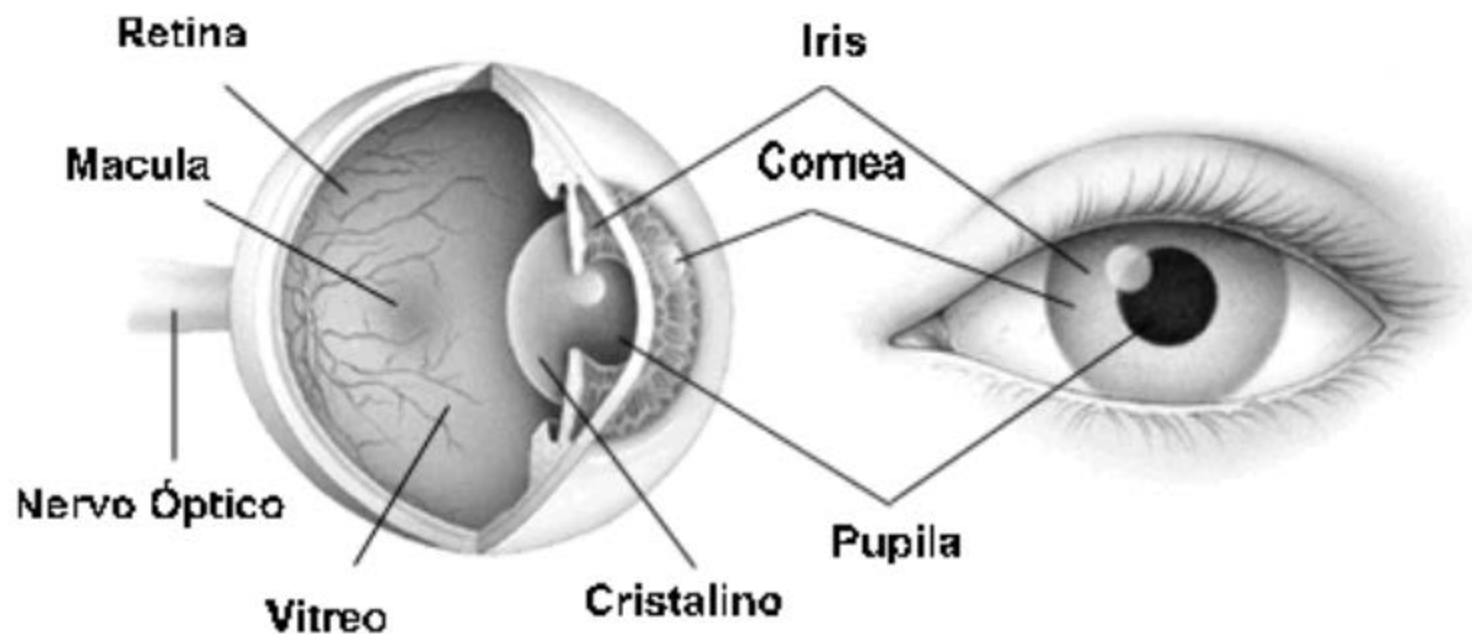
- Endolaser

- Retinopexia Pneumática

- Remoção de óleo de silicone

---

# Secretaria da **Saúde**





# Secretaria da **Saúde**

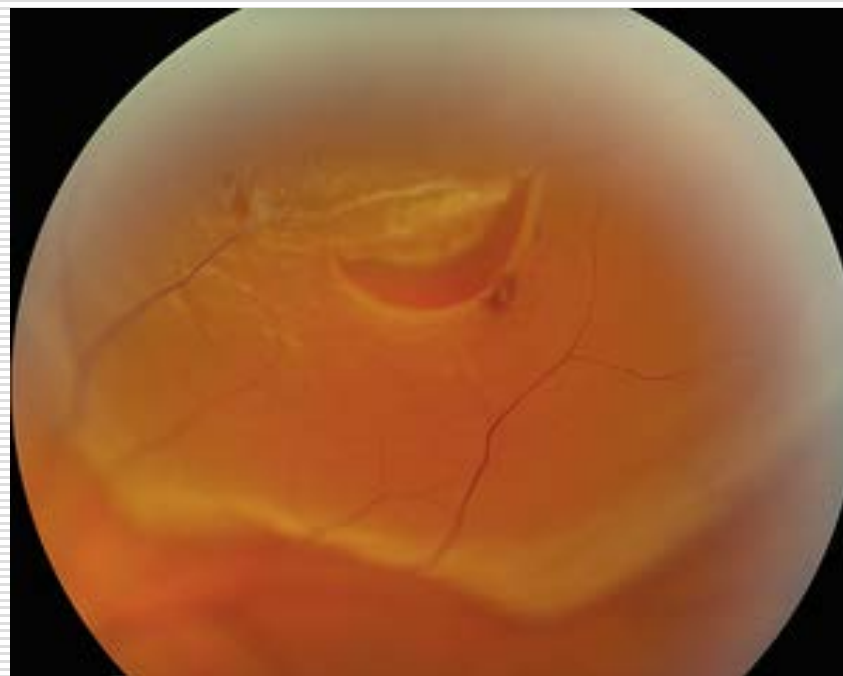
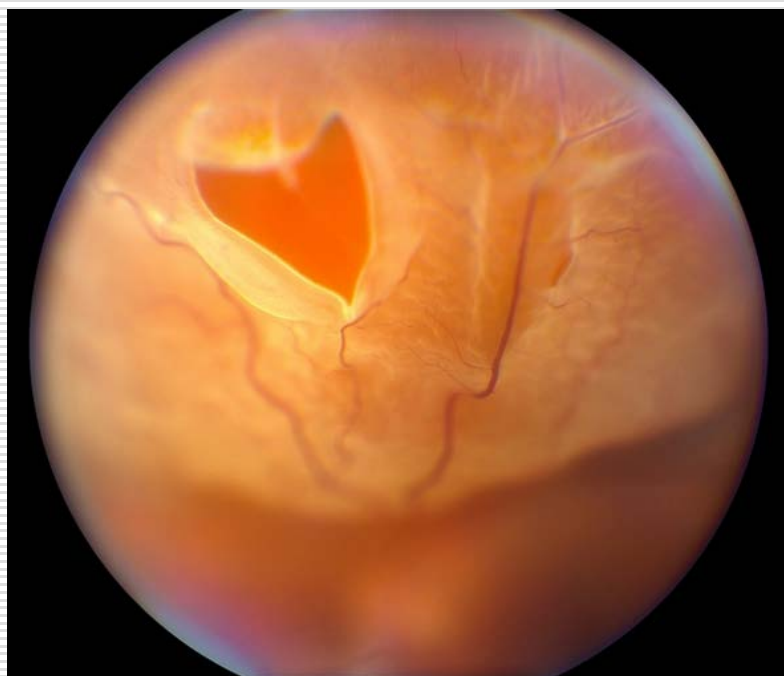
---



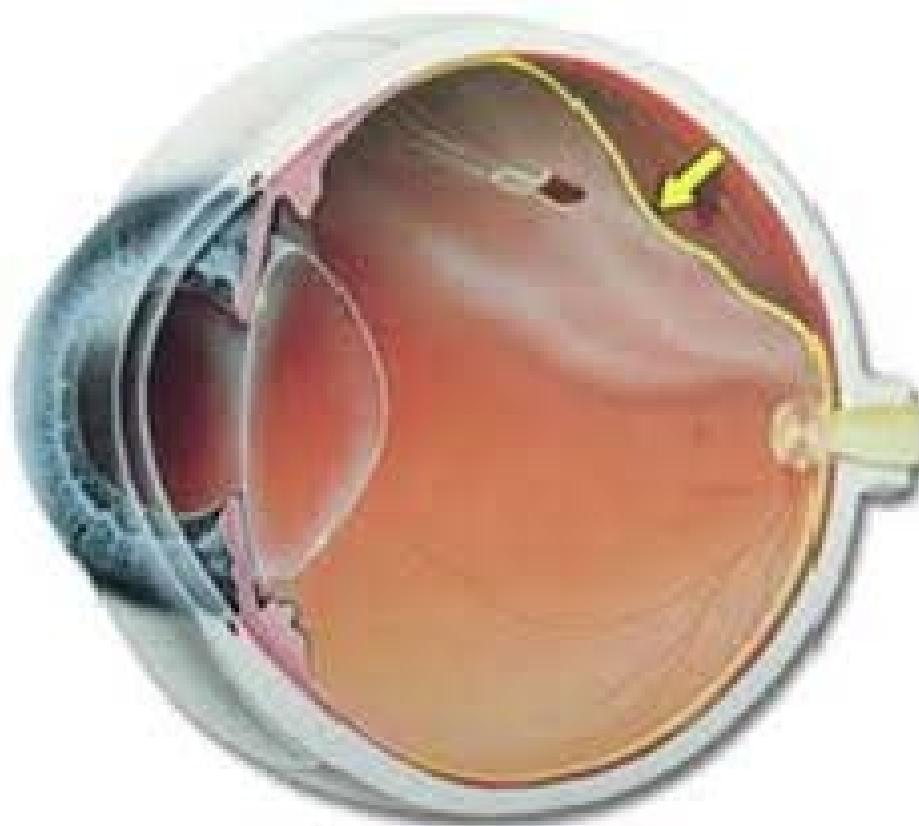


# Secretaria da **Saúde**

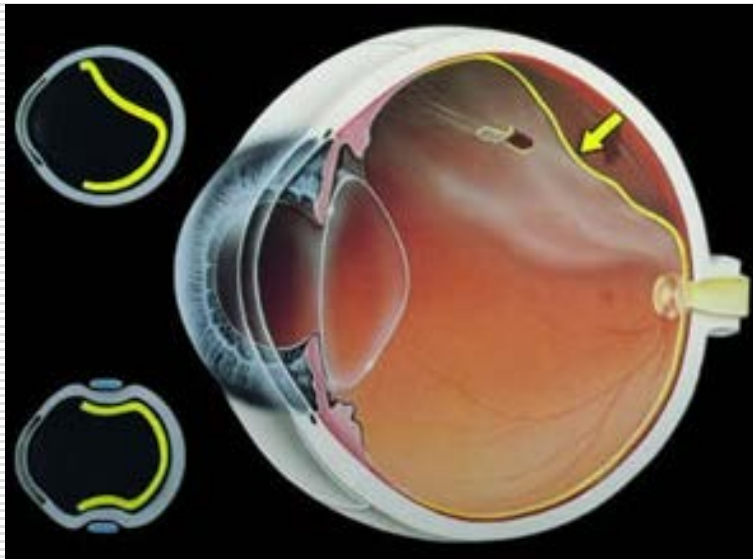
---



# Secretaria da **Saúde**

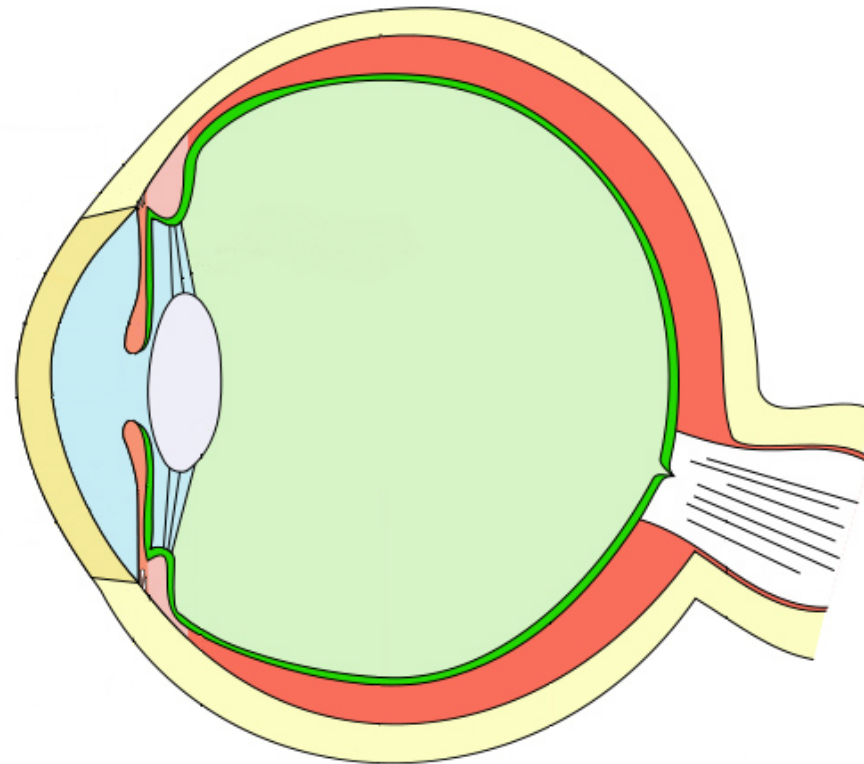


# Secretaria da **Saúde**



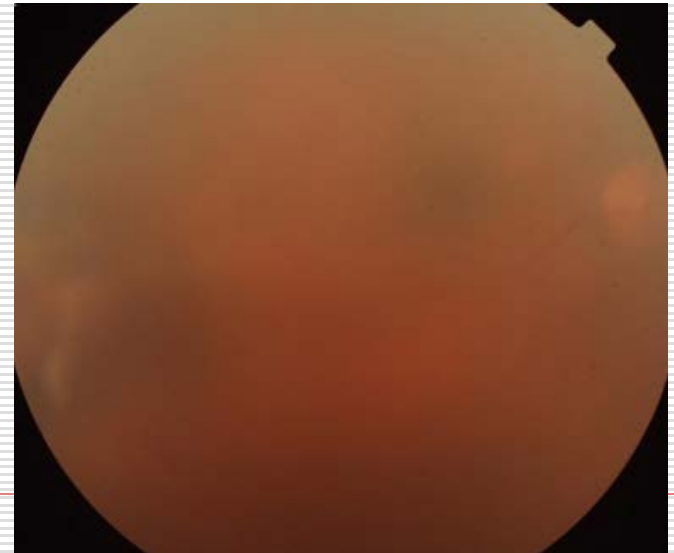
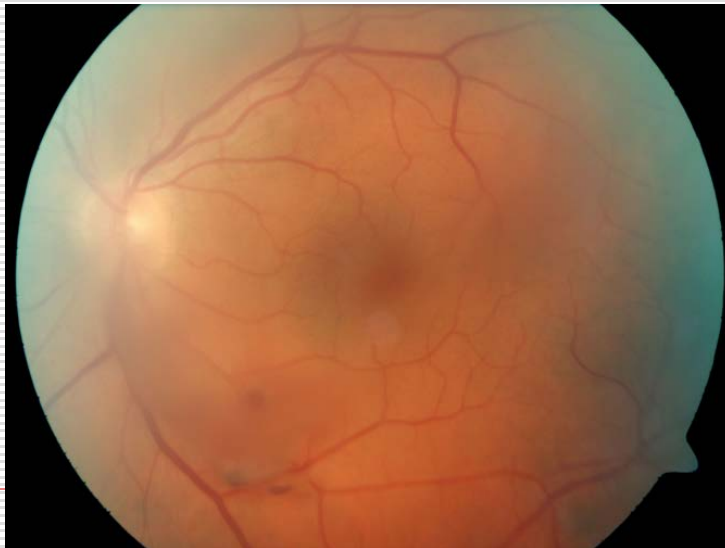
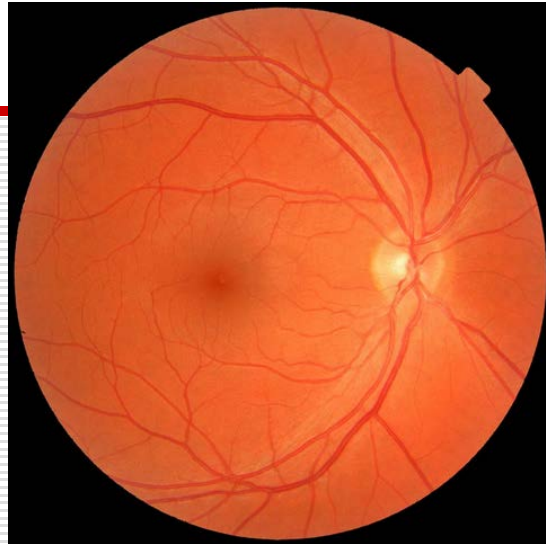


# Secretaria da **Saúde**





# Secretaria da **Saúde**



# Secretaria da **Saúde**





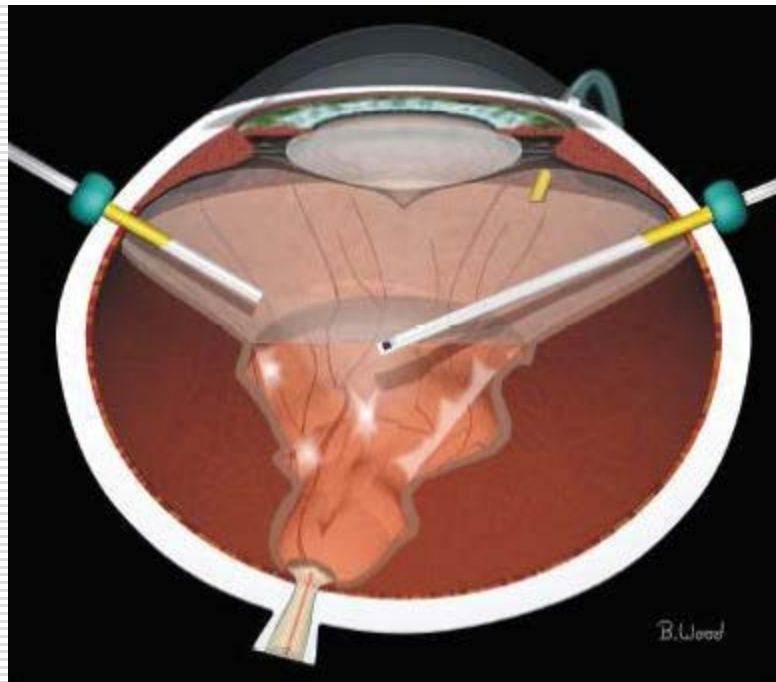
# Secretaria da **Saúde**

---



# Secretaria da **Saúde**

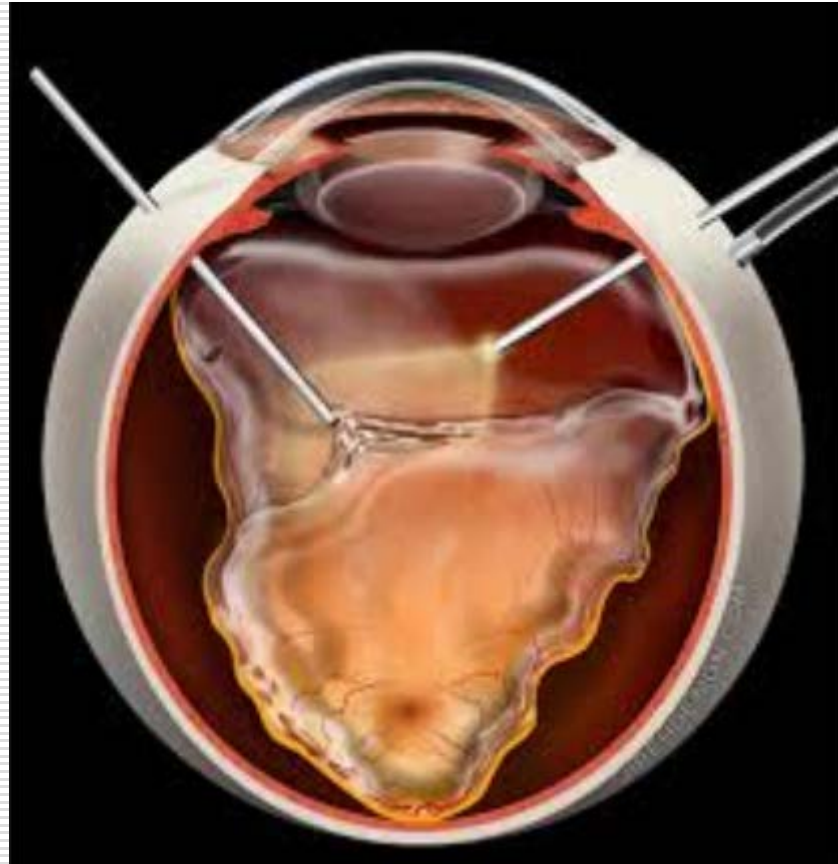
---



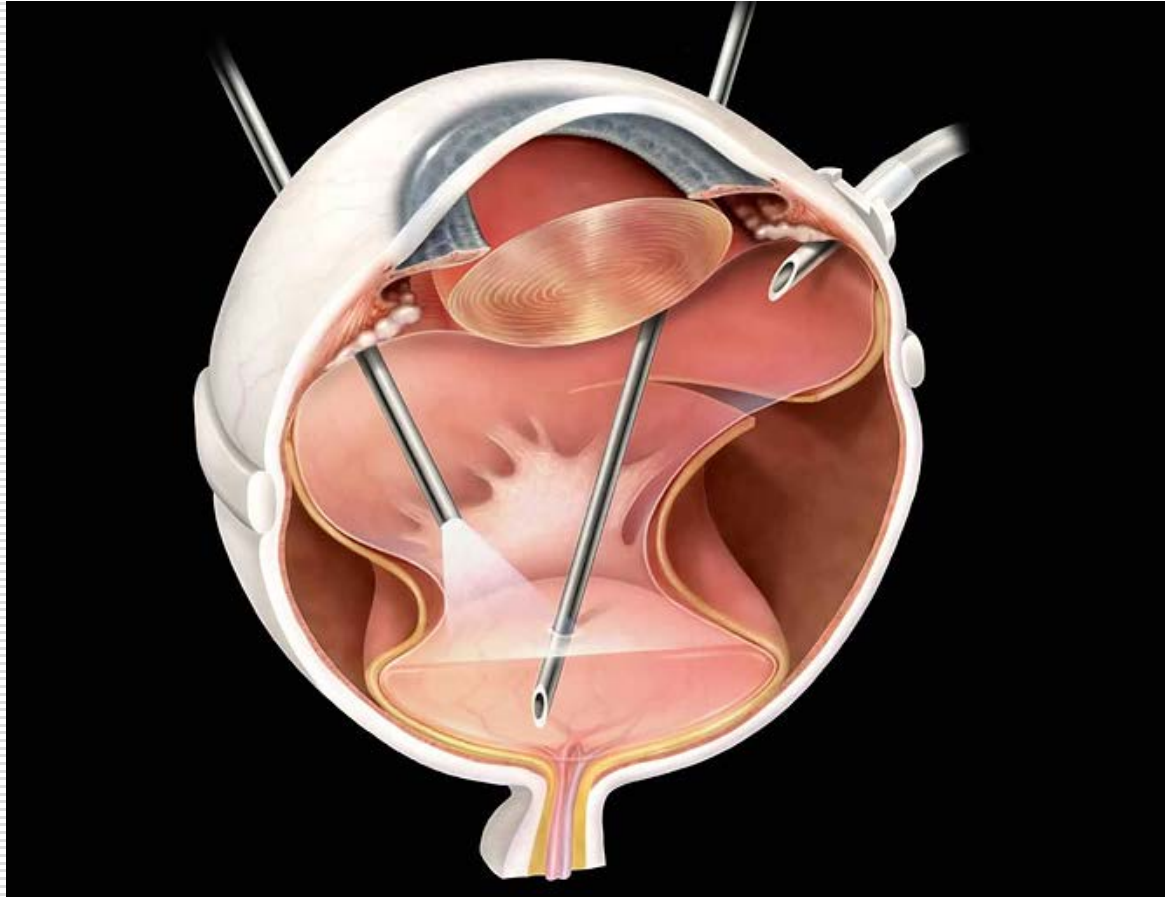


# Secretaria da **Saúde**

---



# Secretaria da **Saúde**

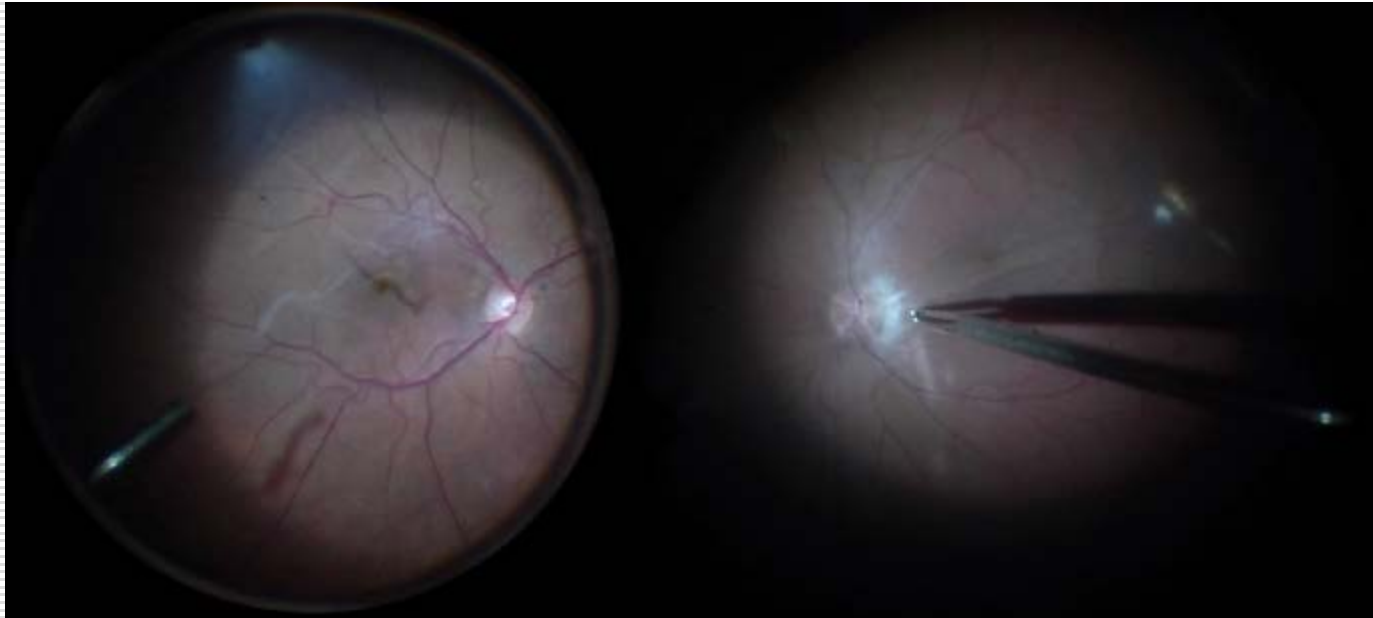






# Secretaria da **Saúde**

---





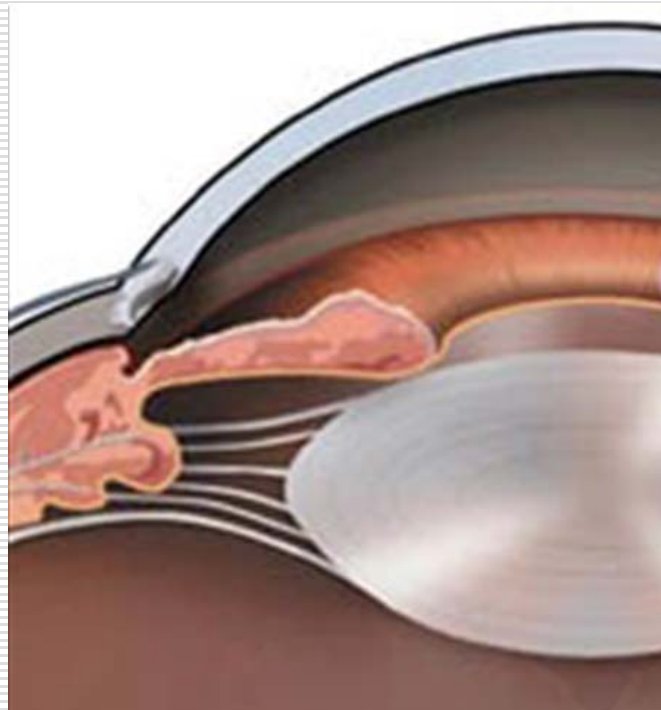
## Glaucoma

- Trabeculectomia
  - Implante de prótese antiglaucomatosa
    - Tubo de drenagem para glaucoma
  - Iridectomia cirúrgica
  - Ciclocriocoagulação / diatermia
-



# Secretaria da **Saúde**

---



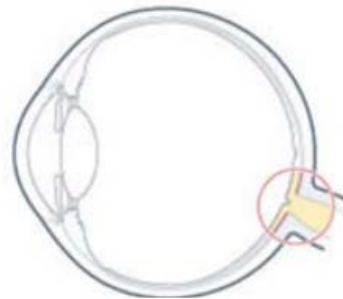


# Secretaria da **Saúde**

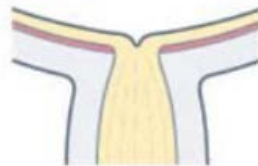
---



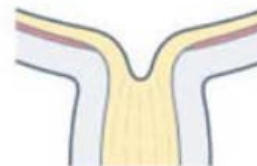
# Secretaria da **Saúde**



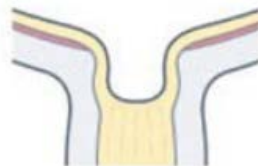
The appearance of the optic nerve as it leaves the eye is a factor in the diagnosis of glaucoma.



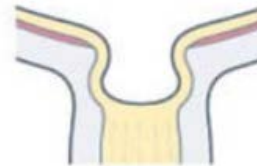
Normal appearance



Probably normal. Watch for change.



Suspicious. Could be glaucomatous.

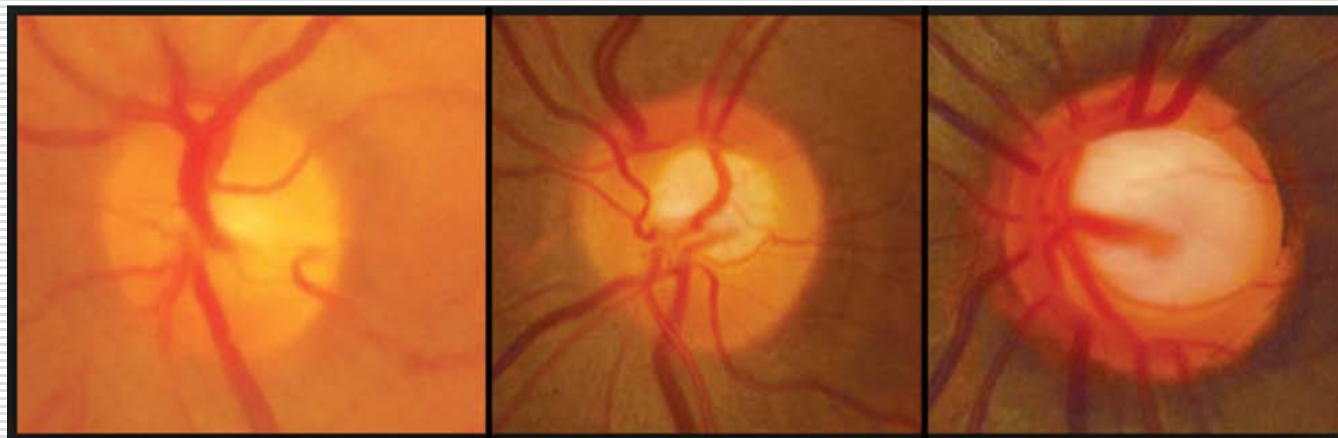


Definitely glaucomatous.



# Secretaria da **Saúde**

---





# Secretaria da **Saúde**

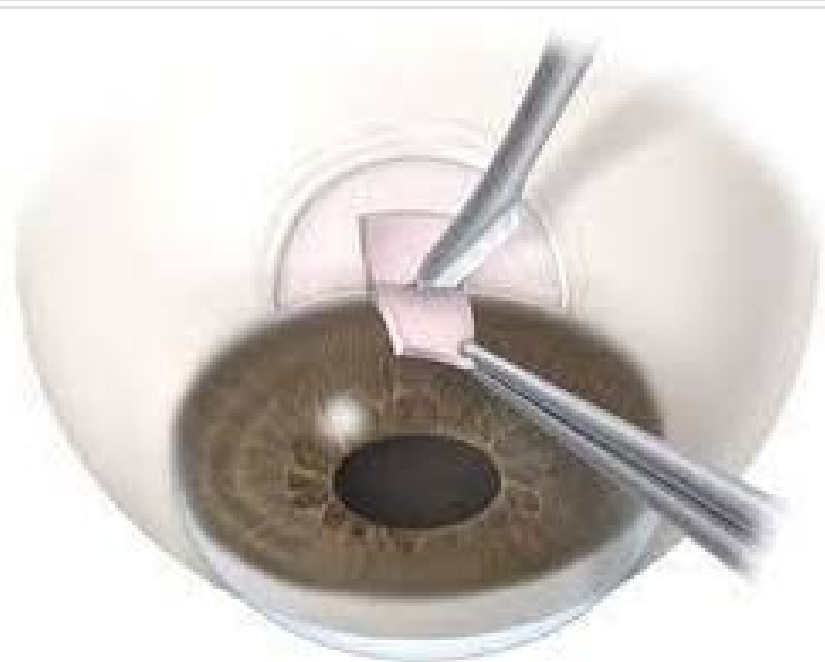
---



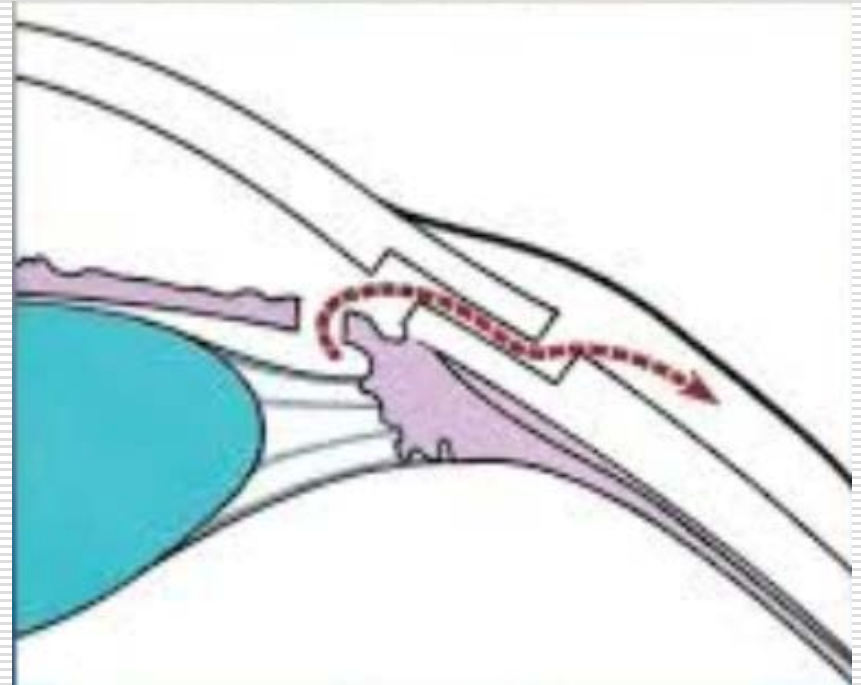
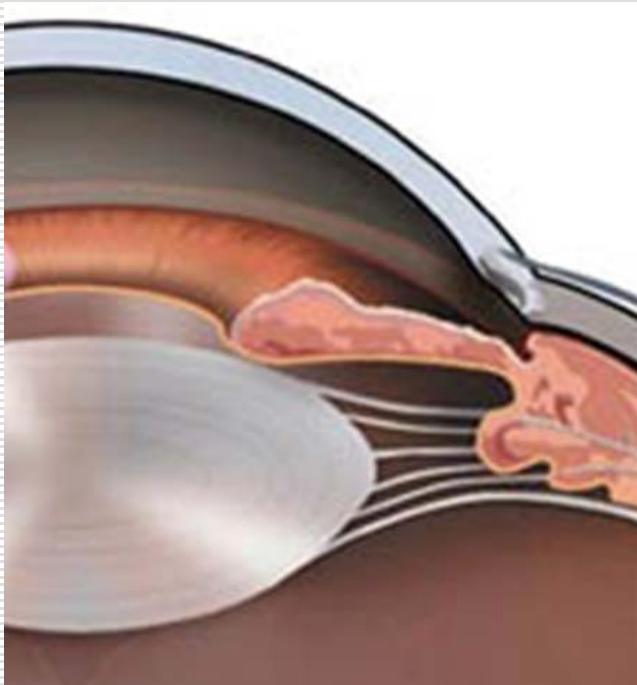


# Secretaria da **Saúde**

---



# Secretaria da **Saúde**





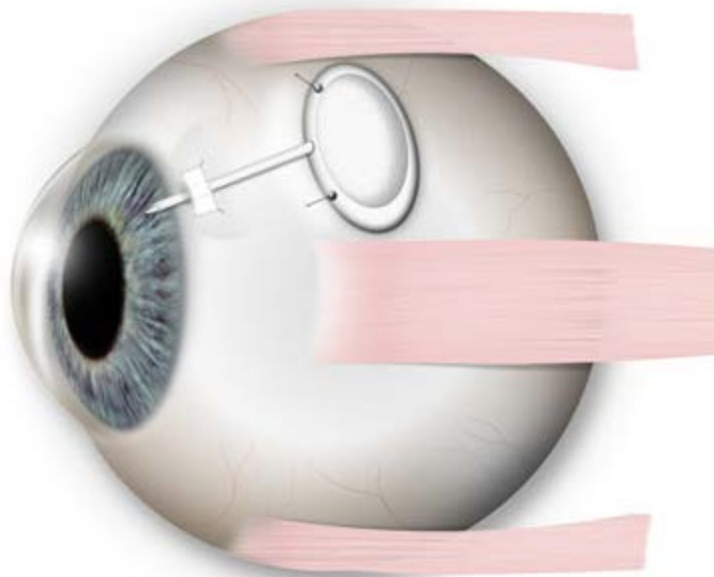


# Secretaria da **Saúde**

---



# Secretaria da **Saúde**





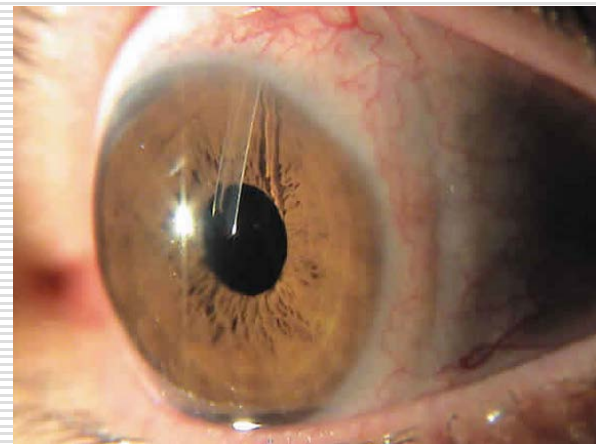
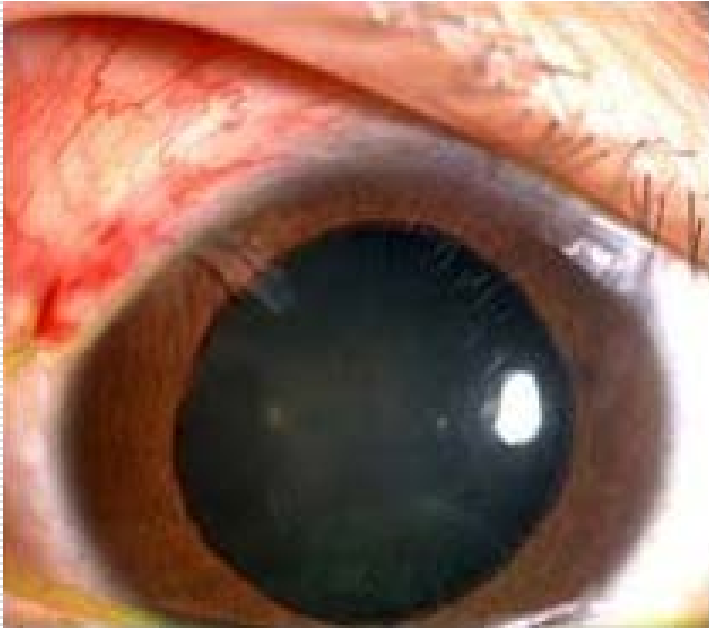
# Secretaria da **Saúde**

---





# Secretaria da **Saúde**



## Compatibilidades

AIH (Proc. Principal): 0405050135 - IMPLANTE DE PROTESE ANTI-GLAUCOMATOSA

AIH (Proc. Especial): 0702070050 - TUBO DE DRENAGEM PARA GLAUCOMA

Documento de Publicação:

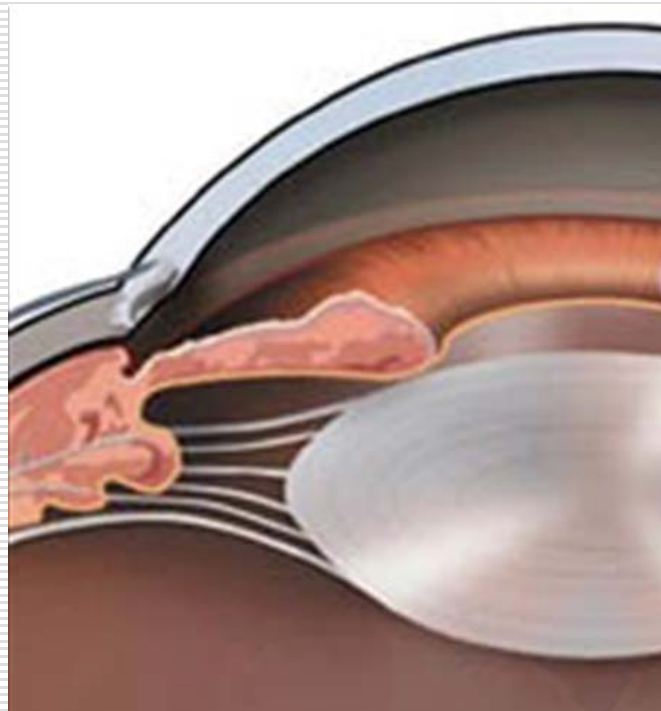
Desde 07/2008

Tipo: Compatível - Quantidade: 1



# Secretaria da **Saúde**

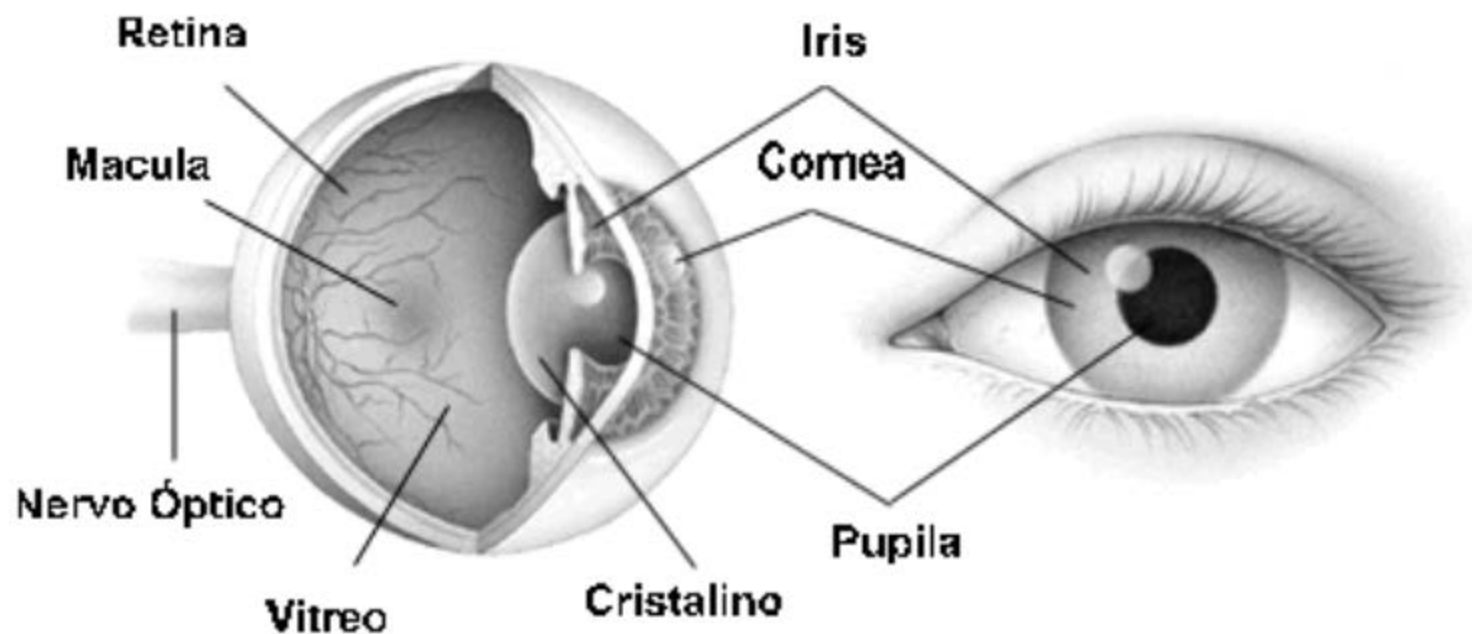
---



## □ Córnea

- Transplante de córnea
  - Radiação para cross linking corneano
  - Implante intra-estromal
-

# Secretaria da **Saúde**







**Córnea normal**



**Ceratocone**

---



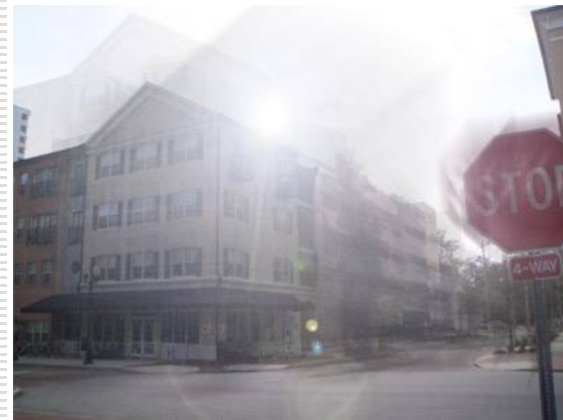
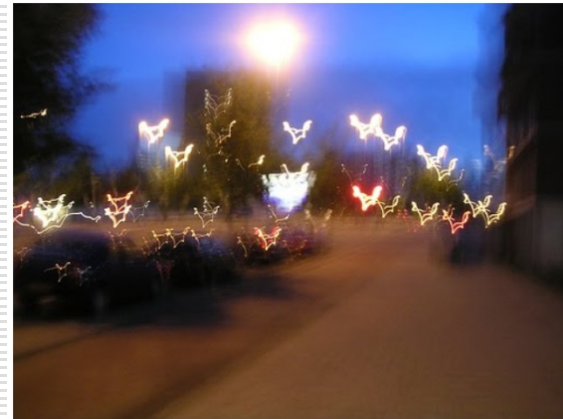
# Secretaria da **Saúde**

---





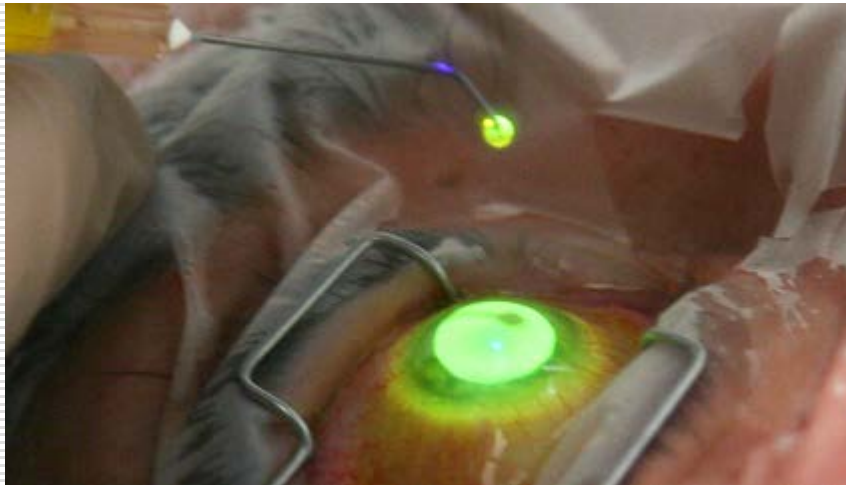
# Secretaria da **Saúde**





# Secretaria da **Saúde**

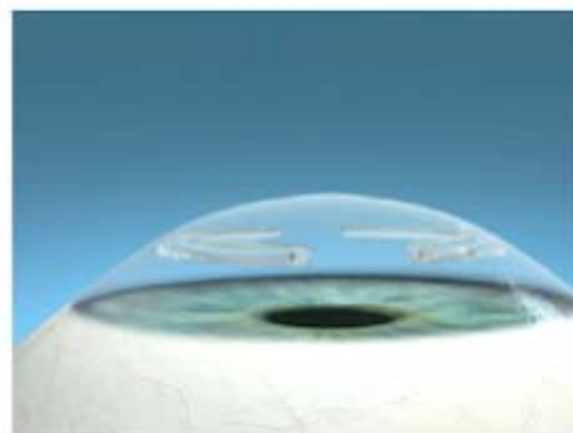
---





# Secretaria da **Saúde**

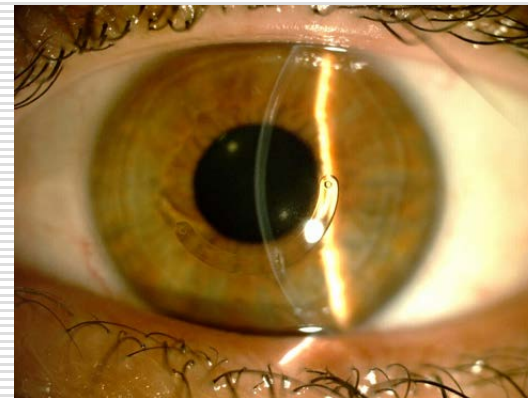
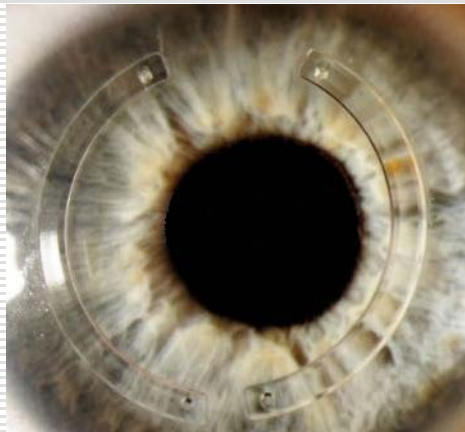
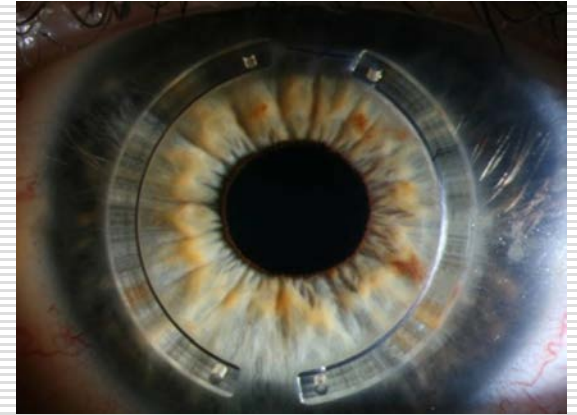
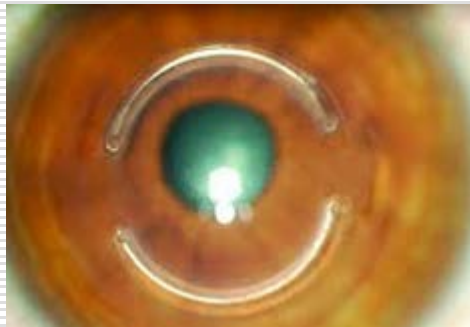
---







# Secretaria da **Saúde**



## Compatibilidades

AIH (Proc. Principal): 0405050402 - RADIAÇÃO PARA CROSS LINKING CORNEANO

AIH (Proc. Principal): 0405050143 - IMPLANTE INTRA-ESTROMAL

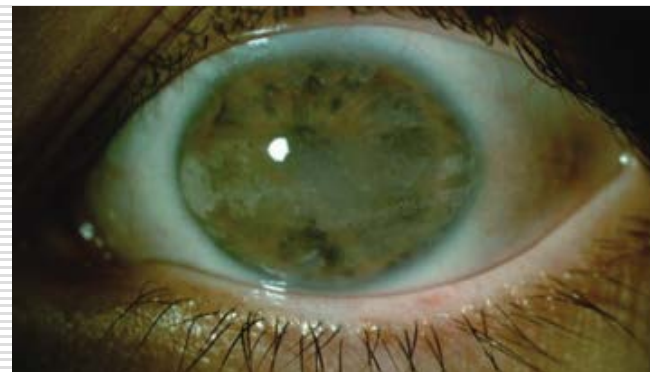
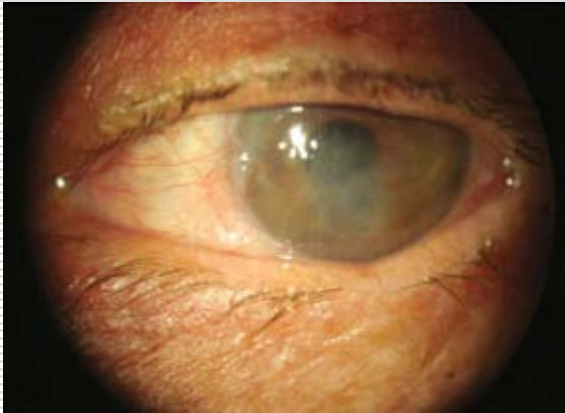
Documento de Publicação: PORTARIA nº 486 de 06/03/17 - SAS

Tipo: Excludente - Quantidade: 0

Desde 04/2017



# Secretaria da **Saúde**







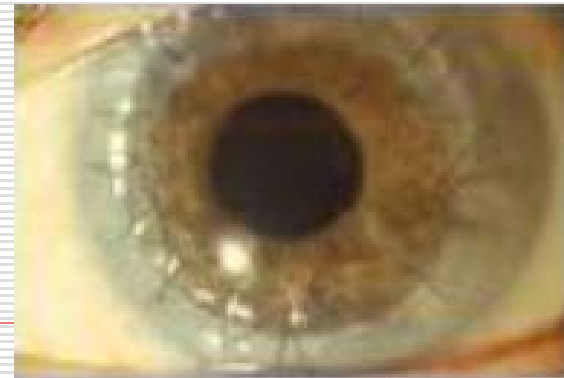
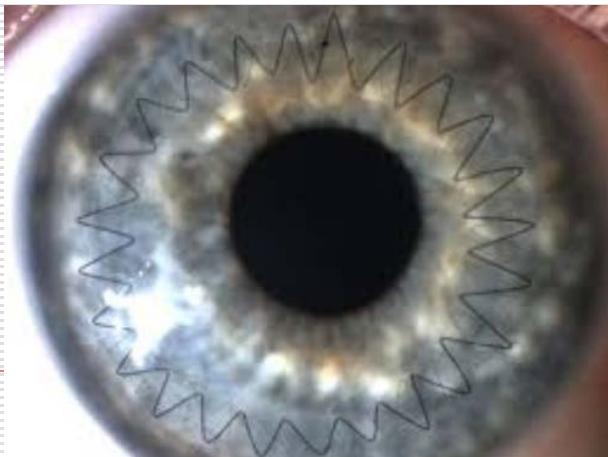
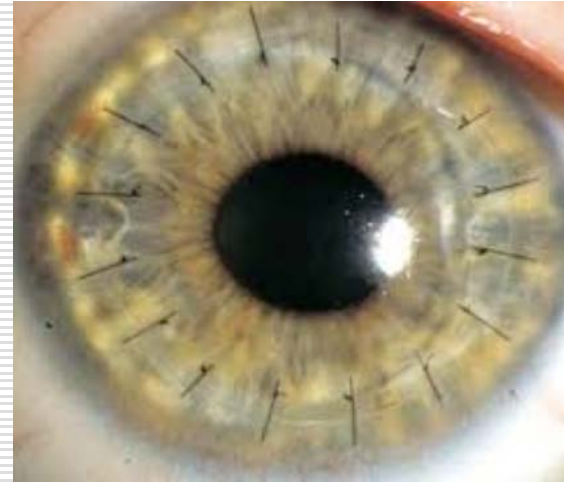
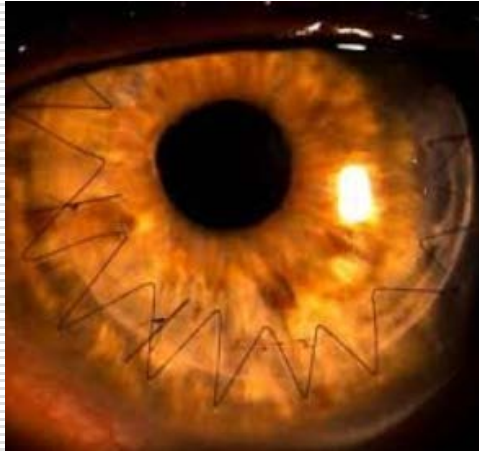
# Secretaria da **Saúde**

---





# Secretaria da **Saúde**



Cirurgias Múltiplas

Cirurgias Sequenciais

---



# Secretaria da **Saúde**

- 
- ❑ Cirurgias múltiplas são atos cirúrgicos
  - ❑ **sem vínculo de continuidade, interdependência ou complementaridade**
  - ❑ realizado **em conjunto** pela mesma equipe ou equipes distintas
  - ❑ aplicados a **órgão único** ou **diferentes órgãos**
  - ❑ localizados em **região anatômica única** ou **regiões diversas**
  - ❑ **bilaterais** ou **não**
  - ❑ devido a **diferentes doenças**
  - ❑ executados através de **uma única** ou **várias vias de acesso**
  - ❑ praticados sob o **mesmo ato anestésico**
-

- ❑ 04.15.01.001-2 – Tratamento com Cirurgias Múltiplas
- ❑ até 05 (cinco) procedimentos principais
- ❑ SH: remunerado no percentual decrescente de valores, na ordem que forem registrados
  
- ❑ 

<i>1º PROCEDIMENTO</i>	<i>2º PROCEDIMENTO</i>	<i>3º PROCEDIMENTO</i>	<i>4º PROCEDIMENTO</i>	<i>5º PROCEDIMENTO</i>
100%	75%	75%	60%	50%
- ❑
- ❑ SP: recebe remuneração de 100% do valor em todos os procedimentos
- ❑ No registro das equipes cirúrgicas o sistema aceitará um único anestesista



# Secretaria da **Saúde**

---

- ❑ Cirurgias Sequenciais são atos cirúrgicos
  - ❑ **com vínculo de continuidade, interdependência e complementaridade**
  - ❑ realizados **em conjunto** pela mesma equipe ou equipes distintas
  - ❑ aplicados a **órgão único** ou **regiões contíguas**
  - ❑ **bilaterais** ou **não**
  - ❑ devidos à **mesma doença**
  - ❑ executados por **uma** ou **várias vias de acesso**
  - ❑ praticados sob o **mesmo ato anestésico**
  - ❑ permitindo o registro de procedimentos sequenciais ainda não formalizados em portarias técnicas específicas
-

- ❑ 04.15.02.003-4 – Outros Procedimentos com Cirurgias Sequenciais
- ❑ no máximo 3 procedimentos principais
- ❑ Remunerados com 100% do valor SP
- ❑ Remunerados de forma decrescente nos valores SH
- ❑ *1º PROCEDIMENTO    2º PROCEDIMENTO    3º PROCEDIMENTO*

100%

75%

50%

## Múltipla

- **sem** vínculo de continuidade, interdependência ou complementaridade
- devido a **diferentes** doenças

## Sequencial

- **com** vínculo de continuidade, interdependência e complementaridade
  - devidos à **mesma** doença
-



- Múltiplas (doenças diferentes)
    - Catarata + Glaucoma
    - Catarata + Descolamento de retina
    - Catarata + Opacidade vítrea
    - Catarata + Opacidade de córnea
    - Glaucoma + Opacidade de córnea
-

## □ Sequenciais (mesma doença)

- Facectomia Extracapsular com Implante de LIO
  - Facoemulsificação com Implante de LIO
  - Vitrectomia com Infusão de Perfluocarbono e Endolaser
  - Vitrectomia com Infusão de Perfluocarbono / Óleo de Silicone / Endolaser
-

## Catarata

- 04.05.05.010-0 - Facectomia extracapsular sem implante de LIO
  - 04.05.05.009-7 - Facectomia com implante de LIO
  - 04.05.05.011-9 - Facoemulsificação com implante de LIO rígida
  - 04.05.05.037-2 - Facoemulsificação com implante de LIO dobrável
  - 04.05.05.015-1 - Implante secundário de LIO
  - 04.05.04.010-5 - Explante de LIO
  - 04.05.04.021-0 - Reposicionamento de LIO
-

## Retina & Vítreo

04.05.03.007-0 - Retinopexia com introflexão escleral

04.05.03.014-2 - Vitrectomia Posterior

04.05.03.016-9 - Vitrectomia Posterior com infusão de  
perfluocarbono e Endolaser

04.05.03.017-7 - Vitrectomia Posterior com Infusão de  
perfluocarbono/óleo de silicone/endolaser

04.05.03.021-5 - Retinopexia Pneumática

04.05.03.022-3 - Remoção de óleo de silicone

---

## Glaucoma

04.05.05.032-1 - Trabeculectomia

04.05.05.013-5 - Implante de prótese antiglaucomatosa

07.02.07.005-0 - Tubo de drenagem para glaucoma

04.05.05.017-8 - Iridectomia cirúrgica

04.05.05.004-6 - Ciclocriocoagulação / diatermia

---

## Córnea

05.05.01.009-7 - Transplante de córnea

05.05.01.010-0 - Transplante de córnea (em cirurgias combinadas)

05.05.01.011-9 - Transplante de córnea (em reoperações)

04.05.05.040-2 - Radiação para cross linking corneano

04.05.05.014-3 - Implante intra-estromal

---



Secretaria da **Saúde**

---

*Obrigada*

auditoria@saude.sp.gov.br

mmuller@saude.sp.gov.br

11 3066-8461

---