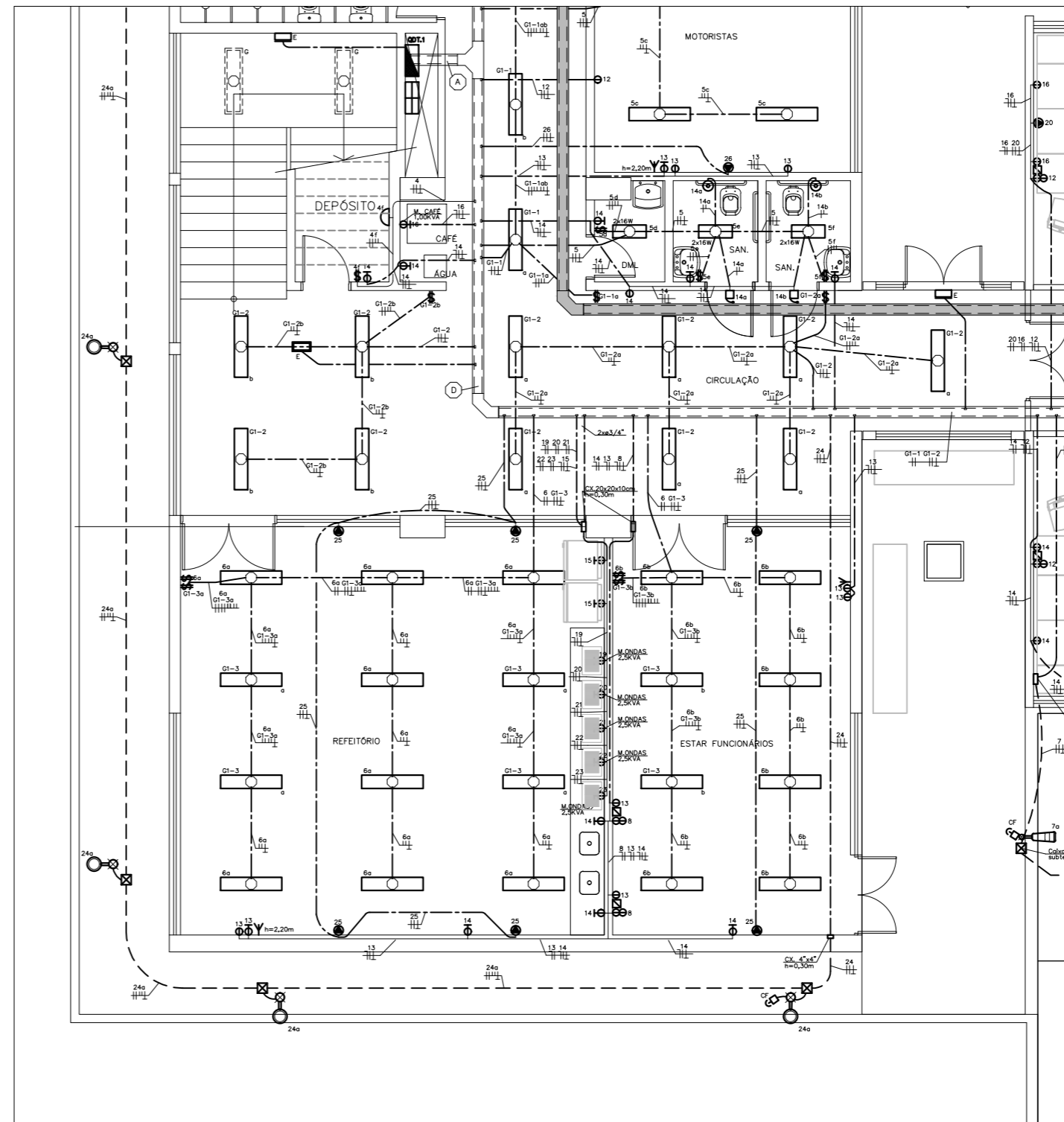


PLANTA PAVIMENTO TÉRREO PARTE 1
ESC. 1:50

CONTINUA NA PLANTA AO LADO

PARA CONTINUAÇÃO VER FOLHA 03



CONTINUA NA PLANTA AO LADO

PARA CONTINUAÇÃO VER FOLHA 03

FIAÇÃO A PARTIR DO QDT.1

- A 1 2 3 4 5 6 7 8 9 10 11 12 13 14 15 16 17 18 19 20 21 22 23 24 25 26 27 28 29 30
- B 1 2 3 4 5 6 7 8 9 10 11 12 13 14 15 16 17 18 19 20 21 22 23 24 25 26 27 28 29 30
- C 1 2 3 4 5 6 7 8 9 10 11 12 13 14 15 16 17 18 19 20 21 22 23 24 25 26 27 28 29 30
- D 1 2 3 4 5 6 7 8 9 10 11 12 13 14 15 16 17 18 19 20 21 22 23 24 25 26 27 28 29 30

LEGENDA:

- LUMINÁRIA PARA LÂMPADA FLUORESCENTE DE EMBUTIR 4x16W/220V COM REFLETOR E ALETAS EM ALUMÍNIO ANODIZADO DE ALTO BRILHO.
- LUMINÁRIA PARA LÂMPADA FLUORESCENTE DE SOBREPOR 2x32W/220V COM REFLETOR E ALETAS EM ALUMÍNIO ANODIZADO DE ALTO BRILHO.
- LUMINÁRIA PARA LÂMPADA FLUORESCENTE DE SOBREPOR 2x16W/220V COM REFLETOR E ALETAS EM ALUMÍNIO ANODIZADO DE ALTO BRILHO.
- LUMINÁRIA DE EMERGÊNCIA A LED, h = 2,20 m, EXCETO ONDE INDICADO, 3,2W/127V, AUTÔNOMA MÍNIMA DE 3,0hrs, REF. TOM G-LIGHT - TONYTRON
- QUADRO DE DISTRIBUIÇÃO DE LUZ E FORÇA - NORMAL
- QUADRO DE DISTRIBUIÇÃO DE LUZ E FORÇA - GERADOR
- QUADRO DE PASSAGEM DE TELEMÁTICA
- INTERRUPTOR BIPOLAR - h = 1,10 m, EXCETO ONDE INDICADO
- INTERRUPTOR BIPOLAR PARALELO - h = 1,10 m
- SENSOR DE PRESEÇA NO TETO, EXCETO ONDE INDICADO
- TOMADA 2P + T CONF. NBR 14136 - 10A - 127 V - h = 0,30 m
- TOMADA 2P + T CONF. NBR 14136 - 10A - 127 V - h = 1,10 m, EXCETO ONDE INDICADO
- TOMADA 2P + T CONF. NBR 14136 - 10A - 220 V - h = 1,10 m, EXCETO ONDE INDICADO
- TOMADA 2P + T CONF. NBR 14136 - 10A - 127 V - NO PISO
- TOMADA 2P + T CONF. NBR 14136 - 10A - 127 V - NO TETO
- CAIXA 4"x4" COM 2 TOMADAS (R45) - h = 0,30 m
- CAIXA 4"x4" COM 1 TOMADA (R45) - h = 0,30 m
- CAIXA DE PISO 25 x 25 cm COM 3 TOMADAS 127 V 2 TOMADAS R4-45
- CAIXA DE CONDUITE 4"x4"
- CAIXA DE PASSAGEM, DIMENSÕES INDICADAS
- CAMPANHA AVISO DEF. FÍSICO - CX.4"x2" - h = 2,40 m
- BOTOEIRA PARA CAMPANHA - h = 0,40 m
- CENTRAL DE ALARME DE EMERGÊNCIA DE INCÊNDIO
- SIRENE SISTEMA INCÊNDIO - h = 2,30 m
- BOTÃO AÇIONAMENTO SIRENE - h = 1,40 m
- BOTOEIRA TIPO LIGA BOMBA DE INCÊNDIO - h = 1,30 m
- TUBULAÇÃO QUE SOBE OU DESCE, RESPECTIVAMENTE
- CONDUZTOR FASE, RETORNO E TERRA, RESPECTIVAMENTE
- TUBULAÇÃO EMBUTIDA NO TETO OU PAREDE
- TUBULAÇÃO EMBUTIDA NO PISO
- TUBULAÇÃO APARENTE SOBRE O FORRO
- ELETROCALHA EM AÇO GALVANIZADO 200x100 mm, EXCETO ONDE INDICADO
- PERFILADO EM AÇO GALVANIZADO 38x38 mm
- CANALETA DE PAREDE 100x50 mm COM SEPTO

NOTAS:

- 1 - TUBULAÇÃO NÃO COTADA #3/4".
- 2 - FIAÇÃO NÃO COTADA #2,5 mm².

REV	DESCRIÇÃO	RESPONSÁVEL	DATA	RES
3	REVISÃO_VISA		30/01/17	
2	REVISÃO_GERAL		24/03/14	
1	REVISÃO_GERAL		15/12/13	
0	EMISSÃO_INICIAL		09/10/13	

ARCHITECH
Consultoria e Planejamento Ltda.

AUTOR DO PROJETO: _____ PROPRIETÁRIO: _____ RESP. TÉCNICO: _____

SECRETARIA DE ESTADO DA SAÚDE - SUS/SP

GRUPO TÉCNICO DE EDIFICAÇÕES

DRS XVI - SOROCABA
R. COM. PÉREIRA INACIO, 105 - SOROCABA - SP
PLANTA PAVIMENTO TÉRREO PARTE 1
DISTRIBUIÇÃO DE ILUMINAÇÃO E TOMADAS

PROJETO EXECUTIVO DE ELÉTRICA
D-016/ELE
02/26
30/01/17

Av. Dr. Ezequiel de Carvalho Aguiar, 158, 3º andar
05055-900 São Paulo-SP Cep: 05453-000
Tel: (11)3056-8420 Fax: (11)3056-8482

PROJ. EXECUTIVO DE ELÉTRICA
ARQ. ALEXANDRE DIZIOLI FERNANDES
ARQ. SARA JACOB

NOTAS

- CONFIRMAR MEDIDAS NO LOCAL