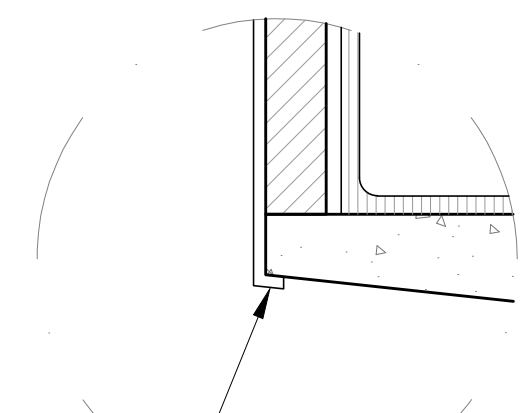


DETALHE TÍPICO – TELHAMENTO E PLATIBANDA
ESC. 1:25



EM TODAS AS ABAS ACEITAR
PROTEÇÃO QUANDO DA
EXECUÇÃO DO REVESTIMENTO

DET. PINGADEIRA
SEM ESCALA

COBERTURA

ITEM	DESCRIÇÃO
01	COBERTURA EM TELHA ZPADA EM ALUMÍNIO, COM ISOLAMENTO TERMOACÚSTICO E TELHA INFERIOR EM TELHA TRAPEZOIDAL, 10%.
02	LAJE DE CONCRETO IMPERMEABILIZADA COM MANTA ASFÁLTICA, COM PROTEÇÃO MECÂNICA EM ARGAMASSA DE CIMENTO.

LEGENDA – ALVENARIA

ITEM	DESCRIÇÃO
1	ALVENARIA EXISTENTE
2	ALVENARIA EM BLOCOS DE CONCRETO, 4x8cm
3	ALVENARIA EM BLOCOS DE CONCRETO, 4x14cm
4	DIVISÓRIAS EM ALUMÍNIO E AÇO GALVANIZADO COM PAINÉIS CESSO E VORVO – ACABAMENTO EM LAMBDO, PINTADO, BELAVANES
5	DIVISÓRIA FLUXA EM GESSO ACABADO, COM ISOLAMENTO ACÚSTICO EM LAJE DE BLOCOS 4x2"
6	PILAR DE CONCRETO EXISTENTE
7	PILAR DE CONCRETO NOVO

NOTAS

1. CONFERIR MEDIDAS NO LOCAL.
2. TODAS AS ALVENARIAS INTERNAS E PERÍMETROS DOS BLOCOS, BEM COMO OS VOLUMES EXTERNOS, SERÃO TOTALMENTE DEMOLIDOS, EXCETO AS INDICADAS COMO "ALVENARIAS EXISTENTES A SEREM MANTIDAS".
3. TODOS OS PILARES TERÃO SUAS DIMENSÕES ORIGINAIS RECUPERADAS, COM A DEMOLIÇÃO DE SEUS ENCHIMENTOS E REMOÇÃO DE EVENTUAIS INSTALAÇÕES EMBRULHADAS. NESTES ENCHIMENTOS, APÓS A RECUPERAÇÃO DE SUAS DIMENSÕES ORIGINAIS, OS PILARES DEVERÃO SER REVESTIDOS DE MANEIRA A TER SUAS FACES EM ESQUADRO E TEREM SEUS ALINHAMENTOS ENTRE SI PERFEITAMENTE RECUPERADOS.

QUADRO DE ÁREAS M2

TERRENO	ÁREA
EXISTENTE	3.983,71
PAVIMENTO TERREDO	2.003,65
PRIMEIRO PAVIMENTO	2.003,65
TERCEIRO PAVIMENTO	1.457,62
QUINTO PAVIMENTO	334,04
TOTAL	5.799,01
A CONSTRUIR	292,23
PRIMEIRO PAVIMENTO	241,15
SEGUNDO PAVIMENTO	32,02
TERCEIRO PAVIMENTO	19,06
TOTAL	584,44
TOTAL GERAL	6.383,44
ÁREA PERMEÁVEL	484,52M ² - 11,11%

REVISÃO	DATA
3	30/06/2017
2	07/11/2016
1	19/03/2014
0	19/12/2011

ARCHITECT
Consultoria e Planejamento Ltda.

AUTOR DO PROJETO: PROPRIETÁRIO: RESP. TÉCNICO:

SECRETARIA DE ESTADO DA SAÚDE – SUS/SP

GRUPO TÉCNICO DE EDIFICAÇÕES

DRS XVI – SOROCABA
R.OM. PÉREIRA INACIO, 105 – SOROCABA – SP

PLANTA DE COBERTURA

PROJETO EXECUTIVO DE ARQUITETURA

Autores: D=016/ARQ 18/52

Arq. ADEMAR DIZOJI FERNADES
Arq. SARA SACOB

WALDO DE CASTRO HATEM – CAU A15954-B

PLANTA BAIXA DE COBERTURA
ESCALA 1:75

OBSERVAÇÕES:
A INCLINAÇÃO DAS CALHAS CORRE EM DIREÇÃO AOS RALOS HEMISFÉRICOS.
HA RIFOS METÁLICOS NO ENCONTRO COM PAREDES E PLATIBANDAS.
CONSULTAR COLUNAS DE DESCIDA DE ÁGUAS PLUVIAIS EM PROJETO ESPECÍFICO.