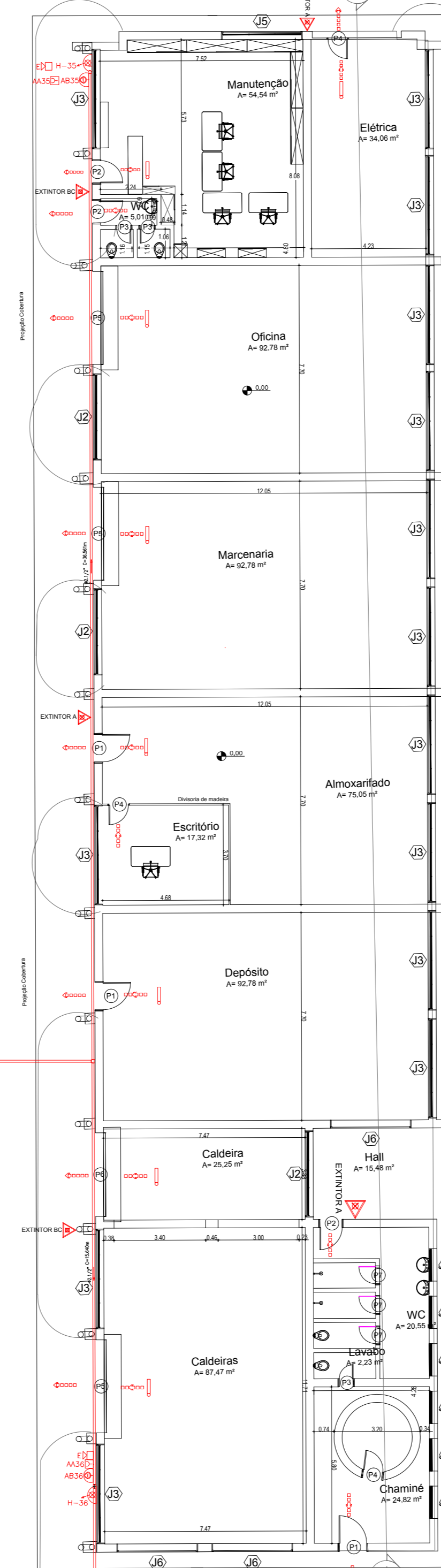
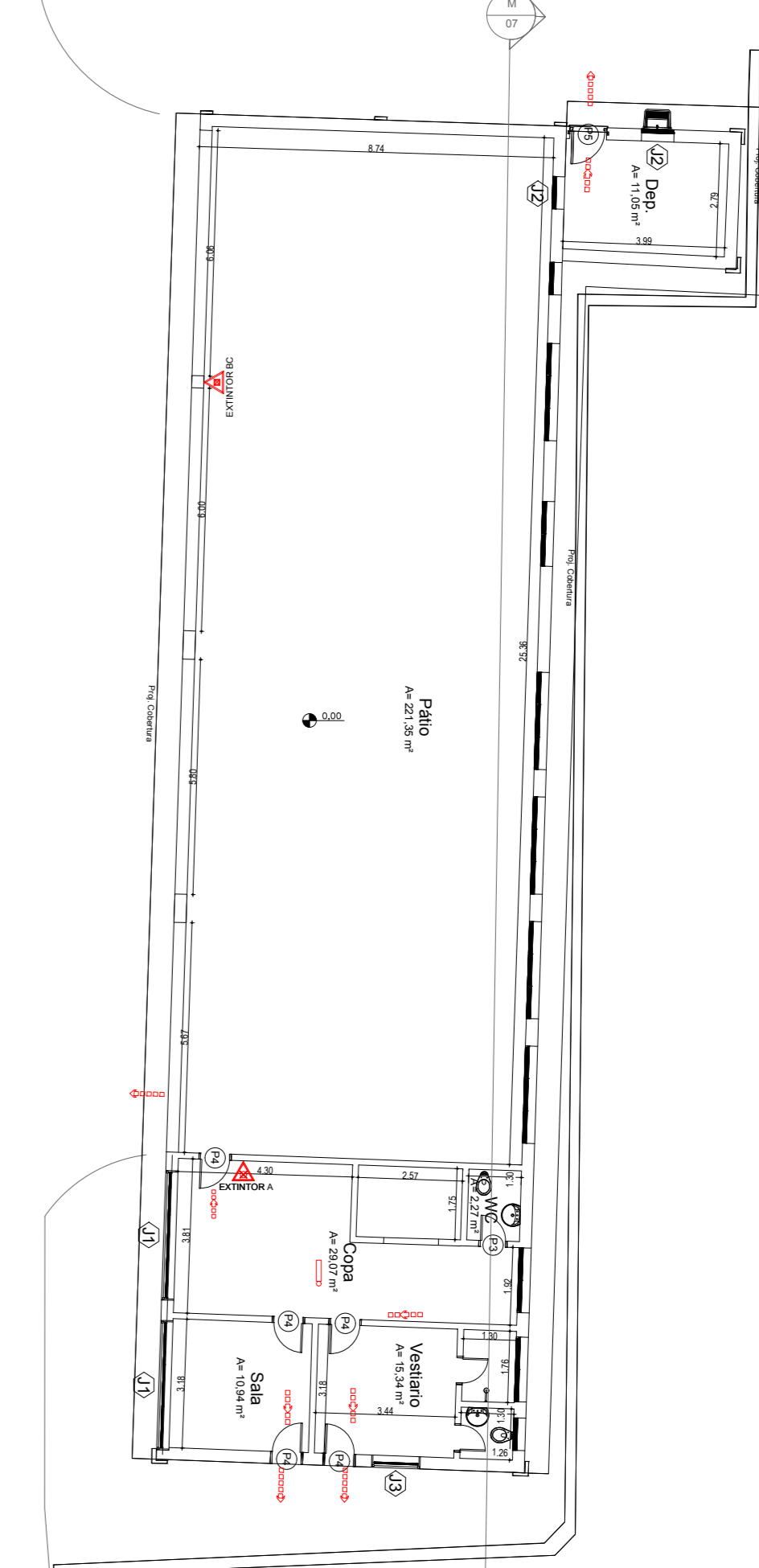


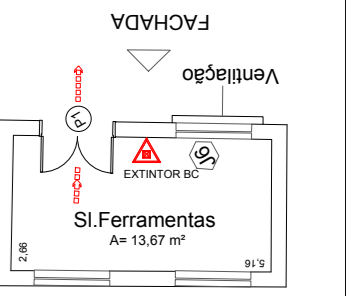
C14-NAPM
PLANTA BAIXA - TÉRREO



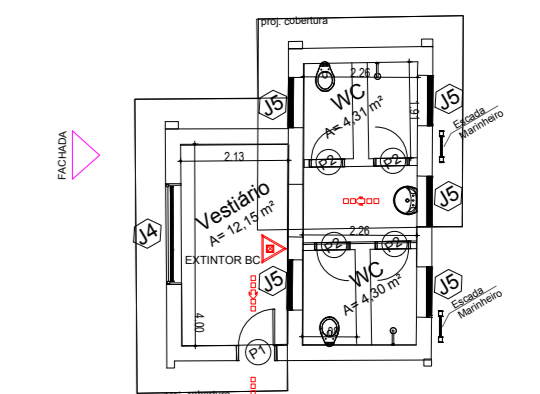
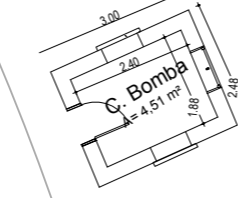
C17-SUB-FROTA
PLANTA BAIXA - TÉRREO



C15-SL.FERRAMENTAS
PLANTA BAIXA
TÉRREO



C24-CASA DE BOMBAS
PLANTA BAIXA
TÉRREO

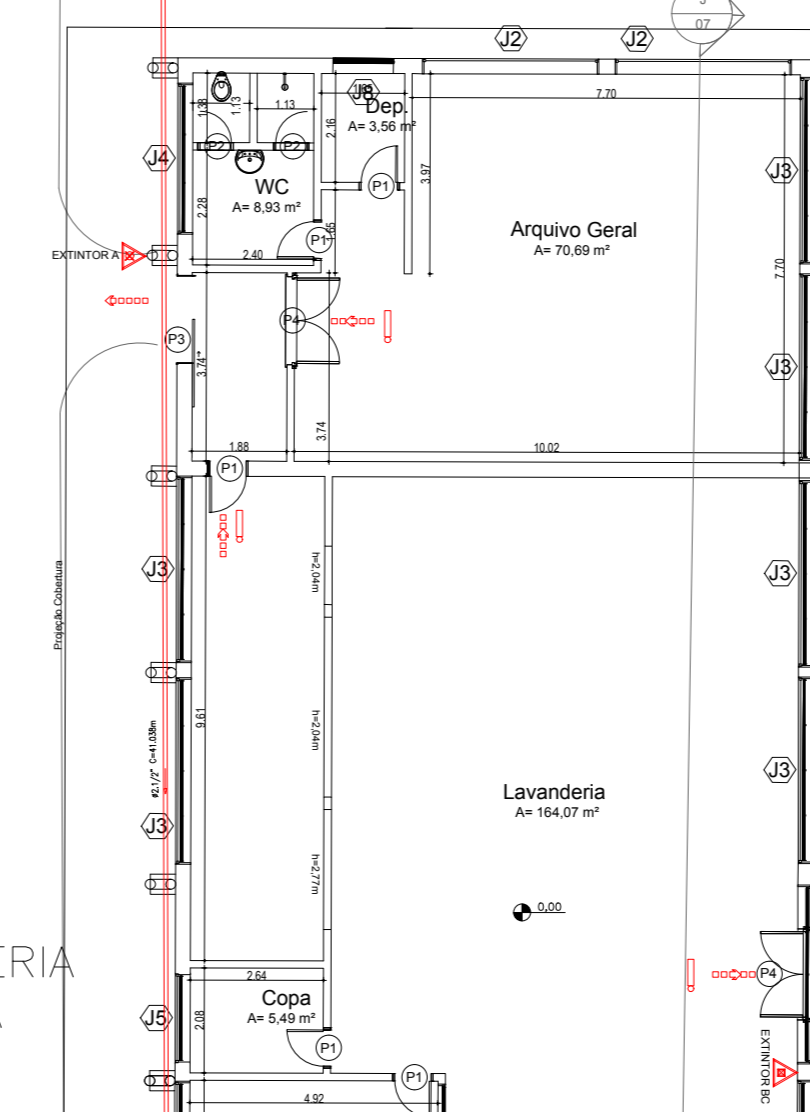


C16-VESTIARIO SUB FROTA
PLANTA BAIXA - TÉRREO

6 6

ESPAÇO PARA O CARIMBO DE APROVAÇÃO DO CORPO DE BOMBEIRO

C13-LAVANDERIA
PLANTA BAIXA
TÉRREO



Responsável pelo Uso
CAIS CLEMENTE FERREIRA

Responsável Técnico
CAPELETTI SERV. ENG. LTDA ME
Eng. Ricardo Alexandre Capeletti



PROJETO TÉCNICO
DE PROTEÇÃO CONTRA INCÊNDIO

OCUPAÇÃO		H2 - Serviços de Saúde e Institucional (Hospital Psiquiátrico) D1 - Serviços Profissionais (Escritórios Administrativos)	
LOCAL	ESTRADA LINS-GUAICARA S/NUMERO KM 04	ZONA RURAL	MUNICÍPIO: GUAICARA - SP
PROPRIETÁRIO	ESTADO DE SÃO PAULO - CAIS CLEMENTE FERREIRA		
RESPONSÁVEL TÉCNICO	Ricardo Alexandre Capeletti - CREA 5063479760	DATA	21/02/2017
ÁREA DO TERRENO	244.842,83 M2	ÁREA CONSTRUÍDA	31.754,90 M2
		ESCALA	1:150
			FOLHA 05
			33