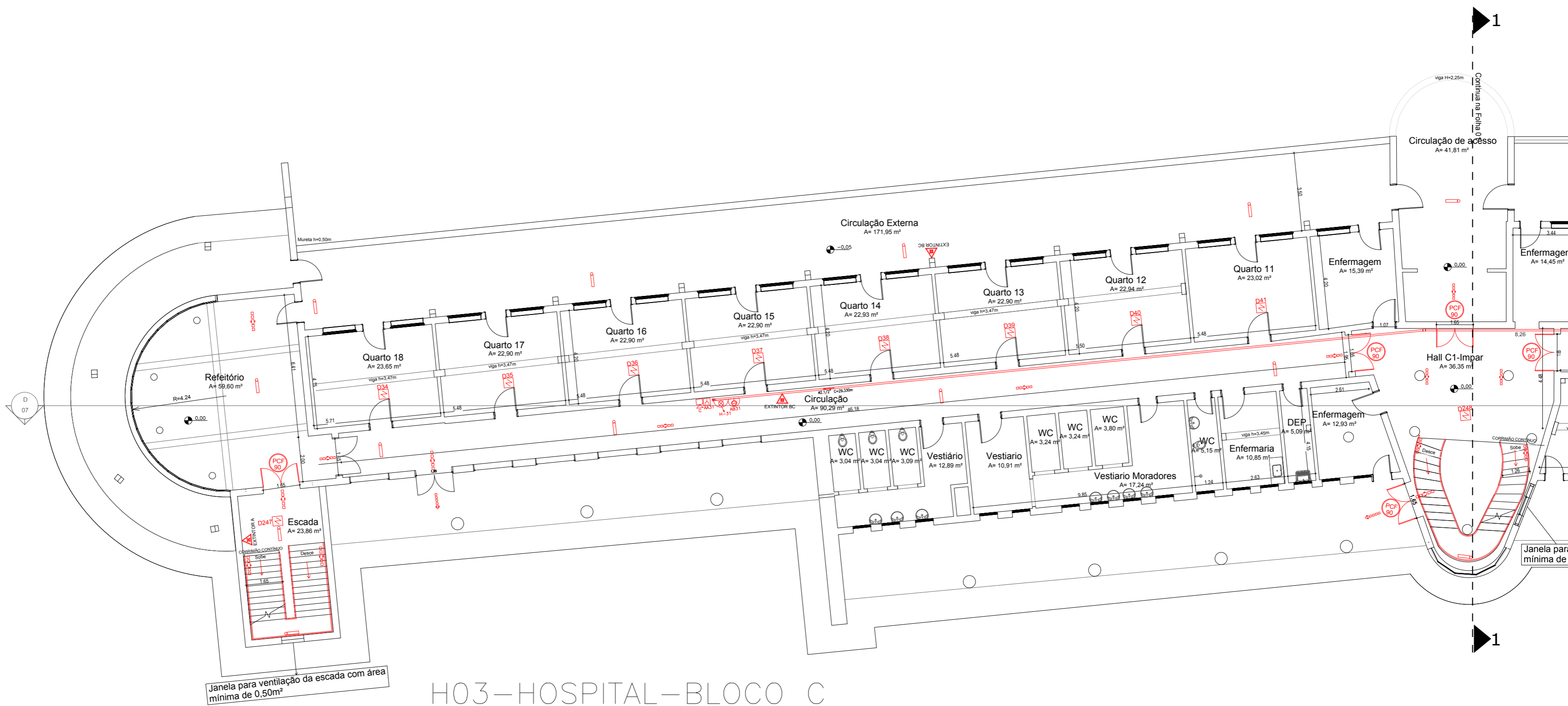


H03-HOSPITAL-BLOCO C  
Lado Par (C1-PAR Final)  
Planta Baixa - Terreo



H03-HOSPITAL-BLOCO C  
Lado Impar (C1-ÍMPAR Final)  
Planta Baixa - Terreo

ESPAÇO PARA O CARIMBO DE APROVAÇÃO DO CORPO DE BOMBEIRO

Responsável pelo Uso  
CAIS CLEMENTE FERREIRA

Responsável Técnico  
CAPELETTI SERV. ENG. LTDA ME  
Eng. Ricardo Alexandre Capeletti

<p>PROJETO TÉCNICO DE PROTEÇÃO CONTRA INCÊNDIO</p>	
OCUPAÇÃO	H2 - Serviços de Saúde e Institucional ( Hospital Psiquiátrico) D1 - Serviços Profissionais ( Escritórios Administrativos)
LOCAL	BAIRRO: Estrada Lins-Guaçuara s/numero km 04 Zona Rural MUNICÍPIO: GUAÍÇARA - SP
PROPRIETÁRIO	ESTADO DE SÃO PAULO - CAIS CLEMENTE FERREIRA
RESPONSÁVEL TÉCNICO	DATA: Ricardo Alexandre Capeletti - CREA 5063479760 21/02/2017
ÁREA DO TERRENO	ESCALA: 244.842,83 M2 31.754,90 M2 1:150
<p>03</p> <p>33</p>	