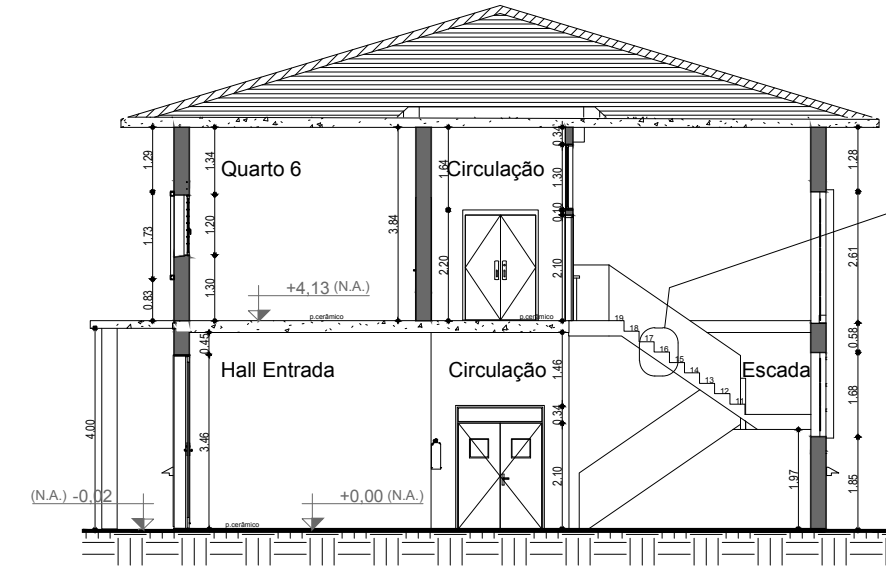
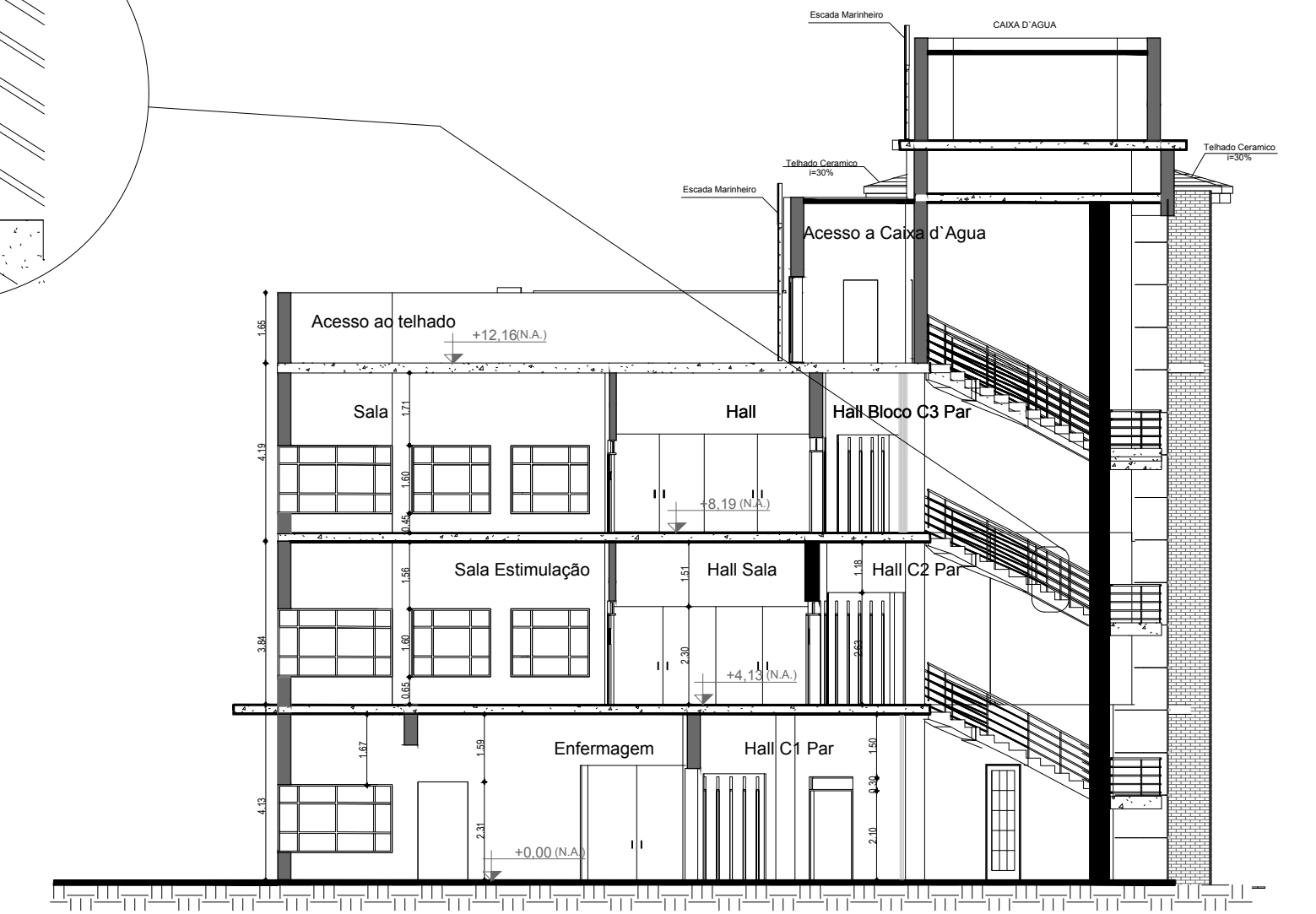


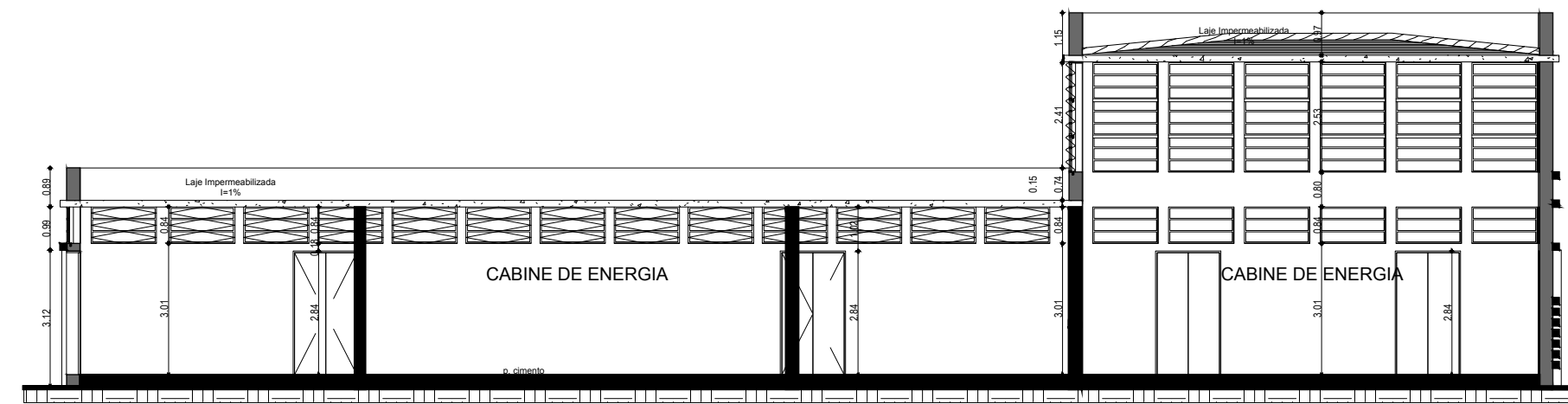
CORTE BB
Escala: 1:150



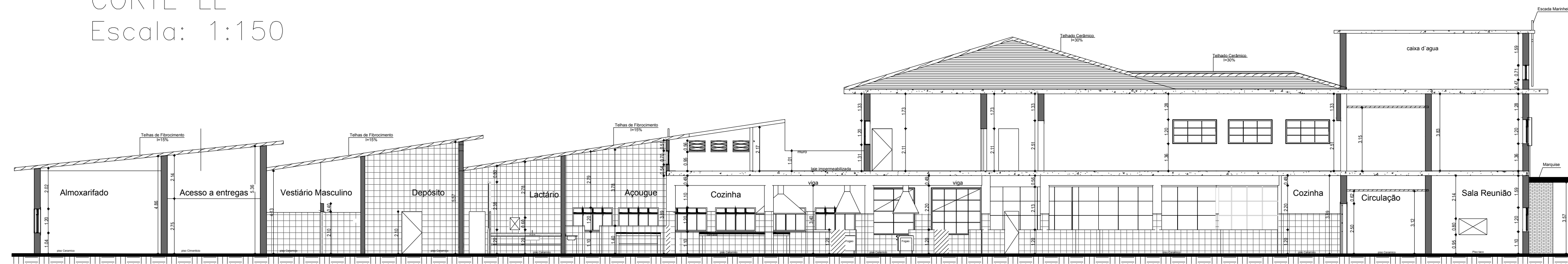
CORTE CC
Escala: 1:150



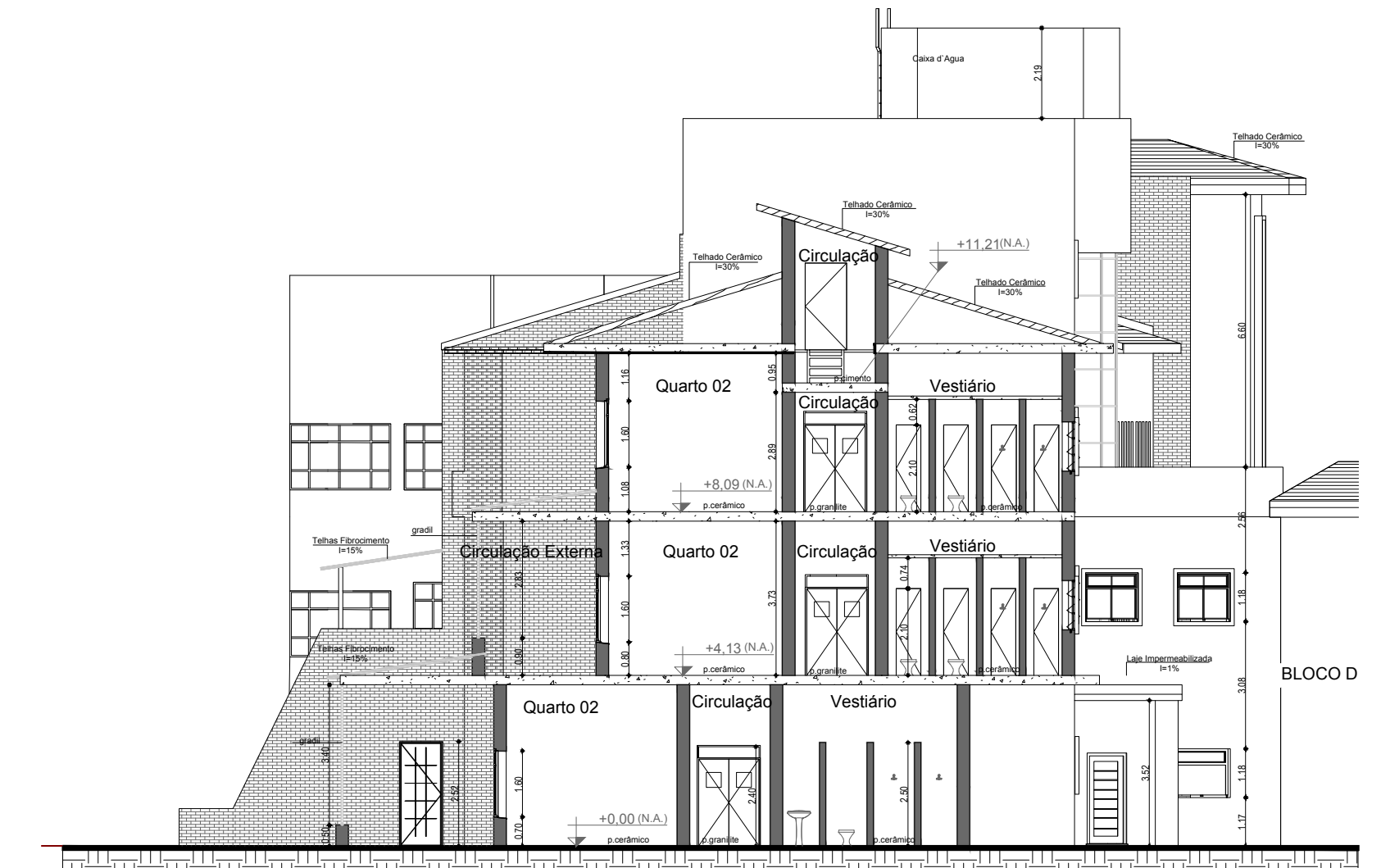
CORTE EE
Escala: 1:150



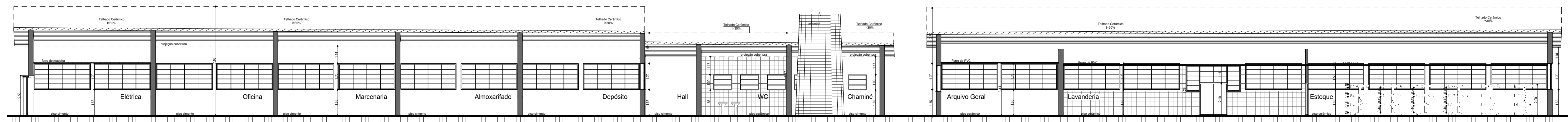
CORTE LL
Escala: 1:150



CORTE FF
Escala: 1:150

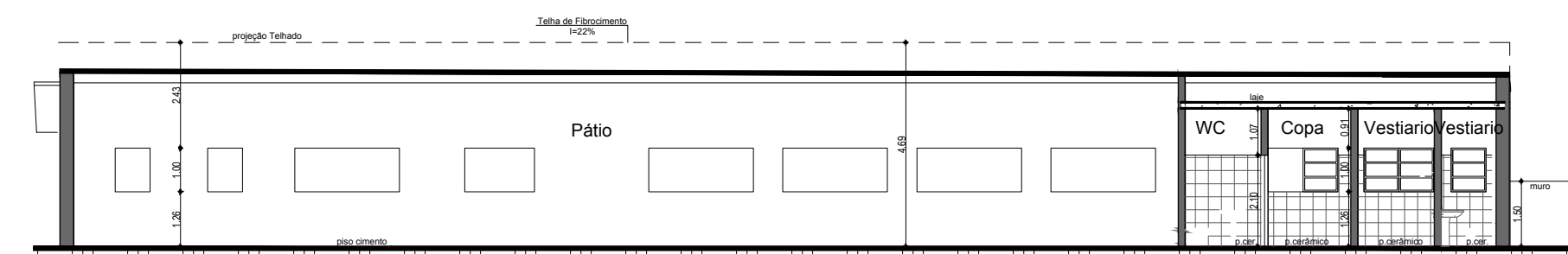


CORTE GG
Escala: 1:150



CORTE II
Escala: 1:150

CORTE JJ
Escala: 1:150



CORTE MM
Escala: 1:150

Responsável pelo Uso
CAIS CLEMENTE FERREIRA

Responsável Técnico
CAPELETTI SERV. ENG. LTDA ME
Eng. Ricardo Alexandre Capeletti

ESPAÇO PARA O CARIMBO DE APROVAÇÃO DO CORPO DE BOMBEIRO

Capeletti
Engenharia e Construções

PROJETO TÉCNICO
DE PROTEÇÃO CONTRA INCÊNDIO
PROJETO HOSPITAL - CORTES

OCUPAÇÃO	H2 - Serviços de Saúde e Institucional (Hospital Psiquiátrico) D1 - Serviços Profissionais (Escritórios Administrativos)		
LOCAL	Estrada Lins-Guaçara s/numero km 04	Zona Rural	MUNICÍPIO GUAÇARA - SP
PROPRIETÁRIO	ESTADO DE SÃO PAULO - CAIS CLEMENTE FERREIRA		
RESPONSÁVEL TÉCNICO	Ricardo Alexandre Capeletti - CREA 5063479760	DATA	21/02/2017
ÁREA DO TERRENO	244.842,83 M2	ÁREA CONSTRUÍDA	31.754,90 M2
		ESCALA	Indicada