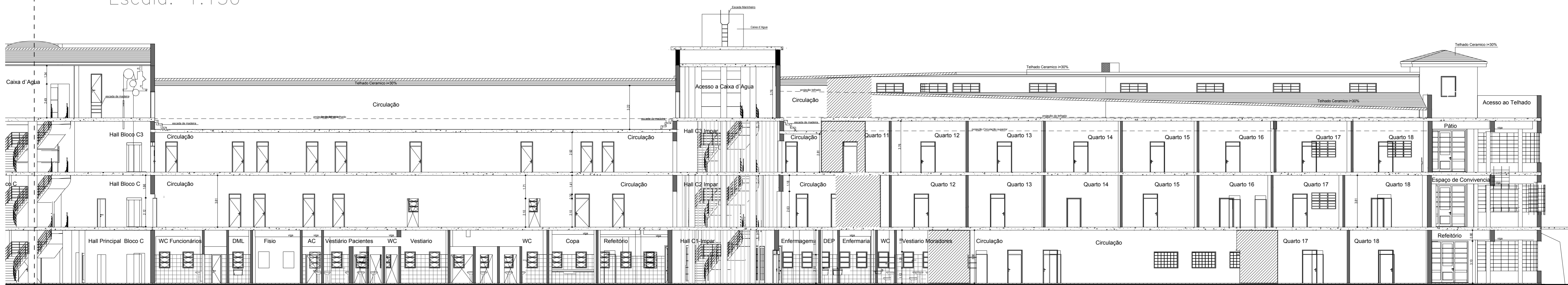
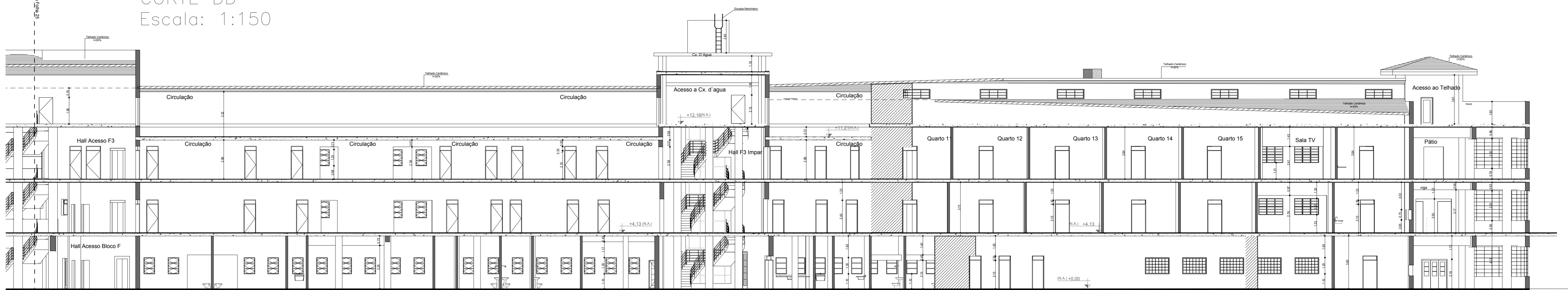


CORTE AA
Escala: 1:150



CORTE DD
Escala: 1:150



CORTE HH
Escala: 1:150

ESPAÇO PARA O CARIMBO DE APROVAÇÃO DO CORPO DE BOMBEIRO

Responsável pelo Uso
CAIS CLEMENTE FERREIRA

Responsável Técnico
CAPELETTI SERV. ENG. LTDA ME
Eng. Ricardo Alexandre Capeletti

Capeletti
Engenharia e Construções

PROJETO TÉCNICO
DE PROTEÇÃO CONTRA INCÊNDIO
PROJETO HOSPITAL - CORTES

OCUPAÇÃO	H2 - Serviços de Saúde e Institucional (Hospital Psiquiátrico) D1 - Serviços Profissionais (Escritórios Administrativos)		
LOCAL	ESTRADA LINS-GUAÍCARA S/NÚMERO KM 04	Zona Rural	MUNICÍPIO GUAÍCARA - SP
PROPRIETÁRIO	ESTADO DE SÃO PAULO - CAIS CLEMENTE FERREIRA		
RESPONSÁVEL TÉCNICO	Ricardo Alexandre Capeletti - CREA 5063479760	DATA	21/02/2017
ÁREA DO TERRENO	244.842,83 M ²	ÁREA CONSTRUÍDA	31.754,90 M ²
		ESCALA	Indicada