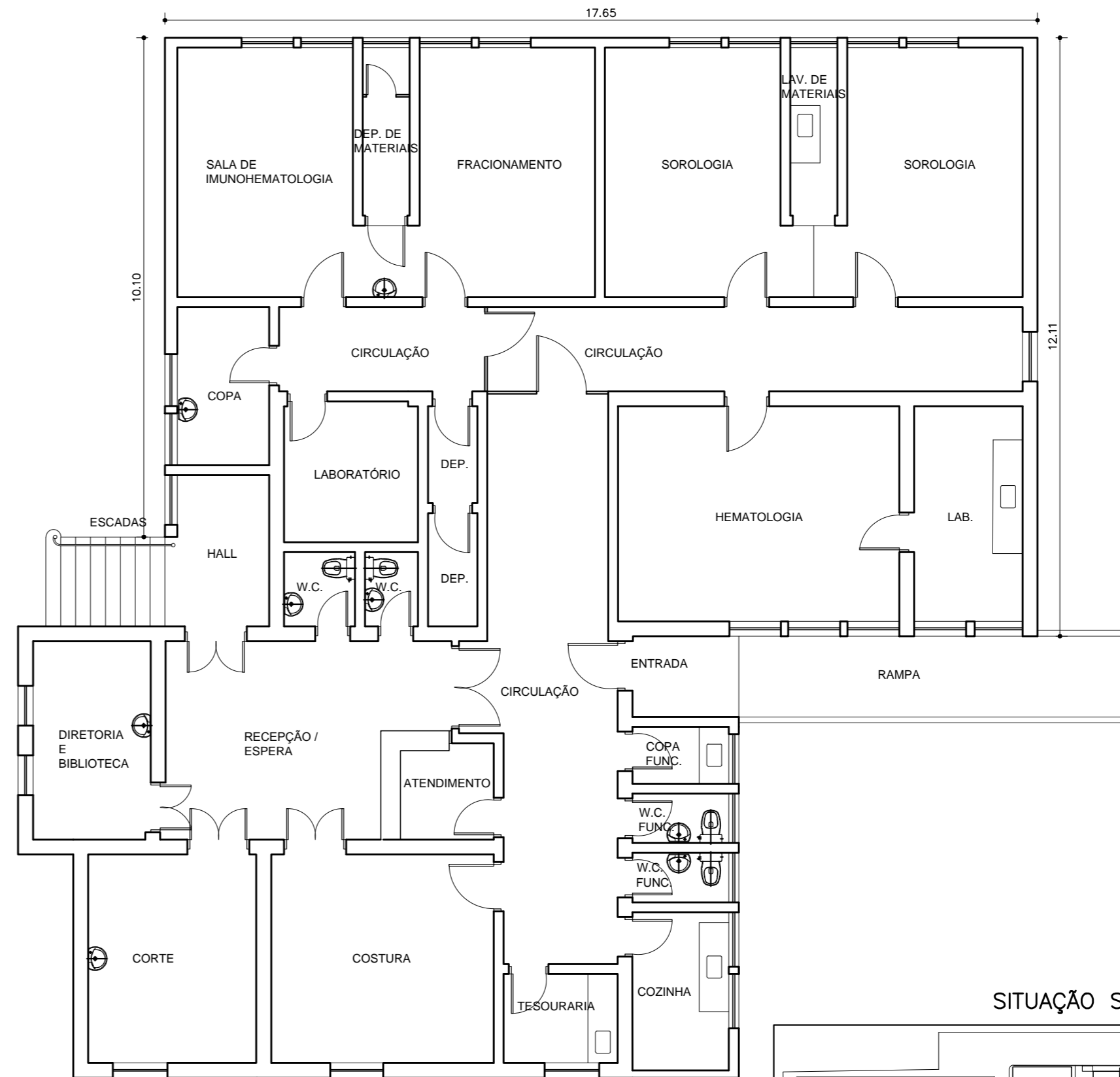


EDIFÍCIO PERÍCIA – PLANTA DE COBERTURA

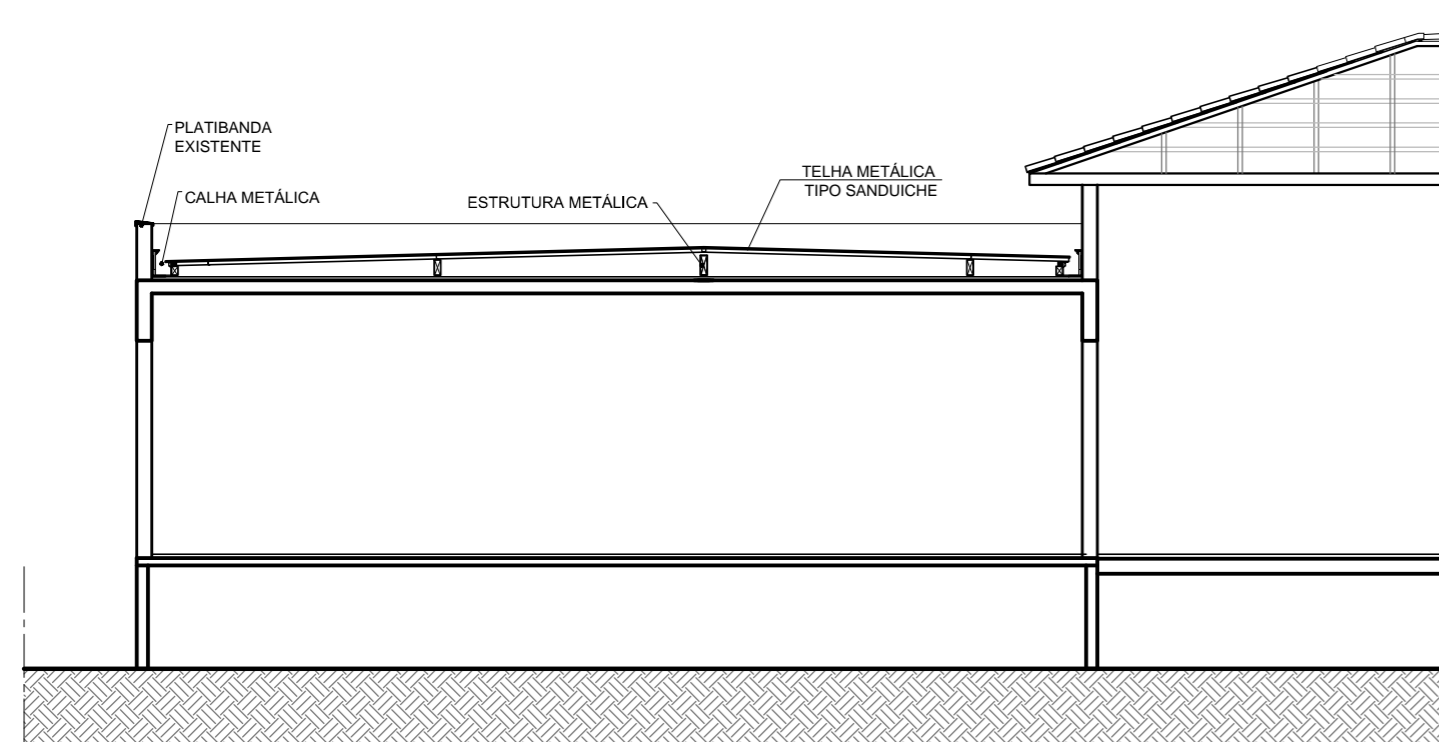


EDIFÍCIO PERÍCIA – PLANTA



NOTAS GERAIS

- A - DESENHOS ESQUEMÁTICOS. O FABRICANTE/ FORNECEDOR DEVERÁ APRESENTAR OS DESENHOS DE FABRICAÇÃO PARA ANÁLISE E APROVAÇÃO PRÉVIA.
- B - TODAS OS COMPONENTES METÁLICOS DEVERÃO SER GALVANIZADOS E COM PROTEÇÃO ANTI-FERRUGEM
- C - CONSIDERAR PINTURA GERAL INTERNA E EXTERNAMENTE



EDIFÍCIO PERÍCIA – CORTE A-A

REV.	DESCRIÇÃO	RESPONSÁVEL	DATA

NOTAS

- 1. CONFERIR MEDIDAS NO LOCAL

SÃO PAULO | Secretaria de Saúde
GOVERNO DO ESTADO

GTE GRUPO TÉCNICO DE EDIFICAÇÕES

Av. Dr. Enéas Carvalho de Aguiar, n.º 188, 3º andar
São Paulo-SP Cep 05403-000
Tel. (11)3066 8420 Fax (11)3066 8482

DIRETOR DO G.T.E.
Arq. ADHEMAR DIZIOLI FERNANDES
AUTORES DO PROJETO
Arq. CAMILO CHINGOTTE

UNIDADE: HOSPITAL GUILHERME ÁLVARO
LOCAL: RUA OSWALDO CRUZ, 197 – BOQUEIRÃO – SANTOS/SP
REFERÊNCIA: EDIFÍCIO PERÍCIA (CASA BRANCA)
PLANTAS / CORTE
PROJETO BÁSICO DE ARQUITETURA
CÓDIGO DO EDIFÍCIO: H-041 FOLHA: ARQ UNICA
ÁREA: ESCALA: 1:100 DATA: MAR/2019
ARQUIVO: PAVILHÃO LABORATÓRIO E PERÍCIA.DWG
COLABORADORES: