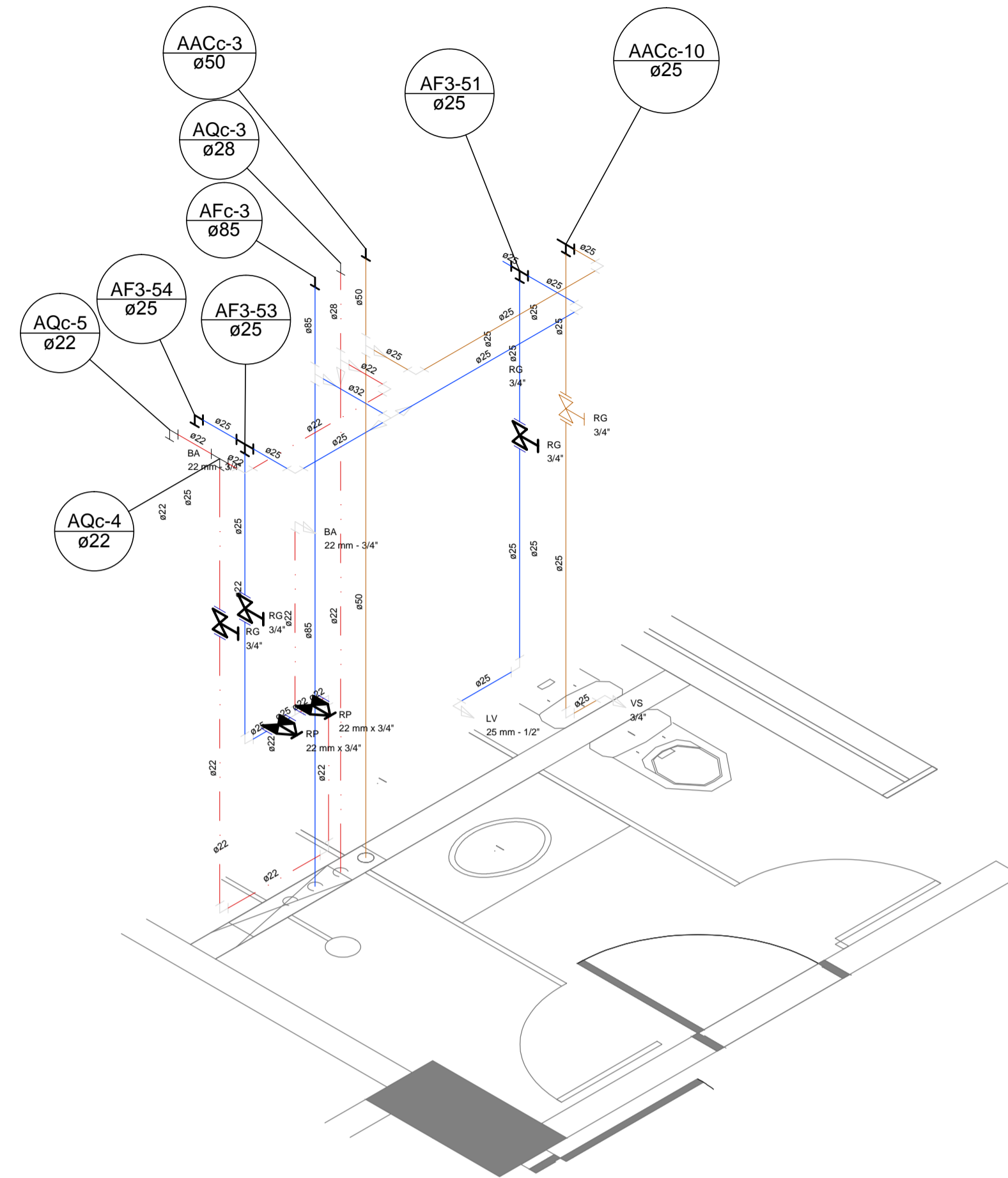


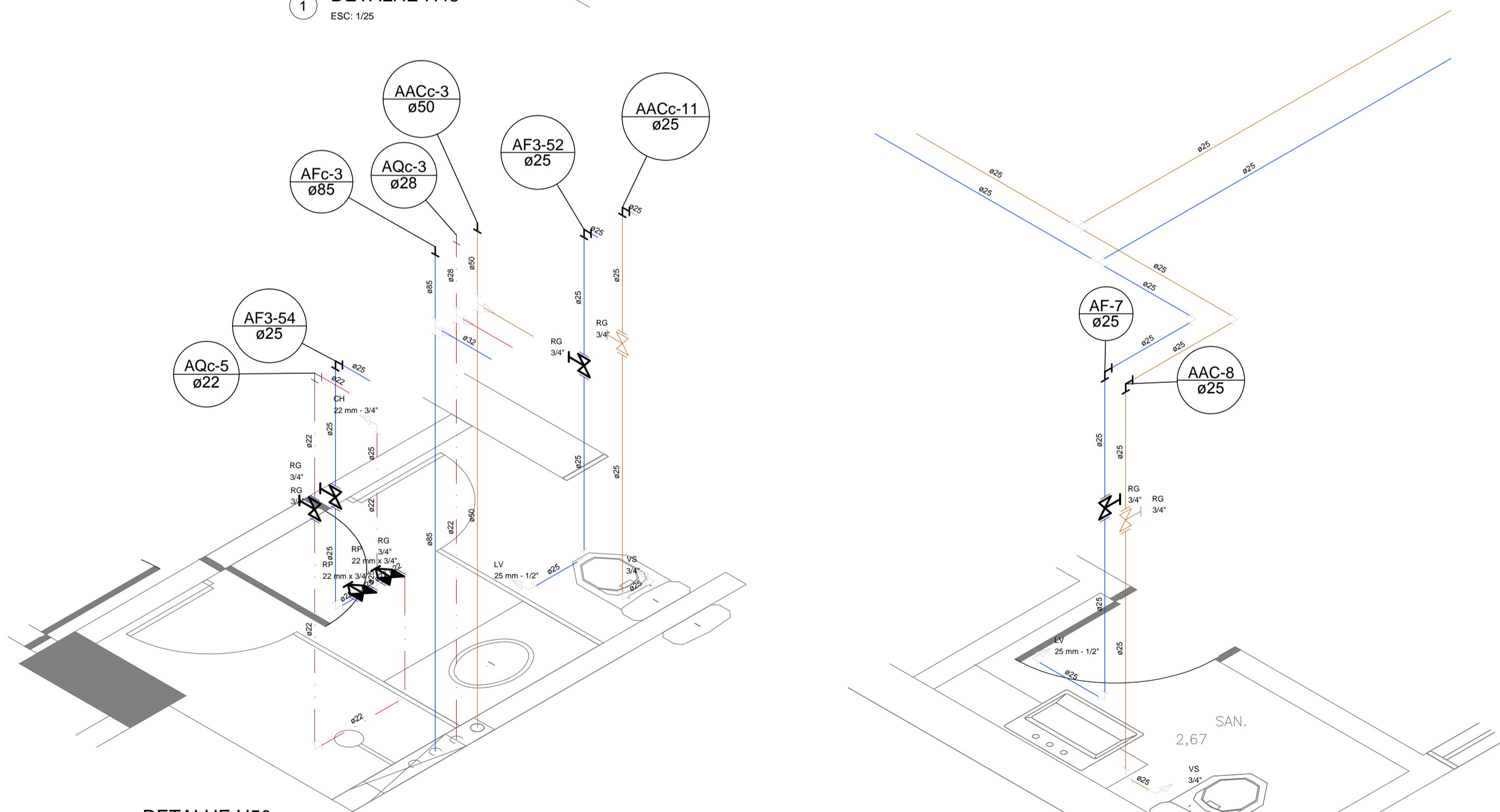
1 DETALHE H48
ESC: 1/25

Detalhe H48
escala 1:25



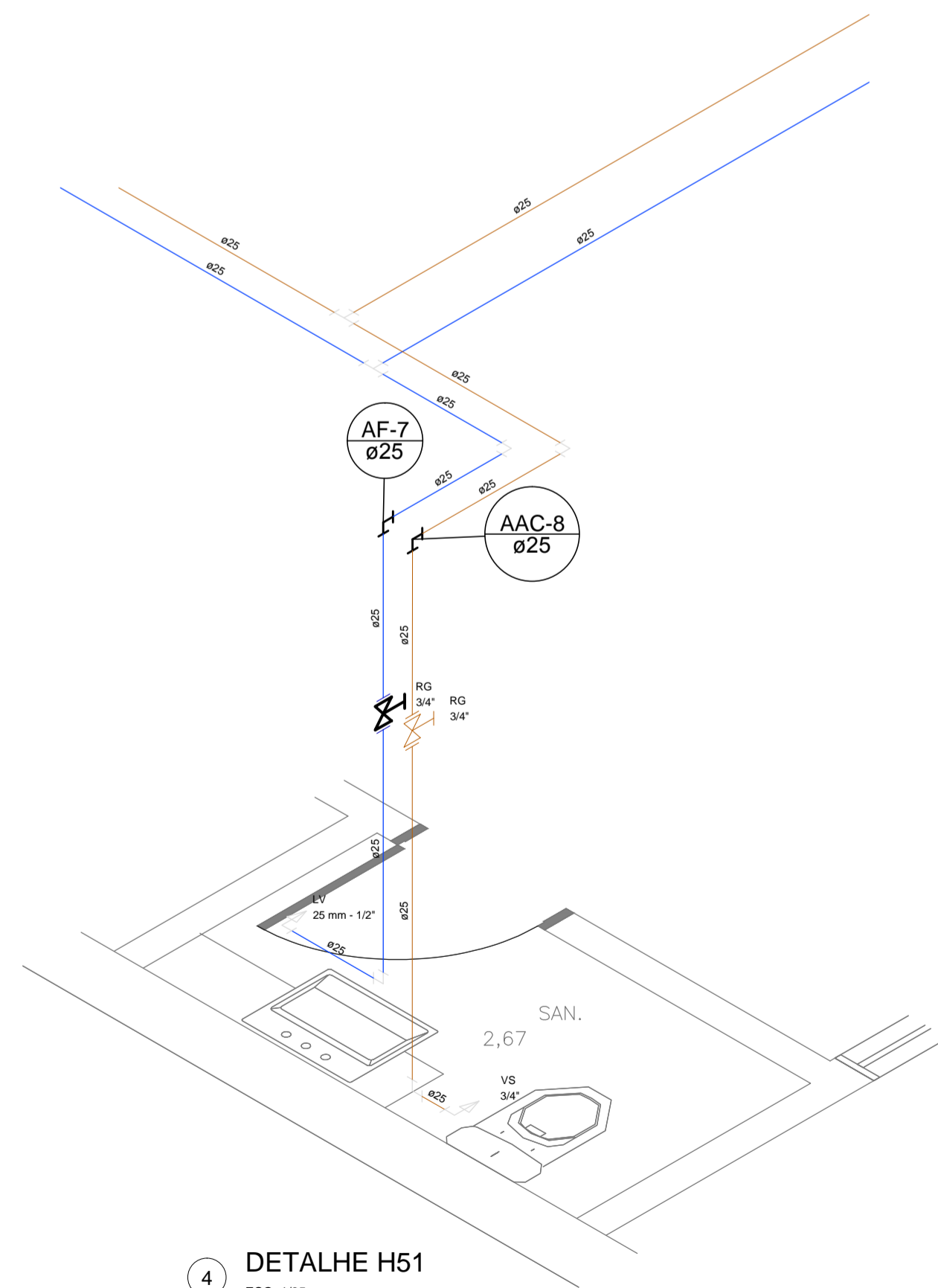
2 DETALHE H49
ESC: 1/25

Detalhe H49
escala 1:25



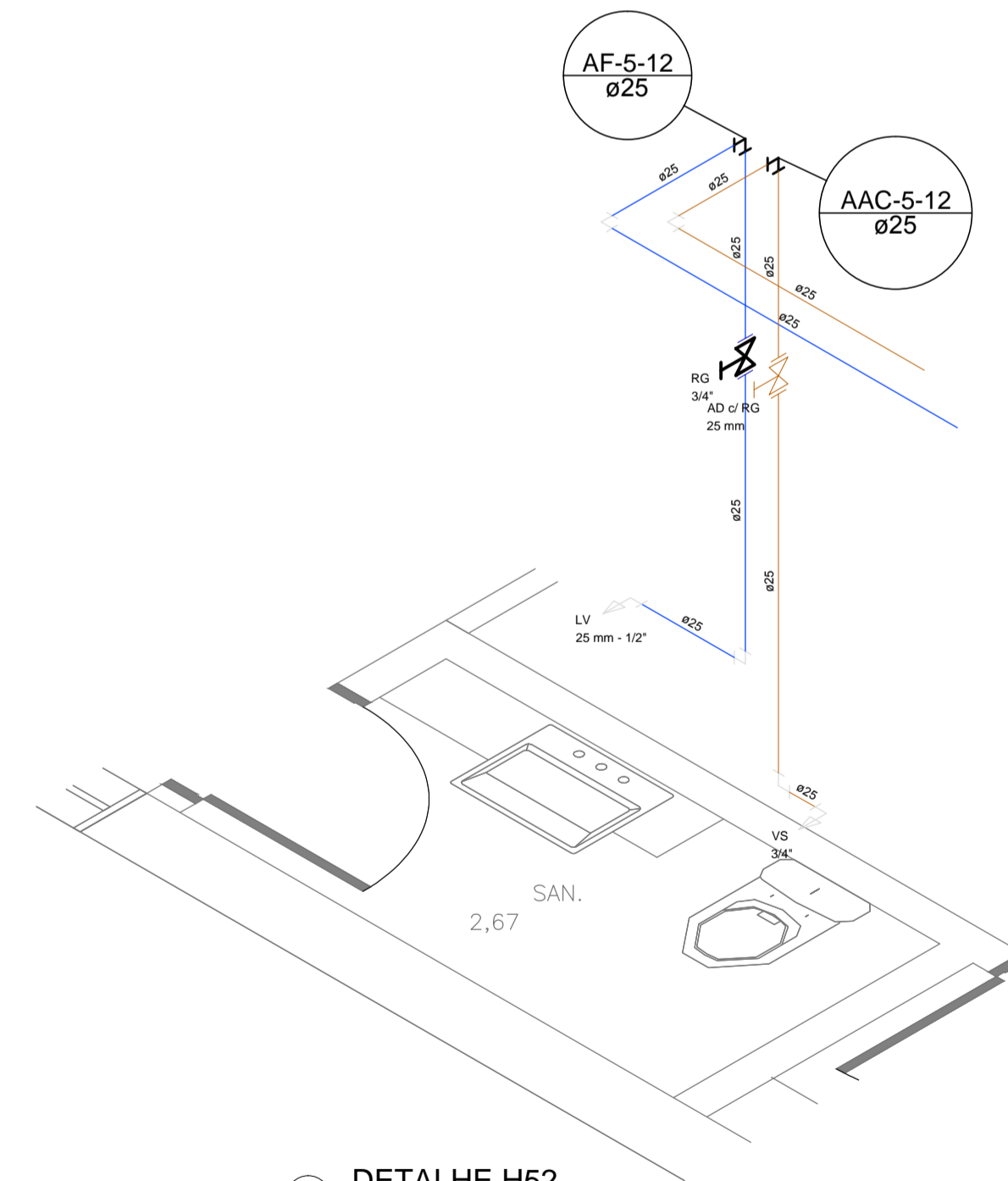
3 DETALHE H50
ESC: 1/25

Detalhe H50
escala 1:25



4 DETALHE H51
ESC: 1/25

Detalhe H51
escala 1:25



5 DETALHE H52
ESC: 1/25

Detalhe H52
escala 1:25

LEGENDA	
SÍMBOLO	DISCRIMINAÇÃO
HID	HIDRANTE
INC	COLUNA DE HIDRANTE
AF	COLUNA DE ÁGUA FIA
AQ	COLUNA DE ÁGUA QUENTE
AAC	ÁGUA DE APROVEITAMENTO DE CHUVA
LV	LAVATÓRIO COM TE DE 90° - 25 MM - 1/2"
MIC	MICTÓRIO C/SIFÃO,C/VÁLVULA DE DESCARGA,COM JOELHO DE 90° - 25 MM - 3/4"
RG	REGISTRO BRUTO GAVETA ABNT C/ COBRE - 3/4"
TLR	TANQUE DE LAVAR COM JOELHO DE 90° - 25 MM - 3/4"
VS	VASO SANITÁRIO COM CAIXA ACOPLADA - 3/4"
	CANALIZAÇÃO PREVENTIVA CONTRA INCENDIO
	TUBO PVC DE RECALQUE ÁGUA FRIA
	TUBO PVC RECALQUE APROVEITAMENTO DE ÁGUA
	TUBO PVC DISTRIBUIÇÃO ÁGUA POTÁVEL
	TUBO PVC APROVEITAMENTO DE ÁGUA
	TUBO DE COBRE ÁGUA QUENTE
	JOELHO DE 90° E 45°
	TUBULACAÇÃO QUE DESCE A PARTIR DO JOELHO
	TUBULACAÇÃO QUE SOBE A PARTIR DO JOELHO
	TE DE 90° SAÍDA RETA
	TE DE 90° COM SAÍDA POR CIMA COM JOELHO DE 90°
	INDICAÇÃO DE COLUNA

0 EMISSÃO_INICIAL 29/06/2017

ARCHITECH
Consultoria e Planejamento Ltda.

AUTOR DO PROJETO PROPRIETÁRIO RESP. TÉCNICO

SECRETARIA DE ESTADO DA SAÚDE – SUS/SP

GRUPO TÉCNICO DE EDIFICAÇÕES

UNIDADE: DRS XVI – SOROCABA
R. COM. PEREIRA INACIO, 105 – SOROCABA – SP
REFERÊNCIA: DETALHES ISOMÉTRICOS – 2º PAVIMENTO

DATA: 11/12

Av. Dr. Enéas de Carvalho Aguiar, nº.188, 3º andar
São Paulo-SP Cep 05403-000
Tel. (11)3066-8420 Fax (11)3066-8482

DIRETOR DO C.T.E. COORDENADOR DE PROJETOS DESENHISTA