

LEGENDA	
SÍMBOLO	DISCRIMINAÇÃO
HID	HIRANTE
INC	COLUNA DE HIRANTE
AF	COLUNA DE ÁGUA FIA
AQ	COLUNA DE ÁGUA QUENTE
AAC	ÁGUA DE APROVEITAMENTO DE CHUVA
HID	CANALIZAÇÃO PREVENTIVA CONTRA INCENDIO
---	TUBO PVC DE RECALQUE ÁGUA FRIA
---	TUBO PVC RECALQUE APROVEITAMENTO DE ÁGUA
---	TUBO PVC DISTRIBUIÇÃO ÁGUA POTÁVEL
---	TUBO PVC APROVEITAMENTO DE ÁGUA
---	TUBO DE COBRE ÁGUA QUENTE
⋈	JOELHO DE 90° E 45°
→	TUBULACAO QUE DESCE A PARTIR DO JOELHO
○	TUBULACAO QUE SOBE A PARTIR DO JOELHO
⊥	TE DE 90° SAIDA RETA
⊥	TE DE 90° COM SAIDA POR CIMA COM JOELHO DE 90°
⊥	INDICAÇÃO DE COLUNA
■	HIRANTE DE PAREDE

NOTAS HIDRÁULICA

SOBRE A TUBULAÇÃO DE ÁGUA FRIA:
AS TUBULAÇÕES DE ÁGUA FRIA SERÃO DE PVC RÍGIDO, SOLDADÃO, MARROM, CLASSE 15 (7,5kgf/cm²), APARENTE DEVERÃO SER PRIMARIAS NA COR AZUL. AS TUBULAÇÕES DE ÁGUA POTÁVEL E DE MARRON SÃO TUBULAÇÕES DE ÁGUA DE APROVEITAMENTO.

SOBRE A TUBULAÇÃO DE ÁGUA QUENTE:
AS TUBULAÇÕES DE ÁGUA QUENTE SERÃO DE COBRE USO CLASSE A OU EQUIVALENTE TÉCNICO.

SOBRE ALIMENTAÇÃO SECUNDÁRIA DO RESERVATÓRIO DE APROVEITAMENTO:
O RESERVATÓRIO NECESSÁRIO DE APROVEITAMENTO DE ÁGUA DE CHUVA TEM UMA ALIMENTAÇÃO DUPLA, UMA VINDO DAS CHAVES E OUTRA DA CONCESSÃO LOCAL.

NOTAS INCENDIO

SOBRE A TUBULAÇÃO DE INCENDIO:
AS TUBULAÇÕES SERÃO AÇO CARBONO COM COSTURA DN 2440, QUANDO APARENTE DEVERÃO SER pintadas NA COR VERMELHA.

NOTA SOBRE MANDEIRAS DE INCENDIO:
AS MANDEIRAS DOS HIRANTES ATENDE A NBR11561.

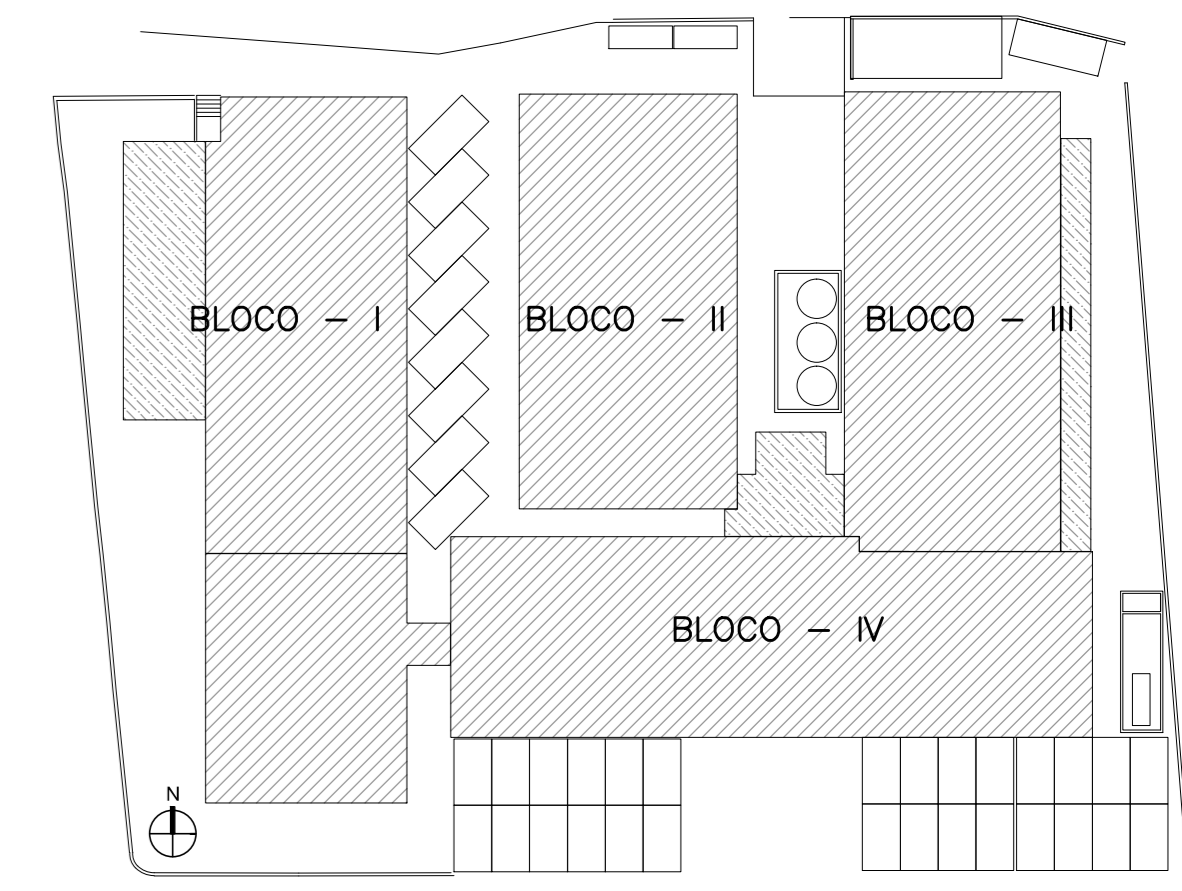
NOTA SOBRE A VAZÃO MÍNIMA:
NA SAÍDA DOS ESQUADROS A VAZÃO MÍNIMA É DE 110 L/MINUTO.

NOTA SOBRE A RESERVA PARA HIRANTE:
A RESERVA TÉCNICA DE HIRANTES FOI CALCULADA CONFORME OS PARÂMETROS DESCRITOS NA NT NDA, ITEM 4.4, TABELA 1.

NOTA BOMBAS DE INCENDIO:
A ALIMENTAÇÃO ELÉTRICA DAS BOMBAS DE INCENDIO DEVE SER INDEPENDENTE DO CONSUMO GERAL, DE FORMA A PERMITIR O DESLIGAMENTO GERAL DA ENERGIA ELÉTRICA, SEM PREJUÍZO DO FUNCIONAMENTO DO MOTOR DA BOMBA DE INCENDIO.

AS CHAVES ELÉTRICAS DE ALIMENTAÇÃO DAS BOMBAS DE INCENDIO DEVEM SER SINALIZADAS COM A INSCRIÇÃO "BOMBA DE INCENDIO - NÃO DESLIGAR".

AS CONEXÕES SERÃO EM MATERIAL GALVANIZADO, REGISTROS E VALVULAS EM AÇO CARBONO OU BRONZE DEPENDENDO DA APLICAÇÃO.



QUADRO DE ÁREAS M2	
TERRENO	3.963,79
EXISTENTE PAVIMENTO TERRENO	2.003,66
PRIMEIRO PAVIMENTO	2.003,66
SEGUNDO PAVIMENTO	1.407,88
TERCEIRO PAVIMENTO	334,06
TOTAL	5.749,26
A CONSTRUIR PAVIMENTO TERRENO	202,73
PRIMEIRO PAVIMENTO	331,18
SEGUNDO PAVIMENTO	32,00
TERCEIRO PAVIMENTO	28,54
TOTAL	394,44
TOTAL GERAL	6.303,64
ÁREA PERMEÁVEL	484,52M² - 11,71%

EMISSÃO INICIAL 29/06/2017

ARCHITECH
Consultoria e Planejamento Ltda.

AUTOR DO PROJETO PROPRIETÁRIO RESP. TÉCNICO

SECRETARIA DE ESTADO DA SAÚDE - SUS/SP

GRUPO TÉCNICO DE EDIFICAÇÕES

DRS XVI - SORCABA
R. FERNANDA INACIO, 105 - SORCABA - SP
PLANTA - PAVIMENTO TERREO

PROJETO INSTALAÇÕES HIDRÁULICA

01/12

27/06/2016