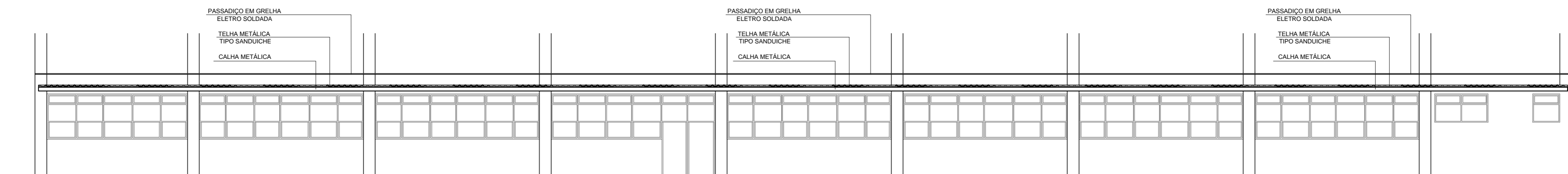
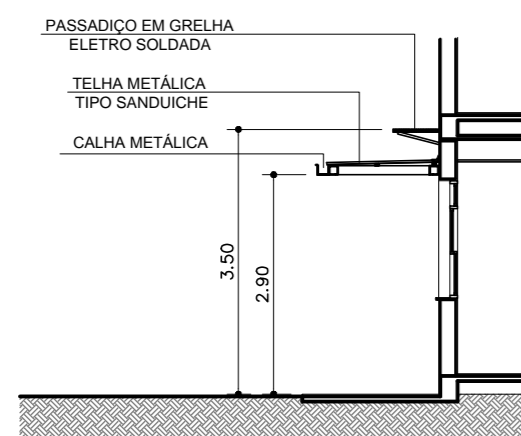


PLANTA - COBERTURA LATERAL



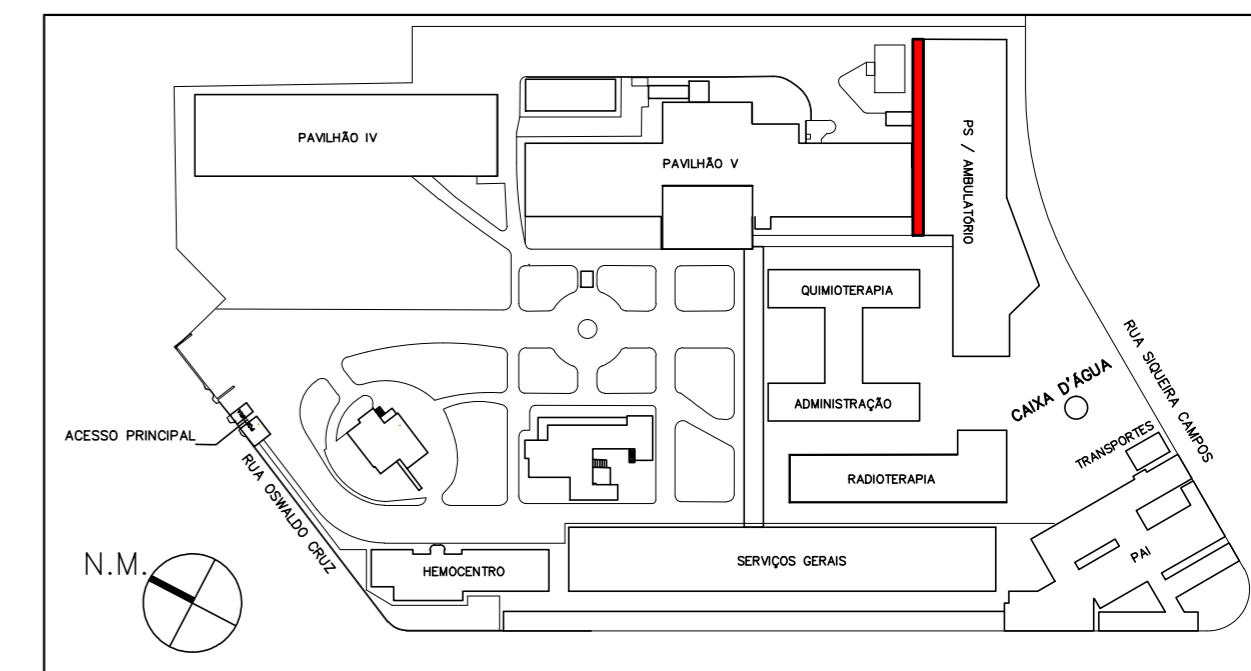
VISTA FRONTAL - COBERTURA LATERAL



CORTE TRANSVERSAL - COBERTURA LATERAL

**NOTAS GERAIS**

- A - DESENHOS ESQUEMÁTICOS, O FABRICANTE/ FORNECEDOR DEVERÁ APRESENTAR OS DESENHOS DE FABRICAÇÃO PARA ANÁLISE E APROVAÇÃO PRÉVIA.
- B - TODAS OS COMPONENTES METÁLICOS DEVERÃO SER GALVANIZADOS E COM PROTEÇÃO ANTI-FERRUGEM



SITUAÇÃO SEM ESCALA

REV.	DESCRIÇÃO	RESPONSÁVEL	DATA

**NOTAS**

- 1. CONFERIR MEDIDAS NO LOCAL

**SÃO PAULO** | Secretaria de Saúde  
GOVERNO DO ESTADO

**GTE** GRUPO TÉCNICO DE EDIFICAÇÕES

Av. Dr. Enéas Carvalho de Aguiar, n.º 188, 3º andar  
São Paulo-SP Cep 05403-000  
Tel. (11)3066 8420 Fax (11)3066 8482

DIRETOR DO G.T.E.  
Arq. ADHEMAR DIZIOLI FERNANDES  
AUTORES DO PROJETO  
Arq. CAMILO CHINGOTTE

UNIDADE: HOSPITAL GUILHERME ÁLVARO  
LOCAL: RUA OSWALDO CRUZ, 197 - BOQUEIRÃO - SANTOS/SP  
REFERÊNCIA: PAVIMENTO TÉRREO - COBERTURA LATERAL  
PLANTAS / CORTES / VISTAS

**PROJETO BÁSICO DE ARQUITETURA**

CÓDIGO DO EDIFÍCIO: H-041 FOLHA: ARQ 02/02  
ÁREA: ESCALA: 1:100 DATA: MAR/2019  
ARQUIVO: COBERTURA LATERAL.DWG COLABORADORES: