

PARA CONTINUAÇÃO DO TERREO VER FOLHA: 05/12

NOTAS

- 1 - INDICAÇÕES DE NÍVEIS EM METROS, DIÂMETROS DAS TUBULAÇÕES EM MILÍMETROS, COTAS E ELEVAÇÕES EM METROS.
- 2 - TODOS OS PONTOS DA INSTALAÇÃO QUE NÃO SE ENCONTRAREM EM SERVIÇO, DEVERÃO SER PLUGADOS.
- 3 - TODAS AS TUBULAÇÕES CAMINHAM PELO FORRO, EXCETO ONDE INDICADO.
- 4 - VER DETALHE DE HIDRANTES NA FOLHA 02/12.
- 5 - VER DETALHE DE FIXAÇÃO DOS EXTINTORES NA FOLHA 02/12.
- 6 - HIDRANTES:
 # ESGUICHO: 16 mm.
 # MANGUEIRA: 40 mm.
- 7 - TODA A ILUMINAÇÃO DE EMERGÊNCIA DA EDIFICAÇÃO SERÁ ATENDIDA PELO GRUPO MOTO-GERDOR E E POR BLOCOS AUTÔNOMOS E O BALIZAMENTO E ILUMINAÇÃO CONF. NBR 10898/99
- 8 - TODA TUBULAÇÃO DO SISTEMA DE HIDRANTES SERÁ EM AÇO GALVANIZADO, # 65mm (2,1/2").
- 9 - TODA TUBULAÇÃO DO SISTEMA DE HIDRANTES CORRE PELO FORRO DO PAVIMENTO, # 65mm (2,1/2").

PAINEL REPETIDOR DO SISTEMA [Símbolo]

CENTRAL DE DETECÇÃO E ALARME [Símbolo]

ROTA DE FUGA [Símbolo]

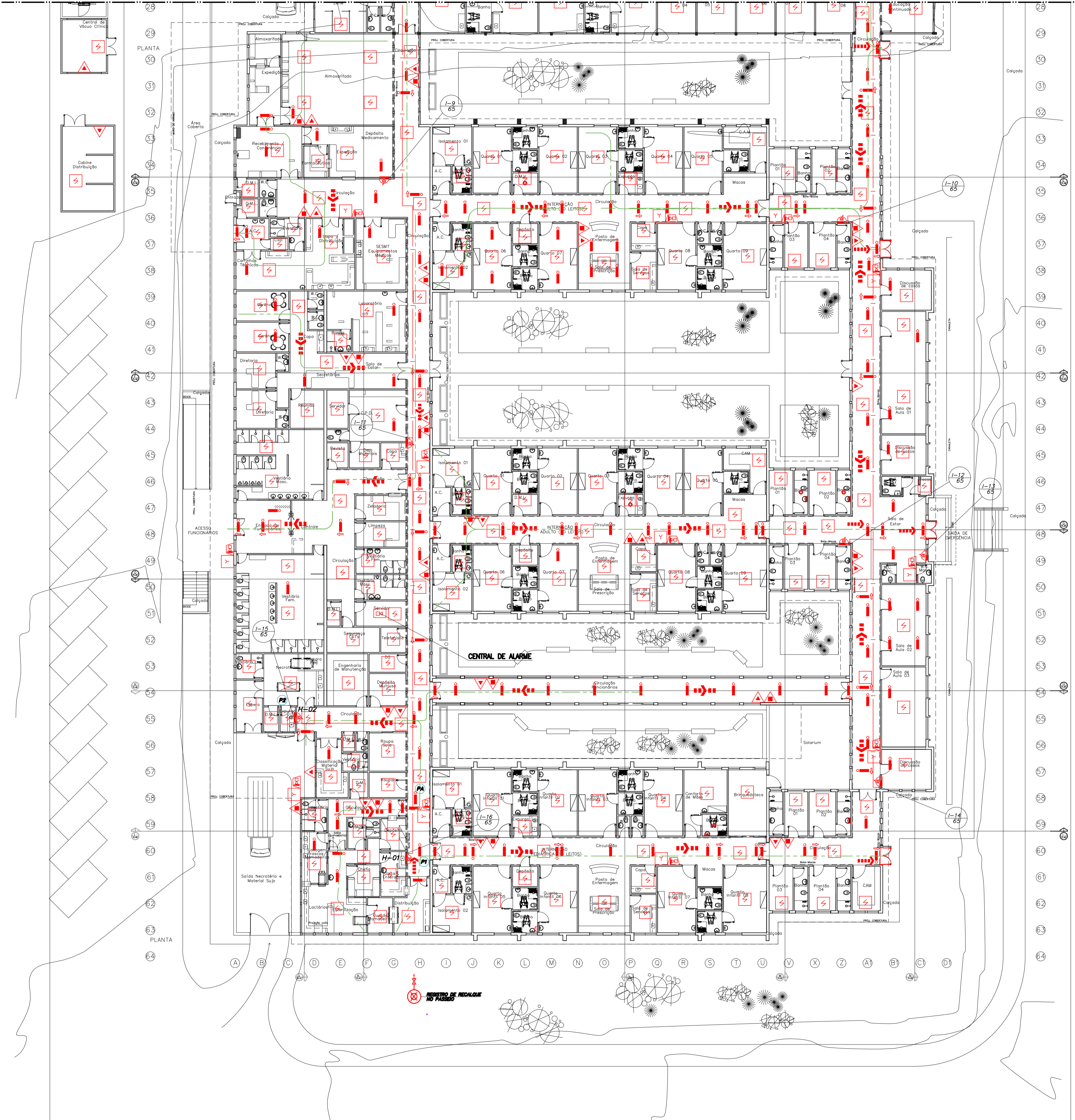
REDE DE INCENDIO - NO FORRO [Símbolo]

REDE DE INCENDIO - ENTERRADA [Símbolo]

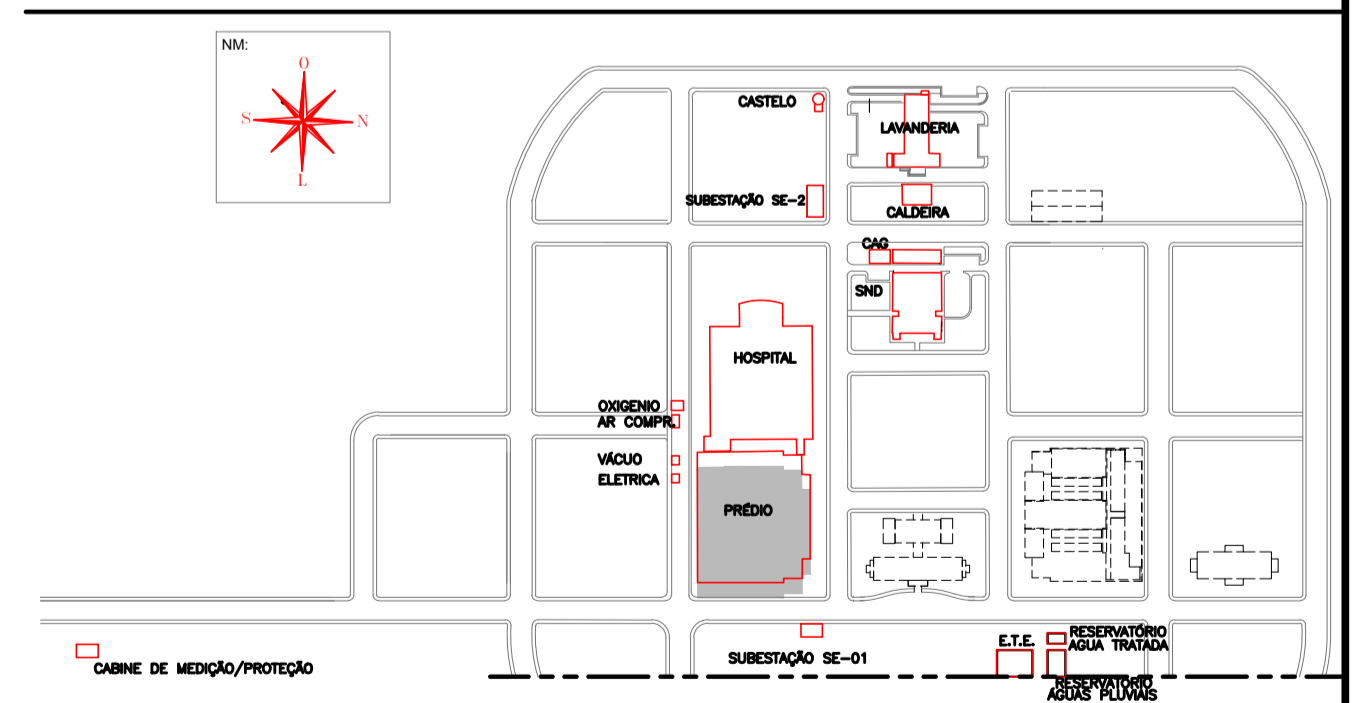
Usar as espessuras indicadas e a cor preto.

Cor	Espessura (mm)
01	0,2
02	0,6
03	0,4
04	0,3
05	0,1
06	0,1
07	0,6
08	0,8
09	0,2
10	1,0
11	0,1
12	0,1
13	0,1
14	0,1
15	0,09
250	0,1 67%
251	0,1 54%
252	0,1 40%
253	0,1 28%
254	0,1 13%

Plotar em preto e branco.



PLANTA CHAVE



Proprietário ou Resp. pelo uso: SECRETARIA DE ESTADO DA SAÚDE - SUS/SP Resp. Técnico: SALIM LAMHA NETO

PROJETO TÉCNICO DE SEGURANÇA CONTRA INCÊNDIO
 PLANTA DO TERREO PARTE 02

MHA
 MHA Engenharia Ltda
 Av. Maria Ceilino Aguiar, 218
 Bloco F 8º Andar
 Centro Empresarial de São Paulo
 (02080-000) São Paulo, SP
 Tel: (011) 3747 7711 FAX: (011) 3747 7700
 Mail: /www.mha.com.br

Ocupação: HOSPITAL
 Local: HOSPITAL ESTADUAL DE BOTUCATU
 Proprietário: SECRETARIA DE ESTADO DA SAÚDE - SUS/SP
 Responsável pelo uso: SECRETARIA DE ESTADO DA SAÚDE - SUS/SP
 Resp. Técnico: ENG. SALIM LAMHA NETO
 Área do terreno: 90.863,39 Área construída: 9.489,09 Desenho: MOISES

Escala: 1:200

06/12