

Usar as espessuras indicadas e a cor preta.

| Cor des. | Espessura (mm) |
|----------|----------------|
| 1 | 0,2 |
| 2 | 0,6 |
| 3 | 0,4 |
| 4 | 0,3 |
| 5 | 0,1 |
| 6 | 0,1 |
| 7 | 0,6 |
| 8 | 0,8 |
| 9 | 0,2 |
| 10 | 1,0 |
| 11 | 0,2 |
| 12 | 0,2 |
| 13 | 0,2 |
| 14 | 0,1 |
| 15 | 0,09 |

20 Use Objeto a Color. Plot. Color.

| | |
|-----|---------|
| 250 | 0,1 67% |
| 251 | 0,1 54% |
| 252 | 0,1 40% |
| 253 | 0,1 28% |
| 254 | 0,1 13% |

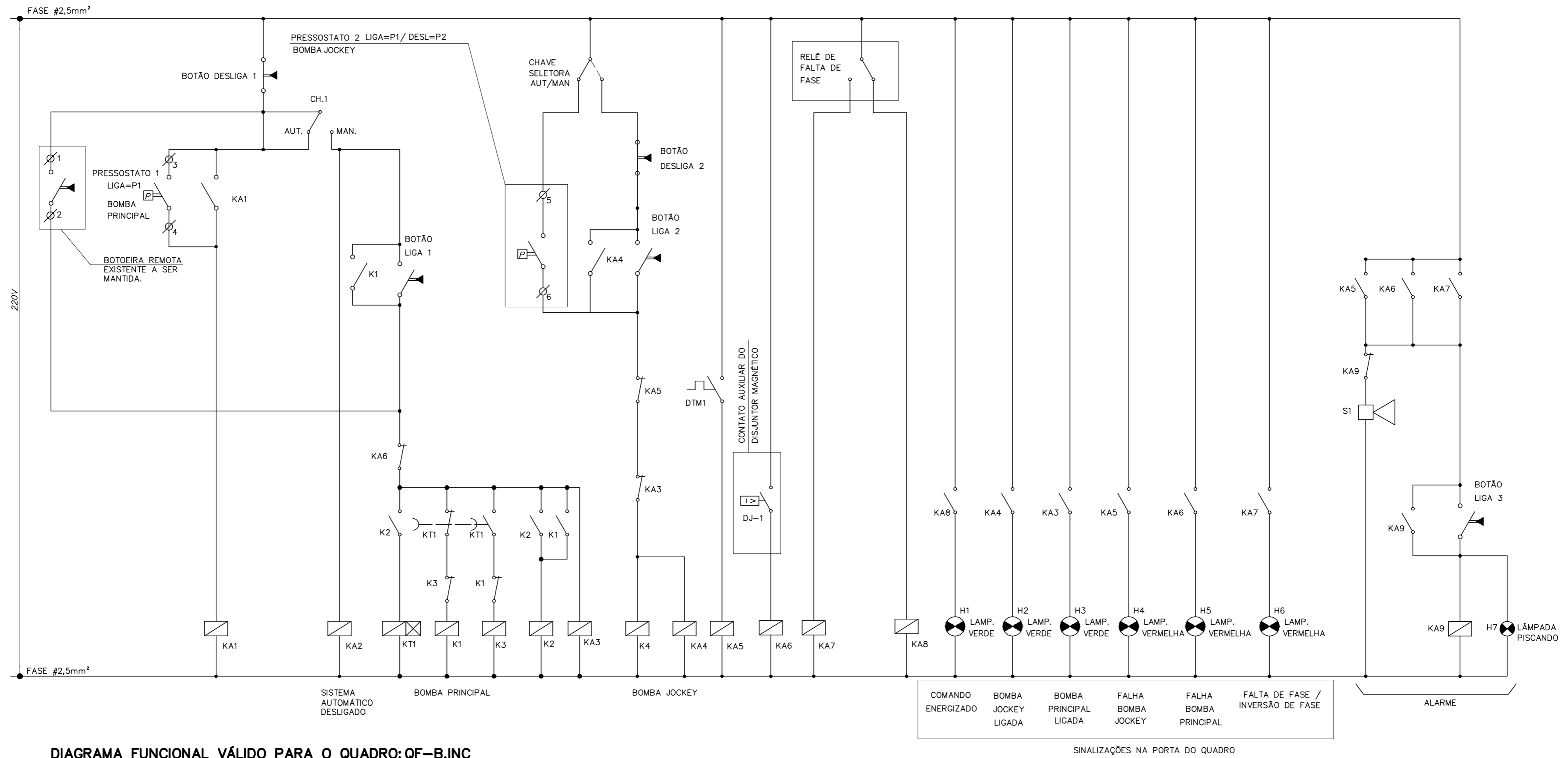


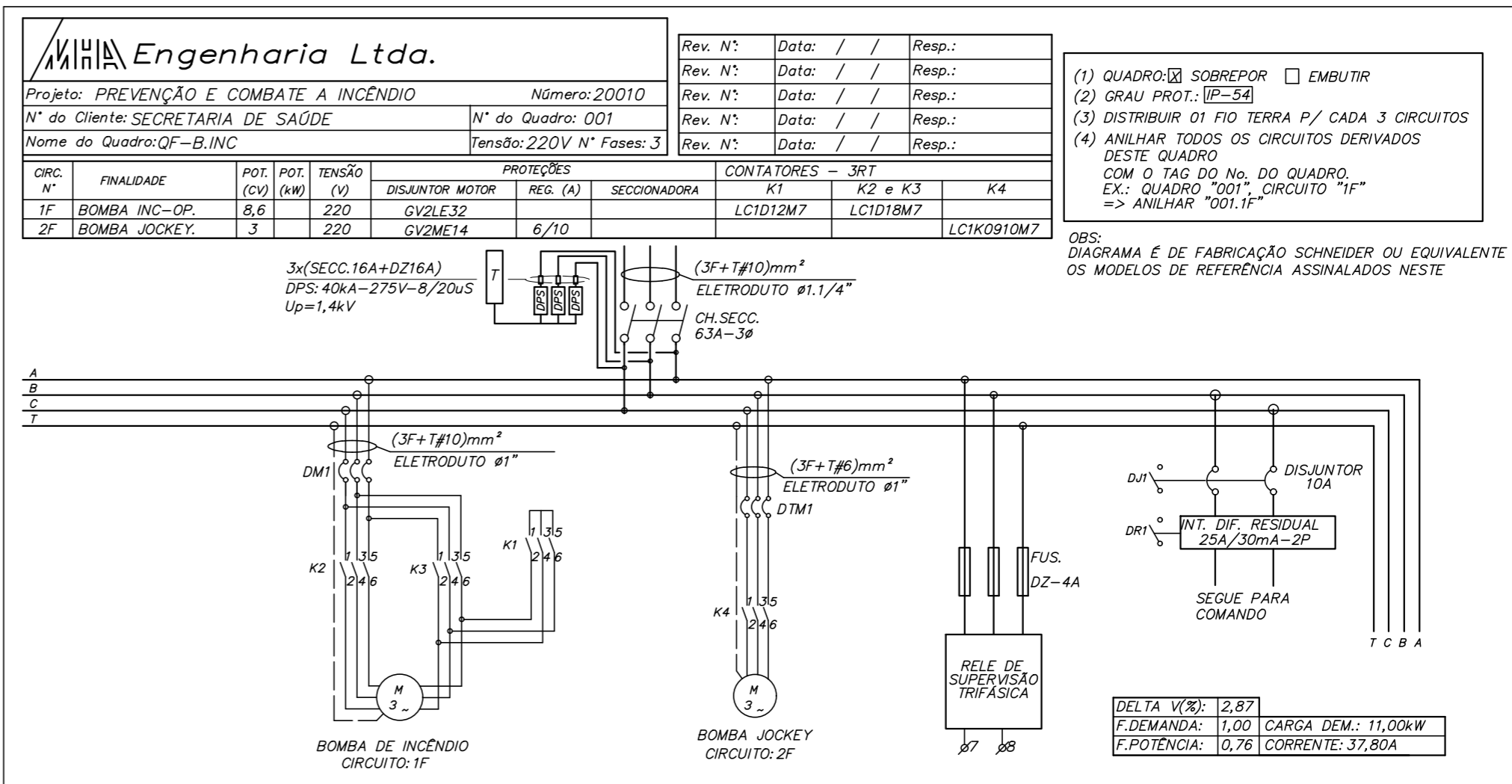
DIAGRAMA FUNCIONAL VÁLIDO PARA O QUADRO: QF-B. INC

OBSERVAÇÕES:

- 1-AS BOTOEIRAS, CHAVE COMUTADORA SERÃO INSTALADAS INTERNAMENTE AO QUADRO E A BOTOEIRA DESLIGA BOMBA PRINCIPAL E AS SINALIZAÇÕES SERÃO INSTALADAS NA PORTA DO QUADRO. AS BOTOEIRAS ROMOTAS SÃO EXISTENTES E SERÃO MANTIDAS.
- 2-CHAVE SELETORA - MANUAL/AUTOMÁTICO/SUPERVISÃO, PROVER CONTATO PARA SINALIZAÇÃO NA SUPERVISÃO.
- 3-EXECUTAR O COMANDO DE PARTIDA E PARADA DOS MOTORES ATENDENDO AOS NÍVEIS DOS PRESSOSTATOS INDICADOS NO PROJETO DE INCÊNDIO.
- 4-PINTURA NA COR VERMELHA.
- 5-OS DISJUNTORES ESPECIFICADOS SÃO ADEQUADOS PARA A PARTIDA DE MOTORES, SOMENTE COM PROTEÇÃO MAGNÉTICA.
- 6-COMANDO PARA ESTRELA/TRIÂNGULO.
- 8-O DESLIGAMENTO DA BOMBA PRINCIPAL SOMENTE PODERÁ SER FEITO MANUALMENTE.
- 9-PROVER RÉGUA DE BORNES PARA POSSIBILITAR A INTERFACE COM O SISTEMA DE ALARME DE INCÊNDIO.
- 10-DISPONIBILIZAR UM CONTATO NORMALMENTE ABERTO DE CADA CONTATOR, PARA O STATUS DA CHAVE SELETORA.
- 11-PROVER RÉGUA DE BORNES PARA POSSIBILITAR A INTERFACE COM A AUTOMAÇÃO.
- 12-DISPONIBILIZAR UM CONTATO NORMALMENTE ABERTO DE CADA CONTATOR E PARA O STATUS DA CHAVE SELETORA.

LEGENDA

- KA1 A KAN - RELÉS AUXILIARES - 220Vca
- K1 A KN - CONTADORES DE FORÇA - 220Vca
- KT1 A KTN - CONTADORES DE FORÇA TEMPORIZADOS - 220Vc
- BL1 A BLN - BOTÃO DE IMPULSO FACEADO Ø22mm VERDE
- BD1 A BDN - BOTÃO DE IMPULSO FACEADO Ø22mm VERMELHO
- DJ-1 A DJ-N - CONTATOS DE DEFEITO DOS DISJUNTORES
- H1 A HN - LÂMPADAS DE SINALIZAÇÃO - TIPO LED 220Vca
- INSTALADA NA PORTA EXTERNA DO QUADRO - CORES CONFORME NORMALIZAÇÃO



Engenharia Ltda.

Projeto: PREVENÇÃO E COMBATE A INCÊNDIO Número: 20010

Nº do Cliente: SECRETARIA DE SAÚDE Nº do Quadro: 001

Nome do Quadro: QF-B. INC Tensão: 220V N° Fases: 3

| CIRC. N° | FINALIDADE | POT. (cv) | POT. (kW) | TENSÃO (V) | PROTEÇÕES | | | CONTADORES - 3RT | | |
|----------|---------------|-----------|-----------|------------|-----------------|----------|--------------|------------------|----------|------------|
| | | | | | DISJUNTOR MOTOR | REG. (A) | SECCIONADORA | K1 | K2 e K3 | K4 |
| 1F | BOMBA INC-OP. | 8,6 | | 220 | GV2LE32 | 6/10 | | LC1D12M7 | LC1D18M7 | |
| 2F | BOMBA JOCKEY. | 3 | | 220 | GV2ME14 | | | | | LC1K0910M7 |

| Rev. N° | Data: / / | Resp.: |
|---------|-----------|--------|
| Rev. N° | Data: / / | Resp.: |
| Rev. N° | Data: / / | Resp.: |
| Rev. N° | Data: / / | Resp.: |

- (1) QUADRO: SOBREPOR EMBUTIR
- (2) GRAU PROT.: IP-54
- (3) DISTRIBUIR 01 FIO TERRA P/ CADA 3 CIRCUITOS DESTE QUADRO
- (4) ANILHAR TODOS OS CIRCUITOS DERIVADOS COM O TAG DO Nº. DO QUADRO. EX.: QUADRO "001", CIRCUITO "1F" => ANILHAR "001.1F"

OBS: DIAGRAMA É DE FABRICAÇÃO SCHNEIDER OU EQUIVALENTE OS MODELOS DE REFERENCIA ASSINALADOS NESTE

| | |
|-------------|--------------------------|
| DELTA V(%): | 2,87 |
| F.DEMANDA: | 1,00 CARGA DEM.: 11,00kW |
| F.POTÊNCIA: | 0,76 CORRENTE: 37,80A |

Ao Plotar use: 594,00 x 420,00 mm S/C Esc. PLT: 1=1,0000 LUCAS

E2001001.DWG 22/03/2021 LUCAS