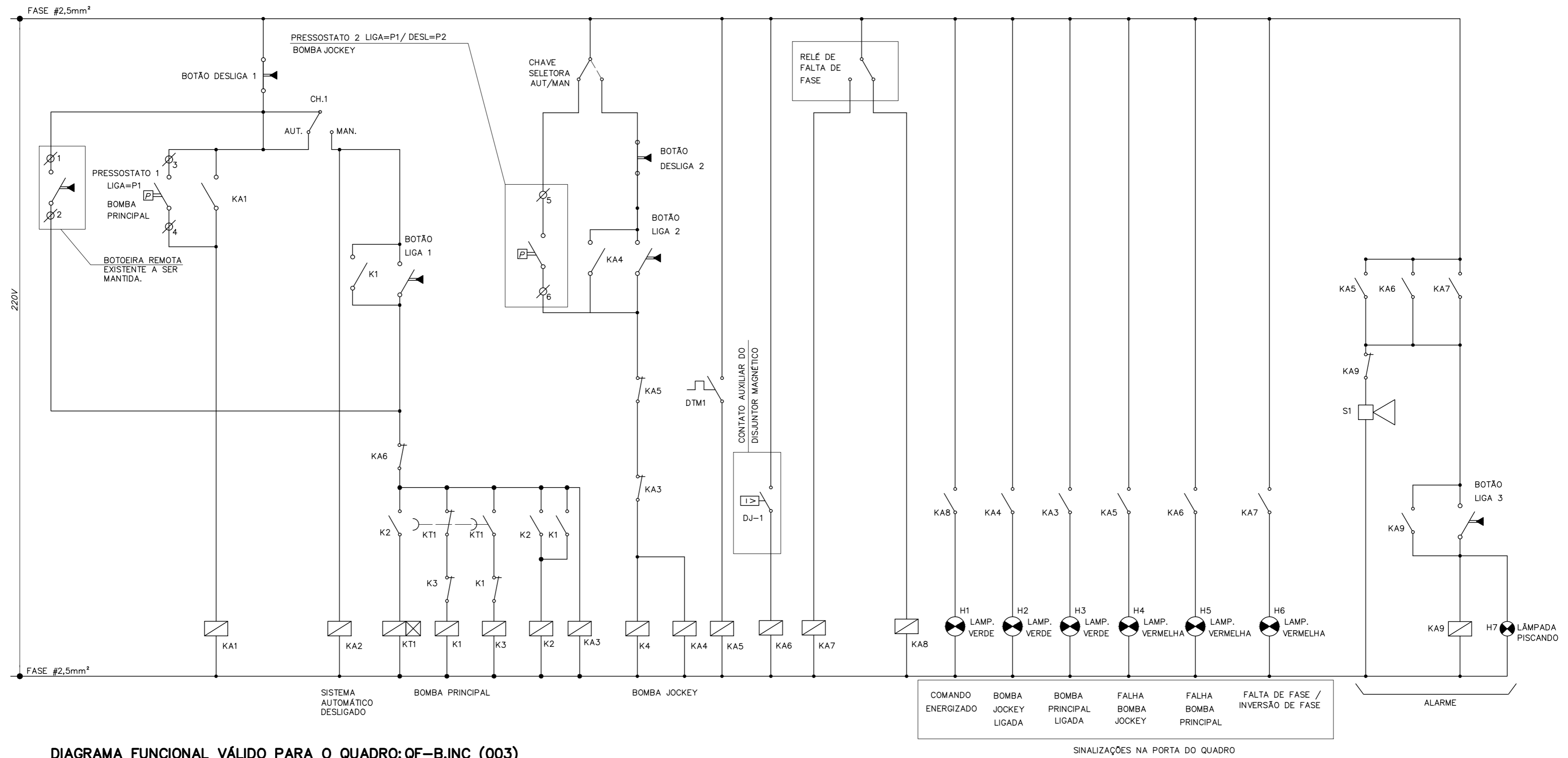


Usar as espessuras indicadas e a cor preta.

Cor des.	Espessura (mm)
1	0,2
2	0,6
3	0,4
4	0,3
5	0,1
6	0,1
7	0,6
8	0,8
9	0,2
10	1,0
11	0,2
12	0,2
13	0,2
14	0,1
15	0,09
20	Use Objeto a Color. Plot. Color.
249	0,1 67%
250	0,1 54%
251	0,1 40%
252	0,1 28%
253	0,1 13%
254	0,1 13%

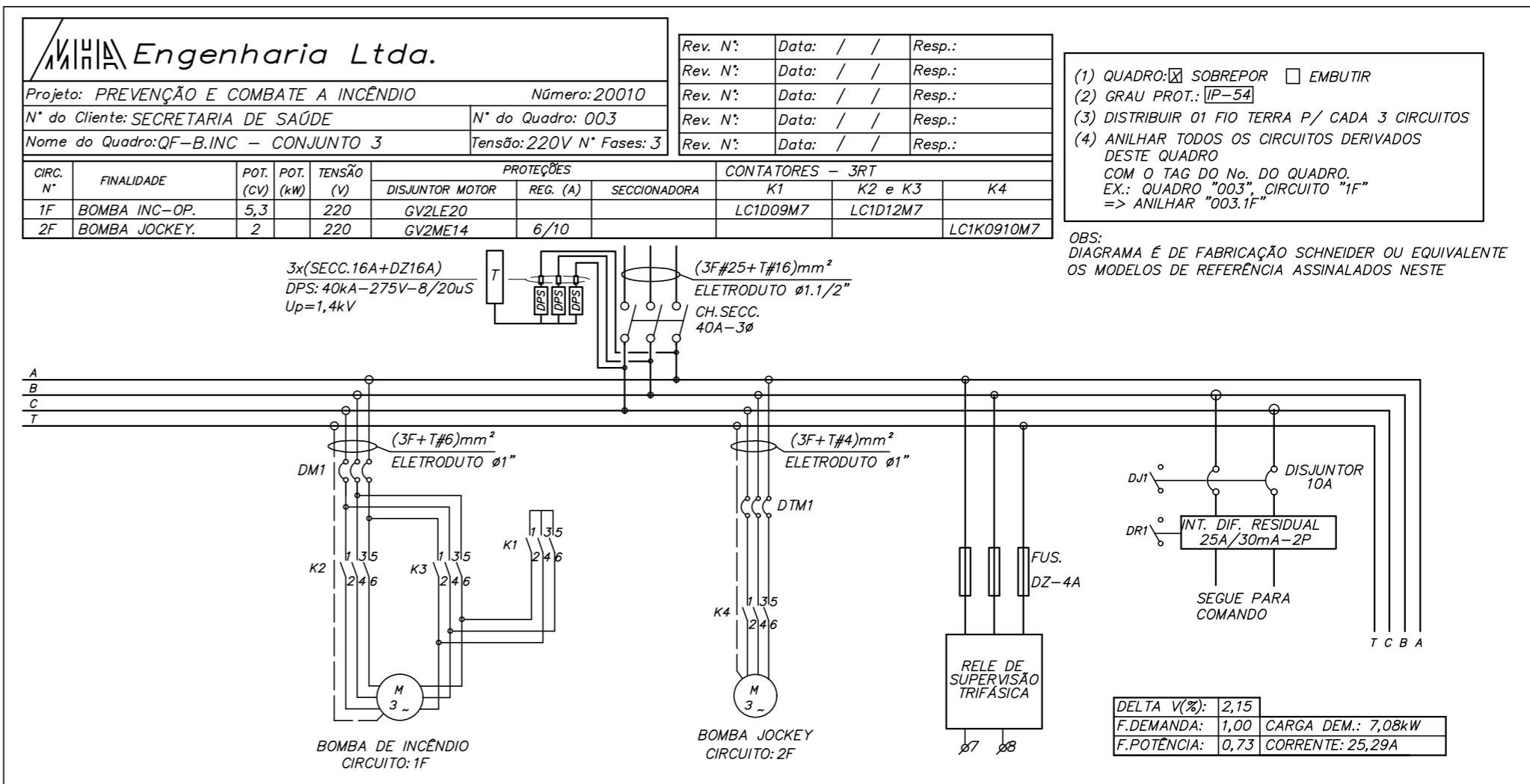


**DIAGRAMA FUNCIONAL VÁLIDO PARA O QUADRO: QF-B.INC (003)**

- OBSERVAÇÕES:**
- 1-AS BOTOEIRAS, CHAVE COMUTADORA SERÃO INSTALADAS INTERNAMENTE AO QUADRO E A BOTOEIRA DESLIGA BOMBA PRINCIPAL E AS SINALIZAÇÕES SERÃO INSTALADAS NA PORTA DO QUADRO. AS BOTOEIRAS ROMOTAS SÃO EXISTENTES E SERÃO MANTIDAS.
  - 2-CHAVE SELETORA - MANUAL/AUTOMÁTICO/SUPERVISÃO, PROVER CONTATO PARA SINALIZAÇÃO NA SUPERVISÃO.
  - 3-EXECUTAR O COMANDO DE PARTIDA E PARADA DOS MOTORES ATENDENDO AOS NÍVEIS DOS PRESSOSTATOS INDICADOS NO PROJETO DE INCÊNDIO.
  - 4-PINTURA NA COR VERMELHA.
  - 5-OS DISJUNTORES ESPECIFICADOS SÃO ADEQUADOS PARA A PARTIDA DE MOTORES, SOMENTE COM PROTEÇÃO MAGNÉTICA.
  - 6-COMANDO PARA ESTRELA/TRIÂNGULO.
  - 8-O DESLIGAMENTO DA BOMBA PRINCIPAL SOMENTE PODERÁ SER FEITO MANUALMENTE.
  - 9-PROVER RÉGUA DE BORNES PARA POSSIBILITAR A INTERFACE COM O SISTEMA DE ALARME DE INCÊNDIO.
  - 10-DISPONIBILIZAR UM CONTATO NORMALMENTE ABERTO DE CADA CONTATOR, PARA O STATUS DA CHAVE SELETORA.
  - 11-PROVER RÉGUA DE BORNES PARA POSSIBILITAR A INTERFACE COM A AUTOMAÇÃO.
  - 12-DISPONIBILIZAR UM CONTATO NORMALMENTE ABERTO DE CADA CONTATOR E PARA O STATUS DA CHAVE SELETORA.

**LEGENDA**

- KA1 A KAN - RELÉS AUXILIARES - 220Vca
- K1 A KN - CONTADORES DE FORÇA - 220Vca
- KT1 A KTN - CONTADORES DE FORÇA TEMPORIZADOS - 220Vc
- BL1 A BLN - BOTÃO DE IMPULSO FACEADO Ø22mm VERDE
- BD1 A BDN - BOTÃO DE IMPULSO FACEADO Ø22mm VERMELHO
- DJ-1 A DJ-N - CONTATOS DE DEFEITO DOS DISJUNTORES
- H1 A HN - LÂMPADAS DE SINALIZAÇÃO - TIPO LED 220Vca
- INSTALADA NA PORTA EXTERNA DO QUADRO - CORES CONFORME NORMALIZAÇÃO



**Engenharia Ltda.**

Projeto: PREVENÇÃO E COMBATE A INCÊNDIO Número: 20010

Nº do Cliente: SECRETARIA DE SAÚDE Nº do Quadro: 003

Nome do Quadro: QF-B.INC - CONJUNTO 3 Tensão: 220V N° Fases: 3

CIRC. N°	FINALIDADE	POT. (cv)	POT. (kW)	TENSÃO (V)	PROTEÇÕES			CONTADORES - 3RT		
					DISJUNTOR MOTOR	REG. (A)	SECCIONADORA	K1	K2 e K3	K4
1F	BOMBA INC-OP.	5,3	220	GV2LE20	6/10		LC1D09M7	LC1D12M7		
2F	BOMBA JOCKEY.	2	220	GV2ME14	6/10				LC1K0910M7	

Rev. N°:	Data: / /	Resp.:
Rev. N°:	Data: / /	Resp.:
Rev. N°:	Data: / /	Resp.:
Rev. N°:	Data: / /	Resp.:

- (1) QUADRO:  SOBREPOR  EMBUTIR
- (2) GRAU PROT.:  IP-54
- (3) DISTRIBUIR 01 FIO TERRA P/ CADA 3 CIRCUITOS DESTE QUADRO
- (4) ANILHAR TODOS OS CIRCUITOS DERIVADOS COM O TAG DO Nº. DO QUADRO, EX.: QUADRO "003", CIRCUITO "1F" => ANILHAR "003.1F"

OBS: DIAGRAMA É DE FABRICAÇÃO SCHNEIDER OU EQUIVALENTE OS MODELOS DE REFERENCIA ASSINALADOS NESTE

Ao Plotar use: 594,00 x 420,00 mm Esc: PLT: 1=1,0000 LUCAS

E2001001.DWG S/C 22/03/2021 LUCAS