

Usar as espessuras indicadas e a cor preta.

Cor des.	Espessura (mm)
1	0,2
2	0,6
3	0,4
4	0,3
5	0,1
6	0,1
7	0,6
8	0,8
9	0,2
10	1,0
11	0,2
12	0,2
13	0,2
14	0,1
15	0,09

20 Use Objeto a Color. Plot. Color.

250	0,1	67%
251	0,1	54%
252	0,1	40%
253	0,1	28%
254	0,1	13%

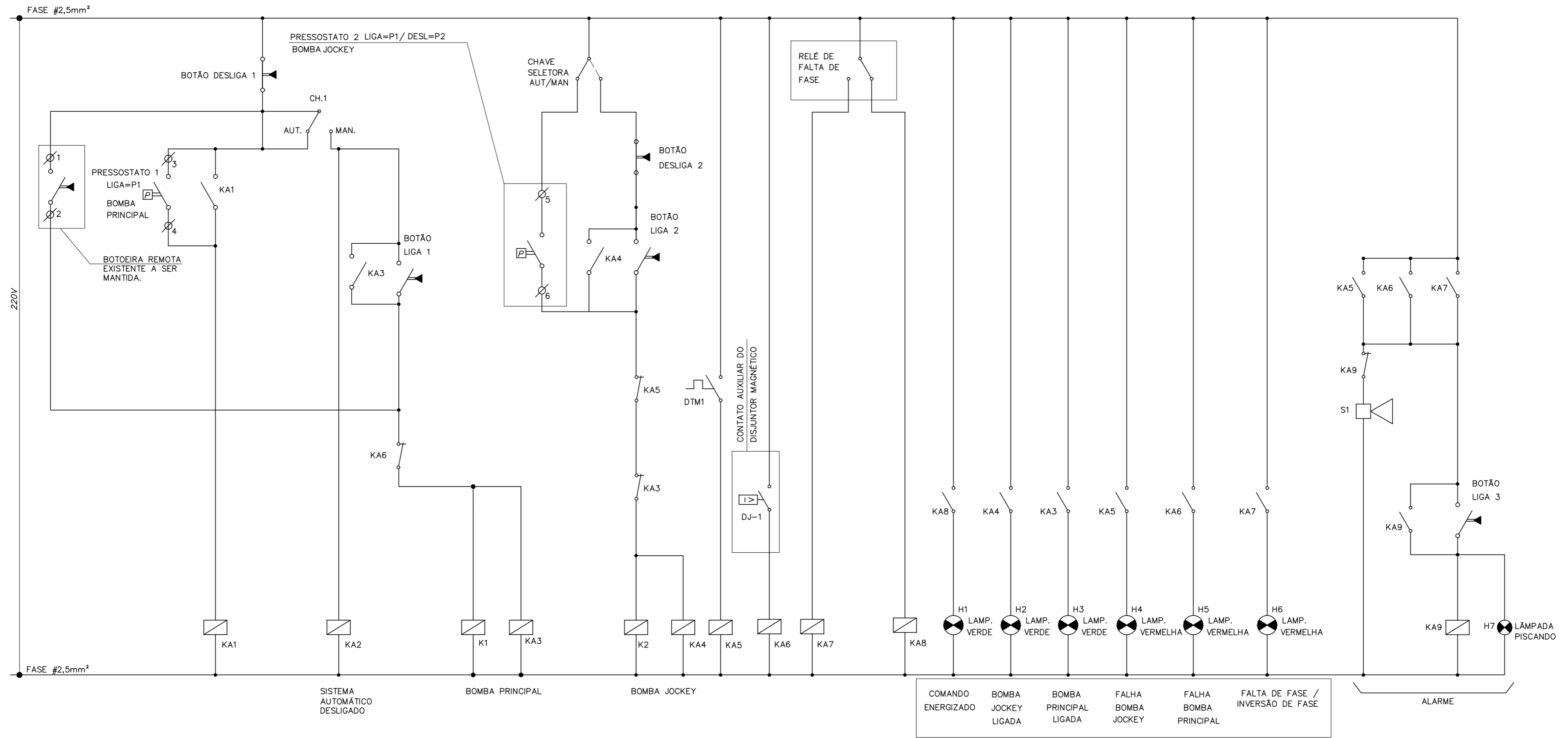


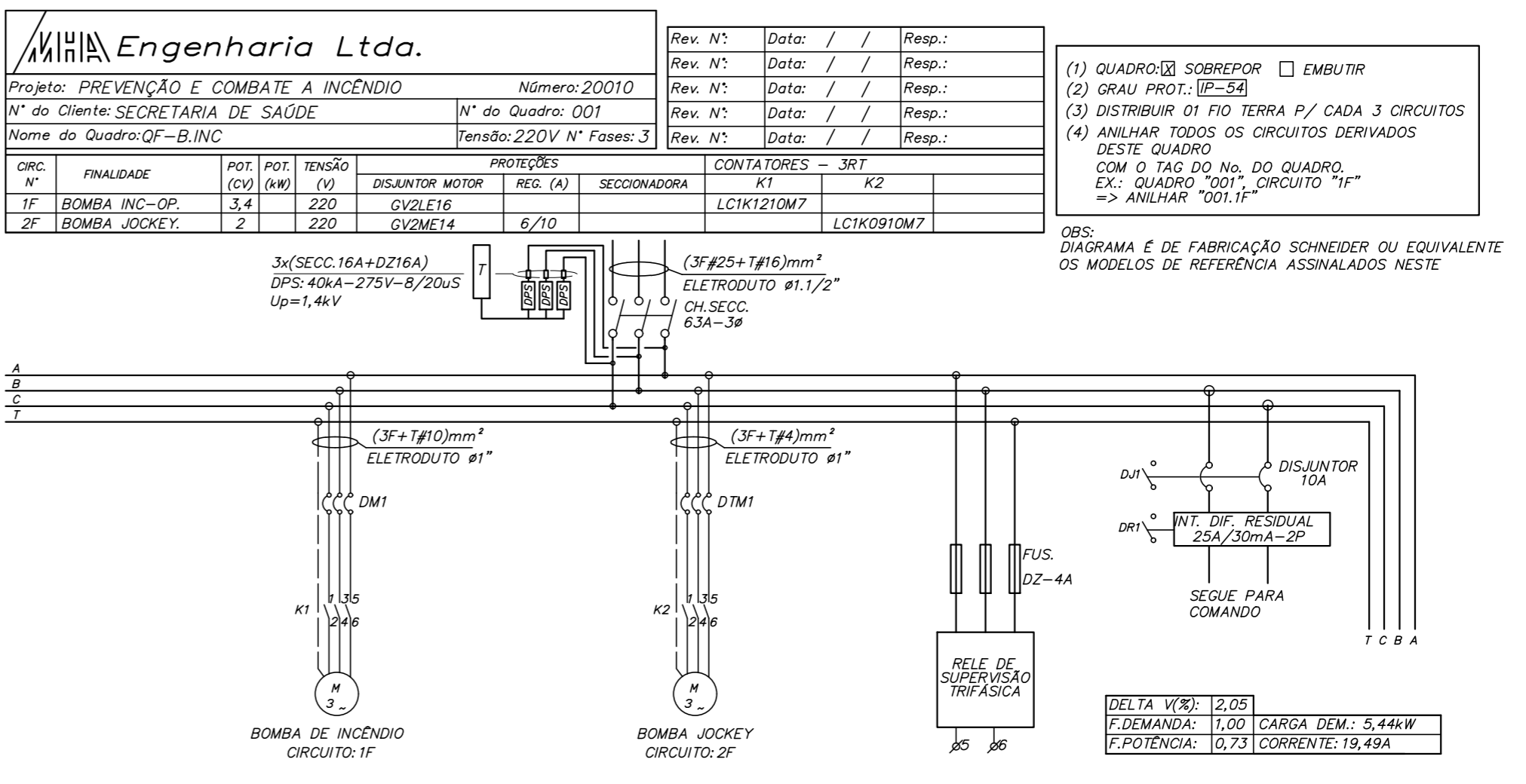
DIAGRAMA FUNCIONAL VÁLIDO PARA O QUADRO: QF-B. INC

OBSERVAÇÕES:

- AS BOTOEIRAS, CHAVE COMUTADORA SERÃO INSTALADAS INTERNAMENTE AO QUADRO E A BOTOEIRA DESLIGA BOMBA PRINCIPAL E AS SINALIZAÇÕES SERÃO INSTALADAS NA PORTA DO QUADRO. AS BOTOEIRAS ROMOTAS SÃO EXISTENTES E SERÃO MANTIDAS.
- CHAVE SELETORA - MANUAL/AUTOMÁTICO/SUPERVISÃO, PROVER CONTATO PARA SINALIZAÇÃO NA SUPERVISÃO.
- EXECUTAR O COMANDO DE PARTIDA E PARADA DOS MOTORES ATENDENDO AOS NÍVEIS DOS PRESSOSTATOS INDICADOS NO PROJETO DE INCÊNDIO.
- PINTURA NA COR VERMELHA.
- OS DISJUNTORES ESPECIFICADOS SÃO ADEQUADOS PARA A PARTIDA DE MOTORES, SOMENTE COM PROTEÇÃO MAGNÉTICA.
- COMANDO PARA ESTRELA/TRIÂNGULO.
- O DESLIGAMENTO DA BOMBA PRINCIPAL SOMENTE PODERÁ SER FEITO MANUALMENTE.
- PROVER RÉGUA DE BORNES PARA POSSIBILITAR A INTERFACE COM O SISTEMA DE ALARME DE INCÊNDIO.
- DISPONIBILIZAR UM CONTATO NORMALMENTE ABERTO DE CADA CONTATOR, PARA O STATUS DA CHAVE SELETORA.
- PROVER RÉGUA DE BORNES PARA POSSIBILITAR A INTERFACE COM A AUTOMAÇÃO.
- DISPONIBILIZAR UM CONTATO NORMALMENTE ABERTO DE CADA CONTATOR E PARA O STATUS DA CHAVE SELETORA.

LEGENDA

- KA1 A KAN - RELES AUXILIARES - 220Vcc
- K1 A KN - CONTADORES DE FORÇA - 220Vcc
- KT1 A KTN - CONTADORES DE FORÇA TEMPORIZADOS - 220Vcc
- BL1 A BLN - BOTÃO DE IMPULSO FACEADO Ø22mm VERDE
- BD1 A BDN - BOTÃO DE IMPULSO FACEADO Ø22mm VERMELHO
- DJ-1 A DJ-N - CONTATOS DE DEFEITO DOS DISJUNTORES
- H1 A HN - LÂMPADAS DE SINALIZAÇÃO - TIPO LED 220Vcc
- INSTALADA NA PORTA EXTERNA DO QUADRO - CORES CONFORME NORMALIZAÇÃO



- QUADRO: SOBREPOR EMBUTIR
- GRAU PROT.: IP-54
- DISTRIBUIR 01 FIO TERRA P/ CADA 3 CIRCUITOS
- ANILHAR TODOS OS CIRCUITOS DERIVADOS DESTE QUADRO COM O TAG DO No. DO QUADRO, EX.: QUADRO "001", CIRCUITO "1F" => ANILHAR "001.1F"

OBS: DIAGRAMA É DE FABRICAÇÃO SCHNEIDER OU EQUIVALENTE OS MODELOS DE REFERENCIA ASSINALADOS NESTE

DELTA V(%):	2,05	
F.DEMANDA:	1,00	CARGA DEM.: 5,44kW
F.POTÊNCIA:	0,73	CORRENTE: 19,49A

Ao Plotar use: 594,00 x 420,00 mm Esc: PLT: 1=1,0000

LUCAS

E2001001.DWG S/C 22/03/2021