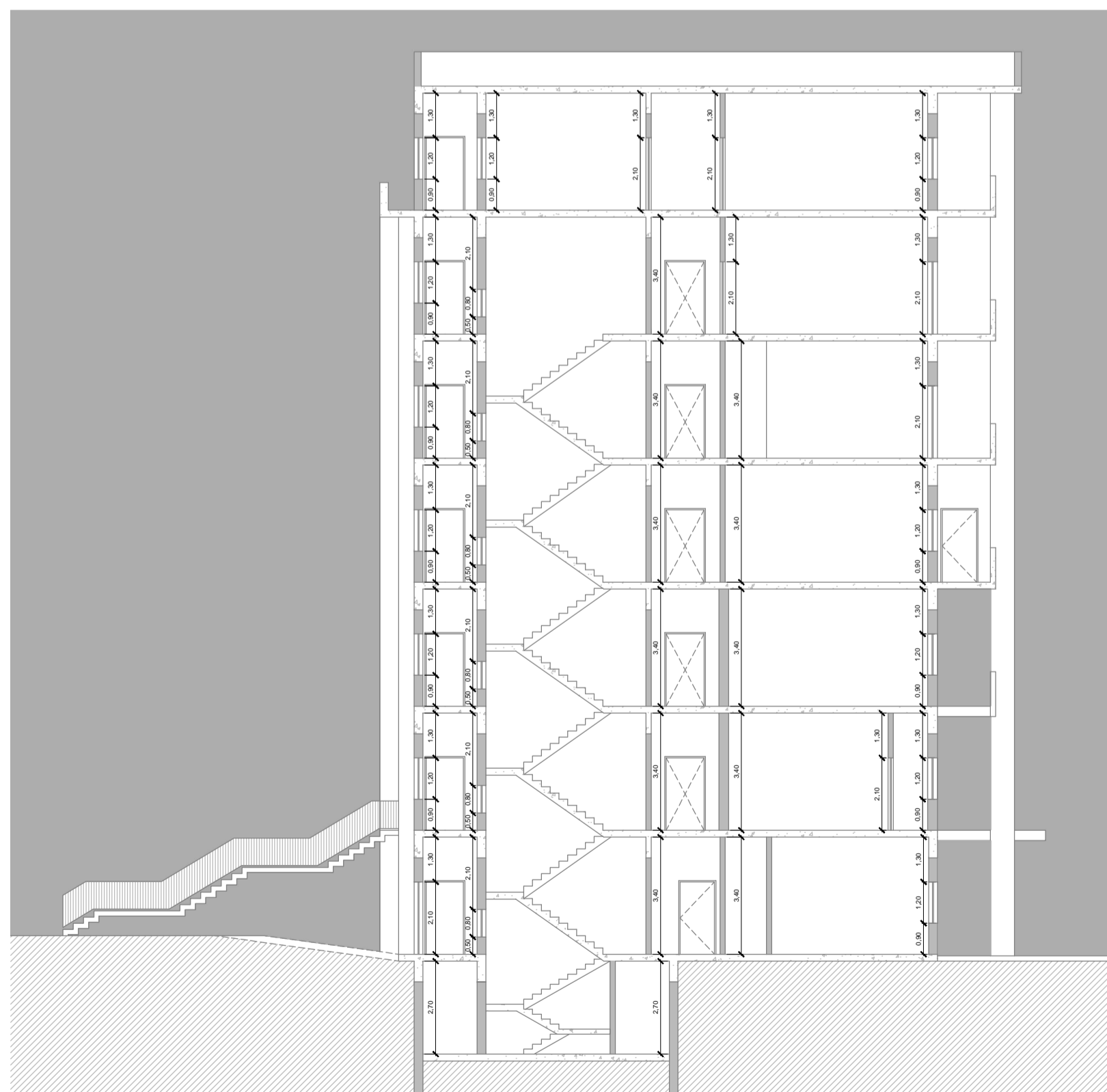
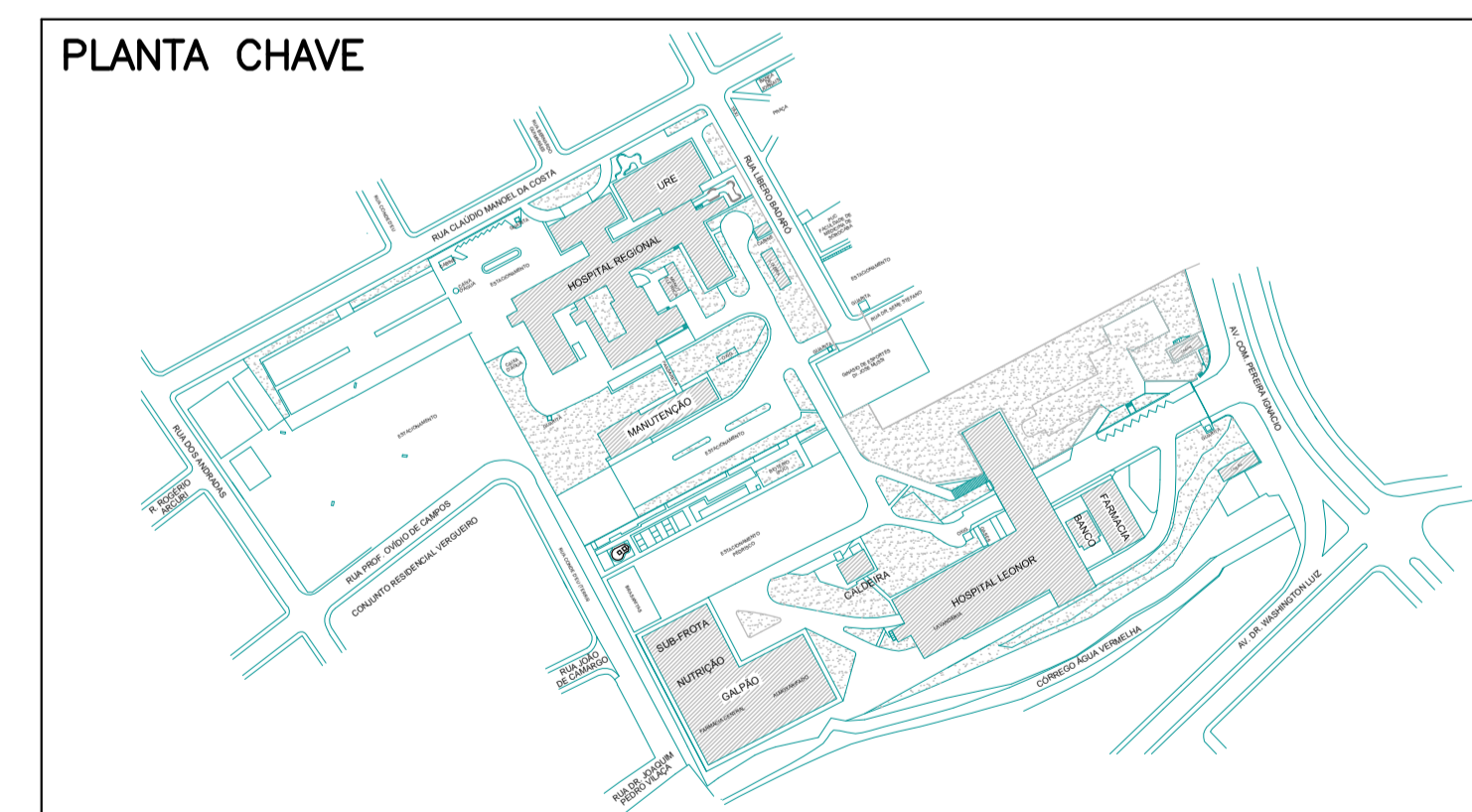


01 CORTE LONGITUDINAL  
1:150



02 CORTE TRANSVERSAL  
1:100



CONSTRUÇÃO EXISTENTE DECADA DE 1960  
USO DA INSTRUÇÃO TÉCNICA N°43/2011

PROPRIETÁRIO		RESPONSÁVEL TÉCNICO		FOLHA
PROPRIETÁRIO:	CONJ. HOSPITAL DE SOROCABA SECRETARIA ESTADUAL DA SAUDE	RESPONSÁVEL TÉCNICO:	ENG. SERGIO KATER	14/23
LOCAL:	AV. COM. PEREIRA INACIO, 564 - SOROCABA/SP (2116)	OCUPAÇÃO:	HOSPITAL H-3	
ASSUNTO:	PROPOSTA DOS SISTEMAS DE SEGURANÇA	CREA:	0601238382	
TÍTULO:	CORTES - HOSPITAL LEONOR	DESENHO:	211614R0.dwg	
ESCALA:	1:100	DATA:	MAIO/2015	

ESTE PROJETO É DE PROPRIEDADE EXCLUSIVA DA KIL ENGENHARIA E PROJETOS LTDA. QUALQUER ALTERAÇÃO SOMENTE DEVERÁ SER EXECUTADA APÓS AUTORIZAÇÃO PRÉVIA.