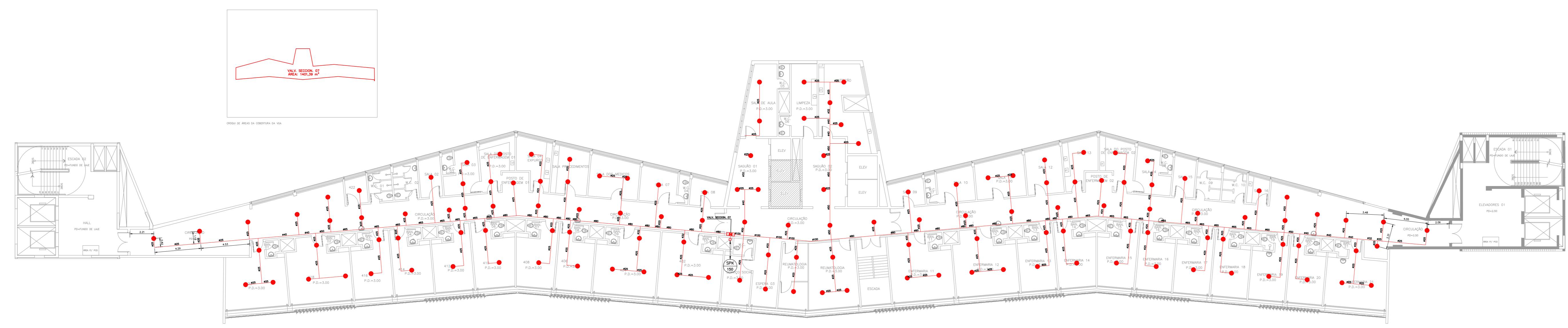


NOTAS

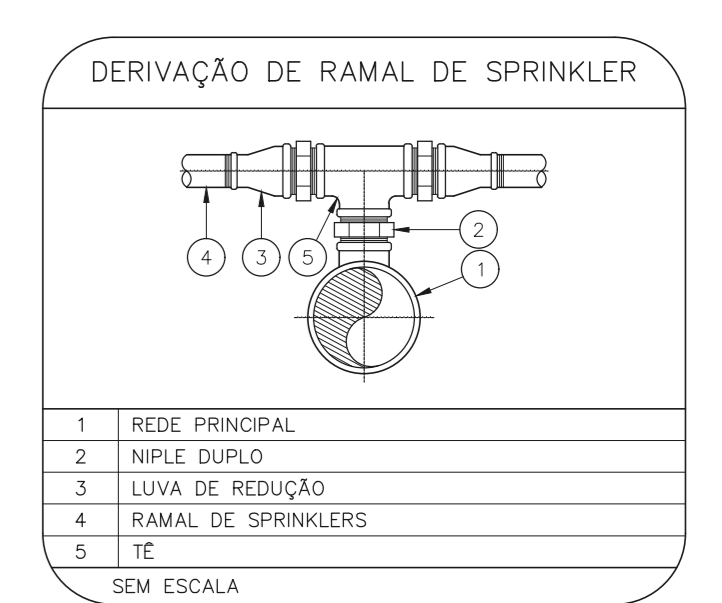
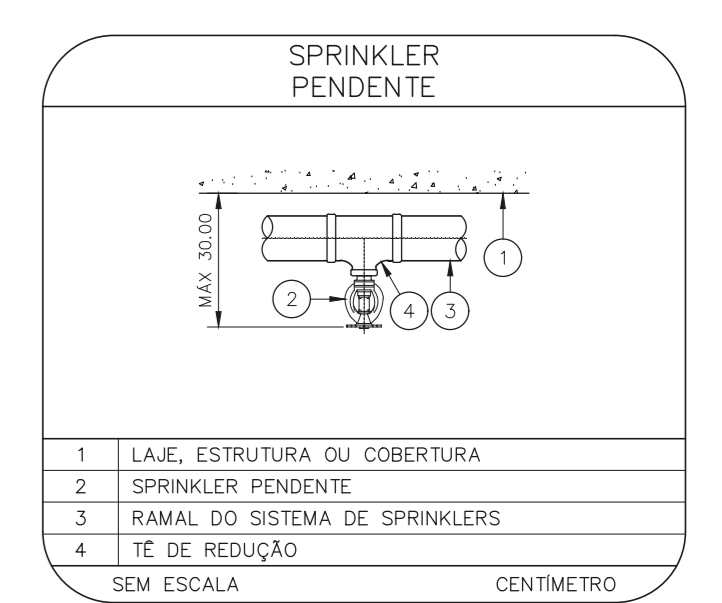
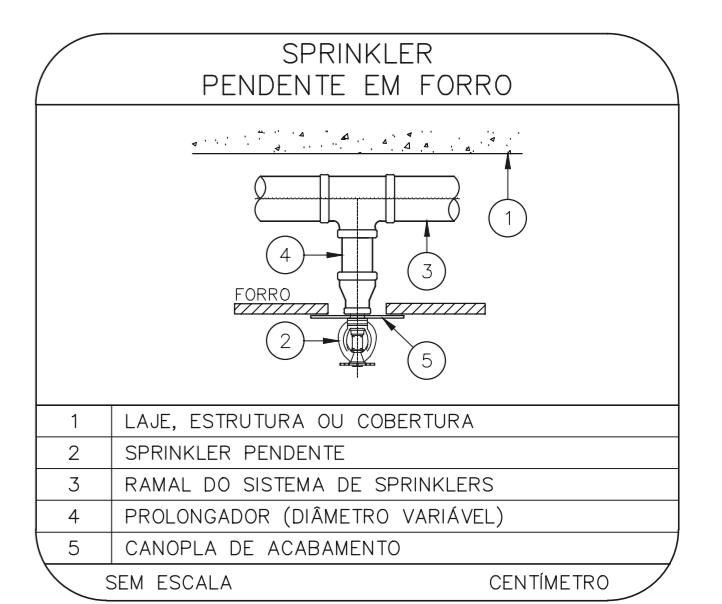
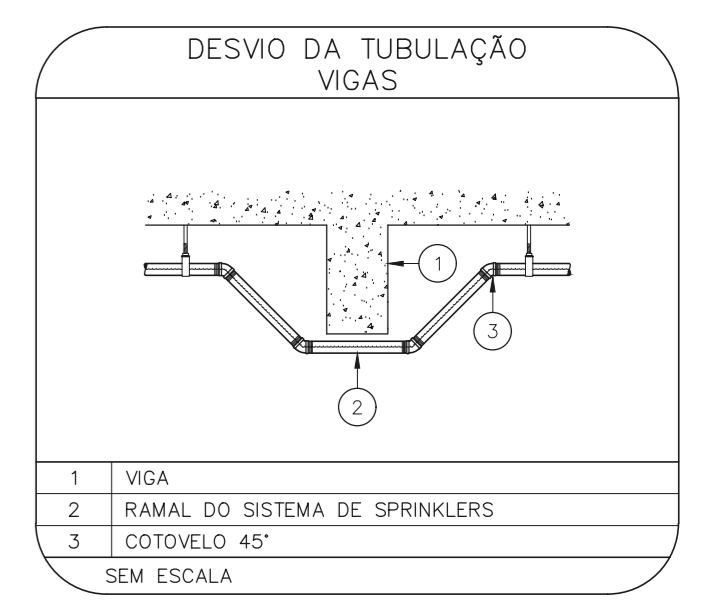
- O PROJETO DAS INSTALAÇÕES DE COMBATE A INCÊNDIO DEVERÁ SER SUBMETIDO À APROVAÇÃO PELO CORPO DE BOMBEIROS LOCAL, ANTES DA COMPRA DOS MATERIAIS E DA SUA EXECUÇÃO.
- TODO O SISTEMA DE PREVENÇÃO E COMBATE A INCÊNDIO, SEUS MATERIAIS, MÉTODOS DE INSTALAÇÃO E TESTES A SEREM EFETUADOS DEVERÃO OBEDECER AS NORMAS BRASILEIRAS E DO CORPO DE BOMBEIROS LOCAL APLICÁVEIS.
- TODOS OS DIÂMETROS DE TUBULAÇÕES SÃO DIÂMETROS NOMINAIS.
- QUALQUER ELEMENTO A SER INSTALADO NO ESPAÇO PROTEGIDO DEVERÁ SER POSICIONADO DE MODO A NÃO OBSTRUIR O FUNCIONAMENTO DOS SPRINKLERS.
- TODOS OS SUPORTES DEVERÃO ATENDER AS EXIGÊNCIAS DAS NORMAS APLICÁVEIS, E DEVERÃO SUPOORTAR AS CARGAS ESPECIFICADAS.
- A INSTALAÇÃO DOS BRÇOS DE SPRINKLERS DEVERÁ SER COMPATIBILIZADA COM A MODULAÇÃO DOS FORRIS FALSOS E SUAS ESTRUTURAS DE SUPORTE.
- AS DIMENSÕES APRESENTADAS PARA AS MONTAGENS PODERÃO SOFRER PEQUENAS ALTERAÇÕES EM FUNÇÃO DAS VÁLVULAS E CONDIÇÕES EFETIVAMENTE ADQUIRIDAS.
- TODOS OS BRÇOS DE SPRINKLER UTILIZADOS DEVERÃO SER DE MODELO APROVADO UL/7M.
- DEVERÃO SER CONSTRUÍDAS BASES EM CONCRETO SOBRE-ELEVADAS DO PISO, PARA CADA RAMAL PARA CADA UMA DAS COLUNAS DE BOMBAS, COM ALTURA E DIMENSÕES AJUSTADAS ÀS DIMENSÕES E FORMA CONSTRUTIVA DOS EQUIPAMENTOS EFETIVAMENTE ADQUIRIDOS, DE MODO A GARANTIR O ALINHAMENTO, NIVELAMENTO DOS MEMBROS E A REALIZAÇÃO DOS NÍVEIS DE TUBULAÇÕES PREVISTOS EM PROJETO.

LEGENDA

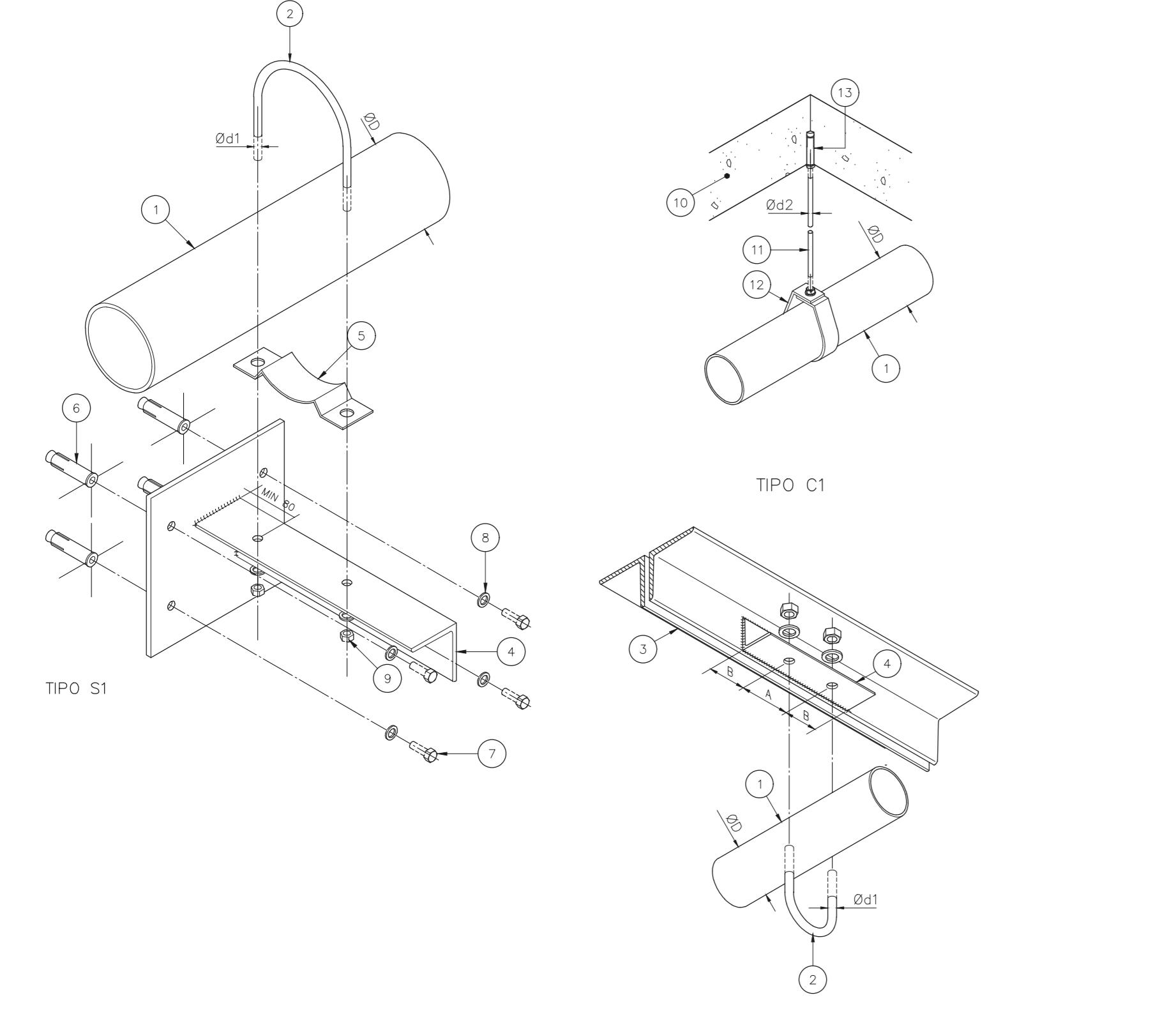
---	TUBULAÇÃO DA REDE DE SPRINKLERS - NOVO
---	IDENTIFICAÇÃO DE COLUNA (SOBE, DESCE OU SOBE E DESCE) XX: SISTEMA - YY: DIÂMETRO DA TUBULAÇÃO
●	CHUVEIRO AUTOMÁTICO DO TIPO PENDENTE, RESPOSTA RÁPIDA, COBERTURA PADRÃO - GP/CA-BS - NOVO
⊠	VÁLVULA SETORIAL DE SPRINKLERS



1 HOSPITAL HELIÓPOLIS
PROJETO BÁSICO DE CHUVEIROS AUTOMÁTICOS
PLANTA BAIXA - 4º PAVIMENTO
ESCALA 1:200
METRO



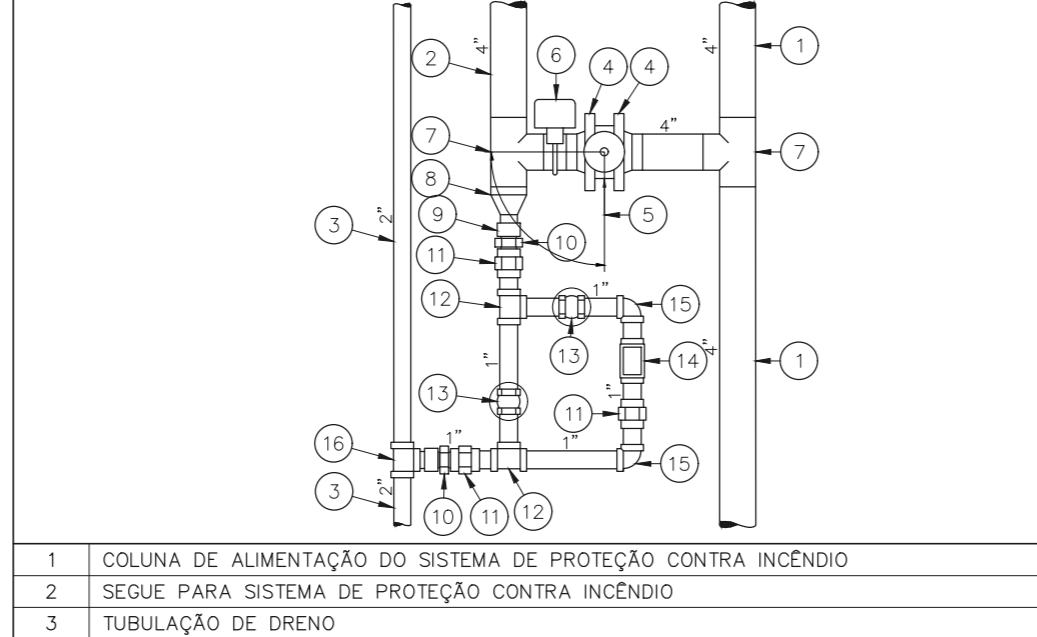
SUPORTES PARA TUBULAÇÕES



SIMBOLIA		DADOS DE SUPORTES							
SÍMBOLO	TIPO DE SUPORTE	ØD (H)	ØD1 (mm)	Ød2 (mm)	A (mm)	B (mm)	CARGA PONTUAL EM UM SUPORTE (kg)	CARGA PONTUAL NOS DEMAIS SUPORTES (kg)	ESPAÇAM MÁXIMO (m)
---	TIPO S1	1	7,9	9,5	30	13,5	170	170	3,6
---	TIPO S2	1 1/4	7,9	9,5	30	13,5	185	170	3,6
---	TIPO S2	1 1/2	7,9	9,5	30	57	216	170	4,5
---	TIPO S2	2	7,9	9,5	30	69	286	170	4,5
---	TIPO S2	2 1/2	9,5	9,5	35	85	378	170	4,5
---	TIPO S2	3	9,5	9,5	40	100	476	186	4,5
---	TIPO S2	4	9,5	9,5	40	126	661	273	4,5
---	TIPO S2	6	9,5	12,7	40	180	1170	527	4,5
---	TIPO S2	8	12,7	12,7	50	234	1798	842	4,5

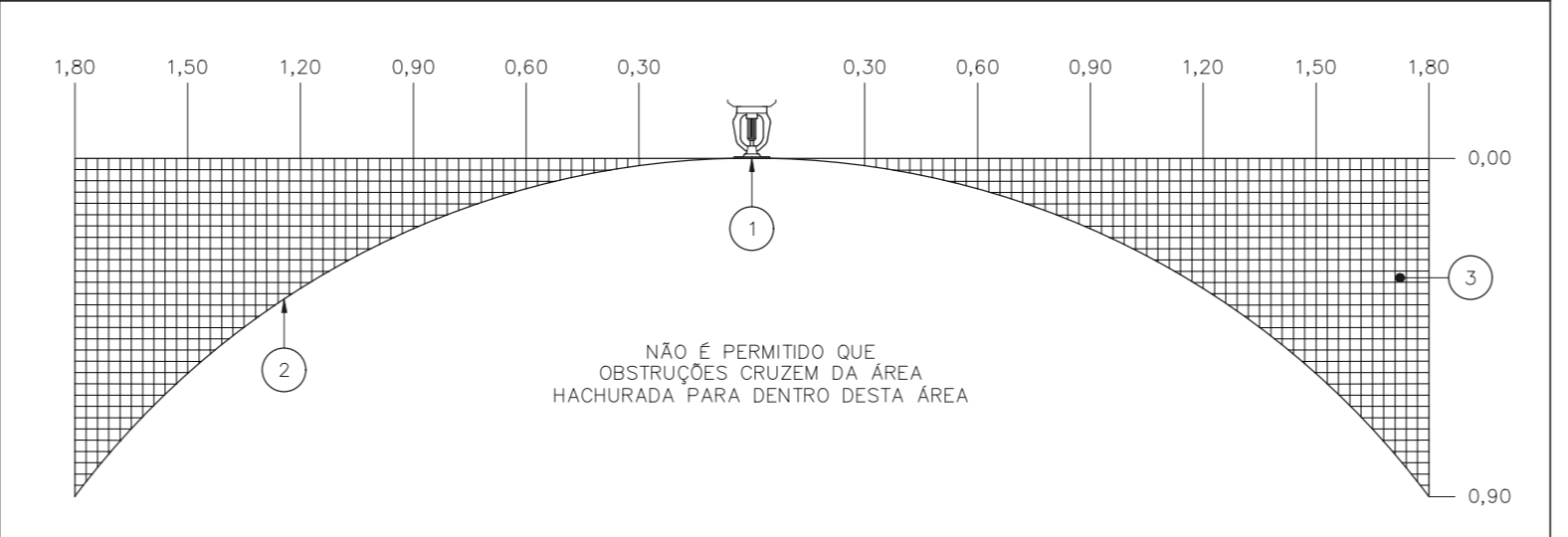
QUANDO A UM ELEMENTO ESTRUTURAL ESTIVEREM FIXADOS MAIS DO QUE UM SUPORTE DO SISTEMA DE SPRINKLER, O ELEMENTO ESTRUTURAL DEVE SER DIMENSIONADO CONSIDERANDO A "CARGA PONTUAL EM UM SUPORTE" NO PONTO MAIS DESFAVORÁVEL E A "CARGA PONTUAL NOS DEMAIS SUPORTES" NOS DEMAIS PONTOS.

VÁLVULA SECCIONADORA



- COLUNA DE ALIMENTAÇÃO DO SISTEMA DE PROTEÇÃO CONTRA INCÊNDIO
- SEQUE PARA SISTEMA DE PROTEÇÃO CONTRA INCÊNDIO
- TUBULAÇÃO DE DRENTO
- FLANGE DE AÇO COM PESCOÇO PARA SOLDA, PADRÃO ANSI B16.5
- VÁLVULA BORBOLETA DE ADOAMENTO MANUAL COM CHAVE ELÉTRICA DE INDICAÇÃO DE FECHAMENTO
- CHAVE DE FLUXO DE PALHETA COM RETARDO
- TE PARA SOLDA
- REDUÇÃO CONCENTRICA PARA SOLDA
- MEIA LUVA ROSCADA PADRÃO BSP PARA SOLDA
- NIPLE CONICO EM AÇO GALVANIZADO
- UNÃO ROSCÁVEL EM AÇO GALVANIZADO, COM JUNTA EM BRONZE
- TE ROSCÁVEL EM AÇO GALVANIZADO
- TE ROSCÁVEL EM AÇO GALVANIZADO
- VISOR DE FLUXO
- COTOVELO 90° ROSCÁVEL EM AÇO GALVANIZADO
- TE DE REDUÇÃO DE SOLDA

ÁREA DE OBSTRUÇÃO A DESCARGA DOS SPRINKLERS



- CHUVEIRO AUTOMÁTICO
- PROJEÇÃO DA DESCARGA DO SPRINKLER
- ÁREA ONDE SÃO PERMITIDAS OBSTRUÇÕES

- NOTAS
- MEDIDAS EM METRO, EXCETO ONDE INDICADO
 - CONSERVAR MEDIDAS SÃO LOCAIS
 - ADAPTAÇÕES CONFORME RELATÓRIO TÉCNICO E NECESSIDADES ADICIONAIS
 -
 -
 -
 -
 -
 -
 -

MHA Engenharia Ltda
 Rua...
 São Paulo - SP

SÃO PAULO
 GOVERNO DO ESTADO
 SECRETARIA DE BARRIO
 GRUPO TÉCNICO DE EDIFICAÇÕES

HOSPITAL HELIÓPOLIS
 4º PAVIMENTO
 PROJETO BÁSICO DE CHUVEIROS AUTOMÁTICOS
 PREVENÇÃO E COMBATE A INCÊNDIO

PROJETO Nº: U10
 DATA: 28/06/21

Rev: EMISSÃO INICIAL
 Descrição: RESPONSÁVEL: DATA

AV. Dr. Eriberto Correia de Aguiar, nº 100, Jd. Planalto
 São Paulo - SP - CEP: 04642-000
 Tel: (11)3056-8420 Fax: (11)3056-8482

Eng.º YUIRO KITAMURA
 CREA: 03/00017-0