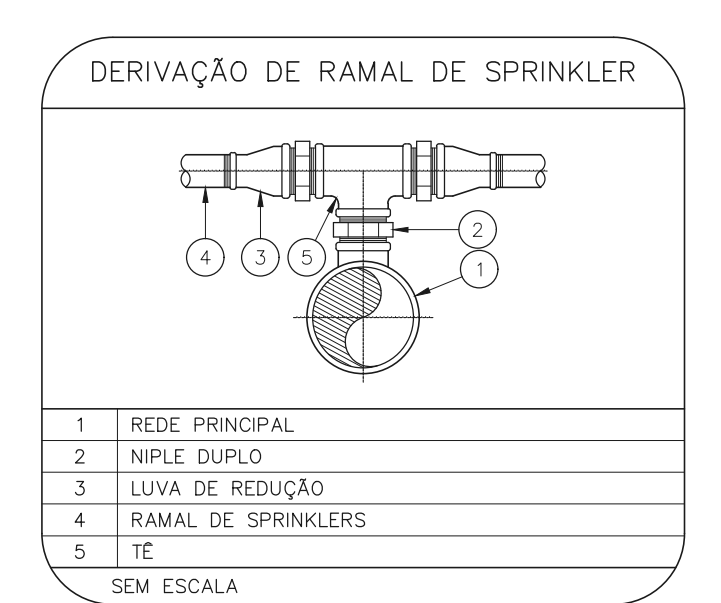
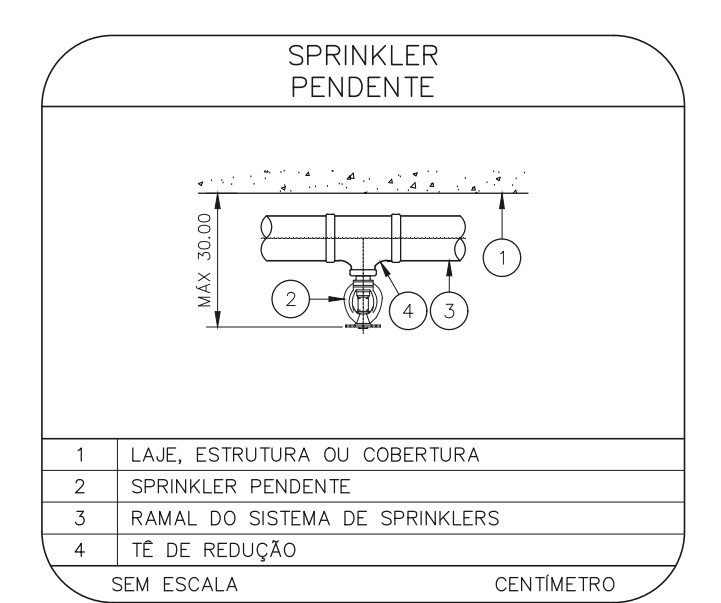
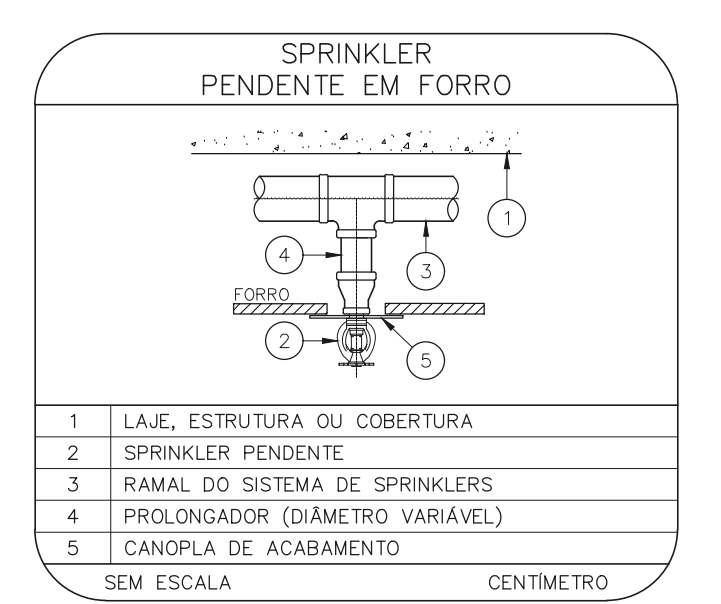
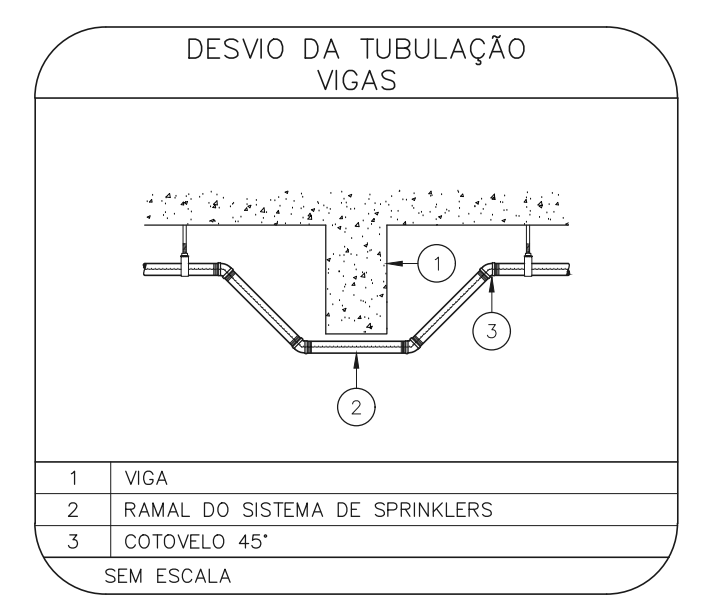


NOTAS

- O PROJETO DAS INSTALAÇÕES DE COMBATE A INCÊNDIO DEVERÁ SER SUBMETIDO À APROVAÇÃO PELO CORPO DE BOMBEIROS LOCAL ANTES DA COMPRA DOS MATERIAIS E DA SUA EXECUÇÃO.
- TUDO O SISTEMA DE PREVENÇÃO E COMBATE A INCÊNDIO, SEUS MATERIAIS, MÉTODOS DE INSTALAÇÃO E TESTES A SEREM EFETUADOS DEVERÃO OBEDECER AS NORMAS BRASILEIRAS E DO CORPO DE BOMBEIROS LOCAL APLICÁVEIS.
- TODOS OS DIÂMETROS DE TUBULAÇÕES SÃO DIÂMETROS NOMINAIS.
- QUALQUER ELEMENTO A SER INSTALADO NO ESPAÇO PROTEGIDO DEVERÁ SER POSICIONADO DE MODO A NÃO OBSTRUIR O FUNCIONAMENTO DOS SPRINKLERS.
- TODOS OS SUPORTES DEVERÃO ATENDER AS EXIGÊNCIAS DAS NORMAS APLICÁVEIS, E DEVERÃO SUPOORTAR AS CARGAS ESPECIFICADAS.
- A INSTALAÇÃO DOS BRÇOS DE SPRINKLERS DEVERÁ SER COMPATIBILIZADA COM A MODULAÇÃO DOS FORRIS FALSOS E SUAS ESTRUTURAS DE SUPORTE.
- AS DIMENSÕES APRESENTADAS PARA AS MONTAGENS PODERÃO SOFRER PEQUENAS ALTERAÇÕES EM FUNÇÃO DAS VÁLVULAS E CONEXÕES EFETIVAMENTE ADQUIRIDAS.
- TODOS OS BRÇOS DE SPRINKLER UTILIZADOS DEVERÃO SER DE MODELO APROVADO UL/7M.
- DEVERÃO SER CONSTRUÍDAS BASES EM CONCRETO SOBRE-ELEVADAS DO PISO, PARA CADA RAMAL PARA CADA UMA DAS CONJUNTOES DE BOMBAS, COM ALTURA E DIMENSÕES AJUSTADAS AS DIMENSÕES E FORMA CONSTRUTIVA DOS EQUIPAMENTOS EFETIVAMENTE ADQUIRIDOS, DE MODO A GARANTIR O ALINHAMENTO, NIVELAMENTO DOS MEMBROS E A REALIZAÇÃO DOS NÍVEIS DE TUBULAÇÕES PREVISTOS EM PROJETO.

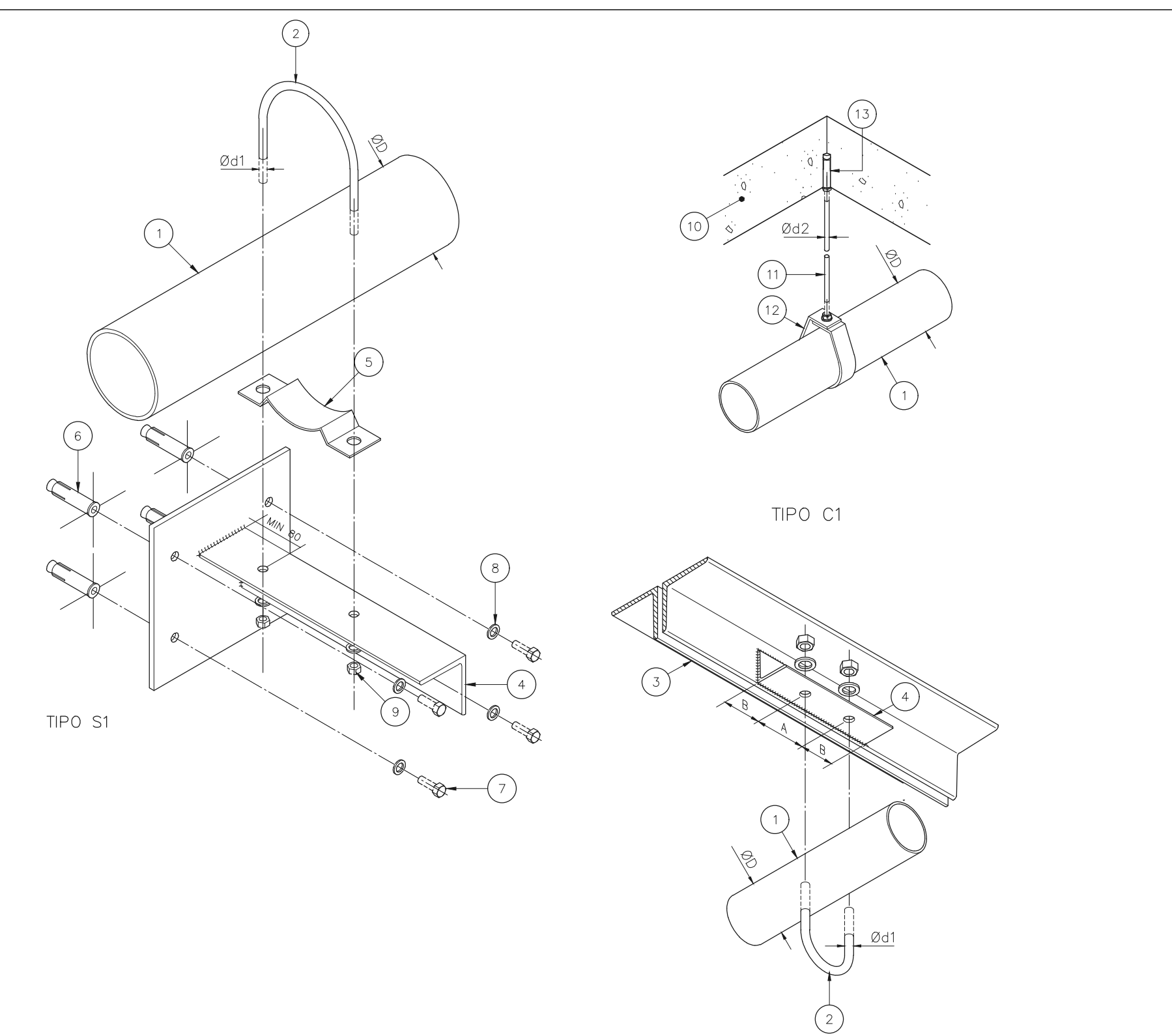
LEGENDA

---	TUBULAÇÃO DA REDE DE SPRINKLERS - NOVO
---	IDENTIFICAÇÃO DE COLUNA (SOBE, DESCE OU SOBE E DESCE) XX: SISTEMA - YY: DIÂMETRO DA TUBULAÇÃO
●	CHUVEIRO AUTOMÁTICO DO TIPO PENDENTE, RESPOSTA RÁPIDA, COBERTURA PADRÃO - GP/CA-BS - NOVO
□	VÁLVULA SETORIAL DE SPRINKLERS



HOSPITAL HELIÓPOLIS
PROJETO BÁSICO DE CHUVEIROS AUTOMÁTICOS
PLANTA BAIXA - 2º PAVIMENTO
ESCALA 1:200
METRO

SUPORTES PARA TUBULAÇÕES

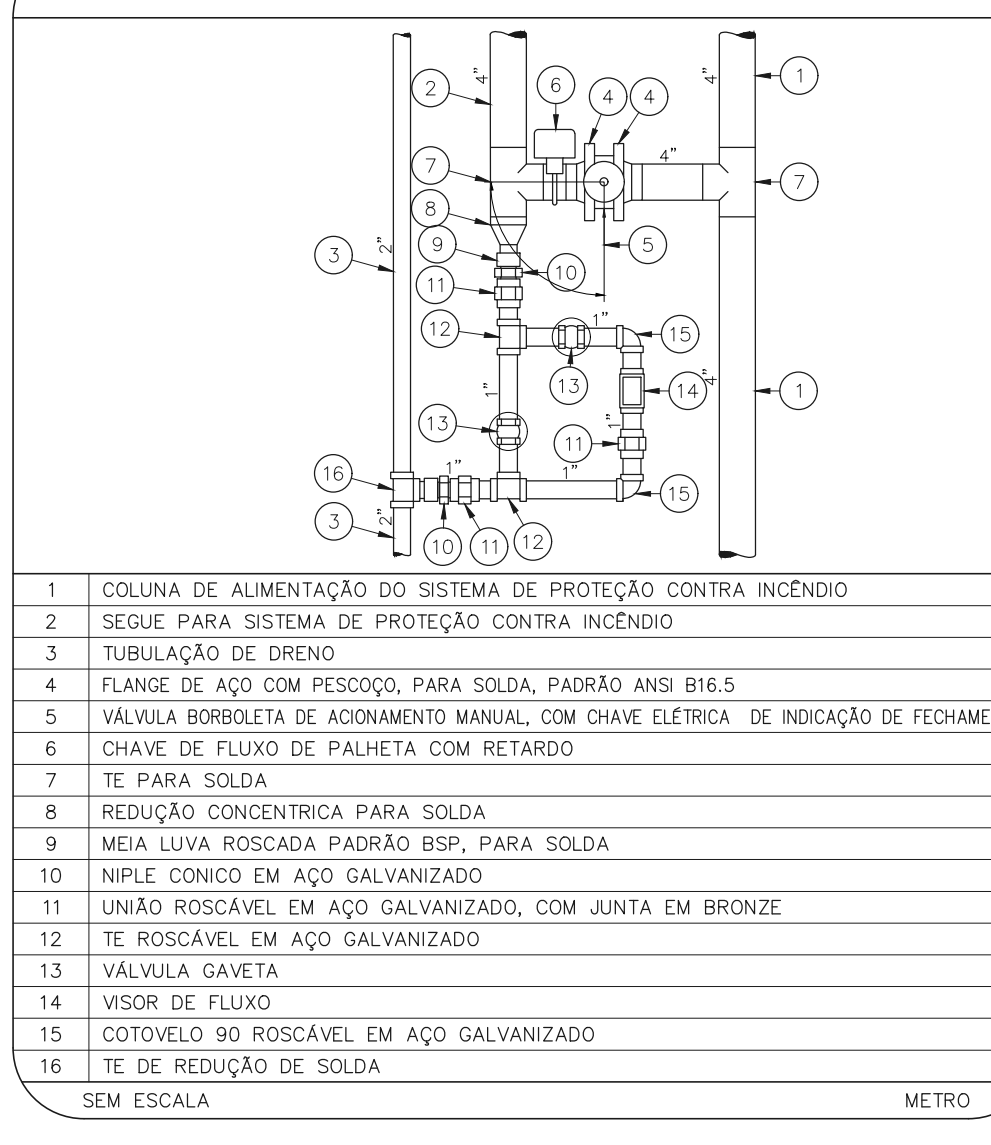


SIMBOLÓGIA		DADOS DE SUPORTES							
SÍMBOLO	TIPO DE SUPORTE	ØD (H)	ØD1 (mm)	Ød2 (mm)	A (mm)	B (mm)	CARGA PONTUAL EM UM SUPORTE (kg)	CARGA PONTUAL NOS DEMAIS SUPORTES (kg)	ESPAÇAM MÁXIMO (m)
—	TIPO S1	1	7,9	9,5	30	13,5	170	170	3,6
—	TIPO S2	1 1/4	7,9	9,5	30	13,5	185	170	3,6
—	TIPO S2	1 1/2	7,9	9,5	30	57	216	170	4,5
—	TIPO S2	2	7,9	9,5	30	69	286	170	4,5
—	TIPO S2	2 1/2	9,5	9,5	35	85	378	170	4,5
—	TIPO S2	3	9,5	9,5	40	100	476	186	4,5
—	TIPO S2	4	9,5	9,5	40	126	661	273	4,5
—	TIPO S2	6	9,5	12,7	40	180	1170	527	4,5
—	TIPO S2	8	12,7	12,7	50	234	1798	842	4,5

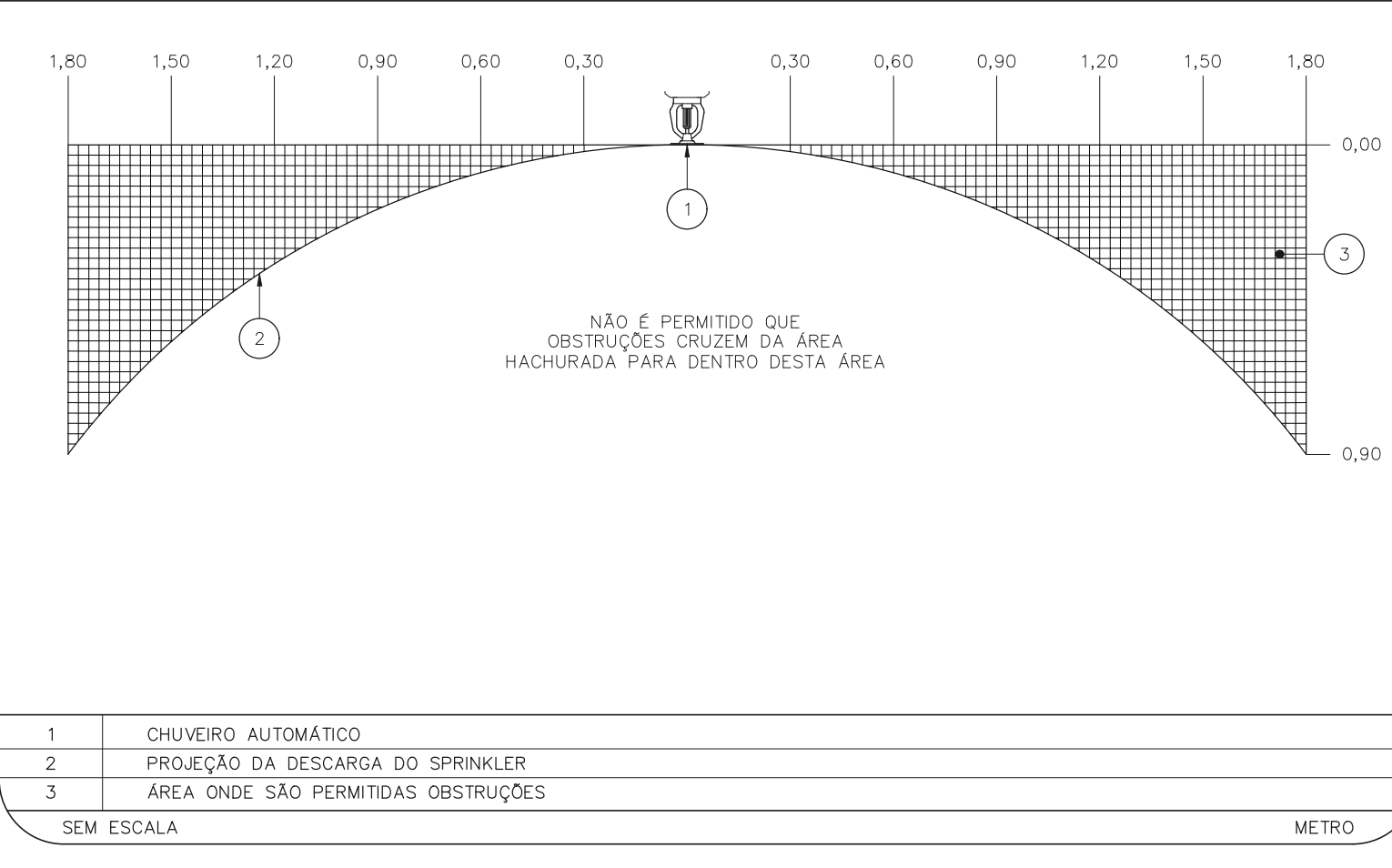
QUANDO A UM ELEMENTO ESTRUTURAL ESTIVEREM FIXADOS MAIS DO QUE UM SUPORTE DO SISTEMA DE SPRINKLER, O ELEMENTO ESTRUTURAL DEVE SER DIMENSIONADO CONSIDERANDO A "CARGA PONTUAL EM UM SUPORTE" NO PONTO MAIS DESFAVORÁVEL E A "CARGA PONTUAL NOS DEMAIS SUPORTES" NOS DEMAIS PONTOS.

- TUBULAÇÃO A SER SUPOORTADA
- BRACADERA TIPO U
- TIPO NA COBERTURA
- TRECHO DE CANTONEIRA SOLDADA / APARAFUSADA À ELEMENTO ESTRUTURAL
- CONTRA BRACADERA
- CHAMADOR DE EXPANSÃO COM ROSCA INTERNA Ø3/8", L = 2"
- PARAFUSO BIFURCADO Ø3/8" x 1"
- ARRUELA BIFURCADA
- FORÇA BIFURCADA
- L.A.E. EM CONCRETO
- PENDURAL DE PONTAS ROSCADAS
- SUPORTE DE TUBULAÇÃO
- CHAMADOR DE EXPANSÃO COM CONTRA-FORÇA

VÁLVULA SECCIONADORA



ÁREA DE OBSTRUÇÃO A DESCARGA DOS SPRINKLERS



MHA Engenharia Ltda
CNPJ nº 06.908.208/0001-00
RUA CARLOS DE CARVALHO, 104 - JARDIM PAULISTA - SÃO PAULO - SP
Tel: (11) 3066-8420 Fax: (11) 3066-8482

AVULSO DE PROJETO
 LIBERADO
 LIBERADO COM RESTRIÇÃO
 NÃO LIBERADO

PROJETO RECEBIDO EM: _____
PROJETO APROVADO EM: _____
RESPONSÁVEL TÉCNICO: _____

00 EMISSÃO INICIAL _____
REV. | DESCRIÇÃO: _____
DATA: 28/06/21

SÃO PAULO GOVERNO DO ESTADO
SECRETARIA DE SAÚDE
GRUPO TÉCNICO DE EDIFICAÇÕES

HOSPITAL HELIÓPOLIS
RUA CONDE KATZ, 273 - SÃO PAULO - SP
2º PAVIMENTO
PROJETO BÁSICO DE CHUVEIROS AUTOMÁTICOS
PREVENÇÃO E COMBATE A INCÊNDIO

U10 104
30 573
20031-SP-U10-103-02P-00.DWG

PROJETO POR: Eng.º YUIRO KITAMURA
CABELO CHINGOTTI

- NOTAS
- MEDIDAS EM METRO, EXCETO ONDE INDICADO
 - CONSERVAR MEDIDAS NO LOCAL
 - ADEQUAÇÕES CONFORME RELATÓRIO TÉCNICO E NECESSIDADES ADICIONAIS
 -
 -
 -
 -
 -
 -
 -