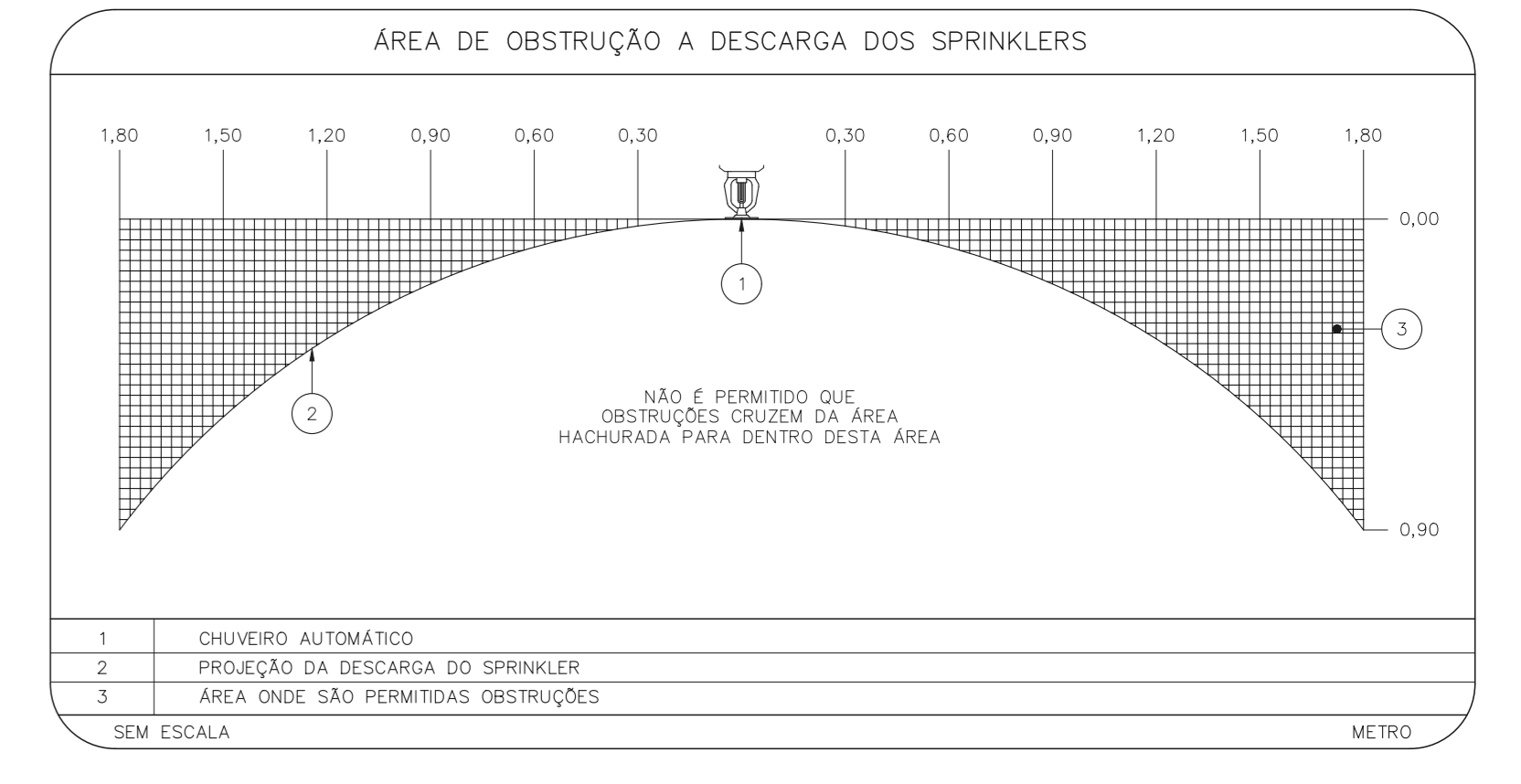




- NOTAS**
- O PROJETO DAS INSTALAÇÕES DE COMBATE A INCÊNDIO DEVERÁ SER SUBMETIDO À APROVAÇÃO PELO CORPO DE BOMBEIROS LOCAL ANTES DA COMEÇA DOS MATERIAIS E DA SUA EXECUÇÃO.
 - TUDO O SISTEMA DE PREVENÇÃO E COMBATE A INCÊNDIO, SEUS MATERIAIS, MÉTODOS DE INSTALAÇÃO E TESTES A SEREM APLICADOS DEVERÃO OBEDECER AS NORMAS BRASILEIRAS E DO CORPO DE BOMBEIROS LOCAL APLICÁVEIS.
 - TODOS OS DIÂMETROS DE TUBULAÇÕES SÃO DIÂMETROS NOMINAIS.
 - QUALQUER ELEMENTO A SER INSTALADO NO ESPAÇO PROTEGIDO DEVERÁ SER POSICIONADO DE MODO A NÃO OBSTRUIR O FUNCIONAMENTO DOS SPRINKLERS.
 - TODOS OS SUPORTES DEVERÃO ATENDER AS EXIGÊNCIAS DAS NORMAS APLICÁVEIS, E DEVERÃO SUPLICAR AS CARGAS ESPECIFICADAS.
 - A INSTALAÇÃO DOS BICOS DE SPRINKLERS DEVERÁ SER COMPATIBILIZADA COM A MODULAÇÃO DOS FORROS FALSOS E SUAS ESTRUTURA DE SUPORTE.
 - AS DIMENSÕES APRESENTADAS PARA AS MONTAGENS PODERÃO SOFRER PEQUENAS ALTERAÇÕES EM FUNÇÃO DAS VÁLVULAS E CONEXÕES EFETIVAMENTE ADQUIRIDAS.
 - TODOS OS BICOS DE SPRINKLER UTILIZADOS DEVERÃO SER DE MODELO APROVADO UL/FM.
 - DEVERÃO SER CONSTRUÍDOS BASES EM CONCRETO SOBRE-ELEVADAS DO PISO, PARA CADA PORA PARA CADA UMA DAS CONDIÇÕES DE BOMBA, COM ALTURA E DIMENSÕES AJUSTADAS AS DIMENSÕES E FORMA CONSTRUTIVA DOS EQUIPAMENTOS EFETIVAMENTE ADQUIRIDOS, DE MODO A GARANTIR O ALINHAMENTO, INCLINAMENTO DOS MEMBROS E A REGULARIDADE DOS BICOS DE TUBULAÇÕES PREVISTOS EM PROJETO.
 - OS BICOS DE SPRINKLERS CONSIDERADOS COMO EXISTENTES NÃO FORAM TESTADOS, PORTANTO, DEVERÃO SER VERIFICADOS SUAS CONDIÇÕES DE FUNCIONAMENTO.

LEGENDA

—	TUBULAÇÃO DA REDE DE SPRINKLERS
○	IDENTIFICAÇÃO DE COLUNA (SOBE, DESCE OU SOBE E DESCE) XX SISTEMA - Ø DIÂMETRO DA TUBULAÇÃO
●	CHUVEIRO AUTOMÁTICO DO TIPO PENDENTE, RESPOSTA RÁPIDA, COBERTURA PADRÃO = 68°C/K-80 (12,1m²) - NOVO
⊠	VÁLVULA SETORIAL DE SPRINKLERS



SUPORTES PARA TUBULAÇÕES

SIMBOLOGIA

SÍMBOLO	TIPO DE SUPORTE
—	TIPO S1
x	TIPO S2
⊗	TIPO C1

DADOS DE SUPORTES

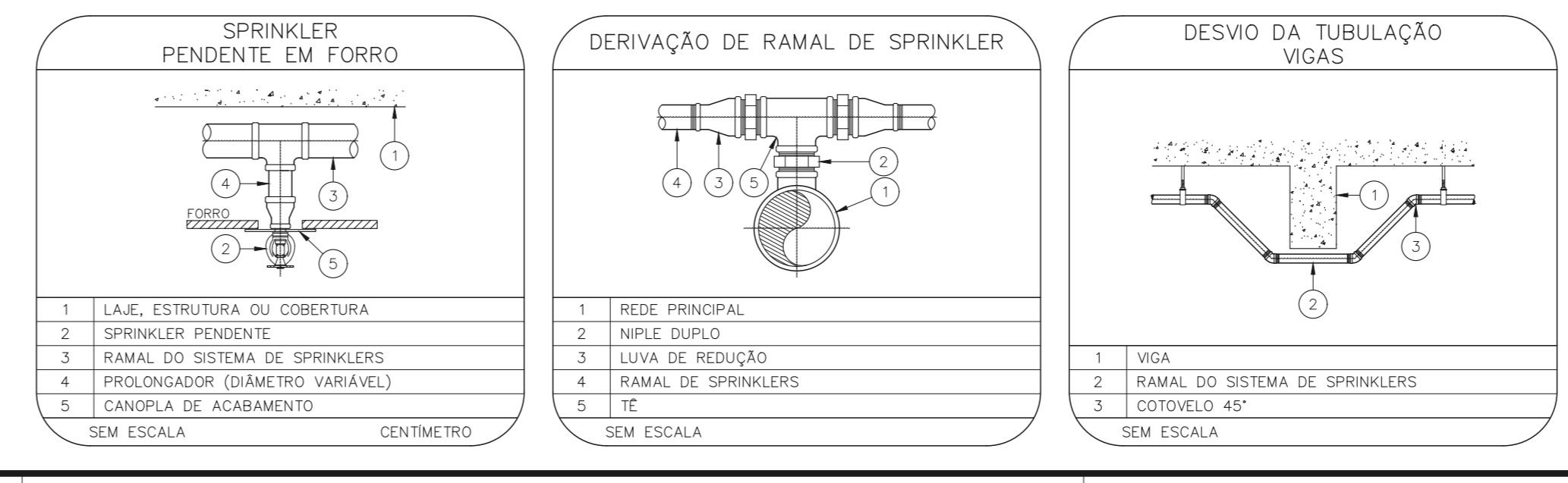
ØD	Ød1	Ød2	A	B	CARGA PONTUAL EM UM SUPORTE (kg)	CARGA PONTUAL NOS DEMAIS SUPORTES (kg)	ESPAÇAM MÁXIMO (m)
1	7,9	9,5	30	13,5	170	170	3,6
1 1/4	7,9	9,5	30	13,5	185	170	3,6
1 1/2	7,9	9,5	30	57	216	170	4,5
2	7,9	9,5	30	69	286	170	4,5
2 1/2	9,5	9,5	35	85	378	170	4,5
3	9,5	9,5	40	100	476	186	4,5
4	9,5	9,5	40	126	661	273	4,5
6	9,5	12,7	40	180	1170	527	4,5
8	12,7	12,7	50	234	1798	842	4,5

QUANDO A UM ELEMENTO ESTRUTURAL ESTIVERM FIXADOS MAIS DO QUE UM SUPORTE DO SISTEMA DE SPRINKLER, O ELEMENTO ESTRUTURAL DEVE SER DIMENSIONADO CONSIDERANDO A "CARGA PONTUAL EM UM SUPORTE" NO PONTO MAIS DESFAVORÁVEL E A "CARGA PONTUAL NOS DEMAIS SUPORTES" NOS DEMAIS PONTOS.

1 TUBULAÇÃO A SER SUPLICADA
2 BRACAÇADERA TIPO U
3 TERÇA NA COBERTURA
4 TRINCHO DE CANTONEIRA SOLDADA / APARAFUSADA A ELEMENTO ESTRUTURAL
5 CONTRA BRACAÇADERA
6 CHAMBADOR DE EXPANSÃO COM BOSCA INTERNA Ø3/8", L = 2"
7 PARAFUSO BICROMATIZADO Ø3/8" x 1"
8 ARRUELA BICROMATIZADA
9 PORCA BICROMATIZADA
10 LAJE EM CONCRETO
11 PENDURAL DE PONTAS ROSCADAS
12 SUPORTE DE TUBULAÇÃO
13 CHAMBADOR DE EXPANSÃO COM CONTRA-PORCA

SEM ESCALA

HOSPITAL IPIRANGA
PROJETO BÁSICO DE CHUVEIROS AUTOMÁTICOS
PLANTA BÁSICA - 3º PAVIMENTO
ESCALA 1:100
METRO



NOTAS

- CONFIRMAR MEDIDAS NO LOCAL.
- MEDIDAS EM METRO, EXCETO ONDE INDICADO.
- ASSINATURAS CONFORME RELATÓRIO TÉCNICO E NECESSIDADES ADICIONAIS.
-
-
-
-
-
-
-

MHA Engenharia Ltda
Av. Dr. Ednei Covatto de Aguiar, nº 188, Jd. Planalto, São Paulo-SP, CEP: 04240-000
Tel: (11) 5066 8420 Fax: (11) 5066 8482

SÃO PAULO
SECRETARIA DE SAÚDE
GRUPO TÉCNICO DE EDIFICAÇÕES

Hospital Ipiranga
Projeto Básico de Chuveiros Automáticos
Prevenção e Combate a Incêndio
U09
206
20/03/2021

PROJETO RECEBIDO EM: _____
LIBERADO COM RESTRIÇÃO: _____
NÃO LIBERADO: _____

RESPONSÁVEL TÉCNICO: SAMUEL
DATA: 28/06/21