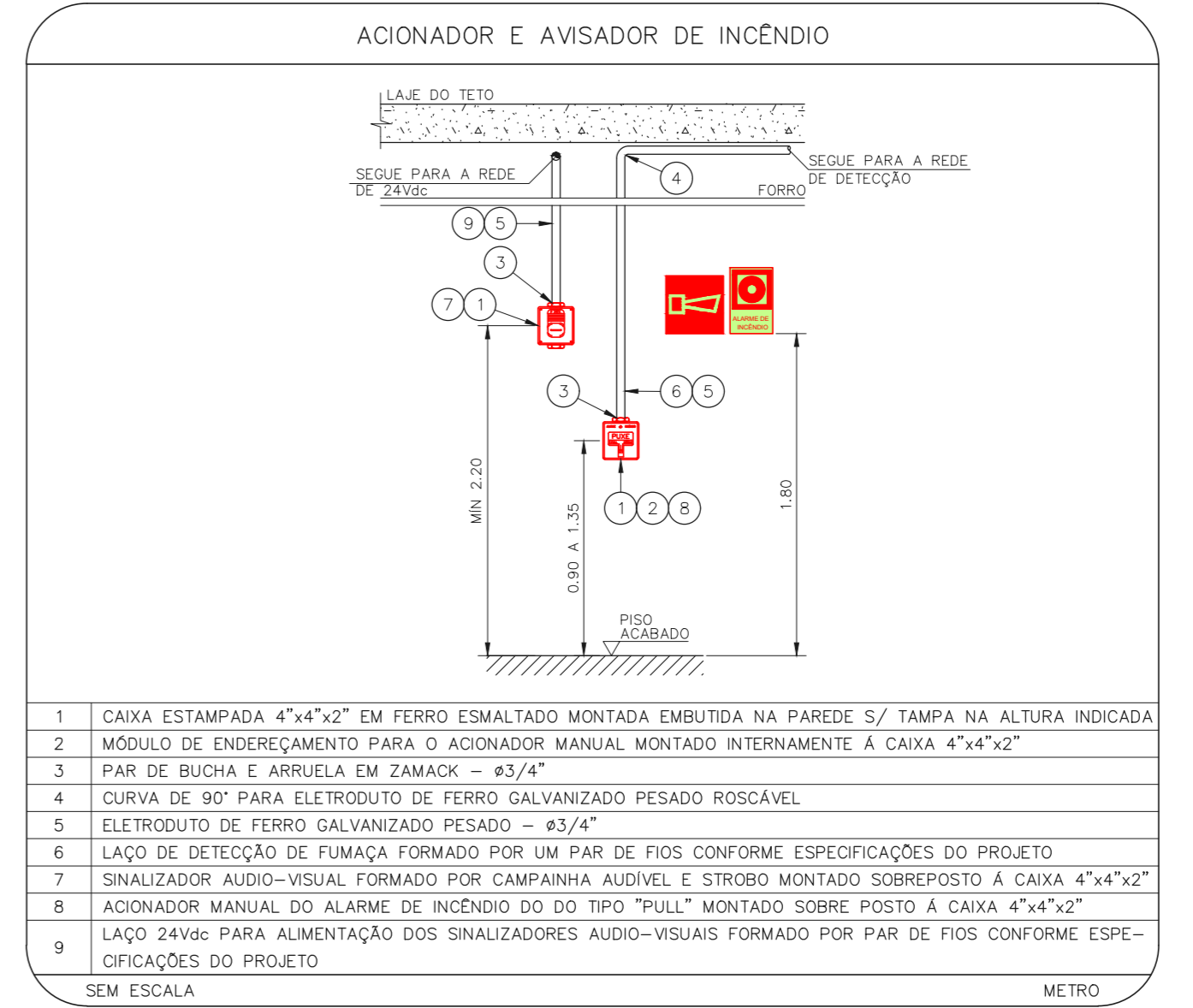
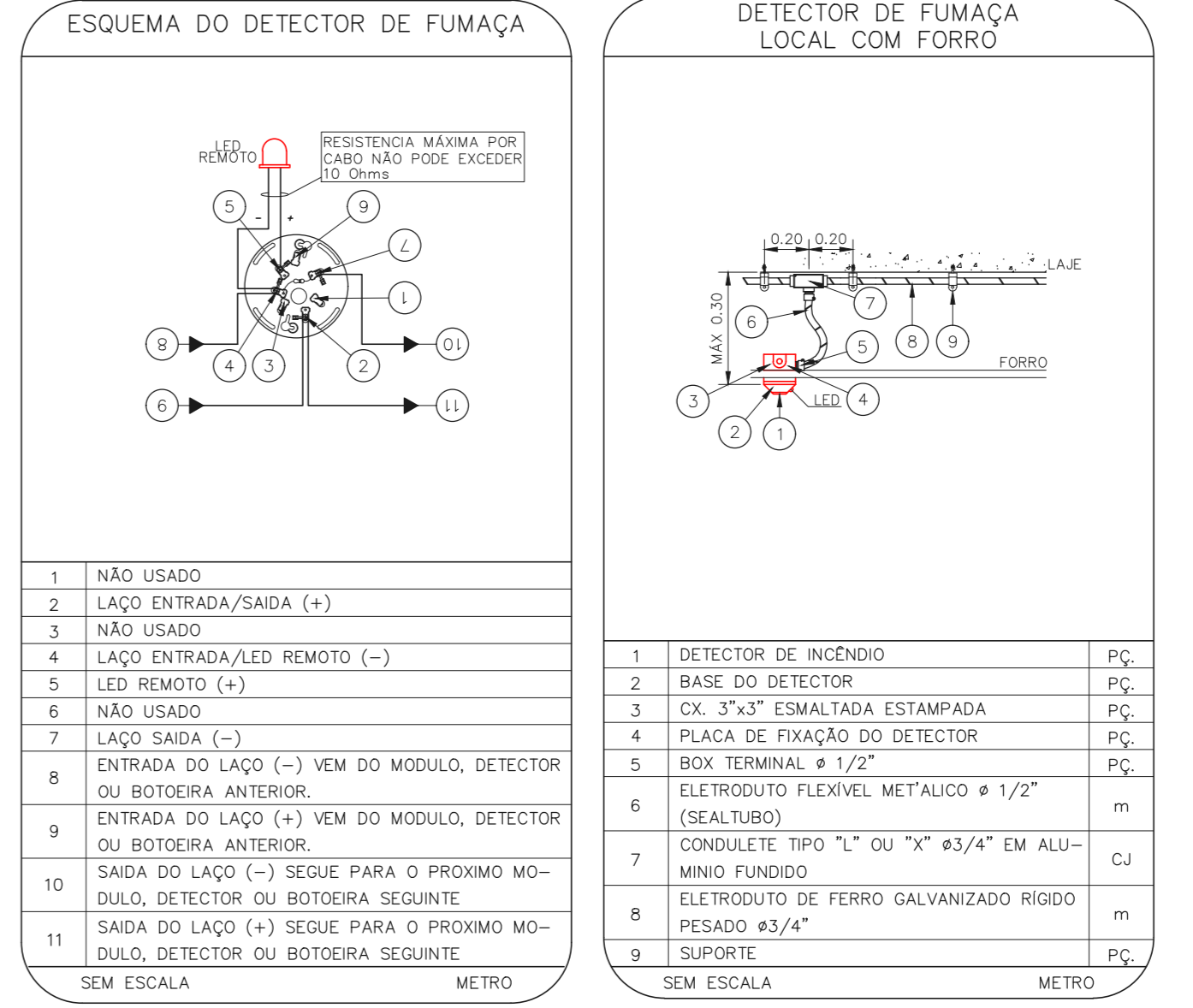
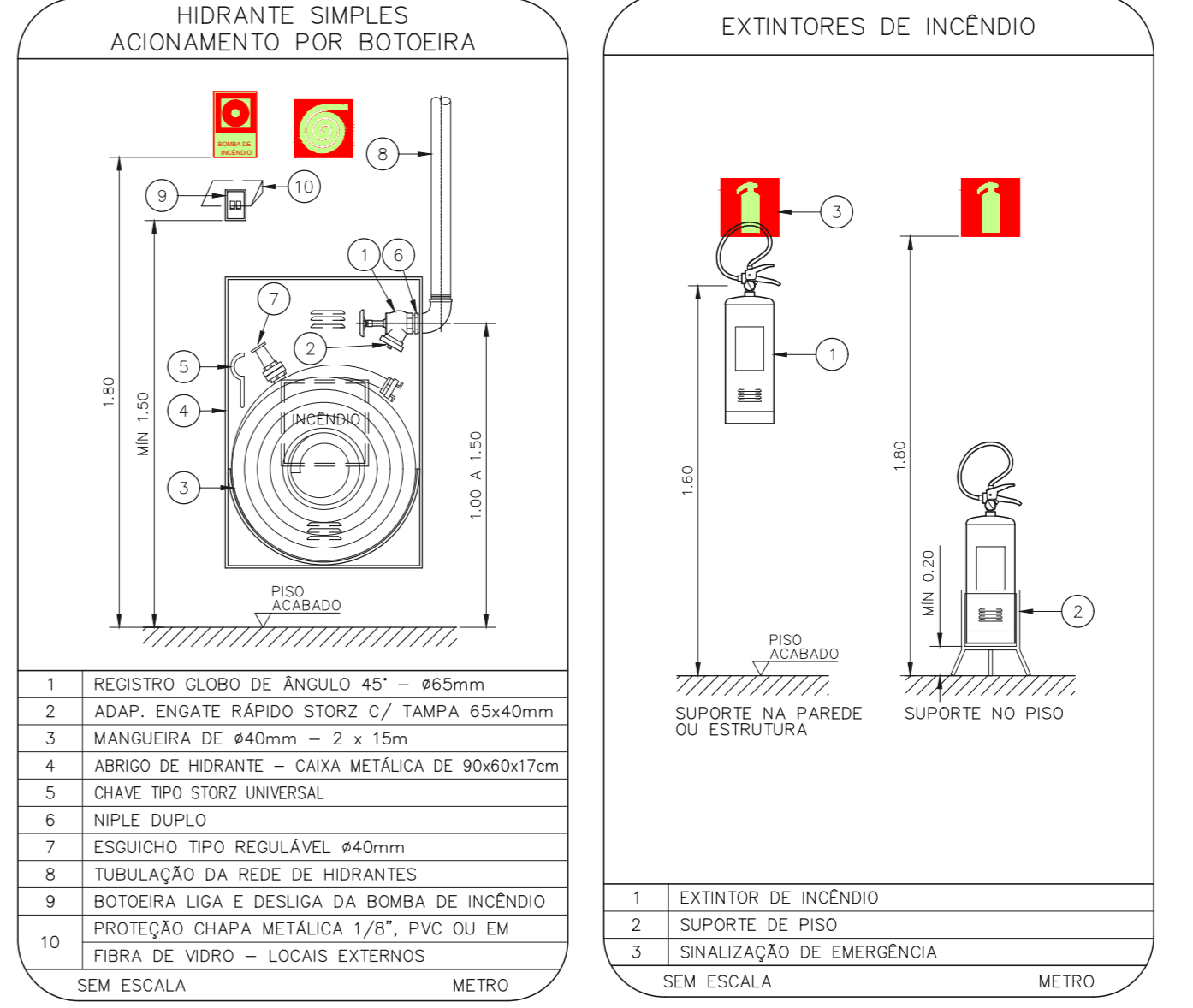
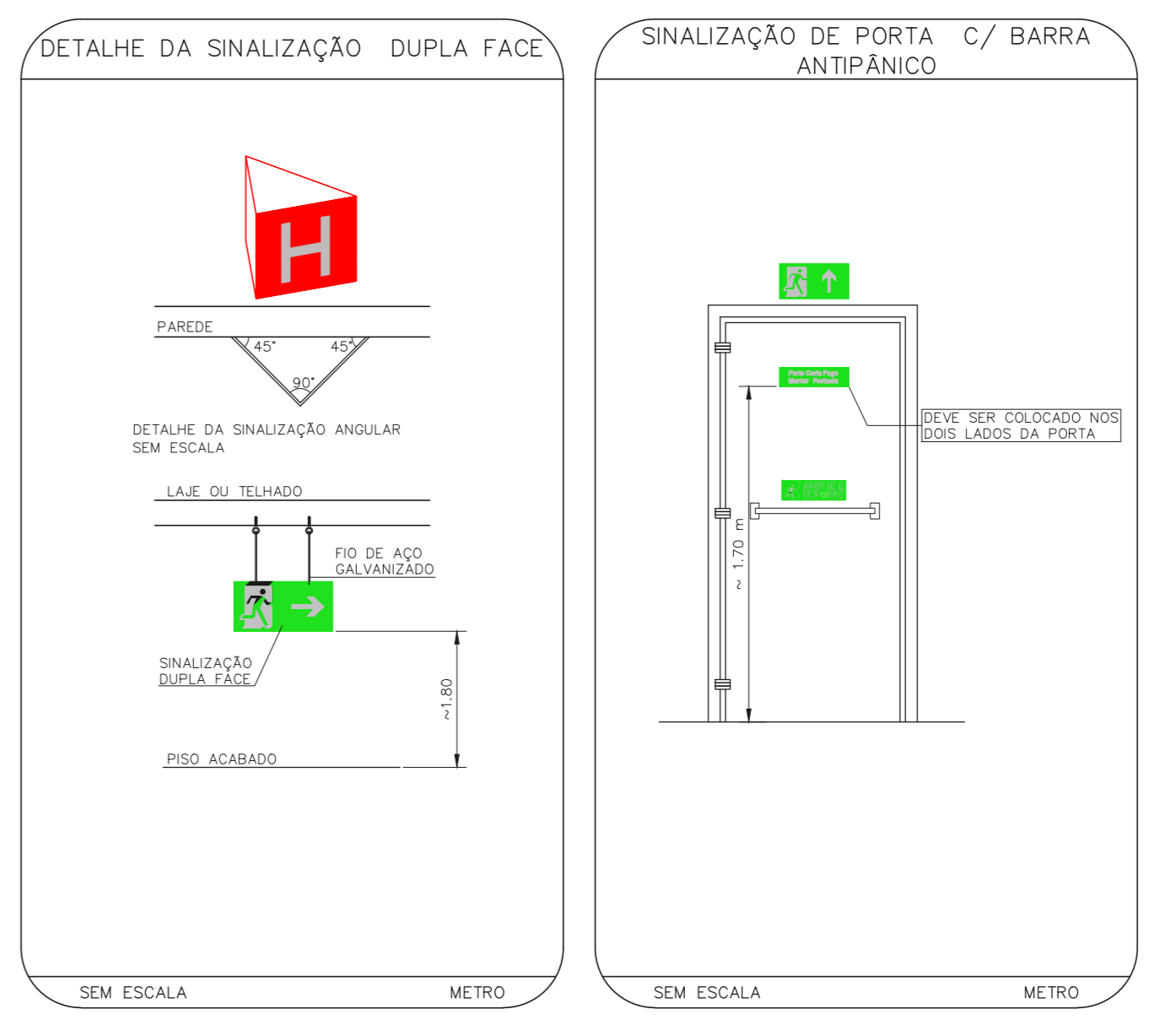


1 HOSPITAL REGIONAL SUL
PROJETO BÁSICO DOS SISTEMAS DE INCÊNDIO
PLANTA BAIXA - 1º ANDAR
ESCALA 1:100
METRO



NOTAS

- OS EQUIPAMENTOS CONSIDERADOS COMO EXISTENTES NÃO FORAM TESTADOS, PORTANTO, DEVEM SER VERIFICADAS SUAS CONDIÇÕES DE FUNCIONAMENTO.
- SOENTE AS INSTALAÇÕES APARENTES SÃO REPRESENTADAS EM PROJETO, NÃO FORAM VERIFICADAS INSTALAÇÕES ENTERRADAS OU SOBRE FORRO.
- TODAS AS PORTAS CORTA-FUMO LOCALIZADAS EM CORREDORES E ROTA DE FUGA, FICARÃO ABERTAS COM ELÉTRICA INTERLIGADA COM O SISTEMA DE ALARME DE EMERGENCIA.
- PARA AS LUMINÁRIAS DE EMERGENCIA NOVAS, SERÁ PREVISTO CIRCUITO DEDICADO COM ELÉTRICOS NOVOS E DISJUNTOR DE IDENTIFICAÇÃO.

LEGENDA

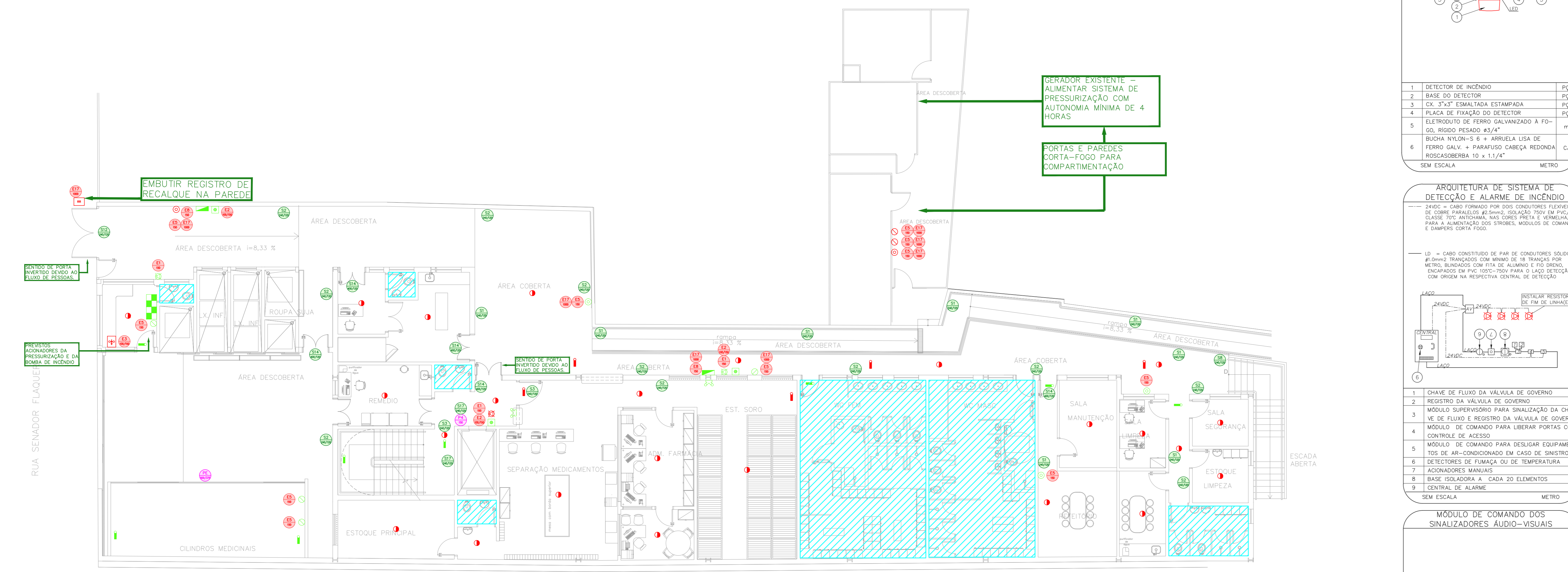
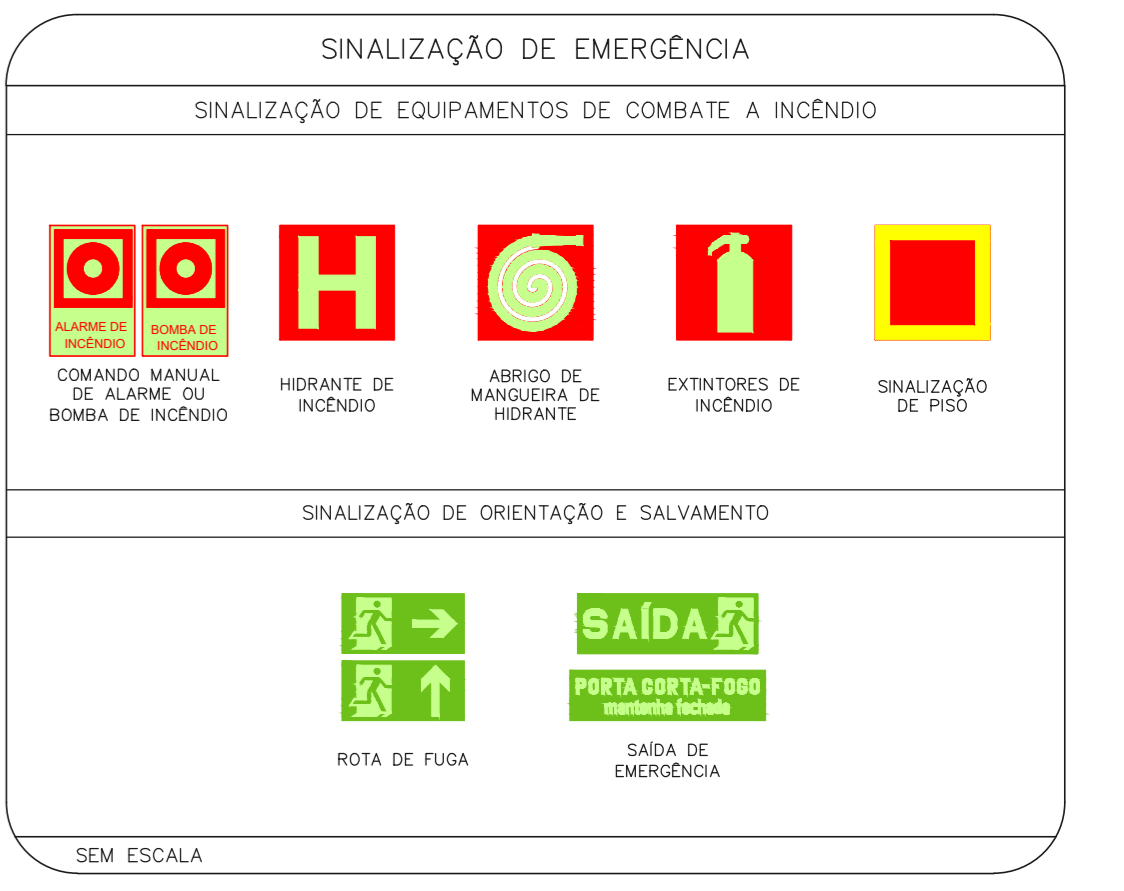
[Symbol]	ÁREAS FIRMAS
[Symbol]	EXTINTOR DE INCÊNDIO TIPO ÁGUA PRESSURIZADA - EXISTENTE A RECORRER - CAPACIDADE 2-A
[Symbol]	EXTINTOR DE INCÊNDIO TIPO QUÍMICO SECO - EXISTENTE A RECORRER CAPACIDADE 20-B-C
[Symbol]	EXTINTOR DE INCÊNDIO TIPO ÁGUA PRESSURIZADA CAPACIDADE 2-A - NOVO
[Symbol]	ABRIGO DE HIDRANTE SIMPLES - EXISTENTE A MANTER
[Symbol]	CENTRAL DE ALARME - EXISTENTE A MANTER
[Symbol]	ACIONADOR MANUAL DO SISTEMA DE ALARME - EXISTENTE A MANTER
[Symbol]	ACIONADOR MANUAL DO SISTEMA DE ALARME - NOVO
[Symbol]	AVISADOR SONORO - EXISTENTE A MANTER
[Symbol]	AVISADOR SONORO - NOVO
[Symbol]	DETECTOR DE FUMAÇA - NOVO
[Symbol]	DETECTOR TERMICO - NOVO
[Symbol]	LUMINÁRIA DE EMERGENCIA TIPO ACLARAMENTO - NOVO
[Symbol]	LUMINÁRIA DE EMERGENCIA TIPO ACLARAMENTO - EXISTENTE A MAN- TER
[Symbol]	LUMINÁRIA DE EMERGENCIA TIPO FAROLETE - EXISTENTE A MANTER
[Symbol]	ACIONADOR MANUAL DE PRESSURIZAÇÃO/ EXAUSTÃO - NOVO

LEGENDA

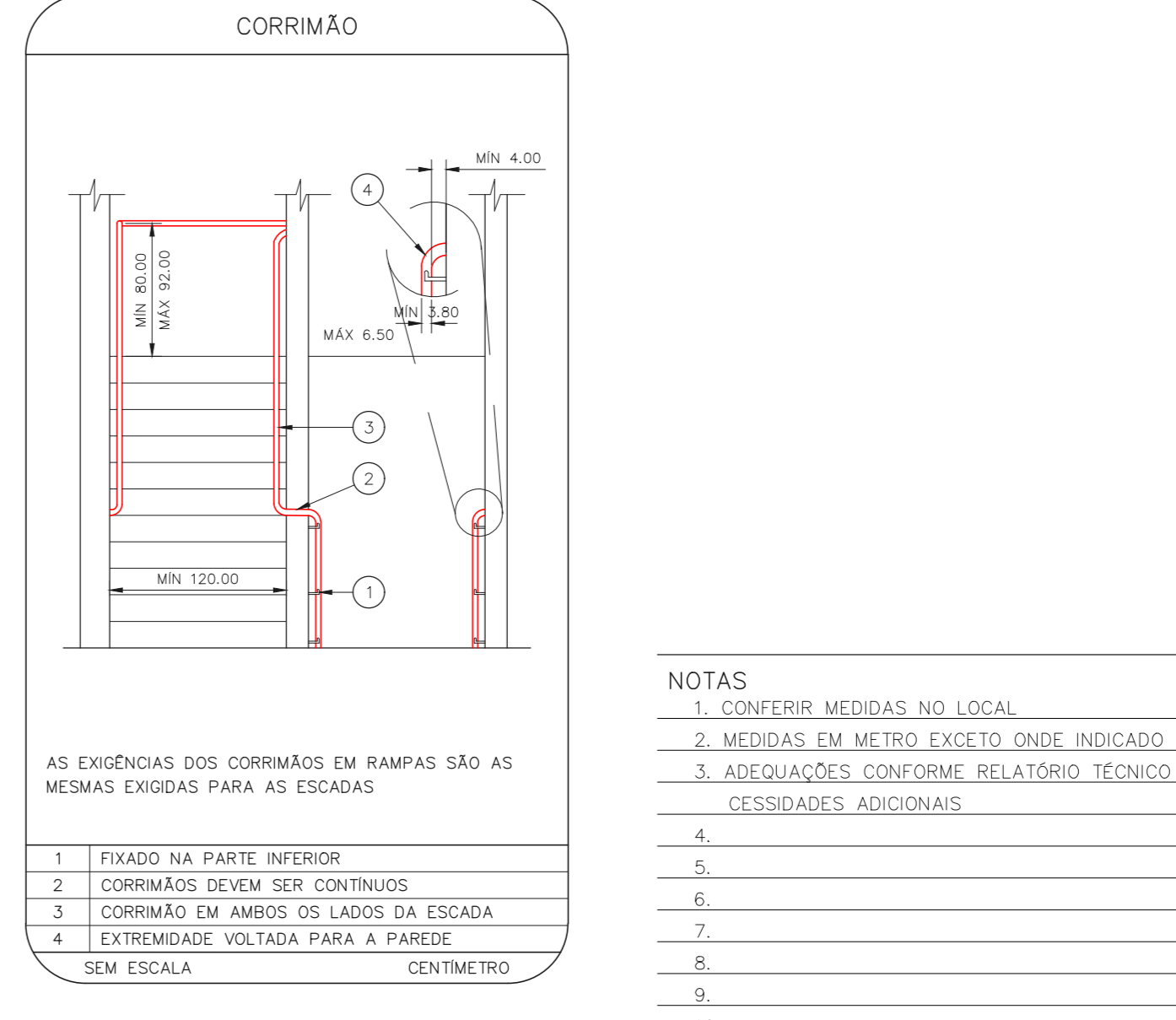
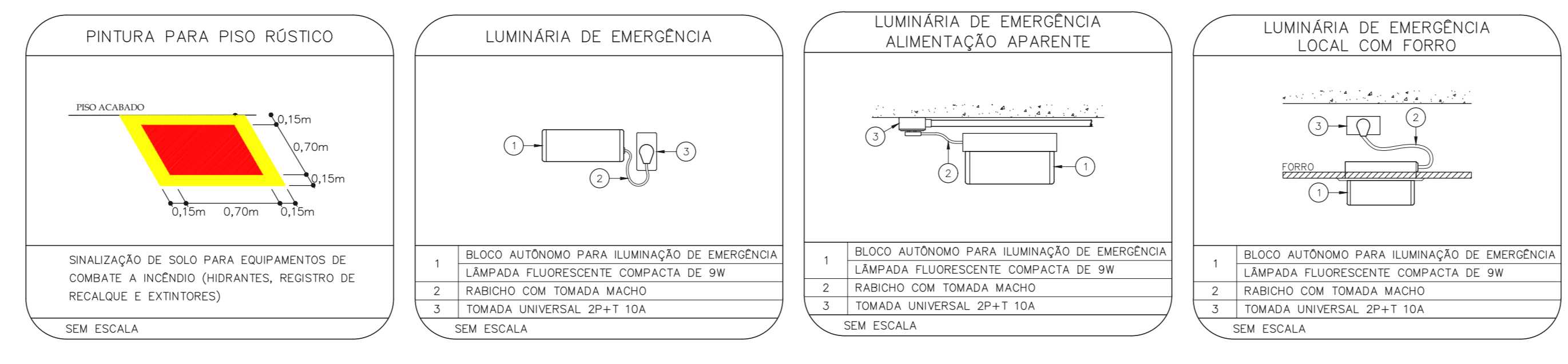
CÓDIGO	PLACA	DIMENSÕES (cm)	DESCRIÇÃO
[Symbol]	[Symbol]	240/120 (L/H)	INDICAÇÃO DO SENTIDO DE UMA SAÍDA DE EMERGENCIA
[Symbol]	[Symbol]	240/120 (L/H)	INDICAÇÃO DO SENTIDO DE UMA SAÍDA DE EMERGENCIA
[Symbol]	[Symbol]	240/120 (L/H)	ACESSO A UMA SAÍDA DE EMERGENCIA
[Symbol]	[Symbol]	240/120 (L/H)	SENTIDO DE FUGA NO INTERIOR DA ESCADA
[Symbol]	[Symbol]	240/120 (L/H)	INDICAÇÃO DE SAÍDA DE EMERGENCIA
[Symbol]	[Symbol]	400/120 (L/H)	INDICAÇÃO DE SAÍDA DE EMERGENCIA
[Symbol]	[Symbol]	240/120 (L/H)	INDICAÇÃO DO PAVIMENTO, NO INTERIOR DA ESCADA
[Symbol]	[Symbol]	L=150	INDICAÇÃO DO LOCAL DE INSTALAÇÃO DO ALARME DE INCÊNDIO
[Symbol]	[Symbol]	100/150 (L/H)	PONTO DE ACIONAMENTO DE ALARME DE INCÊNDIO
[Symbol]	[Symbol]	100/150 (L/H)	PONTO DE ACIONAMENTO DA BOMBA DE INCÊNDIO
[Symbol]	[Symbol]	L=150	INDICAÇÃO DA POSIÇÃO DOS EXTINTORES DE INCÊNDIO
[Symbol]	[Symbol]	L=150	INDICAÇÃO DA LOCALIZAÇÃO DE HIDRANTE
[Symbol]	[Symbol]	Ø=150	PROIBIDO UTILIZAR ELEVADOR EM CASO DE INCÊNDIO
[Symbol]	[Symbol]	500/375 (L/H)	PERIGO, INFLAMÁVEL E PROIBIDO FUMAR

NOMENCLATURA

X - Y = CÓDIGO DA PLACA
 "x" = DIMENSÃO DE CADA PLACA
 "L" = LARGURA DA PLACA EM MILÍMETROS
 "H" = ALTURA DA PLACA EM MILÍMETROS
 "Ø" = DIÂMETRO DA PLACA EM MILÍMETROS



2 HOSPITAL REGIONAL SUL
PROJETO BÁSICO DOS SISTEMAS DE INCÊNDIO
PLANTA BAIXA - 1º PAVIMENTO
ESCALA 1:100
METRO



MHA Engenharia Ltda

PROJETO RECEBIDO EM: 23/09/21
 PROJETO APROVADO EM: 15/07/21

RESPONSÁVEL TÉCNICO: SAMUEL

02 REAJUSTE DE RAMPAS PARA CONFIGURAÇÃO EXISTENTE
 01 ATENDIMENTO A COMENTÁRIOS
 00 EMISSÃO INICIAL
 REV1 DESCRIÇÃO

RESPONSÁVEL: FID

DATA: 22/06/21

RESPONSÁVEL: DATA

SÃO PAULO
 SECRETARIA DE SAÚDE

HOSPITAL REGIONAL SUL
 Rua General Roberto Alves de Carvalho Filho, 270 CEP:04447-000

PREVENÇÃO E COMBATE A INCÊNDIO

U18 100

0231 INICIADA JUN/2021

20033-PQ-U18-100-TER_01P-02.DWG

Eng.º TIYUO KITAMURA
 CÂMILA CHINGOTTI