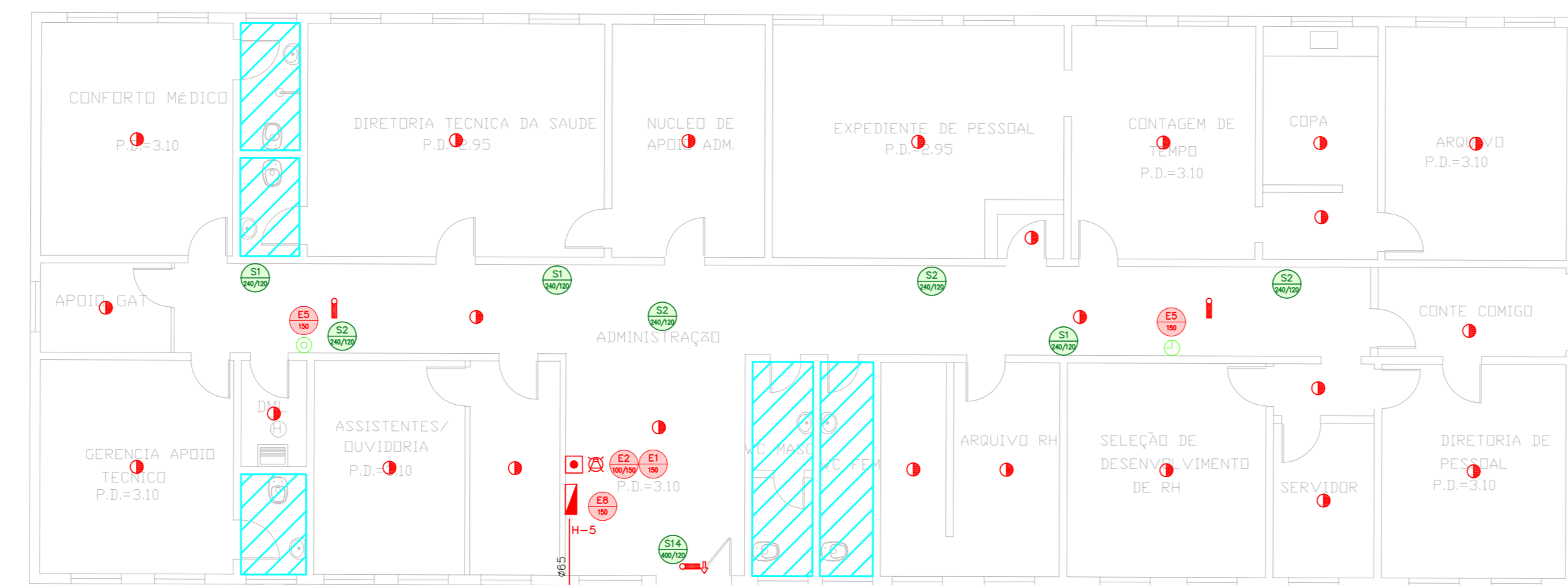
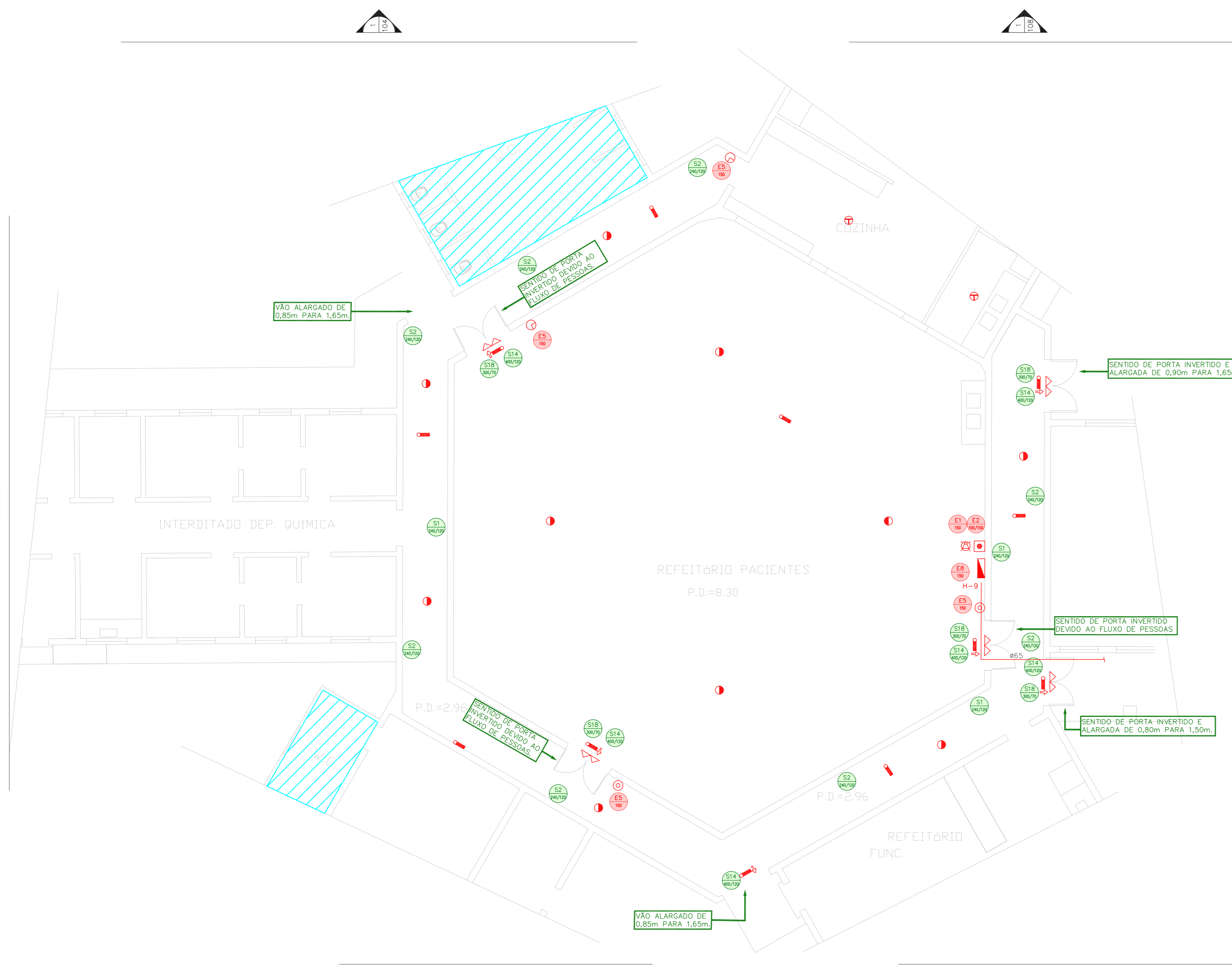


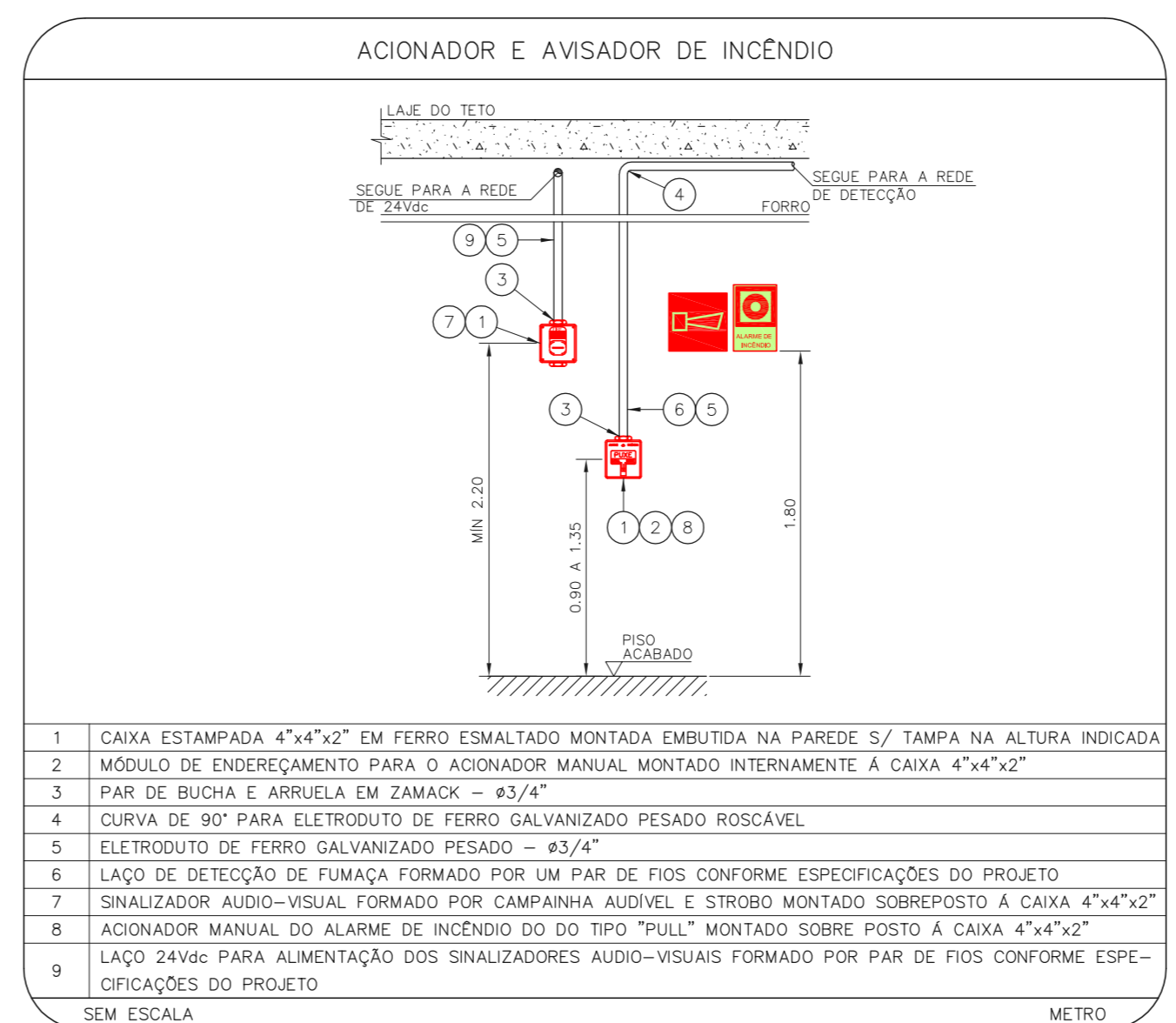
1 CAISM ÁGUA FUNDA
PROJETO BÁSICO DOS SISTEMAS DE INCÊNDIO
PLANTA BAIXA - ODONTOLÓGIA
ESCALA 1:100
METRO



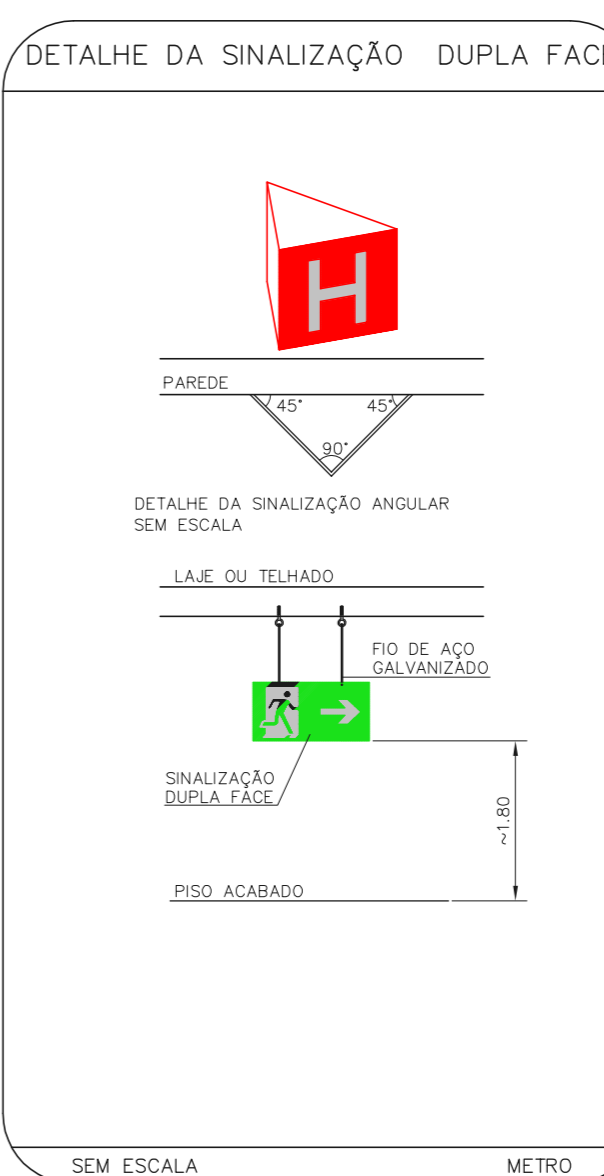
2 CAISM ÁGUA FUNDA
PROJETO BÁSICO DOS SISTEMAS DE INCÊNDIO
PLANTA BAIXA - ADMINISTRAÇÃO
ESCALA 1:100
METRO



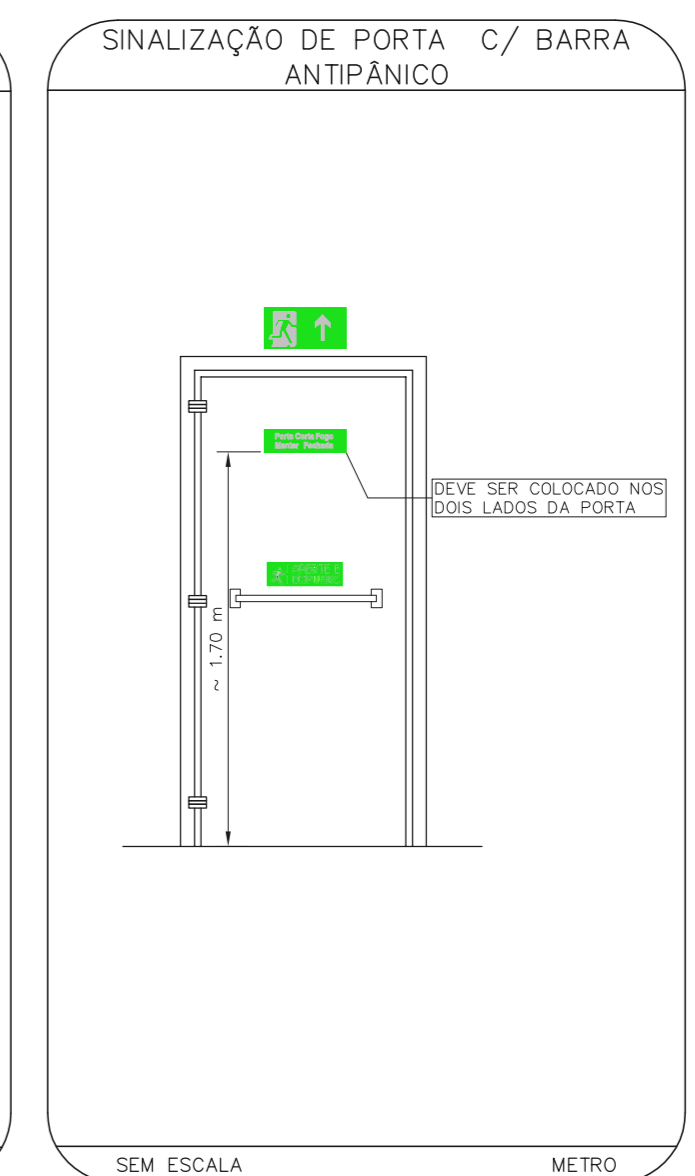
3 CAISM ÁGUA FUNDA
PROJETO BÁSICO DOS SISTEMAS DE INCÊNDIO
PLANTA BAIXA - REFETÓRIO PACIENTES
ESCALA 1:75
METRO



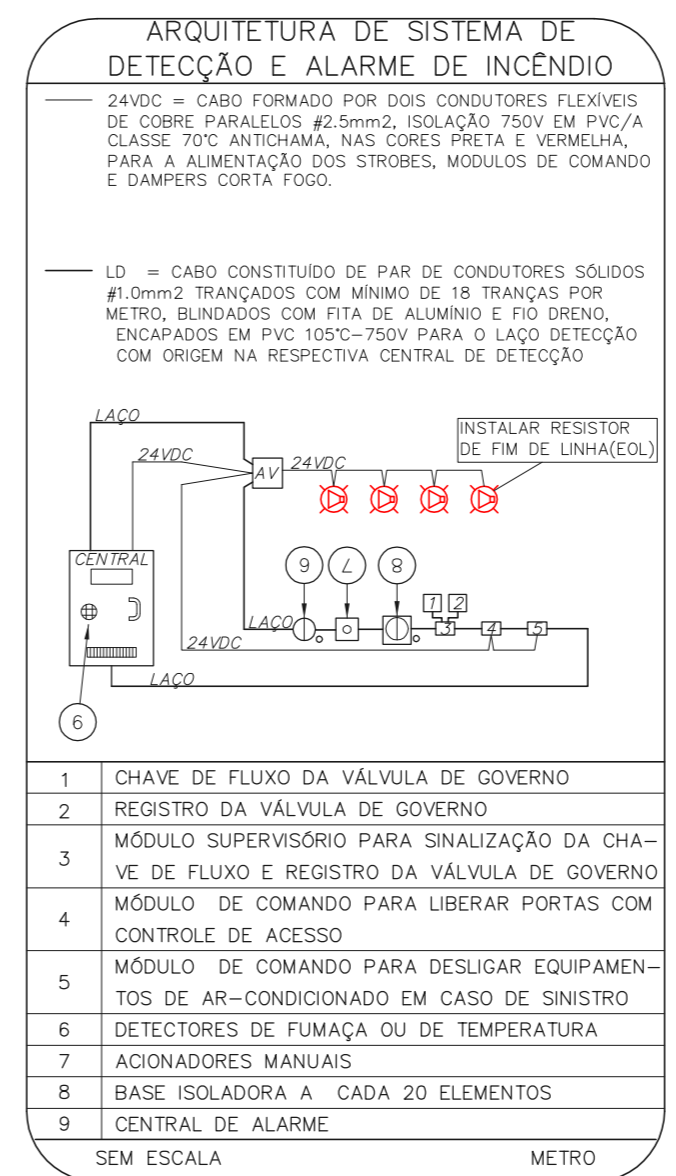
- CAIXA ESTAMPADA 4"x4"x2" EM FERRO ESMALTADO MONTADA EMBUTIDA NA PAREDE 5/7 TAMPÁ NA ALTURA INDICADA
- MÓDULO DE ENDESEMENTO PARA O ACIONADOR MANUAL MONTADO INTERAMENTE A CAIXA 4"x4"x2"
- PAR DE BUCHA E ARRUELA EM ZINCO - Ø3/4"
- CURVA DE 90° PARA ELETRODUTO DE FERRO GALVANIZADO PESADO ROSCÁVEL
- ELETRODUTO DE FERRO GALVANIZADO PESADO - Ø3/4"
- LAÇO DE DETECÇÃO DE FUMAÇA FORMADO POR UM PAR DE FIOS CONFORME ESPECIFICAÇÕES DO PROJETO
- SINALIZADOR ÁUDIO-VISUAL FORMADO POR CAMPANHA ÁUDIO E STROBO MONTADO SOBREPOSTO À CAIXA 4"x4"x2"
- ACIONADOR MANUAL DO ALARME DE INCÊNDIO DO TIPO "PULL" MONTADO SOBREPOSTO À CAIXA 4"x4"x2"
- LAÇO 3VMS PARA ALIMENTAÇÃO DOS SINALIZADORES ÁUDIO-VISUAIS FORMADO POR PAR DE FIOS CONFORME ESPECIFICAÇÕES DO PROJETO



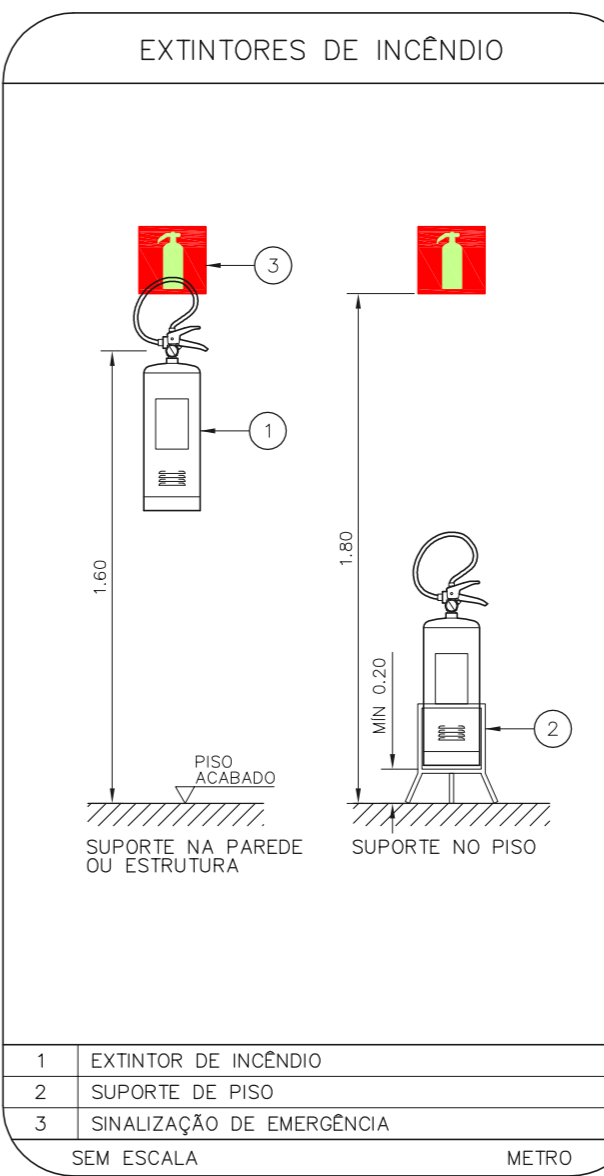
- SEM ESCALA
- METRO



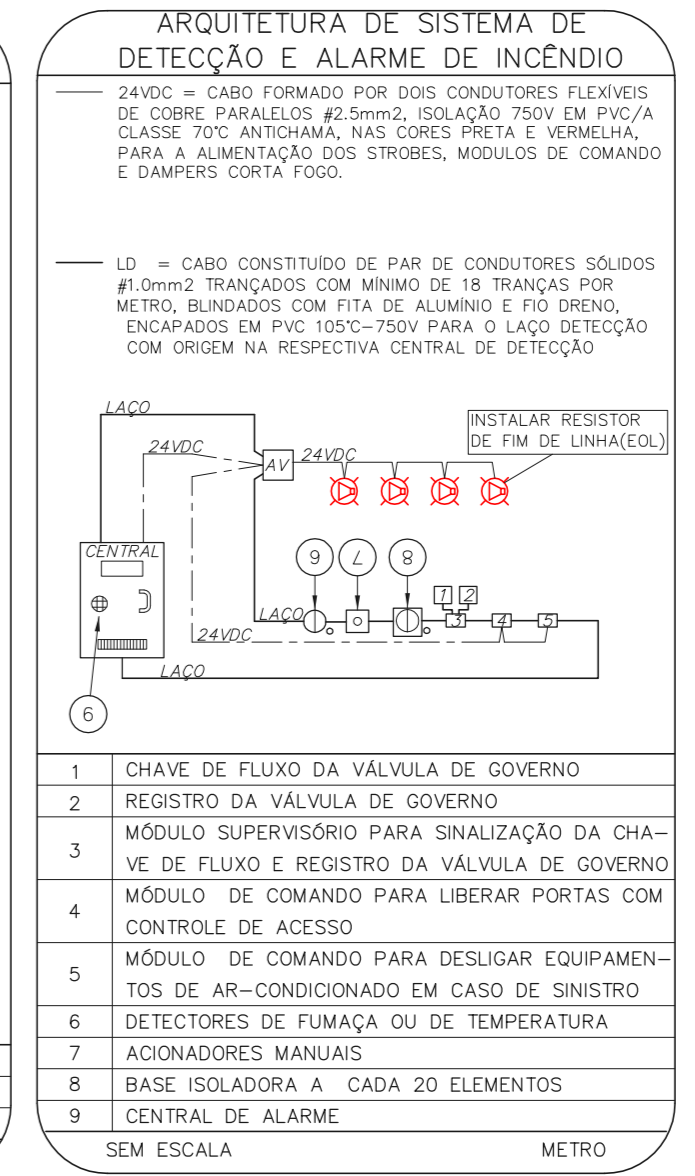
- SEM ESCALA
- METRO



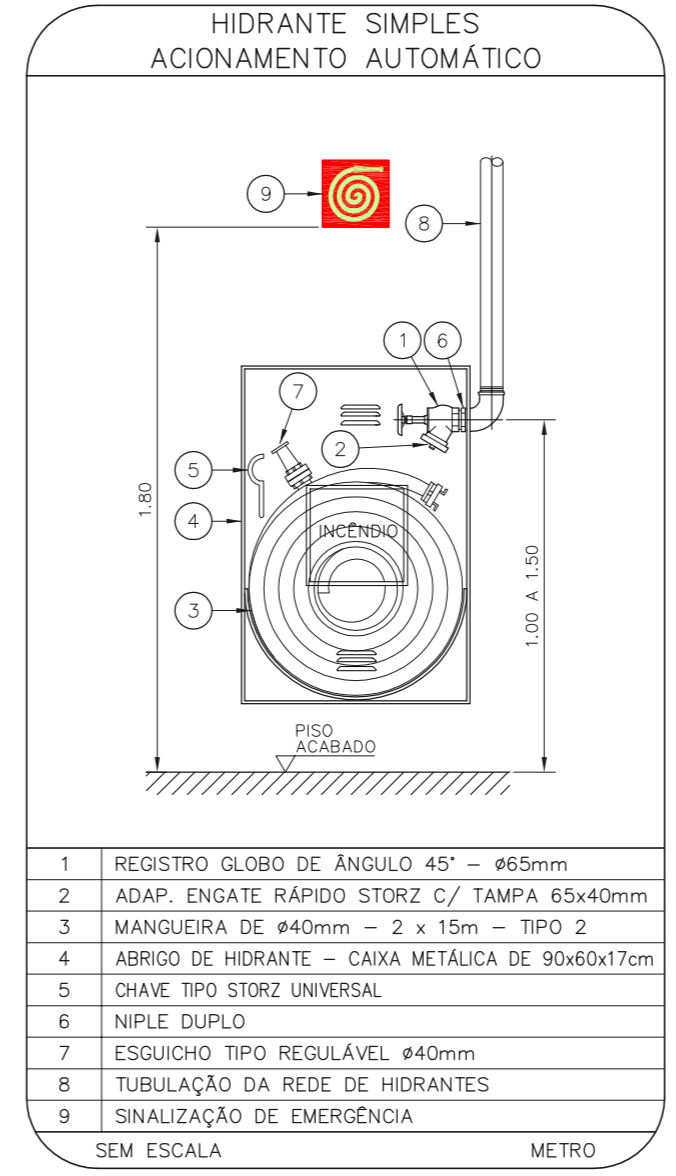
- CHAVE DE FLUXO DA VÁLVULA DE GOVERNO
- REGISTRO DA VÁLVULA DE GOVERNO
- MÓDULO SUPERVISÓRIO PARA SINALIZAÇÃO DA CHAVE DE FLUXO E REGISTRO DA VÁLVULA DE GOVERNO
- MÓDULO DE COMANDO PARA LIBERAR PORTAS COM CONTROLE DE ACESSO
- MÓDULO DE COMANDO PARA DESLIGAR EQUIPAMENTOS DE AR-CONDICIONADO EM CASO DE SINISTRO
- DETECTORES DE FUMAÇA OU DE TEMPERATURA
- ACIONADORES MANUAIS
- BASE ISOLADORA A CADA 20 ELEMENTOS
- CENTRAL DE ALARME



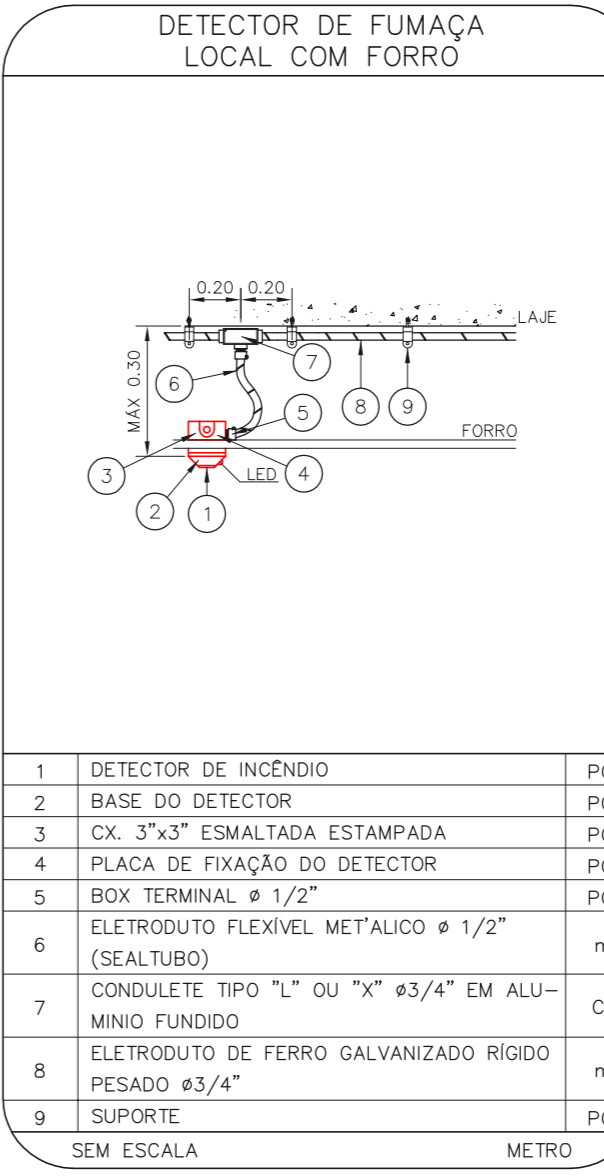
- EXTINTOR DE INCÊNDIO
- SUPORTE DE PISO
- SINALIZAÇÃO DE EMERGÊNCIA



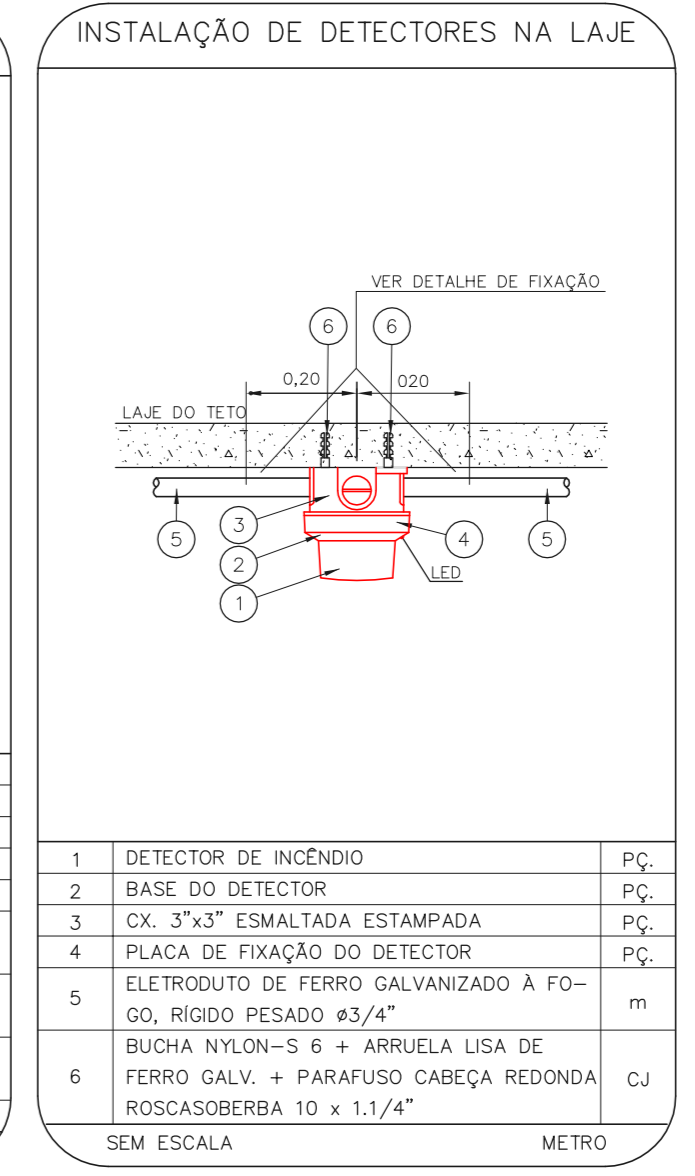
- CHAVE DE FLUXO DA VÁLVULA DE GOVERNO
- REGISTRO DA VÁLVULA DE GOVERNO
- MÓDULO SUPERVISÓRIO PARA SINALIZAÇÃO DA CHAVE DE FLUXO E REGISTRO DA VÁLVULA DE GOVERNO
- MÓDULO DE COMANDO PARA LIBERAR PORTAS COM CONTROLE DE ACESSO
- MÓDULO DE COMANDO PARA DESLIGAR EQUIPAMENTOS DE AR-CONDICIONADO EM CASO DE SINISTRO
- DETECTORES DE FUMAÇA OU DE TEMPERATURA
- ACIONADORES MANUAIS
- BASE ISOLADORA A CADA 20 ELEMENTOS
- CENTRAL DE ALARME



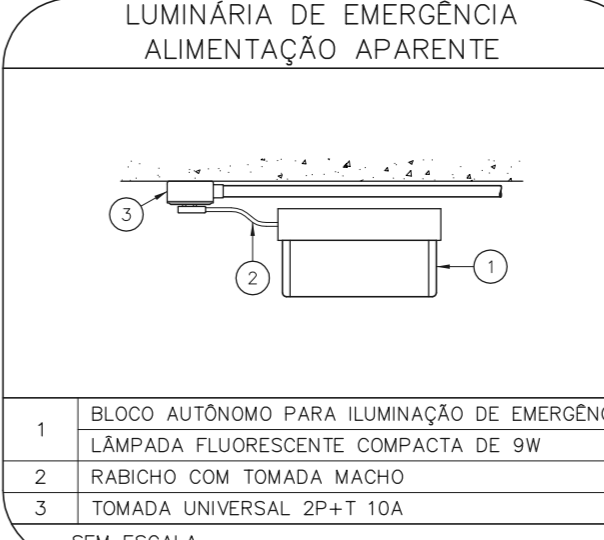
- REGISTRO SOBRO DE ÂNGULO 45° - Ø85mm
- ADAP. ENGAITE RÁPIDO STORZ C/ TAMPÁ Ø54xØ6mm
- MANEIRA DE Ø40mm - 2 x 15m - TIPO 2 (SICALTUBO)
- ARRIO DE HIRANTE - CAIXA METÁLICA DE 90x60x170mm
- CHAVE TIPO STORZ UNIVERSAL
- NIPLE DUPLO
- ESCALHO TIPO REGULAL Ø40mm
- TUBULAÇÃO DA REDE DE HIDRANTES
- SINALIZAÇÃO DE EMERGÊNCIA



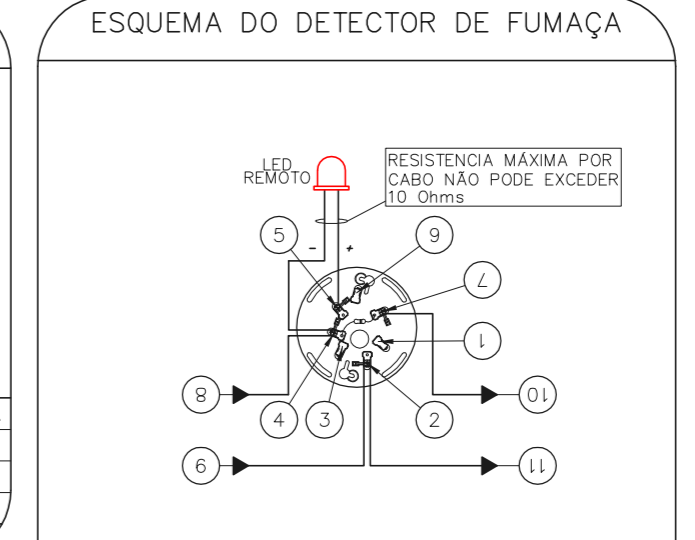
- DETECTOR DE INCÊNDIO
- BASE DO DETECTOR
- CA. 3"x3" ESMALTADA ESTAMPADA
- PLACA DE FIXAÇÃO DO DETECTOR
- BOX TERMINAL 1/2"
- ELETRODUTO FLEXÍVEL METÁLICO 1/2"
- CONDULETE TIPO "L" OU "X" Ø3/4" EM ALUMÍNIO FUNDIDO
- ELETRODUTO DE FERRO GALVANIZADO RÍGIDO PESADO Ø3/4"
- SUPORTE



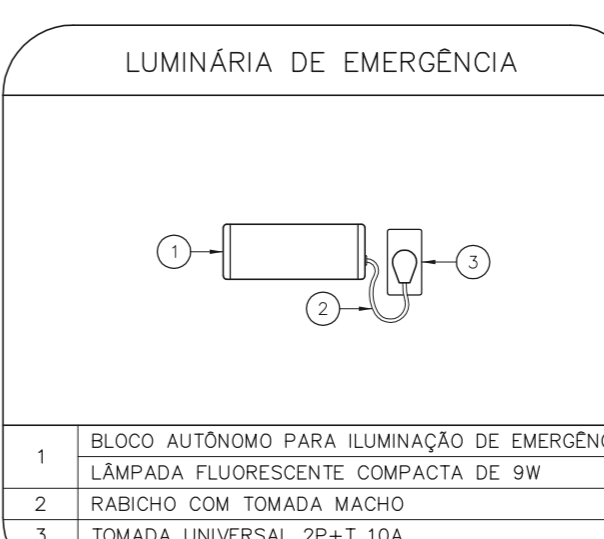
- DETECTOR DE INCÊNDIO
- BASE DO DETECTOR
- CA. 3"x3" ESMALTADA ESTAMPADA
- PLACA DE FIXAÇÃO DO DETECTOR
- ELETRODUTO DE FERRO GALVANIZADO A FOGO RÍGIDO PESADO Ø3/4"
- RIGIDA METÁLICA Ø 1/2" ARRUELA LISA DE FERRO GALV. PARAFUSO CABEÇA REDONDA ROSCASCABERBA 10 x 1,1/4"



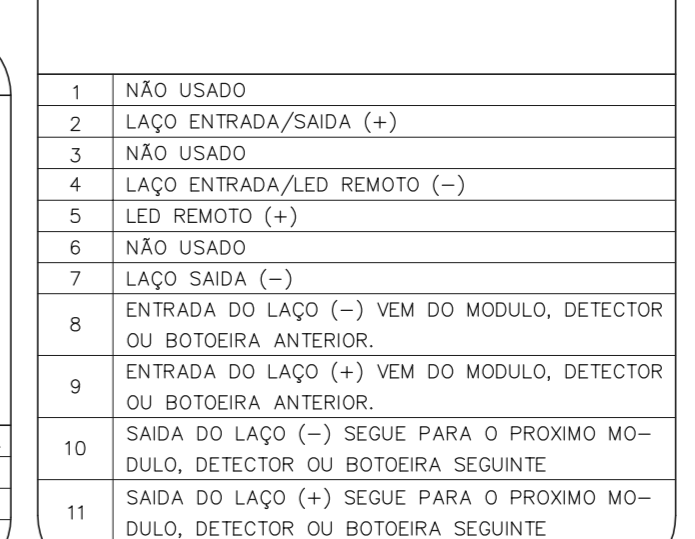
- BLOCO AUTÔNOMO PARA ILUMINAÇÃO DE EMERGÊNCIA LÂMPADA FLUORESCENTE COMPACTA DE 9W
- RABOCHO COM TOMADA MACHO
- TOMADA UNIVERSAL 2P+T 10A



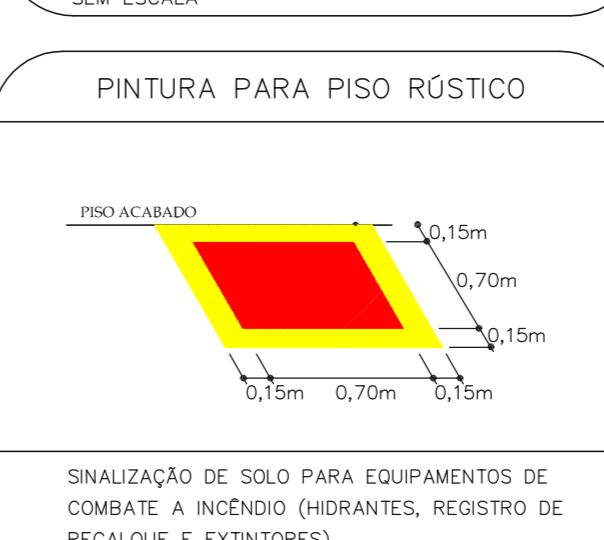
- NÃO USADO
- LAÇO ENTRADA/SAÍDA (+)
- NÃO USADO
- LAÇO ENTRADA/SAÍDA REMOTO (-)
- LED REMOTO (+)
- NÃO USADO
- LAÇO SAÍDA (-)
- ENTRADA DO LAÇO (-) VEM DO MÓDULO, DETECTOR OU BOTONEIRA ANTERIOR.
- ENTRADA DO LAÇO (+) VEM DO MÓDULO, DETECTOR OU BOTONEIRA ANTERIOR.
- SAÍDA DO LAÇO (-) SEGE PARA O PRÓXIMO MÓDULO, DETECTOR OU BOTONEIRA SEQUINTE.
- SAÍDA DO LAÇO (+) SEGE PARA O PRÓXIMO MÓDULO, DETECTOR OU BOTONEIRA SEQUINTE.



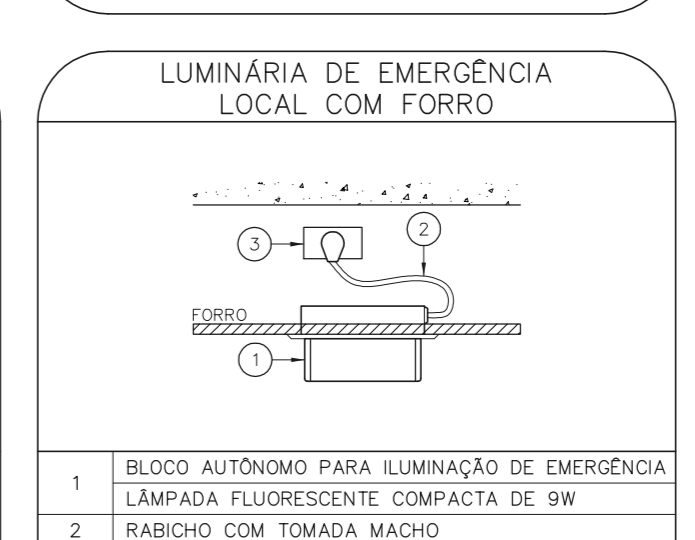
- BLOCO AUTÔNOMO PARA ILUMINAÇÃO DE EMERGÊNCIA LÂMPADA FLUORESCENTE COMPACTA DE 9W
- RABOCHO COM TOMADA MACHO
- TOMADA UNIVERSAL 2P+T 10A



- BLOCO AUTÔNOMO PARA ILUMINAÇÃO DE EMERGÊNCIA LÂMPADA FLUORESCENTE COMPACTA DE 9W
- RABOCHO COM TOMADA MACHO
- TOMADA UNIVERSAL 2P+T 10A



- SINALIZAÇÃO DE SOLO PARA EQUIPAMENTOS DE COMBATE A INCÊNDIO (HIDRANTES, REGISTRO DE RECALQUE E EXTINTORES)



- BLOCO AUTÔNOMO PARA ILUMINAÇÃO DE EMERGÊNCIA LÂMPADA FLUORESCENTE COMPACTA DE 9W
- RABOCHO COM TOMADA MACHO
- TOMADA UNIVERSAL 2P+T 10A

LEGENDA	
[Symbol]	ÁREAS FRAS
[Symbol]	EXTINTOR DE INCÊNDIO TIPO ÁGUA PRESSURIZADA - EXISTENTE A RECARREGAR - CAPACIDADE 2+4
[Symbol]	EXTINTOR DE INCÊNDIO TIPO DÍOXIDO DE CARBONO (CO2) - EXISTENTE A RECARREGAR - CAPACIDADE 5-B-C
[Symbol]	EXTINTOR DE INCÊNDIO TIPO FÓSFORO SECO - EXISTENTE A RECARREGAR CAPACIDADE 20-B-C
[Symbol]	EXTINTOR DE INCÊNDIO TIPO ÁGUA PRESSURIZADA CAPACIDADE 2+4 - NOVO
[Symbol]	EXTINTOR DE INCÊNDIO TIPO DÍOXIDO DE CARBONO (CO2) CAPACIDADE 5-B-C - NOVO
[Symbol]	DETECTOR DE FUMAÇA - NOVO
[Symbol]	DETECTOR TÉRMICO - NOVO
[Symbol]	LUMINÁRIA DE EMERGÊNCIA TIPO ACLARAMENTO - NOVO
[Symbol]	LUMINÁRIA DE EMERGÊNCIA TIPO BALIZAMENTO - NOVO
[Symbol]	ABRIGO DE HIDRANTE SIMPLES - NOVO
[Symbol]	AVISADOR SONORO - NOVO
[Symbol]	ACIONADOR MANUAL DO SISTEMA DE ALARME - NOVO
[Symbol]	BARRA ANTIPÂNICO - NOVO

LEGENDA			
CÓDIGO	PLACA	DIMENSÕES (mm)	DESCRIÇÃO
ET	[Symbol]	L=150	INDICAÇÃO DO LOCAL DE INSTALAÇÃO DO ALARME DE INCÊNDIO
EA	[Symbol]	100/150 (L/H)	PONTO DE ACIONAMENTO DE ALARME DE INCÊNDIO
ET	[Symbol]	L=150	INDICAÇÃO DA POSIÇÃO DOS EXTINTORES DE INCÊNDIO
ET	[Symbol]	L=150	INDICAÇÃO DA LOCALIZAÇÃO DE HIDRANTE
ST	[Symbol]	240/120 (L/H)	INDICAÇÃO DO SENTIDO DE UMA SAÍDA DE EMERGÊNCIA
ST	[Symbol]	240/120 (L/H)	INDICAÇÃO DO SENTIDO DE UMA SAÍDA DE EMERGÊNCIA
SA	[Symbol]	400/120 (L/H)	INDICAÇÃO DE SAÍDA DE EMERGÊNCIA
SA	[Symbol]	300/70 (L/H)	FORMA DE ACIONAMENTO DA BARRA ANTI PÂNICO

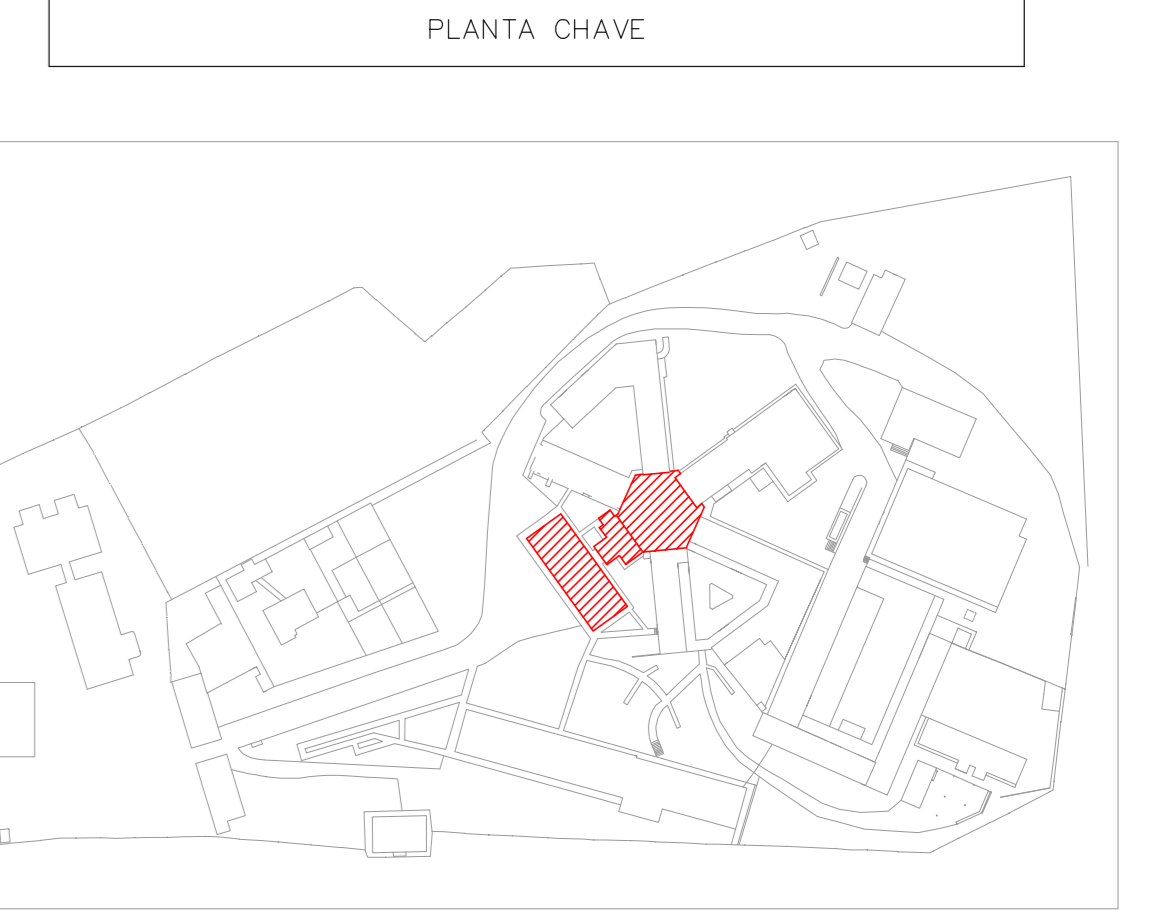
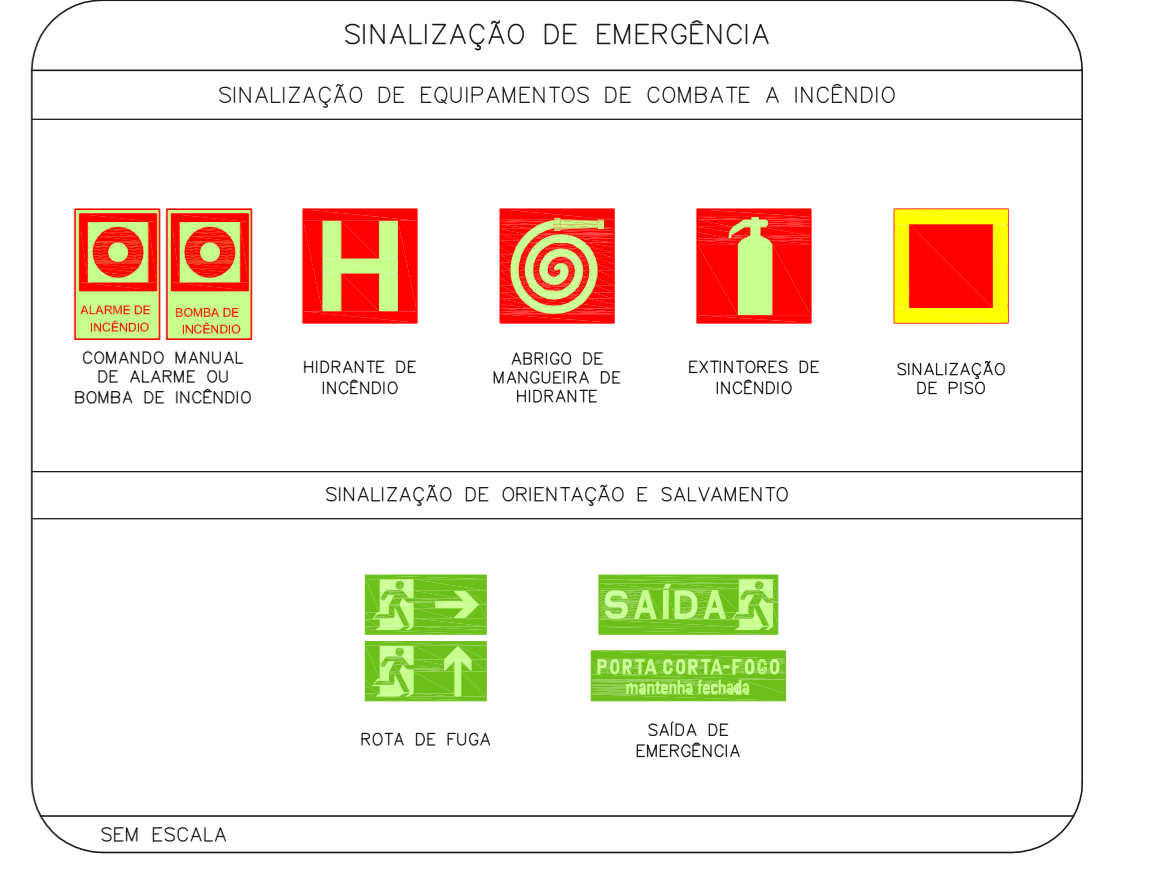
NOMENCLATURA

* = CÓDIGO DA PLACA
 "x" = DIMENSÃO DE CADA PLACA
 L = LARGURA DA PLACA EM MILÍMETROS
 H = ALTURA DA PLACA EM MILÍMETROS
 Ø = DIÂMETRO DA PLACA EM MILÍMETROS

NOTAS SOBRE PINTURAS E REVESTIMENTOS:

- TODOS OS AMBIENTES COM DETECTOR DE FUMAÇA DEVEM TER NOVA PINTURA NO TETO E, ONDE HOUVER, RECOMPOSIÇÃO DE FORRO.

- ONDE HOUVER INSTALAÇÃO DE SINALIZADORES E/OU ACIONADORES DO SISTEMA DE ALARME E DETECÇÃO DE INCÊNDIO, INSTALAÇÃO DE HIDRANTES OU EQUIPAMENTOS E/OU OBRAS CIVIS, DEVE SER CONSIDERADA A PINTURA DE TODO O AMBIENTE E, SE HOUVER, RECOMPOSIÇÃO DOS REVESTIMENTOS AO MESMO PADRÃO DO EXISTENTE.



ANÁLISE DE PROJETO		PROJETO RECEBIDO EM	
<input type="checkbox"/> LIBERADO	<input type="checkbox"/> LIBERADO COM RESTRIÇÃO	<input type="checkbox"/> LIBERADO	<input type="checkbox"/> NÃO LIBERADO

REV.	DESCRIÇÃO	RESPONSÁVEL	DATA
04	ATENDIMENTO A COMENTÁRIOS	VM	29/09/21
03	ATENDIMENTO A COMENTÁRIOS	VM	15/07/21
02	REVISÃO DOS SISTEMAS PARA ATENDIMENTO DE COMUNIQUE-SE	FO	22/06/21
01	REVISÃO DA ARQUITETURA PARA ATENDER COMUNIQUE-SE	SE	02/05/21

SÃO PAULO Secretaria de Saúde

CAISM Água Funda "Dr. David Capist da Costa Filho"

GRUPO TÉCNICO DE EDIFICAÇÕES

PREVENÇÃO E COMBATE A INCÊNDIO

U07 103

02/2021

20033-PO-107-103-TER-ADM-RETPAC-000N-04.006

- NOTAS
1. CONFERIR MEDIDAS NO LOCAL
 2. MEDIDAS EM METRO, EXCETO ONDE INDICADO
 3. ADEQUAÇÕES CONFORME RELATÓRIO TÉCNICO E NECESSIDADES ADICIONAIS
 - 4.
 - 5.
 - 6.
 - 7.
 - 8.
 - 9.
 - 10.