

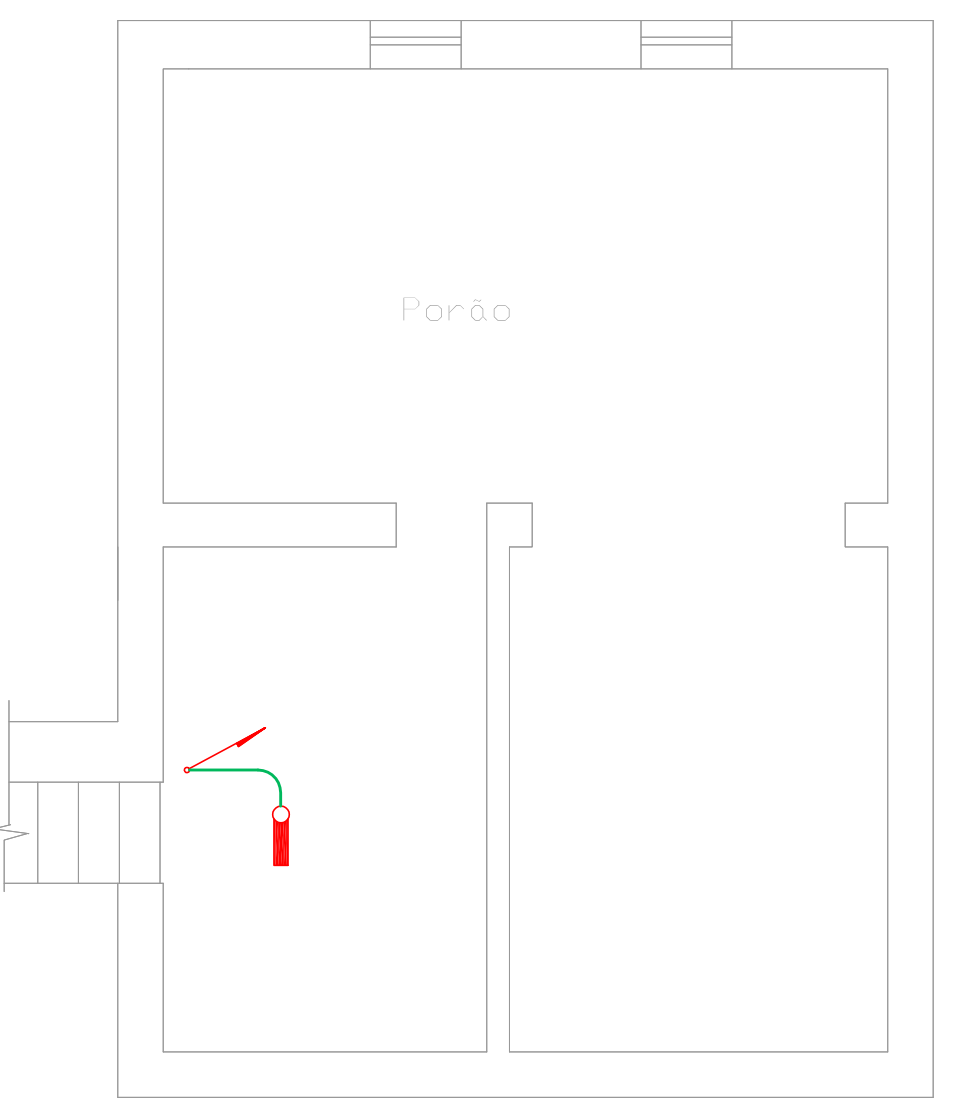
NOTAS

1. OS EQUIPAMENTOS CONSIDERADOS COMO EXISTENTES NÃO FORAM TESTADOS, PORTANTO, DEVERÃO SER VERIFICADAS SUAS CONDIÇÕES DE FUNCIONAMENTO;
2. TODOS OS AMBIENTES COM DETECTOR DE FUMAÇA DEVEM TER NOVA PINTURA NO TETO E, ONDE HOUVER, RECOMPOSIÇÃO DE FORRO.
3. ONDE HOUVER INSTALAÇÃO DE SINALIZADORES E/OU ACIONADORES DO SISTEMA DE ALARME E DETECÇÃO DE INCÊNDIO, INSTALAÇÃO DE HIDRANTES OU EQUIPAMENTOS E/OU OBRAS CIVIS, DEVE SER CONSIDERADA A PINTURA DE TODO O AMBIENTE E, SE HOUVER, RECOMPOSIÇÃO DOS REVESTIMENTOS, NO MESMO PADRÃO DO EXISTENTE.

LEGENDA

	ÁREAS FRIAS
	ACIONADOR MANUAL DO SISTEMA DE ALARME
	AVISADOR SONORO
	DETECTOR DE FUMAÇA
	DETECTOR TÉRMICO
	CENTRAL DE DETECÇÃO E ALARME DE INCÊNDIO
	PAINEL REPETIDOR DE ALARME DE INCÊNDIO EXISTENTE A SUBSTITUIR
	MÓDULO DE CONTROLE PARA LIBERAÇÃO DAS PORTAS CORTA-FOGO (PCF)
	ELETRÔ-MÁ DA PORTA CORTA-FOGO h=2,10m DO PISO ACABADO (MANTÉM A PORTA ABERTA)
	MÓDULO DE CONTROLE DE LIGAÇÃO DOS VENTILADORES DE PRESSURIZAÇÃO
	MÓDULO DE COMANDO
	MÓDULO DE SUPERVISÃO
	CAIXA DE PASSAGEM METÁLICA COM TAMPA COM FECHO 20x20x12cm
	CAIXA DE PASSAGEM METÁLICA COM TAMPA COM FECHO 15x15x8cm
	ELETRODUTO DE PVC RÍGIDO, EMBUTIDO NA PAREDE OU TETO PARA OS LAÇOS DE DETECÇÃO - ø3/4" OU INDICADO
	ELETRODUTO DE PVC RÍGIDO, EMBUTIDO NO PISO PARA OS LAÇOS DE DETECÇÃO - ø3/4" OU INDICADO
	ELETRODUTO DE FERRO GALVANIZADO, APARENTE SOB A LAJE OU SOBRE O FORRO EM ÁREAS COM FORRO, PARA OS LAÇOS DE DETECÇÃO - ø3/4" OU INDICADO
	ELETRODUTO DE PVC RÍGIDO, EMBUTIDO NA PAREDE DO TETO (24VDC E LAÇOS DE ÁUDIO) - ø1" OU INDICADO
	ELETRODUTO DE PVC RÍGIDO, EMBUTIDO NO PISO (24VDC E LAÇOS DE ÁUDIO) - ø1" OU INDICADO
	ELETRODUTO DE FERRO GALVANIZADO, APARENTE SOB A LAJE OU SOBRE O FORRO EM ÁREAS COM FORRO (24VDC E LAÇOS DE ÁUDIO) - ø1" OU INDICADO
	ELETRODUTO DE FERRO GALVANIZADO, APARENTE SOB A LAJE OU SOBRE O FORRO EM ÁREAS COM FORRO (220V) - ø3/4" OU INDICADO (PARA ILUMINAÇÃO DE EMERGÊNCIA)
	ELETRODUTO DE PVC RÍGIDO, EMBUTIDO NO PISO (220V) - ø1,1/4" OU INDICADO
	CIRCUITOS: NEUTRO, FASE E TERRA RESPECTIVAMENTE

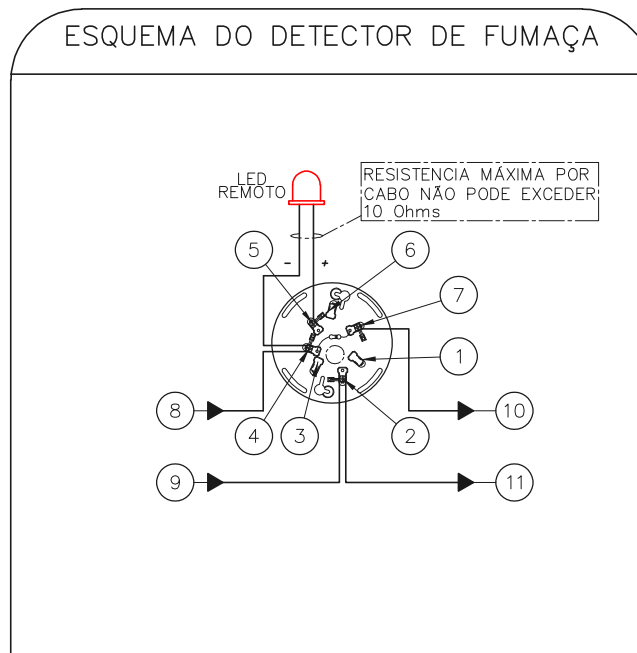
1 CONJUNTO HOSPITALAR MANDAQUI
PROJETO BÁSICO DOS SISTEMAS DE INCÊNDIO
PLANTA BAIXA - TÉRREO ESCALA 1:50 METRO



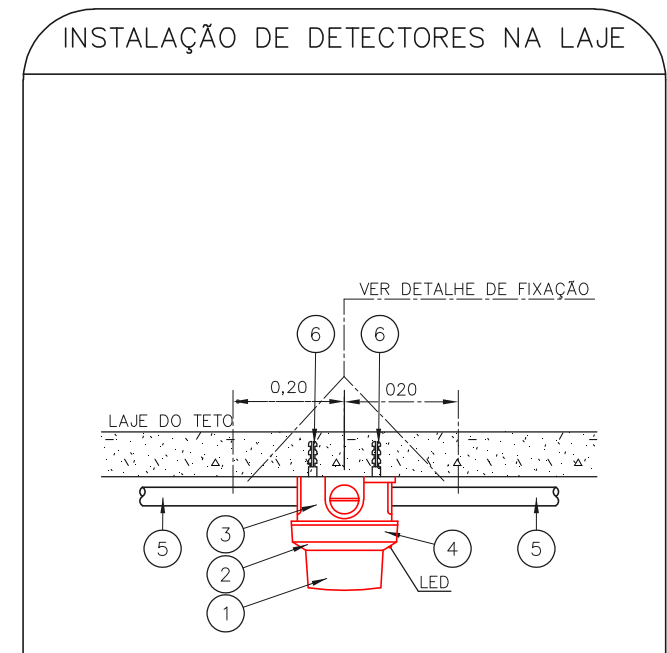
2 CONJUNTO HOSPITALAR MANDAQUI
PROJETO BÁSICO DOS SISTEMAS DE INCÊNDIO
PLANTA BAIXA - SUBSÓLO ESCALA 1:50 METRO



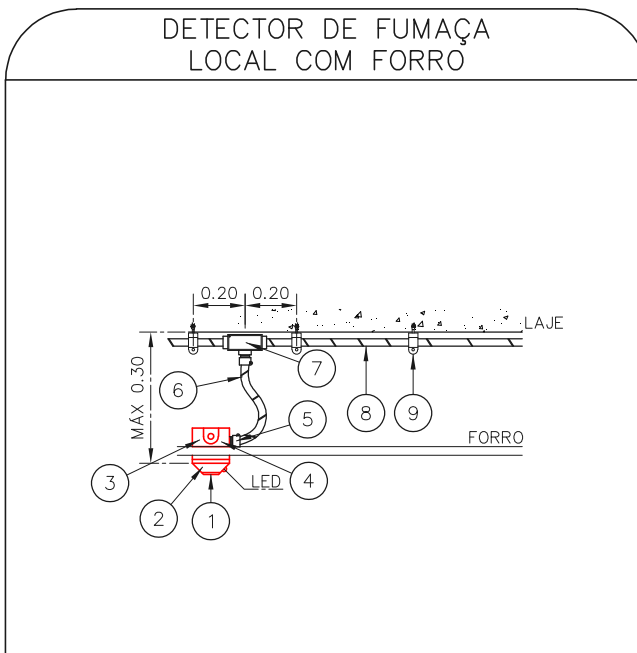
- 1 CAIXA ESTAMPADA 4"x4"x2" EM FERRO ESMALTADO MONTADA EMBUTIDA NA PAREDE S/ TAMPA NA ALTURA INDICADA
- 2 MÓDULO DE ENDEREÇAMENTO PARA O ACIONADOR MANUAL MONTADO INTERNAMENTE À CAIXA 4"x4"x2"
- 3 PAR DE BUCHA E ARRUELA EM ZAMACK - ø3/4"
- 4 CURVA DE 90° PARA ELETRODUTO DE FERRO GALVANIZADO PESADO ROSCÁVEL
- 5 ELETRODUTO DE FERRO GALVANIZADO PESADO - ø3/4"
- 6 LAÇO DE DETECÇÃO DE FUMAÇA FORMADO POR UM PAR DE FIOS CONFORME ESPECIFICAÇÕES DO PROJETO
- 7 SINALIZADOR ÁUDIO-VISUAL FORMADO POR CAMPAINHA AUDÍVEL E STROBO MONTADO SOBREPOSTO À CAIXA 4"x4"x2"
- 8 ACIONADOR MANUAL DO ALARME DE INCÊNDIO DO TIPO "PULL" MONTADO SOBRE POSTO À CAIXA 4"x4"x2"
- 9 LAÇO 24Vdc PARA ALIMENTAÇÃO DOS SINALIZADORES ÁUDIO-VISUAIS FORMADO POR PAR DE FIOS CONFORME ESPECIFICAÇÕES DO PROJETO



- 1 NÃO USADO
- 2 LAÇO ENTRADA/SAÍDA (+)
- 3 NÃO USADO
- 4 LAÇO ENTRADA/LED REMOTO (-)
- 5 LED REMOTO (+)
- 6 NÃO USADO
- 7 LAÇO SAÍDA (-)
- 8 ENTRADA DO LAÇO (-) VEM DO MÓDULO, DETECTOR OU BOTOEIRA ANTERIOR.
- 9 ENTRADA DO LAÇO (+) VEM DO MÓDULO, DETECTOR OU BOTOEIRA ANTERIOR.
- 10 SAÍDA DO LAÇO (-) SEGUIE PARA O PRÓXIMO MÓDULO, DETECTOR OU BOTOEIRA SEGUINTE
- 11 SAÍDA DO LAÇO (+) SEGUIE PARA O PRÓXIMO MÓDULO, DETECTOR OU BOTOEIRA SEGUINTE



- 1 DETECTOR DE INCÊNDIO P.C.
- 2 BASE DO DETECTOR P.C.
- 3 CX 3"x3" ESMALTADA ESTAMPADA P.C.
- 4 PLACA DE FIXAÇÃO DO DETECTOR P.C.
- 5 BUCHA NYLON-5 6 + ARRUELA LISA DE FERRO GALV. + PARAFUSO CABEÇA REDONDA ROSCASSOBERBA 10 x 1,1/4" C.J.



- 1 DETECTOR DE INCÊNDIO P.C.
- 2 BASE DO DETECTOR P.C.
- 3 CX 3"x3" ESMALTADA ESTAMPADA P.C.
- 4 PLACA DE FIXAÇÃO DO DETECTOR P.C.
- 5 BUCHA NYLON-5 6 + ARRUELA LISA DE FERRO GALV. + PARAFUSO CABEÇA REDONDA ROSCASSOBERBA 10 x 1,1/4" C.J.
- 6 ELETRODUTO FLEXÍVEL METÁLICO ø 1/2" m
- 7 CONDULETE TIPO "L" OU "X" ø3/4" EM ALUMÍNIO FUNDIDO C.J.
- 8 ELETRODUTO DE FERRO GALVANIZADO RÍGIDO PESADO ø3/4" m
- 9 SUPORTE P.C.

- ### NOTAS
1. CONFERIR MEDIDAS NO LOCAL
 2. MEDIDAS EM METRO EXCETO ONDE INDICADO
 3. ADEQUAÇÕES CONFORME RELATÓRIO TÉCNICO E NECESSIDADES ADICIONAIS
 - 4.
 - 5.
 - 6.
 - 7.
 - 8.
 - 9.
 - 10.

MHA Engenharia Ltda	ANÁLISE DE PROJETO:	PROJETO RECEBIDO EM
	<input type="checkbox"/> LIBERADO	PROJETO APROVADO EM
	<input type="checkbox"/> LIBERADO COM RESTRIÇÃO	
	<input type="checkbox"/> NÃO LIBERADO	RESPONSÁVEL TÉCNICO

00	EMISSÃO INICIAL	RV	17/08/2021
REV.	DESCRIÇÃO	RESPONSÁVEL	DATA

SÃO PAULO GOVERNO DO ESTADO | **Secretaria de Saúde**

GRUPO TÉCNICO DE EDIFICAÇÕES

Conjunto Hospitalar Mandaqui
Rua Voluntários da Pátria, 4301 CEP. 02401-400

ARQUIVO MÉDICO - TÉRREO E SUBSÓLO
PROJETO BÁSICO DOS SISTEMAS DE INCÊNDIO

ALARME DE INC./ILUM. DE EMERGÊNCIA

U11 100

44.480 INDICADA AGO/2021

20033-DAI-U11-100-ARQ-R00

Eng. YUKIO KITAMURA
CAMILO CHINGOTTE