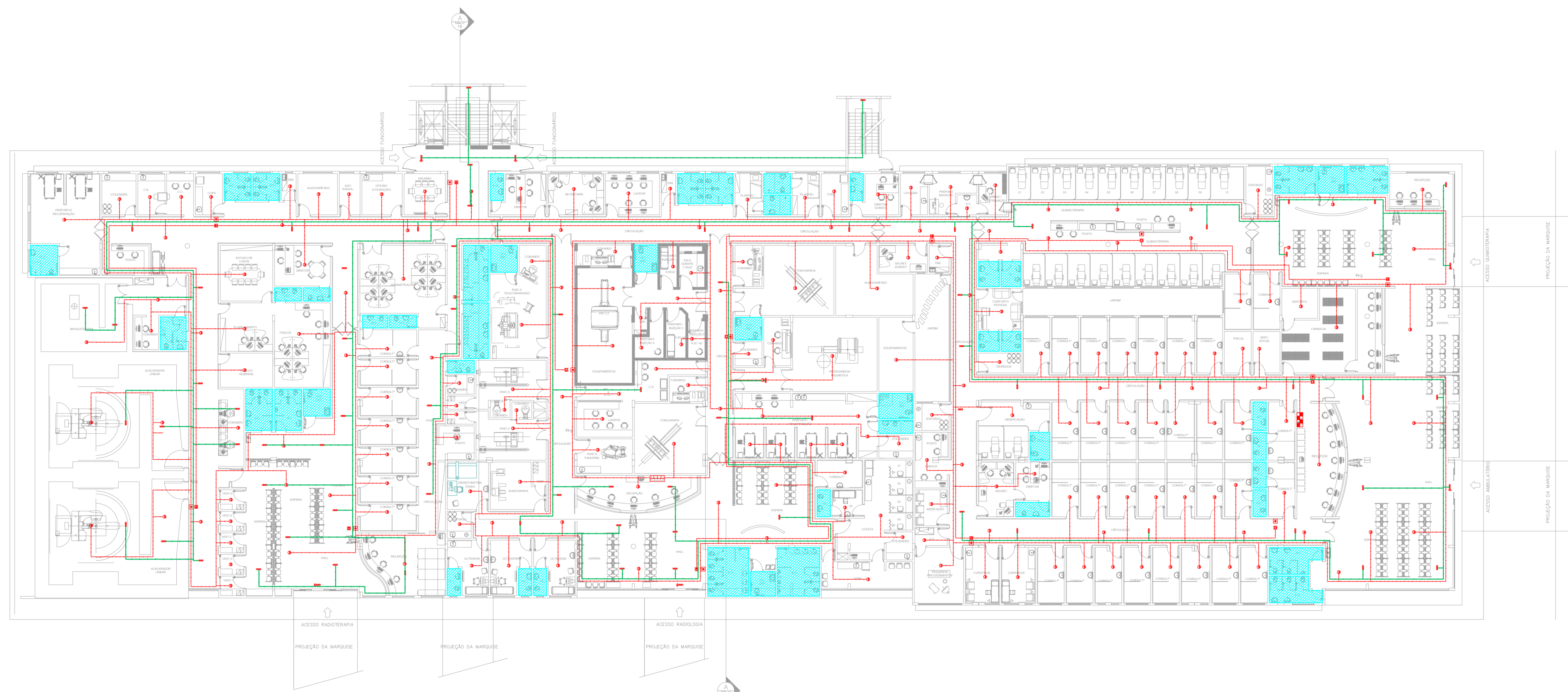


NOTAS

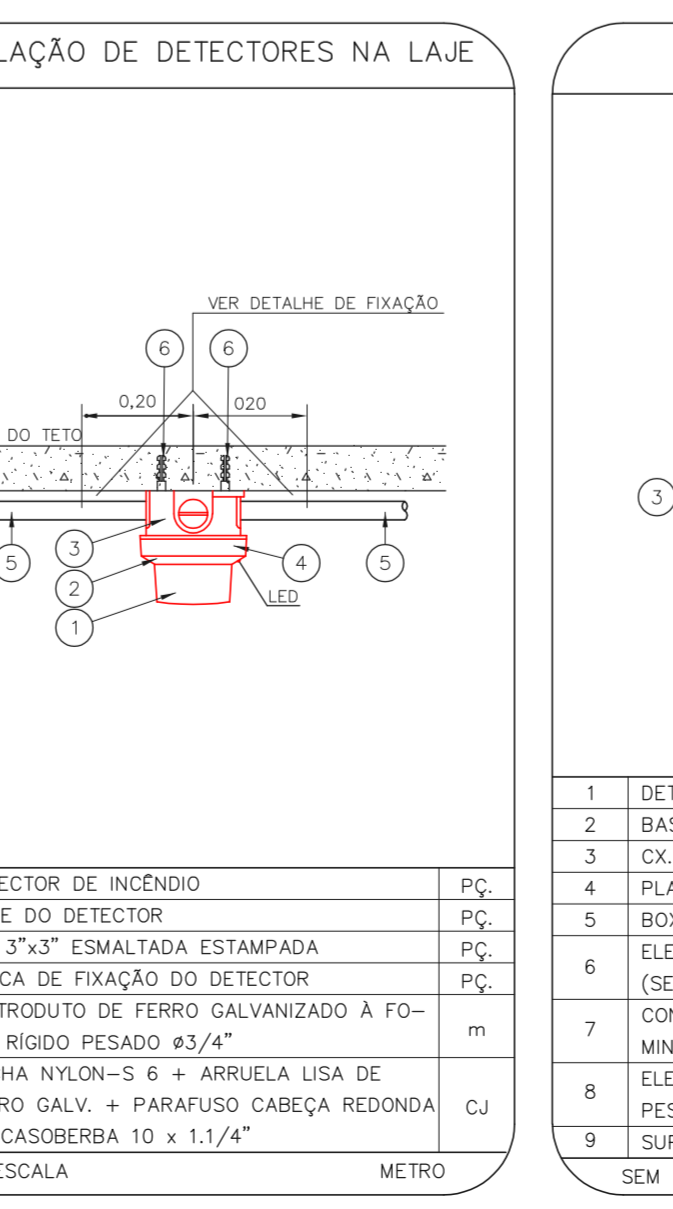
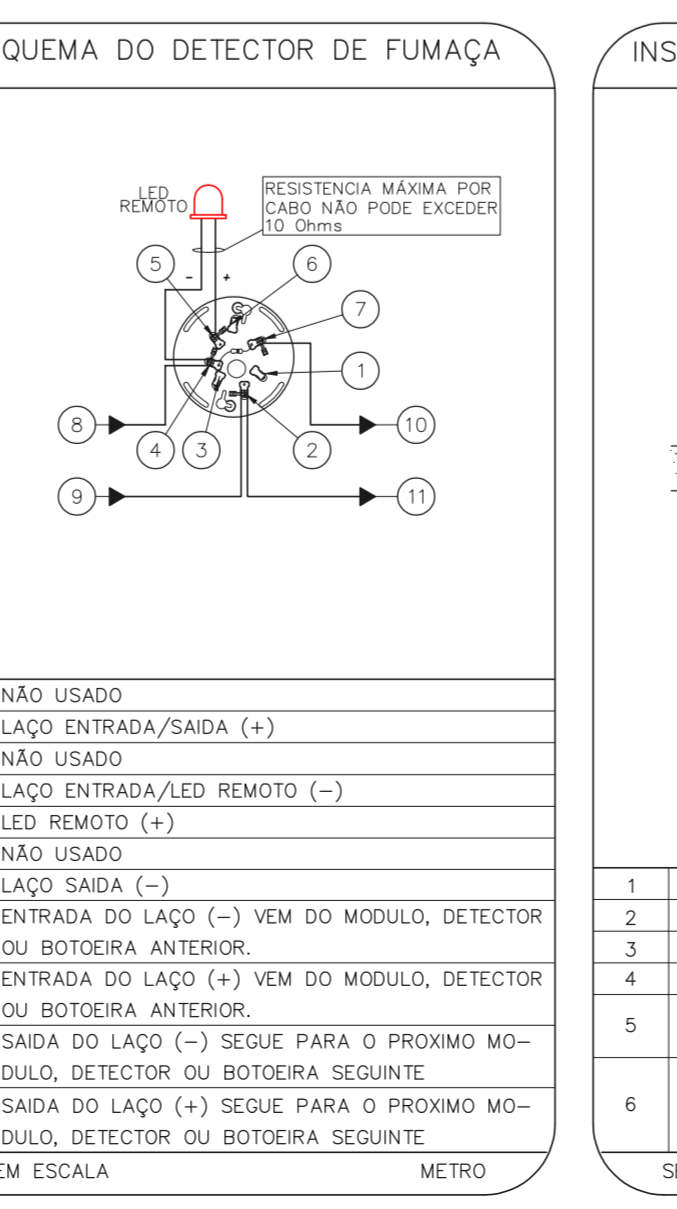
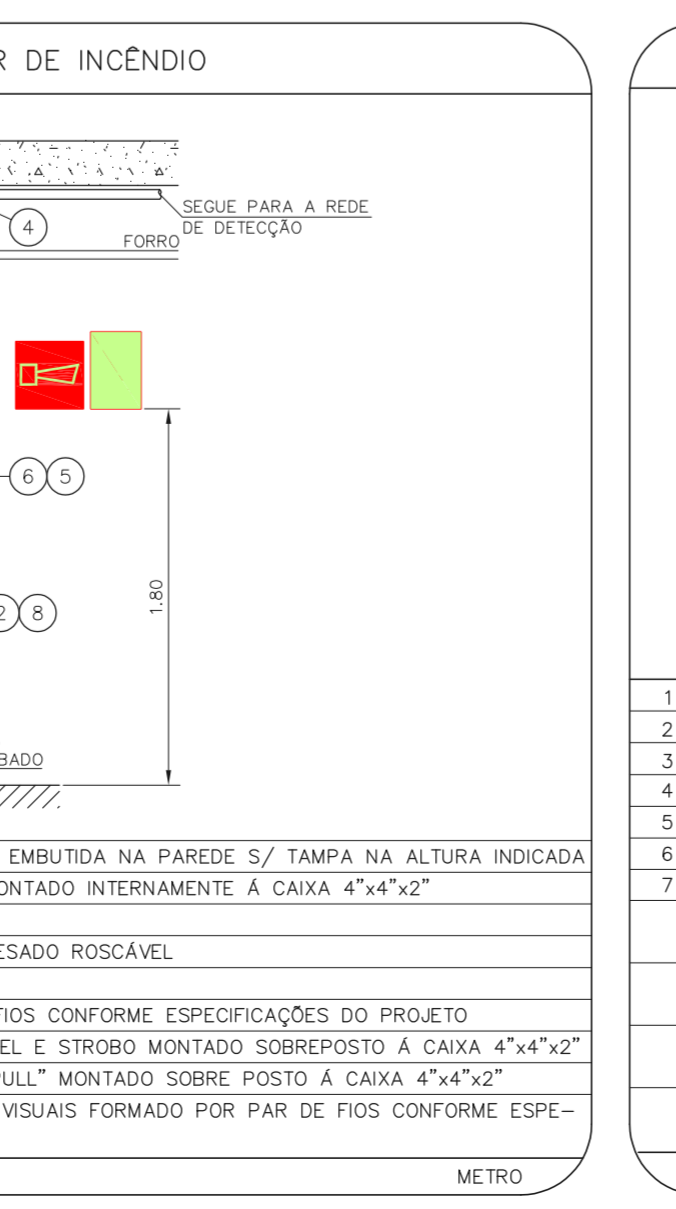
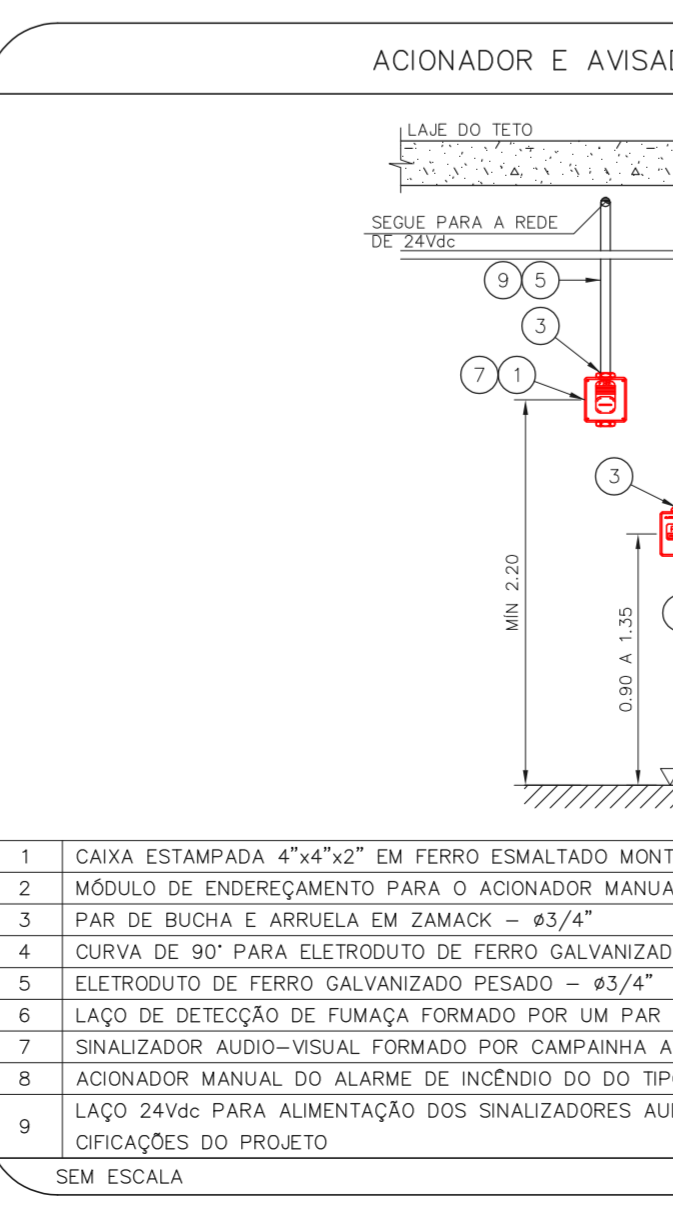
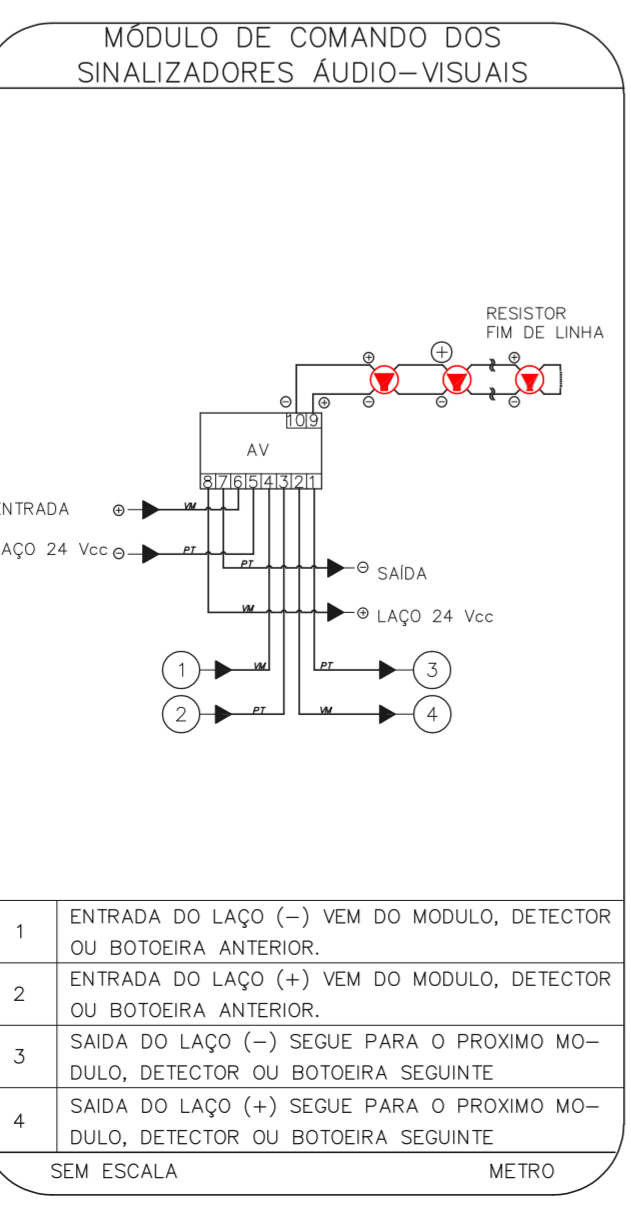
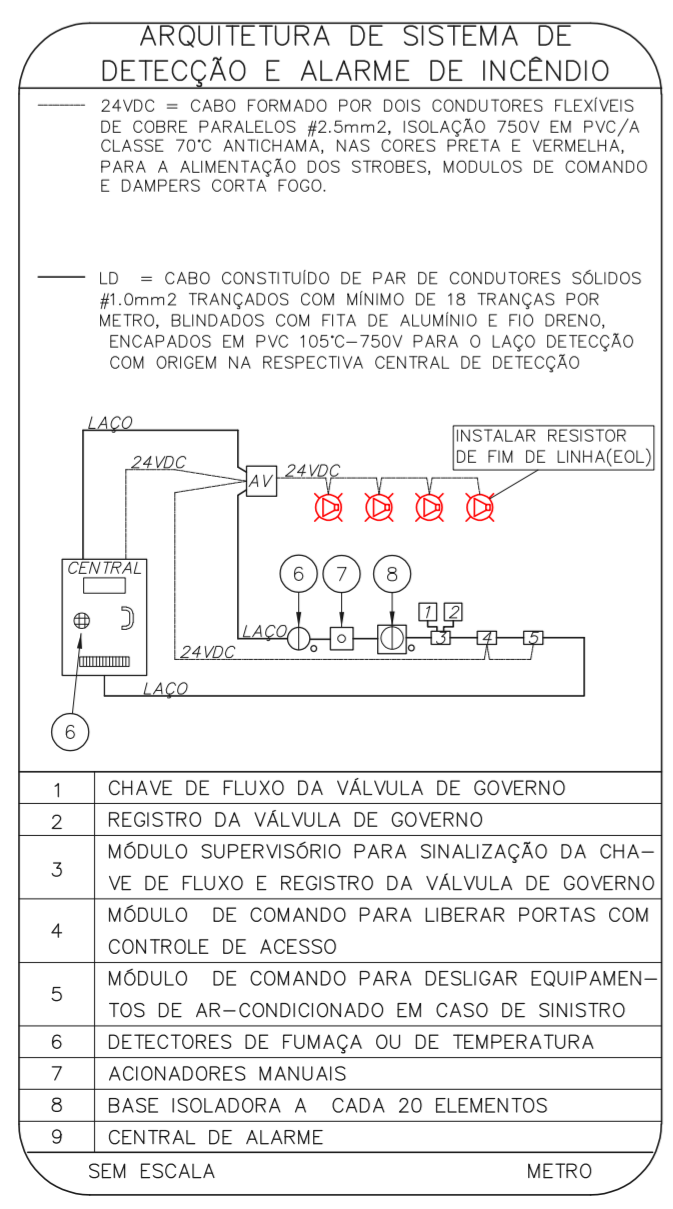
- OS EQUIPAMENTOS CONSIDERADOS COMO EXISTENTES NÃO FORAM TESTADOS. PORTANTO, DEVERÃO SER VERIFICADOS SUAS CONDIÇÕES DE FUNCIONAMENTO.
- TODOS OS AMBIENTES COM DETECTOR DE FUMAÇA DEVEM TER NOVA PINTURA NO TETO E, ONDE HOUVER, RECOMPOSIÇÃO DE FORRO.
- ONDE HOUVER INSTALAÇÃO DE SINALIZADORES E/OU ACIONADORES DO SISTEMA DE ALARME E DETECÇÃO DE INCÊNDIO, INSTALAÇÃO DE HIGIENANTES OU EQUIPAMENTOS E/OU OBRAS CIVIS, DEVE SER CONSIDERADA A PINTURA DE TODO O AMBIENTE E, SE HOUVER, RECOMPOSIÇÃO DOS REVESTIMENTOS, NO MESMO PADRÃO DO EXISTENTE.

LEGENDA

	ÁREAS FRIAS
	ACIONADOR MANUAL DO SISTEMA DE ALARME
	AVISADOR SONORO
	DETECTOR DE FUMAÇA
	DETECTOR TERMICO
	CENTRAL DE DETECÇÃO E ALARME DE INCÊNDIO
	PANEL REPELIDOR DE ALARME DE INCÊNDIO EXISTENTE A SUBSTITUIR
	MÓDULO DE CONTROLE PARA LIBERAÇÃO DAS PORTAS CORTA-FOGO (PDF)
	ELETRÓDUTO DE FERRO GALVANIZADO, APARENTE SOB A LAJE OU SOBRE O FORRO EM ÁREAS COM FORRO, PARA OS LAÇOS DE DETECÇÃO - #3/4" OU INDICADO
	ELETRÓDUTO DE PVC RÍGIDO, EMBUTIDO NO PISO PARA OS LAÇOS DE DETECÇÃO - #3/4" OU INDICADO
	ELETRÓDUTO DE FERRO GALVANIZADO, APARENTE SOB A LAJE OU SOBRE O FORRO EM ÁREAS COM FORRO, PARA OS LAÇOS DE DETECÇÃO - #3/4" OU INDICADO
	ELETRÓDUTO DE PVC RÍGIDO, EMBUTIDO NA PAREDE OU TETO (24VDC E LAÇOS DE ÁUDIO) - #1" OU INDICADO
	ELETRÓDUTO DE FERRO GALVANIZADO, APARENTE SOB A LAJE OU SOBRE O FORRO EM ÁREAS COM FORRO (24VDC E LAÇOS DE ÁUDIO) - #1" OU INDICADO
	ELETRÓDUTO DE PVC RÍGIDO, EMBUTIDO NO PISO (24VDC E LAÇOS DE ÁUDIO) - #1" OU INDICADO
	ELETRÓDUTO DE FERRO GALVANIZADO, APARENTE SOB A LAJE OU SOBRE O FORRO EM ÁREAS COM FORRO (PARA ILUMINAÇÃO DE EMERGENCIA)
	LUMINÁRIA DE EMERGENCIA TIPO ACLARAMENTO
	LUMINÁRIA DE EMERGENCIA TIPO BALIZAMENTO
	ELETRÓDUTO DE PVC RÍGIDO, EMBUTIDO NA PAREDE OU TETO (PARA ILUMINAÇÃO DE EMERGENCIA)
	ELETRÓDUTO DE FERRO GALVANIZADO, APARENTE SOB A LAJE OU SOBRE O FORRO EM ÁREAS COM FORRO (PARA ILUMINAÇÃO DE EMERGENCIA)



1 AMBULATÓRIO
PLANTA BÁSICA DOS SISTEMAS DE INCÊNDIO
PLANTA BAIXA - TERREO
ESCALA 1:200
METRO



- 1 CHAVE DE FLUXO DA VÁLVULA DE GOVERNO
 - 2 REGISTRO DA VÁLVULA DE GOVERNO
 - 3 MÓDULO SUPERVISÓRIO PARA SINALIZAÇÃO DA CHAVE DE FLUXO E REGISTRO DA VÁLVULA DE GOVERNO
 - 4 MÓDULO DE COMANDO PARA LIBERAR PORTAS COM CONTROLE DE ACESSO
 - 5 MÓDULO DE COMANDO PARA DESLIGAR EQUIPAMENTOS DE AR-CONDICIONADO EM CASO DE SINISTRO
 - 6 DETECTORES DE FUMAÇA OU DE TEMPERATURA
 - 7 ACIONADORES MANUAIS
 - 8 BASE ISOLADORA A CADA 20 ELEMENTOS
 - 9 CENTRAL DE ALARME
- SEM ESCALA METRO

- 1 ENTRADA DO LAÇO (-) VEM DO MÓDULO, DETECTOR OU BOTONEIRA ANTERIOR.
 - 2 SAÍDA DO LAÇO (+) VEM DO MÓDULO, DETECTOR OU BOTONEIRA ANTERIOR.
 - 3 SAÍDA DO LAÇO (-) SEQUE PARA O PRÓXIMO MÓDULO, DETECTOR OU BOTONEIRA SEGUINTE.
 - 4 SAÍDA DO LAÇO (+) SEQUE PARA O PRÓXIMO MÓDULO, DETECTOR OU BOTONEIRA SEGUINTE.
- SEM ESCALA METRO

- 1 CAIXA ESTAMPADA 4"x4"x2" EM FERRO ESMALTADO MONTADA EMBUTIDA NA PAREDE 5/ TAMPA NA ALTURA INDICADA
 - 2 MÓDULO DE ENCHIMENTO PARA O ACIONADOR MANUAL MONTADO INTERNAMENTE A CAIXA 4"x4"x2"
 - 3 PAR DE BUCHA E ARRUELA EM ZAMAC - #3/4"
 - 4 CURVA DE 90° PARA ELETRÓDUTO DE FERRO GALVANIZADO PESADO ROSCÁVEL
 - 5 ELETRÓDUTO DE FERRO GALVANIZADO PESADO - #3/4"
 - 6 LAÇO DE DETECÇÃO DE FUMAÇA FORMADO POR UM PAR DE FIOS CONFORME ESPECIFICAÇÕES DO PROJETO
 - 7 SINALIZADOR ÁUDIO-VISUAL FORMADO POR CAMPANHA ÁUDIO E STROBO MONTADO SOBREPÓSITO A CAIXA 4"x4"x2"
 - 8 ACIONADOR MANUAL DO ALARME DE INCÊNDIO DO TIPO "HILL" MONTADO SOBRE PISO A CAIXA 4"x4"x2"
 - 9 LAÇO 24VDC PARA ALIMENTAÇÃO DOS SINALIZADORES ÁUDIO-VISUAIS FORMADO POR PAR DE FIOS CONFORME ESPECIFICAÇÕES DO PROJETO
- SEM ESCALA METRO

- 1 NÃO USADO
 - 2 LAÇO ENTRADA/SAÍDA (+)
 - 3 NÃO USADO
 - 4 LAÇO ENTRADA/SAÍDA REMOTO (-)
 - 5 LED REMOTO (+)
 - 6 NÃO USADO
 - 7 LAÇO SAÍDA (-)
- SEM ESCALA METRO

- 1 DETECTOR DE INCÊNDIO
 - 2 BASE DO DETECTOR
 - 3 CX. 3"x3" ESMALTADA ESTAMPADA
 - 4 PLACA DE FIXAÇÃO DO DETECTOR
 - 5 BUCHA NYLON-S 6
 - 6 FERRO GALV. PARAFUSO CABEÇA REDONDA ROSCABERBERIA 10 x 1,1/4"
 - 7 SUPORTE
- SEM ESCALA METRO

- 1 DETECTOR DE INCÊNDIO
 - 2 BASE DO DETECTOR
 - 3 CX. 3"x3" ESMALTADA ESTAMPADA
 - 4 PLACA DE FIXAÇÃO DO DETECTOR
 - 5 BUCHA NYLON-S 6
 - 6 FERRO GALV. PARAFUSO CABEÇA REDONDA ROSCABERBERIA 10 x 1,1/4"
 - 7 SUPORTE
- SEM ESCALA METRO

- 1 DETECTOR DE INCÊNDIO
 - 2 BASE DO DETECTOR
 - 3 CX. 3"x3" ESMALTADA ESTAMPADA
 - 4 PLACA DE FIXAÇÃO DO DETECTOR
 - 5 BUCHA NYLON-S 6
 - 6 FERRO GALV. PARAFUSO CABEÇA REDONDA ROSCABERBERIA 10 x 1,1/4"
 - 7 SUPORTE
- SEM ESCALA METRO

NOTAS

1. CONFIRMAR MEDIDAS NO LOCAL
2. MEDIDAS EM METRO EXCETO ONDE INDICADO
3. ADAPTAÇÕES CONFORME RELATÓRIO TÉCNICO E NECESSIDADES ADICIONAIS

MHA Engenharia Ltda
 Rua Conde de Albuquerque, 273 - São Paulo - SP
 Tel: (11) 3066-8420 Fax: (11) 3066-8482

SÃO PAULO
 Secretaria de Saúde
 GRUPO TÉCNICO DE EDIFICAÇÕES

HOSPITAL HÉLIOPOLIS
 RUA CONDE XAVIER, 273 - SÃO PAULO - SP
 PROJETO BÁSICO DOS SISTEMAS DE INCÊNDIO
 ALARME DE INC./ILUM. DE EMERGENCIA

U10 200
 22.573 INDICADA AGO/2021
 20033-DA-U10-200-AMB_TER-800

Engº YUKIO KITAMURA
 CAMILO CHINGOTTI

ANEXO DE PROJETO
 LIBERADO
 LIBERADO COM RESTRIÇÃO
 NÃO LIBERADO

PROJETO RECEBIDO EM
 PROJETO APROVADO EM
 RESPONSÁVEL TÉCNICO

00 EMISSÃO INICIAL RY 17/08/2021
 REV/ DESCRIÇÃO RESPONSÁVEL DATA